



**КОМИТЕТ ПО ОХРАНЕ ОБЪЕКТОВ КУЛЬТУРНОГО НАСЛЕДИЯ
КУРСКОЙ ОБЛАСТИ**

П Р И К А З

от 13.09.2023

№ 05.3-08/124

г. Курск

**Об утверждении предмета охраны объекта культурного наследия
регионального значения «Дом жилой, в котором располагалось
Единое Потребительское Общество в советское время»,
конец XIX – начало XX вв., расположенного по адресу:
Курская область, Суджанский район, город Суджа,
улица Розы Люксембург, дом 28**

В соответствии с Федеральным законом от 25 июня 2002 года № 73-ФЗ «Об объектах культурного наследия (памятниках истории и культуры) народов Российской Федерации», Положением о комитете по охране объектов культурного наследия Курской области, утвержденным постановлением Губернатора Курской области от 15.09.2020 № 274-пг, ПРИКАЗЫВАЮ:

1. Утвердить прилагаемый предмет охраны объекта культурного наследия регионального значения «Дом жилой, в котором располагалось Единое Потребительское Общество в советское время», конец XIX – начало XX вв., расположенного по адресу: Курская область, Суджанский район, город Суджа, улица Розы Люксембург, дом 28.

2. Контроль за исполнением настоящего приказа возложить на начальника управления разрешительной документации и учета объектов культурного наследия комитета по охране объектов культурного наследия Курской области А.И. Куткову.

3. Приказ вступает в силу со дня его подписания.

Председатель комитета

И.А. Мусьял

УТВЕРЖДЕН

приказом комитета по охране
объектов культурного наследия

Курской области

от 13.02.2023 № 053-08/24

ПРЕДМЕТ ОХРАНЫ

**объекта культурного наследия регионального значения
«Дом жилой, в котором располагалось Единое Потребительское
Общество в советское время», конец XIX – начало XX вв.,
расположенного по адресу: Курская область, Суджанский район,
город Суджа, улица Розы Люксембург, дом 28**

Градостроительные характеристики:

местоположение и градостроительные характеристики здания кон. XIX – нач. XX в., его роль в композиционно-планировочной структуре исторического центра г. Суджа, в формировании фронтальной застройки улицы Розы Люксембург;

объемно-пространственные габариты и силуэт здания на кон. XIX – нач. XX в.

Объемно-пространственные характеристики:

объемно-пространственная композиция одноэтажного здания Г-образной формы в плане, перекрытого вальмовой кровлей, с подвалом с восточного фасада;

высотные отметки здания на кон. XIX – нач. XX в. по венчающему карнизу и коньку кровли, количество надземных этажей (1) и подземных этажей (1).

Конструктивные характеристики:

конструкция и материал (кирпич) ленточного фундамента (уточняется по результатам изыскательских исследований);

конструкция (тип, местоположение, конфигурация) и материал (кирпич) капитальных стен (на кон. XIX – нач. XX в.);

высотные отметки перекрытия на кон. XIX – нач. XX в.;

конструкция, конфигурации и габариты кровли на кон. XIX – нач. XX в.: вальмовая крыша с деревянной стропильной системой. Материал кровельного покрытия – металл (уточняется по результатам изыскательских исследований);

пространственное расположение вертикальных коммуникаций (лестница в подвал), кон. XIX – нач. XX в.

Пространственно-планировочные характеристики:

пространственно-планировочная структура здания на кон. XIX – нач. XX в. в пределах капитальных стен и перекрытий.

Архитектурно-художественные характеристики:

общее композиционное решение и архитектурно-художественное оформление фасадов здания на кон. XIX – нач. XX в. стиле эклектика:

форма, материал и техника исполнения цокольной части. Расположение, габариты, конфигурация оконных, включая заложённые, и дверных проемов (рядовые и клинчатые перемычки), включая материал и рисунок расстекловки заполнений оконных проемов. Характер и материал отделки фасадов: открытая кирпичная кладка, окрашенные по кирпичной кладке: фасады, венчающий карниз, декоративные элементы фасадов. Историческое колористическое решение фасадов. Венчающий профилированный выступающий карниз по периметру здания, раскрепованный лопатками; угловые и рядовые лопатки с филенками;

композиция главного западного фасада:

композиция фасада на шесть световых осей и дверной проем, с равным шагом простенков; гладкое поле фасада с фактурой кирпича; обрамление оконных и дверного проемов лопатками по двум сторонам на тумбах, горизонтальный сандрик с ушками и волнообразным декором в навершии; подоконный карниз-полочка; второе окно слева – тумбы обрамления дверного проема; выступающая плоскость цоколя; угловые лопатки с филенками, венчающий профилированный выступающий карниз, раскрепованный лопатками;

композиция северного фасада:

композиция на две световые оси; оконные проемы без обрамления; гладкое поле фасада с фактурой кирпича; угловые и рядовая лопатки с филенками; венчающий профилированный выступающий карниз, раскрепованный лопатками; четыре световых прямка подвала; кирпичная прямоугольная часть ограды; выступающая плоскость цоколя;

композиция восточного фасада:

оконный и дверной проемы без декоративных элементов; гладкое поле фасада с фактурой кирпича; угловые гладкие лопатки, венчающий профилированный выступающий карниз, раскрепованный лопатками; выступающая плоскость цоколя; расположение входа в подвал;

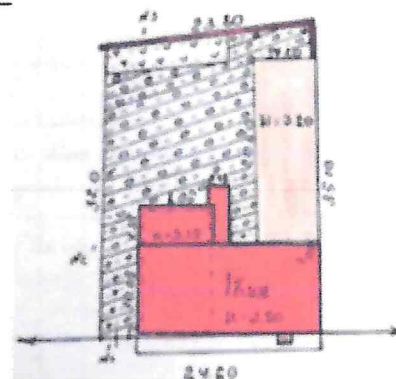
композиция южного фасада:

гладкое поле фасада с фактурой кирпича; левая угловая лопатка с филенкой, правая угловая гладкая лопатка; выступающий карниз, раскрепованный лопатками; выступающая плоскость цоколя; брандмауэр вдоль плоскости фасада.

Текстовое описание особенностей	Фотографическое изображение особенностей
Градостроительные характеристики объекта:	
<p>– местоположение и градостроительные характеристики здания кон. XIX - нач. XX в., его роль в композиционно-планировочной структуре исторического центра г. Суджа, в формировании фронтальной застройки улицы Розы Люксембург;</p>	

фрагмент современной градостроительной ситуации

– объемно-пространственные габариты и силуэт здания на кон. XIX - нач. XX в.



объемно-пространственные габариты и силуэт здания на XIX-XX в.

Объемно-пространственные характеристики:

– объемно-пространственная композиция одноэтажного здания Г-образной формы в плане, перекрытого вальмовой кровлей, с подвалом с восточного фасада;



объемно-пространственная композиция здания

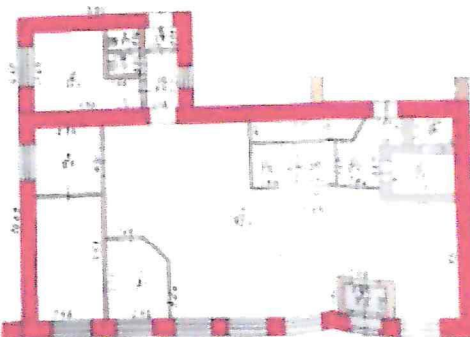
– высотные отметки здания на кон. XIX - нач. XX в. по венчающему карнизу и коньку кровли, количество надземных этажей (1) и подземных этажей (1).



высотные отметки здания

Конструктивные характеристики:

– конструкция и материал (кирпич) ленточного фундамента (уточняется по результатам изыскательских исследований);



конструкция и материал Объекта

– конструкция (тип, местоположение, конфигурация) и материал (кирпич) капитальных стен (на кон. XIX - нач. XX в.);

– высотные отметки перекрытия на кон. XIX - нач. XX в.;

– конструкция, конфигурация и габариты кровли на кон. XIX - нач. XX в.: вальмовая крыша с деревянной стропильной системой. Материал кровельного покрытия – металл (уточняется по результатам

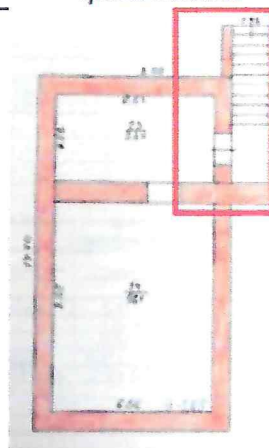


изыскательских исследований).



крыша Объекта

– пространственное расположение вертикальных коммуникаций (лестница в подвал), кон. XIX - нач. XX в.

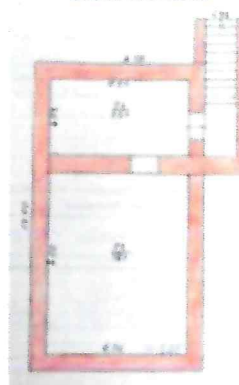


лестница в подвал

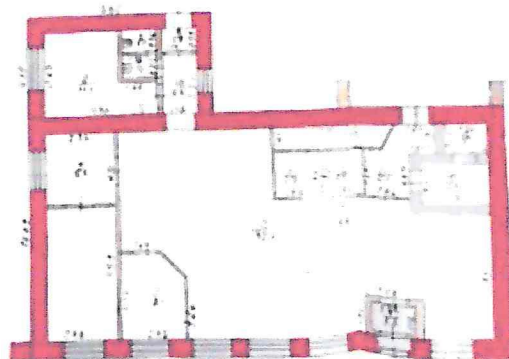
Пространственно-планировочные характеристики:

– пространственно-планировочная структура здания на кон. XIX - нач. XX в. в пределах капитальных стен и перекрытий.

План подвала



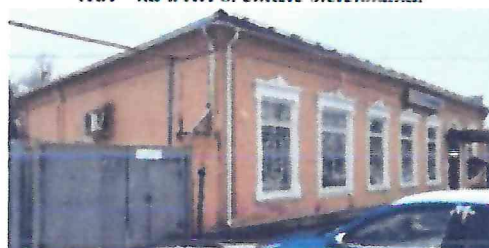
План первого этажа



Архитектурно-художественные характеристики:

- *общее композиционное решение и архитектурно-художественное оформление фасадов здания на кон. XIX - нач. XX в. стиле эклектика.* Форма, материал и техника исполнения цокольной части. Расположение, габариты, конфигурация оконных, включая заложённые, и дверных проемов (рядовые и кличатые перемычки), включая материал и рисунок расстекловки заполнения оконных проемов. Характер и материал отделки фасадов: открытая кирпичная кладка, окрашенные по кирпичной кладке: фасады, венчающий карниз, декоративные элементы фасадов. Историческое колористическое решение фасадов. Венчающий профилированный выступающий карниз по периметру здания, раскрепованный лопатками; угловые и рядовые лопатки с филеками;

общее композиционное решение и архитектурно-художественное оформление фасадов здания на кон. XIX - нач. XX в. стиле эклектика:



Композиция заднего фасада



Композиция восточного фасада



Композиция северного фасада

— *композиция главного западного фасада* Композиция фасада на шесть световых осей и дверной проем, с равным шагом простенков; гладкое поле фасада с фактурой кирпича; обрамление оконных и дверного проемов лопатками по двум сторонам на тумбах, горизонтальный сандрик с ушками и волнообразным декором в наивысшей точке; подоконный карниз -полочка; второе окно слева – тумбы обрамления дверного проема; выступающая плоскость цоколя; угловые лопатки с филенками, венчающий профилированный выступающий карниз, раскрепованный лопатками;



композиция главного западного фасада



декоративное обрамление оконных проемов



дверной проем

— *композиция северного фасада.* Композиция на две световые оси; оконные проемы без обрамления; гладкое поле фасада с фактурой кирпича; угловые и рядовая лопатки с филенками; венчающий профилированный выступающий карниз, раскрепованный лопатками; четыре световых проема подвала; кирпичная прямоугольная часть ограды; выступающая плоскость цоколя;



композиция северного фасада



часть ограды



Световые проемы подвала, лопатка



Венчающий карниз



Оконный проем северного фасада

— *композиция восточного фасада.* Оконный и дверной проемы без декоративных элементов; гладкое поле фасада с фактурой кирпича; угловые гладкие лопатки, венчающий профилированный выступающий карниз, раскрепованный лопатками; выступающая плоскость цоколя; расположение входа в подвал;



композиция восточного фасада



вход в подвал

— *композиция южного фасада.* Гладкое поле фасада с фактурой кирпича; левая угловая лопатка с филёнкой, правая угловая гладкая лопатка; выступающий карниз, раскрепованный лопатками; выступающая плоскость цоколя; брандмауэр вдоль плоскости фасада.



Брандмауэр



композиция южного фасада