



АДМИНИСТРАЦИЯ КУРСКОЙ ОБЛАСТИ

КОМИТЕТ ПО ОХРАНЕ ОБЪЕКТОВ КУЛЬТУРНОГО НАСЛЕДИЯ КУРСКОЙ ОБЛАСТИ

П Р И К А З

от 14.10.2024

№ 01.1-08/449

г. Курск

**Об утверждении предмета охраны объекта культурного наследия
регионального значения «Дом дворян Ребиндеров»,
кон. XIX – нач. XX вв., расположенного по адресу:
Курская область, город Курск, улица Гайдара, дом 7**

В соответствии с Федеральным законом от 25 июня 2002 года № 73-ФЗ «Об объектах культурного наследия (памятниках истории и культуры) народов Российской Федерации», Положением о комитете по охране объектов культурного наследия Курской области, утвержденным постановлением Губернатора Курской области от 15.09.2020 № 274-пг, ПРИКАЗЫВАЮ:

1. Утвердить прилагаемый предмет охраны объекта культурного наследия регионального значения «Дом дворян Ребиндеров», кон. XIX – нач. XX вв., расположенного по адресу: Курская область, город Курск, улица Гайдара, дом 7.

2. Контроль за исполнением настоящего приказа возложить на начальника отдела разрешительной документации и учета объектов культурного наследия комитета по охране объектов культурного наследия Курской области А.И. Куткову.

3. Приказ вступает в силу со дня его подписания.

Председатель комитета

И.А. Мусьял

УТВЕРЖДЕН
приказом комитета по охране
объектов культурного наследия
Курской области
от 14.10.2021 № 01.1-08/479

ПРЕДМЕТ ОХРАНЫ
объекта культурного наследия регионального значения
«Дом дворян Ребиндеров», кон. XIX – нач. XX вв.,
расположенного по адресу:
Курская область, город Курск, улица Гайдара, дом 7

Градостроительные характеристики объекта:

- местоположение и градостроительные характеристики здания кон. XIX – нач. XX вв., его роль в композиционно-планировочной структуре центральной части города Курска: расположение по красной линии ул. Гайдара (бывш. ул. Золотаревская), формируя линию застройки.

Архитектурные и объемно-пространственные характеристики, конструктивные элементы объекта:

- объемно-пространственная композиция двухэтажного здания с подвалом кон. XIX – нач. XX вв., сложной формы в плане с примыкающими объемами ризалитов разной этажности;

- высотные отметки по венчающим карнизам здания на кон. XIX – нач. XX вв.;

- капитальные стены кон. XIX – нач. XX вв., их конструкция и материал: кирпич;


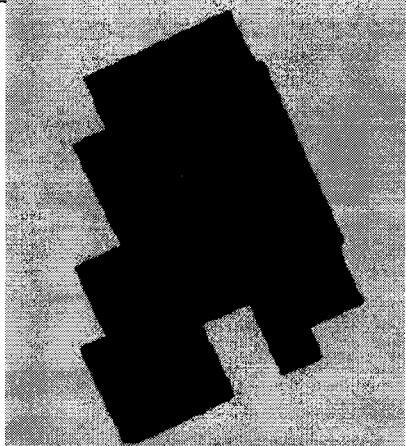
- конфигурация скатной кровли на кон. XIX – нач. XX вв. на деревянных стропилах;

- композиционное решение и архитектурно-художественное оформление фасадов здания в редакции кон. XIX – нач. XX вв., включая размер, форму, местоположение и оформление оконных и дверных проемов, совокупность декоративных элементов, выполненных из кирпича, и выдержанных в стилистике эклектизма: оформление главного восточного фасада пилястрами с расположенными между ними оконными и дверными проемами; наличники оконных проемов 1-го этажа с лучковым завершением и замковым камнем; наличники оконных проемов 2-го этажа с полуциркульным завершением и замковым камнем; размещение балкона 2-го этажа по центру главного восточного фасада с кованым ограждением; междуэтажный карниз с сухариками (дентикулами) и широким фризом; многоуровневый венчающий карниз с сухариками (дентикулами) и декоративными филенками, расположенными над окнами второго этажа; оформление главных восточных фасадов одноэтажных ризалитов к северному и южному фасадам, дублирующее оформление

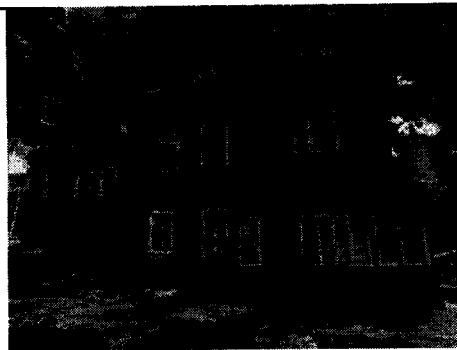
восточного фасада главного корпуса; оформление дворовых фасадов кирпичными полочками, пилястрами на углах 2-го этажа фасадов, наличниками оконных проемов и венчающими карнизами из кирпичной кладки с сухариками (дентикулами);

- характер и рисунок столярных заполнений оконных и дверных проемов на фасадах в редакции кон. XIX – нач. XX веков;

- характер отделки фасадов и их колористическое решение в редакции кон. XIX – нач. XX веков (уточняется по результатам изыскательских исследований).

| Текстовое описание особенностей | Фотографическое изображение особенностей |
|--|---|
| Градостроительные характеристики объекта: | |
| <p>- местоположение и градостроительные характеристики здания кон. XIX – нач. XX вв., его роль в композиционно-планировочной структуре центральной части города Курска: расположение по красной линии ул. Гайдара (бывш. ул. Золотаревская), формируя линию застройки.</p> |  |
| Архитектурные и объемно-пространственные характеристики, конструктивные элементы объекта: | |
| <p>- объемно-пространственная композиция двухэтажного здания с подвалом кон. XIX – нач. XX вв., сложной формы в плане с примыкающими объемами ризалитов разной этажности;</p> |  |

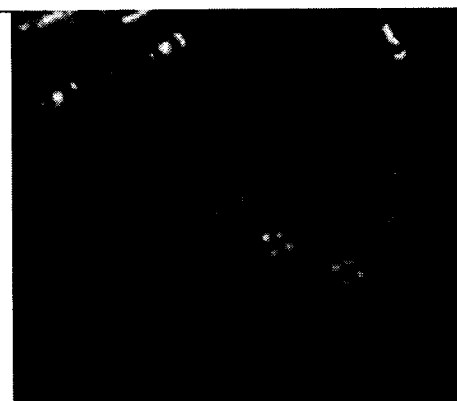
- высотные отметки по венчающим карнизам здания на кон. XIX – нач. XX вв.;



- капитальные стены кон. XIX – нач. XX вв., их конструкция и материал: кирпич;



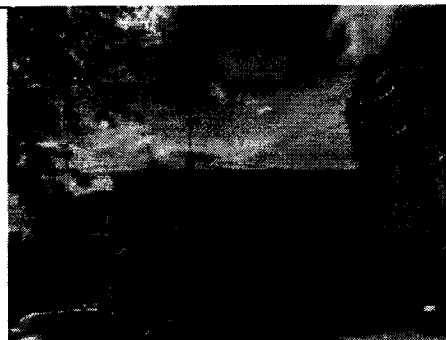
- конфигурация скатной кровли на кон. XIX – нач. XX вв. на деревянных стропилах;



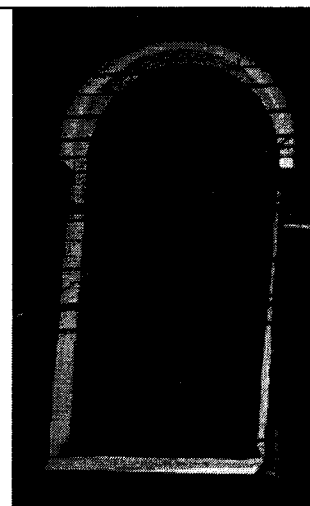
- композиционное решение и архитектурно-художественное оформление фасадов зданий в редакции кон. XIX – нач. XX вв., включая размер, форму, местоположение и оформление оконных и дверных проемов, совокупность декоративных элементов, выполненных из кирпича, и выдержанных в стилистике эклектизма: оформление главного восточного фасада пилястрами с расположенными между ними оконными и дверными проемами; наличники оконных проемов 1-го этажа с лучковым завершением и замковым камнем; наличники оконных проемов 2-го этажа с полуциркульным



завершением и замковым камнем; размещение балкона 2-го этажа по центру главного восточного фасада с кованым ограждением; междуэтажный карниз с сухариками (дентикулами) и широким фризом; многоуровневый венчающий карниз с сухариками (дентикулами) и декоративными филленками, расположенными над окнами второго этажа; оформление главных восточных фасадов одноэтажных ризалитов к северному и южному фасадам, дублирующее оформление восточного фасада главного корпуса; оформление дворовых фасадов кирпичными полочками, пилястрами на углах 2-го этажа фасадов, наличниками оконных проемов и венчающими карнизами из кирпичной кладки с сухариками (дентикулами);



- характер и рисунок столярных заполнений оконных и дверных проемов на фасадах в редакции кон. XIX – нач. XX веков;



- характер отделки фасадов и их колористическое решение в редакции кон. XIX – нач. XX веков (уточняется по результатам изыскательских исследований).

