

АДМИНИСТРАЦИЯ КУРСКОЙ ОБЛАСТИ

КОМИТЕТ ПО ОХРАНЕ ОБЪЕКТОВ КУЛЬТУРНОГО НАСЛЕДИЯ КУРСКОЙ ОБЛАСТИ

П Р И К А З

от 25.08.2022

№ 05.4-08/986

г. Курск

**Об утверждении границ и режима использования территории
объекта культурного наследия регионального значения «Могила
неизвестного советского воина, погибшего в бою с фашистскими
захватчиками в 1943 г.», 1943 г., расположенного по адресу:
Курская область, г. Льгов, кладбище «Офицерское»**

В соответствии с Федеральным законом от 25 июня 2002 г. № 73-ФЗ «Об объектах культурного наследия (памятниках истории и культуры) народов Российской Федерации», Законом Курской области от 29 декабря 2005 г. № 120-ЗКО «Об объектах культурного наследия Курской области», пунктом 3.10 Положения о комитете по охране объектов культурного наследия Курской области, утвержденного постановлением Губернатора Курской области от 15.09.2020 № 274-пг, ПРИКАЗЫВАЮ:

1. Утвердить:

границы территории объекта культурного наследия регионального значения «Могила неизвестного советского воина, погибшего в бою с фашистскими захватчиками в 1943 г.», 1943 г., расположенного по адресу: Курская область, г. Льгов, кладбище «Офицерское», согласно приложению № 1 к настоящему приказу;

режим использования территории объекта культурного наследия регионального значения «Могила неизвестного советского воина, погибшего в бою с фашистскими захватчиками в 1943 г.», 1943 г., расположенного по адресу: Курская область, г. Льгов, кладбище «Офицерское», согласно приложению № 2 к настоящему приказу.

2. Контроль за исполнением настоящего приказа возложить на начальника отдела разрешительной документации и учета объектов культурного наследия комитета по охране объектов культурного наследия Курской области А.И. Куткову.

Председатель комитета

И.А. Мусьял

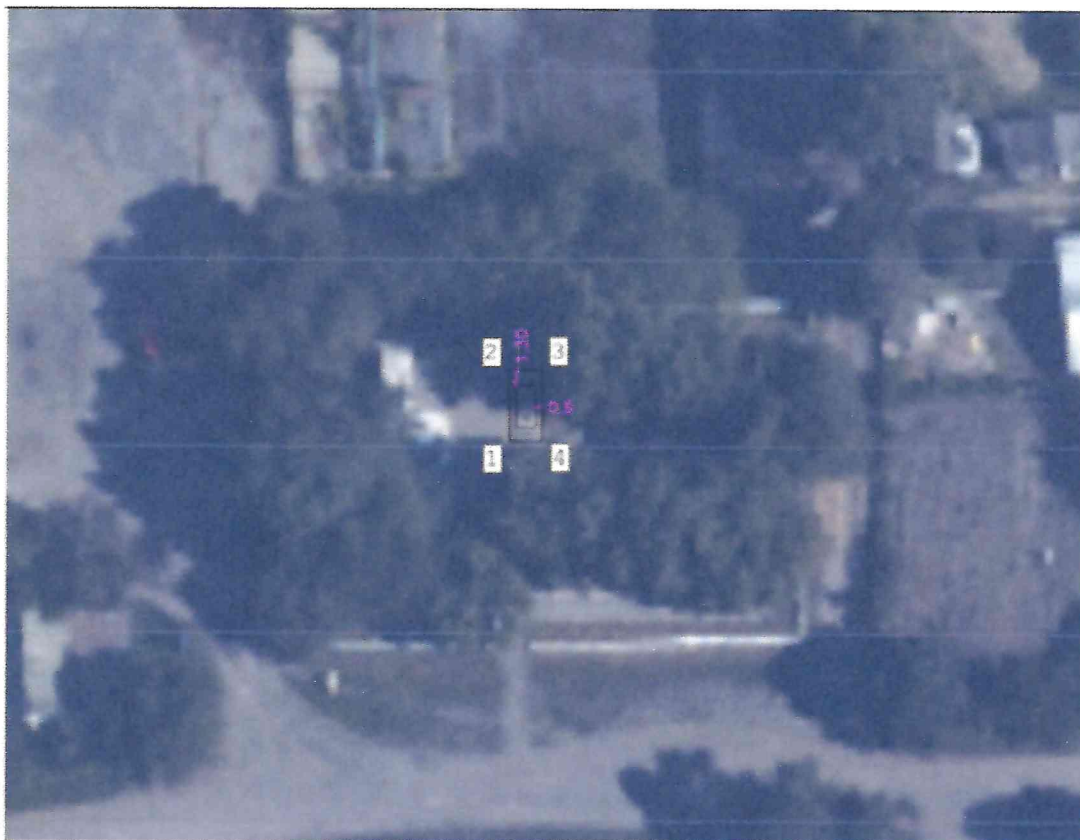
Приложение № 1
к приказу комитета по охране
объектов культурного наследия
Курской области
от 25.08.2022 № 05.4-02/986

Границы территории объекта культурного наследия регионального значения «Могила неизвестного советского воина, погибшего в бою с фашистскими захватчиками в 1943 г.», 1943 г., расположенного по адресу: Курская область, г. Льгов, кладбище «Офицерское»

Границы территории объекта культурного наследия представляют собой замкнутый контур и проходят по часовой стрелке следующим образом:



- от точки 1 в северном направлении до точки 2;
- от точки 2 в восточном направлении до точки 3;
- от точки 3 в южном направлении до точки 4;
- от точки 4 в западном направлении до исходной точки 1.

**Карта (схема) границ территории объекта культурного наследия
регионального значения «Могила неизвестного советского воина,
погибшего в бою с фашистскими захватчиками в 1943 г.»,
1943 г., расположенного по адресу: Курская область,
г. Льгов, кладбище «Офицерское»**



Масштаб 1:1000

Условные обозначения:

-  - граница объекта
-  - характерная точка объекта

Приложение к границам территории объекта культурного наследия регионального значения «Могила неизвестного советского воина, погибшего в бою с фашистскими захватчиками в 1943 г.», 1943 г., расположенного по адресу: Курская область, г. Льгов, кладбище «Офицерское»

Координаты характерных (поворотных) точек границ территории объекта культурного наследия регионального значения «Могила неизвестного советского воина, погибшего в бою с фашистскими захватчиками в 1943 г.», 1943 г., расположенного по адресу: Курская область, г. Льгов, кладбище «Офицерское»

Сведения о местоположении границ объекта		
Координаты характерных (поворотных) точек в системе координат МСК-46		
Среднее квадратическое отклонение положения характерной точки, м = 0,10		
Метод определения координат - аналитический		
Сведения о характерных точках границ объекта		
Обозначение характерных точек границ	Координаты, м	
	X	Y
1	413946,16	1234978,62
2	413952,01	1234978,54
3	413952,04	1234981,15
4	413946,19	1234981,23
1	413946,16	1234978,62

Приложение № 2
к приказу комитета по охране
объектов культурного наследия
Курской области
от 25.08.2022 № 05.4-08/986

**Режим
использования территории объекта культурного наследия
регионального значения «Могила неизвестного советского воина,
погибшего в бою с фашистскими захватчиками в 1943 г.»,
1943 г., расположенного по адресу: Курская область,
г. Льгов, кладбище «Офицерское»**

На территории объекта культурного наследия

разрешается:

проведение работ по сохранению объекта культурного наследия;
проведение работ по благоустройству и озеленению территории
объекта культурного наследия, оборудование территории элементами
освещения, малыми архитектурными формами;

применение при благоустройстве и оборудовании территории
отделочных материалов и дорожных покрытий нейтральной цветовой
гаммы и фактуры;

дозахоронение останков, исторически связанных с объектом
культурного наследия, найденных в ходе поисковых работ;

запрещается:

хозяйственная деятельность любого вида, ведущая к разрушению,
искажению исторического облика объекта культурного наследия,
изменению уровня грунтовых вод;

любое строительство, не связанное с восстановлением исторических
утраченных элементов объекта культурного наследия;

размещение любых рекламных конструкций на территории объекта
культурного наследия;

проведение любых земляных работ без опережающих
археологических исследований;

любое динамическое воздействие на грунты в зоне их
взаимодействия с объектом культурного наследия, создающее
разрушающие вибрационные нагрузки;

самовольная посадка и вырубка насаждений, кроме санитарных
рубок;

прокладка инженерных коммуникаций наземным и надземным
способом, за исключением временных, необходимых для проведения
ремонтно-реставрационных работ.