



КОМИТЕТ ПО ОХРАНЕ ОБЪЕКТОВ КУЛЬТУРНОГО НАСЛЕДИЯ  
КУРСКОЙ ОБЛАСТИ

П Р И К А З

от 24.03.2023

№ 05.3-08/252

г. Курск

**Об утверждении предмета охраны объекта культурного наследия  
регионального значения «Главный дом городской усадьбы»,  
кон. XIX – нач. XX вв., расположенного по адресу:  
Курская область, Рыльский район, город Рыльск,  
улица Карла Маркса, дом 14**

В соответствии с Федеральным законом от 25 июня 2002 года № 73-ФЗ «Об объектах культурного наследия (памятниках истории и культуры) народов Российской Федерации», Положением о комитете по охране объектов культурного наследия Курской области, утвержденным постановлением Губернатора Курской области от 15.09.2020 № 274-пг, ПРИКАЗЫВАЮ:

1. Утвердить прилагаемый предмет охраны объекта культурного наследия регионального значения «Главный дом городской усадьбы», кон. XIX – нач. XX вв., расположенного по адресу: Курская область, Рыльский район, город Рыльск, улица Карла Маркса, дом 14.

2. Контроль за исполнением настоящего приказа возложить на начальника управления разрешительной документации и учета объектов культурного наследия комитета по охране объектов культурного наследия Курской области А.И. Куткову.

3. Приказ вступает в силу со дня его подписания.

Председатель комитета

И.А. Мусьял

УТВЕРЖДЕН  
приказом комитета по охране  
объектов культурного наследия  
Курской области  
от 24.03.2023 № 05.3-08/252

### ПРЕДМЕТ ОХРАНЫ

**объекта культурного наследия регионального значения «Главный дом городской усадьбы», кон. XIX – нач. XX вв., расположенного по адресу: Курская область, Рыльский район, город Рыльск, улица Карла Маркса, дом 14**

#### **Градостроительные характеристики объекта:**

местоположение и градостроительные характеристики здания кон. XIX – нач. XX вв., его роль в композиционно-планировочной структуре исторического центра г. Рыльск; градостроительная роль в формировании угла застройки улиц Маркса и Лермонтова.

#### **Архитектурные и объемно-пространственные характеристики, конструктивные элементы объекта:**

объемно-пространственная композиция одноэтажного кирпичного здания с цокольным этажом, ризалитом и аттиком кон. XIX – нач. XX вв. прямоугольного объема, перекрытого скатной крышей;

капитальные стены кон. XIX – нач. XX вв., их конструкция и материал: кирпич;

объемно-планировочное решение здания в редакции кон. XIX – нач. XX вв. в пределах капитальных стен и перекрытий (без учета поздней пристройки с северной стороны);

крыша здания в редакции кон. XIX – нач. XX вв. с кирпичными столбиками на углах основного объема здания, ее конструкция, конфигурация, материал, характер кровельного покрытия и стропильной системы, в том числе высотные отметки по венчающему карнизу и коньку кровли;

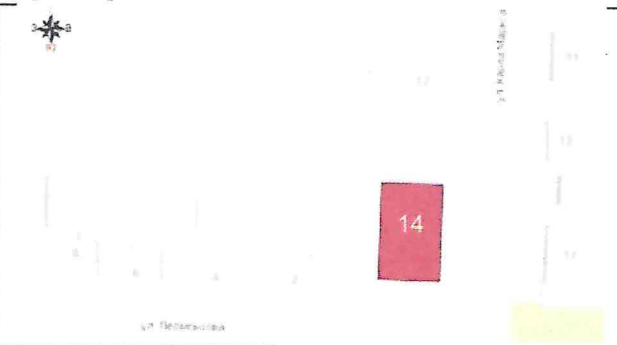
композиционное решение оформления фасадов здания в редакции кон. XIX – нач. XX вв., включая размер, форму, местоположение и оформление оконных и дверных проемов, включая симметричную композицию оконных проемов на центральном ризалите и аттиком с полуциркулярным завершением;

архитектурно-художественное оформление фасадов здания в редакции кон. XIX – нач. XX вв., выполненных из кирпича, и выдержанных в стилистике эклектизма, включающее: полуциркулярные оконные проемы на центральном ризалите и прямоугольные оконные проемы за границами ризалита в уровне первого этажа, с лучковыми завершениями в уровне цокольного этажа; циркулярный слуховой проем и

полуциркулярный поясок в уровне вытянутого аттика с дугообразным завершением; объемные наличники, повторяющие форму оконных проемов, в том числе подоконные полочки и замковые камни; декоративные карнизы (сандрики) над оконными проемами, покрытые металлическими листами в уровне первого этажа; система гладких пилястр в уровне цокольного этажа и с вытянутыми филенками с полуциркулярными завершениями в уровне парадного (первого) этажа по углам основного объема здания и ризалита; филенки под оконными проемами первого этажа; венчающий карниз профилированный, многоуровневый, включающий плоский фриз; горизонтальный профилированный поясок (тяги) на главном (по улице Маркса) и вторичных фасадах, а также с вертикальными свесами в виде аркатурного пояса на главном фасаде (по улице Маркса); цокольный карниз простого профиля, многоуровневый;

способ и вид отделки фасадов в редакции кон. XIX – нач. XX вв.: оштукатуренная и окрашенная кирпичная кладка, колористические решения фасадов (уточняется в процессе проведения комплексных научных исследований и осуществления производства реставрационных работ);

оконные и дверные столярные заполнения в редакции кон. XIX – нач. XX вв., их материал и рисунок расстекловки (уточняется в процессе проведения комплексных научных исследований и осуществления производства реставрационных работ).

Текстовое описание особенностей	Фотографическое изображение особенностей
<b>Градостроительные характеристики объекта:</b>	
<p>- местоположение и градостроительные характеристики здания кон. XIX - нач. XX вв., его роль в композиционно-планировочной структуре исторического центра г. Рыльск; градостроительная роль в формировании угла застройки улиц Маркса и Лермонтова.</p>	
<b>Архитектурные и объемно-пространственные характеристики, конструктивные элементы объекта:</b>	

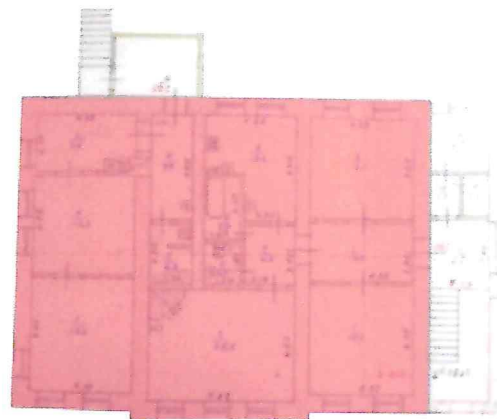
- объемно-планировочное решение здания в редакции кон. XIX - нач. XX вв. в пределах капитальных стен и перекрытий (без учета поздней пристройки с северной стороны);



- капитальные стены кон. XIX - нач. XX вв., их конструкция и материал: кирпич;



- объемно-планировочное решение здания XIX - начала XX вв. в пределах капитальных стен и перекрытий (без учета поздней пристройки с севера);



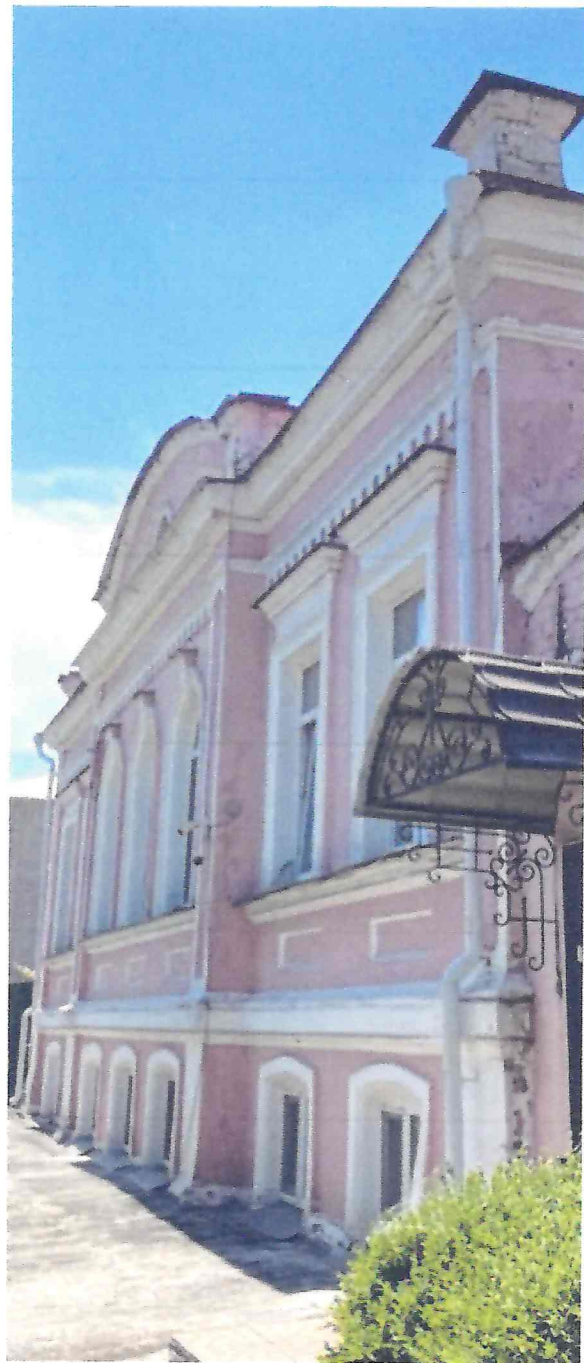


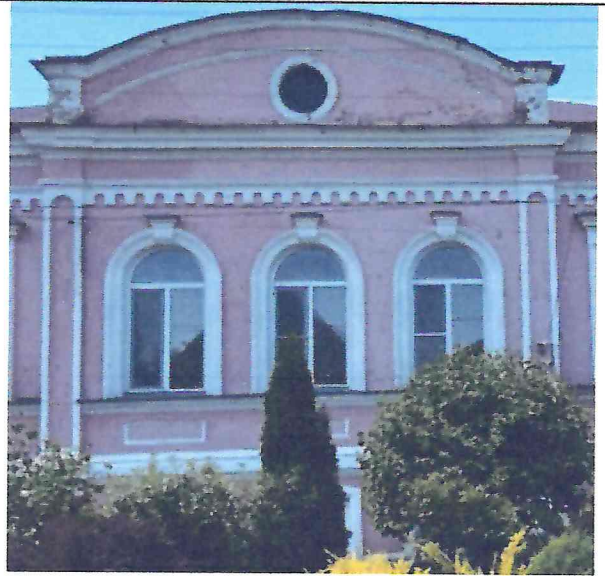
- крыша здания в редакции кон. XIX - нач. XX вв. с кирпичными столбиками на углах основного объема здания, ее конструкция, конфигурация, материал, характер кровельного покрытия и стропильной системы, в том числе высотные отметки по венчающему карнизу и коньку кровли;



- композиционное решение оформление фасадов здания в редакции кон. XIX - нач. XX вв., включая размер, форму, местоположение и оформление оконных и дверных проемов, включая симметричную композицию оконных проемов на центральном ризалите и аттиком с полуциркульным завершением;

- архитектурно-художественное оформление фасадов здания в редакции кон. XIX - нач. XX вв., выполненных из кирпича, и выдержанных в стилистике эклектизма, включающее: полуциркульные оконные проемы на центральном ризалите и прямоугольные оконные проемы за границами ризалита в уровне первого этажа, с лучковыми завершениями в уровне цокольного этажа; циркульный слуховой проем и полуциркульный поясok в уровне вытянутого аттика с дугообразным завершением; объемные наличники, повторяющие форму оконных проемов, в том числе подоконные полочки и замковые камни; декоративные карнизы (сандрики) над оконными проемами, покрытые металлическими листами в уровне первого этажа; система гладких пилястр в уровне цокольного этажа и с вытянутыми вытянутыми филенками с полуциркульными завершениями в уровне парадного (первого) этажа по углам основного объема здания и ризалита; филенки под оконными проемами первого этажа; венчающий карниз профилированный, многоуровневый, включающий плоский фриз; горизонтальный профилированный поясok (тяги) на главном (по улице Маркса) и вторичных фасадах, а также с вертикальными свесами в виде аркатурного пояска на главном фасаде (по улице Маркса); цокольный карниз простого профиля, многоуровневый;







- способ и вид отделки фасадов в редакции кон. XIX - нач. XX вв.: оштукатуренная и окрашенная кирпичная кладка, колористические решения фасадов (уточняется в процессе проведения комплексных научных исследований и осуществления производства реставрационных работ);  
- оконные и дверные столярные



заполнения в редакции кон. XIX - нач. XX вв., их материал и рисунок расстекловки (уточняется в процессе проведения комплексных научных исследований и осуществления производства реставрационных работ).



