

**КОМИТЕТ ПО ОХРАНЕ ОБЪЕКТОВ КУЛЬТУРНОГО НАСЛЕДИЯ  
КУРСКОЙ ОБЛАСТИ**

**П Р И К А З**

от 13.02.2023

№ 05.3-08/108

г. Курск

**Об утверждении предмета охраны объекта культурного наследия  
регионального значения «Дом чиновника Терлецкого»,  
конец XIX – начало XX вв., расположенного по адресу:  
Курская область, Суджанский район, город Суджа,  
улица 1 Мая, дом 7**

В соответствии с Федеральным законом от 25 июня 2002 года № 73-ФЗ «Об объектах культурного наследия (памятниках истории и культуры) народов Российской Федерации», Положением о комитете по охране объектов культурного наследия Курской области, утвержденным постановлением Губернатора Курской области от 15.09.2020 № 274-пг, ПРИКАЗЫВАЮ:

1. Утвердить прилагаемый предмет охраны объекта культурного наследия регионального значения «Дом чиновника Терлецкого», конец XIX – начало XX вв., расположенного по адресу: Курская область, Суджанский район, город Суджа, улица 1 Мая, дом 7.

2. Контроль за исполнением настоящего приказа возложить на начальника управления разрешительной документации и учета объектов культурного наследия комитета по охране объектов культурного наследия Курской области А.И. Куткову.

3. Приказ вступает в силу со дня его подписания.

Председатель комитета

И.А. Мусьял

УТВЕРЖДЕН  
приказом комитета по охране  
объектов культурного наследия  
Курской области  
от 13.02.2023 № 05.3-08/108

**ПРЕДМЕТ ОХРАНЫ**  
**объекта культурного наследия регионального значения**  
**«Дом чиновника Терлецкого», конец XIX – начало XX вв.,**  
**расположенного по адресу: Курская область, Суджанский район,**  
**город Суджа, улица 1 Мая, дом 7**

**Градостроительные характеристики:**

местоположение и градостроительные характеристики здания кон. XIX – нач. XX в., его роль в композиционно-планировочной структуре исторического центра г. Суджа, в формировании угла застройки улиц 1 Мая и Розы Люксембург;

объемно-пространственные габариты и силуэт здания на кон. XIX – нач. XX в.

**Объемно-пространственные характеристики:**

объемно-пространственная композиция двухэтажного здания «П»-образной формы в плане, перекрытого вальмовой кровлей, с одноэтажной трапециевидной пристройкой к юго-западному фасаду, перекрытой скатной кровлей; два ризалита по бокам северо-западного фасада с двухскатной кровлей;

высотные отметки здания на кон. XIX – нач. XX в. по венчающему карнизу и коньку кровли, количество надземных этажей (2).

**Конструктивные характеристики:**

конструкция и материал ленточного фундамента (уточняется по результатам изыскательских исследований);

конструкция (тип, местоположение, конфигурация) и материал (кирпич, дерево) капитальных стен (на кон. XIX – нач. XX в.);

высотные отметки перекрытия на кон. XIX – нач. XX в.;

конструкция, конфигурации и габариты кровли на кон. XIX – нач. XX в.: вальмовая крыша с деревянной стропильной системой;

пространственное расположение вертикальных коммуникаций, кон. XIX - нач. XX в. – вдоль северо-западного фасада.

**Пространственно-планировочные характеристики:**

пространственно-планировочная структура здания на кон. XIX – нач. XX в. в пределах капитальных стен и перекрытий.

### **Архитектурно-художественные характеристики:**

#### **общее композиционное решение и архитектурно-художественное оформление фасадов здания на кон. XIX – нач. XX в. стиле эклектика:**

форма, материал и техника исполнения цокольной части. Расположение, габариты, конфигурация оконных, включая заложенные, и дверных проемов (лучковые и клинчатые перемычки), включая материал и рисунок расстекловки заполнений оконных проемов. Характер и материал отделки фасадов: открытая кирпичная кладка, оштукатуренный цоколь, окрашенные по кирпичной кладке: фасады, венчающий карниз, декоративные элементы фасадов. Историческое колористическое решение фасадов (уточняется по результатам изыскательских исследований). Угловые рустованные лопатки первого этажа, угловые лопатки с филенками на филенчатых базах второго этажа. Надоконный фриз и выступающий венчающий карниз. Подоконные и междуэтажная тяги;

#### **композиция главного юго-восточного фасада:**

симметричная композиция фасада на семь световых осей; центральный ризалит на три оконных проема; симметрия относительно центрального арочного оконного проема ризалита; гладкое поле фасада, руст первого этажа центрального ризалита; входная группа на первом этаже слева; шесть прямоугольных оконных проема первого этажа, обрамленных гладкими наличниками, подоконный гладкий фриз первого и второго этажей; прямоугольные оконные проемы второго этажа с профильными прямоугольными наличниками; центральный ризалит на три арочных оконных проема второго этажа с прямоугольными профильными наличниками с арочным завершением, подоконный гладкий фриз первого и второго этажей с перспективными филенками; угловые рустованные лопатки первого этажа, угловые лопатки с филенками на филенчатых базах второго этажа;

членение фасада по вертикали: выступающая гладкая плоскость цоколя; подоконная тяга первого и второго этажей, междуэтажный тянутый карниз в виде полочки, надоконный фриз и выступающий венчающий карниз;

#### **композиция главного юго-западного фасада:**

композиция фасада на пять световых осей второго этажа, включая заложенные проемы, и на четыре световые оси первого этажа, включая заложенное окно с лучковой перемычкой; гладкое поле фасада; прямоугольные оконные проемы, обрамленные прямоугольными профильными наличниками, подоконный гладкий фриз первого и второго этажей; угловые и рядовая рустованные лопатки первого этажа, угловые и рядовая лопатки с филенками второго этажа; левая часть фасада в одно окно, раскрепованная лопатками;

членение фасада по вертикали: выступающая гладкая плоскость цоколя; подоконная тяга первого и второго этажей, междуэтажный тянутый карниз в виде полочки, надоконный фриз и выступающий венчающий карниз;

**композиция северо-западного фасада:**

гладкое поле фасадов; симметрия относительно центрального окна второго этажа; прямоугольные оконные и дверной проем без обрамления; два боковых ризалита на одну световую ось с фронтонами: гладкие угловые лопатки; междуэтажный карниз в виде полочки; подоконная тяга, подоконный гладкий фриз; прямоугольный профильный наличник оконного проема, надоконная тяга, венчающий карниз простого профиля;

**композиция северо-восточного фасада:**

композиция на пять световых осей, включая два заложенных оконных проема второго этажа и один на первом этаже; прямоугольные оконные проемы второго этажа, обрамленные прямоугольными профильными наличниками, клинчатые перемычки первого этажа, подоконный гладкий фриз второго этажа; угловые гладкие, с филенками лопатки, рядовая рустованная лопатка первого этажа;

членение фасада по вертикали: выступающая гладкая плоскость цоколя; подоконная тяга второго этажа, междуэтажный тянутый карниз в виде полочки, надоконный фриз и выступающий венчающий карниз; правая часть фасада в одно окно, раскрепованная лопатками с филенками;

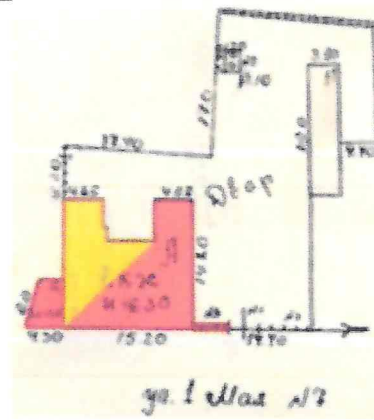
фрагмент кирпичной ограды, включая месторасположение, габариты и высотную отметку по парапету; тянутый карниз в виде полочки, боковые рустованные лопатки, выступающий венчающий карниз;

**одноэтажная пристройка к юго-западному фасаду:**

скругленные углы с рустованными лопатками, скругленные столбики с филенками в навершии; гладкое поле фасада, лицевой и дворовый фасады с фронтонами, обрамленными профильным карнизом; венчающий профильный карниз по периметру, выступающая плоскость цоколя; лицевой фасад с оконным и дверным проемом, подоконная тяга по периметру.

Текстовое описание особенностей	Фотографическое изображение особенностей
<b>Градостроительные характеристики объекта:</b>	
<p>– местоположение и градостроительные характеристики здания кон. XIX - нач. XX в., его роль в композиционно-планировочной структуре исторического центра г. Суджа, в формировании угла застройки улиц 1 Мая и Розы Люксембург;</p>	 <p data-bbox="820 1904 1417 1930"><i>фрагмент современной градостроительной ситуации</i></p>

– объемно-пространственные габариты и силуэт здания на кон. XIX - нач. XX в.



объемно-пространственные габариты и силуэт здания на XIX-XX в.

**Объемно-пространственные характеристики:**

– объемно-пространственная композиция двухэтажного здания «П»-образной формы в плане, перекрытого вальмовой кровлей, с одноэтажной трапециевидной пристройкой к юго-западному фасаду, перекрытой скатной кровлей; два ризалита по бокам северо-западного фасада с двухскатной кровлей;



объемно-пространственная композиция здания; высотные отметки здания

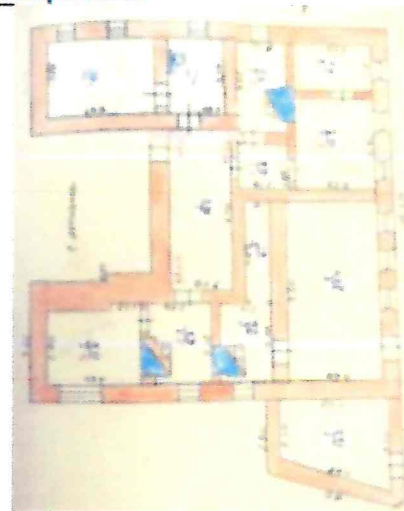
– высотные отметки здания на кон. XIX - нач. XX в. по венчающему карнизу и коньку кровли, количество надземных этажей (2).

**Конструктивные характеристики:**

– конструкция и материал ленточного фундамента (уточняется по результатам изыскательских исследований);

– конструкция (тип, местоположение, конфигурация) и материал (кирпич, дерево) капитальных стен (на кон. XIX - нач. XX в.);

– высотные отметки перекрытия на кон. XIX - нач. XX в.;



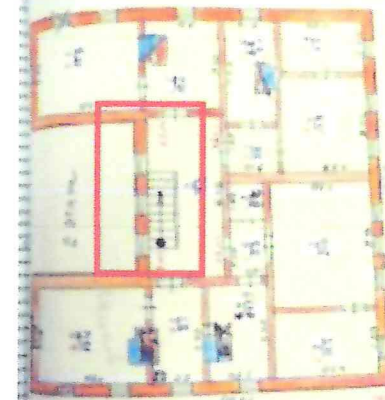
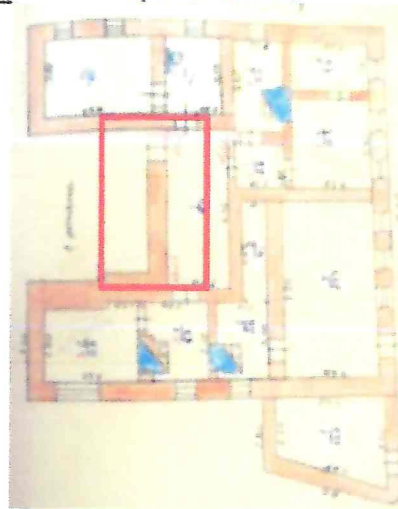
конструкция и материал Объекта

– конструкция, конфигурации и габариты кровли на кон. XIX - нач. XX в.: вальмовая крыша с деревянной стропильной системой;



*крыша Объекта*

– пространственное расположение вертикальных коммуникаций, кон. XIX - нач. XX в. - вдоль северо-западного фасада.

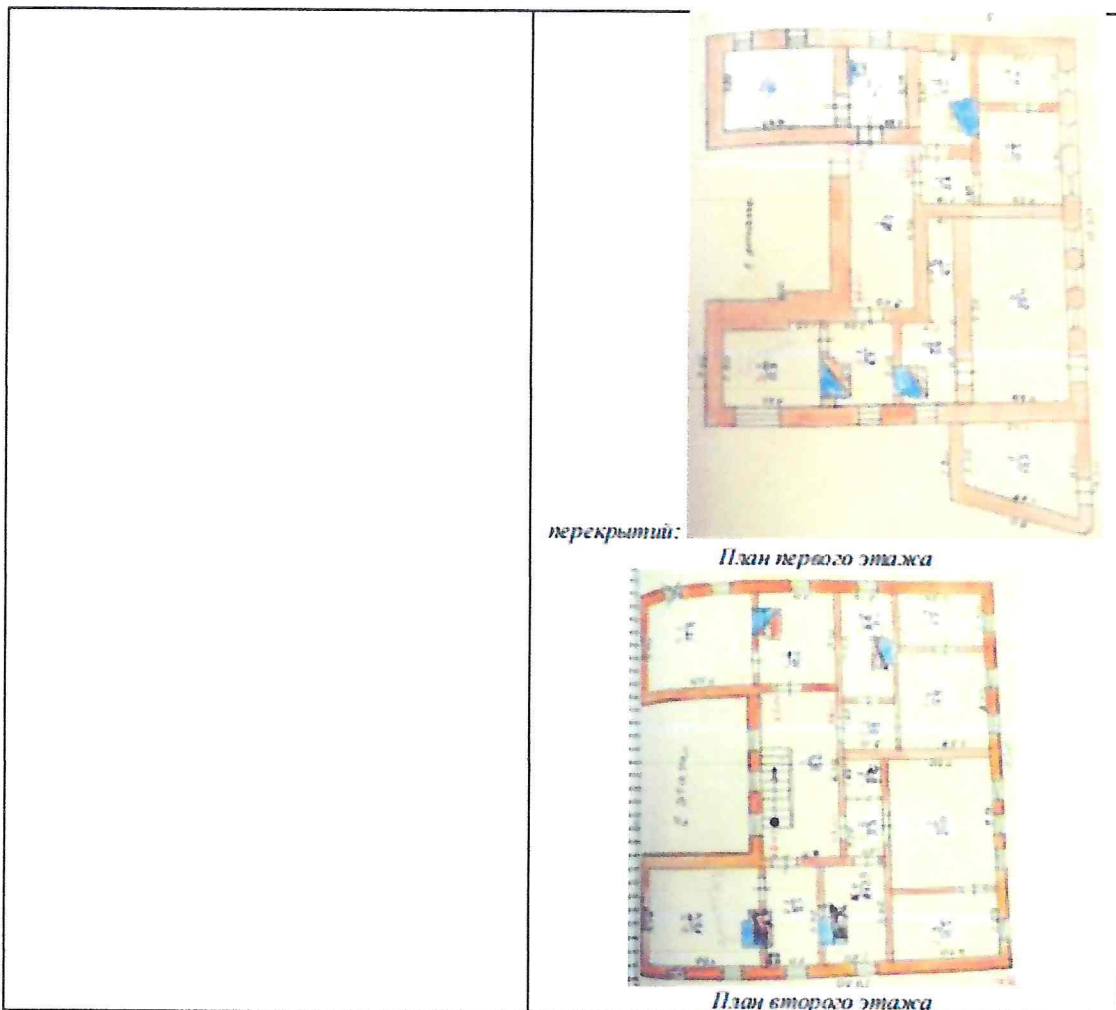


*пространственное расположение вертикальных коммуникаций во входной группе, XX в.*

**Пространственно-планировочные характеристики:**

– пространственно-планировочная структура здания на кон. XIX - нач. XX в. в пределах капитальных стен и перекрытий.

*Пространственно-планировочная структура здания на конец XIX-XX в. в пределах капитальных стен и*



перекрытий:

*План первого этажа*



*План второго этажа*

**Архитектурно-художественные характеристики:**

- *общее композиционное решение и архитектурно-художественное оформление фасадов здания на кон. XIX - нач. XX в. стиле эклектика. Форма, материал и техника исполнения цокольной части. Расположение, габариты, конфигурация оконных, включая заложенные, и дверных проемов (лучковые и клинчатые перемычки), включая материал и рисунок расстекловки заполнения оконных проемов. Характер и материал отделки фасадов: открытая кирпичная кладка, оштукатуренный цоколь, окрашенные по кирпичной кладке: фасады, венчающий карниз, декоративные элементы фасадов. Историческое колористическое решение фасадов (уточняется по результатам изыскательских исследований). Условье*

*общее композиционное решение и архитектурно-художественное оформление фасадов здания на кон. XIX - нач. XX в. стиле эклектика:*



*Композиция юго-восточного фасада*

рустованные лопатки первого этажа, угловые лопатки с филенками на филенчатых базах второго этажа. Надоконный фриз и выступающий венчающий карниз. Подоконные и междуэтажная тяги.



*Композиция юго-восточного фасада*



*Композиция юго-западного фасада*



*Правый ризалит северо-западного фасада*

— *композиция главного юго-восточного фасада*. Симметричная композиция фасада на семь световых осей; центральный ризалит на три оконных проема; симметрия относительно центрального арочного оконного проема ризалита; гладкое поле фасада; руст первого этажа центрального ризалита; входная группа на первом этаже слева; шесть прямоугольных оконных проема первого этажа, обрамленных гладкими наличниками; подоконный гладкий фриз первого и второго этажей; прямоугольные оконные проемы второго этажа с профильными прямоугольными наличниками; центральный ризалит на три арочных оконных проема второго этажа с прямоугольными профильными



*Симметричная композиция фасада на семь световых осей; центральный ризалит на три оконных проема*

наличниками с арочным завершением, подоконный гладкий фриз первого и второго этажей с перспективными филёнками; угловые рустованные лопатки первого этажа, угловые лопатки с филёнками на филёнчатых базах второго этажа;  
– членение фасада по вертикали: выступающая гладкая плоскость цоколя; подоконная тяга первого и второго этажей, междуэтажный тянутый карниз в виде полочки, надоконный фриз и выступающий венчающий карниз;



*Входная группа*



*Декор оконных проемов первого и второго этажей;  
руст первого этажа*



*Цоколь*



*членение фасада по вертикали*

— *композиция главного юго-западного фасада*. Композиция фасада на пять световых осей второго этажа, включая заложённые проёмы, и на четыре световые оси первого этажа, включая заложённое окно с лучковой перемычкой; гладкое поле фасада; прямоугольные оконные проёмы, обрамленные прямоугольными профильными наличниками, подоконный гладкий фриз первого и второго этажей; угловые и рядовая рустованные лопатки первого этажа, угловые и рядовая лопатки с филёнками второго этажа; левая часть фасада в одно окно, раскрепованная лопатками;

— *членение фасада по вертикали*: выступающая гладкая плоскость цоколя; подоконная тяга первого и второго этажей; междуэтажный тянутый карниз в виде полочки; надоконный фриз и выступающий венчающий карниз;



*композиция юго-западного фасада*



*членение фасада по вертикали*



*Венчающий карниз*



*Декоративное оформление фасада: лопатки*

— композиция северо-западного фасада. Гладкое поле фасадов; симметрия относительно центрального окна второго этажа; прямоугольные оконные и дверной проем без обрамления; два боковых ризалита на одну световую ось с фронтонами; гладкие угловые лопатки; междуэтажный карниз в виде полочки; подоконная тяга, подоконный гладкий фриз; прямоугольный профильный наличник оконного проема, надоконная тяга, венчающий карниз простого профиля;



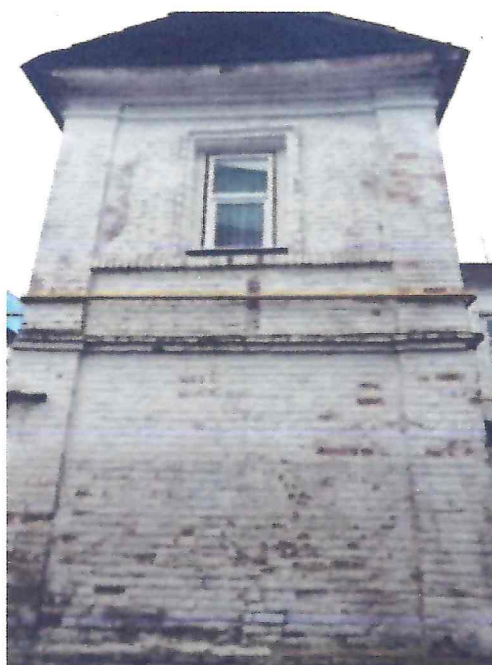
*Композиционное решение ризалитов*



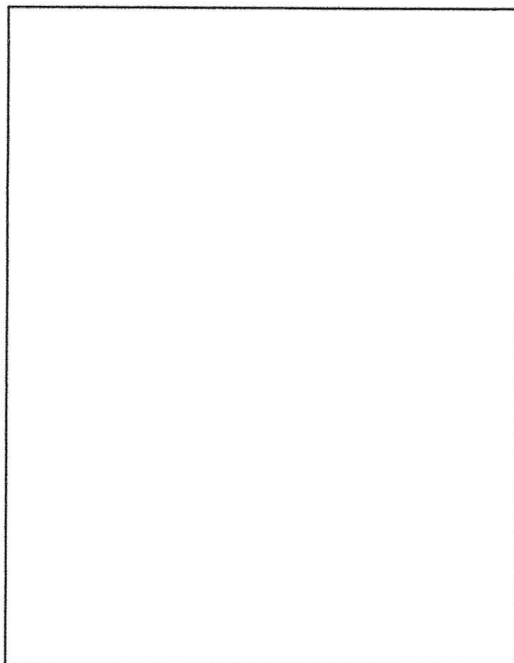
*гладкое поле фасадов*



*симметрия относительно центрального окна второго этажа; прямоугольные оконные и дверной проем без обрамления*



*гладкие угловые лопатки; междуэтажный карниз в виде полочки; подоконная тяга, подоконный гладкий фриз*



*прямоугольный профильный наличник оконного проема, надоконная тяга, венчающий карниз простого профиля*

– *композиция северо-восточного фасада.* Композиция на пять световых осей, включая два заложённых оконных проема второго этажа и один на первом этаже; прямоугольные оконные проемы второго этажа, обрамленные прямоугольными профильными наличниками, клинчатые перемычки первого этажа, подоконный гладкий фриз второго этажа; угловые гладкие, с филёнками лопатки, рядовая рустованная лопатка первого этажа;

– *членение фасада по вертикали:* выступающая гладкая плоскость цоколя; подоконная тяга второго этажа, междуэтажный тянутый карниз в виде полочки, надоконный фриз и выступающий венчающий карниз; правая часть фасада в одно окно, раскрепованная лопатками с филёнками;

– *фрагмент кирпичной ограды, включая месторасположение, габариты и высотную отметку по парапету;* тянутый карниз в виде полочки, боковые рустованные лопатки, выступающий венчающий карниз;



*композиция северо-восточного фасада*



*декоративное исполнение фасада*



*фрагмент картинной ограды*

— *одноэтажная пристройка к юго-западному фасаду*. Скругленные углы с рустованными лопатками, скругленные столбики с филеками в наверху; гладкое поле фасада, лицевой и дворовый фасады с фронтонами, обрамленными профильным карнизом; венчающий профильный карниз по периметру, выступающая плоскость цоколя; лицевой фасад с оконным и дверным проемом, подоконная тяга по периметру.



*Композиция одноэтажной пристройки к юго-западному фасаду*



*Скругленные углы с рустованными лопатками*



*скругленные столбики с филеками в наверху*



*лицевой и дворový фасады с фронтонами,  
обрамленными профильным карнизом*



*выступающая плоскость цоколя; лицевой фасад с  
оконным и дверным проемом*