

АКТ
государственной историко-культурной экспертизы
в целях обоснования целесообразности включения в Единый
государственный реестр объектов культурного наследия (памятников
истории и культуры) народов Российской Федерации выявленного
объекта культурного наследия «Дом жилой», 1910 г., расположенного по
адресу: Курская область, г. Курск, ул. Лысая Гора, д. 5

Дата начала проведения экспертизы: 04 мая 2022 года.

Дата окончания проведения экспертизы: 02 июня 2022 года.

Место проведения экспертизы: г. Курск, г. Москва.

Заказчик экспертизы: областное бюджетное учреждение культуры «Инспекция по охране и использованию объектов культурного наследия (памятников истории и культуры) Курской области», г. Курск, Красная пл., д. 6, оф.70, ИНН 4632043341, КПП 463201001, ОГРН 1044637014916, 305000.

Сведения об организации, проводившей экспертизу: общество с ограниченной ответственностью «НАУЧНО-ИССЛЕДОВАТЕЛЬСКИЙ ИНСТИТУТ РЕСТАВРАЦИИ, ПРОЕКТИРОВАНИЯ И ИСТОРИКО-КУЛЬТУРНЫХ ЭКСПЕРТИЗ» (ООО «НИИ РПИИКЭ»), 191123, Санкт-Петербург, ул. Кирочная, дом 19, лит. «А», помещение 13Н, офис 6, ИНН 7841084410, КПП 784101001.

Сведения об эксперте:

Фамилия, имя и отчество	Федосеева Елена Михайловна
Образование	Высшее
Специальность	Инженер
Учёная степень (звание)	-
Стаж работы	12 лет
Место работы, должность	Эксперт по проведению государственной историко-культурной экспертизы
Реквизиты решения Министерства культуры Российской Федерации по аттестации эксперта на проведение экспертизы с указанием объектов экспертизы	Приказ Министерства культуры Российской Федерации от 04.02.2021 №142 Объекты экспертизы: - выявленные объекты культурного наследия в целях обоснования целесообразности включения данных объектов в реестр; - документы, обосновывающие включение объектов культурного наследия в реестр; - документы, обосновывающие исключение объектов культурного наследия из реестра; - проекты зон охраны объекта культурного наследия.

**Информация об ответственности эксперта за достоверность сведений,
изложенных в заключении, в соответствии с законодательством
Российской Федерации:**

Государственный эксперт по проведению государственной историко-культурной экспертизы Федосеева Елена Михайловна несет ответственность за достоверность сведений, изложенных в Акте экспертизы, и за соблюдение принципов проведения экспертизы, установленных статьей 29 Федерального закона от 25.06.2002 № 73-ФЗ «Об объектах культурного наследия (памятниках истории и культуры) народов Российской Федерации», «Положением о государственной историко-культурной экспертизе», утвержденным постановлением Правительства Российской Федерации от 15.07.2009 № 569 с изменениями и дополнениями.

Экспертом при подписании акта государственной историко-культурной экспертизы, выполненного на электронном носителе в формате переносимого документа (PDF), обеспечена конфиденциальность ключа усиленной квалифицированной электронной подписи.

Объект экспертизы:

Выявленный объект культурного наследия «Дом жилой», 1910 г., расположенный по адресу: г. Курск, ул. Лысая Гора, д. 5 (далее – Объект).

Документы, обосновывающие включение Объекта в Единый государственный реестр объектов культурного наследия (памятников истории и культуры) народов Российской Федерации.

Цель экспертизы:

Обоснование целесообразности включения Объекта в Единый государственный реестр объектов культурного наследия (памятников истории и культуры) народов Российской Федерации (далее – Реестр), определение категории его историко-культурного значения.

**Перечень документов, представленных Заказчиком
для проведения экспертизы:**

1. Список вновь выявленных объектов, представляющих историческую, научную, художественную или иную культурную ценность, утвержденный Председателем Комитета по культуре и искусству администрации Курской области от 16.01.1995 г.

2. Дело № 170-3 на домовладение №5 по улице Лысая Гора в городе Курске, в Центральном округе. Технический паспорт на индивидуальный жилой дом по улице Лысая Гора №5, по состоянию на июль 1986 года.

3. Акт от 28 августа 2018 г. № 614 проведения осмотра выявленного объекта культурного наследия «Дом жилой, 1910 г.», расположенного по адресу: Курская обл., г. Курск, ул. Лысая Гора, 5.

Сведения об обстоятельствах, повлиявших на процесс проведения и результаты экспертизы:

Обстоятельств, повлиявших на процесс проведения и результаты экспертизы, не имеется.

Эксперт не имеет родственных связей с заказчиком (его должностным лицом или работником) (дети, супруги и родители, полнородные и неполнородные братья и сестры (племянники и племянницы), двоюродные братья и сестры, полнородные и неполнородные братья и сестры родителей заказчика (его должностного лица или работника) (дяди и тети)); не состоит в трудовых отношениях с заказчиком; не имеет долговых или иных имущественных обязательств перед заказчиком (его должностным лицом или работником), а также заказчик (его должностное лицо или работник) не имеет долговых или иных имущественных обязательств перед экспертом; не владеет ценными бумагами акциями (долями участия, паями в уставных (складочных) капиталах) заказчика; не заинтересован в результатах исследований либо решении, вытекающем из настоящего заключения экспертизы, с целью получения выгоды в виде денег, ценностей, иного имущества, услуг имущественного характера или имущественных прав для себя или третьих лиц.

Сведения о проведенных исследованиях с указанием примененных методов, объема и характера выполненных работ и их результатов:

Настоящий Акт государственной историко-культурной экспертизы составлен в соответствии с Федеральным законом от 25.06.2002 № 73-ФЗ «Об объектах культурного наследия (памятниках истории и культуры) народов Российской Федерации, Положением о государственной историко-культурной экспертизе, утвержденным постановлением Правительства Российской Федерации от 15.07.2009 № 569.

Экспертиза проводится на основании Контракта с Заказчиком от 04.05.2022 № 0144200002422000081.

При проведении государственной историко-культурной экспертизы экспертом проведено:

- комплексный анализ представленных ОБУК «Инспекция по охране объектов культурного наследия Курской области» (заказчиком) документов по Объекту, подлежащего настоящей экспертизе;
- изучение нормативной базы;

- визуальное обследование с осуществлением фотофиксации Объекта в мае 2022 г., окружающей их застройки и градостроительной ситуации с целью исследования данных о его состоянии на момент проведения государственной историко-культурной экспертизы, а также визуализации планировочной структуры района и среды расположения Объекта;

- историко-архивные, библиографические исследования с целью выявления материалов, содержащих сведения по истории освоения и развития исследуемой территории расположения Объекта, истории создания и строительства Объекта;

- историко-архивные, библиографические исследования с целью выявления сведений об исторической планировочной структуре района расположения Объекта и их анализ, исследование картографических материалов с составлением исторической иконографии;

- историко-архитектурные исследования с целью изучения и анализа сведений об историческом облике Объекта, его архитектурно-художественной ценности;

- анализ всего комплекса данных (документов, материалов, информации) по Объекту, изучение дополнительных документов и материалов, собранных и полученных при проведении экспертизы.

Указанные историко-культурные исследования проведены в объёме, необходимом для принятия решения в рамках государственной историко-культурной экспертизы, и оформлены в виде акта государственной историко-культурной экспертизы. В процессе экспертизы выполнен анализ проектных и научно-исследовательских материалов и иных материалов, содержащих информацию об истории развития рассматриваемого объекта, ценности рассматриваемого объекта с точки зрения истории, архитектуры, градостроительства, искусства, науки и техники, эстетики, социальной культуры. Исследования проведены с применением методов натурного, историко-архивного, историко-архитектурного и историко-градостроительного анализов.

Результаты аналитических исследований материалов и документов, проведенных в соответствии с требованиями Федерального закона от 25.06.2002 № 73-ФЗ «Об объектах культурного наследия (памятниках истории и культуры) народов Российской Федерации» и постановления Правительства Российской Федерации от 15.07.2009 № 569, позволили эксперту сделать обоснованный вывод.

Факты и сведения, выявленные и установленные в результате проведенных исследований:

В процессе экспертизы проанализированы имеющиеся по Объекту документы, которыми располагает Заказчик экспертизы, изучены дополнительные материалы, собранные при проведении экспертизы, и документы, полученные в том числе из областного казенного учреждения «Государственный архив Курской области» (ОКУ «Госархив Курской области»), от Администрации города Курска, ОБУК «Курский областной краеведческий музей», Государственного каталога музейного фонда Российской Федерации.

Общие сведения об Объекте.

Исследование правоустанавливающих документов.

Согласно списку вновь выявленных объектов 1995 года (№ 414):

Наименование: «Дом жилой».

Время создания: 1910 г.

Материал – дерево, кирпич

Использование – жильё

Владелец: личное владение.

Учетная карточка объекта, представляющего собой историко-культурную ценность на экспертизу не представлена.

Согласно техническому паспорту домовладения №5 по улице Лысая Гора, выполненному Курским бюро технической инвентаризации по состоянию на июль 1986 года, Объект расположен в северном углу участка вдоль линии застройки улицы Лысая Гора. Площадь земельного участка составляет 722 м², жилая площадь дома – 64,3 м². Согласно схеме домовладения, земельный участок имеет прямоугольную форму с развитием вглубь квартала, с ориентацией северо-восток - юго-запад. Участок располагается на рельефе с двойным уклоном: в юго-восточную сторону к реке Тускарь, и в сторону оврага, начинающегося на западе участка. Объект имеет близкую к квадрату форму в плане. Вход в жилой дом и двор организован со стороны улицы.

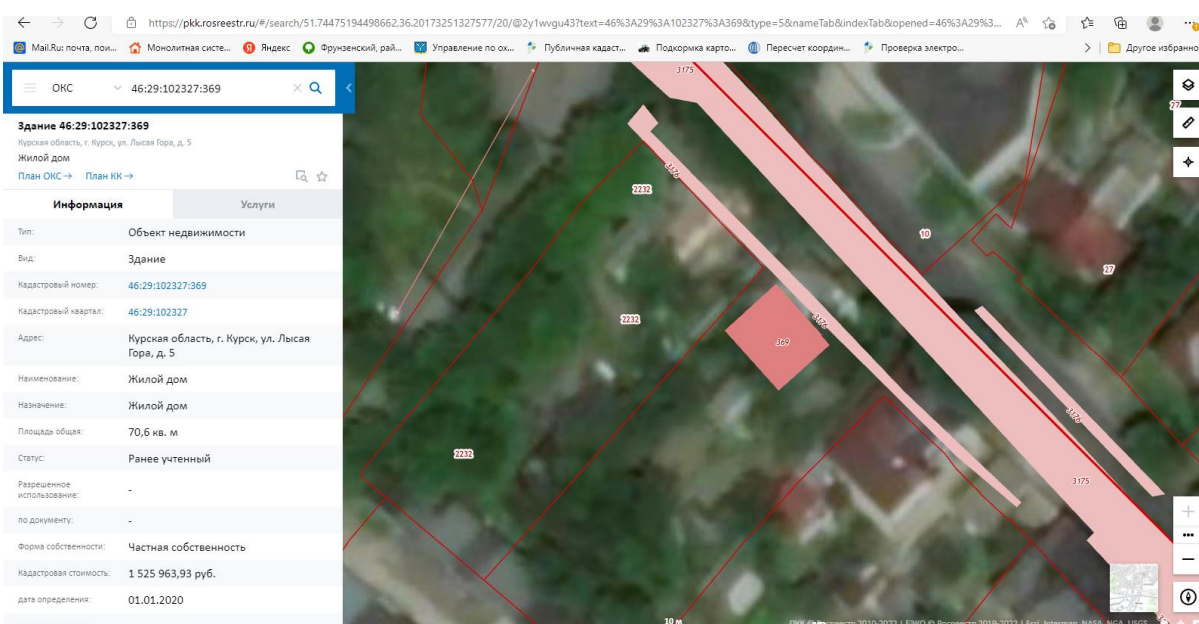
Предмет охраны и границы территории Объекта в установленном порядке не утверждены.

Согласно акту от 28 августа 2018 г. № 614 проведения осмотра выявленного объекта культурного наследия «Дом жилой, 1910 г.», расположенного по адресу: Курская обл., г. Курск, ул. Лысая Гора, 5, выполненного сотрудниками ОБУК «Инспекция по охране объектов культурного наследия Курской области»: главным специалистом отдела архитектурно-исторической экспертизы Сороколетовым Андреем Михайловичем, главным специалистом отдела археологической экспертизы

Бирюковым Александром Вячеславовичем, на момент осмотра объекта культурного наследия установлено: одноэтажное деревянное здание, частично перестроенное, в хорошем состоянии, часть западного фасада обшито металлическим профлистом. Центральный фасад окрашен по дереву в бирюзовый цвет. Окна пластиковые. Кровля скатная, шиферная. Цоколь оштукатурен и окрашен в белый цвет.

Сведения из Единого государственного реестра недвижимости по Объекту на экспертизу не представлены.

Согласно сведениям публичной кадастровой карты домовладение №5 по ул. Лысая Гора располагается на земельном участке, не прошедшем кадастровый учет. Здание зарегистрировано с кадастровым номером 46:29:102327:369.



Фрагмент публичной кадастровой карты

Архивные исследования. Краткие исторические сведения об Объекте

Согласно данным областного казенного учреждения «Государственный архив Курского области» от 27.05.2022 № 07-12/237-2022/Г, в списке муниципализированных домовладений по городу Курску на 1920 год архивного фонда «Курский губернский коммунальный отдел» значиться, что домовладение принадлежало Дружинину, размеры участка не показаны, дом на усадьбе не располагается. Домовладение передано в жилфонд коммунального отдела.

Из материалов архива «Городского коммунального отдела Курского городского исполнительного комитета Советов рабочих, крестьянских и красноармейских депутатов» по упорядочению номеров домовладений по улицам города Курска по состоянию на 1928 год установлено, что домовладение не меняло своего адреса, на этом месте располагалась пустошь.

Дополнительных сведений по истории Объекта в архивных фондах в

процессе экспертизы не обнаружено.

В настоящее время Объект сохранил первоначальную функцию – индивидуальный жилой дом усадебного типа.

Натурные исследования

Описание Объекта

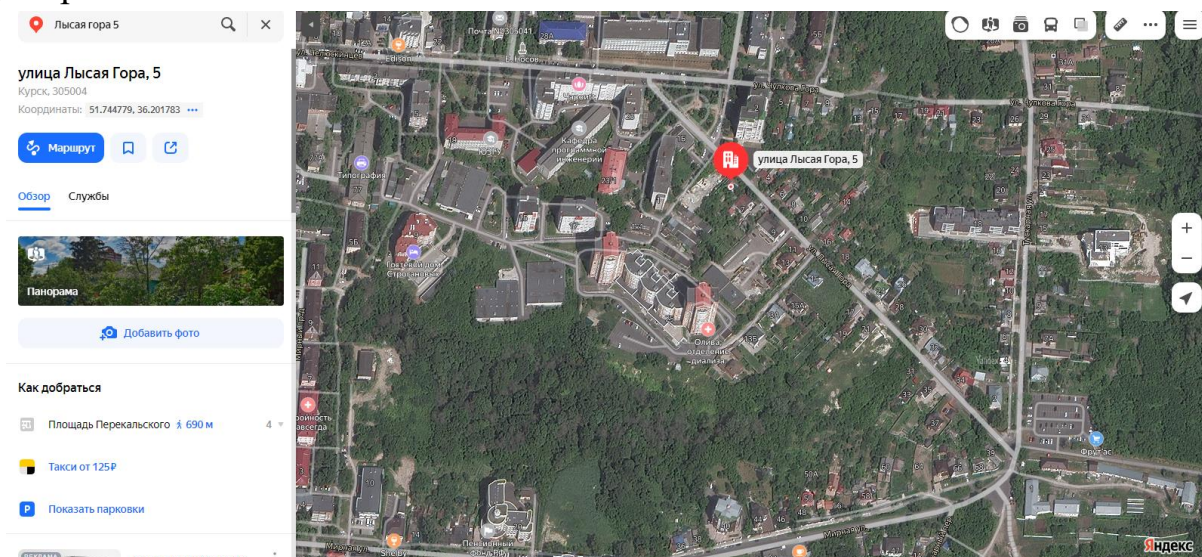
Объект представляет собой одноэтажное деревянное строение на каменном оштукатуренном цоколе под вальмовой шиферной крышей. Вход со стороны улицы оформлен деревянным крыльцом с навесом (фото 1). Территория земельного участка огорожена забором.

Планировочно Объект представляет собой классический пятистенок на три окна. Декор фасада Объекта достаточно скромен. Стены уличного фасада декорированы мелкой доской «в елочку», что характерно для индивидуальной застройки Курска. Оконные рамы и наличники современные, пластиковые. Карнизные доски закрывают выпуски стропильных балок (фото 2).

К юго-восточному фасаду сделан современный пристрой с окном, облицованный профлистом синего цвета (фото 3, 4).

Описание территории исследования

Объект расположен в центральной части Курска, в квартале, ограниченном улицами Лысая Гора, Мирная, Московская, Челюскинцев. Рассматриваемый участок города расположен на сложном рельефе, имеющем двойной уклон в юго-восточном и юго-западном направлениях, к тальвегу большого оврага и руслу р. Тускарь.



Ситуационный план расположения Объекта в городе Курске. Карты Яндекс.

Улица Лысая гора начинается от улицы Челюскинцев и круто спускается в юго-восточном направлении к реке Тускарь и Боевой даче, которая является излюбленным местом отдыха курян. Недалеко от берега - пересекается с улицей

Мирной.

Озеленение улицы различно. В основном, зеленые насаждения собраны в небольшие массивы, чаще всего расположенные в палисадниках или на дворовых территориях. Высажены также крупномерные деревья, кроны которых закрывают фасады отдельных зданий и дальние перспективные виды в летний период.

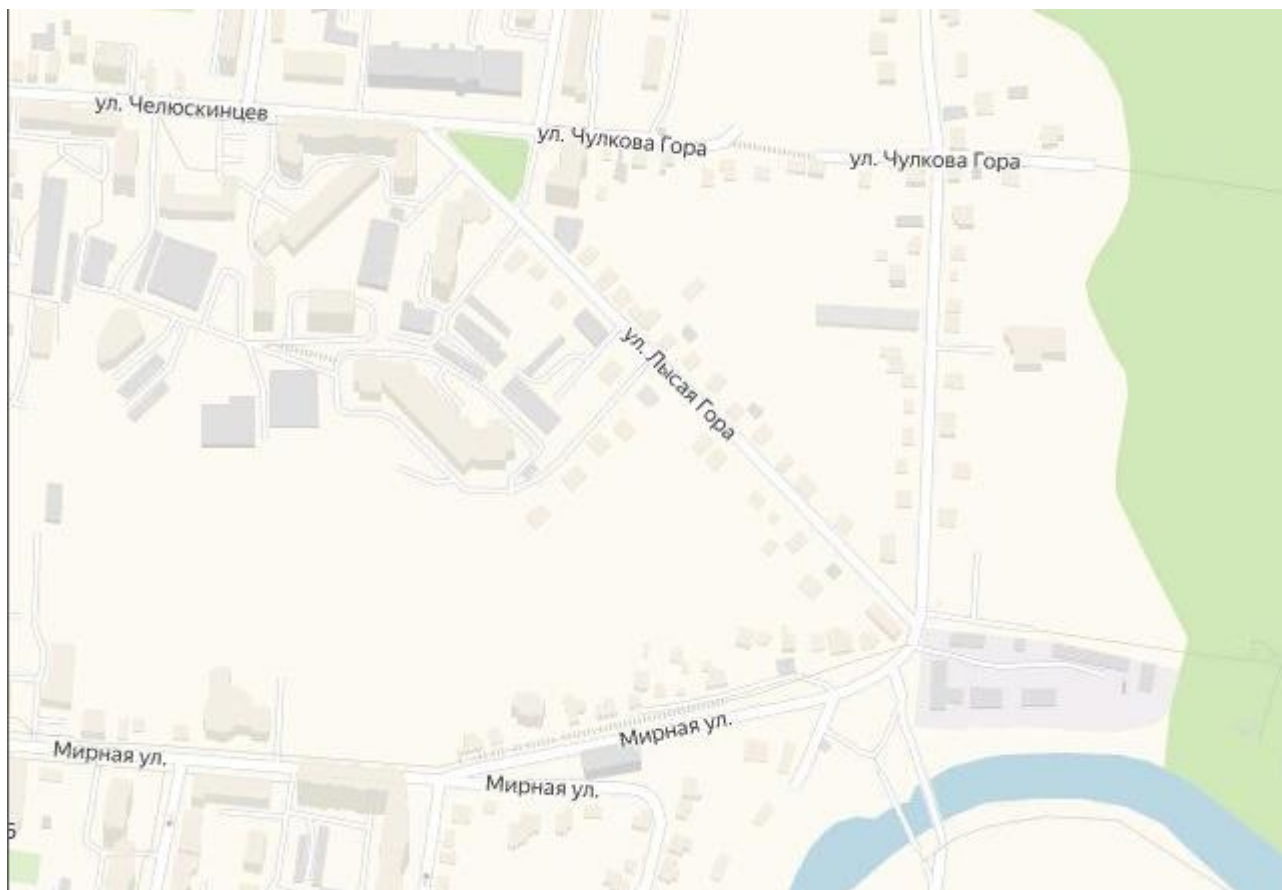


Схема г. Курска. Карта Яндекс. 2022 г.

Рельеф и уклон улицы формируют планировочные и объемные характеристики зданий и земельных участков на улице. Проезжая часть улицы находится в небольшой ложбине. Линии застройки проходят по краю невысоких откосов, из-за чего отсутствуют тротуары (фото 5).

Застройка улицы носит, в основном, усадебный характер. Многоэтажные дома построены или находятся в стадии строительства в самом начале улицы на пересечении с улицей Челюскинцев №№ 1Б и 4 (фото 6), ближайшая стройка располагается на месте снесенного соседнего дома №3 (фото №7, 8).

Из существующей рядом с Объектом застройки историческими являются два здания: №6 – двухэтажный жилой дом, выполненный каменным по первому этажу и деревянным – по второму, и №7 – одноэтажное кирпичное здание под вальмовой шиферной крышей. Здания не являются объектами культурного

наследия (фото 9 и 10).

Остальная застройка является новостроем или претерпела реконструкцию и изменение фасадов (фото 11 и 12).

Вывод: Натурные исследования показали, что историко-архитектурная среда Объекта, в основном, утрачена.

Краткие исторические сведения о развитии территории исследования

Улица Лысая Гора располагается в исторической части города, появилась в Курске в кон. XVIII – нач. XIX веков после проведенной реконструкции города по регулярному плану 1782 года, согласно которому город разделялся на четыре части: Городскую, Закурную, Стрелецкую и Пушкарную слободы. Городская территория исторически, как и сегодня, была изрезана глубокими оврагами и руслами рек Кур и Тускарь.

Прокурор Верхней Расправы Курска Сергей Иванович Ларионов, в свободное от судебных дел время тщательно изучающий документы и материалы о родном крае, писал: *Городская часть отделяется речкою Куром от Закурной, рекою Тускарью от Стрелецкой и от севера двумя превеликими буераками простирающимися, первым до реки Тускари, а вторым до речки Кура, и рвом назначенным в окружность города, которой тех буераков вершины соединяет.*

На плане города 1782 года исследуемой улицы нет.



Фрагмент плана города Курска, утвержденного в 1782 году. Здесь и далее - прямоугольником обозначена исследуемая территория.

На плане города 1836 года уже показана исследуемая улица и каменные здания, построенные в городе, в первую очередь, на Красной площади и в начале Московской улицы (сейчас ул. Ленина).



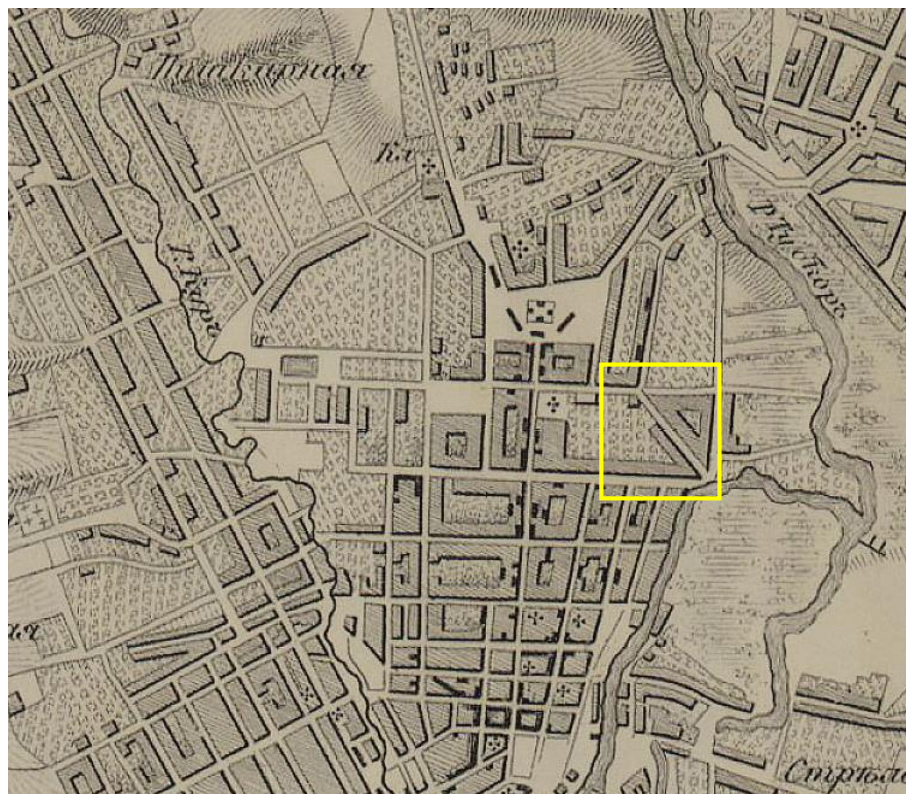
Фрагмент плана города Курска 1836 года. Розовым обозначены кварталы с каменной застройкой, желтым – с деревянной. Красным обозначены границы квартала расположения Объекта

На плане 1850 года можно увидеть, что к середине XIX века на исследуемая территория приобрела пятиугольную форму. Квартал включает большой овраг, острым углом спускается к реке Тускарь. Одна из улиц, формирующих острый угол квартала – улица Лысая Гора.



Фрагмент плана города Курска 1850 года.

Жилая застройка располагалась по периметру квартала, внутреннюю часть – занимали приусадебные участки.



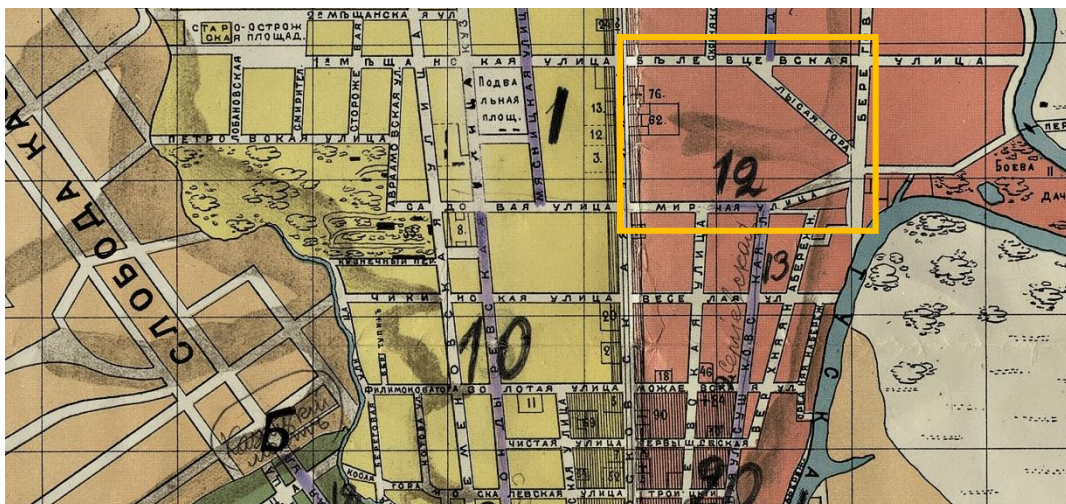
Фрагмент плана города Курска 1871 года.

По схематической карте города 1871 года можно судить о наполненности домами городских кварталов.

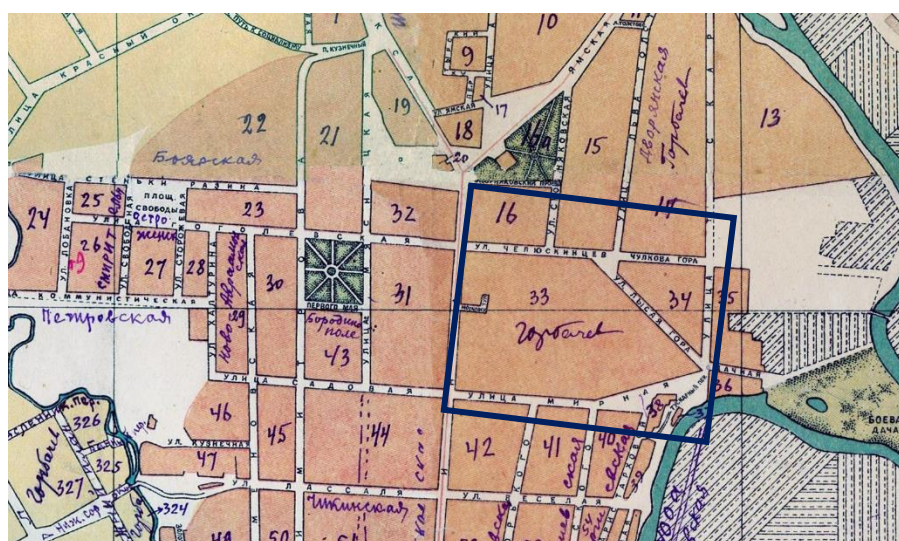
Изучая исторические планы города Курска 1896, 1904, 1935, 1943, 1966 годов и современный план города 2022 года, можно отметить сохранность исторической градостроительной планировки исследуемой территории.



Фрагмент плана города Курска 1896 года.



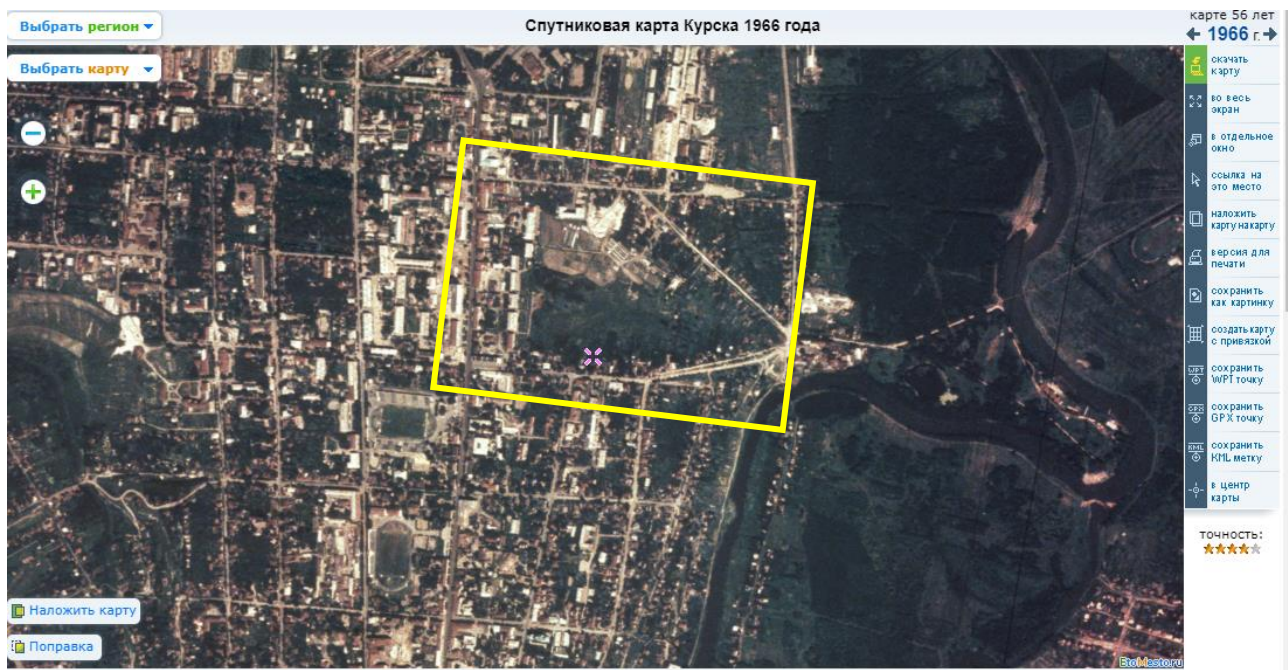
Фрагмент плана города Курска 1904 года.



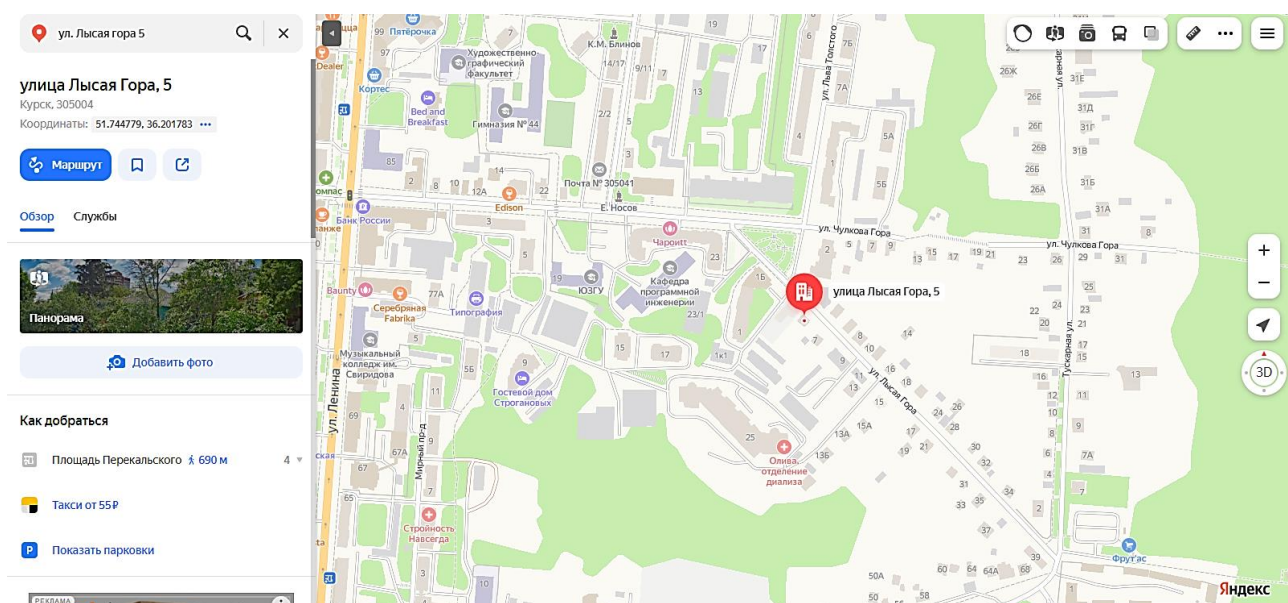
Фрагмент плана города Курска 1935 года.



Немецкая аэрофотосъемка Курска. Июнь 1943 года. (Материалы сайта etomesto.ru)



Фрагмент спутниковой карты Курска 1966 г. (Материалы сайта etomesto.ru)



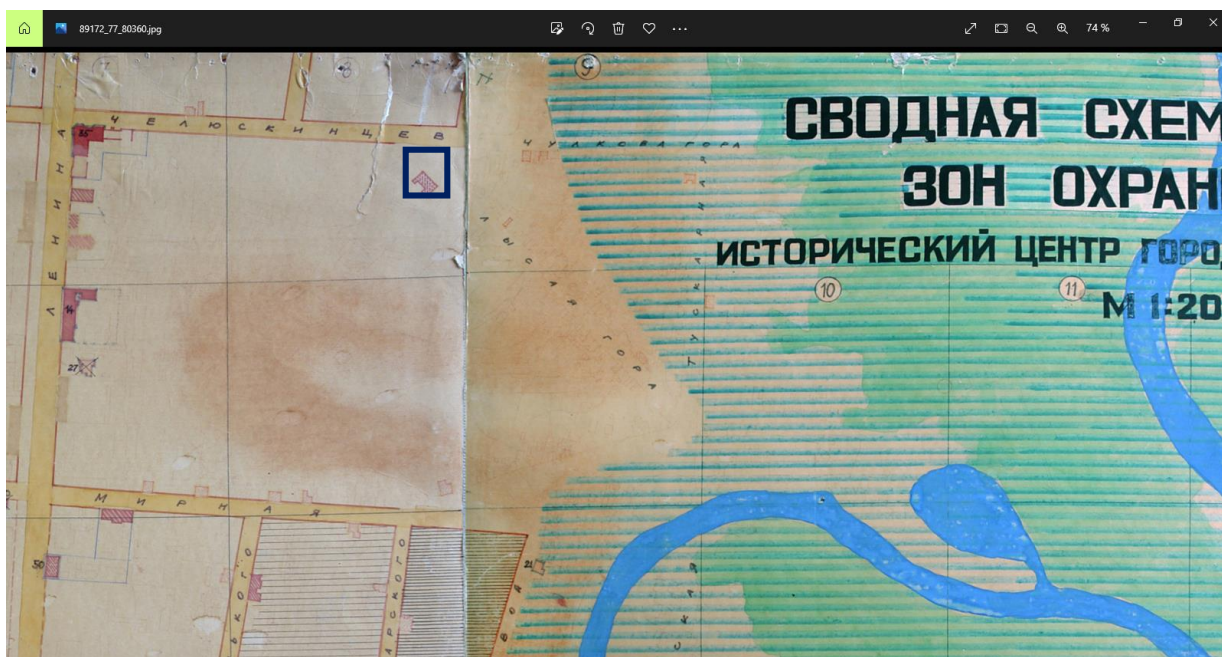
Фрагмент карты Яндекс г. Курска. 2022 г.

Историко-градостроительная планировка исследуемой территории сохранилась с середины XIX века.

Анализ градостроительной документации

Согласно сводной схеме Зон охраны памятников истории и культуры г. Курска, утвержденных решением исполнительного комитета Курского областного Совета народных депутатов от 15.03.1990 № 78, Объект находится в красных линиях улиц по генплану 1782 г. (регулярная планировка). Требования к градостроительным регламентам Зон охраны памятников истории и культуры г. Курска от 15.03.1990 № 78 на домовладение Объекта не распространяются.

Исследуемое домовладение не входит в утвержденные зоны охраны, на него не распространяются градостроительные регламенты от зон какого-либо объекта культурного наследия.



Фрагмент сводной схемы зон охраны, утвержденных решением исполнительного комитета Курского областного Совета народных депутатов от 15.03.1990 № 78

Согласно карте градостроительного зонирования муниципального образования «Город Курск» в составе Правил землепользования и застройки муниципального образования «Город Курск» (в ред. от 05.04.2022) в части границ территориальных зон: Объект включен в зону «Ж-4» – жилая зона многоквартирных жилых домов высокой этажности (9 этажей и более).



Фрагмент карты градостроительного зонирования г. Курска

Согласно карты градостроительного зонирования в части границ зон с особыми условиями использования территории, установленных в целях охраны объектов исторического и культурного наследия (приложение 3а), домовладение №5 по ул. Лысая Гора не входит в границы утвержденных зон охраны какого-либо объекта культурного наследия города Курска.



Фрагмент карты градостроительного зонирования в части границ зон с особыми условиями использования территории, установленных в целях охраны объектов исторического и культурного наследия

Перечень использованных для проведения экспертизы нормативных правовых документов, специальной, технической и справочной литературы:

1. Федеральный закон от 25.06.2002 № 73-ФЗ «Об объектах культурного наследия (памятниках истории и культуры) народов Российской Федерации».
2. Постановление Правительства Российской Федерации от 15.07.2009 № 569 «Об утверждении Положения о государственной историко-культурной экспертизе».
3. Закон Курской области от 29.12.2005 № 120-ЗКО «Об объектах культурного наследия Курской области».
4. Решение исполнительного комитета Курского областного Совета народных депутатов от 15.03.1990 № 78
5. Решение Курского городского Собрания от 23.10.2007 № 388-3-РС (в ред. от 05.04.2022) «О Правилах землепользования и застройки

муниципального образования «Город Курск».

6. Волкогонова С.А. Администрация города // Курск. Краеведческий словарь-справочник. - Курск: ЮМЭКС, 1997. - С. 10-12.

7. Златоверховников Н.И. Памятники старины и нового времени и другие достопримечательности Курской губернии. – Курск: «Кур. губ. стат. ком.», 1902. – 98 с.

8. Курский сборник с путеводителем по городу Курску и планом города. Издание Курского губернского статистического комитета, 1901. – 396 с.

9. Курскъ дореволюционный / Электронный журнал Курскъ дореволюционный [Электронный ресурс]. – Режим доступа: <http://old-kursk.ru/index.html>.

10. Планы города / Электронный журнал Курскъ дореволюционный [Электронный ресурс]. – Режим доступа: <http://old-kursk.ru/strit/abris.html>.

11. Полнер Л.С. Курский край в истории Отечества. – Курск: КГТУ, 1996. – 118 с.

12. Склярук В.И., Логачев Н.Ф., Озеров Ю.В. Старые курские открытки. Каталог иллюстрированных почтовых карточек 1899-1930 годов с объяснением видов города. Курск. 2005.

13. Степанов В. "Пешком по городу" - Путеводители по историческому центру г. Курска. - Курск: ОАО «ИПП «Курск», 2006. -368 с.

14. ГАКО Ф. Р-866 ОП. 1 Д. 266 Л. 74.

15. ГАКО Ф. Р-200 ОП. 1 Д. 22 Л. 14.

Обоснование вывода экспертизы:

Экспертное заключение подготовлено по результатам изучения и анализа представленных на экспертизу документов и основано на содержании Федерального закон от 25.06.2002 № 73-ФЗ «Об объектах культурного наследия (памятниках истории и культуры) народов Российской Федерации».

В рамках государственной историко-культурной экспертизы проведены историко-культурные, историко-архивные, историко-архитектурные, историко-градостроительные, историко-биографические, библиографические исследования путем изучения, анализа, синтеза и системного подхода при составлении иконографии, библиографии и иконографическом анализе Объекта и изменения его исторического облика, функциональном, ландшафтном анализе территории, историко-генетический анализе планировочной организации исследуемой территории расположения Объекта.

В целях принятия объективного решения об обоснованности включения Объекта в Реестр произведено визуальное обследование - осмотр и фотофиксация Объекта, окружающей его застройки и градостроительной

ситуации с целью исследования данных о его состоянии, визуализации планировочной структуры района расположения Объекта.

Описание Объекта, градостроительной ситуации и исторические сведения обобщены с учетом дополнительных материалов, собранных при проведении экспертизы, сведений по истории освоения и застройки района, строительства Объекта, а также архивных и библиографических источников.

Определение историко-культурной ценности выявленного объекта культурного наследия «Дом жилой», 1910 г., расположенного по адресу: Курская область, г. Курск, ул. Лысая Гора, д. 5, выполнено на основании анализа научно-исследовательских материалов и иных материалов, содержащих информацию о ценности рассматриваемого объекта с точки зрения истории, архитектуры, градостроительства, искусства, науки и техники, эстетики, социальной культуры, проведенный с применением методов натурного, историко-архивного, историко-архитектурного и историко-градостроительного анализов позволил установить следующее.

Объект является выявленным объектом культурного наследия и включен в Перечень выявленных объектов культурного наследия под номером 414 в соответствии с решением председателя комитета по культуре и искусству администрации области 16 января 1995 г. Исходя из проведенного анализа архивных документов следует, что Объект был возведен после 1928 года как жилой дом.

Информации о проведении научно-исследовательских работ, разработке и согласования научно-проектной документации по реставрации и приспособлению объекта для современного использования, выполнении обмерных чертежей по Объекту отсутствует. Особенности, послужившие основанием для постановки на государственную охрану Объекта, в исследуемых материалах не представлены и не выявлены экспертом.

В ходе проведенной экспертизы установлено, что выявленный объект культурного наследия претерпел изменения, связанные с возведением пристроек и проведенными работами для приспособления его под современные нужды. Объект на сегодняшний день изменил свой внешний облик, архитектурные и стилевые особенности.

Сохранившийся архитектурный декор Объекта достаточно скромнен. В оформлении фасада здания применен упрощенный фасадный декор, представленный отделкой деревянными плашками «в елочку». Планировочно Объект представляет собой классический пятистенок на три окна по фасаду.

В ходе проведенной экспертизы установлено, что:

- на дату кон. XIX – нач. XX вв., установленную списком вновь выявленных объектов, представляющих историческую, научную,

художественную или иную культурную ценность, утвержденным Председателем комитета по культуре и искусству администрации Курской области от 16.01.1995 г, Объект построен не был;

- исследуемое домовладение не входит в утвержденные зоны охраны, на него не распространяются градостроительные регламенты или защитная зона какого-либо объекта культурного наследия;

- исследуемое домовладение располагается в территориальной зоне Ж-4, предусматривающей строительство жилых домов высокой этажности (9 этажей и более);

В соответствии со статьей 3 Федерального закона от 25.06.2002 № 73-ФЗ «Об объектах культурного наследия (памятниках истории и культуры) народов Российской Федерации» к объектам культурного наследия относятся объекты недвижимого имущества (включая объекты археологического наследия) и иные объекты с исторически связанными с ними территориями, произведениями живописи, скульптуры, декоративно-прикладного искусства, объектами науки и техники и иными предметами материальной культуры, возникшие в результате исторических событий, представляющие собой ценность с точки зрения истории, археологии, архитектуры, градостроительства, искусства, науки и техники, эстетики, этнологии или антропологии, социальной культуры и являющиеся свидетельством эпох и цивилизаций, подлинными источниками информации о зарождении и развитии культур.

Основными критериями для отнесения здания или сооружения к объектам культурного наследия, согласно Федеральному закону от 25.06.2002 № 73-ФЗ, являются:

- архитектурная ценность – стилевая выразительность, индивидуальность, персонификация авторства, использование при проектировании и строительстве тех или иных передовых приемов, методов и материалов;

- художественно-эстетическая эмоционального воздействия на наблюдателя, которая может быть сформулирована с использованием архитектурных, искусствоведческих или медико-психологических терминов;

- градостроительная ценность – влияние памятника на окружающее пространство, его организующая и доминирующая роль, либо ансамблевый характер застройки территории;

- мемориальная ценность объекта, при определении которой следует учитывать значимость личности или события для достаточно большой территории или значительного количества людей, а также подлинность объекта и достоверность информации, приводимой в качестве доказательства «мемориальной ценности» объекта.

По результатам исследований экспертом сделаны следующие заключения

в отношении рассматриваемого Объекта:

- архитектурная ценность и художественно-эстетическая значимость Объекта не установлена. Документы, представленные на экспертизу Заказчиком, и материалы, собранные в процессе экспертизы, не содержат информацию, позволяющую определить, что Объект обладает уникальной архитектурной, градостроительной, исторической ценностью для отнесения Объекта к объектам культурного наследия (памятникам истории и культуры) народов Российской Федерации, возникшими в результате исторических событий, и представляющими собой ценность с точки зрения истории, археологии, архитектуры, градостроительства, искусства, науки и техники, эстетики, этнологии или антропологии, социальной культуры и являющимися свидетельством эпох и цивилизаций, подлинными источниками информации о зарождении и развитии культуры.

- градостроительная ценность не установлена. С точки зрения градостроительной ситуации, Объект представляет собой типовую городскую индивидуальную застройку середины XX в., поддерживающую красную линию квартала исторической части г. Курска.

- мемориальная ценность Объекта не установлена. Не обнаружено свидетельств о проживании в Объекте личностей и (или) произошедших событиях, значимых для истории Курской области.

Уникальность и степень вовлеченности в научный оборот Объекта не определена. Изученные документальные и литературные источники не содержат сведений об историко-культурной ценности Объекта, уникальности исследуемого здания и исчерпывающей информации, соответствующей требованиям Федерального закона от 25.06.2002 № 73-ФЗ, необходимой для обоснования включения его в Единый государственный реестр объектов культурного наследия (памятников истории и культуры) народов Российской Федерации.

В ходе историко-архитектурных, историко-градостроительных, архивных, библиографических, картографических исследований, не выявлены признаки Объекта, определяющие его ценностные особенности, позволяющие установить его историческую, архитектурную, научную, художественную, градостроительную или эстетическую значимость и уникальность, подлежащие сохранению и составляющие его предмет охраны.

Таким образом, по сумме оценочных критериев, отражающих градостроительное, архитектурно-художественное, мемориальное значение Объекта можно сделать вывод об отсутствии историко-культурной ценности здания, архитектурно-художественной и мемориальной ценности, имеющей особое значение для истории и культуры Курской области.

Руководствуясь положениями Федерального закона от 25.06.2002 № 73-ФЗ, учитывая отсутствие исторической, архитектурной, научной, художественной, градостроительной и эстетической ценностей Объекта, эксперт считает возможным принять обоснованное решение в рамках настоящей экспертизы.

Исходя из вышеизложенного, оснований для включения Объекта в Единый государственный реестр объектов культурного наследия (памятников истории и культуры) народов Российской Федерации не имеется.

ВЫВОД ЭКСПЕРТИЗЫ

Включение в единый государственный реестр объектов культурного наследия (памятников истории и культуры) народов Российской Федерации выявленного объекта культурного наследия «Дом жилой», 1910 г., расположенного по адресу: г. Курск, ул. Лысая Гора, д. 5, **НЕ ОБОСНОВАНО (отрицательное заключение).**

Список приложений:

Приложение № 1	Материалы фотофиксации на май 2022 года
Приложение № 2	Материалы иконографии
Приложение № 3	Перечень документов и материалов, собранных и полученных при проведении экспертизы:
<p>список вновь выявленных объектов, представляющих историческую, научную, художественную или иную культурную ценность, утвержденный Председателем Комитета по культуре и искусству администрации Курской области от 16.01.1995 г.;</p>	
<p>- Ответ областного казенного учреждения «Государственный архив Курского области» от 27.05.2022 № 07-12/237-2022/Г с приложением на запрос № 55-22 от 25.05.2022</p>	
<p>Дело № 170-3 на домовладение №5 по улице Лысая Гора в городе Курске, в Центральном округе. Технический паспорт на индивидуальный жилой дом по улице Лысая Гора №5, по состоянию на июль 1986 года</p>	
<p>- Акт от 28 августа 2018 г. № 614 проведения осмотра выявленного объекта культурного наследия «Дом жилой, 1910 г.», расположенного по адресу: Курская обл., г. Курск, ул. Лысая Гора, 5</p>	
<p>- Письмо ОБУК «Инспекция по охране и использованию объектов культурного наследия (памятников истории и культуры) Курской области» от 06.05.2022 №677 о направлении запрашиваемой информации</p>	

- Письмо комитета архитектуры и градостроительства города Курска (Администрация города Курска) от 23.05.2022 № 3163/01.н.01-21 о направлении запрашиваемой информации

Настоящее заключение государственной историко-культурной экспертизы оформлено в электронном виде и подписано усиленной квалифицированной электронной подписью эксперта Федосеевой Елены Михайловны и ООО «НИИ РПИИКЭ».

Дата оформления заключения экспертизы: 02 июня 2022 года.

Государственный эксперт
по проведению государственной
историко-культурной экспертизы

Е.М. Федосеева

ООО «НИИ РПИИКЭ»

Материалы фотофиксации
по состоянию на май 2022 года



Фото 1. Общий вид Объекта со стороны улицы Лысая Гора.



Фото 2. Оформление стен Объекта.



Фото 3. Слева от крыльца – пристрой к Объекту. Общий вид



Фото 4. Слева от крыльца – пристрой к Объекту. Общий вид



Фото 5. Общий вид застройки улицы около Объекта.



Фото 6. Многоэтажный жилой дом по адресу: ул. Лысая Гора, 2. Стрелкой указан Объект.



Фото 7. Строительство многоэтажного жилого дома по адресу: ул. Лысая Гора, 3.



Фото 8. Забор и навес строительной площадки по адресу: ул. Лысая Гора, 3, около Объекта.



Фото 9. Общий вид жилого дома №6



Фото 10. Общий вид жилого дома №7



Фото 11. Общий вид жилого дома №4



Фото 12. Общий вид строения по адресу: ул. Лысая Гора, 9

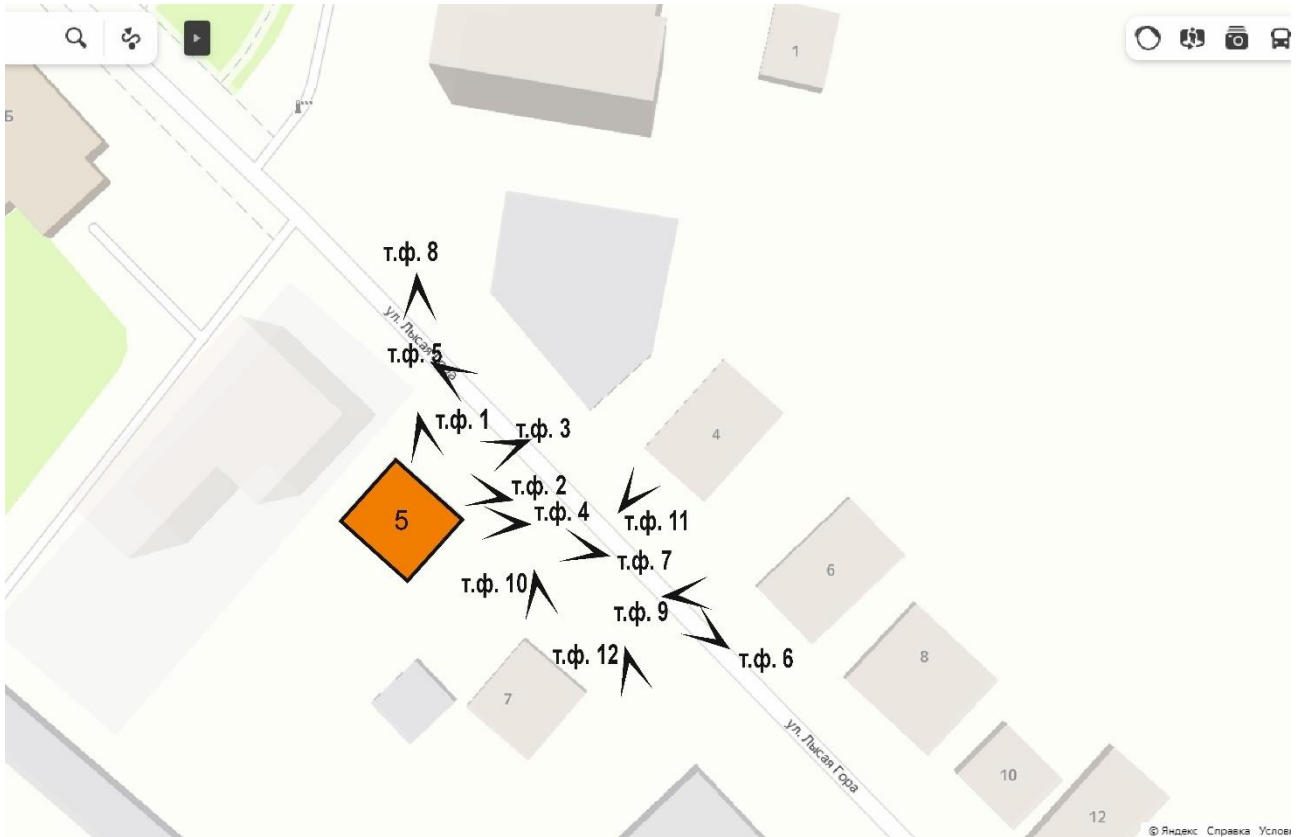


Схема фотофиксации

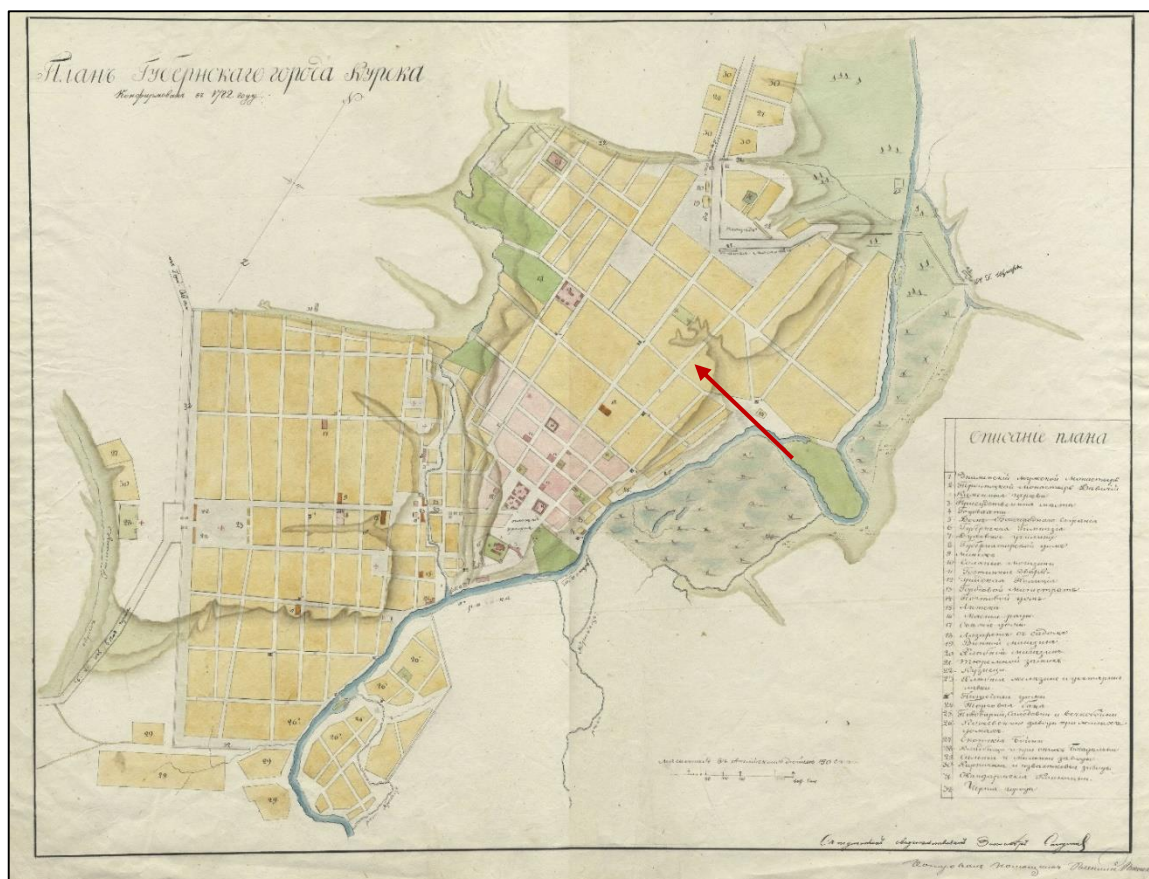
Материалы иконографии

Перечень иллюстраций:

1. План города Курска с поселенными при нем слободами 1782 г.
2. План губернского города Курска 1836г.
3. План Курска 1850г.
4. План города Курск 1871 г.
5. Карта Курска 1904г. землемера Антонова.
6. Карта Курска 1935 г.
7. Фрагмент топографической карты Курской области 1991 г.
8. Правила землепользования и застройки муниципального образования «Город Курск» утвержденные решением Курского городского собрания от 23.10.2007 № 388-3-РС. Карта градостроительного зонирования муниципального образования «Город Курск» в части границ территориальных зон. Фрагмент.
9. Зоны охраны памятников истории и культуры г. Курска, утвержденные решением исполнительного комитета Курского областного Совета народных депутатов от 15.03.1990 № 78.
10. Общий вид г. Курска.
11. Общий вид г. Курска.
12. Общий вид г. Курска.
13. Общий вид г. Курска.
14. Общий вид г. Курска.



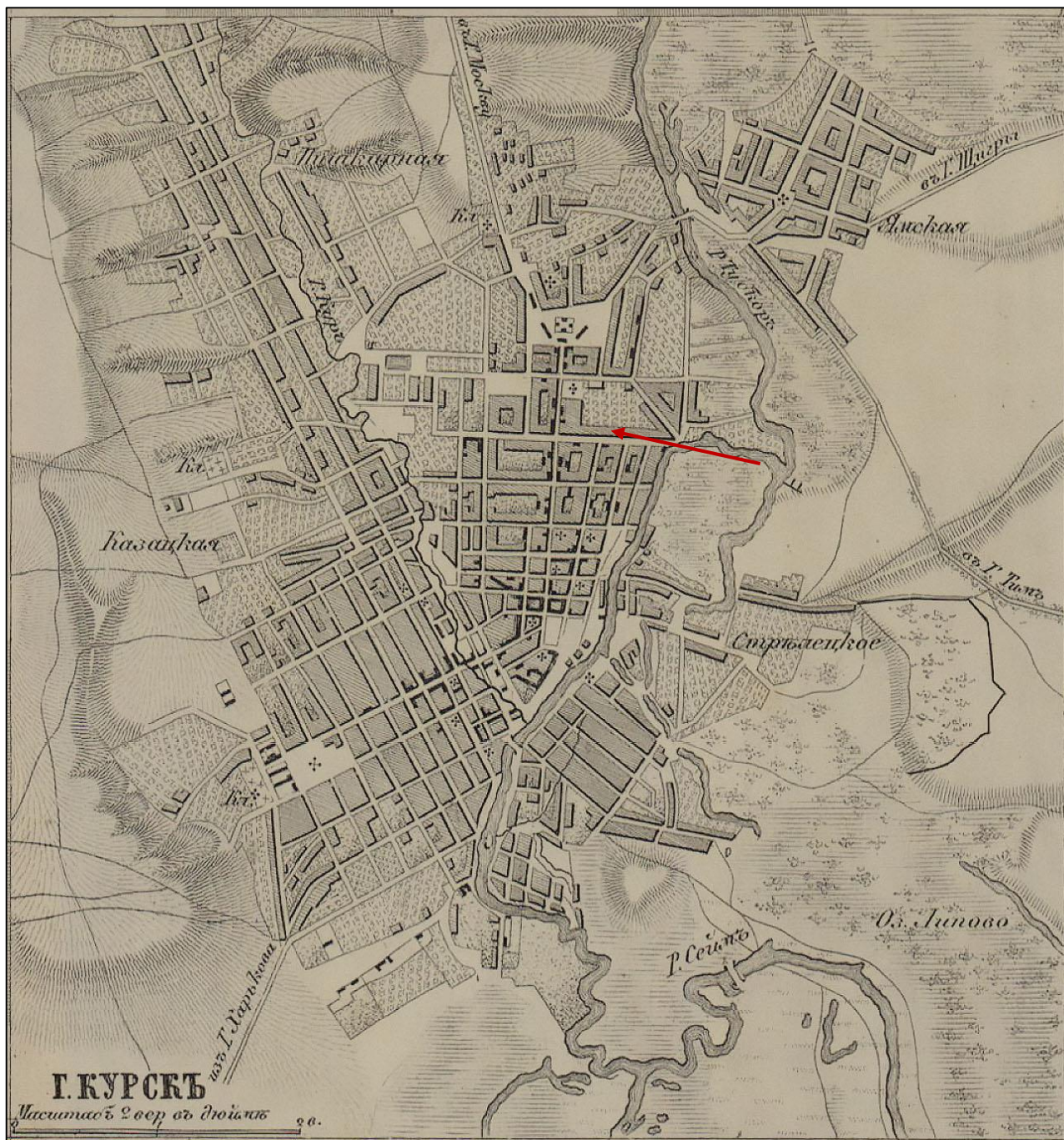
1. План города Курска с поселенными при нем слободами 1782 г.
Стрелкой обозначен квартал современного месторасположения Объекта



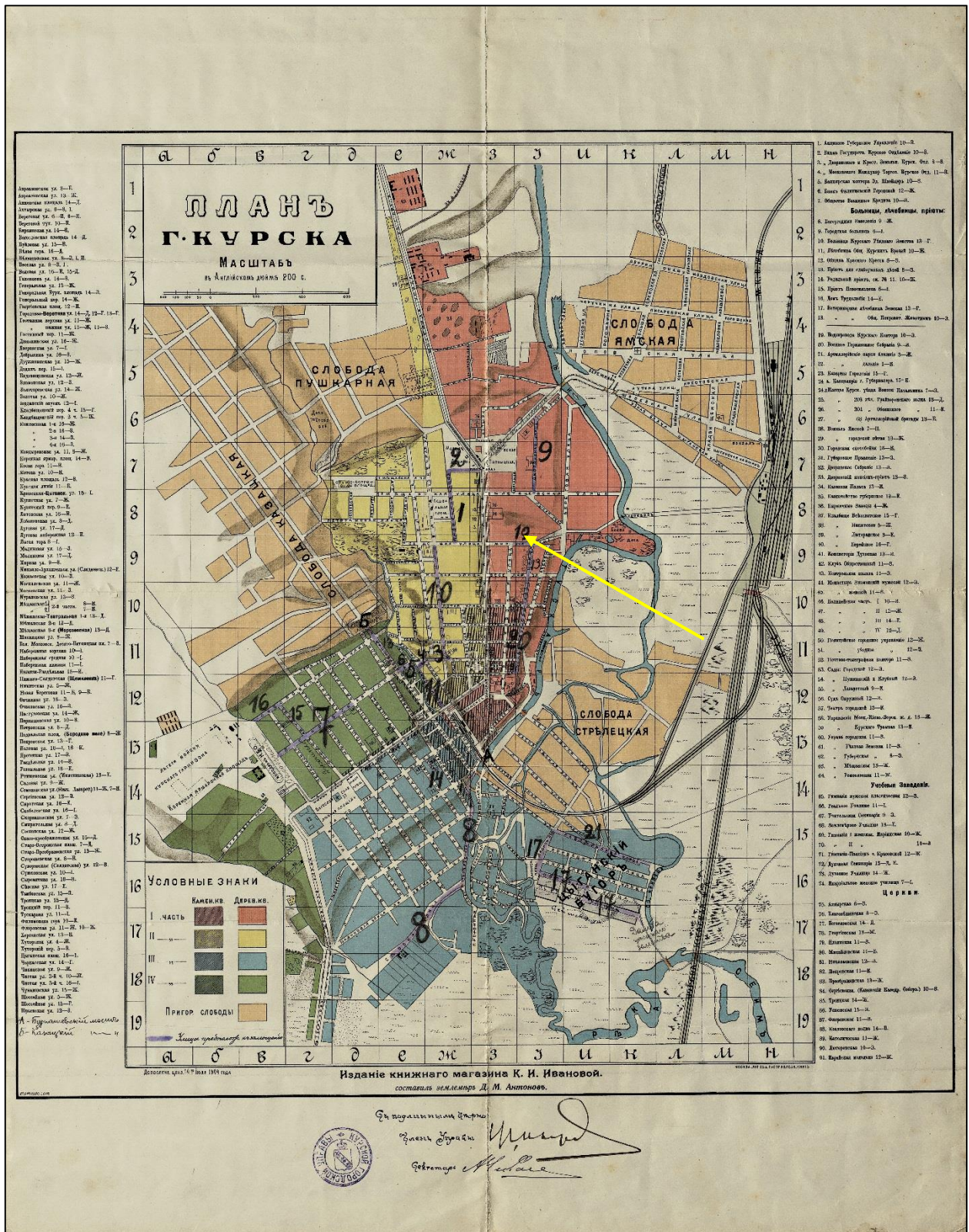
2. План губернского города Курска 1836г.



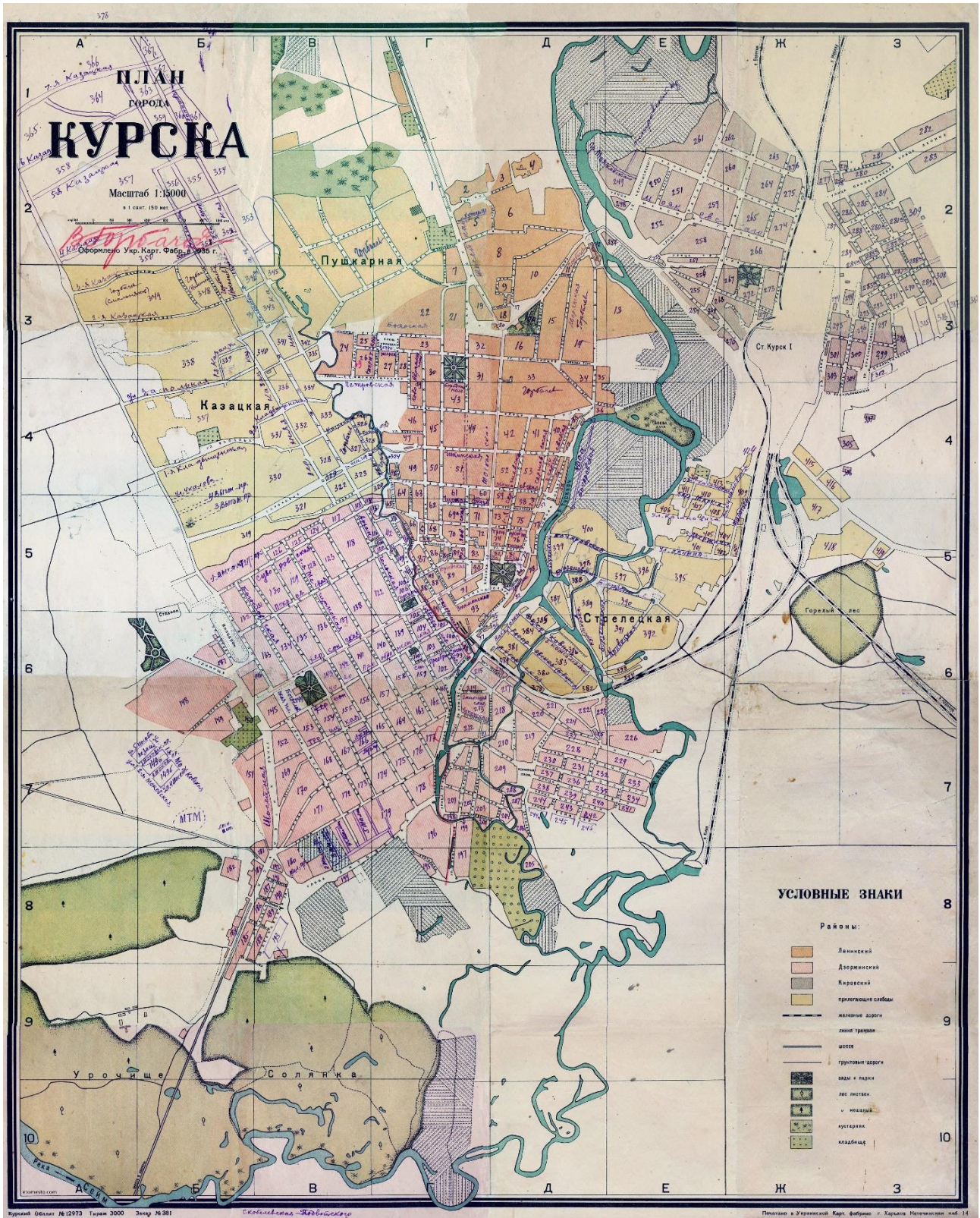
3. План Курска 1850г.



4. План города Курск 1871 г.



5. Карта Курска 1904г. землемера Антонова.



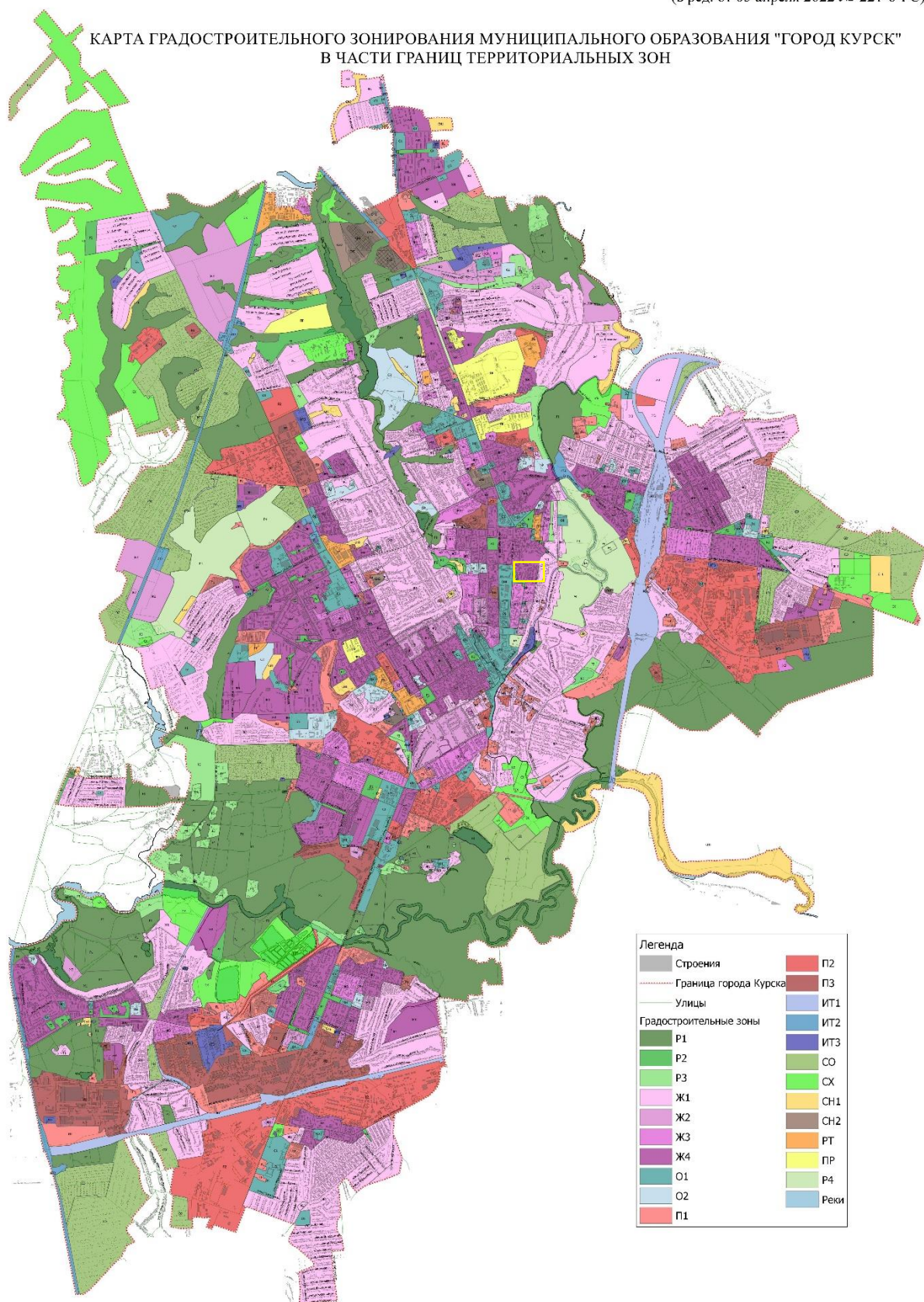
6. Карта Курска 1935г.



7. Фрагмент топографической карты Курской области 1991г.

Карта является синтезированной на базе результатов аэрогаммаспектрометрической съемки территории области и данных большого объема наземных исследований, выполненных к моменту ее составления.

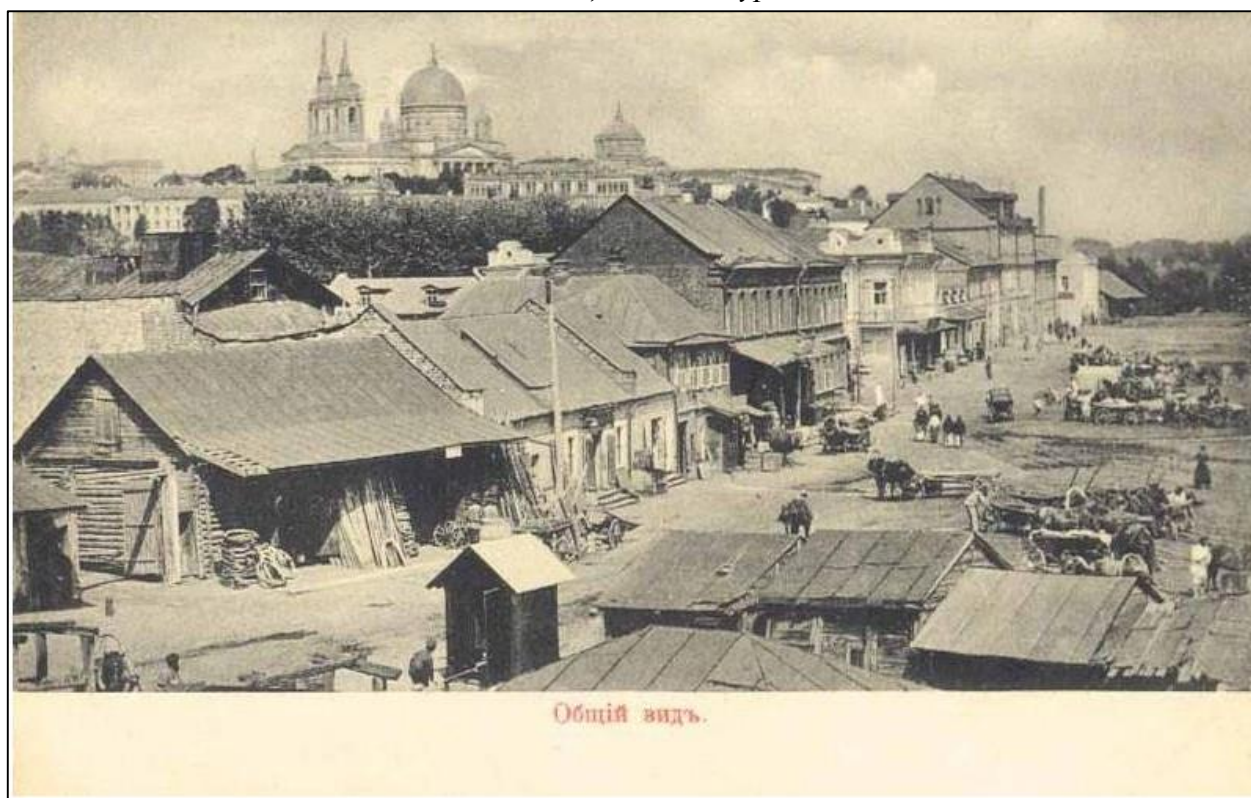
Приложение № 1
к решению Курского городского Собрания
от 23 октября 2007 № 388-3-РС
(в ред. от 05 апреля 2022 № 221-6-РС)



Правила землепользования и застройки муниципального образования «Город Курск», утвержденные решением Курского городского собрания от 23.10.2007 № 388-3-РС. Карта градостроительного зонирования муниципального образования «Город Курск» в части границ территориальных зон. Фрагмент.



9. Общій видъ г. Курска.



10. Общій видъ г. Курска.



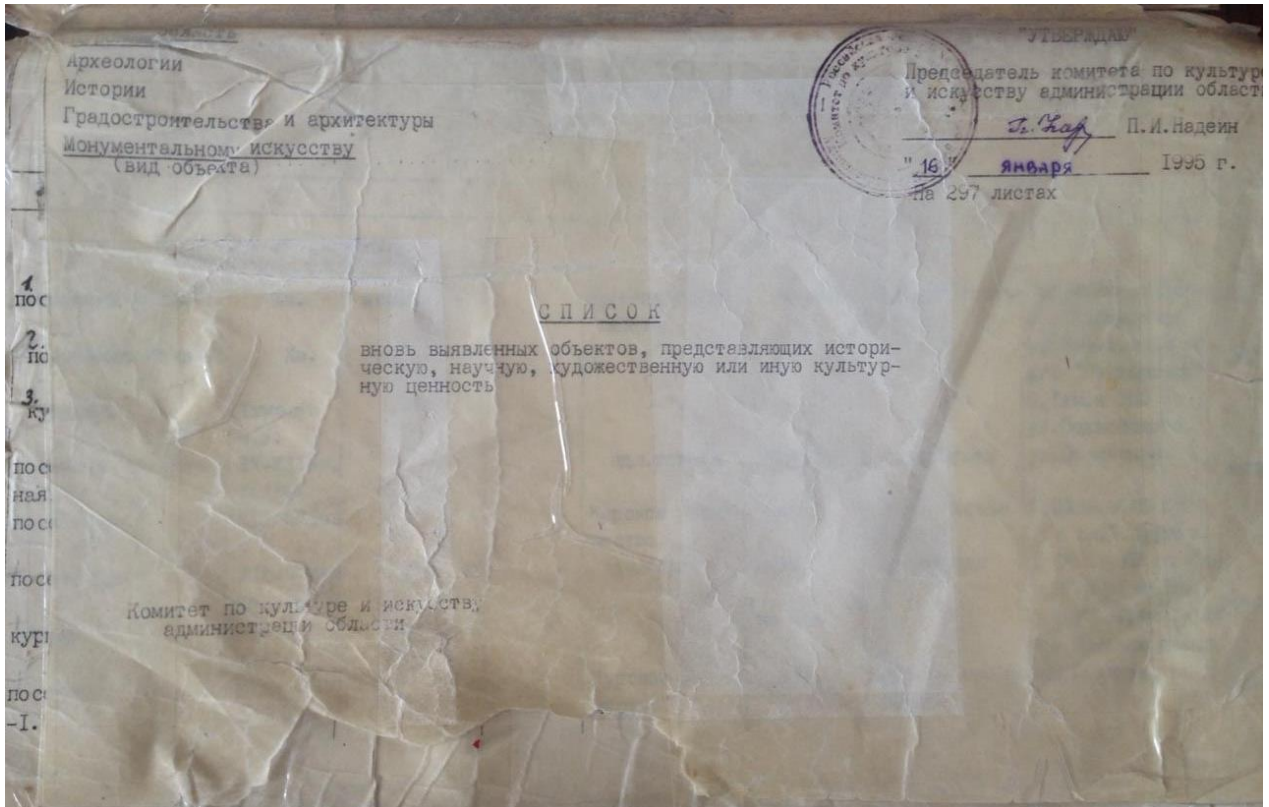
11. Общій вид г. Курска.



12. Общій вид г. Курска.

Приложение № 3 к акту государственной
историко-культурной экспертизы

Список вновь выявленных объектов, представляющих историческую, научную, художественную или иную культурную ценность, утвержденный
Председателем Комитета по культуре и искусству администрации Курской области от 16.01.1995г.



1	2	3	4	5	6	7	8	9	10
65	407. дом жилой.	кон. XIX - нач. XX вв.	кирпич.	-	-	личное влад.	жильё	адм. города	ул. Луначарского, 5
65	408. дом жилой.	"	дерево, кирпич.	-	-	ЖЭУ-1	"	"	ул. Луначарского, 7.
66	409. дом жилой.	"	кирпич.	-	-	"	"	"	ул. Луначарского, 9.
66	410. дом жилой.	"	"	-	-	"	"	"	ул. Луначарского, 11
66	411. дом жилой.	"	"	-	-	"	"	"	ул. Луначарского, 13
66	412. дом жилой.	"	"	-	-	адм. города	Курский уч. центр (Пос- комстат).	"	ул. Луначарского, 16
66	413. дом жилой.	"	дерево, кирпич.	-	-	ЖЭУ-1	жильё	"	ул. Лисая Гора, 3.
66	414. дом жилой.	1910г.	"	-	-	личное влад.	"	"	ул. Лисая Гора, 5.
66	415. дом жилой.	кон. XIX - нач. XX вв.	кирпич.	-	-	Промкомбинат Курского ОПС	Промкомби- нат Курско- го ОПС	"	ул. Малых, 4.
66	416. дом жилой.	"	"	-	-	горторг	магазин "Слобода".	"	ул. Малых, 10.
66	417. дом жилой.	"	"	-	-	ЖЭУ-7, комитет по культ.	библиотека № 4	"	ул. Малых, 12.
66	418. дом жилой.	"	"	-	-	ЖЭУ-7	жильё	"	ул. Малых, 15.
66	419. дом жилой.	"	дерево, кирпич.	-	-	"	"	"	ул. Малых, 30.
66	420. дом жилой.	"	кирпич.	-	-	личное влад.	"	"	ул. Малых, 31.
66	421. дом жилой.	"	"	-	-	отд. связи	отд. связи	"	ул. Малых, 33.
66	422. дом жилой.	"	"	-	-	кондитерская фабрика.	цеха	"	ул. Малых, 35.
67	423. здание магазина.	сер. XX в.	"	-	-	ЖЭУ-7	магазин	"	ул. Малых, 43.
67	424. дом жилой.	нач. XX в.	дерево, кирпич.	-	-	личное влад.	жильё	"	ул. Малых, 44.

Ответ областного казенного учреждения «Государственный архив
Курского области» от 27.05.2022 № 07-12/237-2022/Г с приложением на
запрос № 55-22 от 25.05.2022

Российская Федерация
Архивное управление
Курской области
Областное казенное учреждение
«Государственный архив Курской области»
(ОКУ «Госархив Курской области»)
ул. Ленина, 57, г. Курск, 305000
тел./Факс. 8 (4712) 51-49-85
e-mail: gosarhiv-kursk@yandex.ru
ОКПО 03492966, ОГРН 1024600949911
ИНН/КПП 4629016556/463201001
27.05.2022 № 07-12/237-2022/Г.
на № 55-22 от 25.05.2022.

Генеральному директору
ООО «НИИ РПИИКЭ»

Худякову О.В.

ул. Кирочная, 19, лит. А, оф. 6,
г. Санкт-Петербург, 191123

<7841084410@mail.ru>

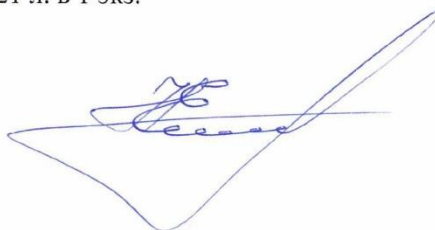
Уважаемый Олег Владиславович!

В соответствии с договором от 27.05.2022 № 260а направляем выявленные материалы (архивные справки, письмо) на объекты культурного наследия, указанные в Вашем запросе от 25.05.2022 № 55-22.

Кроме того, направляем акт сдачи-приемки выполненных работ (оказанных услуг) в двух экземплярах, которые необходимо подписать и один экземпляр выслать на адрес госархива.

Приложение: на 1 л. в 2 экз.;
на 21 л. в 1 экз.

Директор



Н.А. Елагина

О.Н. Аргунов
☎ 8 (4712) 52-05-58

Российская Федерация
Архивное управление
Курской области
Областное казенное учреждение
«Государственный архив Курской области»
(ОКУ «Госархив Курской области»)
ул. Ленина, 57, г. Курск, 305000
тел./Факс. 8 (4712) 51-49-85
e-mail: gosarhiv-kursk@yandex.ru
ОКПО 03492966, ОГРН 1024600949911
ИНН/КПП 4629016556/463201001
27.05.2022 № 07-12/237-2022/Т.
на № 55-22 от 25.05.2022.

Генеральному директору
ООО «НИИ РПИИКЭ»
Худякову О.В.
г. Москва, а/я 518, 119618
<7841084410@mail.ru>

В архивном фонде «Курский губернский коммунальный отдел», в списке муниципализированных домовладений по городу Курску на 1920 г. значатся следующие сведения в отношении домовладения, расположенного по адресу: ул. Лысая Гора, 5, г. Курск: домовладение принадлежало Дружинину (так в документе), размер усадьбы не указан, дом на усадьбе не располагался. Домовладение было передано в жилфонд комунотд. (так в документе).

(Ф. Р-200, оп. 1, д. 22, л. 14)

В архивном фонде «Городской коммунальный отдел Курского городского исполнительного комитета Советов рабочих, крестьянских и красноармейских депутатов», в материалах по упорядочению номеров домовладений по улицам города Курска за 1928 г. значится, что домовладение, расположенное по адресу: ул. Лысая Гора, д. 5, г. Курск, своего адреса не меняло и на данном месте располагалась пустошь (так в документе).

(Ф. Р-866, оп. 1, д. 266, л. 74)

Иными выявленными сведениями в отношении домовладения, расположенного по адресу: ул. Лысая Гора, д. 5, г. Курск, ОКУ «Госархив Курской области» не располагает.

Директор



Н.А. Елагина

О.Н. Аргунов
☎ 8 (4712) 52-05-58

Дело № 170-3 на домовладение №5 по улице Лысая Гора в городе Курске, в Центральном округе. Технический паспорт на индивидуальный жилой дом по улице Лысая Гора №5, по состоянию на июль 1986 года

Формат™
канцелярские и офисные товары

АБРИСЫ ЧАПКА № 2 ГГ.

5017

ДЕЛО
№ 170-3

на домовладение №5
по улице Лысая Гора
в городе Курске, в Центральном округе

_____ ГОД

хранить _____ лет

РСФСР

МИНИСТЕРСТВО ЖИЛИЩНО-КОММУНАЛЬНОГО ХОЗЯЙСТВА

Курское
(наименование)

бюро технической инвентаризации

Юридический адрес (печ.)

Курск

Юридический адрес (печ.)

Ленинский

Отдел технической инвентаризации объектов недвижимости
 Курского областного филиала
 ФГУП «Объединение технической инвентаризации «Федеральное БТИ»

ПОДАДЕЛО

Подпись: [Подпись] С.И.О. [Подпись]
 Дата: 21.03.12

ТЕХНИЧЕСКИЙ ПАСПОРТ

НА ИНДИВИДУАЛЬНЫЙ ЖИЛОЙ ДОМ

По ул. (печ.)

Маяя Гора

№

5

Квартал №

170

Инвентарный №

3

Составлен по состоянию на

„июль“ 1986 г.

Форма технического паспорта
утверждена приказом по МЖКХ РСФСР
от 28 сентября 1982 г. № 495

Оцифровано

11.04.2012

ЗАПИСАНО 86
В ОТЧЕТ ЗА 197 ГОДА

1.01.2002
1.01.97

II. Общая стоимость (в руб.) в ценах 1988 г.

Основные строения		Служебные постройки		Сооружения		Всего	
восстановительная	действительная	восстановительная	действительная	восстановительная	действительная	восстановительная	действительная
8368	4601	1418	993	256	127	10043	5721
							12415723700 471 5721 * 1.77 = 48503 = 2694591 53852 * 13.0 = 140119 по 01.08 = 182693

III. Экспликация земельного участка—кв. м

Площадь участка				Использование незастроенной площади			
по документам	фактически	в том числе		под двором	озеленено		под огородом
		застроенная	незастроенная		всего	в т. ч. под плодоягодн. нас.	
722	722	122	600	34	566	566	

IV. Благоустройство строения—кв. м. полезной площади

Отопление	Водопр.-вод	Канализация	Газ	Горячее водоснабжение		Напольные электроплиты		Ванны и душ	Телефон	Радиотрансляция
				местное	централизованное	число квартир	жилая площадь			
64.3	64.3	64.3	64.3	64.3				64.3		64.3

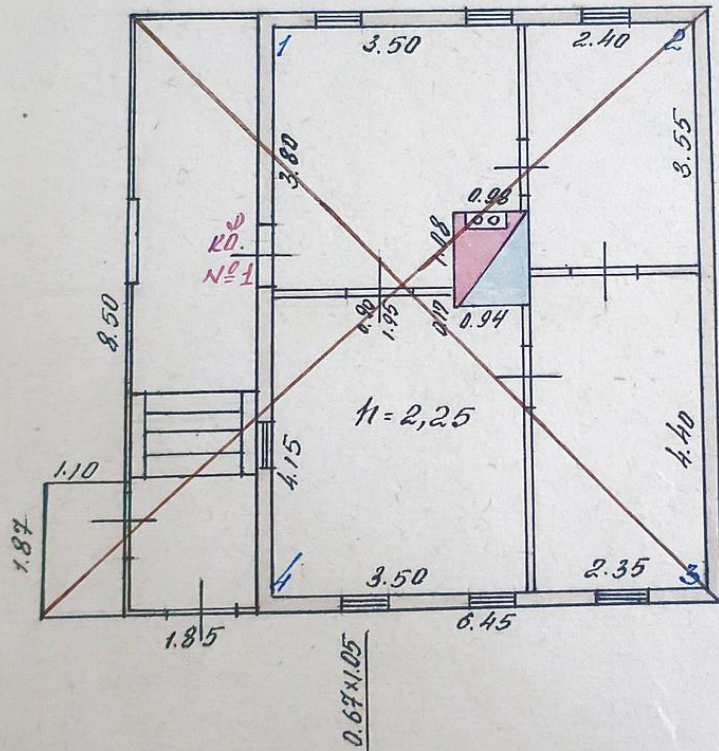
V. Характеристика помещений жилого дома

	По состоянию на			
	19 86 г.	19 ___ г.	19 ___ г.	19 ___ г.
Полезная площадь—кв. м	64.3			
том числе жилая—кв. м	46.6			
Всего квартир	1			
том числе 1-комнатных				
2-комнатных				
3-комнатных				
4-комнатных	1			
Всего жилых комнат	4			

Экспликация к поэтажному плану дома

Литера	Этажи (начиная с 1-го этажа и кончая мезо-пингом)	Номер помещения (квартира и пр.)	Номер по плану строения: комнаты, кухни, коридора и т. д.	Назначение частей помещения: жилая комната, кухня, коридор, ванная и т. д.	Формулы подсчета площадей по внутреннему обмеру	Площадь по внутреннему обмеру кв. м			Высота помещения по внутреннему обмеру	Примечание
						общая полезная	жилая	Вспомогательная (подсобная)		
1	2	3	4	5	6	7	8	9	10	
А	1	1	1	жилая	$3,50 \times 3,80$	13,3	13,3		2,25	
			2	жилая	$2,40 \times 3,55$	8,5	8,5			
			3	жилая	$2,35 \times 4,40$	10,3	10,3			
			4	жилая	$4,15 \times 3,50$	14,5	14,5			
			5	кухня	$3,23 \times 5,34 - 1,45 \times 1,60$	14,9		14,9		
			6	ванная	$1,32 \times 2,12$	2,8		2,8		
				Итого по этаж А		69,3	46,6	17,7		

4. Поэтажный план дома
(Масштаб 1:100)



Погашено учетом размеделений
"21" июня 1980 г. *Лопу*

VII. Техническое описание жилого дома, год постройки 1917, и определение износа

Литера Н Число этажей _____ Год постройки 1917

№ п. п.	Наименование конструктивных элементов	Описание элементов (материал, конструкция или система, отделка и пр.)	Признаки износа элементов (деформации, трещины и др.)	Удельные веса по таблице	Ценовые коэффициенты	Удельный вес по формуле	Процент износа к началу	Таблица износа												
								10	11	12	13	14	15	16	17	18	19	20		
1	Фундамент	Бумажный цемент с кир. чешуей	трещины	15	0,57	8,6	50	4,3												
2	Наружные и внутренние капитальные стены	брусчатка 16-20 см	веса сел. порешит	24	1,0	24,0	55	13,2												
3	Перегородки	деревянные	глуб. трещ.	2	1,0	2,0	50	1,0												
4	Перекрытия	деревянное межэтажное	---	7	1,0	7,0	45	3,2												
5	Крыша	металлическая	Ржавчина по в. кровле	10	1,26	12,6	50	6,3												
6	Полы	1-го этажа	рошанки по желез. по. кир. слой	7	1,0	7,0	50	3,5												
		последующие этажи		6	1,0	6,0	55	3,3												
7	Проемы	окна	идеальный и 1 створку	3	1,0	3,0	55	1,7												
		двери	деревянные	10	1,0	10,0	50	5,0												
8	Отделка	внутренняя	штук. ит. ка. см. пог. кир. слой и др. др.	6	2,0	12,0	35	4,2												
		наружная	обшивка метал.	5	1,88	9,9	10	1,0												
9	Отопление		отопл.																	
	Кухонные очасы																			
10	Земля и свех. устройства																			
				5	1,0	5,0	35	2,8												
11	Крыльца, лестницы и пр.		трещины																	
				Итого	101	x	104,1	x	49,5	x		x		x		x		x		

Процент износа, приведенный к 100 $\frac{49,5 \times 100}{104,1} = 47,6$

VIII. Техническое описание нежилых пристроек, неотапливаемых подвалов, VIII.
служебных построек

Наименование строения		Лит. А			Наименование строения		Лит. А		
Наименование конструктивных элементов	Описание элементов (материал, конструкция, отделка и прочее)	Удельный вес по таблице	Ценностный коэффициент	Удельный вес после применения коэффициента	Описание элементов (материал, конструкция, отделка и прочее)	Удельный вес по таблице	Ценностный коэффициент	Удельный вес после применения коэффициента	
Фундамент	дерев. столб	25	0,26	6,5	кирп. столб	21	0,39	8,2	
Наружн. стены	в 1 шло	15	0,50	7,5	кирпич 11ш	28	5,13	14,8	
Перегородки									
Перекрытия	глиняное								
Крыша	глиняная	19	1,26	23,9	шиферная	12	1,0	12,0	
Полы	30 см. досчатый пол 64 доске шп	8	1,08	8,6	досчатый	4	1,0	4,0	
Проемы	окна	13	0,52	6,8					
	двери	1 широкое	5	1,0	5,0	прошпал	10	1,0	10,0
Отделка	внутренняя	5	1,11	5,6					
	наружная	окраска							
Прочие работы									
% износа	Итого	100	x	63,9	% износа	Итого	100	x	

Наименование строения сарай Лит. Г' Наименование строения _____ Лит. _____

Наименование конструктивных элементов	Описание элементов (материал, конструкция, отделка и прочее)	Удельный вес по таблице	Ценностный коэффициент	Удельный вес после применения коэффициента	Описание элементов (материал, конструкция, отделка и прочее)	Удельный вес по таблице	Ценностный коэффициент	Удельный вес после применения коэффициента
Фундамент	кирп. столб	21	0,39	8,2				
Наружн. стены	досчатый	28	2,67	74,8				
Перегородки								
Перекрытия								
Крыша	шифер	12	1,0	12,0				
Полы	досчатый	4	1,0	4,0				
Проемы	окна							
	двери	прошпал	10	1,0	10,0			
Отделка	внутренняя							
	наружная							
Прочие работы								
% износа	Итого	100	x	109,0	% износа	Итого	100	x

Х. Исчисление стоимости строений и сооружений в ценах 1983 г.

Литера	Наименование строения и сооружений	№ таблицы	Измеритель	Стоимость измерителя по таблице	Ценностный коэффициент	Стоимость измер. после применен. коэффициента	Надбавки к стоимости измерителя				Стоимость измерителя с поправками	Объем, — м ³ площадь, — м ² количество, — шт.	Восстановительная стоимость (руб.)	% износа	Доб. стоимость
							кл	ку	во	шр					
А	основ. сущ.	2	м ²	35.11	0.70	24.58	2.15	0.70			41.11	194	7975	46	430
А ₁	ушист. ка	11	м ²	70.69	0.64	45.24			1.88		48.03	8.2	394	25	29
													8369		460
Г	сарай	17	м ³	31.36	1.8	56.45					56.45	16.7	943	35	613
Г ₁	сарай	17	м ³	31.36	1.09	34.18					34.18	13.9	475	20	380
													1418		99
Н1	уборная	15	м ²	119.71							119.71	9.0	120	45	66
Н2	ворота	19	м ²	16.0							16.0	5.0	80	55	36
Н3	забор	18	м ³	5.17							5.17	10.9	56	55	25
													256		127

XI. Перечень документов, приложенных к настоящему паспорту

№ п.	НАИМЕНОВАНИЕ	Дата составления	Масштаб	Количество листов	Примечание
1	План земельного участка	15.07.86	1:500	1	
2	Пояснительный план дома		1:100	1	
3	Экспликация			1	
4	Вкладыши				
а)	для оценки основных строений				
б)	надворных построек				
в)	сооружений				

15 июля 1986 г. Исполнил: *Трабаул*
 21 июля 1986 г. Проверил: *Федосеева*
 19 г. Начальник бюро: *Кудряш*

XII. Последующие обследования

Дата обследования	_____ 19 г.	_____ 19 г.	_____ 19 г.	_____ 19 г.
Исполнил: дата завершения работы, подпись				
Проверил:				
Начальник бюро:				

Акт от 15 августа 2018 г. № 550 проведения осмотра выявленного объекта культурного наследия «Дом жилой, кон. XIX - нач. XX вв.», расположенного по адресу: Курская обл., г. Курск, ул. Мирная, 20

УТВЕРЖДАЮ:
Начальник ОБУК «Инспекция по
охране объектов культурного
наследия Курской области»
« 28 августа 2018 г. Григорьев



А К Т

от «28 августа» 2018 г. № 614
проведения осмотра выявленного объекта культурного наследия
«Дом жилой, 1910г.», расположенного по адресу:
Курская обл., г. Курск, ул. Лысая Гора, 5.

Мы, нижеподписавшиеся, сотрудники ОБУК «Инспекция по охране объектов культурного наследия Курской области»: главный специалист отдела архитектурно-исторической экспертизы Сороколетов Андрей Михайлович, главный специалист отдела археологической экспертизы Бирюков Александр Вячеславович составили настоящий акт о том, что 28.08.2018 г. нами было проведено обследование выявленного объекта культурного наследия «Дом жилой, 1910г.», расположенного по адресу: Курская обл., г. Курск, ул. Лысая Гора, 5.

В результате осмотра объекта культурного наследия установлено:

Одноэтажное деревянное здание, частично перестроенное, в хорошем состоянии, часть западного фасада обшито металлическим профлистом. Центральный фасад окрашен по дереву в бирюзовый цвет. Окна пластиковые. Кровля скатная, шиферная. Цоколь оштукатурен и окрашен в белый цвет.

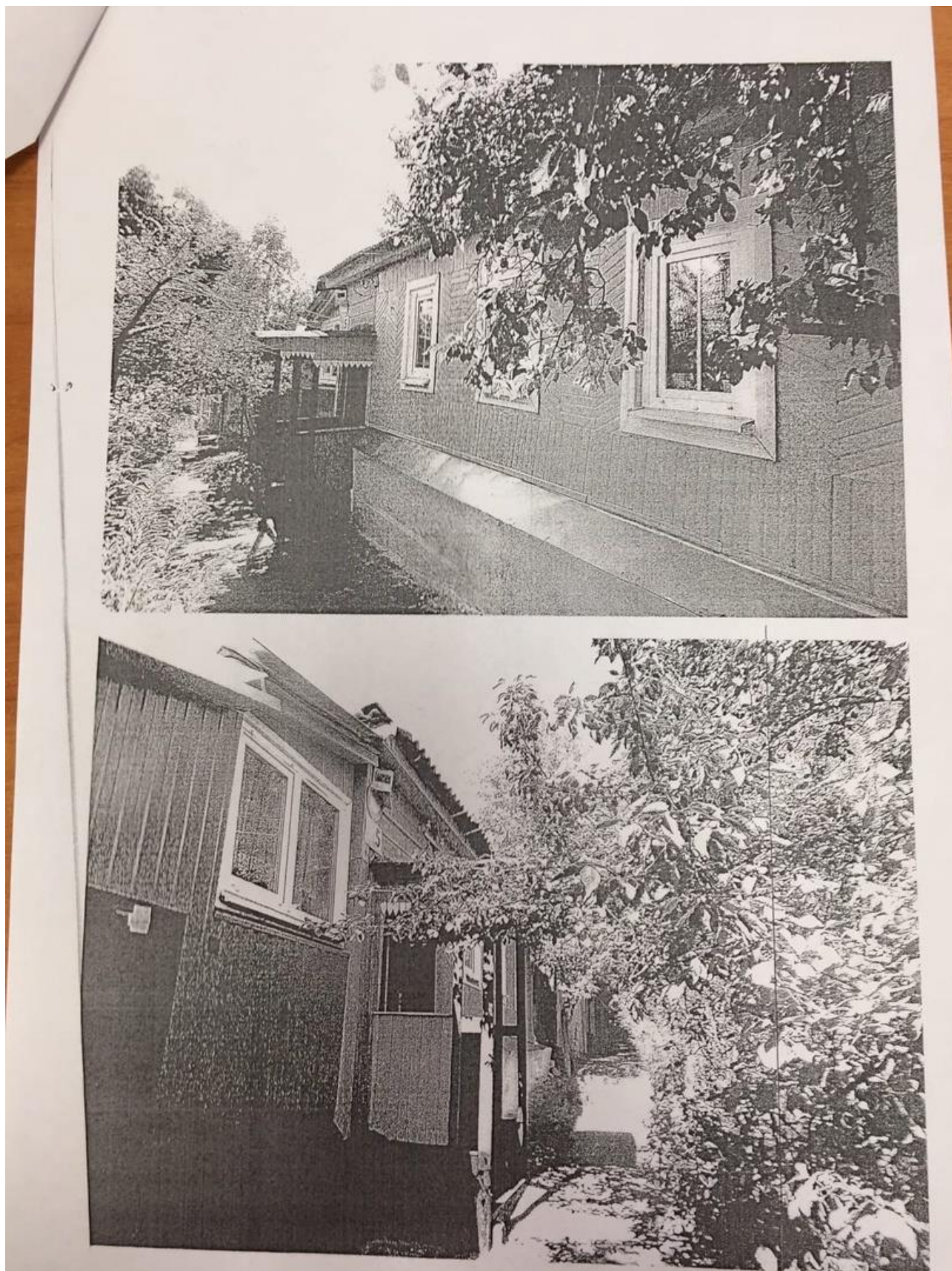
Подписи:

Главный специалист отдела архитектурно-исторической
экспертизы ОБУК «Инспекция по охране
объектов культурного
наследия Курской области»

А.М. Сороколетов

Главный специалист отдела археологической
экспертизы ОБУК «Инспекция по охране объектов
культурного наследия Курской области»

А.В. Бирюков



Письмо ОБУК «Инспекция по охране и использованию объектов культурного наследия (памятников истории и культуры) Курской области» от 06.05.2022 №677 о направлении запрашиваемой информации



**АДМИНИСТРАЦИЯ
КУРСКОЙ ОБЛАСТИ
КОМИТЕТ ПО ОХРАНЕ ОБЪЕКТОВ
КУЛЬТУРНОГО НАСЛЕДИЯ
КУРСКОЙ ОБЛАСТИ**

ОБЛАСТНОЕ БЮДЖЕТНОЕ УЧРЕЖДЕНИЕ
КУЛЬТУРЫ «ИНСПЕКЦИЯ ПО ОХРАНЕ И
ИСПОЛЬЗОВАНИЮ ОБЪЕКТОВ КУЛЬТУРНОГО
НАСЛЕДИЯ (ПАМЯТНИКОВ ИСТОРИИ И
КУЛЬТУРЫ) КУРСКОЙ ОБЛАСТИ»
(ОБУК «ИНСПЕКЦИЯ ПО ОХРАНЕ
ОБЪЕКТОВ КУЛЬТУРНОГО НАСЛЕДИЯ КУРСКОЙ
ОБЛАСТИ»)

305000, г. Курск, Красная пл., д. 6

тел.: +7 (4712) 51-15-96,

e-mail: okn.kursk@mail.ru

06.05.2022 № 677

Генеральному директору Общества с
ограниченной ответственностью
«НАУЧНО-ИССЛЕДОВАТЕЛЬСКИЙ
ИНСТИТУТ РЕСТАВРАЦИИ,
ПРОЕКТИРОВАНИЯ И ИСТОРИКО-
КУЛЬТУРНЫХ ЭКСПЕРТИЗ»

Худякову О.В.

7841084410@mail.ru

Уважаемый Олег Владиславович!

На Ваше обращение о предоставлении документов от 04.05.2022 № 42-22, ОБУК «Инспекция по охране и использованию объектов культурного наследия (памятников истории и культуры) Курской области» (далее – Инспекция) сообщает, что в Ваш адрес посредством электронной почты на электронный адрес 7841084410@mail.ru 5 и 6 мая 2022 г. было направлено 14 писем с вложенными электронными архивами.

Архивы содержат всю имеющуюся у Инспекции информацию по перечню выявленных объектов культурного наследия, указанному в Контракте № 0144200002422000081 от 04.05.2022 г.:

- выкопировки из Списка вновь выявленных объектов, представляющих историческую, научную, художественную или иную культурную ценность, утвержденного председателем комитета по культуре и искусству Администрации Курской области 16.01.1995 г.;
- имеющиеся фотографические изображения объектов;
- имеющиеся копии актов осмотра и актов технического состояния выявленных объектов культурного наследия;
- имеющиеся копии технических паспортов выявленных объектов культурного наследия;
- имеющиеся выписки из Единого государственного реестра недвижимости;
- проект зон охраны г. Рывльск Курской области.

С уважением,
Начальник инспекции

Ворыдина Н.Н.
+ 7 (4712) 51-15-96

И.В. Черникова

**Письмо комитета архитектуры и градостроительства города Курска
(Администрация города Курска) от 23.05.2022 № 3163/01.н.01-21 о направлении
запрашиваемой информации**



**АДМИНИСТРАЦИЯ
ГОРОДА КУРСКА**
**КОМИТЕТ АРХИТЕКТУРЫ
И ГРАДОСТРОИТЕЛЬСТВА
ГОРОДА КУРСКА**

305004, г. Курск, ул. Ленина, 69
Тел./факс.: (+7 4712) 58-76-32,
e-mail: komarh46@mail.ru

23.05.2022 № 3163/01.н.01-21
на № 43-22 от 05.05.2022

Генеральному директору
НИИ РПИИКЭ
Худякову О.В.

ул. Кирочная, д.19, лит.А, оф.6
г. Санкт-Петербург, 191123

Уважаемый Олег Владиславович!

Комитет архитектуры и градостроительства города Курска, направляет информацию о современных адресах, согласно перечня, выявленных объектов культурного наследия, расположенных на территории Курской области (по состоянию на 13.05.2022).

Приложение: на 1л. в 1 экз.

С уважением,

Председатель комитета

И.Г. Аникеева

Исп. Митрофанова Т.Н.
Тел.: (4712) 58-76-38.

Перечень объектов

1	Дом жилой, кон. XIX-нач. XX вв	г. Курск, ул. Челюскинцев, 8
2	Дом жилой, кон. XIX-нач. XX вв	г. Курск, ул. Челюскинцев, 16
3	Дом жилой, кон. XIX-нач. XX вв	г. Курск, ул. Челюскинцев, 24
4	Дом жилой, 1952-1955 г.г.	г. Курск, ул. Ленина, 86
5	Ворота, 1952-1955 г.г.	г. Курск, ул. Ленина, 88-90
6	Дом жилой, 1951 г.	г. Курск, ул. Ленина, 90
7	Дом жилой, кон. XIX-нач. XX вв	г. Курск, ул. Павлова, 4
8	Дом жилой, 1910 г.	г. Курск, ул. Лысая Гора, 5
9	Дом жилой, кон. XIX-нач. XX вв	г. Курск, ул. Мирная, 14
10	Дом жилой, кон. XIX-нач. XX вв	г. Курск, ул. Мирная, 18
11	Дом жилой, кон. XIX-нач. XX вв	г. Курск, ул. Мирная, 19
12	Дом жилой, кон. XIX-нач. XX вв	г. Курск, ул. Мирная, 20
13	Дом жилой, кон. XIX-нач. XX вв	г. Курск, ул. Мирная, 32