



**МИНИСТЕРСТВО ПО ГОСУДАРСТВЕННОЙ ОХРАНЕ  
ОБЪЕКТОВ КУЛЬТУРНОГО НАСЛЕДИЯ КУРСКОЙ ОБЛАСТИ**

**П Р И К А З**

от 12.03.2024

№ 05.3-08/25

г. Курск

**Об утверждении предмета охраны объекта культурного наследия федерального значения «Дом поэта Фета Афанасия Афанасьевича, у которого 12 июля 1879 г. гостил писатель Толстой Лев Николаевич и в 1892 г. бывал композитор Чайковский Петр Ильич», расположенного по адресу: Курская область, Золотухинский район, д. 1-я Воробьевка, д. 81а**

В соответствии с Федеральным законом от 25 июня 2002 года № 73-ФЗ «Об объектах культурного наследия (памятниках истории и культуры) народов Российской Федерации», Положением о Министерстве по государственной охране объектов культурного наследия Курской области, утвержденным постановлением Губернатора Курской области от 15.09.2020 № 274-пг, ПРИКАЗЫВАЮ:

1. Утвердить прилагаемый предмет охраны объекта культурного наследия федерального значения «Дом поэта Фета Афанасия Афанасьевича, у которого 12 июля 1879 г. гостил писатель Толстой Лев Николаевич и в 1892 г. бывал композитор Чайковский Петр Ильич», расположенного по адресу: Курская область, Золотухинский район, д. 1-я Воробьевка, д. 81а.

2. Контроль за исполнением настоящего приказа возложить на начальника управления разрешительной документации и учета объектов культурного наследия Министерства по государственной охране объектов культурного наследия Курской области А.И. Куткову.

3. Приказ вступает в силу со дня его подписания.

Министр

И.А. Мусьял

УТВЕРЖДЕН  
приказом Министерства  
по государственной охране  
объектов культурного наследия  
Курской области  
от 12.03.2024 № 05.3-08/25

## ПРЕДМЕТ ОХРАНЫ

**объекта культурного наследия федерального значения  
«Дом поэта Фета Афанасия Афанасьевича, у которого 12 июля 1879 г.  
гостил писатель Толстой Лев Николаевич и в 1892 г. бывал  
композитор Чайковский Петр Ильич», расположенного по адресу:  
Курская область, Золотухинский район, д. 1-я Воробьевка, д. 81а**

### **Градостроительная ценность:**

местоположение объекта в исторической части д. 1-я Воробьевка Золотухинского района Курской области;  
градостроительные характеристики здания;  
роль в композиционно-планировочной структуре д. 1-я Воробьевка;  
визуальные связи объекта и ценные исторические панорамы в контексте архитектурного и паркового ансамблей;  
расположение и габариты здания.

### **Историческая ценность:**

здание причастно к истории д. 1-я Воробьевка, напрямую связано с жизнью и творчеством поэта Афанасия Афанасьевича Фета.

### **Художественно-эмоциональная ценность:**

значимость объекта в исторической среде д. 1-я Воробьевка;  
исторический колорит объекта в контексте паркового и архитектурного ансамблей усадьбы.

### **Функциональная ценность:**

музейный объект – «Усадьба А.А. Фета».

### **Архитектурно-эстетическая ценность:**

**Объемно-пространственная композиция. Композиционное решение и архитектурно-художественное оформление фасадов:**

пространственно-планировочная структура в пределах капитальных стен (согласно схемам объемно-пространственного композиционного построения объекта), объемно-композиционное решение здания, этажность, габариты, материал наружных стен, высотные отметки объекта.

Главный (северный) фасад имеет равновесную статичную композицию, стремящуюся к симметрии. Окна первого этажа прямоугольные, без обрамления, высотой два метра с расстекловкой 2 на 4 блока, окна второго этажа квадратные с расстекловкой 2 на 2 блока, на балконе полуциркулярной формы с расстекловкой прямоугольными

блоками: полных 2 ряда по 6 блоков, 3 ряд – 4 полных и 2 неполных, 4 ряд – 4 неполных. Расположение окон стремится к простому метрическому ритму с интервалами.

Декор главного фасада представлен сандриками над окнами первого этажа, межэтажным карнизом между первым и вторым этажами, широким карнизом простой профилировки до уровня окон второго этажа, венчающим здание по всему периметру и балконом с кованной решеткой в уровне второго этажа.

Южный фасад имеет симметричную равновесную статичную композицию. Оконные проемы по бокам фасада – широкие (2,5 м шириной, 2,0 м высотой) с расстекловкой 4 на 5 блоков на первом этаже и 2 на 5 блоков на втором этаже, крайние вертикальные блоки отделены утолщенной оконной рамой на первом и втором этажах. Центральные окна и балконная дверь первого этажа с расстекловкой 4 на 2 блока, в уровне второго этажа оконные проемы прямоугольной формы, врезанные в венчающий карниз с расстекловкой 3 на 2 блока.

Декор южного фасада повторяет главный (северный) фасад: сандриками над окнами первого этажа, межэтажным карнизом между первым и вторым этажами и широким венчающим карнизом простой профилировки до уровня окон второго этажа. На первом этаже расположена терраса с ограждением со столбиками.

Боковые (восточный и западный) фасады зеркально отображают друг друга, имеют ассиметричную равновесную статичную композицию.

Декор главного и дворового фасадов повторяют: сандрики над окнами первого этажа, межэтажный карниз между первым и вторым этажами, широкий карниз простой профилировки до уровня окон второго этажа. На первом этаже окна вытянутой прямоугольной формы с расстекловкой 4 на 2 блока, на втором этаже 2 квадратных окна с расстекловкой 2 на 2 блока, и 2 прямоугольных с расстекловкой 3 на 2 блока. На каждом из фасадов имеется дополнительный вход в здание с крыльцом и консольным односкатным козырьком.

**Материал и характер отделки фасадных поверхностей, колористическое решение фасадов:**

фасады здания оштукатурены, окрашены. Материал стен – глиняный кирпич.

**Пространственно-планировочная структура здания:**

объемно-пространственная композиция здания отражает тектонику всего сооружения в целом;

объемно-пространственное решение представлено в виде прямоугольного в плане двухэтажного объема с подвалом, террасой с южной стороны и входами со всех фасадов, симметричное по отношению к центральной оси по планировке, вытянутое по оси запад-восток.

**Кровля:**

тип и форма кровли: конструкции, тип стропильной системы, высота конька, фальцевая металлическая.

### **Интерьеры:**

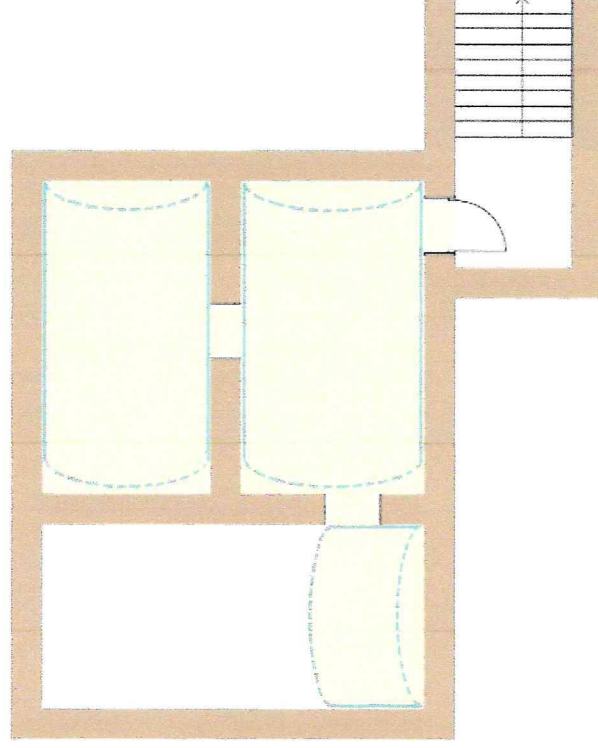
интерьеры подвала со сводчатыми перекрытиями – коробовыми сводами;

четыре ионические колонны первого этажа.

## Схема 1

Объемно-пространственное композиционное построение культурного наследия федерального значения  
«Дом поэта Фета Афанасия Афанасьевича, у которого 12 июля 1879 г. гостил писатель Толстой Лев Николаевич и в 1892 г. бывал композитор Чайковский Петр Ильич»  
(Курская область, Золотухинский район, село 1-я Воробьевка, д. 81-а)

План подвала



Условные обозначения:



- пространственно-планировочная структура в пределах капитальных стен

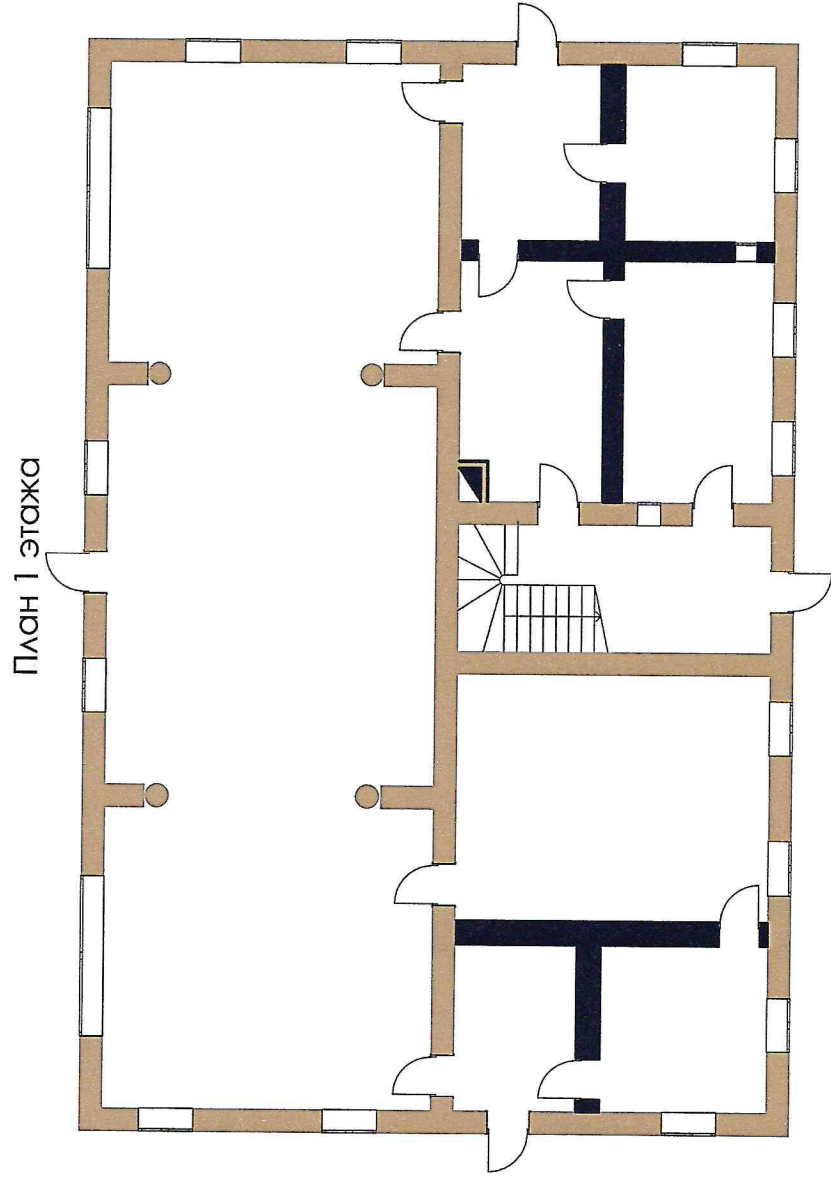


- коробовые своды

## Схема 2

Объемно-пространственное композиционное построение объекта культурного наследия федерального значения «Дом поэта Фета Афанасия Афанасьевича, у которого 12 июля 1879 г. гостил писатель Толстой Лев Николаевич и в 1892 г. бывал композитор Чайковский Петр Ильич»

(Курская область, Золотухинский район, село 1-я Воробьевка, д. 81-а)



Условные обозначения:



- пространственно-планировочная структура в пределах капитальных стен

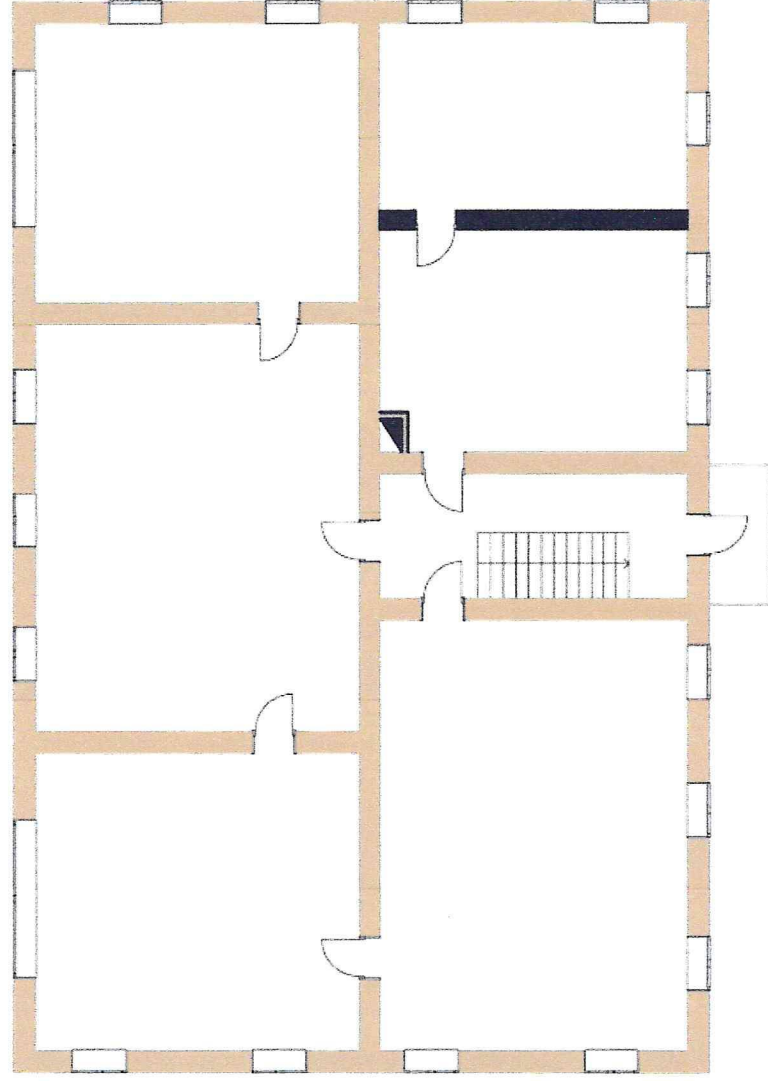


- ионические колонны

### Схема 3

Объемно-пространственное композиционное построение объекта культурного наследия федерального значения «Дом поэта Фета Афанасия Афанасьевича, у которого 12 июля 1879 г. гостил писатель Толстой Лев Николаевич и в 1892 г. бывал композитор Чайковский Петр Ильич»  
(Курская область, Золотухинский район, село 1-я Воробьевка, д. 81-а)

План 2 этажа



Условные обозначения:



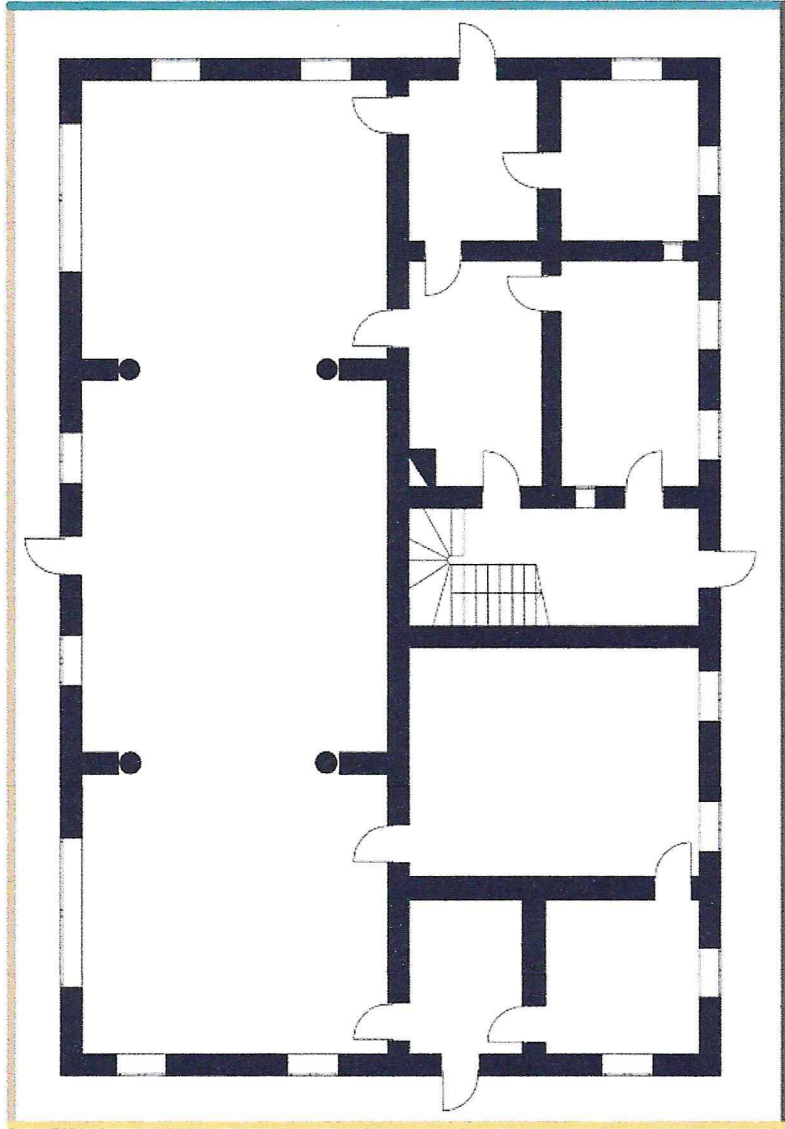
- пространственно-планировочная структура в пределах капитальных стен

#### Схема 4

Фасады композиционное построение объекта культурного наследия федерального значения «Дом поэта фета Афанасия Афанасьевича, у которого 12 июля 1879 г. гостил писатель Толстой Лев Николаевич и в 1892 г. бывал композитор Чайковский Петр Ильич»

(Курская область, Золотухинский район, село 1-я Воробьевка, д. 81-а)

План 1 этажа



Условные обозначения:

- северный фасад
- восточный фасад
- южный фасад
- западный фасад

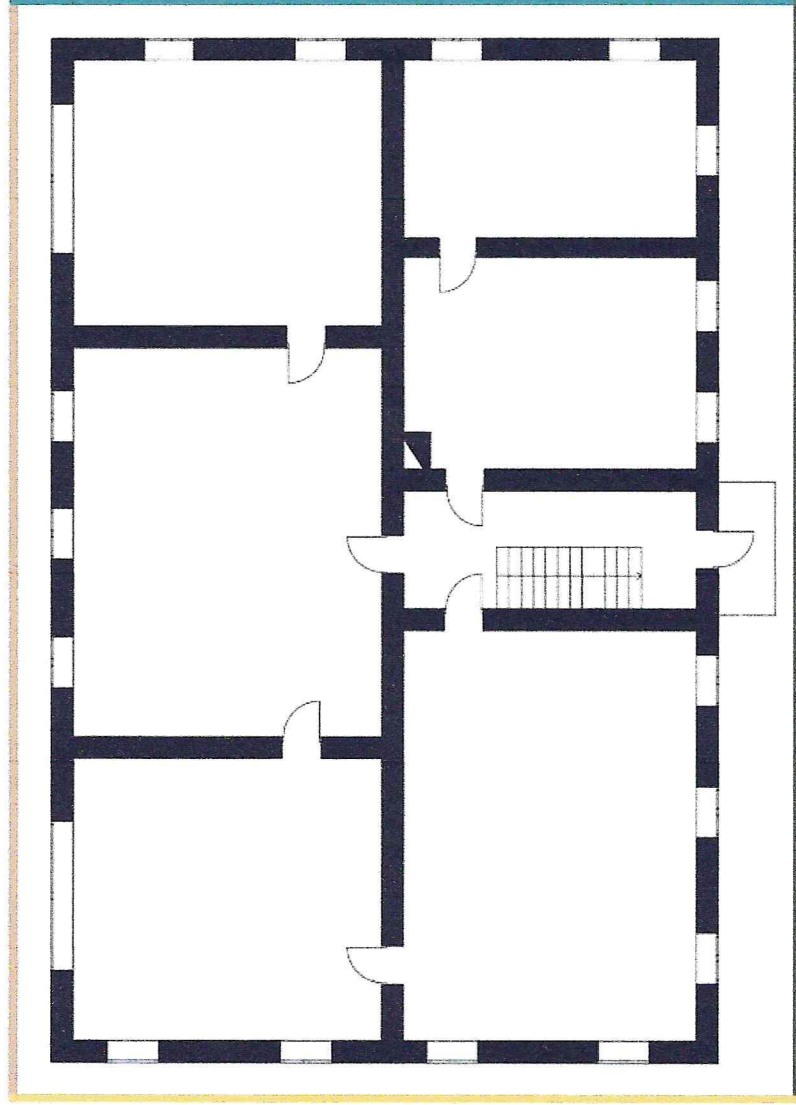
Схема 5

Фасады объекта культурного наследия федерального значения «Дом поэта Фета Афанасия Афанасьевича, у которого 12 июля 1879 г. гостил писатель Лев Николаевич и в 1892 г. бывал композитор Чайковский

Петр Ильич»

(Курская область, Золотухинский район, село 1-я Воробьевка, д. 81-а)

План 2 этажа



Условные обозначения:

- северный фасад
- восточный фасад
- южный фасад
- западный фасад