

**МИНИСТЕРСТВО ПО ГОСУДАРСТВЕННОЙ ОХРАНЕ
ОБЪЕКТОВ КУЛЬТУРНОГО НАСЛЕДИЯ КУРСКОЙ ОБЛАСТИ**

П Р И К А З

от 20.06.2024

№ 05.3-08/129

г. Курск

**О включении выявленного объекта культурного наследия
«Братская могила Льговских партизан», 1942 г., 1969 г.,
расположенного по адресу: Курская область, Льговский район,
Вышнедеревенский сельсовет, 11 километр железной дороги
(с. Вышние Деревеньки), в единый государственный реестр объектов
культурного наследия (памятников истории и культуры) народов
Российской Федерации в качестве объекта культурного наследия
регионального значения «Братская могила Льговских партизан»
и утверждении границ его территории и режима использования
земельного участка в границах территории**

В соответствии с Федеральным законом от 25 июня 2002 года № 73-ФЗ «Об объектах культурного наследия (памятниках истории и культуры) народов Российской Федерации», Законом Курской области от 29 декабря 2005 года № 120-ЗКО «Об объектах культурного наследия Курской области», на основании акта государственной историко-культурной экспертизы от 08 апреля 2024 года, выполненной аттестованным государственным экспертом А.Ф. Мартыновым, ПРИКАЗЫВАЮ:

1. Включить выявленный объект культурного наследия «Братская могила Льговских партизан», 1942 г., 1969 г., расположенный по адресу: Курская область, Льговский район, Вышнедеревенский сельсовет, 11 километр железной дороги (с. Вышние Деревеньки), в единый государственный реестр объектов культурного наследия (памятников истории и культуры) народов Российской Федерации в качестве объекта культурного наследия регионального значения «Братская могила Льговских партизан», время создания – 1942 г., 1969 г., вид объекта – памятник, расположенного по адресу: Курская область, Льговский район, Вышнедеревенский сельсовет, 11 километр железной дороги (с. Вышние Деревеньки).

2. Утвердить прилагаемые границы территории объекта культурного наследия регионального значения, указанного в пункте 1 настоящего приказа.

3. Утвердить прилагаемый режим использования земельного участка в границах территории объекта культурного наследия регионального значения, указанного в пункте 1 настоящего приказа.

4. Исключить из перечня выявленных объектов культурного наследия, расположенных на территории Курской области, выявленный объект культурного наследия «Братская могила Львовских партизан», 1942 г., 1969 г., расположенный по адресу: Курская область, Львовский район, Вышнедеревенский сельсовет, 11 километр железной дороги (с. Вышние Деревеньки), числящийся под порядковым номером 1093.

5. Контроль за исполнением настоящего приказа возложить на заместителя начальника управления разрешительной документации и учета объектов культурного наследия Министерства по государственной охране объектов культурного наследия Курской области С.А. Ельникова.

Врио министра



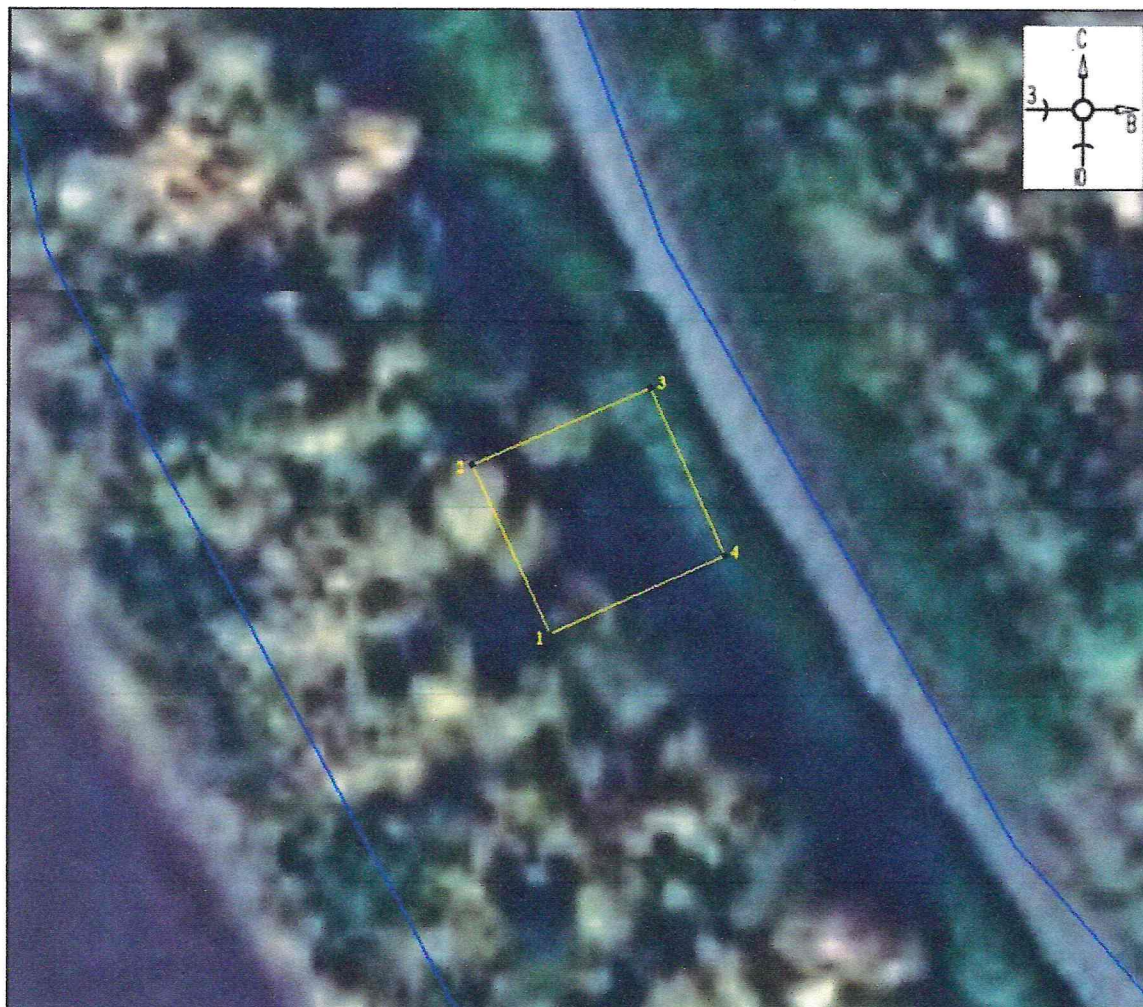
И.А. Мусьял

УТВЕРЖДЕНЫ
приказом Министерства
по государственной охране
объектов культурного наследия
Курской области
от 20.06.2024 № 05.3-08/129

**Границы территории объекта культурного наследия
регионального значения «Братская могила Льговских партизан»,
1942 г., 1969 г., расположенного по адресу: Курская область,
Льговский район, Вышнедеревенский сельсовет, 11 километр
железной дороги (с. Вышние Деревеньки)**

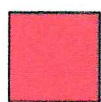
Прохождение границы		Описание прохождения границы
от точки	до точки	
1	2	На северо-запад – 26,39 м;
2	3	На северо-восток – 27,22 м;
3	4	На юго-восток – 25,78 м;
4	1	На юго-запад в исходную точку – 26,97 м.

**Карта (схема) границ территории объекта культурного наследия
регионального значения «Братская могила Льговских партизан»,
1942 г., 1969 г., расположенного по адресу: Курская область,
Льговский район, Вышнедеревенский сельсовет, 11 километр
железной дороги (с. Вышние Деревеньки)**



Масштаб 1:500

Используемые условные знаки и обозначения:



- объект культурного наследия регионального значения



- границы территории объекта культурного наследия



- обозначение характерной (поворотной) точки

Приложение к границам территории объекта культурного наследия регионального значения «Братская могила Льговских партизан», 1942 г., 1969 г., расположенного по адресу: Курская область, Льговский район, Вышнедеревенский сельсовет, 11 километр железной дороги (с. Вышние Деревеньки)

Координаты характерных (поворотных) точек границ территории объекта культурного наследия регионального значения «Братская могила Льговских партизан», 1942 г., 1969 г., расположенного по адресу: Курская область, Льговский район, Вышнедеревенский сельсовет, 11 километр железной дороги (с. Вышние Деревеньки)

Сведения о местоположении границ объекта			
Координаты характерных (поворотных) точек в системе координат МСК-46, зона 1			
Метод определения координат – метод спутниковых геодезических измерений (определений) Средняя квадратическая погрешность положения характерной точки (Mt), м = 0,10			
Сведения о характерных точках границ объекта			
Обозначение характерных точек границ	Координаты, м		Описание обозначения точки на местности (при наличии)
	X	Y	
1	402687,10	1238306,56	—
2	402711,12	1238295,60	—
3	402721,95	1238320,58	—
4	402698,39	1238331,05	—
1	402687,10	1238306,56	—

УТВЕРЖДЕН
приказом Министерства
по государственной охране
объектов культурного наследия
Курской области
от 20.06.2024 № 05.3-08/129

**Режим
использования территории объекта культурного наследия
регионального значения «Братская могила Льговских партизан»,
1942 г., 1969 г., расположенного по адресу: Курская область,
Льговский район, Вышнедеревенский сельсовет, 11 километр
железнодорожной (с. Вышние Деревеньки)**

На территории объекта культурного наследия регионального значения «Братская могила Льговских партизан», 1942 г., 1969 г., расположенного по адресу: Курская область, Льговский район, Вышнедеревенский сельсовет, 11 километр железной дороги (с. Вышние Деревеньки)

разрешается:

проведение работ по сохранению объекта культурного наследия или его отдельных элементов;

проведение работ по озеленению и благоустройству территории, производимых, в том числе с применением методов реставрации, направленных на формирование наиболее близкого к историческому восприятию объекта культурного наследия;

прокладка, реконструкция, ремонт дорог и элементов их обустройства, а также подземных инженерных коммуникаций и сооружений, не нарушающих целостность объекта культурного наследия и не создающих угрозы его повреждения, разрушения или уничтожения, угрозы пожара;

ведение хозяйственной деятельности, не противоречащей требованиям обеспечения сохранности объекта культурного наследия и позволяющей обеспечить функционирование объекта культурного наследия в современных условиях;

доступность объекта культурного наследия в целях его экспонирования, сохранения его традиционного визуального восприятия;

реализация мер пожарной и экологической безопасности;

запрещается:

строительство объектов капитального строительства;

хозяйственная деятельность, ведущая к разрушению, искажению внешнего облика объекта культурного наследия, нарушающая его

целостность и создающая угрозу его повреждения, разрушения или уничтожения;

искажение характеристик историко-культурного ландшафта, композиционно связанного с объектом культурного наследия;

установка на фасадах, крыше объекта культурного наследия кондиционеров, телеантенн, тарелок спутниковой связи, а также других средств технического обеспечения;

прокладка наземных и воздушных инженерных коммуникаций, кроме временных, необходимых для проведения работ по сохранению объекта культурного наследия;

размещение любых рекламных конструкций на объекте культурного наследия и его территории;

создание разрушающих вибрационных нагрузок динамическим воздействием на грунты в зоне их взаимодействия с объектом культурного наследия;

размещение временных построек, не связанных с проведением работ по сохранению объекта культурного наследия.