



**КОМИТЕТ ПО ОХРАНЕ ОБЪЕКТОВ КУЛЬТУРНОГО НАСЛЕДИЯ
КУРСКОЙ ОБЛАСТИ**

П Р И К А З

от 03.02.2023

№ 05.3-08/79

г. Курск

**Об утверждении предмета охраны объекта культурного наследия
регионального значения «Дом каретника М.В. Аристархова»,
кон. XIX – нач. XX вв., расположенного по адресу:
Курская область, Рыльский район, город Рыльск,
улица Ленина, дом 113**

В соответствии с Федеральным законом от 25 июня 2002 года № 73-ФЗ «Об объектах культурного наследия (памятниках истории и культуры) народов Российской Федерации», Положением о комитете по охране объектов культурного наследия Курской области, утвержденным постановлением Губернатора Курской области от 15.09.2020 № 274-пг, ПРИКАЗЫВАЮ:

1. Утвердить прилагаемый предмет охраны объекта культурного наследия регионального значения «Дом каретника М.В. Аристархова», кон. XIX – нач. XX вв., расположенного по адресу: Курская область, Рыльский район, город Рыльск, улица Ленина, дом 113.

2. Контроль за исполнением настоящего приказа возложить на начальника управления разрешительной документации и учета объектов культурного наследия комитета по охране объектов культурного наследия Курской области А.И. Куткову.

3. Приказ вступает в силу со дня его подписания.

И.о. председателя комитета

А.Ю. Потанин

УТВЕРЖДЕН
приказом комитета по охране
объектов культурного наследия
Курской области
от 03.02.2023 № 05.3-08/79

ПРЕДМЕТ ОХРАНЫ

**объекта культурного наследия регионального значения
«Дом каретника М.В. Аристархова», кон. XIX – нач. XX вв.,
расположенного по адресу: Курская область, Рыльский район,
город Рыльск, улица Ленина, дом 113**

Градостроительные характеристики объекта:

местоположение и градостроительные характеристики здания кон. XIX – нач. XX вв., его роль в композиционно-планировочной структуре исторического центра г. Рыльск; градостроительная роль в формировании фронтальной застройки улицы Ленина; центральный (западный) фасад обращен к улице Ленина и стоит на ее красной линии.

Архитектурные и объемно-пространственные характеристики, конструктивные элементы объекта:

объемно-пространственная композиция двухэтажного здания кон. XIX – нач. XX вв. прямоугольной формы, перекрытого скатной крышей;

капитальные стены кон. XIX – нач. XX вв., их конструкция и материал: кирпич, камень, древесина (первый (нижний) этаж – кирпичный, второй (верхний) – бревенчатый с кирпичной облицовкой – уточняется в процессе проведения комплексных научных исследований и осуществления производства реставрационных работ);

объемно-планировочное решение здания кон. XIX – нач. XX вв. в пределах капитальных стен и перекрытий (без учета поздней пристройки с восточной стороны);

крыша здания в редакции кон. XIX – нач. XX вв., ее конструкция, конфигурация, материал, характер кровельного покрытия и стропильной системы, в том числе высотные отметки по венчающему карнизу и коньку кровли (определяются в процессе проведения комплексных научных исследований и осуществления производства реставрационных работ);

композиционное решение цоколя в редакции кон. XIX – нач. XX вв., выложенного крупными камнями; со стороны центрального фасада начинается на уровне нижней границы окон первого этажа (уточняется в процессе проведения комплексных научных исследований и осуществления производства реставрационных работ);

композиционное решение оформления фасадов здания в редакции кон. XIX – нач. XX вв., включая размер, форму, местоположение и

оформление оконных и дверных проемов, в том числе заложенный кирпичной кладкой полуциркульный дверной проем с архивольтом, и прямоугольный аттик, покрытый металлом с полуциркульным завершением в центре и выступающей выкладкой из кирпичей, в форме полукруглой возвышенной арки;

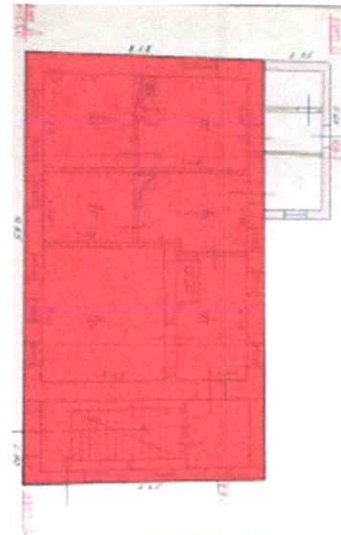
архитектурно-художественное оформление фасадов здания в редакции кон. XIX – нач. XX вв., выполненных из кирпича, и выдержанных в стилистике эклектизма, включая: прямоугольные оконные проемы с клинчатой перемычкой; декоративные карнизы (сандрики) над оконными проемами; наборные наличники – полуколонки с развитыми, подобными капителям, завершениями, что находятся по бокам от сандриков, и с основаниями, опирающимися на профиль подоконной части; замковые камни, подоконные полочки с скобообразным элементом с «висячими гирьками» по краям; венчающий профилированный карниз с проходящим по его нижней границе рядом рельефных перевернутых треугольников; межэтажный профилированный карниз; лопатки на уровне первого этажа – гладкие, на уровне второго – рустованные; архитектурно-художественное оформление оконных проемов первого этажа в редакции кон. XIX – нач. XX вв. (уточняется в процессе проведения комплексных научных исследований и осуществления производства реставрационных работ);

способ и вид отделки фасадов в редакции кон. XIX – нач. XX вв. (уточняется в процессе проведения комплексных научных исследований и осуществления производства реставрационных работ);

оконные и дверные столярные заполнения в редакции кон. XIX – нач. XX вв., материал и рисунок расстекловки (уточняется в процессе проведения комплексных научных исследований и осуществления производства реставрационных работ).

| Текстовое описание особенностей | Фотографическое изображение особенностей |
|---|--|
| Градостроительные характеристики объекта: | |
| <p>- местоположение и градостроительные характеристики здания кон. XIX - нач. XX вв., его роль в композиционно-планировочной структуре исторического центра г. Рыльск; градостроительная роль в формировании фронтальной застройки улицы Ленина; центральный (западный) фасад обращен к улице Ленина и стоит на ее красной линии.</p> |  |
| Архитектурные и объемно-пространственные характеристики, конструктивные элементы объекта: | |
| <p>- объемно-пространственная композиция двухэтажного здания кон. XIX - нач. XX вв. прямоугольной формы, перекрытого скатной крышей;</p> |  |
| <p>- капитальные стены кон. XIX - нач. XX вв., их конструкция и материал: кирпич, камень, древесина (первый (нижний) этаж – кирпичный, второй (верхний) – бревенчатый с кирпичной облицовкой - уточняется в процессе проведения комплексных научных исследований и осуществления производства реставрационных работ);</p> |  |

- объемно-планировочное решение здания кон. XIX - нач. XX вв. в пределах капитальных стен и перекрытий (без учета поздней пристройки с восточной стороны);



- крыша здания в редакции кон. XIX - нач. XX вв., ее конструкция, конфигурация, материал, характер кровельного покрытия и стропильной системы, в том числе высотные отметки по венчающему карнизу и коньку кровли (определяются в процессе проведения комплексных научных исследований и осуществления производства реставрационных работ);

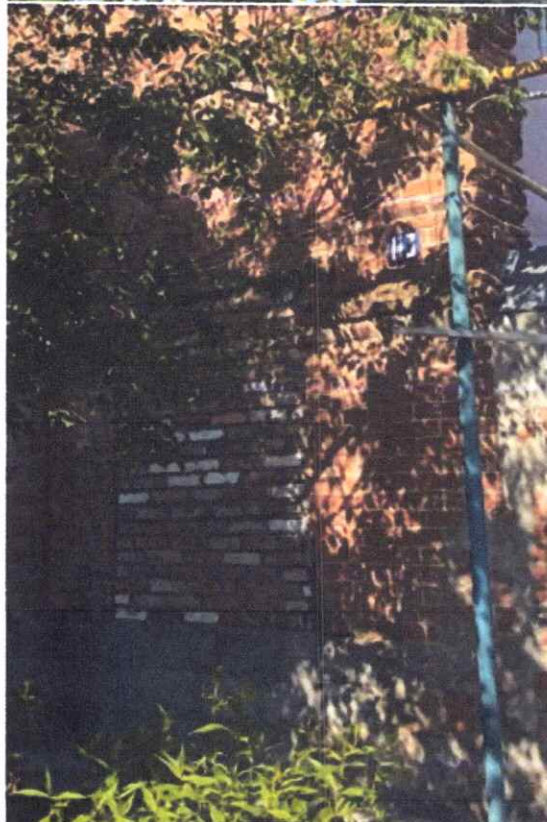


- композиционное решение цоколя в редакции кон. XIX - нач. XX вв., выложенного крупными камнями; со стороны центрального фасада начинается на уровне нижней границы окон первого этажа (уточняется в процессе проведения комплексных научных исследований и осуществления



производства реставрационных работ); композиционное решение оформления фасадов здания в редакции кон. XIX - нач. XX вв., включая размер, форму, местоположение и оформление оконных и дверных проемов, в том числе заложенный кирпичной кладкой полуциркулярный дверной проем с архивольтом, и прямоугольный аттик, покрытый металлом с полуциркулярным завершением в центре и выступающей выкладкой из кирпичей, в форме полукруглой возвышенной арки;

- архитектурно-художественное оформление фасадов здания в редакции кон. XIX - нач. XX вв., выполненных из кирпича, и выдержанных в стилистике эклектизма, включая: прямоугольные оконные проемы с клинчатой перемычкой; декоративные карнизы (сандрики) над оконными проемами; наборные наличники – полуколонки с развитыми, подобными капителям, завершениями, что находятся по бокам от сандриков, и с основаниями, опирающимися на профиль подоконной части; замковые камни, подоконные полочки с скобообразным элементом с «висячими гирьками» по краям; венчающий профилированный карниз с проходящим по его нижней границе рядом рельефных перевернутых треугольников; межэтажный профилированный карниз; лопатки на уровне первого этажа – гладкие, на уровне второго – рустованные.; архитектурно-художественное оформление оконных проемов первого этажа в редакции кон. XIX - нач. XX вв. (уточняется в процессе проведения комплексных научных исследований и осуществления производства реставрационных работ);







- способ и вид отделки фасадов в редакции кон. XIX - нач. XX вв. (уточняется в процессе проведения комплексных научных исследований и осуществления производства реставрационных работ);



- оконные и дверные столярные заполнения в редакции кон. XIX - нач. XX вв., материал и рисунок расстекловки (уточняется в процессе проведения комплексных научных исследований и осуществления производства реставрационных работ).

