



**АДМИНИСТРАЦИЯ КУРСКОЙ ОБЛАСТИ**

**КОМИТЕТ ПО ОХРАНЕ ОБЪЕКТОВ КУЛЬТУРНОГО НАСЛЕДИЯ  
КУРСКОЙ ОБЛАСТИ**

**П Р И К А З**

от 11.04.2021

№ 011-08/139

г. Курск

**Об утверждении предмета охраны объекта  
культурного наследия регионального значения  
«Дом К.П. Толмачева»  
(Курская область, город Курск, улица Советская, дом 93)**

В соответствии с Федеральным законом от 25 июня 2002 года № 73-ФЗ «Об объектах культурного наследия (памятниках истории и культуры) народов Российской Федерации», Положением о комитете по охране объектов культурного наследия Курской области, утвержденным постановлением Губернатора Курской области от 15.09.2020 № 274-пг, ПРИКАЗЫВАЮ:

1. Утвердить прилагаемый предмет охраны объекта культурного наследия регионального значения «Дом К.П. Толмачева», расположенного по адресу: Курская область, город Курск, улица Советская, дом 93.

2. Контроль за исполнением настоящего приказа возложить на заместителя начальника отдела государственного надзора комитета по охране объектов культурного наследия Курской области М.Н. Мерзликину.

3. Приказ вступает в силу со дня его подписания.

И.о. председателя комитета

Е.Д. Барыбина

УТВЕРЖДЕН  
приказом комитета по охране  
объектов культурного наследия  
Курской области  
от 21.04.2021 № 01.1-03/139

**ПРЕДМЕТ ОХРАНЫ**  
**объекта культурного наследия регионального значения**  
**«Дом К.П. Толмачева»**  
**(Курская область, город Курск, улица Советская, дом 93)**

Описание предмета охраны:

**Историко-мемориальная ценность:**

установленное время строительства объекта – 1910-е гг.;  
владелец и строитель здания – дворянин Толмачев К.П.;  
значительная сохранность, узнаваемость облика здания на время его строительства;  
ценной характеристикой с точки зрения **социальной культуры** является включенность объекта и связанных с ним строителей, истории здания в научный оборот: упоминание в публикации на электронных ресурсах, в научно-краеведческих изданиях, средствах массовой информации.

**Градостроительная охрана:**

местоположение объекта;  
градостроительные характеристики здания;  
его роль в композиционно-планировочной структуре квартала;  
визуальные связи объекта;  
территория объекта;  
расположение и габариты здания.

**Архитектурная охрана:**

**архитектурно-художественной ценностью** выступает главный дом усадьбы К.П. Толмачева, имеющий изначальную достаточную сохранность объёмно-пространственного решения, характер отделки фасадов, в которой хорошо читаются функциональные назначения объекта.

**Объёмно-пространственная композиция на время строительства объекта:**

в пределах капитальных стен;  
габариты и высотные характеристики на всю высоту здания;  
параметры объекта: здание прямоугольное в плане, в пределах габаритов фундамента и наружных несущих стен, объёма объекта по наружным стенам на всю высоту объекта (цокольный и 1-й этаж).  
тип и форма кровли – вальмовая.

**Композиция и архитектурно-художественное решение фасадов в целом и отдельных их деталей:**

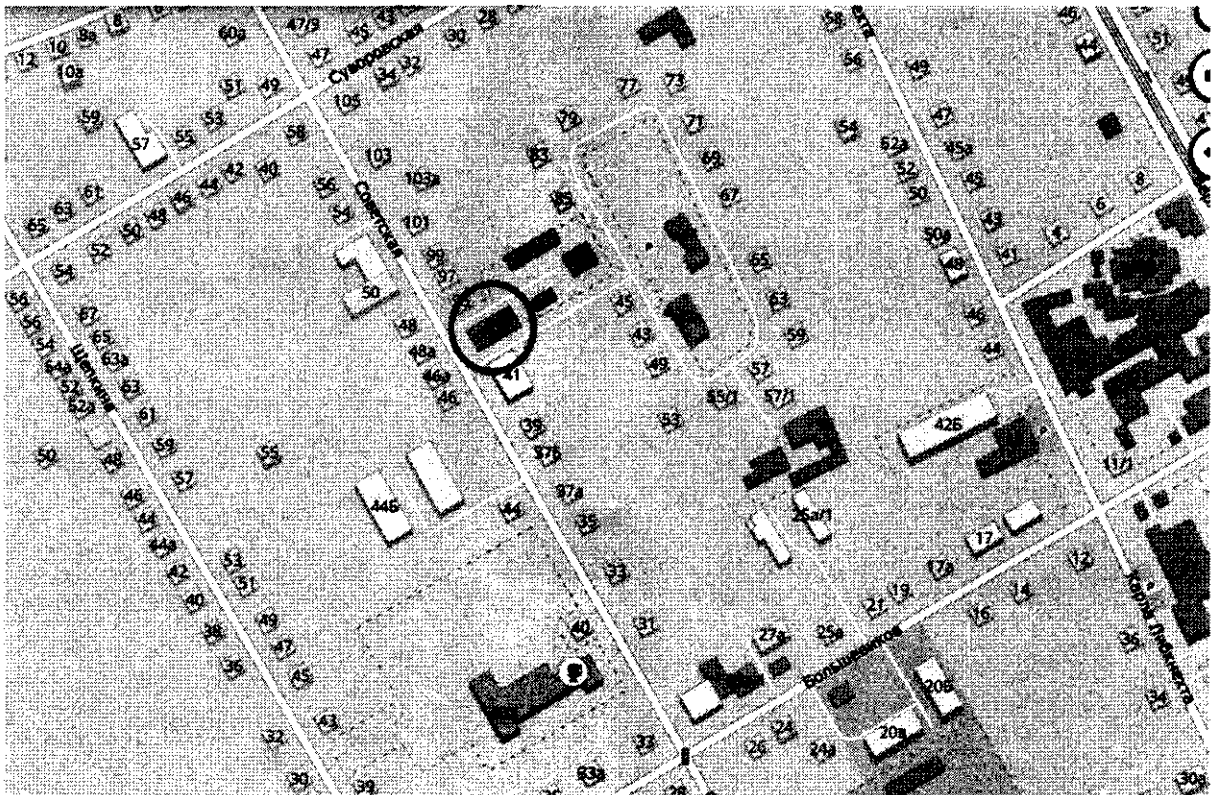
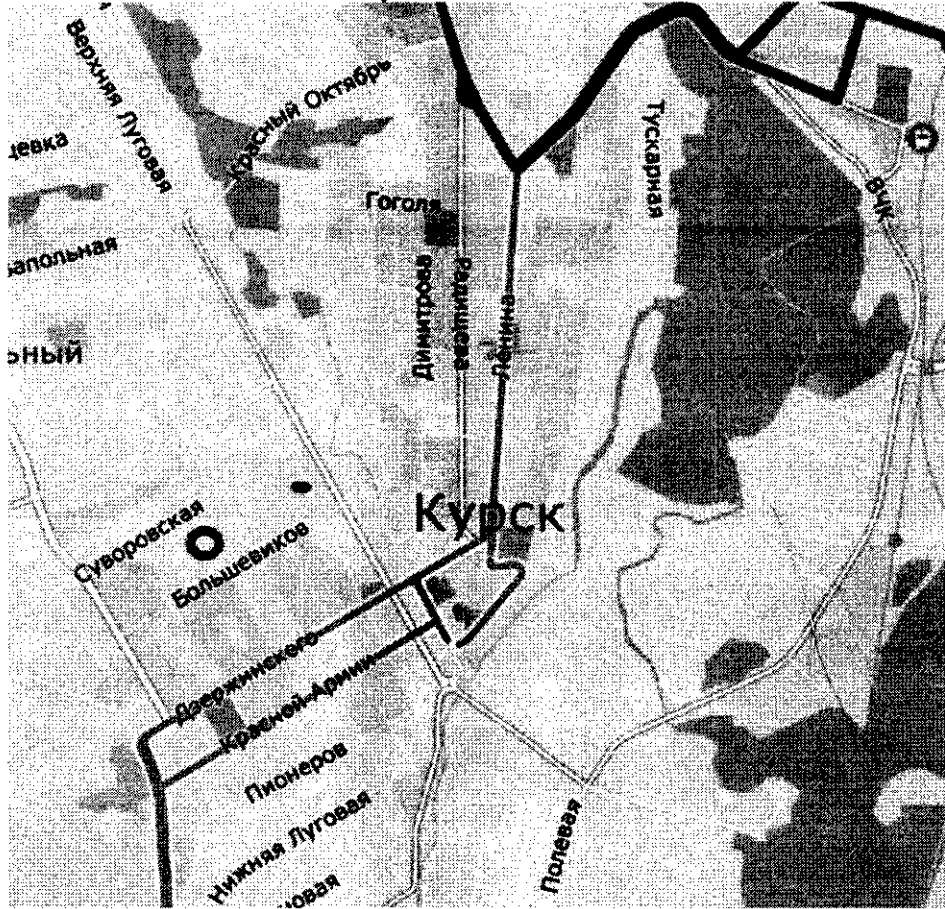
композиционное решение фасадов здания;  
расположение, ритм, габариты, конфигурация оконных и дверных проемов;  
декоративное оформление фасадов.

**Конструкции и строительные материалы:**

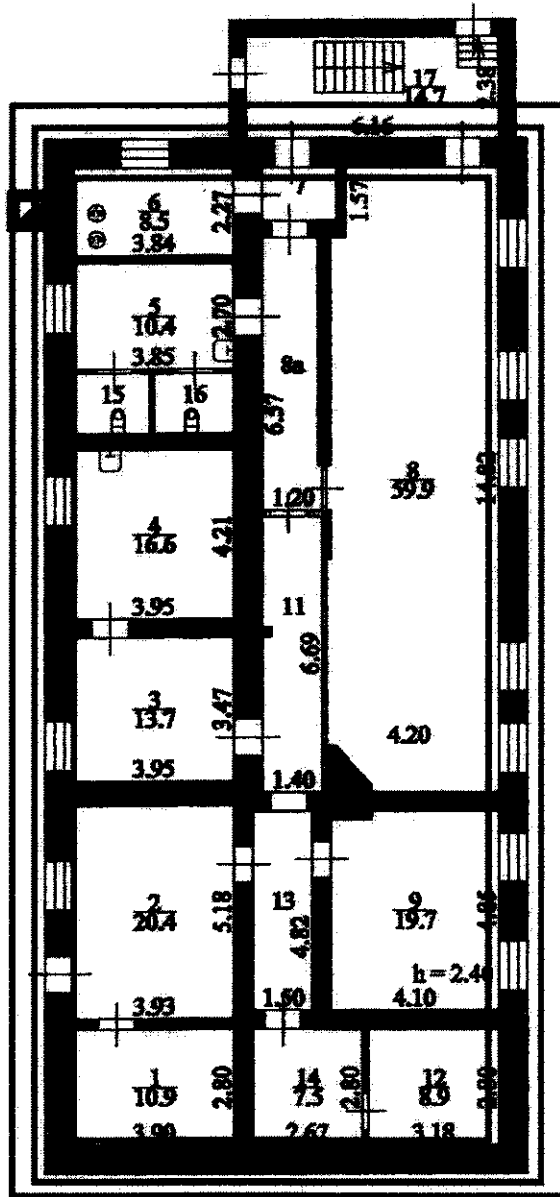
конструкции и материал капитальных наружных стен на время строительства объекта;

фасады выполнены в открытом кирпиче, с высокой декоративной насыщенностью, в т.н. «кирпичном стиле», в единстве стилистики форм модерна и неоклассицизма, характерной для начала XX вв.

# Ситуационный план



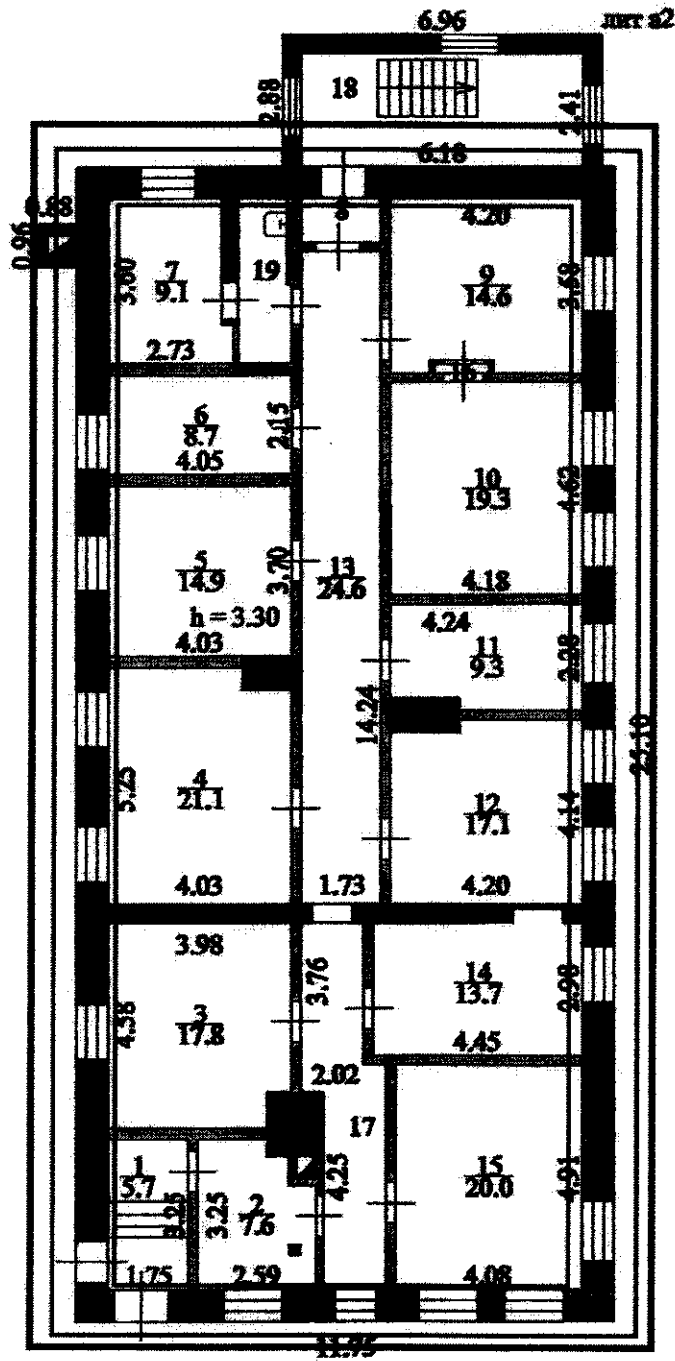
Цокольный этаж (подвал)



 объёмно-пространственное решение, материал стен

 композиция и архитектурно-художественное решение фасадов

План 1-го этажа



объёмно-пространственное решение  
материал стен



композиция и архитектурно-художественное решение фасадов