



**КОМИТЕТ ПО ОХРАНЕ ОБЪЕКТОВ КУЛЬТУРНОГО НАСЛЕДИЯ
КУРСКОЙ ОБЛАСТИ**

П Р И К А З

от 03.02.2023

№ 05.3-08/83

г. Курск

**Об утверждении предмета охраны объекта культурного наследия
регионального значения «Дом Шелеховых», кон. XVIII – нач. XIX в.,
расположенного по адресу: Курская область, Рыльский район,
город Рыльск, улица Карла Либкнехта, дом 26**

В соответствии с Федеральным законом от 25 июня 2002 года № 73-ФЗ «Об объектах культурного наследия (памятниках истории и культуры) народов Российской Федерации», Положением о комитете по охране объектов культурного наследия Курской области, утвержденным постановлением Губернатора Курской области от 15.09.2020 № 274-пг, ПРИКАЗЫВАЮ:

1. Утвердить прилагаемый предмет охраны объекта культурного наследия регионального значения «Дом Шелеховых», кон. XVIII – нач. XIX в., расположенного по адресу: Курская область, Рыльский район, город Рыльск, улица Карла Либкнехта, дом 26.

2. Контроль за исполнением настоящего приказа возложить на начальника управления разрешительной документации и учета объектов культурного наследия комитета по охране объектов культурного наследия Курской области А.И. Куткову.

3. Приказ вступает в силу со дня его подписания.

И.о. председателя комитета

А.Ю. Потанин

УТВЕРЖДЕН
приказом комитета по охране
объектов культурного наследия
Курской области
от 03.02.2023 № 05.3-08/83

ПРЕДМЕТ ОХРАНЫ

**объекта культурного наследия регионального значения
«Дом Шелеховых», кон. XVIII – нач. XIX в., расположенного
по адресу: Курская область, Рыльский район, город Рыльск,
улица Карла Либкнехта, дом 26**

Градостроительные характеристики объекта:

местоположение и градостроительные характеристики здания кон. XVIII – нач. XIX вв., его роль в композиционно-планировочной структуре исторического центра г. Рыльск; градостроительная роль в формировании угла застройки улиц К. Либкнехта и Урицкого, южный и восточный фасады обращены к улицам К. Либкнехта и Урицкого и стоят на их красных линиях.

Архитектурные и объемно-пространственные характеристики, конструктивные элементы объекта:

объемно-пространственная композиция двухэтажного кирпичного здания с подвалом кон. XVIII – нач. XIX вв. прямоугольного объема с ризалитом с запада, перекрытого скатной крышей, включая заложенные оконные проемы на северном фасаде в уровне второго этажа;

капитальные стены кон. XVIII – нач. XIX вв., их конструкция и материал: кирпич;

объемно-планировочное решение здания кон. XVIII – нач. XIX вв. в пределах капитальных стен и перекрытий (без учета поздних пристроек с северной стороны);

крыша здания в редакции кон. XVIII – нач. XIX вв. с печной трубой, ее конструкция, конфигурация, материал, характер кровельного покрытия и стропильной системы, в том числе высотные отметки по венчающему карнизу и коньку кровли;

композиционное решение оформление фасадов здания в редакции кон. XVIII – нач. XIX вв., включая размер, форму, местоположение и оформление оконных и дверных проемов; ризалит представлен входной группой в уровне первого этажа и балконом в уровне второго этажа, оформлен колоннами дорического ордена с аркадами, в уровне второго яруса колонны, поддерживающие венчающий аркаду антаблемент с триглифами и метопами;

архитектурно-художественное оформление фасадов здания в редакции кон. XVIII – нач. XIX вв., выполненных из кирпича, и

выдержанных в стилистике эклектизма: включая прямоугольные оконные проемы; объемные наличники, в том числе подоконные полочки с кронштейнами, венчающий карниз многоуровневый, включающий пояс сухариков (дентикул); фриз с триглифами и метопами с двумя поясами сухариков (дентикул) над и под фризом (включая утраченные на северном фасаде); круглые медальоны с розетками между оконными проемами первого и второго этажей, плоские лопатки по углам основного объема здания; композиционное решение и архитектурно-художественное оформление цоколя в редакции кон. XVIII – нач. XIX вв., включая ниши (уточняется в процессе проведения комплексных научных исследований и осуществления производства реставрационных работ);


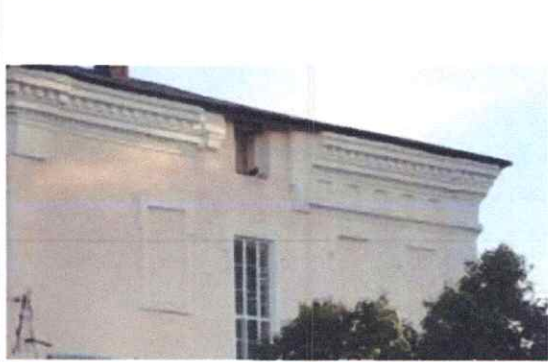



пространственно-планировочная структура интерьеров в редакции кон. XVIII – нач. XIX вв. в пределах капитальных стен и межэтажного перекрытия, включая подвал со сводчатым перекрытием; конструкция и материал перекрытий;

архитектурно-художественное оформление интерьеров в редакции кон. XVIII – нач. XIX вв.: тянутые потолочные карнизы;

способ и вид отделки фасадов в редакции кон. XVIII – нач. XIX вв.: оштукатуренная кирпичная кладка и окрашенная; колористические решения фасадов (уточняется в процессе проведения комплексных научных исследований и осуществления производства реставрационных работ);

оконные и дверные столярные заполнения в редакции кон. XVIII – нач. XIX вв., материал и рисунок расстекловки (уточняется в процессе проведения комплексных научных исследований и осуществления производства реставрационных работ).

Текстовое описание особенностей	Фотографическое изображение особенностей
Градостроительные характеристики объекта:	
<p>- местоположение и градостроительные характеристики здания кон. XVIII – нач. XIX вв., его роль в композиционно-планировочной структуре исторического центра г. Рыльск; градостроительная роль в формировании угла застройки улиц К. Либкнехта и Урицкого, южный и восточный фасады обращены к улицам К. Либкнехта и Урицкого и стоят на их красных линиях.</p>	
Архитектурные и объемно-пространственные характеристики, конструктивные элементы объекта:	
<p>- объемно-пространственная композиция двухэтажного кирпичного здания с подвалом кон. XVIII – нач. XIX вв. прямоугольного объема с ризалитом с запада, перекрытого скатной крышей, включая заложенные оконные проемы на северном фасаде в уровне второго этажа,</p>	

	
<p>- капитальные стены кон. XVIII – нач. XIX вв., их конструкция и материал: кирпич;</p>	
<p>- объемно-планировочное решение здания кон. XVIII – нач. XIX вв. в пределах капитальных стен и перекрытий (без учета поздних пристроек с северной стороны);</p>	  <div data-bbox="1034 1614 1142 1759" style="text-align: center;">  </div>

- крыша здания в редакции кон. XVIII – нач. XIX вв. с печной трубой, ее конструкция, конфигурация, материал, характер кровельного покрытия и стропильной системы, в том числе высотные отметки по венчающему карнизу и коньку кровли;



- композиционное решение оформление фасадов здания в редакции кон. XVIII – нач. XIX вв., включая размер, форму, местоположение и оформление оконных и дверных проемов; ризалит представлен входной группой в уровне первого этажа и балконом в уровне второго этажа, оформлен колоннами дорического ордена с аркадами, в уровне второго яруса колонны поддерживающие венчающий аркаду антаблемент с триглифами и метопами;

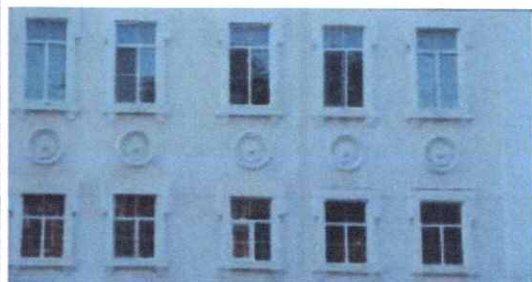
- архитектурно-художественное оформление фасадов здания в редакции кон. XVIII – нач. XIX вв., выполненных из кирпича, и выдержанных в стилистике эклектизма: включая прямоугольные оконные проемы; объемные наличники, в том числе подоконные полочки с кронштейнами, венчающий карниз многоуровневый, включающий пояс сухариков (дентикул); фриз с триглифами и метопами с двумя поясами сухариков (дентикул) над и под фризом (включая утраченные на северном фасаде); круглые медальоны с розетками между оконными проемами первого и второго этажей, плоские лопатки по углам основного объема здания; композиционное решение и

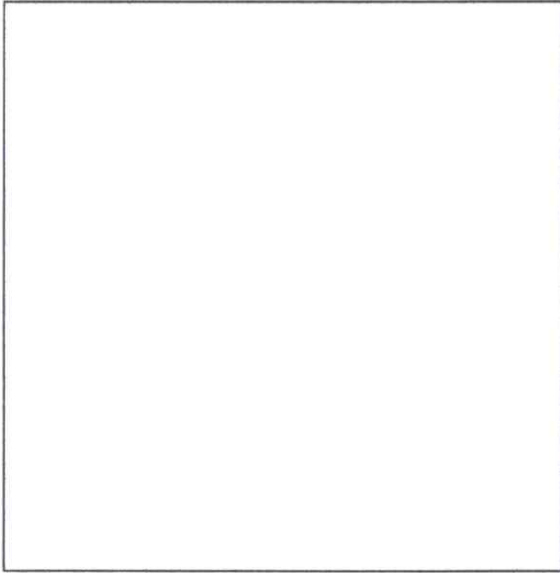


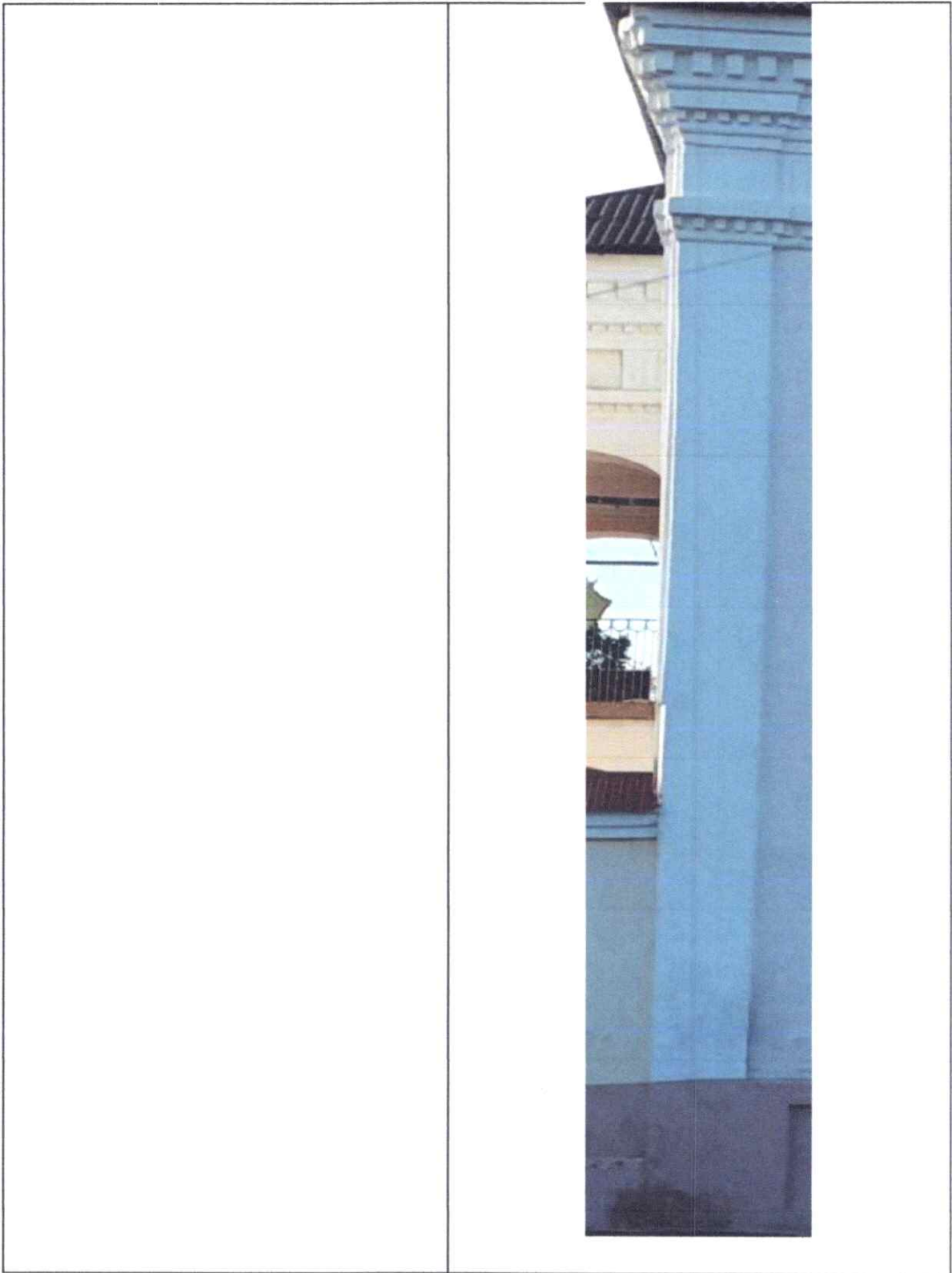
архитектурно-художественное оформление цоколя в редакции кон. XVIII – нач. XIX вв., включая ниши (уточняется в процессе проведения комплексных научных исследований и осуществления производства реставрационных работ);

- пространственно-планировочная структура интерьеров в редакции кон. XVIII – нач. XIX вв. в пределах капитальных стен и межэтажного перекрытия, включая подвал со сводчатым перекрытием; конструкция и материал перекрытий;

- архитектурно-художественное оформление интерьеров в редакции кон. XVIII – нач. XIX вв.: тянутые потолочные карнизы;





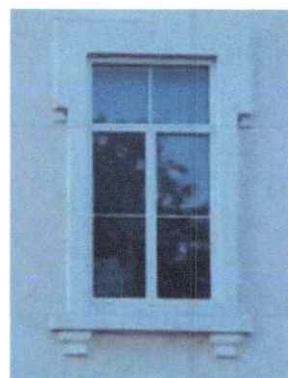


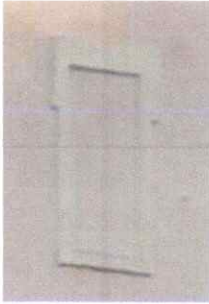




- способ и вид отделки фасадов в редакции кон. XVIII – нач. XIX вв.: оштукатуренная кирпичная кладка и окрашенная; колористические решения фасадов (уточняется в процессе проведения комплексных научных

исследований и осуществления производства реставрационных работ);
- оконные и дверные столярные заполнения в редакции кон. XVIII – нач. XIX вв., материал и рисунок расстекловки (уточняется в процессе проведения комплексных научных исследований и осуществления производства реставрационных работ).



	
--	---