



АДМИНИСТРАЦИЯ КУРСКОЙ ОБЛАСТИ
КОМИТЕТ ПО ОХРАНЕ ОБЪЕКТОВ КУЛЬТУРНОГО НАСЛЕДИЯ
КУРСКОЙ ОБЛАСТИ

П Р И К А З

от 18 сентября 2020

№ 011-08/35

г. Курск

Об утверждении предмета охраны объекта
культурного наследия регионального значения
«Служба пути Управления Московско-Киево-Воронежской
железной дороги»
(Курская область, город Курск, ул. Добролюбова, дом 4)

В соответствии с Федеральным законом от 25 июня 2002 года № 73-ФЗ «Об объектах культурного наследия (памятниках истории и культуры) народов Российской Федерации», пунктом 3.18 Положения о комитете по охране объектов культурного наследия Курской области, утвержденного постановлением Губернатора Курской области от 15.09.2020 № 274-пг, ПРИКАЗЫВАЮ:

1. Утвердить прилагаемый предмет охраны объекта культурного наследия регионального значения «Служба пути Управления Московско-Киево-Воронежской железной дороги», расположенного по адресу: Курская область, город Курск, ул. Добролюбова, дом 4.

2. Приказ вступает в силу со дня его подписания

3. Контроль за исполнением настоящего приказа возложить на заместителя начальника отдела государственного надзора комитета по охране объектов культурного наследия Курской области М.Н. Мерзликину.

Председатель комитета

И. А. Мусьял

Приложение к приказу комитета
по охране объектов культурного наследия
Курской области

от 28 октября 2012 № 011-08/35

ПРЕДМЕТ ОХРАНЫ

**объекта культурного наследия регионального значения
«Служба пути Управления Московско-Киево-Воронежской
железной дороги»
(Курская область, город Курск, ул. Добролюбова, дом 4)**

Описание предмета охраны

Историко-мемориальная ценность:

установленная датировка объекта – 1892 г.;

функциональная принадлежность - административное здание Службы пути МКВЖД;

историческая связь со зданием Управления Московско-Киево-Воронежской железной дороги (1903 г.), ныне Добролюбова, д.5;

значительная сохранность, узнаваемость облика здания на время его строительства;

более полувековая история работы в стенах здания Курского железнодорожного техникума, что в целом является памятником курским путейцам;

связь объекта с исторической личностью национального значения - российским и советским художником-авангардистом основоположником супрематизма К.С. Малевичем (1879-1935), который работал здесь в конце XIX в.;

ценной характеристикой с точки зрения социальной культуры является включенность объекта и связанных с ним знаковых личностей в научный оборот: публикации в научно-краеведческих изданиях, средствах массовой информации;

особым общественным значением является его привлекательный высокий туристический статус, как по своей первичной функции - Служба пути, так и здание в ряду других сохранившихся объектов г. Курска, связанных с курским периодом жизни художника-авангардиста К.С. Малевича.

Градостроительная охрана:

местоположение объекта;

градостроительные характеристики здания, его роль в композиционно-планировочной структуре квартала;

визуальные связи объекта с ул. Добролюбова и перекрестками улиц Добролюбова / Дзержинского, Красной Армии / Добролюбова.

Архитектурная охрана

Объёмно-пространственная композиция на время строительства объекта:

в пределах капитальных стен;

габариты и высотные характеристики в уровне 1-го и 2-го этажей;

параметры объекта: здание Г-образной формы в плане, в пределах габаритов фундамента и наружных несущих стен, объёма объекта по наружным стенам на высоту 2-х этажей;

тип и форма кровли – двускатная;

высокая сквозная арка проезда с улицы во двор в северной части объекта в уровне 1-го этажа с перекрытием - «сводами монье», три арки проезда с плоским лучковым верхом.

Композиция и архитектурно-художественное решение фасадов в целом и отдельных их деталей:

композиционное решение фасадов здания;

продольные главный западный (с ул. Добролюбова) и дворовый фасады: расположение, ритм, габариты, конфигурация оконных и дверных проемов (с прямой, полукруглой и лучковой перемычками);

тип отделки – открытый кирпич, декор кирпичный.

Интерьеры:

детали интерьера холла и парадной лестницы центрального входа - настенные крупные тяги профилей панелей лестничной клетки, лучковая арка холла, часть чугунного ограждения лестничных маршей и трёхцветная (трёхвидовая) керамическая напольная плитка двух лестничных площадок.

Конструкции и строительные материалы:

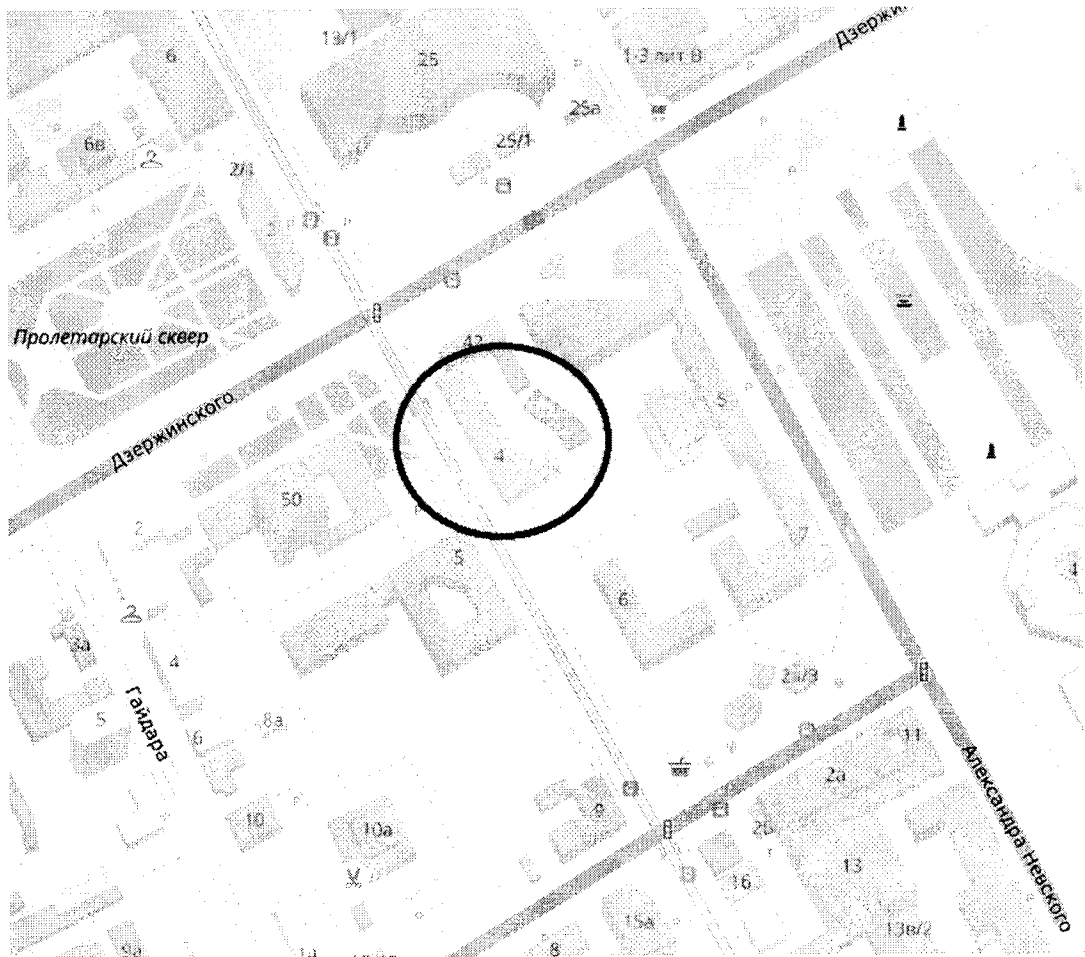
конструкции и материал капитальных наружных стен на время строительства объекта – кирпичная кладка.

Ситуационный план

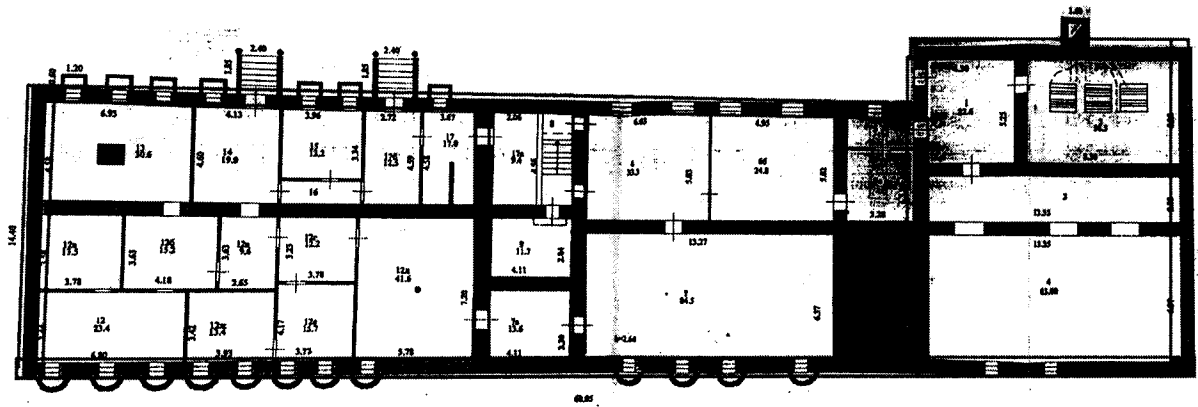


Местоположение ОКН

7

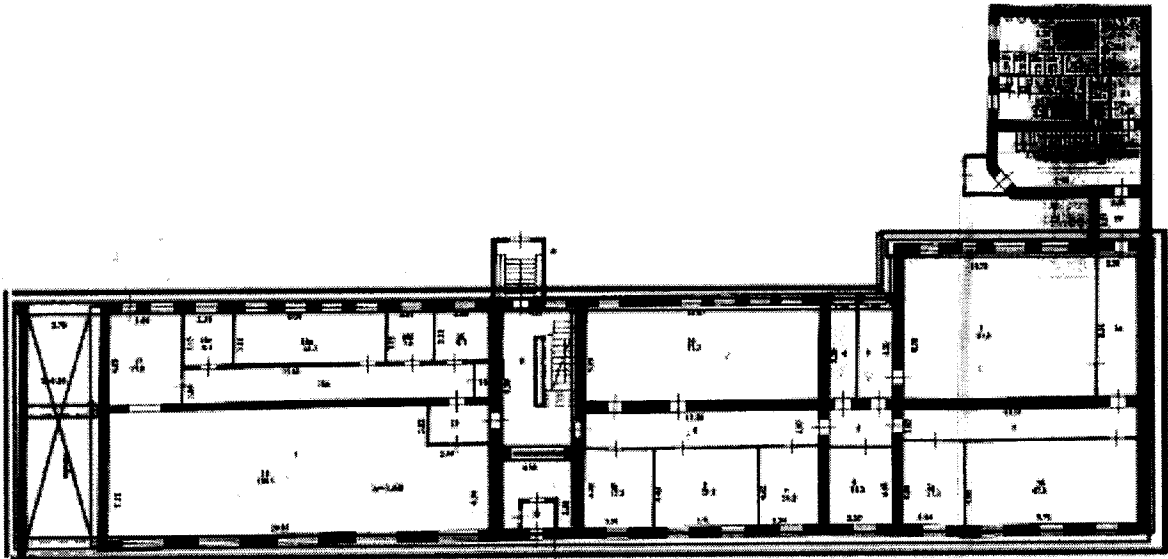


План подвала



- объёмно-пространственная композиция
- конструкции и материал капитальных наружных стен на время строительства

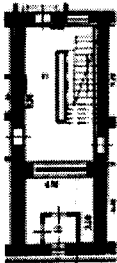
План 1-го этажа



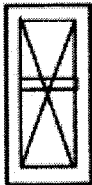
- объёмно-пространственная композиция
 - конструкции и материал капитальных наружных стен на время строительства
 объекта – кирпичная кладка.



- композиция и архитектурно-художественное решение фасадов

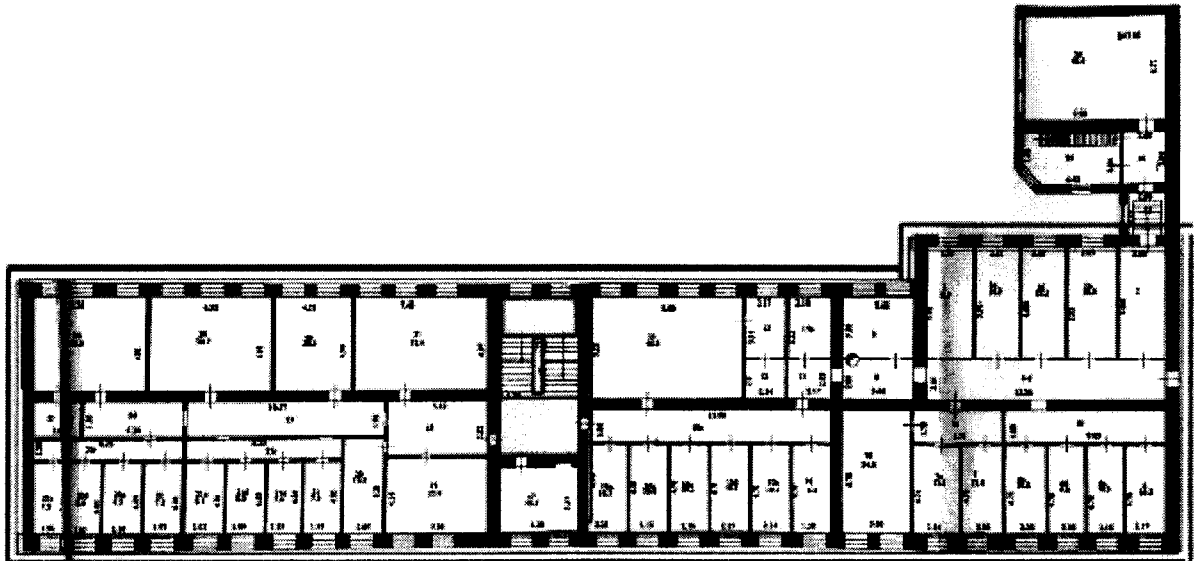


- детали интерьера холла парадной лестницы центрального входа -
 настенные крупные тяги профилей панелей лестничной клетки, лучковая
 арка холла, часть чугунного ограждения лестничных маршей и трёхцветная
 (трёхвидовая) керамическая напольная плитка двух лестничных площадок.



- проездная арка с перекрытием "своды мосье"
 - три лучковые арки в уровне перекрытия

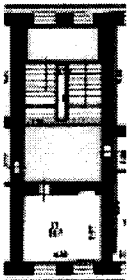
План 2-го этажа



- объёмно-пространственная композиция
- конструкции и материал капитальных наружных стен на время строительства объекта – кирпичная кладка.



- композиция и архитектурно-художественное решение фасадов



- детали интерьера холла парадной лестницы центрального входа
- настенные тяги панелей лестничной клетки, чугунные ограждения
- лестничных маршей и трёхцветная (трёвидовая) керамическая напольная
- плитка двух лестничных площадок