



## АДМИНИСТРАЦИЯ КУРСКОЙ ОБЛАСТИ

### КОМИТЕТ ПО ОХРАНЕ ОБЪЕКТОВ КУЛЬТУРНОГО НАСЛЕДИЯ КУРСКОЙ ОБЛАСТИ

#### П Р И К А З

от 26.05.2022

№ 05.4-08/620

г. Курск

**Об утверждении границ и режима использования территории объекта культурного наследия регионального значения «Братская могила воинов Советской Армии, погибших в феврале 1943 года. Захоронено 110 человек, установлено фамилий на 85 человек. Скульптура установлена в 1965 году.», расположенного по адресу: Курская область, Дмитриевский район, д. Моршнево**

В соответствии с Федеральным законом от 25 июня 2002 г. № 73-ФЗ «Об объектах культурного наследия (памятниках истории и культуры) народов Российской Федерации», Законом Курской области от 29 декабря 2005 г. № 120-ЗКО «Об объектах культурного наследия Курской области», пунктом 3.10 Положения о комитете по охране объектов культурного наследия Курской области, утвержденного постановлением Губернатора Курской области от 15.09.2020 № 274-пг, ПРИКАЗЫВАЮ:

1. Утвердить:

границы территории объекта культурного наследия регионального значения «Братская могила воинов Советской Армии, погибших в феврале 1943 года. Захоронено 110 человек, установлено фамилий на 85 человек. Скульптура установлена в 1965 году.», расположенного по адресу: Курская область, Дмитриевский район, д. Моршнево, согласно приложению № 1 к настоящему приказу;

режим использования территории объекта культурного наследия регионального значения «Братская могила воинов Советской Армии, погибших в феврале 1943 года. Захоронено 110 человек, установлено фамилий на 85 человек. Скульптура установлена в 1965 году.», расположенного по адресу: Курская область, Дмитриевский район, д. Моршнево, согласно приложению № 2 к настоящему приказу.

2. Контроль за исполнением настоящего приказа возложить на начальника отдела разрешительной документации и учета объектов культурного наследия комитета по охране объектов культурного наследия Курской области А.И. Куткову.

Председатель комитета

A handwritten signature in black ink, appearing to be 'И.А. Мусьял', written in a cursive style.

И.А. Мусьял

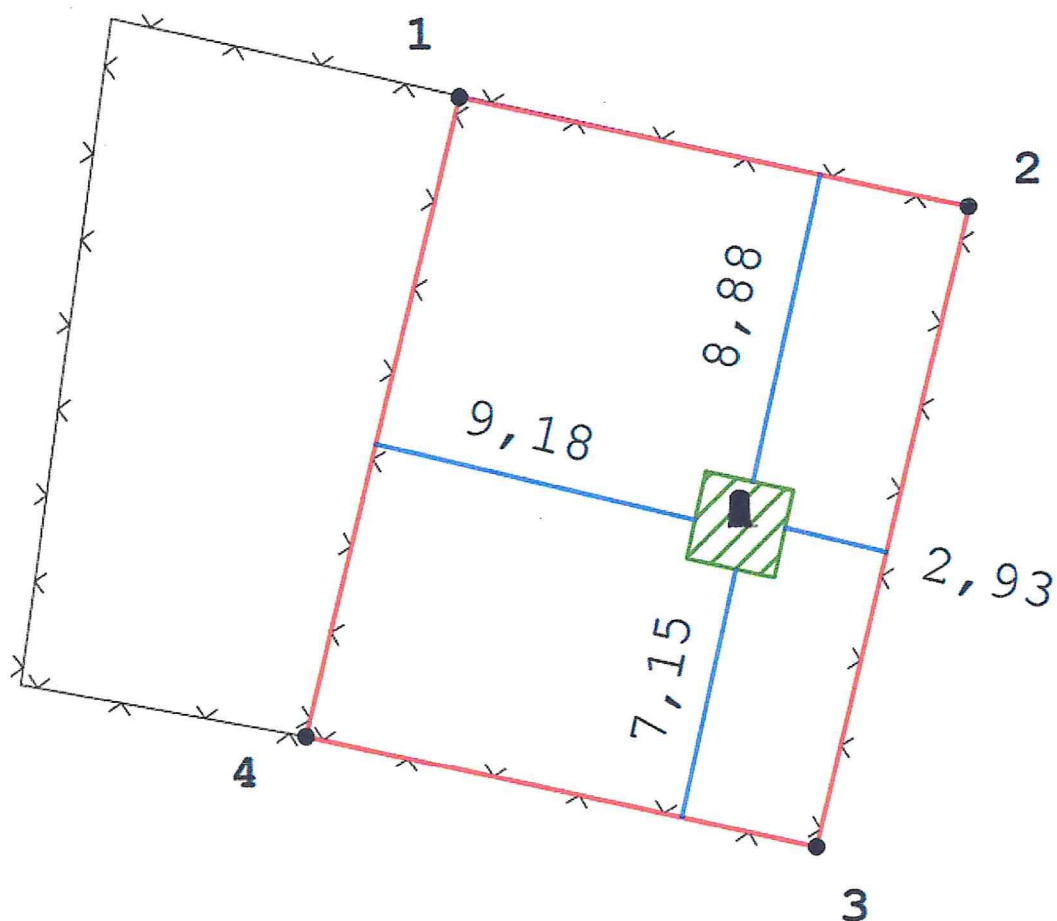
Приложение № 1  
к приказу комитета по охране  
объектов культурного наследия  
Курской области  
от 26.05.2022 № 05.4-08/620

**Границы территории объекта культурного наследия регионального значения «Братская могила воинов Советской Армии, погибших в феврале 1943 года. Захоронено 110 человек, установлено фамилий на 85 человек. Скульптура установлена в 1965 году.», расположенного по адресу: Курская область, Дмитриевский район, д. Моршнево**




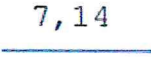
Границы территории объекта культурного наследия представляют собой замкнутый контур и проходят по часовой стрелке следующим образом:

- от точки 1 в северо-восточном направлении до точки 2;
- от точки 2 в юго-восточном направлении до точки 3;
- от точки 3 в юго-западном направлении до точки 4;
- от точки 4 в северо-западном направлении до исходной точки 1.

Карта (схема) границ территории объекта культурного наследия регионального значения «Братская могила воинов Советской Армии, погибших в феврале 1943 года. Захоронено 110 человек, установлено фамилий на 85 человек. Скульптура установлена в 1965 году.», расположенного по адресу: Курская область, Дмитриевский район, д. Моршнево



Условные обозначения:

-  объект культурного наследия
-  граница территории объекта культурного наследия
-  1 характерная (поворотная) точка границы территории объекта культурного наследия
-  7,14 расстояние от стены объекта культурного наследия (ОКН) до границы территории ОКН

Приложение к границам территории объекта культурного наследия регионального значения «Братская могила воинов Советской Армии, погибших в феврале 1943 года. Захоронено 110 человек, установлено фамилий на 85 человек. Скульптура установлена в 1965 году.», расположенного по адресу: Курская область, Дмитриевский район, д. Моршнево

**Координаты характерных (поворотных) точек границ территории объекта культурного наследия регионального значения «Братская могила воинов Советской Армии, погибших в феврале 1943 года. Захоронено 110 человек, установлено фамилий на 85 человек. Скульптура установлена в 1965 году.», расположенного по адресу: Курская область, Дмитриевский район, д. Моршнево**

№	X	Y	Длина	Угол
1	468033,08	1231250,56	14,57	102°04'52"
2	468030,03	1231264,81	18,54	193°13'09"
3	468011,98	1231260,57	14,62	282°12'05"
4	468015,07	1231246,28	18,51	013°22'05"
1	468033,08	1231250,56		

Приложение № 2  
к приказу комитета по охране  
объектов культурного наследия  
Курской области  
от 26.05.2022 № 05.4-08/620

**Режим**  
**использования территории объекта культурного наследия**  
**регионального значения «Братская могила воинов Советской Армии,**  
**погибших в феврале 1943 года. Захоронено 110 человек, установлено**  
**фамилий на 85 человек. Скульптура установлена в 1965 году.»,**  
**расположенного по адресу: Курская область, Дмитриевский район,**  
**д. Моршнево**

На территории объекта культурного наследия

**разрешается:**

- проведение работ по сохранению объекта культурного наследия;
- проведение работ по благоустройству и озеленению территории объекта культурного наследия, оборудование территории элементами освещения, малыми архитектурными формами;
- применение при благоустройстве и оборудовании территории отделочных материалов и дорожных покрытий нейтральной цветовой гаммы и фактуры;
- дозахоронение останков, исторически связанных с объектом культурного наследия, найденных в ходе поисковых работ;

**запрещается:**

- хозяйственная деятельность любого вида, ведущая к разрушению, искажению исторического облика объекта культурного наследия, изменению уровня грунтовых вод;
- любое строительство, не связанное с восстановлением исторических утраченных элементов объекта культурного наследия;
- размещение любых рекламных конструкций на территории объекта культурного наследия;
- проведение любых земляных работ без опережающих археологических исследований;
- любое динамическое воздействие на грунты в зоне их взаимодействия с объектом культурного наследия, создающее разрушающие вибрационные нагрузки;
- самовольная посадка и вырубка насаждений, кроме санитарных рубок;
- прокладка инженерных коммуникаций наземным и надземным способом, за исключением временных, необходимых для проведения ремонтно-реставрационных работ.