



**КОМИТЕТ ПО ОХРАНЕ ОБЪЕКТОВ КУЛЬТУРНОГО НАСЛЕДИЯ
КУРСКОЙ ОБЛАСТИ**

П Р И К А З

от 24.03.2023

№ 05.3-08/246

г. Курск

**Об утверждении предмета охраны объекта культурного наследия
регионального значения «Дом жилой», кон. XIX – нач. XX вв.,
расположенного по адресу: Курская область, Рыльский район,
город Рыльск, улица Луначарского, дом 22 / улица Урицкого, дом 76**

В соответствии с Федеральным законом от 25 июня 2002 года № 73-ФЗ «Об объектах культурного наследия (памятниках истории и культуры) народов Российской Федерации», Положением о комитете по охране объектов культурного наследия Курской области, утвержденным постановлением Губернатора Курской области от 15.09.2020 № 274-пг, ПРИКАЗЫВАЮ:

1. Утвердить прилагаемый предмет охраны объекта культурного наследия регионального значения «Дом жилой», кон. XIX – нач. XX вв., расположенного по адресу: Курская область, Рыльский район, город Рыльск, улица Луначарского, дом 22 / улица Урицкого, дом 76.

2. Контроль за исполнением настоящего приказа возложить на начальника управления разрешительной документации и учета объектов культурного наследия комитета по охране объектов культурного наследия Курской области А.И. Куткову.

3. Приказ вступает в силу со дня его подписания.

Председатель комитета

И.А. Мусьял

УТВЕРЖДЕН
приказом комитета по охране
объектов культурного наследия
Курской области
от 24.03.2023 № 05.3-08/246

ПРЕДМЕТ ОХРАНЫ

**объекта культурного наследия регионального значения «Дом жилой»,
кон. XIX – нач. XX вв., расположенного по адресу: Курская область,
Рыльский район, город Рыльск, улица Луначарского, дом 22 /
улица Урицкого, дом 76**

Градостроительные характеристики объекта:

местоположение и градостроительные характеристики здания кон. XIX – нач. XX вв., его роль в композиционно-планировочной структуре исторического центра г. Рыльск; градостроительная роль в формировании угла застройки улиц Луначарского и Урицкого; центральные фасады (южный и восточный) обращены к улицам Луначарского и Урицкого и стоят на их красных линиях.

Архитектурные и объемно-пространственные характеристики, конструктивные элементы объекта:

объемно-пространственная композиция двухэтажного здания на высоком цоколе кон. XIX – нач. XX вв. прямоугольного объема, перекрытого скатной крышей;

капитальные стены кон. XIX – нач. XX вв., их конструкция и материал: кирпич, древесина (кирпичное на уровне первого этажа и бревенчатое с кирпичной облицовкой на уровне второго этажа – уточняется в процессе проведения комплексных научных исследований и осуществления производства реставрационных работ);

объемно-планировочное решение здания кон. XIX – нач. XX вв. в пределах капитальных стен и перекрытий;

объемно-планировочное решение и архитектурно-художественное оформление фасадов здания северной части второго этажа здания кон. XIX – нач. XX вв. в пределах капитальных стен (определяются в процессе проведения комплексных научных исследований и осуществления производства реставрационных работ);

крыша здания в редакции кон. XIX – нач. XX вв. с печной трубой, ее конструкция, конфигурация, материал, характер кровельного покрытия и стропильной системы, в том числе высотные отметки по венчающему карнизу и коньку кровли;



композиционное решение оформление фасадов здания в редакции кон. XIX – нач. XX вв., включая размер, форму, местоположение и оформление оконных и дверных проемов, включая заложенные проемы со





стороны восточного фасада (по улице Урицкого) и южного фасада (по улице Луначарского);

архитектурно-художественное оформление фасадов здания в редакции кон. XIX – нач. XX вв., выполненных из кирпича, и выдержанных в стилистике эклектизма, включая: прямоугольные оконные проемы, в уровне второго этажа с луковым завершением, замковые камни; объемные наличники, в том числе многоуровневые подоконные полочки в уровне второго этажа, включая подоконные свесы из рельефной кирпичной кладки; декоративные карнизы (сандрики) над оконными проемами, замковые камни; межэтажный карниз кирпичный, простого профиля; венчающий карниз кирпичный с поясом сухариков; пилястры с выступающими выкладками из кирпичей квадратной формы в уровне первого этажа и прямоугольной вытянутой формой в уровне второго этажа, с элементами свесов из рельефной кирпичной кладки, с валиками и имитирующими поддерживающую кровлю капителями; на уровне первого этажа до нижней границы оконных проемов рустованы; тонкие полуколонны в уровне второго этажа; композиционное решение цоколя в редакции кон. XIX – нач. XX вв. (уточняется в процессе проведения комплексных научных исследований и осуществления производства реставрационных работ);

способ и вид отделки фасадов в редакции кон. XIX – нач. XX вв.: окрашенная кирпичная кладка; колористические решения фасадов (уточняются в процессе проведения комплексных научных исследований и осуществления производства реставрационных работ);

оконные и дверные столярные заполнения в редакции кон. XIX – нач. XX вв., материал и рисунок расстекловки (уточняется в процессе проведения комплексных научных исследований и осуществления производства реставрационных работ).

Текстовое описание особенностей	Фотографическое изображение особенностей
Градостроительные характеристики объекта:	
<p>- местоположение и градостроительные характеристики здания кон. XIX - нач. XX вв., его роль в композиционно-планировочной структуре исторического центра г. Рыльск; градостроительная роль в формировании угла застройки улиц Луначарского и Урицкого; центральные фасады (южный и восточный) обращены к улицам Луначарского и Урицкого и стоят на их красных линиях.</p>	
Архитектурные и объемно-пространственные характеристики, конструктивные элементы объекта:	
<p>- объемно-пространственная композиция двухэтажного здания на высоком цоколе кон. XIX - нач. XX вв. прямоугольного объема, перекрытого скатной крышей;</p>	

	
<p>- капитальные стены кон. XIX - нач. XX вв., их конструкция и материал: кирпич, древесина (кирпичное на уровне первого этажа и бревенчатое с кирпичной облицовкой на уровне второго этажа - уточняется в процессе проведения комплексных научных исследований и осуществления производства реставрационных работ);</p>	 
<p>- объемно-планировочное решение здания кон. XIX - нач. XX вв. в пределах капитальных стен и перекрытий;</p> <p>- объемно-планировочное решение и архитектурно-художественное оформление фасадов здания северной части второго этажа здания кон. XIX - нач. XX вв. в пределах капитальных стен (определяются в процессе проведения комплексных научных исследований и осуществления производства реставрационных работ);</p>	

- крыша здания в редакции кон. XIX - нач. XX вв. с печной трубой, ее конструкция, конфигурация, материал, характер кровельного покрытия и стропильной системы, в том числе высотные отметки по венчающему карнизу и коньку кровли;



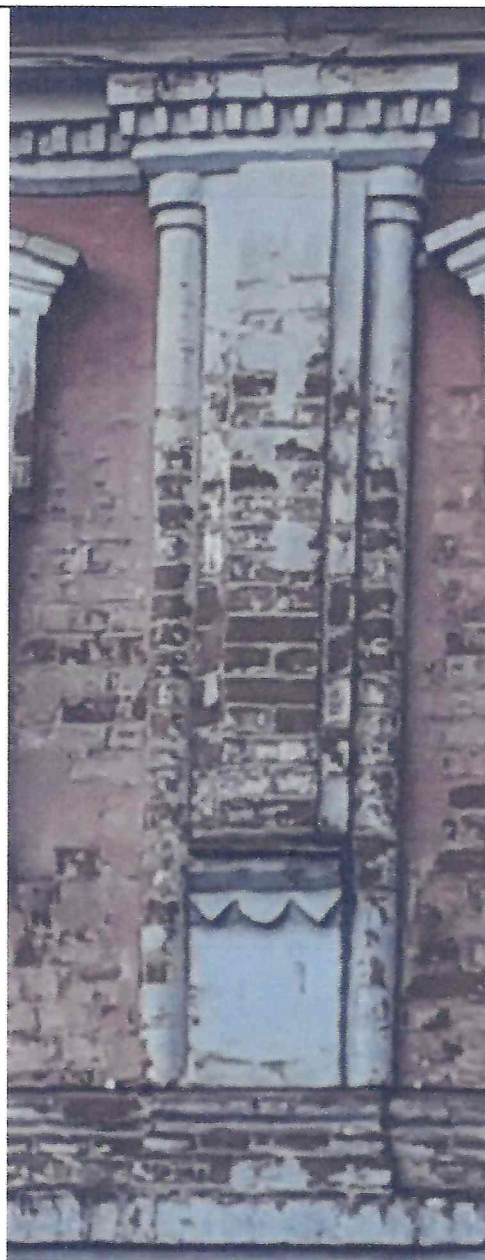
- композиционное решение оформление фасадов здания в редакции кон. XIX - нач. XX вв., включая размер, форму, местоположение и оформление оконных и дверных проемов, включая заложенные проемы со стороны восточного фасада (по улице Урицкого) и южного фасада (по улице Луначарского);

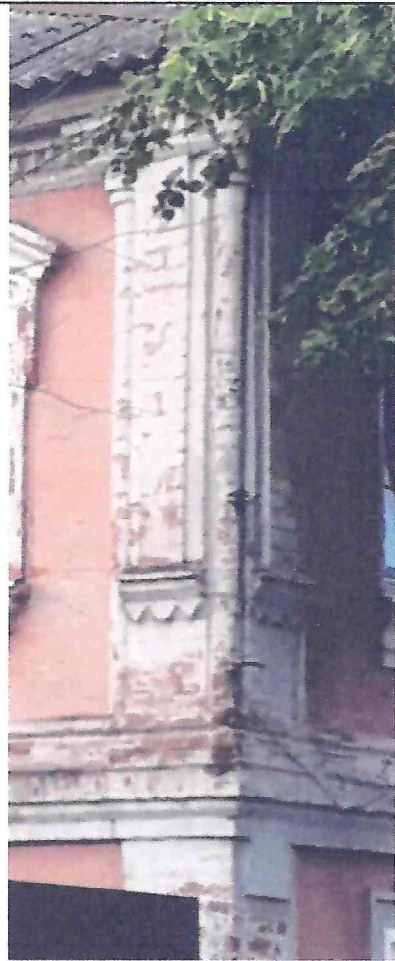


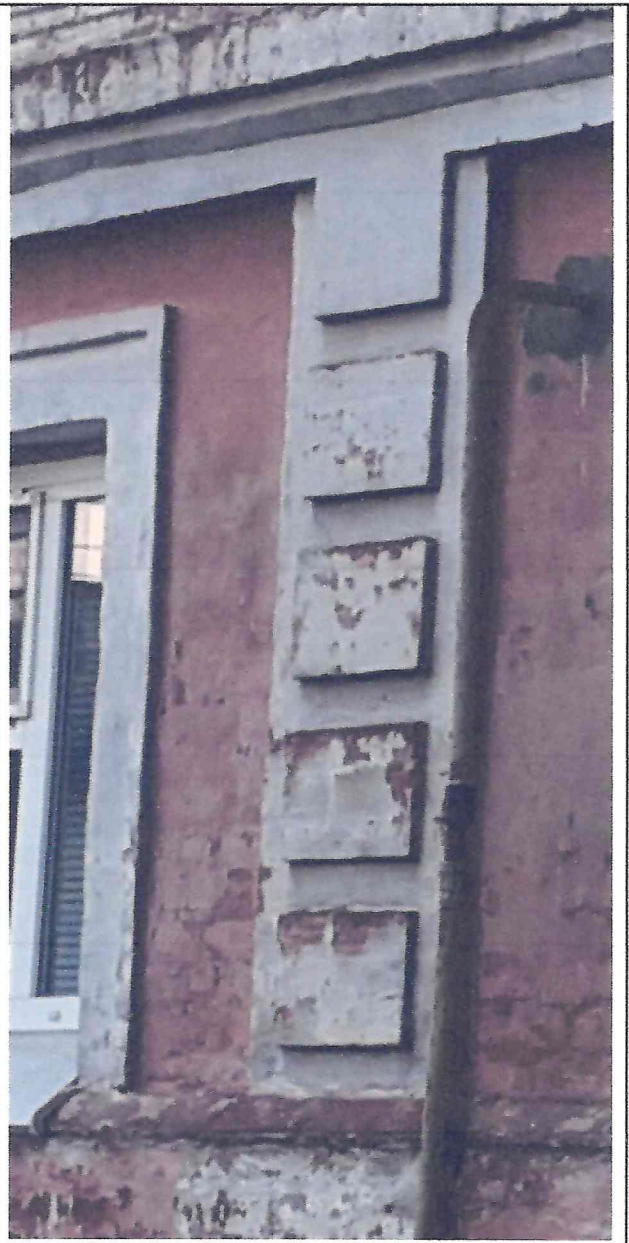
- архитектурно-художественное оформление фасадов здания в редакции кон. XIX - нач. XX вв., выполненных из кирпича, и выдержанных в стилистике эклектизма, включая: прямоугольные оконные проемы, в уровне второго этажа с луковым завершением, замковые камни; объемные наличники, в том числе многоуровневые подоконные полочки в уровне второго этажа, включая подоконные свесы из рельефной кирпичной кладки; декоративные карнизы (сандрики) над оконными проемами, замковые камни; межэтажный карниз кирпичный, простого профиля; венчающий карниз кирпичный с поясом сухариков; пилястры с выступающими выкладками из кирпичей квадратной формы в уровне первого этажа и прямоугольной вытянутой формой в уровне второго этажа, с элементами свесов из рельефной кирпичной кладки, с валиками и имитирующими поддерживающую кровлю капителями; на уровне первого этажа до нижней границы оконных проемов рустованы; тонкие полуколонны в уровне второго этажа;



композиционное решение цоколя в редакции кон. XIX - нач. XX вв. (уточняется в процессе проведения комплексных научных исследований и осуществления производства реставрационных работ);







- способ и вид отделки фасадов в редакции кон. XIX - нач. XX вв.: окрашенная кирпичная кладка; колористические решения фасадов (уточняются в процессе проведения комплексных научных исследований и осуществления производства реставрационных работ);

- оконные и дверные столярные заполнения в редакции кон. XIX - нач. XX вв., материал и рисунок расстекловки (уточняется в процессе проведения комплексных научных исследований и осуществления производства реставрационных работ).

