



**МИНИСТЕРСТВО ПО ГОСУДАРСТВЕННОЙ ОХРАНЕ
ОБЪЕКТОВ КУЛЬТУРНОГО НАСЛЕДИЯ КУРСКОЙ ОБЛАСТИ**

П Р И К А З

от 05.06.2024

№ 05.3-08/94

г. Курск

**Об утверждении границ и режима использования территории
объекта культурного наследия регионального значения
«Ансамбль церкви Рождества Христова», XIX в., расположенного
по адресу: Курская область, Суджанский район,
сл. Гончаровка, ул. Мира, 40**

В соответствии с Федеральным законом от 25 июня 2002 г. № 73-ФЗ «Об объектах культурного наследия (памятниках истории и культуры) народов Российской Федерации», Законом Курской области от 29 декабря 2005 г. № 120-ЗКО «Об объектах культурного наследия Курской области», пунктом 3.11 Положения о Министерстве по государственной охране объектов культурного наследия Курской области, утвержденного постановлением Губернатора Курской области от 15.09.2020 № 274-пг, ПРИКАЗЫВАЮ:

1. Утвердить:

границы территории объекта культурного наследия регионального значения «Ансамбль церкви Рождества Христова», XIX в., расположенного по адресу: Курская область, Суджанский район, сл. Гончаровка, ул. Мира, 40, согласно приложению № 1 к настоящему приказу;

режим использования территории объекта культурного наследия регионального значения «Ансамбль церкви Рождества Христова», XIX в., расположенного по адресу: Курская область, Суджанский район, сл. Гончаровка, ул. Мира, 40, согласно приложению № 2 к настоящему приказу.

2. Контроль за исполнением настоящего приказа возложить на заместителя начальника управления разрешительной документации и учета объектов культурного наследия Министерства по государственной охране объектов культурного наследия Курской области С.А. Ельникова.

Врио министра

И.А. Мусьял

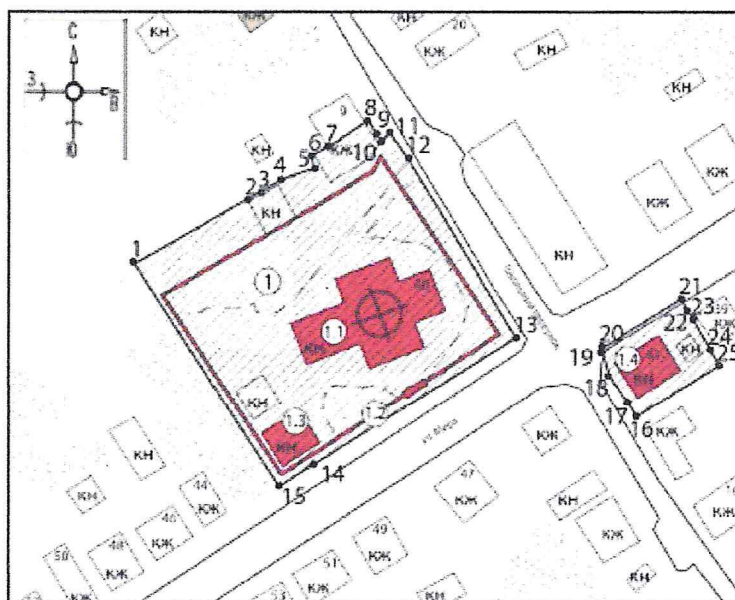
Приложение № 1
к приказу Министерства
по государственной охране
объектов культурного наследия
Курской области
от 05.06.2024 № 05.3-08/94

Границы территории объекта культурного наследия регионального значения «Ансамбль церкви Рождества Христова», XIX в., расположенного по адресу: Курская область, Суджанский район, сл. Гончаровка, ул. Мира, 40

Прохождение границы		Описание прохождения границы
от точки	до точки	
1	2	3
Контур № 1		
1	2	На северо-восток – 34,87 м;
2	3	На северо-восток – 3,11 м;
3	4	На северо-восток – 3,77 м;
4	5	На северо-восток – 7,63 м;
5	6	На север – 2,60 м;
6	7	На северо-восток – 5,38 м;
7	8	На северо-восток – 10,96 м;
8	9	На юго-восток – 4,31 м;
9	10	На юго-восток – 1,55 м;
10	11	На северо-восток – 2,91 м;
11	12	На юго-восток – 7,72 м;
12	13	На юго-восток – 51,46 м;
13	14	На юго-запад – 61,43 м;
14	15	На юго-запад – 8,59 м;

1	2	3
15	1	На северо-запад в исходную точку – 65,76 м.
Контур № 2		
16	17	На северо-запад – 3,92 м;
17	18	На северо-запад – 7,51 м;
18	19	На северо-запад – 5,80 м;
19	20	На северо-восток – 0,64 м;
20	21	На северо-восток – 21,14 м;
21	22	На юго-восток – 2,66 м;
22	23	На юго-восток – 1,38 м;
23	24	На юго-восток – 9,49 м;
24	25	На юго-восток – 3,78 м;
25	16	На юго-запад в исходную точку – 22,34 м.

**Карта (схема) границ территории объекта культурного наследия
регионального значения «Ансамбль церкви Рождества Христова»,
XIX в., расположенного по адресу: Курская область,
Суджанский район, сл. Гончаровка, ул. Мира, 40**



Масштаб 1:500

Используемые условные знаки и обозначения:

1 - объект культурного наследия регионального значения «Ансамбль церкви Рождества Христова», XIX в. (Курская область, Суджанский район, сл. Гончаровка, ул. Мира, 40) и объекты культурного наследия регионального значения в его составе:

- 1.1** - объект культурного наследия регионального значения «Церковь Рождества Христова», 1839 г.
- 1.2** - объект культурного наследия регионального значения «Ограда с воротами», сер. XIX в.
- 1.3** - объект культурного наследия регионального значения «Дом священника», сер. XIX в.

1.4

- объект культурного наследия регионального значения
«Здание церковно-приходской школы», XIX в.



- границы территории объекта культурного наследия
регионального значения «Ансамбль церкви Рождества
Христова», XIX в. (Курская область, Суджанский район,
сл. Гончаровка, ул. Мира, 40)

• 1 - обозначение характерной (поворотной) точки

Приложение к границам территории объекта культурного наследия регионального значения «Ансамбль церкви Рождества Христова», XIX в., расположенного по адресу: Курская область, Суджанский район, сл. Гончаровка, ул. Мира, 40

Координаты характерных (поворотных) точек к карте (схеме) границ территории объекта культурного наследия регионального значения «Ансамбль церкви Рождества Христова», XIX в., расположенного по адресу: Курская область, Суджанский район, сл. Гончаровка, ул. Мира, 40

Сведения о местоположении границ объекта			
Координаты характерных (поворотных) точек в системе координат МСК-46, зона 1			
Метод определения координат – метод спутниковых геодезических измерений (определений)			
Средняя квадратическая погрешность положения характерной точки (Mt), м = 0,10			
Сведения о характерных точках границ объекта			
Обозначение характерных точек границ	Координаты, м		Описание обозначения точки на местности (при наличии)
	X	Y	
1	2	3	4
Контур № 1			
1	361007,11	1234242,27	—
2	361024,66	1234272,40	—
3	361026,34	1234275,02	—
4	361028,45	1234278,14	—
5	361031,44	1234285,16	—
6	361034,04	1234285,20	—
7	361036,54	1234289,96	—
8	361042,64	1234299,07	—
9	361039,00	1234301,38	—
10	361038,19	1234302,70	—
11	361039,90	1234305,05	—
12	361033,38	1234309,19	—
13	360989,80	1234336,55	—
14	360956,42	1234284,98	—
15	360951,75	1234277,77	—
1	361007,11	1234242,27	—

1	2	3	4
Контур № 2			
16	360968,80	1234365,71	—
17	360972,03	1234363,49	—
18	360978,31	1234359,38	—
19	360983,88	1234357,75	—
20	360984,51	1234357,83	—
21	360996,00	1234375,58	—
22	360993,67	1234376,87	—
23	360992,44	1234377,50	—
24	360984,39	1234382,52	—
25	360981,09	1234384,37	—
16	360968,80	1234365,71	—

Приложение № 2
к приказу Министерства
по государственной охране
объектов культурного наследия
Курской области
от 05.06.2024 № 05.3-08/94

Режим
использования территории объекта культурного наследия
регионального значения «Ансамбль церкви Рождества Христова»,
XIX в., расположенного по адресу: Курская область,
Суджанский район, сл. Гончаровка, ул. Мира, 40

На территории объекта культурного наследия регионального значения «Ансамбль церкви Рождества Христова», XIX в., расположенного по адресу: Курская область, Суджанский район, сл. Гончаровка, ул. Мира, 40 (далее – Ансамбль)

разрешается:

проведение работ по сохранению объектов культурного наследия или их отдельных элементов;

проведение работ по озеленению и благоустройству территории, производимых, в том числе с применением методов реставрации, направленных на формирование наиболее близкого к историческому восприятию объектов культурного наследия, сохранение элементов планировочной структуры территории Ансамбля, природного и культурного ландшафта;

консервация и музеефикация объектов культурного наследия, объектов археологического наследия, а также культурного слоя, на основании комплексных научно-исследовательских работ;

прокладка, реконструкция, ремонт дорог и элементов их обустройства, а также подземных инженерных коммуникаций и сооружений, не нарушающих целостность объектов культурного наследия и не создающих угрозы его повреждения, разрушения или уничтожения, угрозы пожара;

ведение хозяйственной деятельности, не противоречащей требованиям обеспечения сохранности объектов культурного наследия и позволяющей обеспечить функционирование объектов культурного наследия в современных условиях;

доступность объектов культурного наследия в целях их экспонирования, сохранения их традиционного визуального восприятия, включая устройство временных сходов и ступеней, пандусов, подпорных стенок, откосов и ограждений до проведения работ по сохранению объектов культурного наследия;

реализация мер пожарной и экологической безопасности;

запрещается:

строительство объектов капитального строительства;

хозяйственная деятельность, ведущая к разрушению, искажению внешнего облика объектов культурного наследия, нарушающая их целостность и создающую угрозу их повреждения, разрушения или уничтожения;

искажение характеристик историко-культурного ландшафта, композиционно связанного с объектами культурного наследия;

установка на фасадах, крыше объектов культурного наследия кондиционеров, телеантенн, тарелок спутниковой связи, а также других средств технического обеспечения;

прокладка наземных и воздушных инженерных коммуникаций, кроме временных, необходимых для проведения работ по сохранению объектов культурного наследия;

размещение любых рекламных конструкций на объектах культурного наследия и территории Ансамбля;

создание разрушающих вибрационных нагрузок динамическим воздействием на грунты в зоне их взаимодействия с объектами культурного наследия;

размещение временных построек, не связанных с проведением работ по сохранению объектов культурного наследия.