



**МИНИСТЕРСТВО ПО ГОСУДАРСТВЕННОЙ ОХРАНЕ  
ОБЪЕКТОВ КУЛЬТУРНОГО НАСЛЕДИЯ КУРСКОЙ ОБЛАСТИ**

**П Р И К А З**

от 24.01.2025

г. Курск

№ 05-3-08/19

**Об утверждении предмета охраны объекта культурного наследия федерального значения «Главный дом», 1798–1818 гг., входящий в состав объекта культурного наследия федерального значения «Усадьба Нелидовых», XIX в., расположенного по адресу: Курская область, Курский район, Моковский сельсовет, деревня 1–я Моква, ул. Парковая, 6**

В соответствии с Федеральным законом от 25 июня 2002 года № 73-ФЗ «Об объектах культурного наследия (памятниках истории и культуры) народов Российской Федерации», Положением о Министерстве по государственной охране объектов культурного наследия Курской области, утвержденным постановлением Губернатора Курской области от 15.09.2020 № 274-пг, ПРИКАЗЫВАЮ:

1. Утвердить прилагаемый предмет охраны объекта культурного наследия федерального значения «Главный дом», 1798–1818 гг., входящий в состав объекта культурного наследия федерального значения «Усадьба Нелидовых», XIX в., расположенного по адресу: Курская область, Курский район, Моковский сельсовет, деревня 1–я Моква, ул. Парковая, 6.

2. Контроль за исполнением настоящего приказа возложить на начальника отдела разрешительной документации и учета объектов культурного наследия Министерства по государственной охране объектов культурного наследия Курской области А.И. Куткову.

3. Приказ вступает в силу со дня его подписания.

И.о. министра

А.Ю. Потанин

УТВЕРЖДЕН  
приказом Министерства по  
государственной охране  
объектов культурного наследия  
Курской области  
от 24.01.2015 № 05.3-08/19

### **ПРЕДМЕТ ОХРАНЫ**

**объекта культурного наследия федерального значения «Главный дом», 1798–1818 гг., входящий в состав объекта культурного наследия федерального значения «Усадьба Нелидовых», XIX в., расположенного по адресу: Курская область, Курский район, Моковский сельсовет, деревня 1-я Моква, ул. Парковая, 6**

#### **Градостроительная ценность:**

Охраняется местоположение в исторической части д. 1-я Моква, Курской области, монументальная выразительная композиция здания, входящего в ансамбль. Визуальные связи ансамбля и его составляющих и ценные исторические панорамы д. 1-я Моква, Курской области.

#### **Историческая ценность:**

Дата постройки – период 1798-1818 гг.;

Охраняется историческая архитектура с характерными чертами русского неоготического архитектурного стиля периода романтизма.

#### **Художественно-эмоциональная ценность:**

Значимость объекта в исторической среде д. 1-я Моква, Курской области;

Охраняется исторический колорит объекта в контексте ансамбля, монументальная выразительная композиция здания.

#### **Функциональная ценность:**

В период с XVIII-XIX века до Революции 1917 года ансамбль являлся постоянным местом проживания рода Нелидовых и временным местом проживания (использовался как дача) для родственников Нелидовых – помещиков Волковых.

#### **Архитектурно-эстетическая ценность:**

**Охраняется** объемно-пространственная композиция, которая передается через разновеликие объемы и многочисленные башенки, дробностью пространственной структуры, фасадных членений, разнообразием композиционных приемов, живописной пластикой форм.

Доминанта – трехэтажный с антресольным четвертым этажом объем, вытянутый по поперечной оси.

Восточный и западный фасады, имеющие различное архитектурное решение и формы завершений, акцентированные высокими угловыми башенками-фиалами. Ярко выраженную симметрию этих

противоположных трехэтажных фасадов «сбивают» примыкающие с севера и с юга разновысокие и по-разному решенные крылья - низкое (с юга) и более высокое двухэтажное (с севера).

**Охраняется** материал и характер отделки фасадных поверхностей, колористическое решение фасадов объекта культурного наследия федерального значения: при проведении ремонтно-реставрационных работ историческое колористическое решение фасадов необходимо уточнить;

**Охраняются** Форма, конфигурация и габариты исторических оконных и дверных проемов. Материал оконных заполнений – дерево. Исторический рисунок расстекловки оконных заполнений.

**Охраняется** пространственно-планировочная структура:

а. Объемно-пространственная композиция здания отражает тектонику всего сооружения в целом;

б. Капитальные стены и их конструкции (за исключением пристроек);

с. В плане здание сложной формы, вытянутое в направлении север-юг (с небольшим разворотом к линии с-з – ю-в). Северный переход, с помощью которого здание соединяется с двухэтажным корпусом кухни;

**Охраняется** тип и форма кровли: конструкции, габариты чердака, тип стропильной системы, высота конька: скатная, многоуровневая, сложная с высокими с высокими угловыми башенками-фиалами и металлическим покрытием по деревянной стропильной системе, материал – фальц.

**Охраняется** интерьер 1 этажа:

6.1. В помещении № 1 (согласно нумерации, на схемах) интерьер в классическом стиле с каннелюрованными пилястрами и разорванными портиками, обрамляющими дверными проемами и камином; большого выноса карниз, поддержанный кронштейнами с листьями аканта; массивная лепнина потолка с розеткой. Стрельчатая арка, обрамленная полуколоннами, эркер и аналогичная ниша с противоположной стороны;

6.2. В помещении № 2 декор интерьера, представленный потолочным карнизом с листьями аканта, потолочной розеткой и лепниной, стрельчатой аркой между помещениями, наличниками на дверях;

6.3. В помещении № 3 стены которого оформлены рядом эклектичных композитных пилястр с пьедесталами и соединенных антаблементом с декорированным фризом и карнизом, которые являются пилонами для стрельчатых арок, вдоль всего помещения. Над антаблементом присутствуют потолочные карнизы с лепным орнаментом. Потолок украшен розетками и лепниной. Около входа, в стенах присутствуют полукруглые ниши. Также по стенам присутствуют стрельчатые ниши, внутри которых находятся простые порталы с разорванными, а также лепные узоры; выпуклые ниши с фресками (отнесение к предмету охраны фресок уточнить в процессе реставрационных исследований);

6.4. В помещении № 4 стены украшены пилястрами с пьедесталами в эклектичном дорическом стиле; потолочные карнизы;

6.5. В помещении № 5 дверной портал (отнесение к предмету охраны дверного портала уточнить в процессе реставрационных исследований);

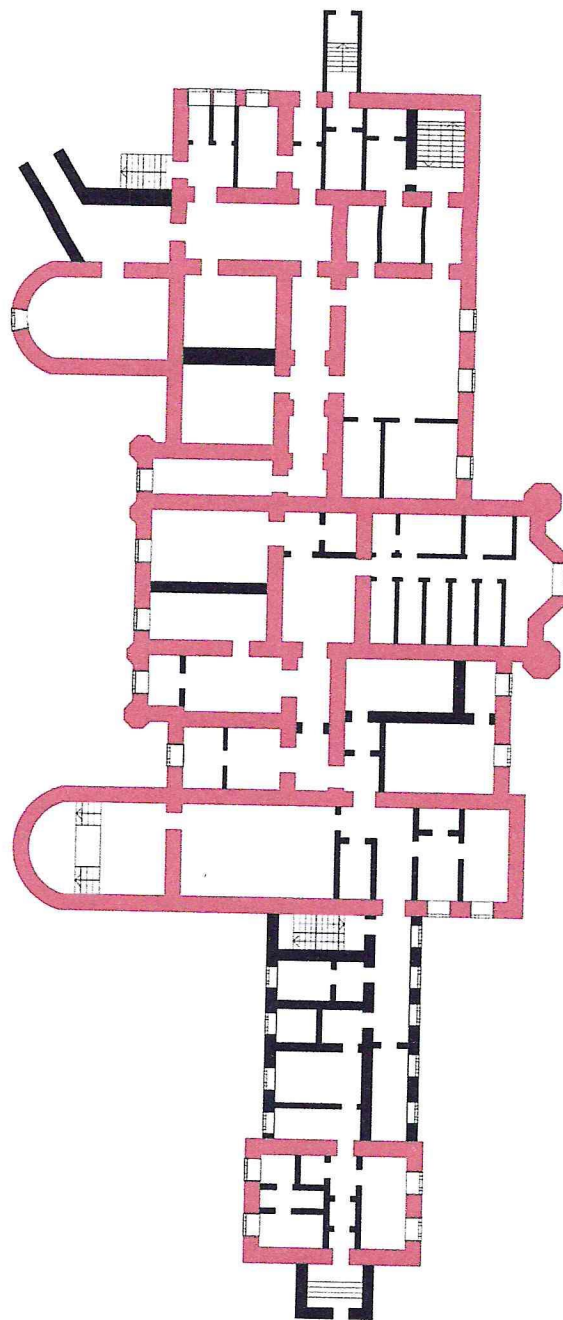
6.6. В помещении № 6 интерьеры представлены потолочным карнизом, двумя полукруглыми нишами, декоративным оформлением лестничного ограждения – балясинами.

На втором этаже в коридоре фрагмент потолочного карниза и полуциркульные арки.

Интерьер подвала: цилиндрические своды и полуциркульные арки в помещении № 1, а также крестовый свод в помещении № 2.

# СХЕМЫ ПРЕДМЕТА ОХРАНЫ

Схема № 1.  
Объемно-пространственное композиционное построение подвала объекта культурного наследия федерального значения  
«Главный дом», 1798-1818 гг.,  
входящий в состав объекта культурного наследия федерального значения (ансамбля) «Усадьба Нелидовых», XIX в.,  
(Курская область, Курский район, Мокховский сельсовет, деревня 1-я Моква, ул. Парковая, 6)




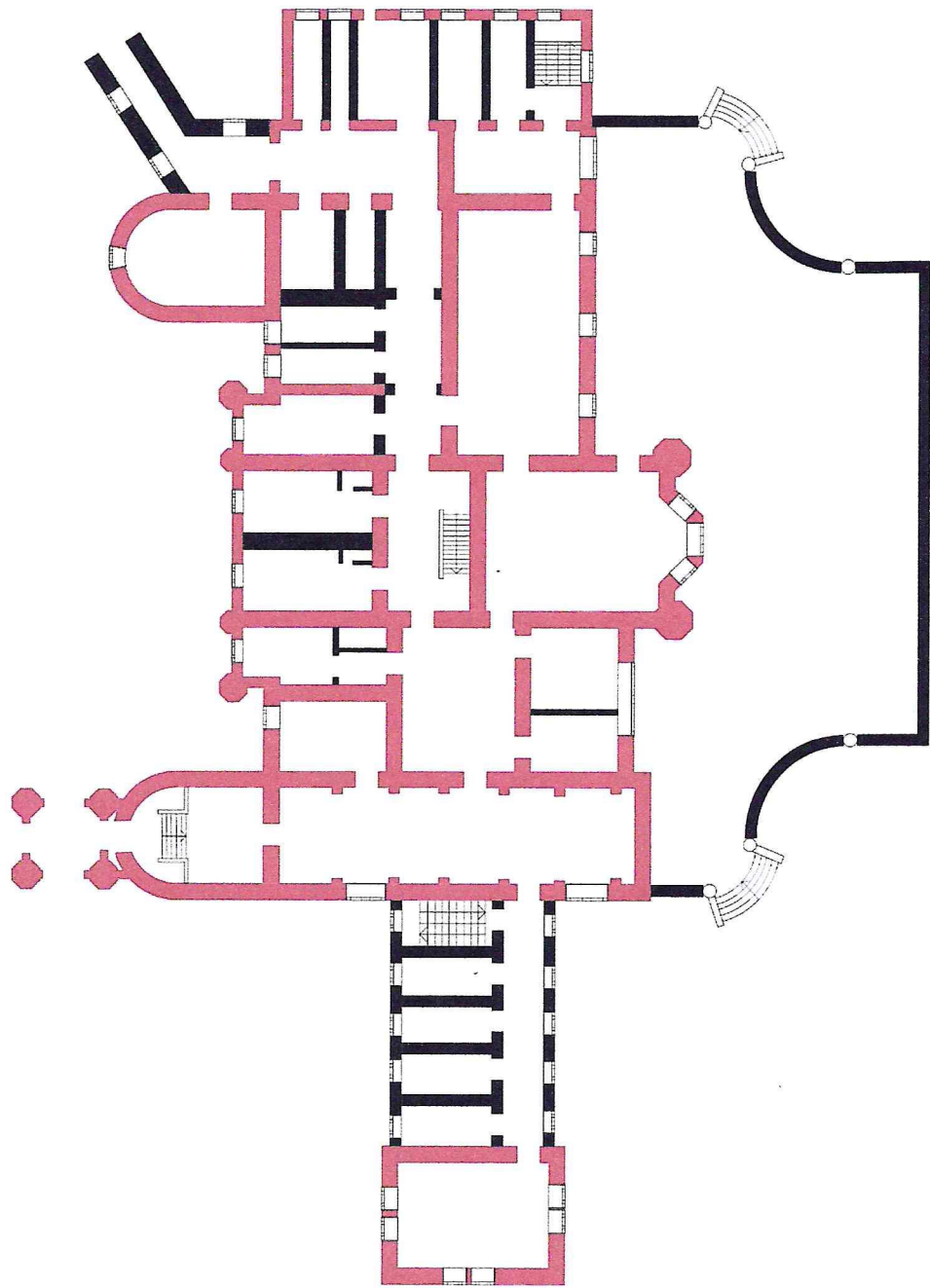
 - капитальные стены и их конструкции

Схема № 2.  
Объемно-пространственное композиционное построение 1 этажа объекта культурного наследия федерального значения  
«Главный дом», 1798-1818 гг.,  
входящий в состав объекта культурного наследия федерального значения (ансамбля) «Усадьба Нелидовых», XIX в.,  
(Курская область, Курский район, Моковский сельсовет, деревня 1-я Моква, ул. Парковая, 6)




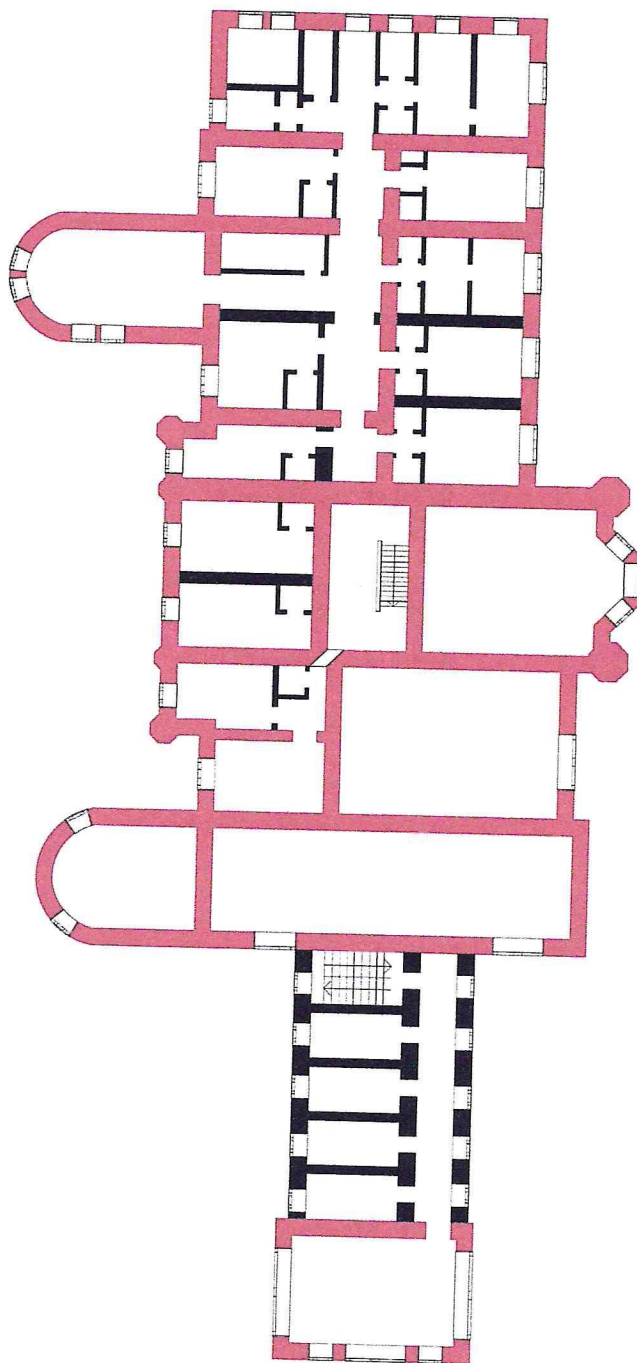
 - капитальные стены и их конструкции

Схема № 3.  
Объемно-пространственное композиционное построение 2 этажа объекта культурного наследия федерального значения  
«Главный дом», 1798-1818 гг.,  
входящий в состав объекта культурного наследия федерального значения (ансамбля) «Усадьба Нелидовых», XIX в.,  
(Курская область, Курский район, Моховский сельсовет, деревня 1-я Моква, ул. Порковая, 6)




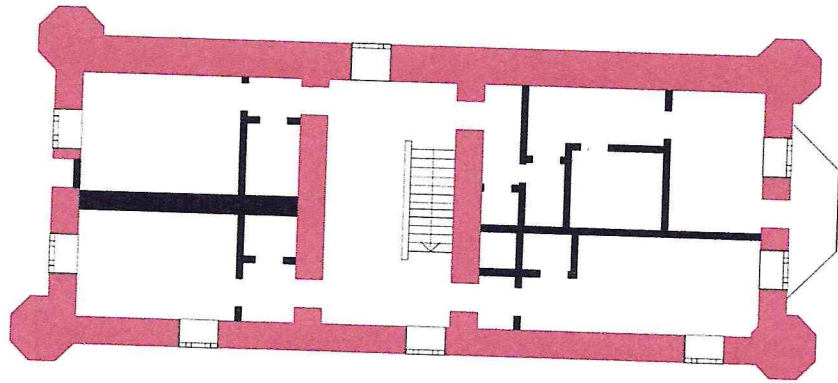
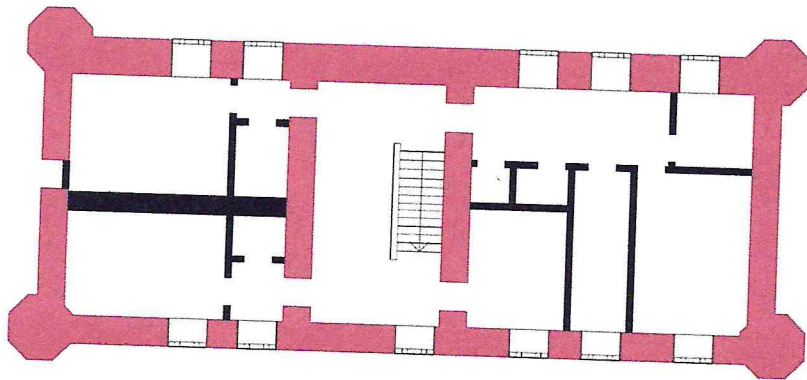
 - капитальные стены и их конструкции

Схема № 4.  
Объемно-пространственное композиционное построение 3 и 4 этажа объекта культурного наследия федерального значения:  
«Главный дом», 1798-1818 гг.,  
входящий в состав объекта культурного наследия федерального значения (ансамбля) «Усадьба Нелидовых», XIX в.,  
(Курская область, Курский район, Маковский сельсовет, деревня 1-я Моква, ул. Парковая, 6)

3 этаж



4 этаж




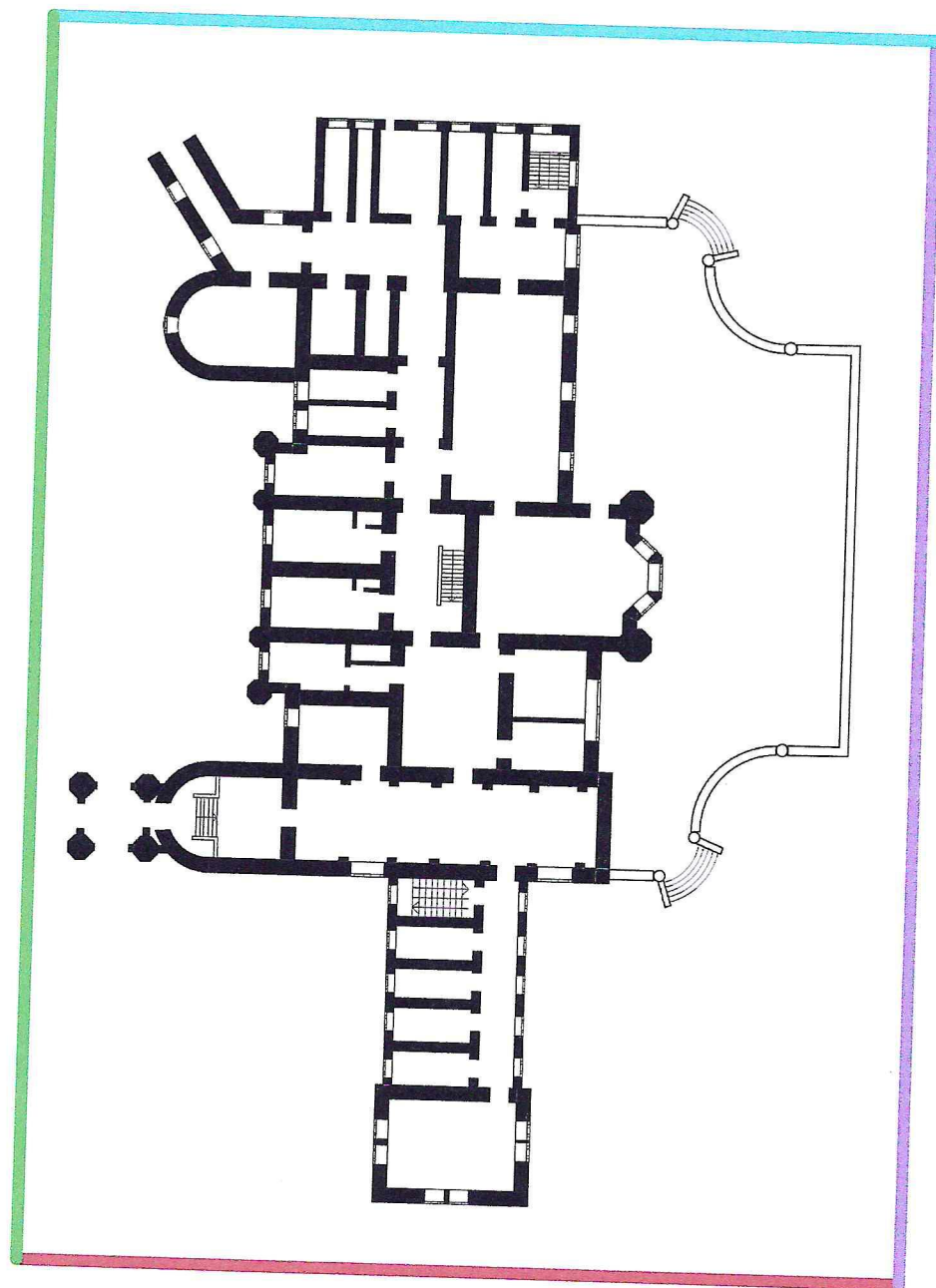
 - капитальные стены и их конструкции

Схема № 5.  
Фасады 1 этажа объекта культурного наследия федерального значения  
«Главный дом», 1798-1818 гг.,  
входящий в состав объекта культурного наследия федерального значения (ансамбля) «Усадьба Нелидовых», XIX в.,  
(Курская область, Курский район, Моковский сельсовет, деревня 1-я Моква, ул. Парковая, 6)







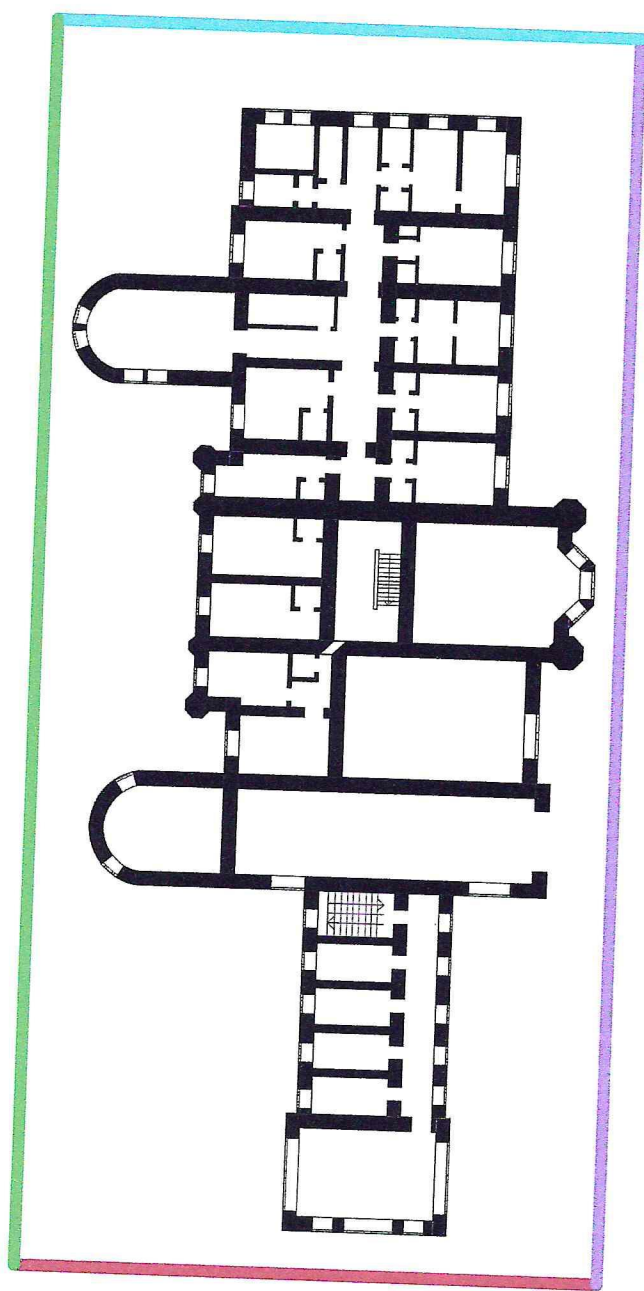
-  - юго-восточный фасад
-  - северо-восточный фасад
-  - северо-западный фасад
-  - юго-западный фасад

Схема № 6.  
Фасады 2 этажа объекта культурного наследия федерального значения  
«Главный дом», 1798-1818 гг.,  
входящий в состав объекта культурного наследия федерального значения (ансамбля) «Усадьба Непидовых», XIX в.,  
(Курская область, Курский район, Моковский сельсовет, деревня 1-я Моква, ул. Парковая, 6)






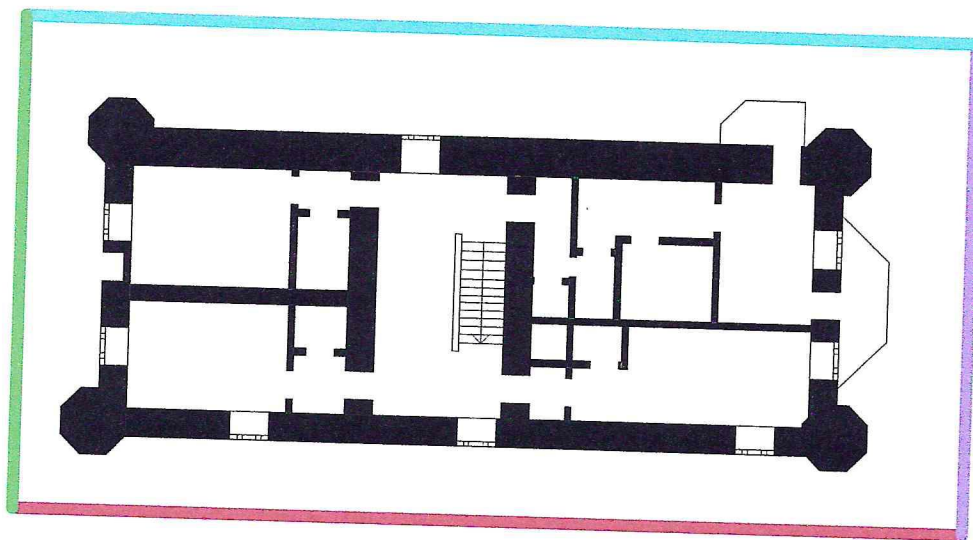
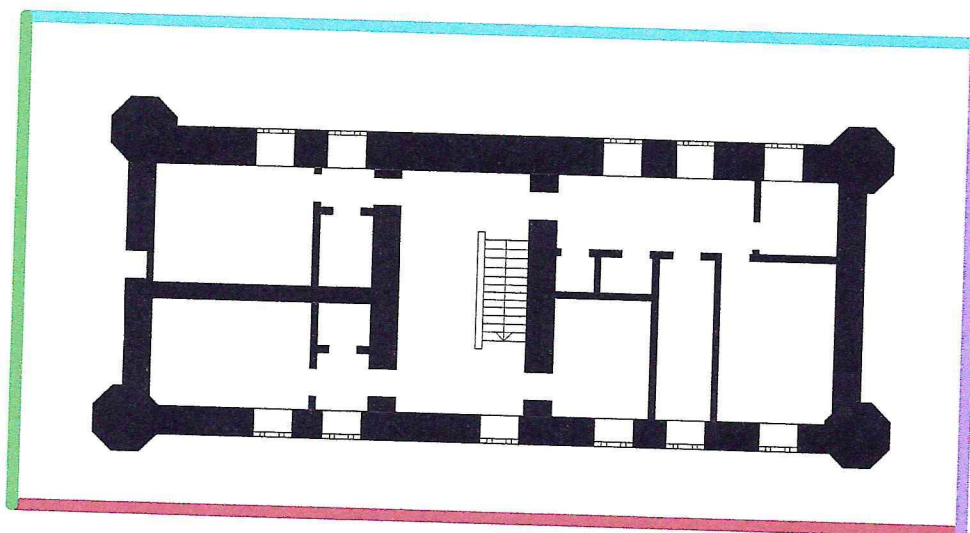
-  - юго-восточный фасад
-  - северо-восточный фасад
-  - северо-западный фасад
-  - юго-западный фасад

Схема № 7.  
Фасады 3 и 4 этажей объекта культурного наследия федерального значения  
«Главный дом», 1798-1818 гг.,  
входящий в состав объекта культурного наследия федерального значения (ансамбля) «Усадьба Нелидовых», XIX в.,  
(Курская область, Курский район, Моковский сельсовет, деревня 1-я Моква, ул. Парковая, 6)

3 этаж



4 этаж







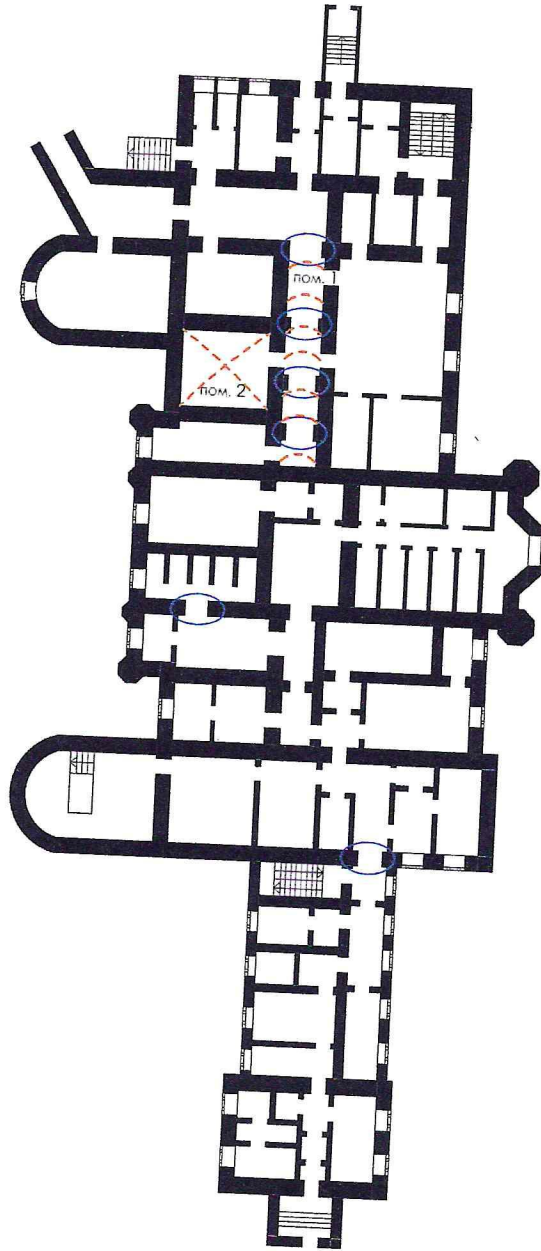
-  - юго-восточный фасад
-  - северо-восточный фасад
-  - северо-западный фасад
-  - юго-западный фасад

Схема № 8.  
Интерьеры подвала объекта культурного наследия федерального значения  
«Главный дом», 1798-1818 гг.,  
входящий в состав объекта культурного наследия федерального значения (ансамбля) «Усадьба Нелидовых», XIX в.,  
(Курская область, Курский район, Мокковский сельсовет, деревня 1-я Моква, ул. Парковая, 6)



-  - крестовые своды
-  - полуциркулярные арки
-  - цилиндрические своды

Схема № 9.  
 Интерьеры 1 этажа объекта культурного наследия федерального значения  
 «Главный дом», 1798-1818 гг.,  
 входящий в состав объекта культурного наследия федерального значения (ансамбля) «Усадьба Нелидовых», XIX в.,  
 (Курская область, Курский район, Моковский сельсовет, деревня 1-я Моква, ул. Парковая, 6)

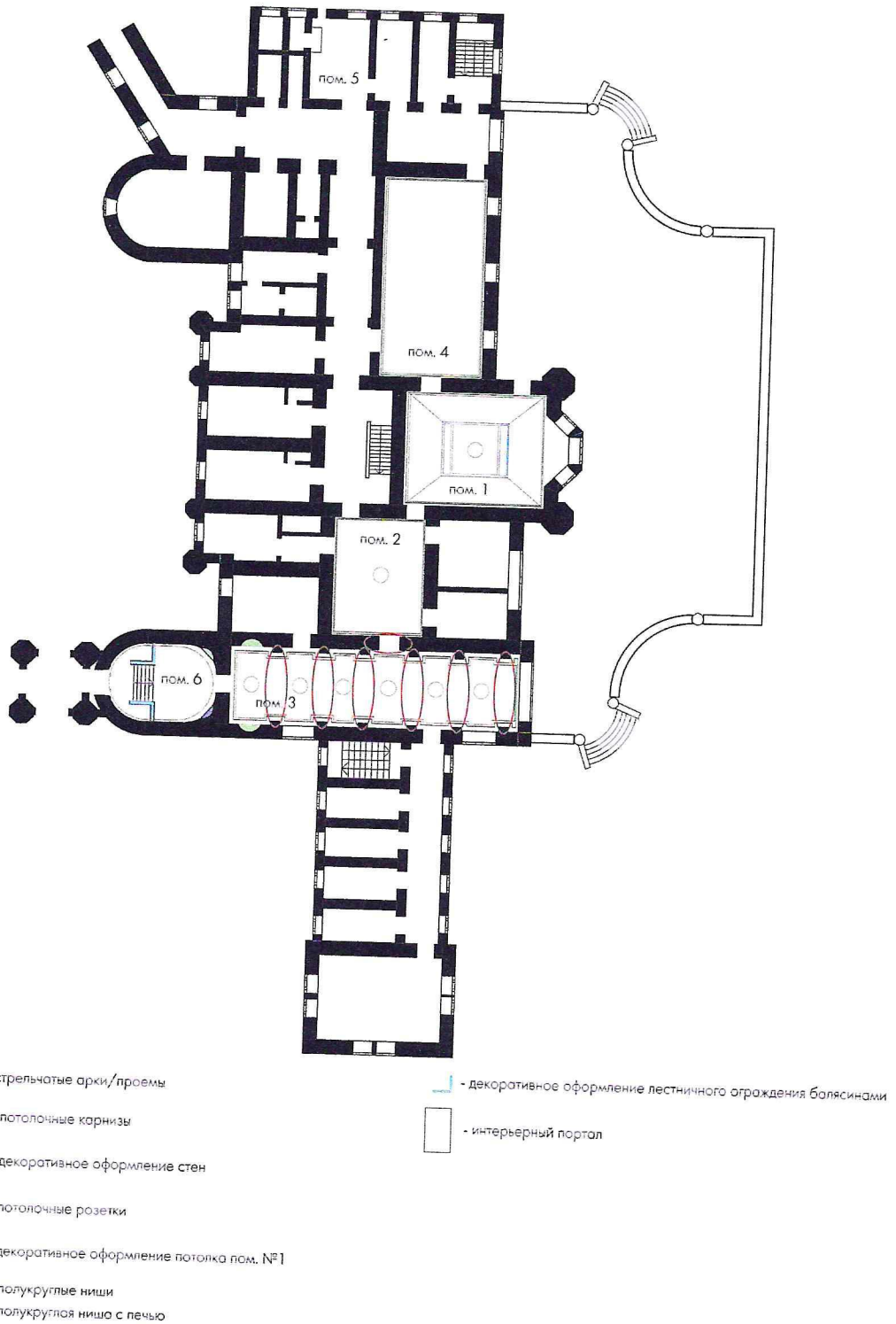
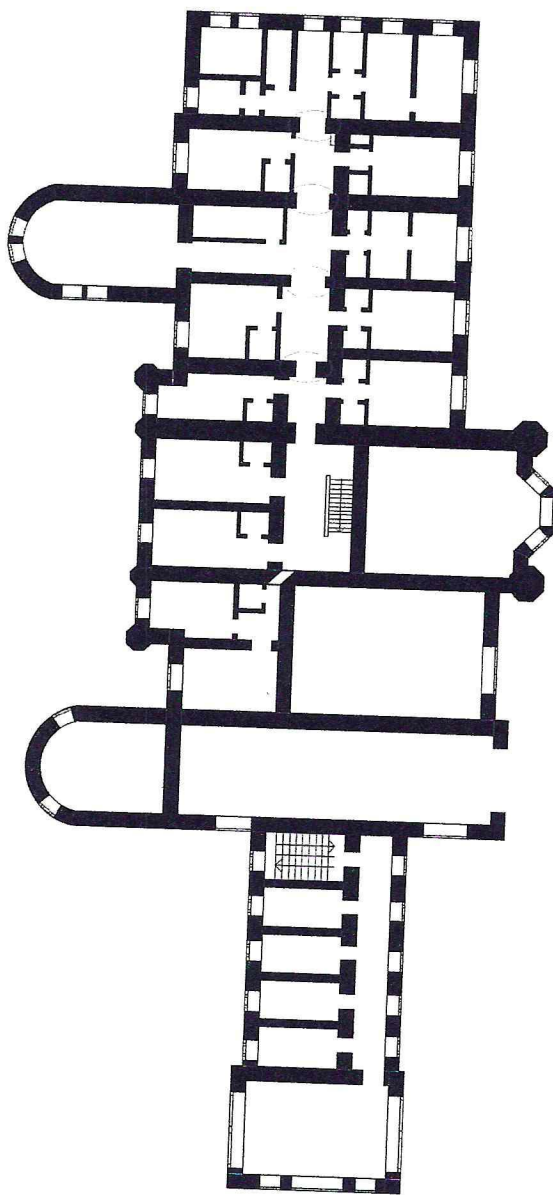




Схема № 10.  
Интерьеры 2 этажа объекта культурного наследия федерального значения  
«Главный дом», 1798-1818 гг.,  
входящий в состав объекта культурного наследия федерального значения (ансамбля) «Усадьба Нелидовых», XIX в.,  
(Курская область, Курский район, Моковский сельсовет, деревня 1-я Моква, ул. Парковая, 6)



-  - полуциркульные арки
-  - фрагмент венчающего карниза