



**КОМИТЕТ ПО ОХРАНЕ ОБЪЕКТОВ КУЛЬТУРНОГО НАСЛЕДИЯ
КУРСКОЙ ОБЛАСТИ**

П Р И К А З

от 03.03.2023

№ 05.3-08/154

г. Курск

**Об утверждении предмета охраны объекта культурного наследия
регионального значения «Дом жилой», кон. XIX – нач. XX вв.,
расположенного по адресу: Курская область, Рыльский район,
город Рыльск, улица Карла Маркса, дом 39**

В соответствии с Федеральным законом от 25 июня 2002 года № 73-ФЗ «Об объектах культурного наследия (памятниках истории и культуры) народов Российской Федерации», Положением о комитете по охране объектов культурного наследия Курской области, утвержденным постановлением Губернатора Курской области от 15.09.2020 № 274-пг, ПРИКАЗЫВАЮ:

1. Утвердить прилагаемый предмет охраны объекта культурного наследия регионального значения «Дом жилой», кон. XIX – нач. XX вв., расположенного по адресу: Курская область, Рыльский район, город Рыльск, улица Карла Маркса, дом 39.

2. Контроль за исполнением настоящего приказа возложить на начальника управления разрешительной документации и учета объектов культурного наследия комитета по охране объектов культурного наследия Курской области А.И. Куткову.

3. Приказ вступает в силу со дня его подписания.

Председатель комитета

И.А. Мусьял

УТВЕРЖДЕН
приказом комитета по охране
объектов культурного наследия
Курской области
от 03.03.2023 № 05.3-08/154

ПРЕДМЕТ ОХРАНЫ
объекта культурного наследия регионального значения
«Дом жилой», кон. XIX – нач. XX вв., расположенного по адресу:
Курская область, Рыльский район, город Рыльск,
улица Карла Маркса, дом 39

Градостроительные характеристики объекта:

местоположение и градостроительные характеристики здания кон. XIX – нач. XX вв., его роль в композиционно-планировочной структуре исторического центра г. Рыльск; градостроительная роль в формировании фронта застройки улицы Маркса.

Архитектурные и объемно-пространственные характеристики, конструктивные элементы объекта:

объемно-пространственная композиция двухэтажного кирпичного здания с подвалом кон. XIX – нач. XX вв., состоящего из двух разноуровневых, прямоугольных объемов и входной группы. Южный прямоугольный объем и входная группа перекрыты скатной крышей, северный объем перекрыт вальмовой крышей;

капитальные стены кон. XIX – нач. XX вв., их конструкция и материал: кирпич;

объемно-планировочное решение здания в редакции кон. XIX – нач. XX вв. в пределах капитальных стен и перекрытий (без учета поздних пристроек с восточной стороны);

крыша здания в редакции кон. XIX – нач. XX вв. с печными трубами, ее конструкция, конфигурация, материал, характер кровельного покрытия и стропильной системы, в том числе высотные отметки по венчающему карнизу и коньку кровли;

композиционное решение оформления фасадов здания в редакции кон. XIX – нач. XX вв., включая размер, форму, местоположение и оформление оконных и дверных проемов, включая заложенные кирпичной кладкой, оштукатуренные и окрашенные, в том числе совокупность декоративных элементов;

архитектурно-художественное оформление фасадов двухэтажного южного объема здания в редакции кон. XIX – нач. XX вв., выполненных из кирпича, и выдержанных в стилистике эклектизма: включая прямоугольные оконные проемы, прямоугольные оконные проемы с лучковым завершением, полуциркульные оконные проемы в уровне

второго этажа с архивольтом; вертикальные наборные наличники в виде полуколонн с постаментами, поясками и декорированные сухариками капителями, полуколонки поддерживают профилированные криволинейные фронтоны, которые дополнены декоративным полудужием, размещенным под каждым из фронтонов, аналогичные, но меньшие по размеру полуколонки трех центральных оконных проемов второго этажа обрамляют оконные проемы с полуциркульными завершениями; декоративные карнизы (сандрики) над оконными проемами; крайний северный проем заключен между полуколонн, соединенных пологой аркой профилированного архивольта, верхняя граница которого украшена рядом сухариков; лопатки по углам южного объема здания на всю высоту с вертикальными филенками и с кирпичными выкладками; лопатки с вертикальными филенками в уровне первого этажа, членящие фасад на три объема; каждая из лопаток декорирована тонким пояском в верхней части, а также вытянутой вертикальной филенкой, суженной у концов, на уровне второго этажа угловые лопатки, каждая из которых декорирована тремя уменьшенными вертикальными филенками с суженными концами, на уровне нижней границы оконных проемов второго этажа через весь фасад (и угловые лопатки в том числе) проведен тонкий кирпичный поясок; профилированные венчающий и межэтажный карнизы с выкладками из кирпичной кладки в виде перевернутых треугольников подзора, на уровне венчающего карниза подзор украшен полудужиями раскреповки, над подзором данного карниза проведен ряд вытянутых сухариков; подоконный карниз в виде полочки; фронтоны южного фасада с выкладкой из кирпичной кладки и оконным проемом; пластичный декор со стороны южного (бокового) фасада южного строения: усложненные подзором профилированные карнизы; оконные проемы с обрамлениями, расположенные на уровне второго этажа и повторяющие боковые проемы этого же этажа со стороны центрального фасада; лопатки, западная из которых на уровне второго этажа имеет декор аналогичный лопаткам второго этажа со стороны западного фасада; треугольный фронтон, увенчанный карнизом с сухариками;

архитектурно-художественное оформление фасадов двухэтажного северного объема здания в редакции кон. XIX – нач. XX вв., выполненных из кирпича, и выдержанных в стилистике эклектизма: включая прямоугольные оконные проемы, полуциркульные в завершении оконные проемы в уровне второго этажа; объемные наличники, повторяющие форму проемов, в том числе многоуровневые подоконные полочки; декоративные карнизы (сандрики) над оконными проемами (обрамления трех арочных окон среднего сегмента представляют собой имитацию перекрытых полуциркульными сводами колонн с постаментиками, капителями и каннелюрами, каждое из окон парадного этажа со стороны центрального фасада украшено прямоугольным профилированным сандриком, отстоящим от основной части обрамления, над сандриками проведен кирпичный поясок); раскрепованные пилястры, рустованные в

уровне первого этажа и с вертикальными филенками, в уровне второго этажа, членящие северную часть здания на три объема; венчающий профилированный карниз, включающий пояс сухариков (дентикул) в центральной части главного фасада (по улице Маркса); межэтажный профилированный карниз;

архитектурно-художественное оформление фасадов входной группы здания в редакции кон. XIX – нач. XX вв., выполненных из кирпича, и выдержанных в стилистике эклектизма: полуциркульное окно в уровне второго этажа с объемными наличниками; витражное остекление на северном фасаде; плоская лопатка с венчающей капителью (утраченная); межэтажный профилированный карниз; аттик с полуциркульным завершением;

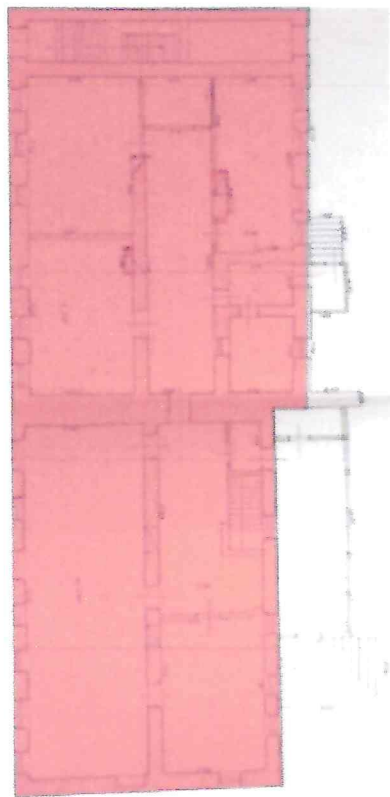
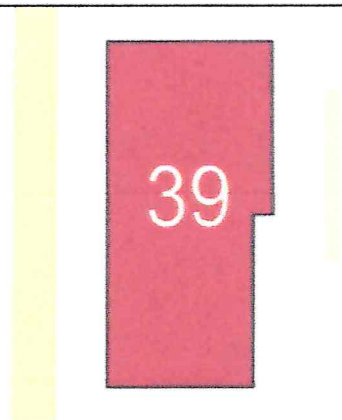
композиционное решение цоколей (уточняется в процессе проведения комплексных научных исследований и осуществления производства реставрационных работ);

способ и вид отделки фасадов в редакции кон. XIX – нач. XX вв.: оштукатуренная и окрашенная кирпичная кладка, колористические решения фасадов (уточняются в процессе проведения комплексных научных исследований и осуществления производства реставрационных работ);

оконные и дверные столярные заполнения в редакции кон. XIX – нач. XX вв., их материал и рисунок расстекловки (уточняется в процессе проведения комплексных научных исследований и осуществления производства реставрационных работ).

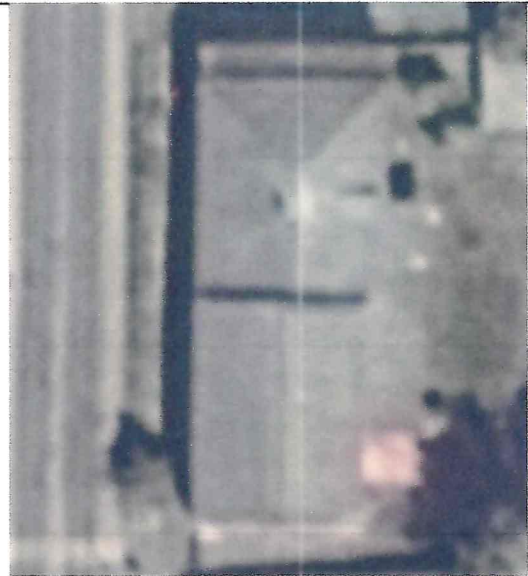
Текстовое описание особенностей	Фотографическое изображение особенностей
Градостроительные характеристики объекта:	
<p>- местоположение и градостроительные характеристики здания кон. XIX - нач. XX вв., его роль в композиционно-планировочной структуре исторического центра г. Рыльск; градостроительная роль в формировании фронта застройки улицы Маркса.</p>	
Архитектурные и объемно-пространственные характеристики, конструктивные элементы объекта:	
<p>- объемно-пространственная композиция двухэтажного кирпичного здания с подвалом кон. XIX - нач. XX вв., состоящего из двух разноуровневых, прямоугольных объемов и входной группы. Южный прямоугольный объем и входная группа перекрыты скатной крышей, северный объем перекрыт вальмовой крышей;</p>	
<p>- капитальные стены кон. XIX - нач. XX вв., их конструкция и материал: кирпич;</p>	

- объемно-планировочное решение здания в редакции кон. XIX - нач. XX вв. в пределах капитальных стен и перекрытий (без учета поздних пристроек с восточной стороны);





- крыша здания в редакции кон. XIX - нач. XX вв. с печными трубами, ее конструкция, конфигурация, материал, характер кровельного покрытия и стропильной системы, в том числе высотные отметки по венчающему карнизу и коньку кровли;



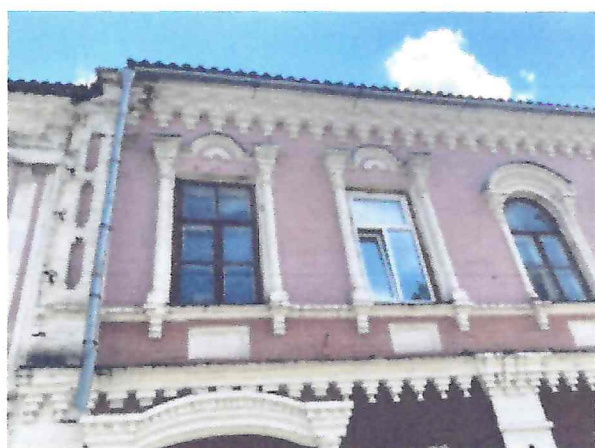
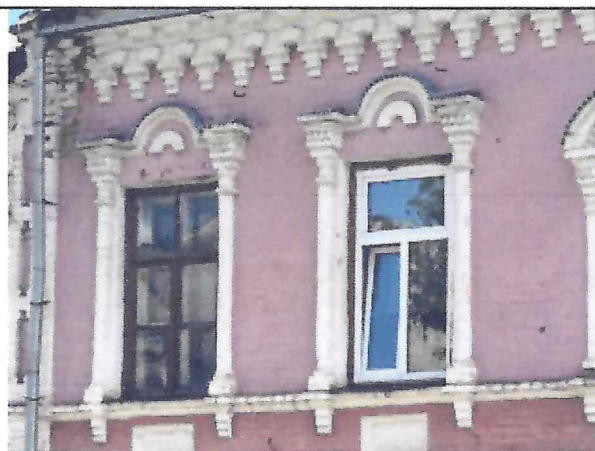
- композиционное решение оформление фасадов здания в редакции кон. XIX - нач. XX вв., включая размер, форму, местоположение и оформление оконных и дверных проемов, включая заложенные кирпичной кладкой, оштукатуренные и окрашенные, в том числе совокупность декоративных элементов;

- архитектурно-художественное оформление фасадов двухэтажного южного объема здания в редакции кон. XIX - нач. XX вв., выполненных из кирпича, и выдержанных в стилистике эклектизма: включая прямоугольные оконные проемы, прямоугольные оконные проемы с лучковым завершением, полуциркульные оконные проемы в уровне второго этажа с архивольтом; вертикальные наборные наличники в виде полуколонн с постаментами, поясками и декорированные сухариками капителями, полуколонны поддерживают профилированные криволинейные фронтоны, которые дополнены декоративным полудушем, размещенным под каждым из фронтоныков, аналогичные, но меньшие по размеру полуколонны трех центральных оконных проемов второго этажа обрамляют оконные проемы с полуциркульными завершениями; декоративные карнизы (сандрики) над оконными проемами; крайний северный проем заключен между полуколонн, соединенных пологой аркой профилированного архивольта, верхняя граница которого украшена рядом сухариков; лопатки по углам южного объема здания на всю высоту с вертикальными филенками и с кирпичными выкладками; лопатки с вертикальными филенками в уровне первого этажа, членящие фасад на три объема; каждая из лопаток декорирована



числе многоуровневые подоконные полочки; декоративные карнизы (сандрики) над оконными проемами (обрамления трех арочных окон среднего сегмента представляют собой имитацию перекрытых полуциркульными сводами колонн с постаментиками, капителями и каннелюрами, каждое из окон парадного этажа со стороны центрального фасада украшено прямоугольным профилированным сандриком, отстоящим от основной части обрамления, над сандриками проведен кирпичный поясok); раскрепованные пилястры, рустованные в уровне первого этажа и с вертикальными филенками, в уровне второго этажа, членящие северную часть здания на три объема; венчающий профилированный карниз, включающий пояс сухариков (дентикул) в центральной части главного фасада (по улице Маркса); межэтажный профилированный карниз;

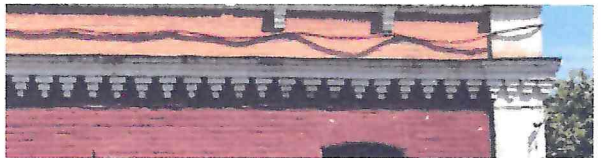
- архитектурно-художественное оформление фасадов входной группы здания в редакции кон. XIX - нач. XX вв., выполненных из кирпича, и выдержанных в стилистике эклектизма: полуциркульное окно в уровне второго этажа с объемными наличниками; витражное остекление на северном фасаде; плоская лопатка с венчающей капителью (утраченная); межэтажный профилированный карниз; аттик с полуциркульным завершением;
- композиционное решение цоколей (уточняется в процессе проведения комплексных научных исследований и осуществления производства реставрационных работ);

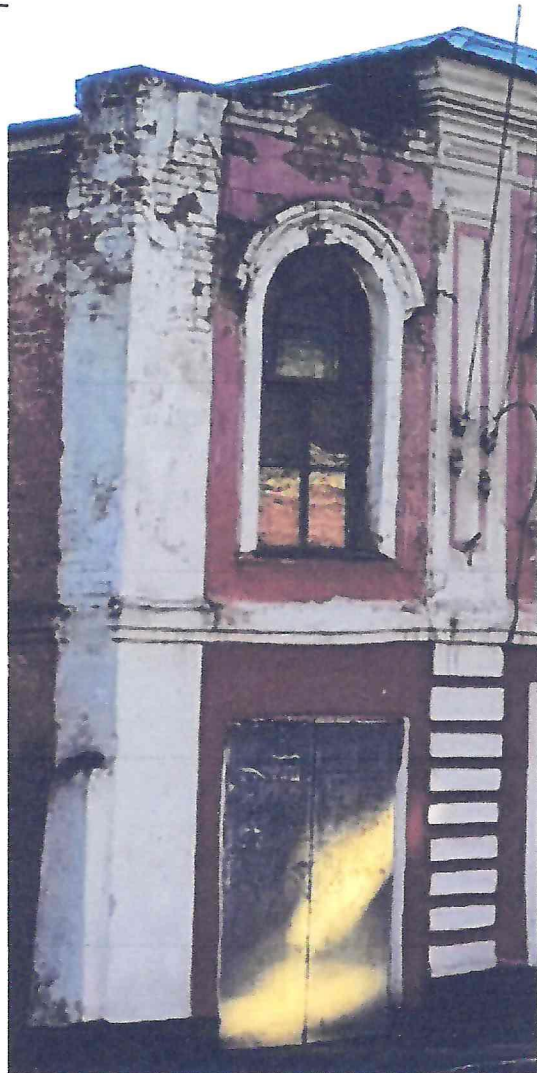


тонким пояском в верхней части, а также вытянутой вертикальной филенкой, суженной у концов, на уровне второго этажа угловые лопатки, каждая из которых декорирована тремя уменьшенными вертикальными филенками с суженными концами, на уровне нижней границы оконных проемов второго этажа через весь фасад (и угловые лопатки в том числе) проведен тонкий кирпичный поясok; профилированные венчающий и межэтажный карнизы с выкладками из кирпичной кладки в виде перевернутых треугольников подзора, на уровне венчающего карниза подзор украшен полудужьями раскреповки, над подзором данного карниза проведен ряд вытянутых сухариков; подоконный карниз в виде полочки; фронтои южного фасада с выкладкой из кирпичной кладки и оконным проемом; пластичный декор со стороны южного (бокового) фасада южного строения: усложненные подзором профилированные карнизы; оконные проемы с обрамлениями, расположенные на уровне второго этажа и повторяющие боковые проемы этого же этажа со стороны центрального фасада; лопатки, западная из которых на уровне второго этажа имеет декор аналогичный лопаткам второго этажа со стороны западного фасада; треугольный фронтои, увенчанный карнизом с сухариками;

- архитектурно-художественное оформление фасадов двухэтажного северного объема здания в редакции кон. XIX - нач. XX вв., выполненных из кирпича, и выдержанных в стилистике эклектизма: включая прямоугольные оконные проемы, полуциркульные в завершении оконные проемы в уровне второго этажа; объемные наличники, повторяющие форму проемов, в том







- способ и вид отделки фасадов в редакции кон. XIX - нач. XX вв.: оштукатуренная и окрашенная кирпичная кладка, колористические решения фасадов (уточняются в процессе проведения комплексных научных исследований и осуществления производства реставрационных работ);
- оконные и дверные столярные заполнения в редакции кон. XIX - нач. XX вв., их материал и рисунок расстекловки (уточняется в процессе проведения комплексных научных исследований и осуществления



производства реставрационных работ).



