



**КОМИТЕТ ПО ОХРАНЕ ОБЪЕКТОВ КУЛЬТУРНОГО НАСЛЕДИЯ  
КУРСКОЙ ОБЛАСТИ**

**П Р И К А З**

от 07.03.2023

№ 05,3-08/200

г. Курск

**Об утверждении предмета охраны объекта культурного наследия  
регионального значения «Дом жилой», 1875 г., расположенного  
по адресу: Курская область, город Курск,  
улица Карла Маркса, дом 46**

В соответствии с Федеральным законом от 25 июня 2002 года № 73-ФЗ «Об объектах культурного наследия (памятниках истории и культуры) народов Российской Федерации», Положением о комитете по охране объектов культурного наследия Курской области, утвержденным постановлением Губернатора Курской области от 15.09.2020 № 274-пг, ПРИКАЗЫВАЮ:

1. Утвердить прилагаемый предмет охраны объекта культурного наследия регионального значения «Дом жилой», 1875 г., расположенного по адресу: Курская область, город Курск, улица Карла Маркса, дом 46.

2. Контроль за исполнением настоящего приказа возложить на начальника управления разрешительной документации и учета объектов культурного наследия комитета по охране объектов культурного наследия Курской области А.И. Куткову.

3. Приказ вступает в силу со дня его подписания.

Председатель комитета

И.А. Мусьял

УТВЕРЖДЕН  
приказом комитета по охране  
объектов культурного наследия  
Курской области  
от 07.03.2023 № 05.3-08/200

**ПРЕДМЕТ ОХРАНЫ**  
**объекта культурного наследия регионального значения**  
**«Дом жилой», 1875 г., расположенного по адресу: Курская область,**  
**город Курск, улица Карла Маркса, дом 46**

**Градостроительные характеристики:**

местоположение и градостроительные характеристики здания кон. XIX в., его роль в композиционно-планировочной структуре Центрального округа города Курск. Расположение объекта на пересечении улиц Карла Маркса и Красный Октябрь, вдоль красных линий застройки, размещение здания на углу квартала, ограниченного улицами: Карла Маркса, Красный Октябрь, Ломакина, 1-ой Пушкарной;

объемно-пространственные габариты и силуэт здания на кон. XIX в.

**Объемно-пространственные характеристики:**

объемно-пространственная композиция двухэтажного здания, приближенного к Г-образной форме в плане, перекрытого вальмовой кровлей с чердачным пространством, с ризалитом под двухскатной кровлей ближе к середине западного фасада (без поздних пристроек);

высотные отметки здания на кон. XIX в. по венчающему карнизу и коньку кровли, количество надземных (2) этажей.

**Конструктивные характеристики:**

конструкция и материал – кирпич – ленточного фундамента (уточняется по результатам изыскательских исследований);

конструкция (тип, местоположение, конфигурация) и материал (кирпич) капитальных стен (на кон. XIX в.);

высотные отметки перекрытия на кон. XIX в.;

конструкция, конфигурации и габариты кровли на кон. XIX в.: вальмовая крыша с деревянной стропильной системой. Материал кровельного покрытия (уточняется по результатам изыскательских исследований); надкровельные элементы: слуховые окна.

**Пространственно-планировочные характеристики:**

пространственно-планировочная структура здания на кон. XIX в. в пределах капитальных стен и перекрытий.

**Архитектурно-художественные характеристики:**

общее композиционное решение и архитектурно-художественное оформление фасадов здания на кон. XIX в. стиле эклектика. Форма, материал и техника исполнения цокольной части. Расположение, габариты,

конфигурация оконных и дверных проемов (клинчатые перемычки первого этажа, лучковые перемычки второго этажа), включая материал и рисунок расстекловки заполнения оконных проемов. Характер и материал отделки фасадов: окрашенные и оштукатуренные: цоколь, фасады, венчающий карниз, декоративные элементы фасадов. Историческое колористическое решение фасадов (уточняется по результатам изыскательских исследований); венчающий выступающий карниз с рядом дентикулов, угловые и рядовые лопатки, гладкий цоколь;

композиция лицевого фасада по ул. Красный Октябрь. Ритмичная композиция фасада на шесть световых осей с равными по ширине простенками, фланкированные гладкими лопатками в группу по три, два и одно оконные проемы, отдаляясь от центрального угла; гладкая штукатурка фасада; прямоугольные оконные проемы первого этажа с рамочными профильными наличниками и горизонтальными подоконниками; оконные проемы второго этажа с лучковым завершением, обрамленные профильными наличниками; угловые и рядовые гладкие лопатки с боковыми выступами, порезанные междуэтажной тягой; междуэтажная тяга, раскрепованная в уровне лопаток; венчающий профилированный карниз с рядом дентикулов;

композиция лицевого фасада по ул. Карла Маркса. Ритмичная композиция фасада на пять световых осей с равными по ширине простенками, фланкированные гладкими лопатками в группу по три оконных проема в центре и по одному по краям; гладкая штукатурка фасада; прямоугольные оконные проемы первого этажа с рамочными профильными наличниками и горизонтальными подоконниками; оконные проемы второго этажа с лучковым завершением, обрамленные профильными наличниками; угловые и рядовые гладкие лопатки с боковыми выступами, порезанные междуэтажной тягой; междуэтажная тяга, раскрепованная в уровне лопаток; венчающий профилированный карниз с рядом дентикулов;

композиция западного дворового фасада. Композиция фасада на две световые оси в ризалите и на две световые оси в левой части фасада, глухая правая половина фасада; гладкая штукатурка фасада; ризалит с деревянным фронтоном под двухскатной кровлей и чердачным пространством, дверной проем с севера; горизонтальная междуэтажная тяга, венчающий профилированный карниз, доходящий до ризалита; прямоугольные оконные проемы первого этажа левой части фасада с рамочными профильными наличниками и горизонтальными подоконниками; оконные проемы второго этажа левой части фасада с лучковым завершением, обрамленные профильными наличниками; угловая гладкая лопатка с боковыми выступами, порезанная междуэтажной тягой;

композиция северного фасада. Ритмичная композиция фасада на три световые оси с равными по ширине простенками, фланкированные гладкими лопатками в группу по два и один оконные проемы второго этажа, дверной проем по центру; одна световая ось с дверным проемом в

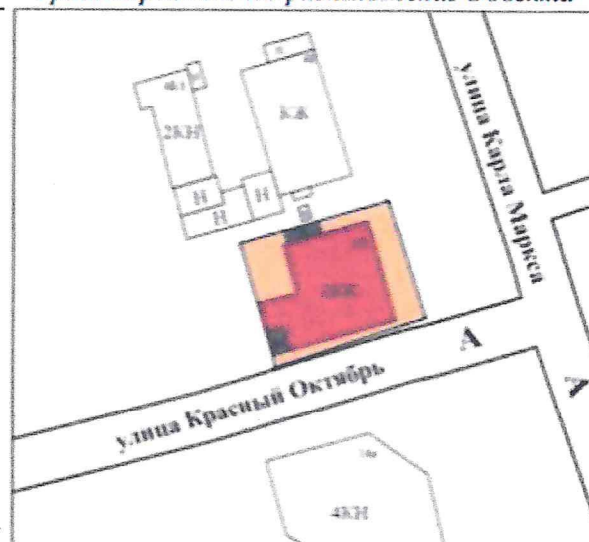
дворовой части фасада; гладкая штукатурка фасада; оконные проемы второго этажа с лучковым завершением, обрамленные профильными наличниками, горизонтальными П-образными подоконниками с декоративными стрельчатými элементами; угловые и рядовые гладкие лопатки с боковыми выступами, порезанные междуэтажной тягой; междуэтажная тяга, раскрепованная в уровне лопаток; венчающий профилированный карниз с рядом дентикул.


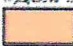

Текстовое описание особенностей	Фотографическое изображение особенностей
<b>Градостроительные характеристики объекта:</b>	
<p>– местоположение и градостроительные характеристики здания кон. XIX в., его роль в композиционно-планировочной структуре Центрального округа города Курск. Расположение Объекта на пересечении улиц Карла Маркса и Красный Октябрь, вдоль красных линий застройки, размещение здания на углу квартала, ограниченного улицами: Карла Маркса, Красный Октябрь, Ломкина, 1-ой Пушкарной;</p>	<p><i>Фрагмент современной градостроительной ситуации</i></p>   <p>■ - объект культурного регионального значения «Дом жилой», кон. XIX в.</p> <p><i>Расположение Объекта на пересечении улиц</i></p>

*Карла Маркса и Красный Октябрь*



*Градостроительное расположение Объекта*



-  - объект культурного регионального значения «Дом жилой», кон. XIX в.
-  - территория Объекта
-  - поздние постройки

*объемно-пространственные габариты и силуэт здания на кон. XIX в.*

— объемно-пространственные габариты и силуэт здания на кон. XIX в.

**Объемно-пространственные характеристики:**

— объемно-пространственная композиция двухэтажного здания, приближенного к Г-образной форме в плане, перекрытого вальмовой кровлей с чердачным пространством, с ризалитом под двухскатной кровлей ближе к середине западного фасада (без поздних пристроек);



*объемно-пространственная композиция здания*

<p>– высотные отметки здания на кон. XIX в. по венчающему карнизу и коньку кровли, количество надземных (2) этажей.</p>	 <p style="text-align: center;"><i>высотные отметки здания на кон. XIX в.</i></p>
<p><b>Конструктивные характеристики:</b></p>	
<p>– конструкция и материал - кирпич - ленточного фундамента (<i>уточняется по результатам изыскательских исследований</i>):</p>	 <p style="text-align: center;"><i>конструкция и материал Объекта</i></p>
<p>– конструкция (тип, местоположение, конфигурация) и материал (кирпич) капитальных стен (на кон. XIX в.):</p>	
<p>– высотные отметки перекрытия на кон. XIX в.:</p>	
<p>– конструкция, конфигурации и габариты кровли на кон. XIX в.: вальмовая крыша с деревянной стропильной системой. Материал кровельного покрытия (<i>уточняется по результатам изыскательских исследований</i>): надкровельные элементы: слуховые окна.</p>	   <p style="text-align: center;"><i>крыша Объекта</i></p>
<p><b>Пространственно-планировочные характеристики:</b></p>	
<p>– пространственно-планировочная структура здания на кон. XIX в. в пределах капитальных стен и перекрытий.</p>	<p style="text-align: center;"><i>пространственно-планировочная структура здания на конец XIX в. в пределах капитальных стен и перекрытий: План первого этажа</i></p>



перемычки второго этажа), включая материал и рисунок расстекловки заполнений оконных проемов. Характер и материал отделки фасадов: окрашенные и оштукатуренные: цоколь, фасады, венчающий карниз, декоративные элементы фасадов. Историческое колористическое решение фасадов (*уточняется по результатам изыскательских исследований*): Венчающий выступающий карниз с рядом дентикул, угловые и рядовые лопатки, гладкий цоколь;



*Угол фасадов на пересечении ул. Карла Маркса и Красного Октября*



*Вид на дворовый западный фасад и лицевой фасад по ул. Красный Октябрь*



*Композиция лицевого фасада по ул. Карла Маркса и дворового северного фасада*

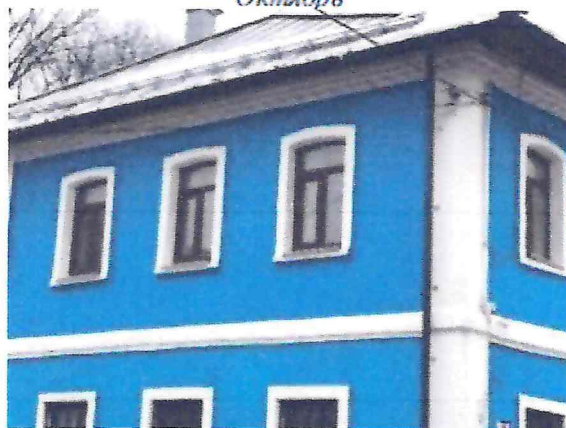


*Венчающий карниз и угловая лопатка*

— композиция лицевого фасада по ул. Красный Октябрь. Ритмичная композиция фасада на шесть световых осей с равными по ширине простенками, фланкированные гладкими лопатками в группу по три, два и одно оконные проемы, отдаляясь от центрального угла; гладкая штукатурка фасада; прямоугольные оконные проемы первого этажа с рамочными профильными наличниками и горизонтальными подоконниками; оконные проемы второго этажа с лучковым завершением, обрамленные профильными наличниками; угловые и рядовые гладкие лопатки с боковыми выступами, порезанные междуэтажной тягой; междуэтажная тяга, раскрепованная в уровне лопаток; венчающий профилированный карниз с рядом дентикул;



композиция лицевого фасада по ул. Красный Октябрь



Декоративные элементы оконных проемов второго этажа: венчающий карниз



Декоративные элементы оконных проемов первого этажа: междуэтажная тяга

— композиция лицевого фасада по ул. Карла Маркса. Ритмичная композиция фасада на пять световых осей с равными по ширине простенками, фланкированные гладкими лопатками в группу по три оконных проема в центре и по одному по краям; гладкая штукатурка фасада; прямоугольные оконные проемы первого этажа с рамочными профильными наличниками и горизонтальными подоконниками; оконные проемы второго этажа с



композиция лицевого фасада по ул. Карла Маркса

лучковым завершением, обрамленные профильными наличниками; угловые и рядовые гладкие лопатки с боковыми выступами, порезанные междуэтажной тягой; междуэтажная тяга, раскрепованная в уровне лопаток; венчающий профилированный карниз с рядом дентикул;

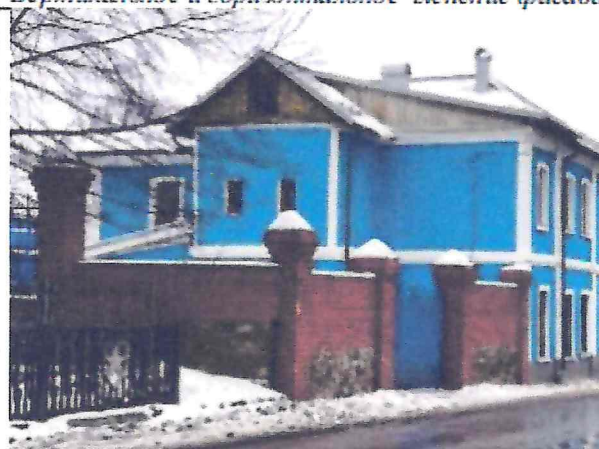


*Декоративное оформление фасада*



*Вертикальное и горизонтальное членение фасада*

— *композиция западного дворового фасада.* Композиция фасада на две световые оси в ризалите и на две световые оси в левой части фасада, глухая правая половина фасада; гладкая штукатурка фасада; ризалит с деревянным фронтоном под двухскатной кровлей и чердачным пространством, дверной проем с севера; горизонтальная междуэтажная тяга, венчающий профилированный карниз, доходящий до ризалита; прямоугольные оконные проемы первого этажа левой части фасада с рамочными профильными наличниками и горизонтальными подоконниками; оконные проемы второго этажа левой части фасада с лучковым завершением, обрамленные профильными наличниками; угловая гладкая лопатка с боковыми выступами, порезанная междуэтажной тягой;

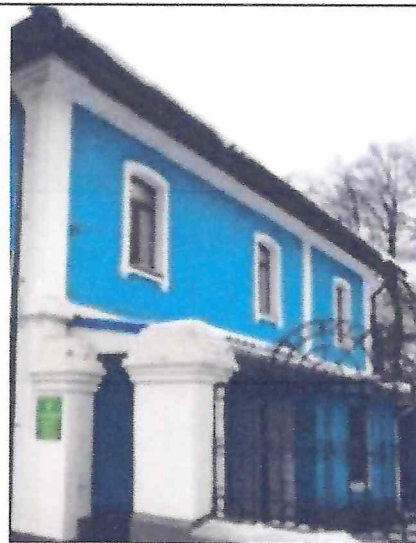


*композиция западного дворового фасада*

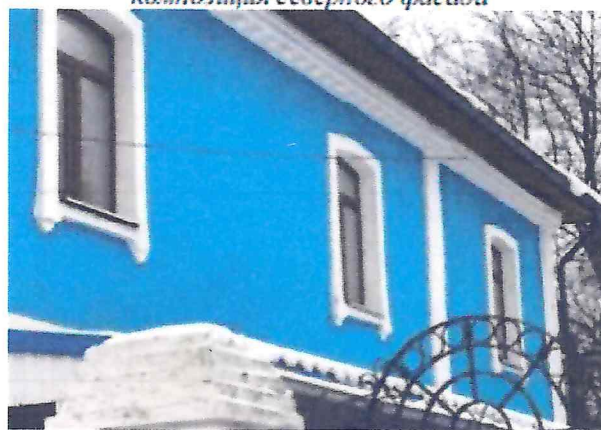


*Ризалит с фронтоном*

– композиция северного фасада. Ритмичная композиция фасада на три световые оси с равными по ширине простенками, фланкированные гладкими лопатками в группу по два и один оконные проемы второго этажа, дверной проем по центру; одна световая ось с дверным проемом в дворовой части фасада; гладкая штукатурка фасада; оконные проемы второго этажа с лучковым завершением, обрамленные профильными наличниками, горизонтальными П-образными подоконниками с декоративными стрельчатыми элементами; угловые и рядовые гладкие лопатки с боковыми выступами, порезанные междуэтажной тягой; междуэтажная тяга, раскрепованная в уровне лопаток, венчающий профилированный карниз с рядом дентикул.



*композиция северного фасада*



*Обрамление оконных проемов второго этажа, венчающий карниз*

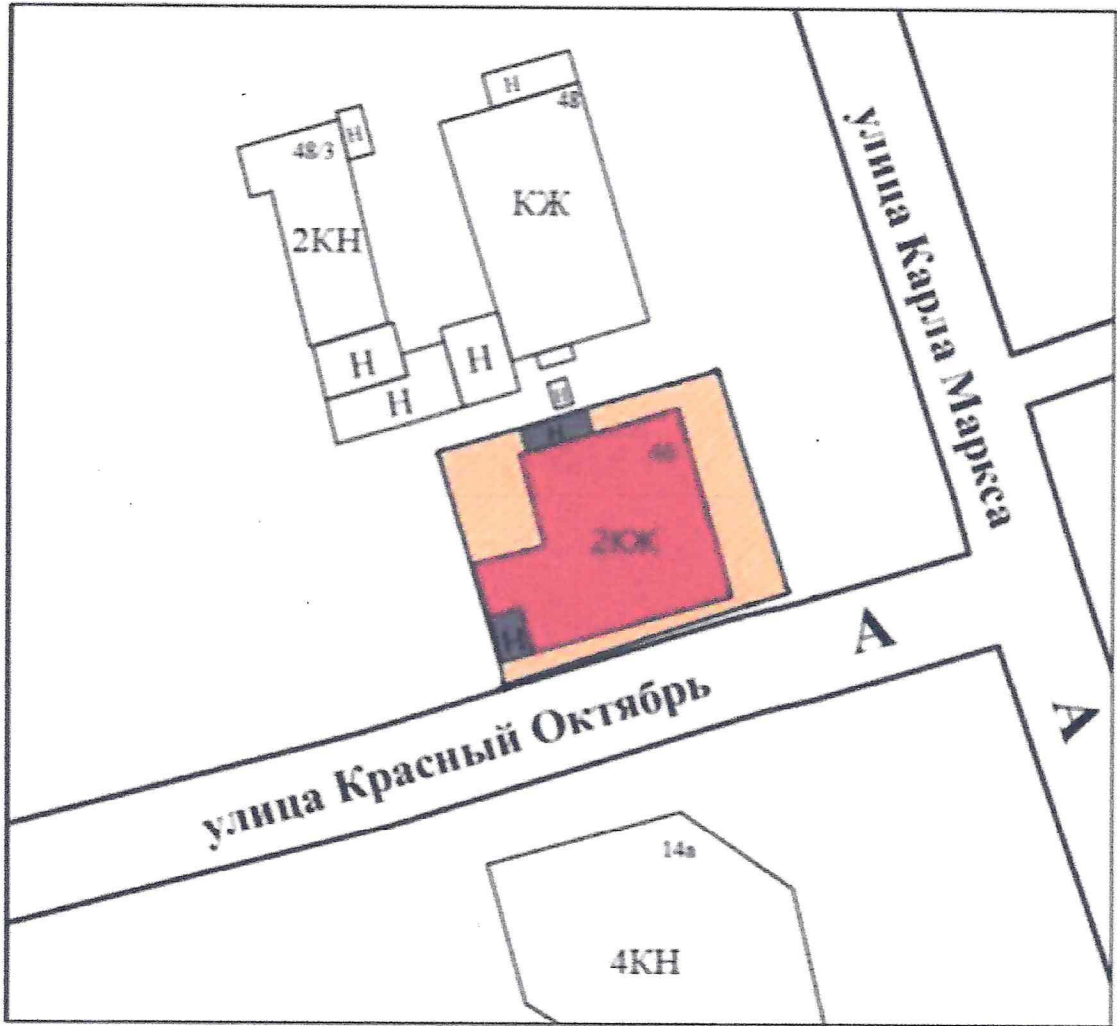


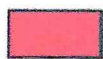

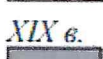
*одна световая ось с дверным проемом в дворовой части фасада*



*Декоративное исполнение фасада*

## Планировочная структура участка



-  - объект культурного регионального значения «Дом жилой», кон. XIX в.
-  - территория объекта культурного регионального значения «Дом жилой», кон. XIX в.
-  - поздние постройки