



КОМИТЕТ ПО ОХРАНЕ ОБЪЕКТОВ КУЛЬТУРНОГО НАСЛЕДИЯ
КУРСКОЙ ОБЛАСТИ

П Р И К А З

от 03.03.2023

№ 03,3-08/166

г. Курск

**Об утверждении предмета охраны объекта культурного наследия
регионального значения «Дом жилой», кон. XIX – нач. XX вв.,
расположенного по адресу: Курская область, Рыльский район,
город Рыльск, улица Урицкого, дом 89**

В соответствии с Федеральным законом от 25 июня 2002 года № 73-ФЗ «Об объектах культурного наследия (памятниках истории и культуры) народов Российской Федерации», Положением о комитете по охране объектов культурного наследия Курской области, утвержденным постановлением Губернатора Курской области от 15.09.2020 № 274-пг, ПРИКАЗЫВАЮ:

1. Утвердить прилагаемый предмет охраны объекта культурного наследия регионального значения «Дом жилой», кон. XIX – нач. XX вв., расположенного по адресу: Курская область, Рыльский район, город Рыльск, улица Урицкого, дом 89.

2. Контроль за исполнением настоящего приказа возложить на начальника управления разрешительной документации и учета объектов культурного наследия комитета по охране объектов культурного наследия Курской области А.И. Куткову.

3. Приказ вступает в силу со дня его подписания.

Председатель комитета

И.А. Мусьял

УТВЕРЖДЕН
приказом комитета по охране
объектов культурного наследия
Курской области
от 03.03.2023 № 05.3-02/166

ПРЕДМЕТ ОХРАНЫ
объекта культурного наследия регионального значения
«Дом жилой», кон. XIX – нач. XX вв., расположенного по адресу:
Курская область, Рыльский район, город Рыльск,
улица Урицкого, дом 89

Градостроительные характеристики объекта:

местоположение и градостроительные характеристики здания конца XIX – начала XX вв., его роль в композиционно-планировочной структуре исторического центра г. Рыльск; градостроительная роль в формировании фронтальной застройки улицы Урицкого.

Архитектурные и объемно-пространственные характеристики, конструктивные элементы объекта:

объемно-пространственная композиция прямоугольного в плане одноэтажного кирпичного здания на высоком цоколе конца XIX – начала XX вв., с деревянной пристройкой, перекрытого вальмовой кровлей;

капитальные стены конца XIX – начала XX вв., их конструкция и материал: кирпич, древесина;

объемно-планировочное решение здания XIX – начала XX вв. в пределах капитальных стен и перекрытий;

крыша здания в редакции XIX – начала XX вв., ее конструкция, конфигурация, материал, характер кровельного покрытия и стропильной системы, в том числе высотные отметки по венчающему карнизу и коньку кровли;

композиционное решение и архитектурно-художественное оформление кирпичного цоколя в редакции конца XIX – начала XX вв., включая филенки по оконным осям; лопатки, украшенные филенками;

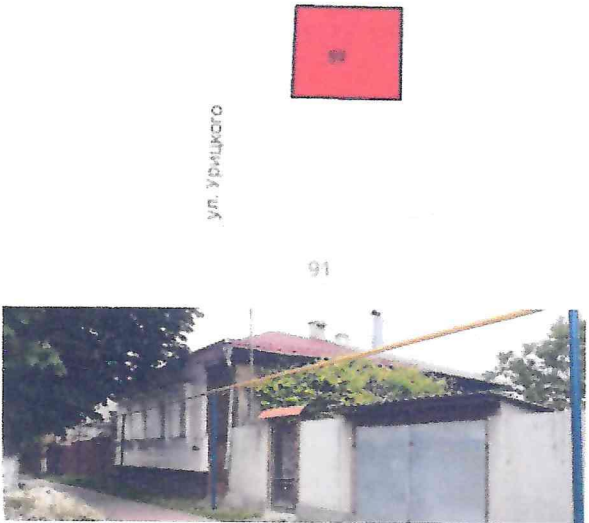
композиционное решение и оформление фасада здания в редакции конца XIX – начала XX вв., включая размер, форму, местоположение и оформление оконных и дверных проемов, в том числе совокупность декоративных элементов;

архитектурно-художественное оформление фасадов здания в редакции конца XIX – начала XX веков, выполненного из кирпича, включая: систему угловых и межоконных лопаток, опирающихся на базы с филенками, фланкирующих группу по два окна, с горизонтальным членением в виде профилированных карнизов в уровне подоконного и

надоконного карнизов; цокольный профилированный карниз с полочкой, профилированный венчающий карниз с дентикулами, раскрепованный над лопатками; гладкие оконные наличники в виде лент с лучковыми завершениями и замковыми камнями, украшенные вторым рядом полуналичников; лучковые сандрики с замковыми камнями; подоконные профилированные карнизы с узором;

способ и вид отделки фасадов: кирпичная кладка, цветовое решение фасадов (уточняются в процессе проведения комплексных научных исследований и осуществления производства реставрационных работ);

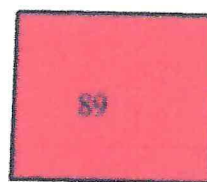
оконные и дверные столярные заполнения, рисунок расстекловки и материал – древесина (уточняются в процессе проведения комплексных научных исследований и осуществления производства реставрационных работ).

Текстовое описание особенностей	Фотографическое изображение особенностей
Градостроительные характеристики объекта:	
<p>- местоположение и градостроительные характеристики здания конца XIX - начала XX вв., его роль в композиционно-планировочной структуре исторического центра г. Рыльск; градостроительная роль в формировании фронтальной застройки улицы Урицкого.</p>	 <p>The photograph shows a street view of a building. A red square is overlaid on the building's roof area, with the number '91' inside it. The street name 'ул. Урицкого' is written vertically on the left side of the image. The building number '91' is also visible on the wall above the entrance.</p>
Архитектурные и объемно-пространственные характеристики, конструктивные элементы объекта:	

- объемно-пространственная композиция прямоугольного в плане одноэтажного кирпичного здания с цокольным этажом конца XIX - начала XX вв., с пристройкой, перекрытого вальмовой кровлей;



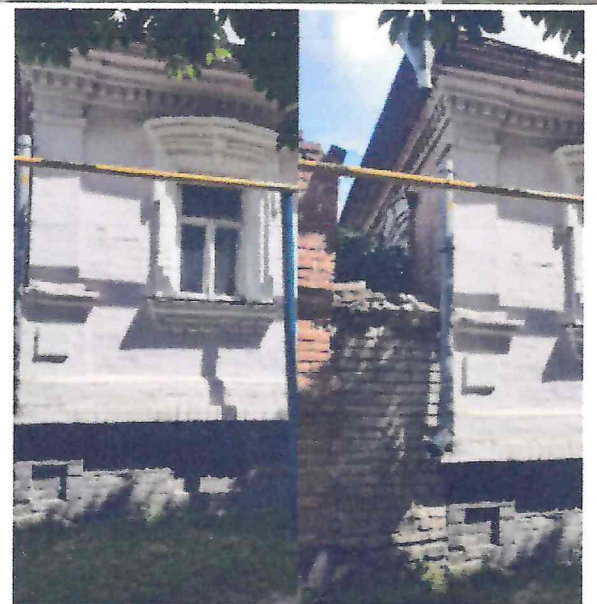
- капитальные стены конца XIX - начала XX вв., их конструкция и материал: кирпич, древесина;



- композиционное решение и оформление фасада здания в редакции конца XIX - начала XX вв., включая размер, форму, местоположение и оформление оконных и дверных проемов, в том числе совокупность декоративных элементов;



- архитектурно-художественное оформление фасадов здания в редакции конца XIX – начала XX веков, выполненного из кирпича, включая: систему угловых и межоконных лопаток, опирающихся на базы с филенками, фланкирующих группу по два окна, с горизонтальным членением в виде профилированных карнизов в уровне подоконного и надоконного карнизов; цокольный профилированный карниз с полочкой, профилированный венчающий карниз с дентикулами, раскрепованный над лопатками; гладкие оконные наличники в виде лент с лучковыми завершениями и замковыми камнями, украшенные вторым рядом полуналичников; лучковые сандрики с замковыми камнями; подоконные профилированные карнизы с узором;



- способ и вид отделки фасадов: кирпичная кладка, цветное решение фасадов (уточняются в процессе проведения комплексных научных исследований и осуществления производства реставрационных работ);



- оконные и дверные столярные заполнения, рисунок расстекловки и материал – древесина (уточняются в процессе проведения комплексных научных исследований и осуществления производства реставрационных работ).

