

## АДМИНИСТРАЦИЯ КУРСКОЙ ОБЛАСТИ

### КОМИТЕТ ПО ОХРАНЕ ОБЪЕКТОВ КУЛЬТУРНОГО НАСЛЕДИЯ КУРСКОЙ ОБЛАСТИ

#### П Р И К А З

от 01.06.2022

№ 05.4-08/654

г. Курск

**Об утверждении границ и режима использования территории объекта культурного наследия регионального значения «Индивидуальная могила комиссара Будко Г.М., погибшего в 1919 году в период гражданской войны. Обелиск установлен в 1924 году», 1919 г., 1924 г., расположенного по адресу: Курская область, Курский район, ст. Отрешково Винниковского сельсовета (на территории ж.д. станции Отрешково)**

В соответствии с Федеральным законом от 25 июня 2002 г. № 73-ФЗ «Об объектах культурного наследия (памятниках истории и культуры) народов Российской Федерации», Законом Курской области от 29 декабря 2005 г. № 120-ЗКО «Об объектах культурного наследия Курской области», пунктом 3.10 Положения о комитете по охране объектов культурного наследия Курской области, утвержденного постановлением Губернатора Курской области от 15.09.2020 № 274-пг, ПРИКАЗЫВАЮ:

1. Утвердить:

границы территории объекта культурного наследия регионального значения «Индивидуальная могила комиссара Будко Г.М., погибшего в 1919 году в период гражданской войны. Обелиск установлен в 1924 году», 1919 г., 1924 г., расположенного по адресу: Курская область, Курский район, ст. Отрешково Винниковского сельсовета (на территории ж.д. станции Отрешково), согласно приложению № 1 к настоящему приказу;

режим использования территории объекта культурного наследия регионального значения «Индивидуальная могила комиссара Будко Г.М., погибшего в 1919 году в период гражданской войны. Обелиск установлен в 1924 году», 1919 г., 1924 г., расположенного по адресу: Курская область, Курский район, ст. Отрешково Винниковского сельсовета (на территории

ж.д. станции Отрешково), согласно приложению № 2 к настоящему приказу.

2. Контроль за исполнением настоящего приказа возложить на начальника отдела разрешительной документации и учета объектов культурного наследия комитета по охране объектов культурного наследия Курской области А.И. Куткову.

Председатель комитета

A handwritten signature in black ink, appearing to read 'И.А. Мусьял', written in a cursive style.

И.А. Мусьял

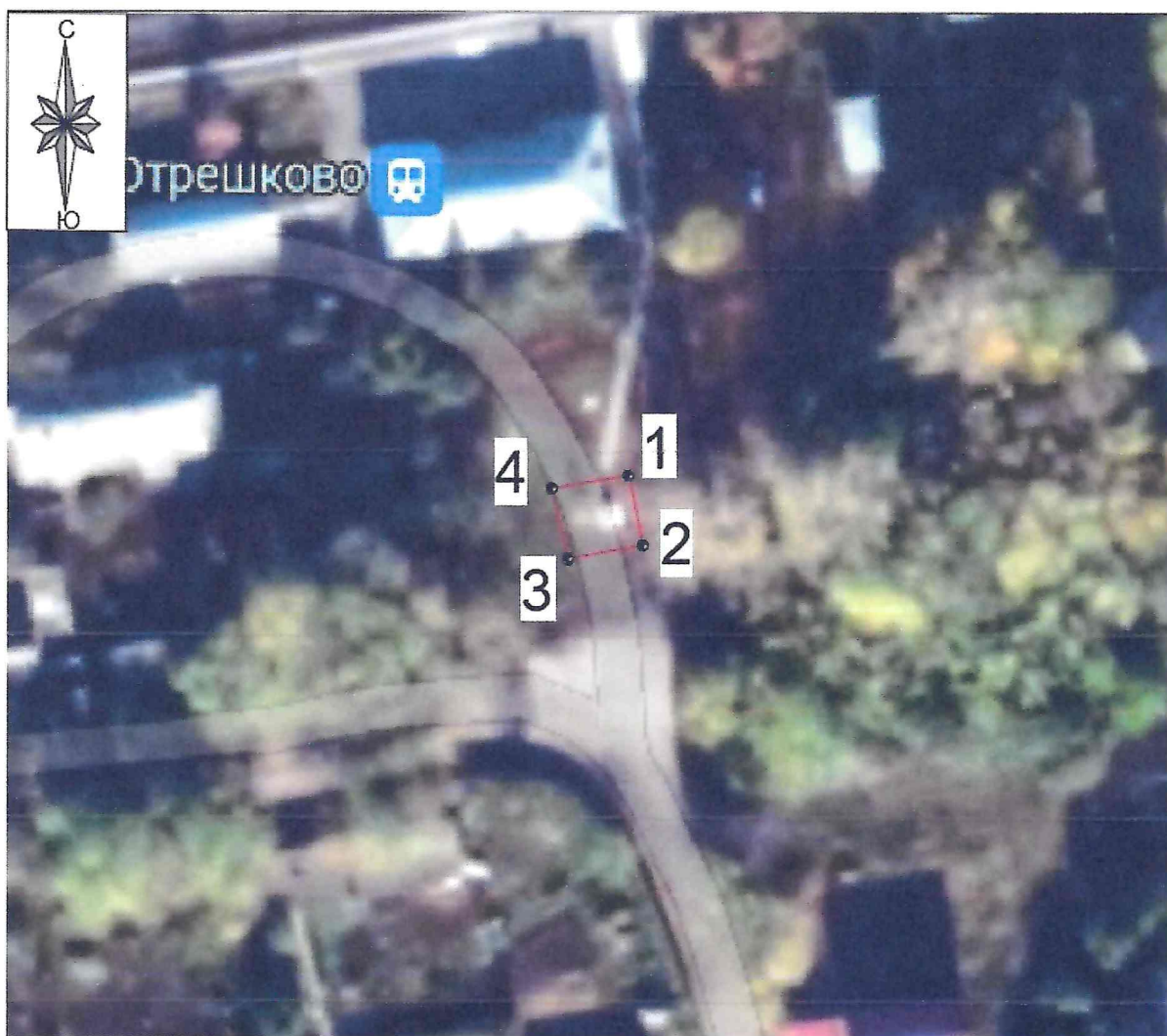
Приложение № 1  
к приказу комитета по охране  
объектов культурного наследия  
Курской области  
от 01.06.2022 № 05.4-08/654

**Границы территории объекта культурного наследия  
регионального значения «Индивидуальная могила комиссара  
Будко Г.М., погибшего в 1919 году в период гражданской войны.  
Обелиск установлен в 1924 году», 1919 г., 1924 г., расположенного  
по адресу: Курская область, Курский район, ст. Отрешково  
Винниковского сельсовета (на территории ж.д. станции Отрешково)**



Границы территории объекта культурного наследия представляют собой замкнутый контур и проходят по часовой стрелке следующим образом:

- От точки 1 в юго-восточном направлении до точки 2;
- От точки 2 в юго-западном направлении до точки 3;
- От точки 3 в северо-западном направлении до точки 4;
- От точки 4 в северо-восточном направлении до исходной точки 1.

Карта (схема) границ территории объекта культурного наследия регионального значения «Индивидуальная могила комиссара Будко Г.М., погибшего в 1919 году в период гражданской войны. Обелиск установлен в 1924 году», 1919 г., 1924 г., расположенного по адресу: Курская область, Курский район, ст. Отрешково Винниковского сельсовета (на территории ж.д. станции Отрешково)



Условные обозначения:

-  - граница территории объекта культурного наследия
-  1 - характерная точка объекта

Приложение к границам территории объекта культурного наследия регионального значения «Индивидуальная могила комиссара Будко Г.М., погибшего в 1919 году в период гражданской войны. Обелиск установлен в 1924 году», 1919 г., 1924 г., расположенного по адресу: Курская область, Курский район, ст. Отрешково Винниковского сельсовета (на территории ж.д. станции Отрешково)

**Координаты характерных (поворотных) точек границ территории объекта культурного наследия регионального «Индивидуальная могила комиссара Будко Г.М., погибшего в 1919 году в период гражданской войны. Обелиск установлен в 1924 году», 1919 г., 1924 г., расположенного по адресу: Курская область, Курский район, ст. Отрешково Винниковского сельсовета (на территории ж.д. станции Отрешково)**

Сведения о местоположении границ объекта		
Координаты характерных (поворотных) точек в системе координат МСК-46		
Среднее квадратическое отклонение положения характерной точки, $m = 0,10$		
Сведения о характерных точках границ объекта		
Обозначение характерных точек границ	Координаты, м	
	X	Y
1	427 665,76	1 320 296,73
2	427 660,59	1 320 297,76
3	427 659,59	1 320 292,25
4	427 664,81	1 320 291,07
1	427 665,76	1 320 296,73

Приложение № 2

к приказу комитета по охране  
объектов культурного наследия  
Курской области

от 01.06.2022 № 05.4-08/654

### **Режим**

**использования территории объекта культурного наследия  
регионального значения «Индивидуальная могила комиссара  
Будко Г.М., погибшего в 1919 году в период гражданской войны.  
Обелиск установлен в 1924 году», 1919 г., 1924 г., расположенного  
по адресу: Курская область, Курский район, ст. Отрешково  
Винниковского сельсовета (на территории ж.д. станции Отрешково)**

На территории объекта культурного наследия

#### **разрешается:**

проведение работ по сохранению объекта культурного наследия;  
проведение работ по благоустройству и озеленению территории  
объекта культурного наследия, оборудование территории элементами  
освещения, малыми архитектурными формами;

применение при благоустройстве и оборудовании территории  
отделочных материалов и дорожных покрытий нейтральной цветовой  
гаммы и фактуры;

дозахоронение останков, исторически связанных с объектом  
культурного наследия, найденных в ходе поисковых работ;

#### **запрещается:**

хозяйственная деятельность любого вида, ведущая к разрушению,  
искажению исторического облика объекта культурного наследия,  
изменению уровня грунтовых вод;

любое строительство, не связанное с восстановлением исторических  
утраченных элементов объекта культурного наследия;

размещение любых рекламных конструкций на территории объекта  
культурного наследия;

проведение любых земляных работ без опережающих  
археологических исследований;

любое динамическое воздействие на грунты в зоне их  
взаимодействия с объектом культурного наследия, создающее  
разрушающие вибрационные нагрузки;

самовольная посадка и вырубка насаждений, кроме санитарных  
рубок;

прокладка инженерных коммуникаций наземным и надземным  
способом, за исключением временных, необходимых для проведения  
ремонтно-реставрационных работ.