



**КОМИТЕТ ПО ОХРАНЕ ОБЪЕКТОВ КУЛЬТУРНОГО НАСЛЕДИЯ
КУРСКОЙ ОБЛАСТИ**

П Р И К А З

от 03.02.2023

№ 05.3-08/85

г. Курск

**Об утверждении предмета охраны объекта культурного наследия
регионального значения «Дом жилой», кон. XIX – нач. XX вв.,
расположенного по адресу: Курская область, Рыльский район,
город Рыльск, улица Розы Люксембург, дом 1**

В соответствии с Федеральным законом от 25 июня 2002 года № 73-ФЗ «Об объектах культурного наследия (памятниках истории и культуры) народов Российской Федерации», Положением о комитете по охране объектов культурного наследия Курской области, утвержденным постановлением Губернатора Курской области от 15.09.2020 № 274-пг, ПРИКАЗЫВАЮ:

1. Утвердить прилагаемый предмет охраны объекта культурного наследия регионального значения «Дом жилой», кон. XIX – нач. XX вв., расположенного по адресу: Курская область, Рыльский район, город Рыльск, улица Розы Люксембург, дом 1.

2. Контроль за исполнением настоящего приказа возложить на начальника управления разрешительной документации и учета объектов культурного наследия комитета по охране объектов культурного наследия Курской области А.И. Куткову.

3. Приказ вступает в силу со дня его подписания.

И.о. председателя комитета

А.Ю. Потанин

УТВЕРЖДЕН
приказом комитета по охране
объектов культурного наследия
Курской области
от 03.02.2023 № 05.3-08/85

ПРЕДМЕТ ОХРАНЫ

**объекта культурного наследия регионального значения
«Дом жилой», кон. XIX – нач. XX вв., расположенного по адресу:
Курская область, Рыльский район, город Рыльск,
улица Розы Люксембург, дом 1**

Градостроительные характеристики объекта:

местоположение и градостроительные характеристики здания кон. XIX – нач. XX вв., его роль в композиционно-планировочной структуре исторического центра г. Рыльск; градостроительная роль в формировании фронта застройки улицы Розы Люксембург.

Архитектурные и объемно-пространственные характеристики, конструктивные элементы объекта:

объемно-пространственная композиция двухэтажного здания кон. XIX – нач. XX вв. прямоугольного объема, перекрытого скатной кровлей;

капитальные стены кон. XIX – нач. XX вв., их конструкция и материал: кирпич, древесина (первый этаж выполнен из кирпича, а второй – бревенчатый, облицованный кирпичом – уточняется в процессе проведения комплексных научных исследований и осуществления производства реставрационных работ);

объемно-планировочное решение здания в редакции кон. XIX – нач. XX вв. в пределах капитальных стен и перекрытий (без учета поздних пристроек с восточной и с южной сторон);

крыша здания в редакции кон. XIX – нач. XX вв. с печной трубой, ее конструкция, конфигурация, материал, характер кровельного покрытия и стропильной системы, в том числе высотные отметки по венчающему карнизу и коньку кровли;

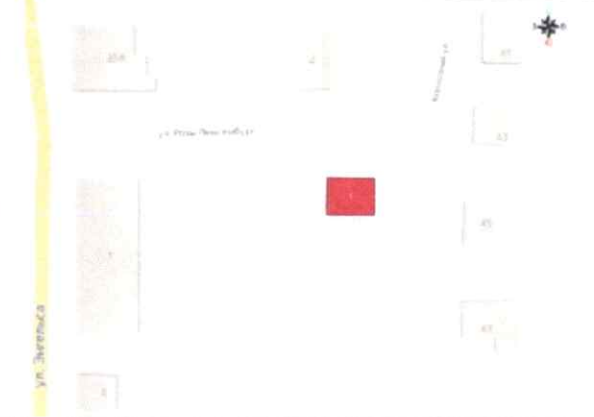
композиционное решение оформление фасадов здания в редакции кон. XIX – нач. XX вв., включая размер, форму, местоположение и оформление оконных и дверных проемов;

архитектурно-художественное оформление фасадов здания в редакции кон. XIX – нач. XX вв., выполненных из кирпича, и выдержанных в стилистике эклектизма, включающее: оконные проемы со стороны центрального (северного) фасада, имеющие дугообразные-лучковые перемычки верха и профилированные обрамления с лучковыми завершениями, в верхней трети вертикальных боковых

элементов обрамления – расширения в виде «ушек», в подоконной части декор дополнен гладким скобообразным элементом; многоуровневые подоконные полочки в уровне первого этажа; широкий цокольный карниз простого профиля, включающий пояс сухариков и тонкий поясок выше; развитый венчающий профилированный карниз с рядом сухариков; пилястры в уровне второго этажа, декорированные поясками, находящимися на высоте нижней и верхней границ оконных проемов; лопатки из кирпичной кладки в уровне первого (цокольного) этажа; плоскость первого этажа центрального фасада разделена выступом гладкой лопатки на два сегмента; декоративные элементы второго этажа центрального фасада (венчающий карниз, оконные обрамления, пояски, пилястры) повторяются и сохраняются и на боковом (западном) фасаде здания (разделительная лопатка отсутствует); композиционное решение цоколя и архитектурно-художественное оформление оконных проемов в уровне первого (цокольного) этажа (уточняется в процессе проведения комплексных научных исследований и осуществления производства реставрационных работ);

способ и вид отделки фасадов в редакции кон. XIX – нач. XX вв.: оштукатуренная кирпичная кладка и окрашенная; колористические решения фасадов (уточняются в процессе проведения комплексных научных исследований и осуществления производства реставрационных работ);

оконные и дверные столярные заполнения в редакции кон. XIX – нач. XX вв., их материал и рисунок расстекловки (уточняется в процессе проведения комплексных научных исследований и осуществления производства реставрационных работ).

Текстовое описание особенностей	Фотографическое изображение особенностей
Градостроительные характеристики объекта:	
<p>- местоположение и градостроительные характеристики здания кон. XIX - нач. XX вв., его роль в композиционно-планировочной структуре исторического центра г. Рыльск; градостроительная роль в формировании фронта застройки улицы Розы Люксембург.</p>	

Архитектурные и объемно-пространственные характеристики, конструктивные элементы объекта:

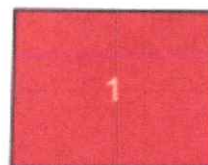
- объемно-пространственная композиция двухэтажного здания кон. XIX - нач. XX вв. прямоугольного объема, перекрытого скатной кровлей;

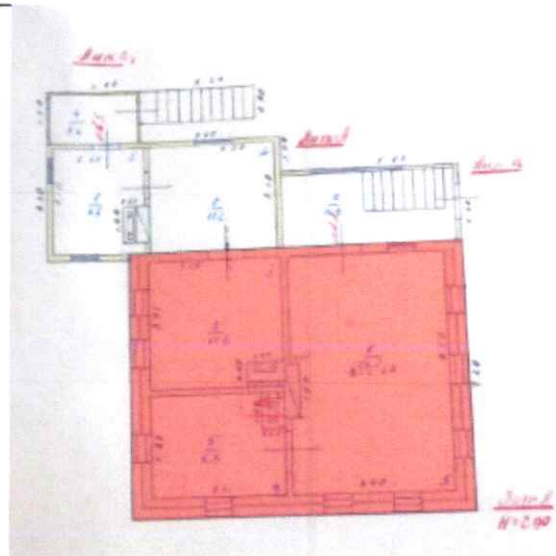


- капитальные стены кон. XIX - нач. XX вв., их конструкция и материал: кирпич, древесина (первый этаж выполнен из кирпича, а второй – бревенчатый, облицованный кирпичом - уточняется в процессе проведения комплексных научных исследований и осуществления производства реставрационных работ);



- объемно-планировочное решение здания в редакции кон. XIX - нач. XX вв. в пределах капитальных стен и перекрытий (без учета поздних пристроек с восточной и с южной сторон);

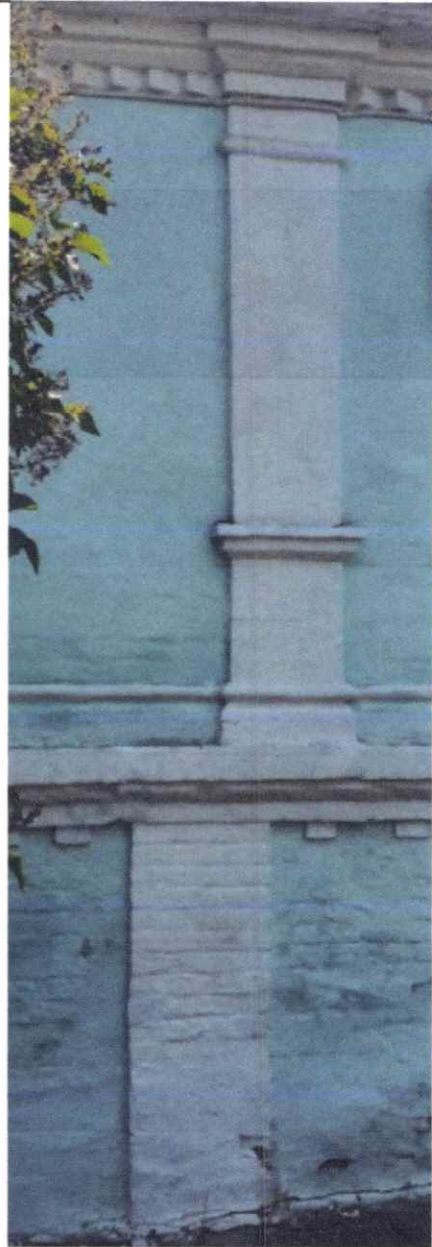




	
<p>- крыша здания в редакции кон. XIX - нач. XX вв. с печной трубой, ее конструкция, конфигурация, материал, характер кровельного покрытия и стропильной системы, в том числе высотные отметки по венчающему карнизу и коньку кровли;</p>	
<p>- композиционное решение оформление фасадов здания в редакции кон. XIX - нач. XX вв., включая размер, форму, местоположение и оформление оконных и дверных проемов;</p> <p>- архитектурно-художественное оформление фасадов здания в редакции кон. XIX - нач. XX вв., выполненных из кирпича, и выдержанных в стилистике эклектизма, включающее: оконные проемы со стороны центрального (северного) фасада, имеющие дугообразные-лучковые переемычки верха и профилированные обрамления с лучковыми завершениями, в верхней трети вертикальных боковых элементов обрамления - расширения в виде «ушек», в подоконной части декор дополнен гладким скобообразным элементом; многоуровневые подоконные полочки в</p>	 

уровне первого этажа; широкий цокольный карниз простого профиля, включающий пояс сухариков и тонкий поясок выше; развитый венчающий профилированный карниз с рядом сухариков; пилястры в уровне второго этажа, декорированные поясками, находящимися на высоте нижней и верхней границ оконных проемов; лопатки из кирпичной кладки в уровне первого (цокольного) этажа; плоскость первого этажа центрального фасада разделена выступом гладкой лопатки на два сегмента; декоративные элементы второго этажа центрального фасада (венчающий карниз, оконные обрамления, пояски, пилястры) повторяются и сохраняются и на боковом (западном) фасаде здания (разделительная лопатка отсутствует); композиционное решение цоколя и архитектурно-художественное оформление оконных проемов в уровне первого (цокольного) этажа (уточняется в процессе проведения комплексных научных исследований и осуществления производства реставрационных работ);





- способ и вид отделки фасадов в редакции кон. XIX - нач. XX вв.: оштукатуренная кирпичная кладка и окрашенная; колористические решения фасадов (уточняются в процессе проведения комплексных научных исследований и осуществления производства реставрационных работ);

- оконные и дверные столярные заполнения в редакции кон. XIX - нач. XX вв., их материал и рисунок расстекловки (уточняется в процессе проведения комплексных научных исследований и осуществления производства реставрационных работ).

