



**КОМИТЕТ ПО ОХРАНЕ ОБЪЕКТОВ КУЛЬТУРНОГО НАСЛЕДИЯ
КУРСКОЙ ОБЛАСТИ**

П Р И К А З

от 29.08.2023

№ 05.3-08/586

г. Курск

Об утверждении предмета охраны объекта культурного наследия регионального значения «Дом жилой», начало XX в., расположенного по адресу: Курская область, г. Курск, ул. Карла Маркса, д. 11

В соответствии с Федеральным законом от 25 июня 2002 года № 73-ФЗ «Об объектах культурного наследия (памятниках истории и культуры) народов Российской Федерации», Положением о комитете по охране объектов культурного наследия Курской области, утвержденным постановлением Губернатора Курской области от 15.09.2020 № 274-пг, ПРИКАЗЫВАЮ:

1. Утвердить прилагаемый предмет охраны объекта культурного наследия регионального значения «Дом жилой», начало XX в., расположенного по адресу: Курская область, г. Курск, ул. Карла Маркса, д. 11.

2. Контроль за исполнением настоящего приказа возложить на начальника управления разрешительной документации и учета объектов культурного наследия комитета по охране объектов культурного наследия Курской области А.И. Куткову.

3. Приказ вступает в силу со дня его подписания.

И.о. председателя комитета

А.Ю. Потанин

УТВЕРЖДЕН
приказом комитета по охране
объектов культурного наследия
Курской области
от 29.08.2023 № 05.3-08/586

ПРЕДМЕТ ОХРАНЫ

**объекта культурного наследия регионального значения
«Дом жилой», начало XX в., расположенного по адресу:
Курская область, г. Курск, ул. Карла Маркса, д. 11**

Градостроительная ценность:

местоположение в городе Курске, визуальные связи здания и ценные исторические панорамы исторического центра города Курска.

Историческая ценность:

время постройки объекта – начало XX в.;
здание причастно к истории г. Курска.

Художественно-эмоциональная ценность:

значимость объекта в исторической среде центральной части города Курска;

исторический колорит объекта в уличной застройке города Курска.

Архитектурно-эстетическая ценность:

Объемно-пространственная композиция здания:

главный юго-западный фасад, имеющий симметричную равновесную статичную композицию. Оконные проемы полуциркульной формы с замковым камнем и перемычкой, со сложными наличниками и подоконными плитами, распределенные с равным шагом на 1 этаже и на 2 этаже прямоугольной формы со сложными наличниками, подоконными плитами, распределенные с равным шагом. Горизонтальную композицию составляют кирпичные многопрофильные карнизы с сухариками и пояски, цоколь; замковые камни дверных и оконных проемов связаны пояском сложной профилировки. Вертикальная композиция представляет собой простой метрический ритм с интервалами. Ритм прослеживается через рустованные пилястры и оконные проемы, под которыми молдинги (между пилястрами 2 оконных проема). По краям выполнены входные группы: дверные проемы – полуциркульные со сложным замковым камнем, над дверными проемами на уровне кровли выполнены простые фронтоны;

на боковых и задних фасадах охраняются оконные проемы полуциркульной формы с замковым камнем и перемычкой, с наличниками и подоконными плитами на 1 этаже и на 2 этаже прямоугольной формы, рустованные и простые пилястры, многопрофильные карнизы и пояски.

Материал и характер отделки фасадных поверхностей, колористическое решение фасадов:

главный юго-западный фасад здания, кирпичные многопрофильные карнизы и пояски боковых фасадов и заднего фасада.

Материал стен – кирпич.

Пространственно-планировочная структура здания:

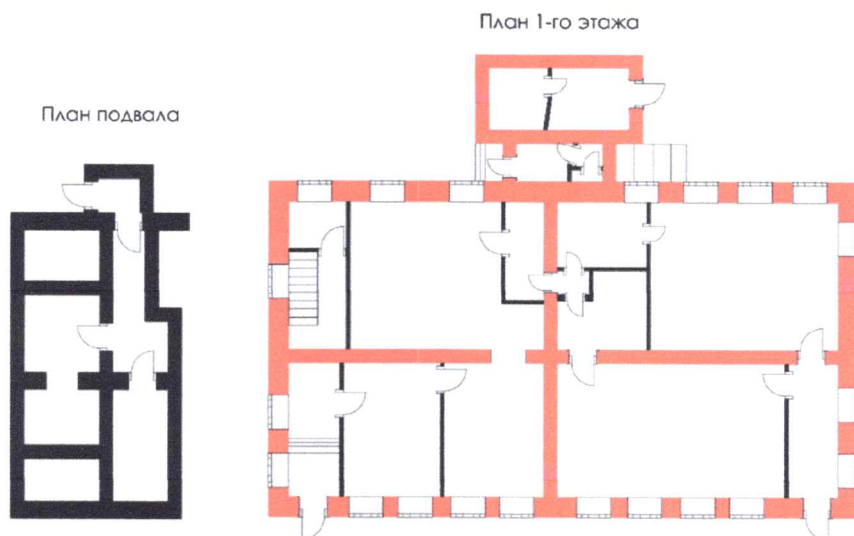
объемно-пространственная композиция здания, отражающая тектонику всего сооружения в целом. Объемно-пространственное решение представлено в виде двухэтажного объема Т-образной формы в плане, стены несущие: продольная и поперечная, капитальные стены и их конструкции.

Кровля (скатная):


тип и форма кровли: конструкции, тип стропильной системы, высота конька.

Материал – металл, фальц.

Объемно-пространственное композиционное построение объекта культурного наследия регионального значения «Дом жилой», начало XX в. (Курская область, г. Курск, ул. Карла Маркса, д. 11)



Условные обозначения:

 - пространственно-планировочная структура в пределах капитальных стен

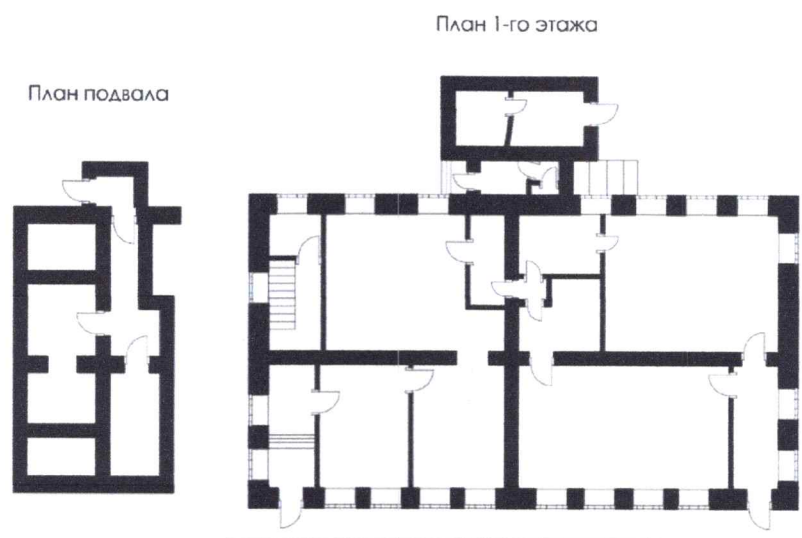
Объемно-пространственное композиционное построение объекта культурного наследия регионального значения «Дом жилой», начало XX в. (Курская область, г. Курск, ул. Карла Маркса, д. 11)



Условные обозначения:

 - пространственно-планировочная структура в пределах капитальных стен

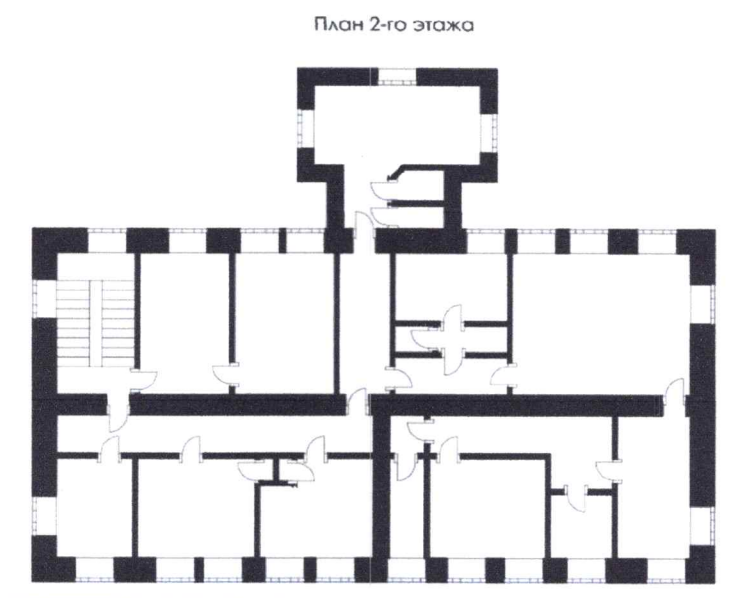
Схема 3
Фасады объекта культурного наследия регионального значения «Дом жилой», начало XX в. (Курская область, г. Курск, ул. Карла Маркса, д. 11)



Условные обозначения:

————— - юго-западный фасад

Схема 4
Фасады объекта культурного наследия регионального значения «Дом жилой», начало XX в. (Курская область, г. Курск, ул. Карла Маркса, д. 11)



Условные обозначения:

————— - юго-западный фасад