



## АДМИНИСТРАЦИЯ КУРСКОЙ ОБЛАСТИ

### КОМИТЕТ ПО ОХРАНЕ ОБЪЕКТОВ КУЛЬТУРНОГО НАСЛЕДИЯ КУРСКОЙ ОБЛАСТИ

### П Р И К А З

от 21.04.2021

№ 01-08/138

г. Курск

**Об утверждении предмета охраны объекта  
культурного наследия регионального значения  
«Ансамбль больницы имени Н.А. Терещенко», 1903-1907 гг., 1911 г.,  
в составе: общая больница с амбулаторией и аптекой,  
заразная больница, кухня и прачечная, дом для сестер и прислуги,  
дом для врача, морг, сад  
(Курская область, Глушковский район, пгт. Тёткино,  
улица Больничная, дом 2, дом 4)**

В соответствии с Федеральным законом от 25 июня 2002 года № 73-ФЗ «Об объектах культурного наследия (памятниках истории и культуры) народов Российской Федерации», Положением о комитете по охране объектов культурного наследия Курской области, утвержденным постановлением Губернатора Курской области от 15.09.2020 № 274-пг, ПРИКАЗЫВАЮ:

1. Утвердить прилагаемый предмет охраны объекта культурного наследия регионального значения «Ансамбль больницы имени Н.А. Терещенко», 1903-1907 гг., 1911 г., в составе: общая больница с амбулаторией и аптекой, заразная больница, кухня и прачечная, дом для сестер и прислуги, дом для врача, морг, сад, расположенного по адресу: Курская область, Глушковский район, пгт. Тёткино, улица Больничная, дом 2, дом 4.

2. Контроль за исполнением настоящего приказа возложить на заместителя начальника отдела государственного надзора комитета по охране объектов культурного наследия Курской области М.Н. Мерзликину.

3. Приказ вступает в силу со дня его подписания.

И.о. председателя комитета

Е.Д. Барыбина

УТВЕРЖДЕН  
приказом комитета по охране  
объектов культурного наследия  
Курской области  
от 21.04.2011 № 01-08/138

### ПРЕДМЕТ ОХРАНЫ

**объекта культурного наследия регионального значения  
«Ансамбль больницы имени Н.А. Терещенко», 1903-1907 гг., 1911 г.,  
в составе: общая больница с амбулаторией и аптекой, заразная  
больница, кухня и прачечная, дом для сестер и прислуги, дом для  
врача, морг, сад  
(Курская область, Глушковский район, пгт. Тёткино,  
улица Больничная, дом 2, дом 4)**

Описание предмета охраны:

**Историко-мемориальная ценность:**

датировки всех объектов;

установление личностей заказчиков и строителей всего больничного ансамбля – российских политических деятелей, предпринимателей и благотворителей, лучших представителей своей династии Н.А. и М.И. Терещенко;

значительная узнаваемая сохранность больничного ансамбля на время его строительства;

сохранность функционального назначения всего ансамбля.

**Градостроительная охрана:**

местоположение объекта;

его градостроительные характеристики;

его роль в композиционно-планировочной структуре квартала;

визуальные связи объекта в квартале исторической и современной застройки улиц Больничной, Ленина, Коммунальной, Медицинской; территория объекта;

расположение и габариты объектов ансамбля;

визуальные связи с окружающей сохранившейся исторической застройкой поселкового квартала;

территория объекта;

расположение и габариты здания.

**Архитектурная охрана**

**для всего ансамбля зданий:**

**объёмно-пространственная композиция на время строительства объекта:**

характер объёмно-пространственного и планировочного решения всего ансамбля и его объектов, характерное для общественной (медицинского

профиля) и жилой функции комплекса зданий и сооружений;  
в пределах капитальных стен и перегородок объектов;  
габариты и высотные характеристики объектов;  
параметры объектов: конфигурации объектов в плане, в пределах габаритов фундаментов и наружных несущих стен, объёмов объектов по наружным стенам на высоту всех этажей, высоты этажей;  
типы и форма кровель объектов (двускатная, вальмовая, полувальмовая).

### **Композиция и архитектурно-художественное решение фасадов в целом и отдельных их деталей:**

композиция и архитектурно-художественное решение фасадов зданий – в формах направлений стиля модерн на время строительства объектов – начала XX в.;

композиционное решение фасадов здания;

открытая кирпичная кладка (с допустимой последующей окраской);

расположение, ритм, габариты, конфигурация оформление (характер переплёта (расстекловки), подоконники, наружные отливы) оконных и дверных (заполнение – коробка, полотна, типы фурнитуры) проемов;

декоративное оформление фасадов;

балкон северного фасада «Общей больницы с амбулаторией и аптекой».

### **Конструкции, строительные материалы, техническое оборудование:**

конструкции и материал капитальных наружных и внутренних стен на время строительства объекта (открытый лицевой кирпич);

перекрытие подвала корпуса «Общей больницы с амбулаторией и аптекой»- «своды монье»;

коммуникационные колодцы на территории ансамбля больницы.

### **Интерьеры:**

#### **интерьеры корпуса «Общей больницы с амбулаторией и аптекой»:**

расположение, ритм, габариты, конфигурация оформления оконных проёмов (характер переплёта (расстекловки), подоконники, типы фурнитуры) и дверных проемов (заполнение – коробка, филёнчатые полотна);

напольная керамическая плитка («завода Бергенгейм Харьков») помещений здания и лестничных клеток – цвет, конфигурация, характер рисунка – геометрический и цветочный;

лестничные марши и металлические кованые ограждения парадной и восточной лестниц;

роспись подсобного помещения западной части 1-го этажа;

информационные надписи отделений и помещений больницы 1-го и 2-го этажей;

камины для сжигания перевязочного материала 1-го и 2-го этажей;

инженерно-техническое оборудование - система водоснабжения, отопления и вентиляции (вентиляционные каналы с вентиляционными решётками, выходящими в помещения корпуса, вентиляционные шахты на крыше объекта, радиаторы отопления).

#### **Интерьеры корпуса «Заразной больницы»:**

расположение, ритм, габариты, конфигурация оформления оконных проёмов (характер переплёта (расстекловки), подоконники, типы фурнитуры) и дверных проёмов (заполнение – коробка, филёнчатые полотна);

напольная керамическая плитка («завода Бергенгейм - Харьков») помещений и лестничных клеток – цвет, конфигурация, характер рисунка – геометрический;

печи с облицовкой керамической плиткой, печная фурнитура.

**Интерьеры корпуса «Кухня и прачечная»:**

расположение, ритм, габариты, конфигурация оформления оконных проёмов (характер переплёта (расстекловки), подоконники);

оборудование – деревянная сушильная камера для белья.

**Интерьеры корпуса «Дом для сестёр и прислуги»:**

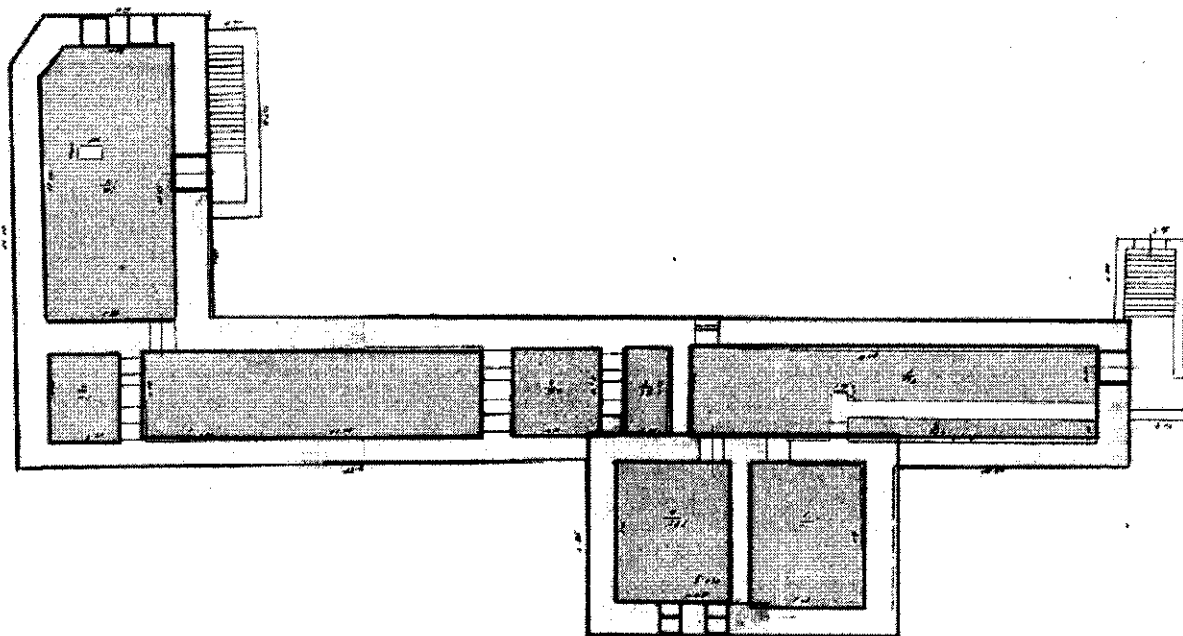
расположение, ритм, габариты, конфигурация оформления оконных проёмов (характер переплёта (расстекловки), подоконники, типы фурнитуры) и дверных проёмов (заполнение – коробка, филёнчатые полотна);



печи с облицовкой керамической плиткой, печная фурнитура.



**ПРЕДМЕТ ОХРАНЫ**  
«Общая больница с амбулаторией и аптекой»

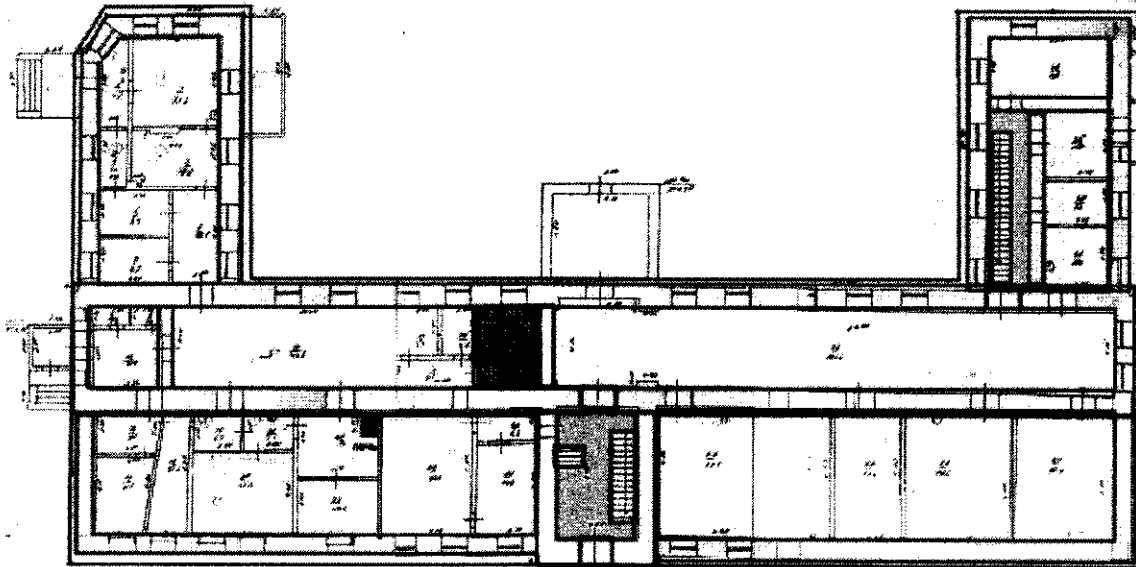
План подвала








-  - объёмно-пространственная и планировочная композиция конструкции и строительные материалы стен на время строительства объекта
-  перекрытие - "своды монье"

**ПРЕДМЕТ ОХРАНЫ**  
«Общая больница с амбулаторией и аптекой»

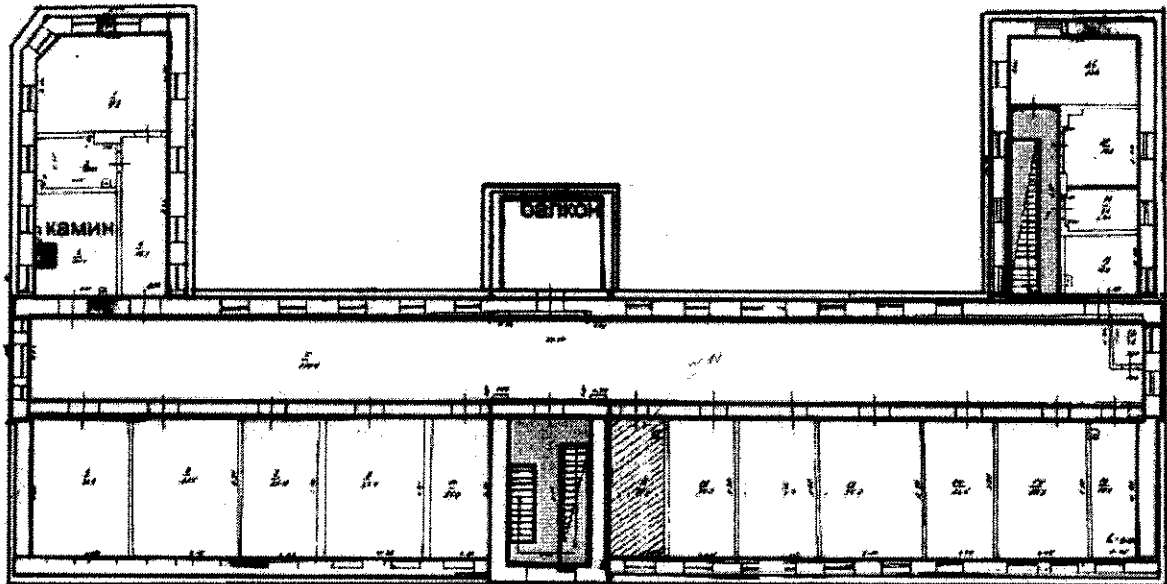
План 1-го этажа







-  - объемно-пространственная и планировочная композиция, конструкции и материал стен на время строительства объекта - кирпичная кладка
-  - композиция и архитектурно-художественное решение фасадов
-  - роспись потолка
-  - камин для сжигания перевязочного материала
-  - интерьер лестничных клеток

**ПРЕДМЕТ ОХРАНЫ**  
«Общая больница с амбулаторией и аптекой»

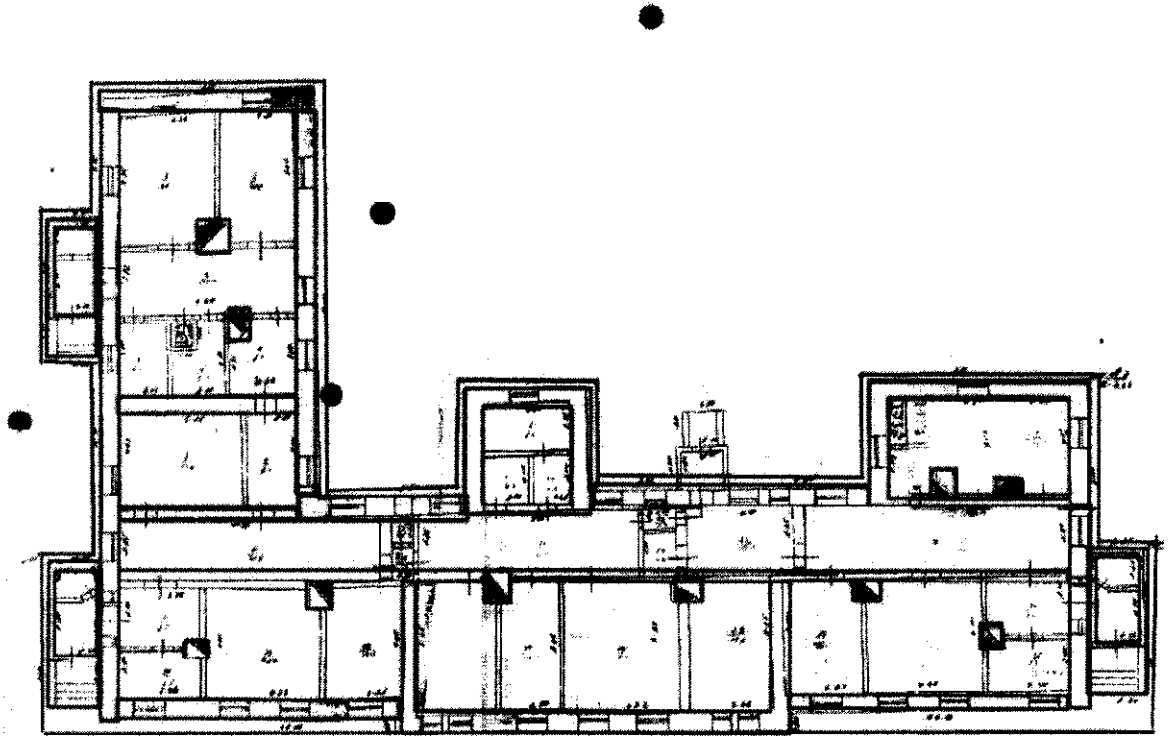
План 2-го этажа







-  - объёмно-пространственная и планировочная композиция, конструкции и материал стен на время строительства объекта - кирпичная кладка
-  - композиция и архитектурно-художественное решение фасадов
-  - камин для сжигания перевязочного материала
-  - интерьер лестничных клеток

# ПРЕДМЕТ ОХРАНЫ «Заразная больница»

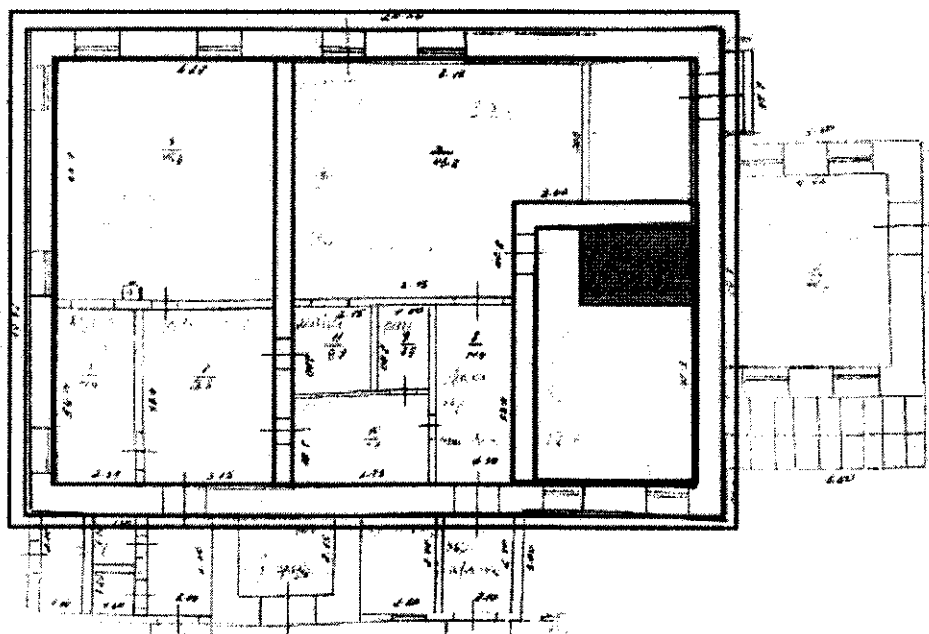
## План этажа






-  - объемно-пространственная и планировочная композиция, конструкции и материал стен на время строительства объекта - кирпичная кладка
-  - композиция и архитектурно-художественное решение фасадов
-  - печи
-  - коммуникационные колодцы

# ПРЕДМЕТ ОХРАНЫ «Кухня и прачечная»

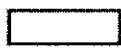
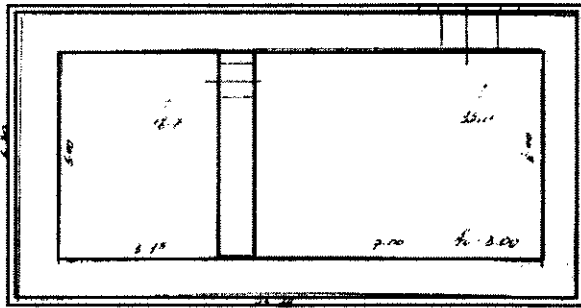
План этажа



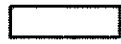
-  - объёмно-пространственная и планировочная композиция, конструкции и материал стен на время строительства объекта - кирпичная кладка
-  - композиция и архитектурно-художественное решение фасадов
-  - сушильная камера для сушки белья

# ПРЕДМЕТ ОХРАНЫ

«Морг» - план этажа



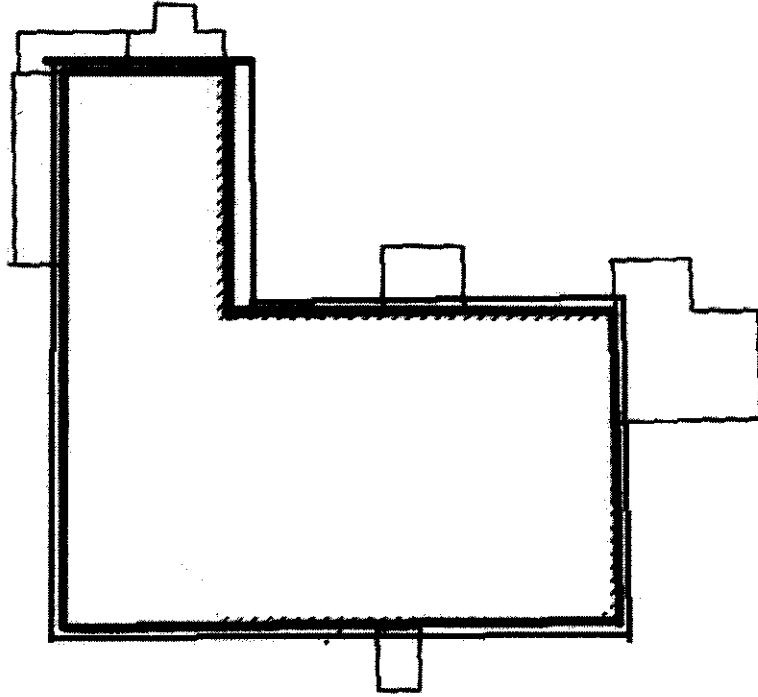
- объёмно-пространственная и планировочная композиция, конструкции и материал стен на время строительства объекта - кирпичная кладка



- композиция и архитектурно-художественное решение фасадов

## ПРЕДМЕТ ОХРАНЫ

«Дом для врача» - план этажа



- объёмно-пространственная композиция, конструкции и материала стен - кирпичная кладка



- композиция и архитектурно-художественное решение фасадов