



**КОМИТЕТ ПО ОХРАНЕ ОБЪЕКТОВ КУЛЬТУРНОГО НАСЛЕДИЯ  
КУРСКОЙ ОБЛАСТИ**

**П Р И К А З**

от 17.03.2023

№ 05.3-08/228

г. Курск

**Об утверждении предмета охраны объекта культурного наследия  
местного (муниципального) значения «Дом жилой»,  
кон. XIX – нач. XX вв., расположенного по адресу:  
Курская область, Рыльский район, город Рыльск,  
улица Луначарского, дом 18**

В соответствии с Федеральным законом от 25 июня 2002 года № 73-ФЗ «Об объектах культурного наследия (памятниках истории и культуры) народов Российской Федерации», Положением о комитете по охране объектов культурного наследия Курской области, утвержденным постановлением Губернатора Курской области от 15.09.2020 № 274-пг, ПРИКАЗЫВАЮ:

1. Утвердить прилагаемый предмет охраны объекта культурного наследия местного (муниципального) значения «Дом жилой», кон. XIX – нач. XX вв., расположенного по адресу: Курская область, Рыльский район, город Рыльск, улица Луначарского, дом 18.

2. Контроль за исполнением настоящего приказа возложить на начальника управления разрешительной документации и учета объектов культурного наследия комитета по охране объектов культурного наследия Курской области А.И. Куткову.

3. Приказ вступает в силу со дня его подписания.

И.о. председателя комитета

А.Ю. Потанин

УТВЕРЖДЕН  
приказом комитета по охране  
объектов культурного наследия  
Курской области  
от 17.03.2023 № 05.3-08/228

### ПРЕДМЕТ ОХРАНЫ

**объекта культурного наследия местного (муниципального) значения  
«Дом жилой», кон. XIX – нач. XX вв., расположенного по адресу:  
Курская область, Рыльский район, город Рыльск,  
улица Луначарского, дом 18**

#### **Градостроительные характеристики объекта:**

местоположение и градостроительные характеристики здания кон. XIX – нач. XX вв., его роль в композиционно-планировочной структуре исторического центра г. Рыльск; градостроительная роль в формировании фронта застройки улицы Луначарского.

#### **Архитектурные и объемно-пространственные характеристики, конструктивные элементы объекта:**

объемно-пространственная композиция одноэтажного кирпичного здания на высоком цоколе кон. XIX – нач. XX вв. усложненного прямоугольного объема, перекрытого двухскатной кровлей;

капитальные стены кон. XIX – нач. XX вв., их конструкция и материал: кирпич, древесина (цокольная часть – кирпичная, первый этаж – бревенчатый с кирпичной облицовкой – уточняется в процессе проведения комплексных научных исследований и осуществления производства реставрационных работ);

объемно-планировочное решение здания в редакции кон. XIX – нач. XX вв. в пределах капитальных стен и перекрытий (без учета поздних пристроек с северной и западной сторон);

крыша здания в редакции кон. XIX – нач. XX вв., ее конструкция, конфигурация, материал, характер кровельного покрытия и стропильной системы, в том числе высотные отметки по венчающему карнизу и коньку кровли;

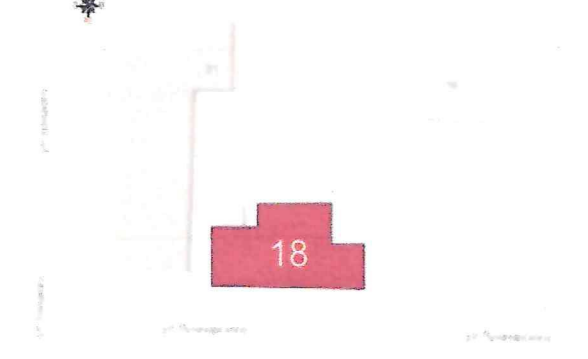

композиционное решение оформление фасадов здания в редакции кон. XIX – нач. XX вв., включая размер, форму, местоположение и оформление оконных и дверных проемов;

архитектурно-художественное оформление фасадов здания в редакции кон. XIX – нач. XX вв., выполненных из кирпича, и выдержанных в стилистике эклектизма, включающее: общую плоскость центрального фасада, разделенного гладкими выступами лопаток на пять сегментов, лопатками, подчеркивающими углы здания; прямоугольные оконные проемы с простыми гладкими, повторяющими их очертания,

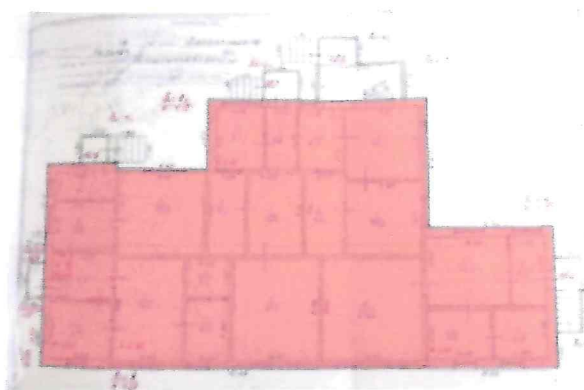
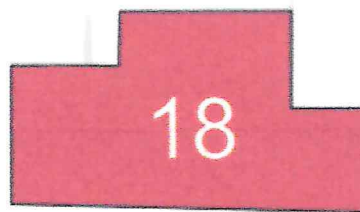
обрамлениями, в верхней части дополненными прямоугольными сандриками, подоконные профили в виде гладких скобообразных элементов с кронштейнами; сдвоенное широкое среднее окно основного объема центрального фасада с развитым профилем завершения обрамления; развитый межэтажный пояс из выступающих кирпичей, отделяющий низкий цоколь от основной плоскости фасада и декорированный крупными нишами-ширинками, расположенными под оконными проемами (под сдвоенным окном находятся две прилегающих друг к другу ниши); венчающий карниз дополненный лентой фриза и тонким пояском архитрава; венчающие карнизы, проходящие под фронтонами боковых (западного и восточного) фасадов; композиционное решение и архитектурно-художественное оформление цоколя с заложенными нишами (уточняется в процессе проведения комплексных научных исследований и осуществления производства реставрационных работ);

способ и вид отделки фасадов в редакции кон. XIX – нач. XX вв. (уточняется в процессе проведения комплексных научных исследований и осуществления производства реставрационных работ);

оконные и дверные столярные заполнения в редакции кон. XIX – нач. XX вв., их материал и рисунок расстекловки (уточняется в процессе проведения комплексных научных исследований и осуществления производства реставрационных работ).

Текстовое описание особенностей	Фотографическое изображение особенностей
<b>Градостроительные характеристики объекта:</b>	
<p>- местоположение и градостроительные характеристики здания кон. XIX - нач. XX вв., его роль в композиционно-планировочной структуре исторического центра г. Рыльск; градостроительная роль в формировании фронта застройки улицы Луначарского.</p>	
<b>Архитектурные и объемно-пространственные характеристики, конструктивные элементы объекта:</b>	
<p>- объемно-пространственная композиция одноэтажного кирпичного здания на высоком цоколе кон. XIX - нач. XX вв. усложненного прямоугольного объема, перекрытого двухскатной кровлей;</p>	
<p>- капитальные стены кон. XIX - нач. XX вв., их конструкция и материал: кирпич, древесина (цокольная часть – кирпичная, первый этаж - бревенчатый с кирпичной облицовкой - уточняется в процессе проведения комплексных научных исследований и осуществления производства реставрационных работ);</p>	
<p>- объемно-планировочное решение</p>	

здания в редакции кон. XIX - нач. XX вв.  
в пределах капитальных стен и  
перекрытий (без учета поздних  
пристроек с северной и западной  
сторон);





- крыша здания в редакции кон. XIX - нач. XX вв., ее конструкция, конфигурация, материал, характер кровельного покрытия и стропильной системы, в том числе высотные отметки по венчающему карнизу и коньку кровли;



- композиционное решение оформление фасадов здания в редакции кон. XIX - нач. XX вв., включая размер, форму, местоположение и оформление оконных и дверных проемов;

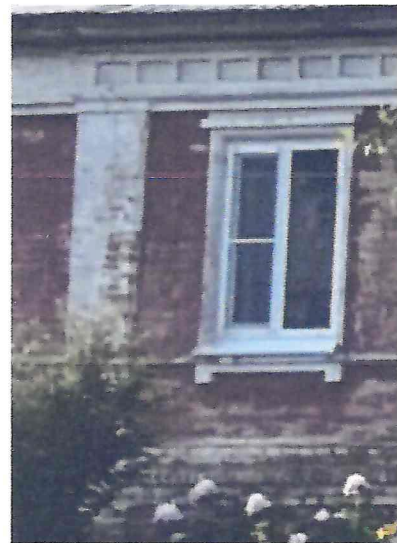
- архитектурно-художественное оформление фасадов здания в редакции кон. XIX - нач. XX вв., выполненных из кирпича, и выдержанных в стилистике эклектизма, включающее: общую плоскость центрального фасада, разделенного гладкими выступами лопаток на пять сегментов, лопатками, подчеркивающими углы здания; прямоугольные оконные проемы с простыми гладкими, повторяющими их



очертания, обрамлениями, в верхней части дополненными прямоугольными сандриками, подоконные профили в виде гладких скобообразных элементов с кронштейнами; сдвоенное широкое среднее окно основного объема центрального фасада с развитым профилем завершения обрамления; развитый межэтажный пояс из выступающих кирпичей, отделяющий низкий цоколь от основной плоскости фасада и декорированный крупными нишами-ширинками, расположенными под оконными проемами (под сдвоенным окном находятся две прилегающих друг к другу ниши); венчающий карниз дополненный лентой фриза и тонким пояском архитрава; венчающие карнизы, проходящие под фронтонами боковых (западного и восточного) фасадов; композиционное решение и архитектурно-художественное оформление цоколя с заложенными нишами (уточняется в процессе проведения комплексных научных исследований и осуществления производства реставрационных работ);









- способ и вид отделки фасадов в редакции кон. XIX - нач. XX вв. (уточняется в процессе проведения комплексных научных исследований и осуществления производства реставрационных работ);

- оконные и дверные столярные заполнения в редакции кон. XIX - нач. XX вв., их материал и рисунок расстекловки (уточняется в процессе проведения комплексных научных исследований и осуществления производства реставрационных работ).



