

А К Т
ГОСУДАРСТВЕННОЙ ИСТОРИКО-КУЛЬТУРНОЙ ЭКСПЕРТИЗЫ
выявленного объекта культурного наследия
«Дом жилой, конец XIX - начало XX вв.»,
расположенного по адресу: Российская Федерация, Курская область,
город Курск, улица Интернациональная, дом 46

25 октября 2021 г.

г. Курск

Настоящий Акт государственной историко-культурной экспертизы составлен в соответствии с требованиями Федерального закона от 25.06.2002 г. № 73-ФЗ «Об объектах культурного наследия (памятниках истории и культуры) народов Российской Федерации», Постановления Правительства Российской Федерации от 15.07.2009 г. № 569 «Об утверждении Положения о государственной историко-культурной экспертизе», Закона Курской области от 29.12.2005 № 120-ЗКО «Об объектах культурного наследия Курской области»; Приказа Министерства культуры Российской Федерации от 04.06.2015 № 1745 «Об утверждении требований к составлению проектов границ территорий объектов культурного наследия»; Приказа Министерства культуры Российской Федерации от 13.01.2016 № 28 «Об утверждении Порядка определения предмета охраны объекта культурного наследия, включенного в единый государственный реестр объектов культурного наследия (памятников истории и культуры) народов Российской Федерации в соответствии со статьей 64 Федерального закона от 25 июня 2002 г. № 73-ФЗ «Об объектах культурного наследия (памятниках истории и культуры) народов Российской Федерации»; Положения о едином государственном реестре объектов культурного наследия (памятников истории и культуры) народов Российской Федерации, утверждённого приказом Министерства культуры РФ от 03.10.2011 г. № 954.

Дата начала проведения экспертизы: 18 октября 2021 г.

Дата окончания проведения экспертизы: 25 октября 2021 г.

Место проведения экспертизы: Российская Федерация, Курская область, г. Курск.

Сведения о заказчике:

Ф.И.О.

Комитет по управлению муниципальным имуществом города Курска, в лице заместителя главы Администрации города Курска – председателя комитета по управлению муниципальным имуществом города Курска **Гранкиной Ольги Владимировны**, на основании Муниципального контракта № 0144300004021000423 от 18.10.2021 г. с соблюдением требований Федерального закона от 05.04.2013 №44-ФЗ "О контрактной системе в сфере закупок товаров, работ, услуг для обеспечения государственных и муниципальных нужд" (далее – Закон), на основании протокола подведения итогов электронного аукциона № 0144300004021000423 от 07 октября 2021г.

Сведения об эксперте:

Фамилия, имя, отчество

Холодова Елена Васильевна

Индивидуальный предприниматель Холодова Елена Васильевна, ОГРНИП: 319463200000252 от 10.01.2019 г. ИНН 462901774517, г. Курск

Специальность

архитектор

Образование

высшее, архитектурный факультет Воронежского инженерно-строительного института; решением Государственной экзаменационной комиссии от 25 июня 1990 г.; ди-

Учёная степень (звание)	плом ЖВ №886545, г. Воронеж, от 6 июля 1990 г. кандидат архитектуры – специальность 18.00.01 - теория и история архитектуры, реставрация и реконструкция историко-культурного наследия (решением диссертационного совета НИИ теории архитектуры и градостроительства РААСН от 28 июня 2005 г.; диплом кандидата наук КТ № 162267, г. Москва, от 14 октября 2005 г.); член Союза архитекторов России с 28 марта 2000 г. (членский билет №7644 выдан 19 апреля 2000 г., г. Москва); советник Российской Академии архитектуры и строительных наук РААСН (Аттестат №235, г. Москва, от 30 октября 2008 г.);
Стаж работы	31 год
Место работы и должность	архитектор , ведущий научный сотрудник отдела истории архитектуры и градостроительства нового времени Научно-исследовательского института теории и истории архитектуры и градостроительства (НИИТИАГ) Филиала ФГБУ "ЦНИИП Минстроя России" (г. Москва).
Реквизиты Решения, уполномоченного органа по аттестации экспертов на проведение экспертизы	эксперт по проведению государственной историко-культурной экспертизы (Приказ Министерства культуры Российской Федерации от 25 декабря 2018 г. № 2330 «Об утверждении статуса аттестованного эксперта по проведению государственной историко-культурной экспертизы»).
	Объекты экспертизы: - выявленные объекты культурного наследия в целях обоснования целесообразности включения данных объектов в реестр; - документы, обосновывающие включение объектов культурного наследия в реестр; - документы, обосновывающие исключение объектов культурного наследия из реестра; - документы, обосновывающие изменение категории историко-культурного значения объекта культурного наследия; - документы, обосновывающие отнесение объекта культурного наследия к историко-культурным заповедникам, особо ценным объектам культурного наследия народов Российской Федерации либо объектам всемирного культурного и природного наследия; - проекты зон охраны объекта культурного наследия; - проектная документация на проведение работ по сохранению объектов культурного наследия; - документация или разделы документации, обосновывающие меры по обеспечению сохранности объекта культурного наследия, включенного в реестр, выявленного объекта культурного наследия либо объекта, обладающего признаками объекта культурного наследия, при проведении земляных, мелиоративных, хозяйственных работ, указанных в настоящей статье работ по использованию лесов и иных работ в границах территории объекта культурного наследия либо на земельном участке, непосредственно связанном с земельным участком в границах территории объекта культурного наследия

Информация об ответственности эксперта за достоверность сведений, изложенных в заключении, в соответствии с законодательство Российской Федерации:

Я, нижеподписавшаяся эксперт Холодова Елена Васильевна, признаю свою ответственность за соблюдение принципов проведения государственной историко-культурной экспертизы, установленных ст. 29 Федерального закона от 25.06.2002 г. № 73-ФЗ «Об объектах культурного наследия (памятниках истории и культуры) народов Российской Федерации» (далее - Федеральный закон № 73-ФЗ) и за достоверность сведений, изложенных в заключении экспертизы.

Эксперт не имеет с Заказчиком экспертизы отношений, указанных в п.8 Положения о государственной историко-культурной экспертизе, утвержденного постановлением Правительства Российской Федерации от 15.07.2009 года № 569.

Цель экспертизы: проведение государственной историко-культурной экспертизы (далее – Экспертиза) выявленного объекта культурного наследия (далее – объект) в целях обоснования целесообразности включения такого объекта в Единый государственный реестр объектов культурного наследия (памятников истории и культуры) народов Российской Федерации (далее – реестр) либо отказе во включении объекта в реестр.

Объект экспертизы: выявленный объект культурного наследия «Дом жилой, конец XIX - начало XX вв.», расположенный по адресу: Российская Федерация, Курская область, город Курск, улица Интернациональная, дом 46.

Перечень документов, представленных заказчиком (копии документов в Приложении 2).

1. Копия технического паспорта 2004 г. – 20 листов.
2. Копия технического паспорта 1942 г. – 4 листа.
3. Копии документов о собственности, пристройках и постройках на участке – 17 листов.
4. Копия ответа Госархива Курской области (ГАКО) – 2 листа.
5. Копия ответа Комитета по охране объектов культурного наследия Курской области – 3 листа.

Всего: 46 листов.

Сведения об обстоятельствах, повлиявших на процесс проведения и результаты экспертизы:

Обстоятельства, повлиявшие на процесс проведения и результаты экспертизы, отсутствуют.

Сведения о проведенных исследованиях с указанием применённых методов, объёма и характера выполненных работ и их результатов.

В ходе проведения экспертизы было выполнено:

- сбор необходимых материалов;
- историко-культурные исследования;
- натурное (визуальное обследование) и фотофиксация объекта;
- исполнение необходимых обмеров и схематических планов;
- аналитическое исследование вышеприведенной работы.

Факты и сведения, выявленные и установленные в результате проведенных исследований.

При проведении экспертизы установлено, что исследуемый объект, выявленный объект культурного наследия «Дом жилой, конец XIX - начало XX вв.», расположенный по адресу: Российская Федерация, Курская область, город Курск, улица Интернациональная, дом 46 был зарегистрирован Комитетом по культуре и искусству администрации Курской области от 16.01.1995 г. в «Списке выявленных объектов культурного наследия, представляющих историческую, научную, художественную или иную культурную ценность, находящихся на государственной охране» (утверждён Комитетом по культуре и искусству администрации Курской области).

Выявленный объект культурного наследия «Дом жилой, кон. XIX-нач. XX вв.» в настоящее время находится в аварийном состоянии и не используется.

На исследуемый объект граница территории объекта культурного наследия не разрабатывалась и не утверждена.

Исследуемая территория хорошо читается в исторических границах.

Согласно «Проекта зон охраны памятников истории и культуры г. Курска» (утверждённого Решением исполкома Курского областного Совета народных депутатов №78 от 15.03.1990 г.) данный объект находится вне зон охраны памятников истории и культуры.

Исторические сведения:

Исследуемый объект, двухэтажное дерево-кирпичное здание, построенное во второй половине XIX в., расположен в квартале г. Курска, ограниченном улицами Интернациональной (до 1925 г. Шоссейная), Октябрьской (1918 г. Широкая бахча), Театральной (до 1930 г. Крестовская) [1, с. 80, 124, 161] и Театральным проездом. Территория домовладения размещена на улице Интернациональной, 46. Нумерацию участок не менял [2, л. 55].

До 1932 г. рассматриваемое домовладение относилось к слободе Ямской Курского уезда Курской губернии [3].

В конце XIX в. (1893–1895 гг.) рассматриваемым зданием, предположительно, владел купец **Михаил Иванович Бочаров**, который торговал бакалейными товарами в лавке по ул. Кузнецовой (современная ул. Дубровинского), где так же мог иметь еще один свой дом [4, с. 3 (Список заведений); 5,

ст. 534]. Отталкиваясь от адрес-календарей «Вся Россия», можно предположить, что купец скончался к 1897 г. (более не упоминался в бакалейных торговых предприятиях Ямской слободы) и домовладение перешло его братьям.

В советское время домовладение по ул. Шоссейной, 46 не было муниципализировано и осталось в собственности у владельцев по праву застройки.

В 1925 г. финансовыми инспекторами Курского губернского финансового отдела указывалось, что дом по ул. Шоссейной, 46 принадлежит наследникам **Бочаровым Д. и Ф.** и в нем проживают:

- **Бочаров Федор Иванович** (рабочий на станции Курск МКЖД),
- Бочарова Надежда Афанасьева (домашняя хозяйка, на иждивении мужа),
- Лумпова Т. Е. (домашняя хозяйка, на иждивении зятя.),
- **Бочаров Дмитрий Иванович** (сцепщик на станции Курск МКЖД),
- Бочарова Наталья Филипповна (домашняя хозяйка, на иждивении мужа),
- Марченко Павел Агеевич (слесарь 7-го участка службы тяги станции Курск II МКЖД),
- Марченко Дарья Павловна (домашняя хозяйка, на иждивении мужа),
- Карякин Филарет Степанович (проводник 1-го участка службы пути станции МКЖД),
- Карякина Анна Васильевна (домашняя хозяйка, на иждивении мужа),
- Толстенко П. В. (инженер на станции Курск) [6, л. 55].

В анкете 1927 г. на строения домовладения по адресу ул. Шоссейная, 46 / Широкая Бахча, 31, составленной финансовыми инспекторами Курского губернского финансового отдела указано, что домовладение не муниципализировалось и на нем расположены следующие строения:

- 2-этажный деревянный дом, крытый железом, в длину 6 саж. (12,8 м), в ширину 5 саж. (10,67 м), в высоту 2 саж. (4,27 м);
- 1-этажный деревянный сарай, крытый железом, в длину 2 саж. (4,27 м), в ширину 1 саж. (2,13 м), в высоту 1 саж. (2,13 м) [7, л. 102].

Во время Великой Отечественной войны здание не пострадало.

В послевоенное время здание эксплуатировалось как многоквартирный дом, производилось изменение планировки с целью увеличения количества квартир в начале 1990-х гг., к зданию были пристроены лестничные помещения для новых выходов и дополнительные жилые и нежилые помещения.

Из технических паспортов на участок по ул. Интернациональной, 46 известно, что Бочаровы проживали в доме до 1980-х г. (Приложение 2)

Натурное исследование первого этажа сохранившегося каменно-деревянного здания с измерением кирпича, толщины рядов и шва в кладке фасада, согласно методическим рекомендациям научно-реставрационной ассоциации «Росреставрация», позволяет датировать постройку 1860–1870 гг. [8, с. 17].

В настоящее время здание аварийное и не используется.

Описание объекта и его характеристики:

Рассматриваемый объект жилой дом размещен на углу ул. Интернациональной и Октябрьской по красной линии застройки. Участок имеет позднее металлическое ограждение и поздние хозяйственные постройки в глубине двора. Исследуемый участок ровный приближенный к Г-образному в плане, в основных параметрах 14,6 (20,3) x 45,5 м.

Здание дерево-кирпичное двухэтажное на приподнятом цоколе. Первый этаж кирпичный, второй – деревянный обшитый доской. Здание завершено поздней вальмовой крышей под металлической и шиферной кровлей.

С севера к объекту пристроено позднее начала 1990-х гг. (Приложение 2) 2-х этажное помещение лестниц и тамбуров, находящееся сегодня в аварийном состоянии.

Основные параметры прямоугольного в плане объекта около 9,6 x 12,45 м. Планировка дома смешанная, компактная. Основные входы организованы с запада с ул. Октябрьской и с севера со двора. Первоначальные интерьеры не сохранились.

Композиция главных фасадов здания отличается статичностью, где цокольный кирпичный этаж играет роль постамента для деревянной конструкции второго этажа здания. Равновесность здания определяют примерно равный шаг оконных проёмов здания, однако число окон первого и второго этажей не равно и частью устроено со смещением относительно ширин проёмов верхнего и нижнего этажей.

Кирпичные фасады выполнены в лицевом керамическом кирпиче и побелены. Деревянные дворовые пристройки обшиты доской и покрашены. Архитектура и декор уличных фасадов прост. Окна с лучковым верхом в простых (кирпичных) и декорированных (деревянных) обрамлениях с глухой геометрической резьбой. Окна кирпичного этажа подчеркивает простая полочка. Углы кирпичного этажа крепованы лопатками декорированными филёнками. Главные фасады деревянного этажа обшиты доской, причем обшивка значительно поновлена ориентировочно во второй половине XX в.. Здание завершено простым деревянным карнизом небольшого выноса. Значительная часть кирпичных и деревянных стен имеет аварийное состояние и утрату кирпичного декора.

В целом здание представляет собой образ главного дома городской усадьбы, характерной для рядовой дерево-кирпичной исторической окраинной слободской застройки Курска 2-й половины XIX – начала XX вв..

Перечень документов и материалов, собранных и полученных при проведении экспертизы, а также использованной для неё специальной, технической и справочной литературы:

1. Административно-территориальное деление и улицы города Курска: Справочное издание / Сост: А. С. Травина; ред. кол.: В.Л. Богданов (гл. ред.) [и др.]. — Курск, 2018. — 202 с.

2. Государственный архив Курской области (ГАКО). Ф. Р-602. Оп. 2. Д. 1293.
3. Ямская слобода [Электронный ресурс] // Курская энциклопедия / сост. Ш. Р. Гойзман. — URL: <https://www.mke.su/doc/YaMSKAYa%20SLOBODA.html> (дата обращения: 27.10.2019).
4. Памятная книжка Курской губернии на 1892 г. Издание Курского Губернского Статистического Комитета. Составлена Секретарем Комитета Т.И. Вержбицким. — Курск: Типография губернского правления, 1892.
5. Вся Россия : Рус. кн. пром-сти, торговли, сел. хоз-ва и администрации : Торг.-пром. адрес-календарь Рос. империи. Т. 1. — Санкт-Петербург : А.С. Суворин, 1895.
6. ГАКО. Ф. Р-602. Оп. 2. Д. 1293.
7. ГАКО. Ф. Р-602. Оп. 3. Д. 625.
8. Датировка кирпичных кладок XVI–XIX вв. по визуальным характеристикам : методические рекомендации / [Разработано И. А. Киселевым]. — Москва: Спецпроектреставрация, 1990. — 32, [2] с. — (Реставрац. нормативы. Метод. рекомендации. Рос. респ. специализир. науч.-реставрац. ассоц. «Росреставрация». Ист.-арх., археол. и др. исслед.).

Сокращения в ссылках на источники и литературу:

Ф. – фонд; Оп. – опись; Д.– дело, дела; Л. – лист, листы; Об. – оборот листа; С. – страница, страницы.

Обоснования вывода экспертизы:

Изученные материалы и проведенные исследования дают необходимую информативность для вынесения решения об историко-культурной значимости объекта с наименованием «Дом жилой, конец XIX - начало XX вв.», расположенный по адресу: Российская Федерация, Курская область, город Курск, улица Интернациональная, дом 46.

Объект в целом сохранил объёмно-пространственные характеристики наружных стен здания. В то же время обнаружены, искажения исторической архитектурно-декоративной отделки, части планировки, объёма объекта (за счет поздних пристроек), кровли, оконных и дверных заполнений и части композиционной структуры фасадов здания. В связи с многочисленными переделками советского и позднего периодов, а так же разрушениям последних лет, повреждена конструктивная система значительной части объекта, полностью утрачены первоначальные интерьеры.

В процессе экспертизы авторство объекта не установлено. Проект и точные даты строительных этапов здания, знаковые исторические факты не обнаружены.

Историко-мемориальной, градостроительной и архитектурно-художественной ценностью не обладает. Предмет охраны отсутствует.

В связи с вышеизложенным, на основании исследований, проведённых в процессе историко-культурной экспертизы установлено, что данный объект «Дом жилой, конец XIX - начало XX вв.», расположенный по адресу: Курская область, город Курск, улица Интернациональная, дом 46 историко-культурной ценностью не обладает.

ВЫВОД ЭКСПЕРТИЗЫ:

Выявленный объект культурного наследия «Дом жилой, конец XIX - начало XX вв.», расположенный по адресу: Российская Федерация, Курская область, город Курск, улица Интернациональная, дом 46 не обладает историко-культурной ценностью и включение его в Единый государственный реестр объектов культурного наследия (памятников истории и культуры) народов Российской Федерации НЕ ОБОСНОВАНО (отрицательное заключение).

Настоящий Акт государственной историко-культурной экспертизы составлен на 18 листах (с приложениями), имеющих равную юридическую силу и копиями документов на 46 листах согласно описи документов, прилагаемых к настоящему Акту и являющихся его неотъемлемой частью.

Перечень приложений к заключению экспертизы:

Приложение 1: Материалы историко-культурных исследований - обоснование заключения экспертизы

Приложение 2. Копии документов, предоставленные заказчиком.

Дата оформления заключения экспертизы:

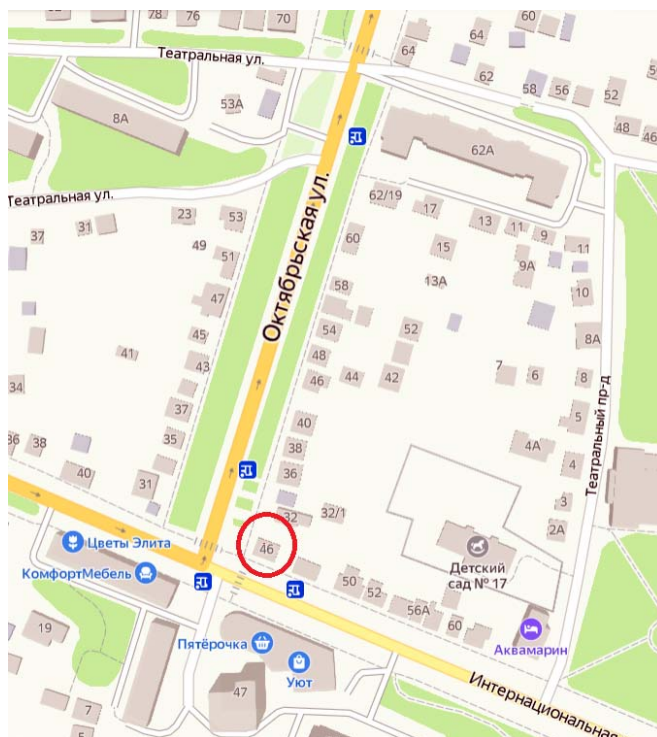
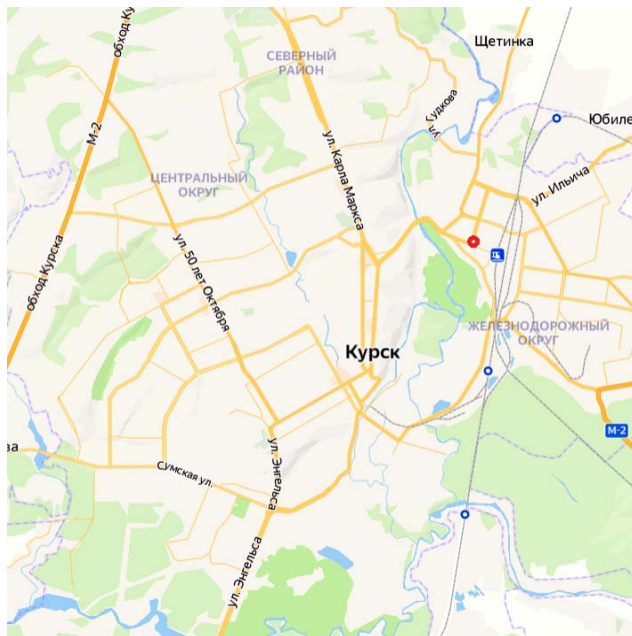
«25» октября 2021 г.

Эксперт Холодова Е.В.

Настоящий Акт государственной историко-культурной экспертизы и приложения к Акту составлены в электронном виде. В соответствии постановлением Правительства РФ от 27 апреля 2017 г. № 501 «О внесении изменений в Положение о государственной историко-культурной экспертизе» представленные документы экспертом подписаны усиленной квалифицированной электронной подписью.

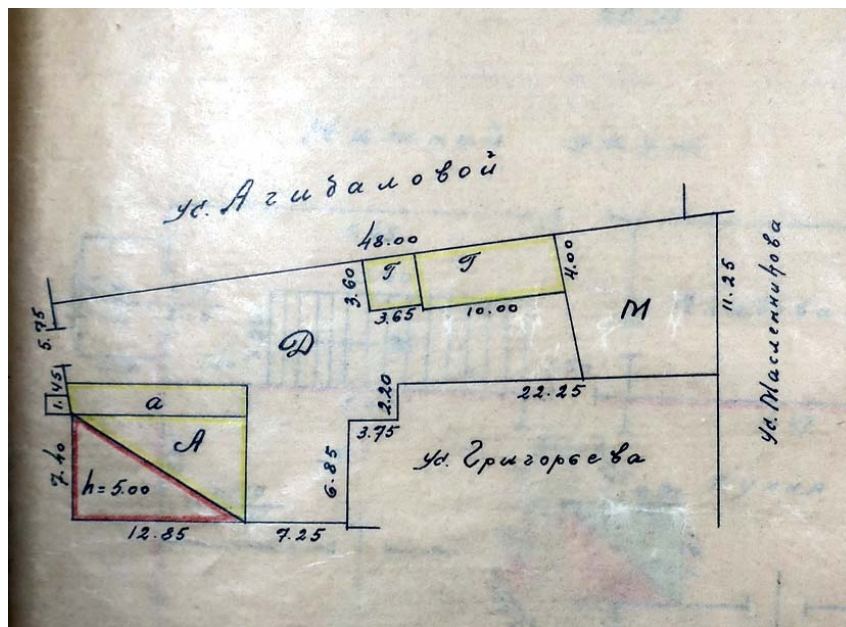
**ПРИЛОЖЕНИЕ 1: Материалы историко-культурных исследований -
обоснование заключения экспертизы**

Ситуационный план. Местоположение объекта.

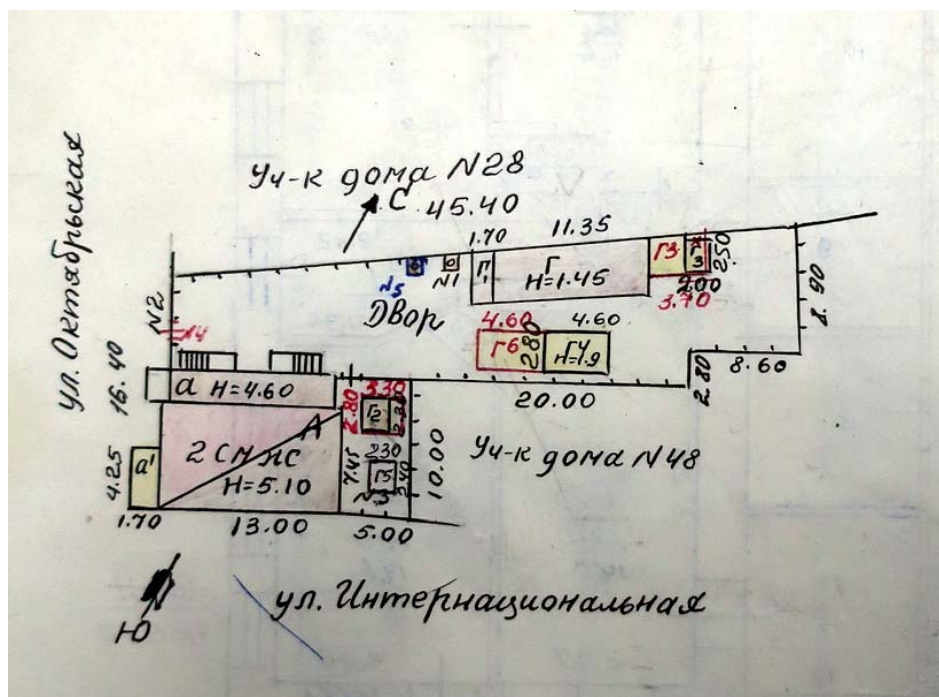


Ситуационные планы землепользования с указанием границ
современного землепользования

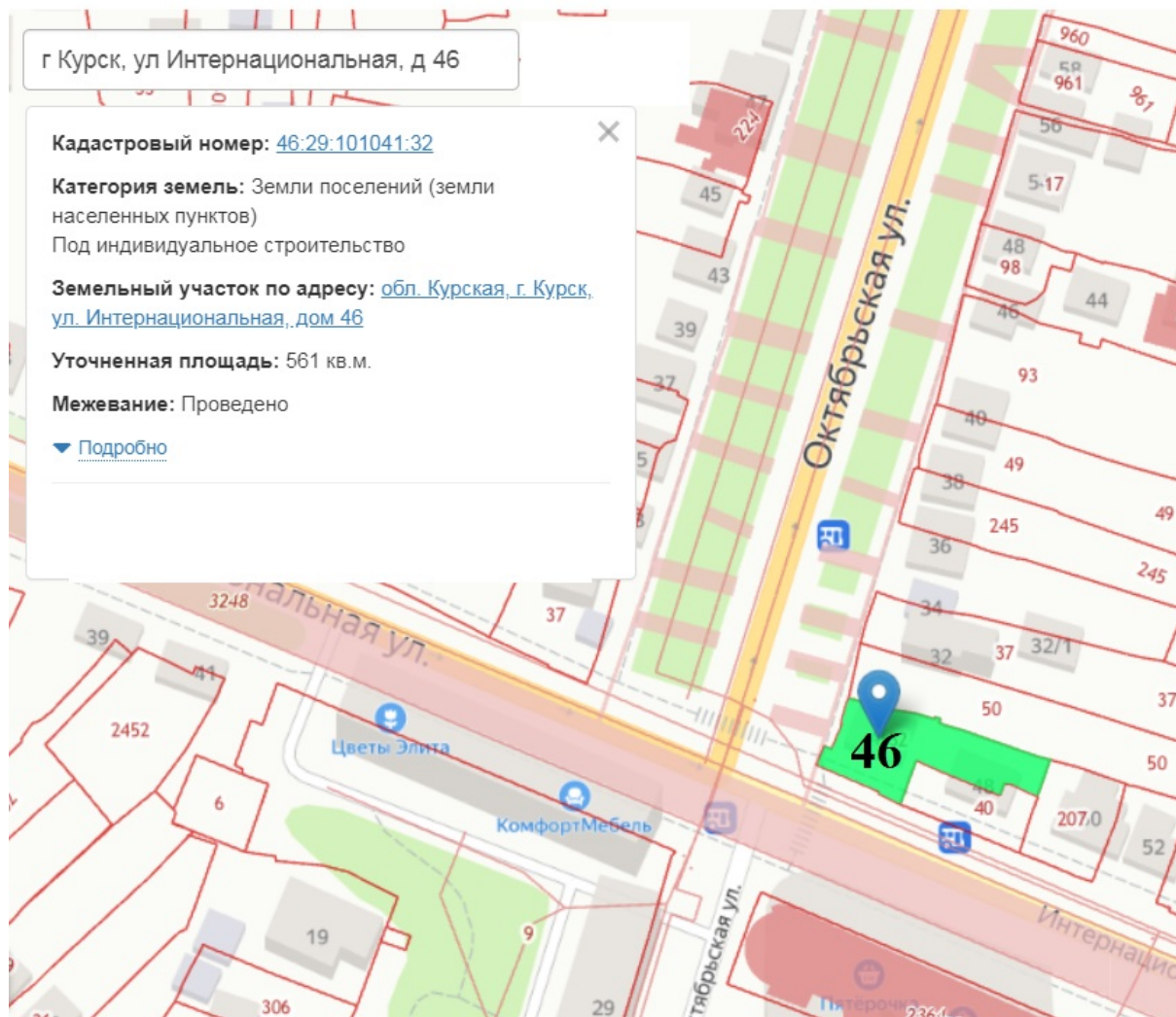
Генплан территории Технического паспорта 1942 г.
с показанием исследуемого объекта под Литерой А.



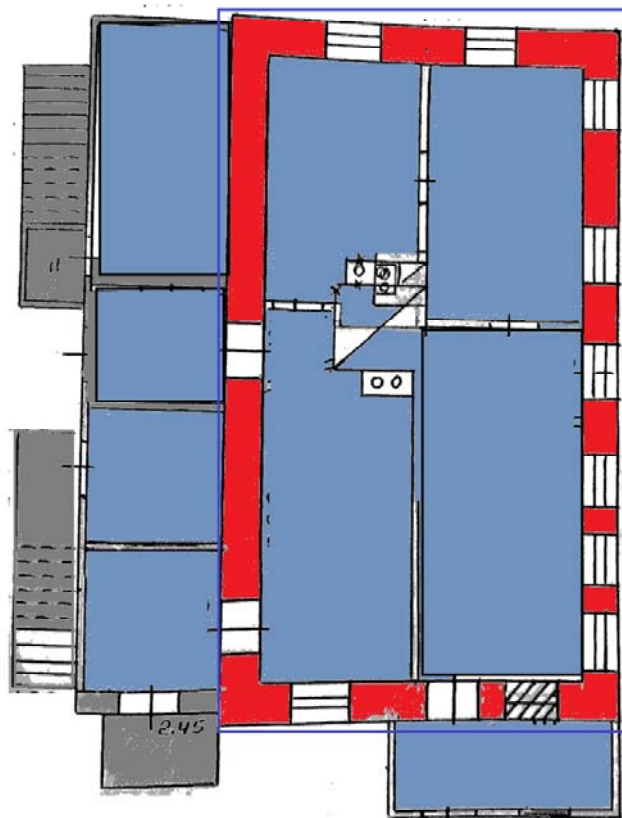
Генплан территории Технического паспорта 2004 г.
с показанием исследуемого объекта под Литерой А.



**Исследуемая территория
на Кадастровой карте Курской области, 2021 г.**



**План-схема периодизации строительства с показанием
площади утраты первоначальных элементов объекта
на примере 1-го этажа**



коробка объекта ок. 1870-х гг.
с современной отделкой



поздние диссонирующие пристройки
рубежа XX-XXI вв.



площадь утраченных первоначальных
конструкций и интерьеров

Общая фотофиксация, октябрь 2021 г.

1. Вид с юго-запада, с перекрестка ул. Интернациональной/ Октябрьской



2. Вид с юго-востока, с ул. Интернациональной



3. Вид с запада, с ул. Октябрьской



Общая фотофиксация, октябрь 2021 г.

4. Вид с юга с ул. Интернациональной



5. Вид с юго-востока с ул. Интернациональной



Общая фотофиксация, октябрь 2021 г.

6. Вид с юго-запада, с перекрестка ул. Интернациональной/ Октябрьской



7. Вид с запада с ул. Интернациональной



Общая фотофиксация, октябрь 2021 г.

8. Вид с северо-запада с ул. Октябрьской



9,10. Виды со двора



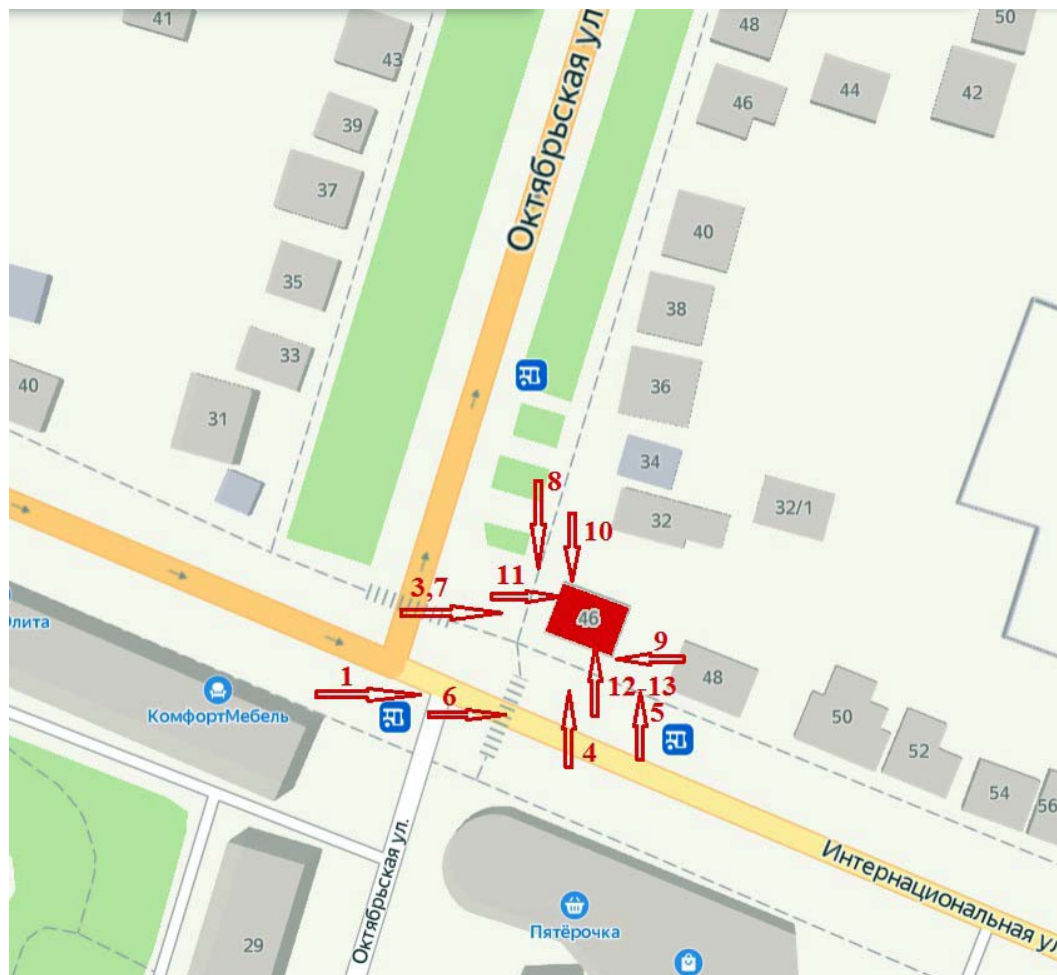
**Общая фотофиксация, октябрь 2021 г.
11. Вид со двора, с запада**



12,13. Фрагменты южного фасада



План-схема фотофиксации



ПРИЛОЖЕНИЕ 2.

Копии документов, предоставленные заказчиком



наши дела архитектура

Оцифровано
2011 г.

3374

ПРИНЯТО НА ГОСОХРАНУ
на основании Зак. кадастровой регистрации и
исследования архив. Курск, с.п.с. 16.01.95
Подпись Или Ф.И.О. Кривошеина
Дата 25.08.2011

+

Дело № 96-24
на домовладение № 46
по ул. Интернациональной
в г. Курске
Железнодорожном округе

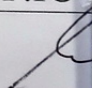
инв. номер 38.401.001.100505190

цифровано
2011 г.
Или
22.04.11

6 00 200 4

ЦИФРОВАНО
2011 г.
Или
25

Опись инвентарного дела № 96-24 (33)

№	Дата документа	Название документа	Номера листов	Прим
1		Действующая документация	1-11	
		Самовольный акт	12-16	
2		Заявление и абриса	17-61	
3		Погашенные документы	62-71	
4		Карточка начислений	72	
		Итого:	72	Марк Т.Ю
		Дата составления	19,01,2011	

Инструкции о проведении
учета жилищного фонда
Российской Федерации
утвержденной приказом министерства РФ по
специальной политике, строительству и жилищно-
коммунальному хозяйству от 14.08.98.г. №37

1
Дополнения внесены согласно правилам
ведения ЕГРОГД, утвержденным приказом
Госстроя России от 31.05.01 №120

филиал ФГУП "Ростехинвентаризации" по Курской области
(наименование организации технической инвентаризации)

ТЕХНИЧЕСКИЙ ПАСПОРТ ДОМОВЛАДЕНИЯ

№ 46 по улице (пер.) Интернациональной
(местоположение объекта учета)

Квартал 96-24

Административный округ Железнодорожный
наименование

Город (др. поселение) Курск
наименование

Район _____
наименование

Федеральный округ, область, республика, край Курская
наименование

Форма собственности частная

Код по ОКОФ 13 4527616

Особые отметки _____

Инвентарный номер объекта градостроительной деятельности	<u>38.401.001.100505190</u>
Реестровый номер объекта градостроительной деятельности	<u>020904.001.100505190</u>
Номер в реестре жилищного фонда	
Кадастровый номер	<u>00.00.000000.0000.38.401.001.100505190</u>

Паспорт составлен по состоянию на « 2 » сентября 2004 г.
(указывается дата обследования объекта учета)

Оцифровано
05.03 2011г.

Оцифровано
14.12 2004г.

САНКТ-ПЕТЕРБУРГ
ОЦЕНКА И
2004
15

II. Общая стоимость (в руб.) в ценах 2004 г.

Основные строения		Служебные постройки		Сооружения		ВСЕГО	
восстановительная	действительная	восстановительная	действительная	восстановительная	действительная	восстановительная	действительная
18304	5956	2884	1399	439	192	21627	7547
							*1,2*1,57*19,1
							27157,4

III. Экспликация земельного участка - кв.м

документам	Площадь участка			Использование незастроенной площади			
	фактически	в том числе		под двором	озеленено		под огородами
		застроенная	незастроенная		всего	в т.ч. под плодово-ягодн. нас.	
№ 1111111111	548	253	295	295			

IV. Благоустройство строения - кв.м полезной площади

	Отопление		Водопровод	Канализация	Газ	Горячее водоснабжение		Напольные плиты		Ванны и души	Телефон
	Печное	Центральное в т.ч. от ТЭЦ				Местное	Централизованное	Число квартир	Жилая площадь		
146,6	146,6		146,6	146,6	146,6						146,6

V. Характеристика помещений жилого дома

	По состоянию на			
	2004 г.	200 г.	200 г.	200 г.
площадь квартиры - кв. м	199,0			
площадь квартиры - кв. м	146,6			
число жилых - кв. м	107,7			
жилая - кв. м	38,9			
балконов, террас, веранд и кладовых с коэф.-кв. м	52,4			
число квартир	7			
число: 1-комнатных	3			
2-комнатных	3			
3-комнатных				
4-комнатных				

30.09.04
Составил: [подпись]

ЭКСПЛИКАЦИЯ

к поэтажному плану здания (строения)

расположенного в городе Курске Железнодорожном округе
по ул. (пер.) Интернациональной

дом № 46

литера по плану	Этаж	номер помещения (квартиры)	Номер комнаты, кухни, корид. и т.п.	Назначение частей помещения: жилая комната, кухня и т.п.	Формула подсчета частей помещения	Общая площадь квартиры	в т. ч. площадь				высота помещений по внутреннему обмеру	Площадь помещ. Общего пользования	Самовольно возведенная или переоборуд. Площадь				
							квартиры	из нее		поджий, балконов, т. эррас, веранд и кладовых с коэф.							
								жилая	подсобная								
1	2	3	4	5	6	7	8	9	10	11	12	13	14				
А	1	1	1	прихожая	$(1,3+0,85)/2 \times 1,25$	1,3	1,3		1,3			2,30					
			2	кухня	$4,6 \times 2,8 + 0,35 \times 1,5 - 1,0 \times 0,80$	12,6	12,6		12,6								
			3	жилая	$4,86 \times 2,88$	14,0	14,0	14,0									
			4	жилая	$1,35 \times 1,6 + (1,0 + 1,6) / 2 \times 1,47 - 0,40 \times 0,20$	3,9	3,9	3,9									
			9	коридор	$2,39 \times 2,22$	5,3					5,3						
			10	подсобное	$4,58 \times 2,35$	10,8						10,8					
			11	подсобное	$1,46 \times 1,17$	1,7						1,7					
			Итого по кв. 1:						49,6	31,8	17,9	13,9	17,8				
						2	6	жилая	$5,25 \times 2,67 + (1,77 + 0,5) / 2 \times 0,5$	14,6	14,6	14,6					
						7	коридор	$2,52 \times 2,30$	5,8				5,8				
						Итого по кв. 2:						20,4	14,6	14,6	5,8		
			3	5	жилая	$4,64 \times 3,06 - (1,0 \times 0,3) / 2$	14,1	14,1	14,1								
			12	коридор	$1,65 \times 4,00$	6,6				6,6							
			Итого по кв. 3:						20,7	14,1	14,1	6,6					
			8		подсобное	$2,38 \times 2,35$	5,6				5,6						
			Итого по 1 этажу:						96,3	60,5	46,6	13,9	35,8				
						2	4	1	жилая	$4,93 \times 3,05 - 1,22 \times 0,88$	14,0	14,0	14,0				
10	жилая	$3,10 \times 1,50$				4,7	4,7	4,7			2,20						
Итого по кв. 4:						18,7	18,7	18,7									
			5	2	жилая	$3,33 \times 4,95 - 0,4 \times 1,22 - 0,5 \times 1,05$	15,5	15,5	15,5								
			Итого по кв. 5:						15,5	15,5	15,5						
						6	4	прихожая	$0,97 \times 2,20$	2,1	2,1						
5	кухня	$0,97 \times 0,95 + 3,2 \times 2,45 - 0,7 \times 1,0$				8,1	8,1		2,1								

ЭКСПЛИКАЦИЯ

к поэтажному плану здания (строения)

расположенного в городе Курске Железнодорожном округе

Интернациональной

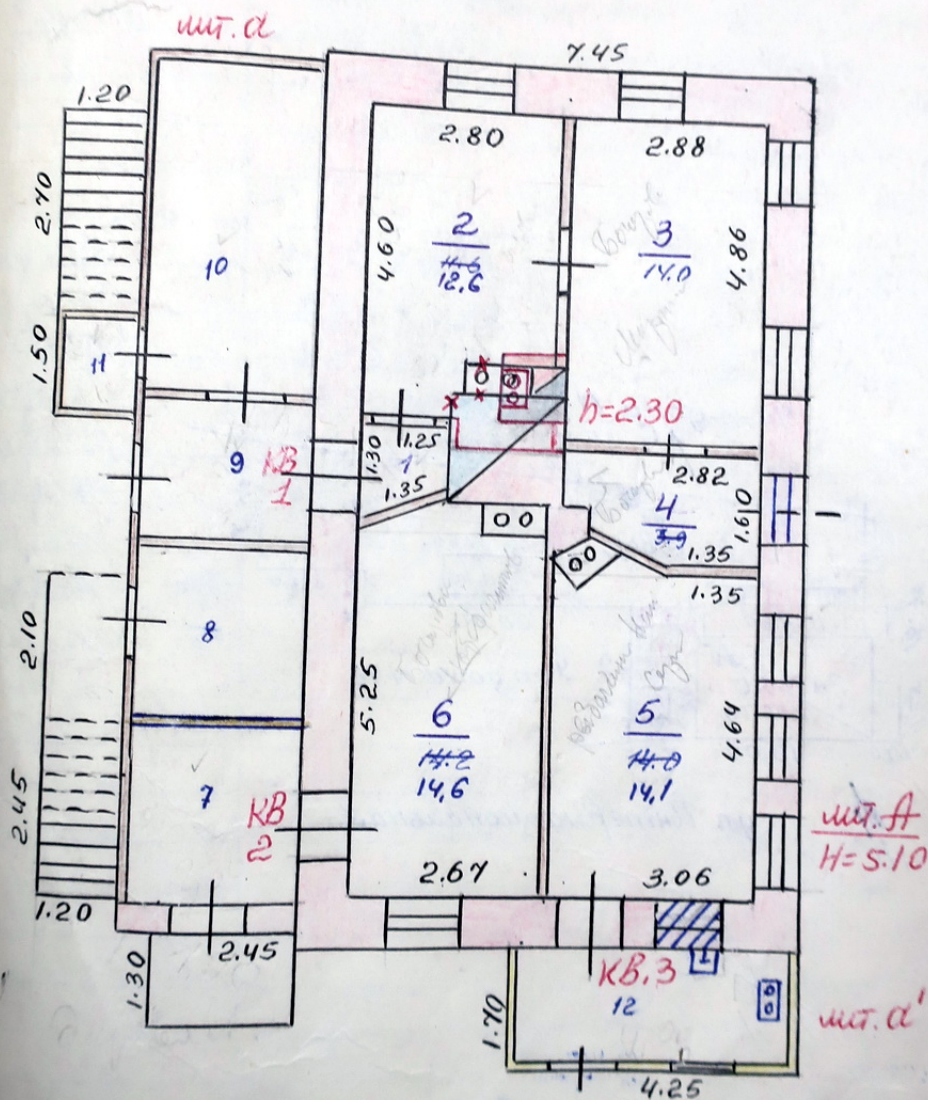
дом № 46

№	Назначение частей помещения: жилая комната, кухня и т.п.	Формула подсчета частей помещения	Общая площадь квартиры	в т. ч. площадь					высота помещений по внутреннему обмеру	Площадь помещ. Общего пользования	Самовольно возведенная или переоборуд. Площадь	Примечание
				квартиры	из нее		лоджий, балконов, террас, веранд и кладовых с коэф.					
					жилая	подсобная						
4	5	6	7	8	9	10	11	12	13	14	15	
6	жилая	3,23x3,60	11,6	11,6	11,6							
9	коридор	2,25x2,70	6,1				6,1	2,20				
Итого по кв. 6:			27,9	21,8	11,6	10,2	6,1					
7	жилая	3,17x4,9-0,25x1,0	15,3	15,3	15,3							
8	кухня	2,6x3,55-1,0x0,33	8,9	8,9		8,9						
Итого по кв 7:			24,2	24,2	15,3	8,9						
10	коридор	2,00x2,70	5,4				5,4					
11	подсобное	1,23x1,60	2,0				2,0					
12	подсобное	3,10x1,00	3,1				3,1					
3	коридор	6,45x0,90+0,90x0,14	5,9	5,9		5,9						
Итого по 2 этажу:			102,7	86,1	61,1	25,0	16,6					
Всего по лит. А:			199,0	146,6	107,7	38,9	52,4					

30.09.2008

4. поэтажный план дома
(Масштаб 1:100)

1-й этаж



30.09.04
Контр

Handwritten signature

Техническое задание
30/09/04
Сергей
Handwritten signature

VI. Исчисление площадей и объемов строений и сооружений, расположенных на земельном участке

Наименование строений и сооружений	Формулы подсчета площадей по наружному обмеру	Площадь [м ²]	Высота [м]	Объем [м ³]
Основная часть №1	7.45×13.00	96.8	2.60	252
2-я пристройка №1	$6.90 \times 12.45 + 2.75 \times 3.90$	108.0	2.50	255
3-я пристройка №1	12.45×2.45 1.65×3.35	30.5	2.00	61
4-я пристройка №1	$2.75 \times 8.55 - 1.65 \times 3.35$	17.9	2.10	36
Крыльцо	1.70×4.25	7.2	2.20	16
-11-	4.55×1.20	5.5		
-11-	4.20×1.20	5.0		
-11-	1.30×2.00	2.6		
Сарай	11.35×4.10	46.5	1.80	
Сарай	3.90×1.70	6.6	1.80	
Сарай	3.30×2.80	9.2	2.10	
поред	2.30×2.30	5.3		
Сарай	3.70×2.50	9.2	1.70	
Сарай	4.60×2.80	12.9	2.00	
Сарай	2.40×2.30	5.5	1.70	
Сарай - пор.	4.60×2.80	12.9	2.10	

VII. Техническое описание жилого дома

Литера А

Число этажей 1

№№ п. п.	Наименование конструктивных элементов	Описание элементов [материал, конструкция или система, отделка и пр.]	Признаки износа [деформации, о...
1	2	3	
1	Фундамент	Кирпичный ленточный	в основании боковые трещины
2	Наружные и внутренние капитальные стены	I Этаж кирпичный II Этаж бревенчатый	мудрение трещины кирпичные сквозные т...
3	Перегородки	деревянные	значительное отслаивание в местах
4	Перекрытия	чердачное	трещины, прогибы
		междуэтажное	трещины, шпатель, прогибы
5	Крыша	Железная	ржавчина, оставшиеся м...
6	Полы	1-го этажа	гипс в осадочном слое
		последующих этажей	гипс в осадочном слое
7	Проемы	окна	деревянные створки, деревянные рамы
		двери	простая вилкуит
8	Отделка	внутренняя	штукатурка, окраска окон, дверей
		наружная	штукатурка известково-гипсовая
9	Отопление	Кухонные очаги	присоединены к системе
		Электро. и сантех. устройства	нет
10	Крыльца, лестницы и пр.	Крыльцо, лестница	трещины, шпатель, прогибы

30.09.04

Handwritten signatures

Процент износа, приведенный к 100

частей и определение износа
 Год постройки 90 1917

	Удельные веса по таблице	Ценностные коэф-фициенты	Удельные веса после применения ценностного коэффициента	Процент износа элемента	Процент и нося к строению	Текущие изменения							
						19 <u>2004</u> г.							
						19__ г.		19__ г.		19__ г.			
						И з н о с							
						элемента	к строе-нию	элемента	к строе-нию	элемента	к строе-нию	элемента	к строе-нию
						10	11	12	13	14	15	16	17
Шпалы	13	1.20	15.6	60	9.4	70	109						
Шпалы в вершине	29	1.0	29	60 65	17.4 18.8	70	203						
Шпалы в пролетах	2	1.0	2	55	1.1	65	13						
Шпалы в опорах	4	1.0	4	60	2.4	70	2.8						
Шпалы в пролетах	4	1.0	4	60	2.4	70	2.8						
Шпалы в опорах	6	1.26	7.6	65	4.9	75	57						
Шпалы в пролетах	3	1.0	3	65	2	75	23						
Шпалы в опорах	3	1.0	3	65	2	75	23						
Шпалы в пролетах	8	1.0	8	55	4.4	65	52						
Шпалы в опорах	4	0.71	2.8	55	1.5	65	18						
Шпалы в пролетах	10	1.0	10	35 45	4.5	60	60						
Шпалы в опорах	6	1.03	6.2	45	2.8	60	3.7						
Шпалы в пролетах	5	1.0	5	40	2	60	30						
Шпалы в опорах	2	1.0	2	60	1.2	70	1.4						
Шпалы в пролетах	1	1.0	1	60	1.2	70	1.4						
Шпалы в опорах	100	x	104.2	x	60.6	x	70.9	x		x		x	

$100 \times 59\% = 59$
 $58.2 \times 100 = 58.2\%$
 $70.9 \times 100 = 68\%$
 104.2

VIII. Техническое описание нежилых пристроек, неотапливаемых подвалов, служебных построек

Наименование строения <u>пристройка</u> Лит. <u>а</u>				Наименование строения <u>пристр.</u> Лит. <u>б</u>			
Наименование конструктивных элементов	Описание элементов [материал, конструкция, отделка и прочее]	Удельный вес по таблице	Ценностный коэффициент	Удельный вес после применения коэффициента	Описание элементов [материал, конструкция, отделка и прочее]	Удельный вес по таблице	Ценностный коэффициент
Фундамент . . .	<u>дерев. стал.</u>	<u>25</u>	<u>0,26</u>	<u>6,5</u>	<u>на етцах 120 см</u>	<u>25</u>	<u>-</u>
Наружн. стены	<u>тесовые</u>	<u>15</u>	<u>0,50</u>	<u>7,5</u>	<u>тесовые</u>	<u>15</u>	<u>0,50</u>
Перегородки . . .							
Перекрытия . . .	<u>дерево</u>						
Крыша		<u>19</u>			<u>железная</u>	<u>19</u>	<u>1,26</u>
Полы	<u>дощатые</u>	<u>68</u>	<u>1,0</u>	<u>68</u>	<u>дощатые</u>	<u>86</u>	<u>1,0</u>
Проемы	окна	<u>13</u>	<u>-</u>	<u>-</u>	<u>шпале</u>	<u>10</u>	<u>1,0</u>
	двери	<u>5</u>	<u>0,71</u>	<u>3,5</u>	<u>простая вилка</u>	<u>5</u>	<u>0,71</u>
Отделка	внутренняя	<u>5</u>	<u>1,0</u>	<u>5,0</u>	<u>масляни. окрас</u>	<u>5</u>	<u>1,0</u>
	наружная	<u>-</u>	<u>1,0</u>	<u>6,0</u>	<u>-</u>	<u>6</u>	<u>1,0</u>
Прочие работы:		<u>4</u>	<u>-</u>	<u>-</u>		<u>4</u>	<u>-</u>
% износа							
<u>70</u>	Итого	100	x	<u>34,5</u> <u>36,5</u>	% износа	Итого	100
					<u>70</u>		

Наименование строения <u>пристр.</u> Лит. <u>а'</u>				Наименование строения <u>Сарай</u> Лит. <u>б'</u>			
Наименование конструктивных элементов	Описание элементов [материал, конструкция, отделка и прочее]	Удельный вес по таблице	Ценностный коэффициент	Удельный вес после применения коэффициента	Описание элементов [материал, конструкция, отделка и прочее]	Удельный вес по таблице	Ценностный коэффициент
Фундамент . . .	<u>кирпич стал.</u>	<u>25</u>	<u>0,39</u>	<u>9,7</u>	<u>дерево, стал.</u>	<u>21</u>	<u>0,26</u>
Наружн. стены	<u>тесовые</u>	<u>15</u>	<u>0,50</u>	<u>7,5</u>	<u>тесовые</u>	<u>28</u>	<u>1,33</u>
Перегородки . . .							
Перекрытия . . .	<u>дерево</u>						
Крыша	<u>шифер</u>	<u>19</u>	<u>1,0</u>	<u>19</u>	<u>толь</u>	<u>12</u>	<u>0,75</u>
Полы	<u>дощатые</u>	<u>86</u>	<u>1,0</u>	<u>86</u>		<u>4</u>	<u>-</u>
Проемы	окна	<u>13</u>	<u>-</u>	<u>-</u>		<u>4</u>	<u>-</u>
	двери	<u>5</u>	<u>1,0</u>	<u>5,0</u>	<u>простая вилка</u>	<u>10</u>	<u>1,0</u>
Отделка	внутренняя	<u>5</u>	<u>1,59</u>	<u>8,0</u>		<u>2</u>	<u>-</u>
	наружная	<u>-</u>	<u>1,0</u>	<u>6,0</u>		<u>9</u>	<u>-</u>
Прочие работы:		<u>4</u>	<u>-</u>	<u>-</u>		<u>10</u>	<u>-</u>
% износа							
<u>35</u>	Итого	100	x	<u>44,8</u> <u>46,8</u>	% износа	Итого	100
					<u>75</u>		

30.09.04

Валерий

VIII. Техническое описание нежилых построек, неотапливаемых подвалов, служебных построек

8 17

Наименование строения <u>Погреб</u>				Наименование строения <u>Сарай</u>				
Лит. Г2				Лит. Г3 80%				
Наименование конструктивных элементов	Описание элементов (материал, конструкция, отделка и пр.)	Удельный вес по таблице	Ценностный коэффициент	Удельный вес после применения коэффициента	Описание элементов (материал, конструкция, отделка и пр.)	Удельный вес по таблице	Ценностный коэффициент	Удельный вес после применения коэффициента
Фундамент	котлован				деревянные столбы	21	0,21	4,41
Наруж. стены	кирпичные				дошчатые	28	2,14	59,92
Перегородки								
Перекрытия	железобетонное							
Крыша					толь I слой	12	0,75	9,00
Полы						4		
Отделка Проема	окна					4		
	двери				простая	10	1,00	10,00
Внутренняя						2		
Наружная						9		
Прочие работы						10		
% износа	Итого	0	x	1,00	% износа	Итого	100	x
50					30			

Наименование строения <u>Сарай</u>				Наименование строения <u>Сарай</u>				
Лит. Г4				Лит. Г5				
Наименование конструктивных элементов	Описание элементов (материал, конструкция, отделка и пр.)	Удельный вес по таблице	Ценностный коэффициент	Удельный вес после применения коэффициента	Описание элементов (материал, конструкция, отделка и пр.)	Удельный вес по таблице	Ценностный коэффициент	Удельный вес после применения коэффициента
Фундамент	деревянные столбы	21	0,26	5,46	деревянные столбы	21	0,26	5,46
Наруж. стены	в I тес	28	1,33	37,24	в I тес	28	1,33	37,24
Перегородки								
Перекрытия					толь I слой	12	0,75	9,00
Крыша	толь I слой	12	0,75	9,00		4		
Полы		4				4		
Отделка Проема	окна	4				4		
	двери	10	1,00	10,00	простая	10	1,00	10,00
Внутренняя		2				2		
Наружная		9				9		
Прочие работы		10				10		
% износа	Итого	100	x	61,70	% износа	Итого	100	x
50					35			

30-09 09
 Астана
 Сидор

VIII. Техническое описание нежилых построек, неотапливаемых подвалов, служебных построек

Наименование строения <u>Сарай</u> Лит. <u>Г6</u> <u>81%</u>					Наименование строения <u>Сарай</u> Лит. <u>Г1</u> <u>65%</u>			
Наименование конструктивных элементов	Описание элементов (материал, конструкция, отделка и пр.)	Удельный вес по таблице	Ценностный коэффициент	Удельный вес после применения	Описание элементов (материал, конструкция, отделка и пр.)	Удельный вес по таблице	Ценностный коэффициент	Удельный вес после применения
Фундамент	деревянные столбы	21	0,21	4,41	деревянные столбы	21	0,17	3,57
Наруж. стены	дошчатые	28	2,16	60,48	в 1 тес	28	0,86	24,08
Перегородки								0,00
Перекрытия								0,00
Крыша	толь 1 слой	12	0,75	9,00	толь 1 слой	12	0,75	9,00
Полы		4				4		0,00
Отделка Промы	окна	4				4		0,00
	двери	10	1,00	10,00	простая	10	1,00	10,00
	Внутренняя	2				2		0,00
	Наружная	9				9		0,00
Прочие работы		10						0,00
% износа								
30	Итого	100	x	83,9	% износа	Итого	100	x
					75			46,7

Наименование строения <u>Сарай</u> Лит. <u>Г2</u>					Наименование строения Лит.			
Наименование конструктивных элементов	Описание элементов (материал, конструкция, отделка и пр.)	Удельный вес по таблице	Ценностный коэффициент	Удельный вес после применения	Описание элементов (материал, конструкция, отделка и пр.)	Удельный вес по таблице	Ценностный коэффициент	Удельный вес после применения
Фундамент	бетонный ленточный	21	1,00	21,00				
Наруж. стены	тесовые, внутри обиты фанерой	28	3,93	110,04				
Перегородки								
Перекрытия								
Крыша	железная	12	1,26	15,12				
Полы	дошчатые	4						
Отделка Промы	окна	4						
	двери	10	1,00	10,00				
	Внутренняя	2						
	Наружная	9						
Прочие работы		10						
% износа								
30	Итого	100	x	156,2	% износа	Итого	0	x

XI. Перечень документов, приложенных к настоящему паспорту

11

№ п.п.	Наименование	Дата составления	Масштаб	Количество	Примечание
				листов	
	План земельного участка		1:500	1	
	Позатажный план участка		1:100	1	
	Экспликация		2		
	Вкладыши				

"02" 09 2004 г.

Исполнил: *[Signature]*

"30" 09 2004 г.

Проверил: *[Signature]*

" " 200 г.

Руководитель филиала ФГУП
"Ростехинвентаризация" по Курской области

[Signature]

X11. Последующие обследования

Дата составления					
Исполнил:					
Проверил:					
Директор:					

Дата составления					
Исполнил:					
Проверил:					
Директор:					

Р. С. Ф. С. Р.
Н. К. В. Д.

**ЯМСКОЙ РАЙОННЫЙ
С О В Е Т**
Рабочих, Крестьянских и Красноарм.
Депутатов.

№ 16 дня 1929 г.
№ 16

Город Курск, слобода Ямская.
Телефон № 35.

Удостоверение. 2015

Дано сие гр. Богаровым Григорием
Дмитрием Ивановичем в том, что владение,
находящееся по Шо-в-сейской улице под № 46,
и состоящее Дом Г. Стаханова, сме-
шанный и Сарай Месовый

принадлежит
им. Богаровым в равных
долях

и что усадебное место под
этими постройками мерою 10 кв. с. находится у Богаровых

Гольдес арендном пользовании, размер которого
может быть изменен в соответствии с обязательными по-
становлениями, что подписями и приложением печати удо-
стоверяется.



Председатель Ямского Райсовета

Секретарь Сидор

Сидор

Заг. № 2931. Курск, Полиграфобъединение ГИХ.

Мешернауо кааруул уи,
еру б

Буауеруу:

Бочарова Н. А. - $\frac{1}{2}$ р
незабешств - $\frac{1}{2}$ р

14/1111 чн. сефер - $\frac{1}{2}$ р. су у
Бочарова и Д. Н.

бууен абун

Договор дарения.

Город Курск. Тисяча девятьсот тридцать второго года, августа двадцатого дня.
 Мы, нижеподписавшиеся: с одной стороны Богаров Федор Иванович, и с другой стороны
 Надежда Францовна Богарова, живущие в Курске - Ломовы, по Интернациональной ул.
 д. 46 заключили этот договор дарения на следующие условия: я, Федор Богаров
 подарил ей, Надежде Богаровой принадлежащее мне право на постройку
 жилого с братом своим Дмитрием Ивановичем Богаровым домовладения
 в Пригородной гор. Курска Ломской по Интернациональной улице
 под № 60 сорок шестым и состоящего из двухэтажного кирпичного
 дома и сарая тесового, крытого железом, расположенного между соседним
 Булатниковой и Писаковского советом, на участке усадебной земли
 мерою 22 кв. метров. На право пользования и распоряжения этим домовладением
 нами Федору и Дмитрию Богаровым Ломским Писаковским Советом выдано
 удостоверение от 16 сего августа за № 05/47. Согласно
 справки Ломского Писаковского от 16 сего августа на даримый
 право Богарова погашено по какой не значится. Справочная оценка
 всего владения Богаровых, согласно справки Курского Гостраха от 16 сего августа
 за № 131 - 5155 рублей, а даримого права на постройку - 2577 р. 50 коп.
 и с этой суммой, округленной до 2600 рублей, одаряемая
 обязана оплатить все пошлины и расходы по этой оценке. Статья 182
 Гр. Кодекса сторонам известна. В течение двух недель со дня заключения
 этой сделки одаряемая обязана подать в финотдел заявление о принятии
 сего дара. Второй экземпляр договора выдать одаряемой, которая обязана
 тот договор заверенным в Ломском Писаковском Совете.

Федор Иванович Богаров
 Богарова Надежда Францовна.

Настоящий договор нотариально засвидетельствован в Лом стале
 Курского Гостраха при Горке по реестру за № 311
 Единая стоимость 27 рублей в кассу Горки под квитанции № 132232.
 Город Курск. Тисяча девятьсот тридцать второго года, августа
 двадцатого дня.

н.п. зав. нот. сталец. /подпись/

Бюджет Интеграция национальностей

Владельцы:

Бочарова Н. А. - 1/2 ч. 12

Умершая (Бочаров Д. И.) - 1/2 ч.

~~1/4 ч.~~ ~~1/4 ч.~~ 1/4 ч. забран 1/2 ч.

Бочаровой Н. А.

1949 10 25

дать в Финотдел заявление о принятии себе дара. которая обязана этот договор

года
вот
ни
это
и,
ом
сна
ея
рас
аст
оря
лю
асн
пра
е в
гуо
р.
ана
горо
дар
зтор

ДОГОВОР - ДАРЕНИЯ.

Город Курск. Тысяча девятьсот тридцать второго года, августа двадцатого дня. Мы, нижеподписавшиеся: с одной стороны БОЧАРОВ Федер Иванович и, с другой стороны Надежда Афанасьевна БОЧАРОВА, живущие в Курске - Искомая, по Интернациональной ул. д. № 46, заключили этот договор дарения на следующих условиях: я, Федер БОЧАРОВ подарил ей, Надежде БОЧАРОВОЙ принадлежащее мне право на половину общего с братом моим Дмитрием Ивановичем БОЧАРОВЫМ домовладения в Пригородной Гер. Курске слободе Исковой по Интернациональной улице под № 80/166 и состоящего из двухэтажного смешанного дома и сарая Гессевого, крытых железом, расположенного между соседями Вулаткиной и Паселневой Совета, на участке площадью земли мерой ЗСО кв. метров. На праве пользования и распоряжения этим домовладением нам Федеру и Дмитрию БОЧАРОВЫМ Исконим Паселневым Советом выдано удостоверение от 16 сего августа за № 05/47. Согласно справки Искомого Паселневого Совета от 16 сего августа на даримом праве БОЧАРОВА недвижим не налагался и не значится. Страховая оценка всего владения БОЧАРОВЫХ, согласно справки Курского Госотраха от 16 сего августа за № 131 5155 рублей, а даримого права на половину - 2577 р. 50 коп. и с этой суммы, округленной до 2600 рублей, едаряемая обязана уплатить все пошлины и расходы по этой сделке. Статья 182 Гр.Код. сторонам известна. В течение двух недель со дня заключения этой сделки едаряемая обязана подать в Финотдел заявление о принятии сего дара. Второй экземпляр договора выдать едаряемой, которая обязана этот договор зарегистрировать в Искомом Паселневом Совете.

Федер Иванович Бочаров.

Бочарова Надежда Бочарова Афанасьевна.

Настоящий договор нотариально засвидетельствован в Ист. Стеле Курского Городсовета при Герне по реестру за № 311.

Единая госпошлина 97 рублей внесена в кассу Герне под квитанцией № 132232.

Город Курск. Тысяча девятьсот тридцать второго года, августа двадцатого дня.

М.П. Зав. Ист. Стелем - /подпись/.

Тысяча девятьсот сорок второго года 16/8 дня.

Я, Нотариус Нотариальной Конторы при Курском Городском Управлении Г. И. Карелин свидетельствую
 верность настоящей копии с подлинником ее, представленным в контору Бочаровой Надеждой Афанасьевной живущим в Селемская, Мещейская д. № 46



личений этой копии с подлинником, в последнем направлении и указания особенностей не было.
 Сборов 3 руб. — коп. Кв. № 109
 № 6641
 Нотариус Г. И. Карелин

HAUSBEZITZ Nr. _____

in der _____ Strasse
ist kontrolliert und registriert in dem
Inventarisationsbüro der Wohnungs-
abteilung von Kursk.

1/2 часть в ДОМОВЛАДЕНИИ № 46

по улице *б. Дмитрия Донского*

Проверено и зарегистрировано в Бюро Инвен-
таризации Имущественного Отдела г. Курска

Вейсберг *24* - дня 194*2* года.

№ *2726*

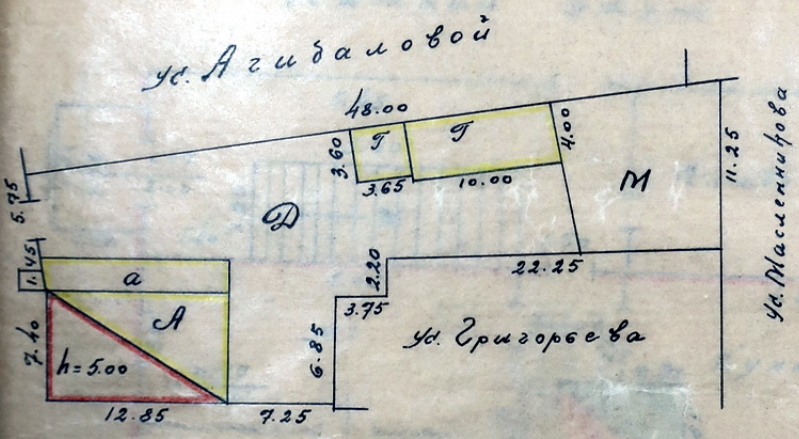
г. Курск.

Генеральный план усадебного участка, находящегося в тор. курсе по ул. Григорьевой, ст. Григорьевой дом № 46 принадлежащее

Бочаровой Н.А.

Инвентарн. № _____

4



Экспликация	
Всего застроенной площади	191.36 кв. м
Открыт. след	305.86
Площадь двора	125.98
8. С в. д.	
4. Огород	
5. Прочие земли	
Место незастроенной площади	431.64 кв. м
Всего застроенной площади	603.00 кв. м

Сем. Чистых
Иван



Шкала: 1 см. = 5 м

Проверил: И. И. Ионов

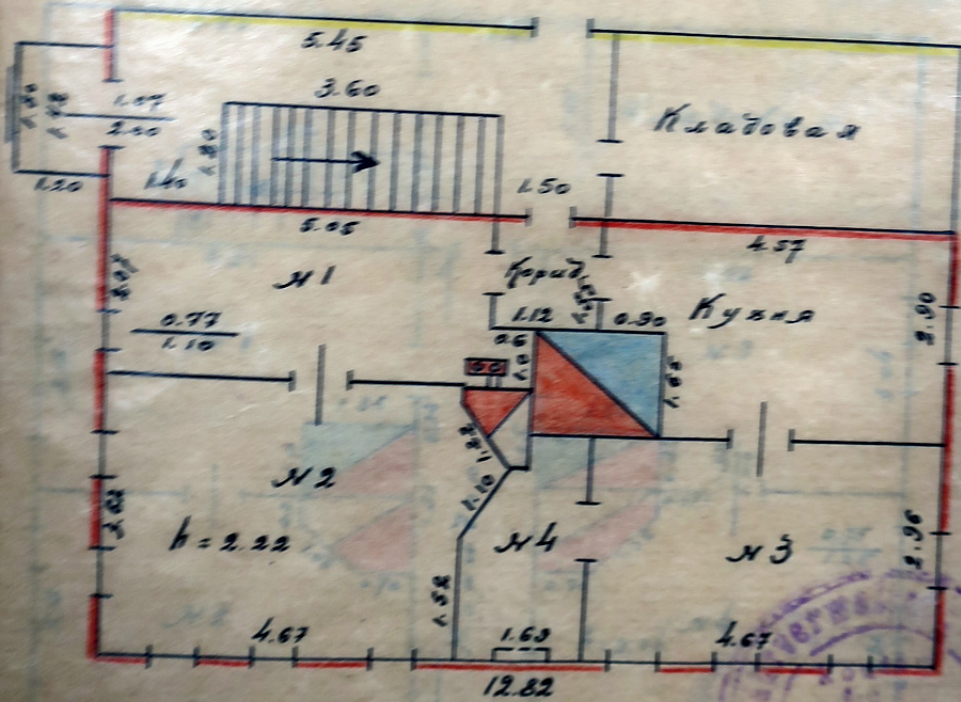
Планировка с фундаментом в г. Купчино, специализированная
 Берарович А.А.

на индивидуальную землю №... Эп. №...

9
3

1. Площадь участка	102.30	
2. Площадь застройки		
3. Площадь в доме		
4. Площадь (общая)	23.95	126.25
5. Площадь		

Нижний этаж



См. вид сверху

один

Архитектор
 А.А. Берарович

Генеральный план участка, находящийся в собственности
 по ул. Ямской, с. Дискад дом № 46 принадлежащий

Бочаровой Н. А.

Инвентарь № _____

ЭКОПЛАН

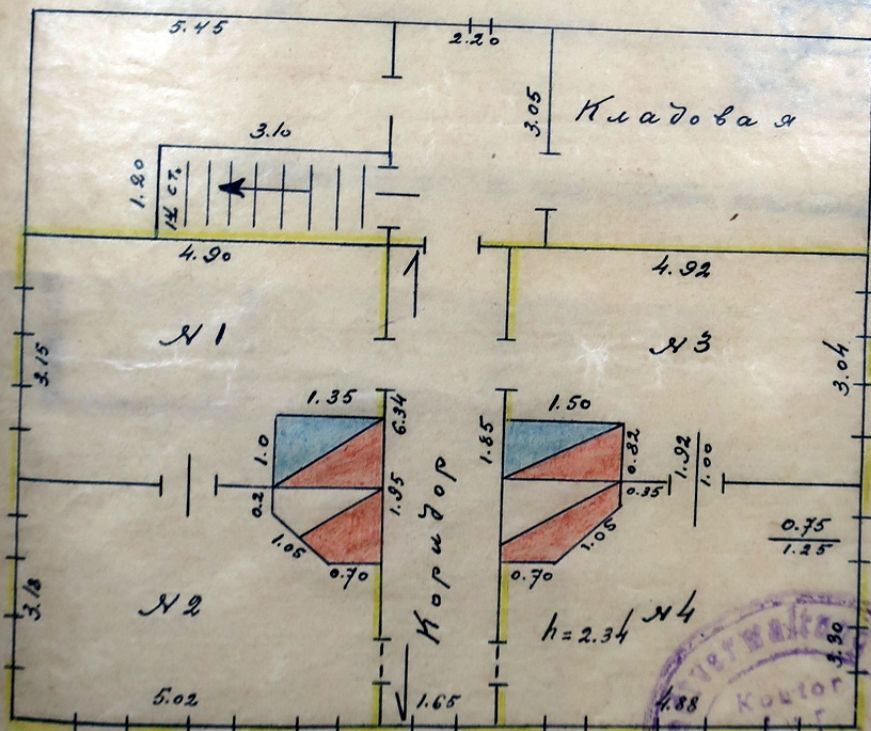
Итого застроенной площади _____ кв. м.

- 1. Открыт. склад _____
- 2. Площадь двора _____
- 3. Сад _____
- 4. Огород _____
- 5. Прочие земли _____

Всего застроенной площади _____ кв. м.

Итого незастроенной площади _____ кв. м.

Верхний этаж



*См. план
 № 46*

ул. Коммунальная



ЛАСШТАТ: в 1 ст. оди мтр.
 Чертил *А. Дуб*
 Проверил *А. Кеминин*

Жирновский районный Совет народных депутатов
Исполнительный комитет

Выписка из решения

19.04.90г. № 94

г. Курск

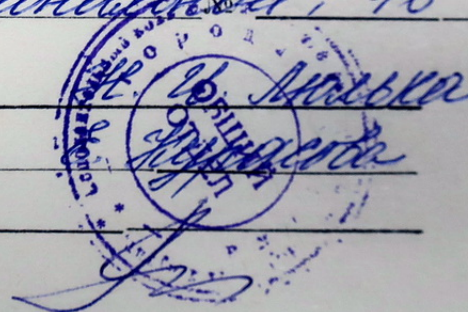
1. О пристройках к жилым домам.
2. Разрешить пристройки к домам или реконструкцию частей домов по проектам, согласованным с главным архитектором города гражданам:

Жасневой Марии Дмитриевне
на земельном участке по ул. Интернациональной, 46

Председатель исполкома _____

Секретарь _____

ВЕРНО: зав. общим отделом _____

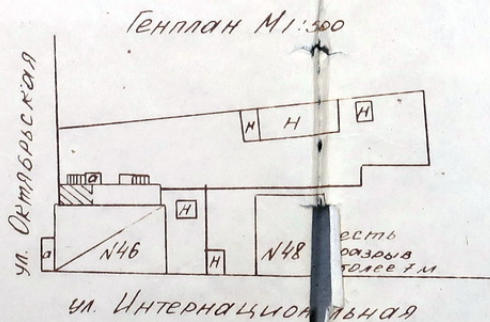
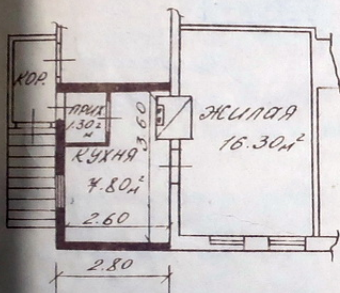


4.80 м

ПРОЕКТ
 (оформление) пристройки
 к жилому дому № 46
 по ул. Интернациональной
 гр-ки Носоровой Л.А.

58-90

План М 1:100



"Согласовано"

Архитектор
 Кировского р-на
 Г. Курова

С. Шелест
 22.05.90г.

Архачова А.А.

ТЕХНИКО-ЭКОНОМИЧЕСКИЕ ПОКАЗАТЕЛИ

Жилая площадь 16.30 м²

Вспомогательная площадь 9.10 м²

Помещная площадь 25.40 м²

Решение Кировского райсовета

№ 94 от 19.04.90г.

Объединенное бюро при управлении архитектуры и градостроительства		
Производственная группа		
Ст. инженер	Шелест	Жукова
Исполнитель	Шелест	Шурилова
Чертил	Шелест	Конанова

58-90

Настоящий документ зарегистрирован в Иркутском
Городском бюро технической инспекции
Дата регистрации 9 июля 1930
Инвентарный номер под №
старое дело № 96-24
Начальник бюро технической инспекции
и городского бюро регистрации
Иркутск
[Signature]

Получено

9.06.30г

[Signature]

21
09
12
21

Жировский

районный Совет народных депутатов
Исполнительный комитет

5

Выписка из решения

17.01.91г. № 6

г. Курск

1. О пристройках к жилым домам.
2. Разрешить пристройки к домам или реконструкцию частей домов по проектам, согласованным с главным архитектором города гражданам:

Трошиной Любови Васильевне

на земельном участке по ул. Интернациональная, 46

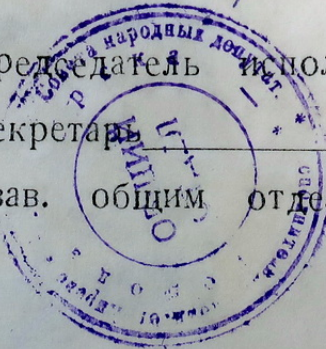
Председатель исполкома

Н. Малько

Секретарь

Н. Трошова

ВЕРНО: зав. общим отделом



ПРОЕКТ

3467-90

"Согласовано"

Оформление/пристройки
к жилому дому №46
по ул. Интернациональной
гр-ки Прохильной Л.В.

Гл. архитектор
Кировского р-на

С. С. Смирнов
4.02.91

Арнаутов А.А.

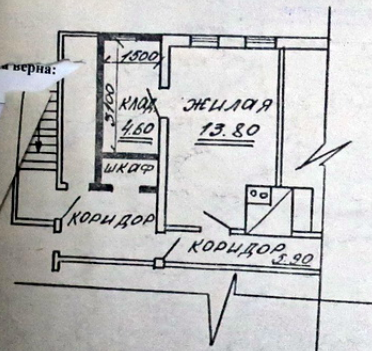
ТЕХНИКО-ЭКОНОМИЧЕСКИЕ ПОКАЗАТЕЛИ

Жилая площадь 13.80

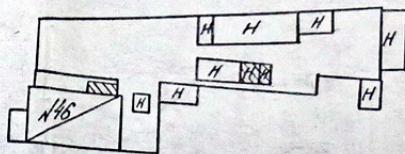
Вспомогательная пл. 10.50

Полезная площадь 24.30

План М 1:100



Генплан М 1:500



ул. Октябрьская

ул. Интернациональная

Решение Кировского райисполкома

№ 6 от 14.01.91г.

Защитное бюро при управлении
архитектуры и градостроительства

Производственная группа

Ст. инженер	Смирнов	Смирнов
Цепанитель	Смирнов	Смирнов
Чертил	Косилов	Косилов

3467-90

Настоящий документ зарегистрирован в Государственном архиве
Горьковского областного бюро технической инвентаризации
г. Горький, 08 февраля 1941 г.
в регистрационную книгу под №
и старое дело № 96-24
Начальник бюро технической инвентаризации
Техник по правовому
регистрации

[Handwritten signature]

Получено
08/02/41
[Handwritten initials]

ГЛАВА АДМИНИСТРАЦИИ ЖЕЛЕЗНОДОРОЖНОГО ОКРУГА г.КУРСКА

Выписка из постановления

3

От 12.09.2002 № 225

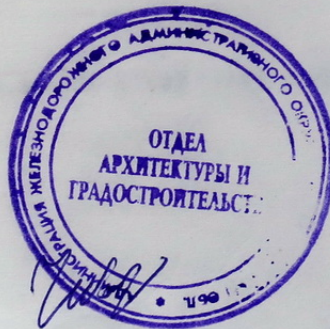
г.Курск

О рассмотрении заявлений граждан
по вопросам индивидуальной застройки

ГОЛОВИНУ МИХАИЛУ ПЕТРОВИЧУ разрешить оформление сарая по ул. Интернациональная, 46.

Глава администрации

Выписка верна:



Н.И.Люлька

Т.Н.Чеботарева

РАСПРЕШЕНИЕ
НА УСТАНОВКУ (СТРОИТЕЛЬСТВО, ОФОРМЛЕНИЕ)

2

хоз. сарай

На основании постановления главы администрации Железнодорожного округа г. Курска.

№ 225 от « 12 » сентября 2002 г.

По ул. Интернациональная Железнодорожного округа г. Курска № 46

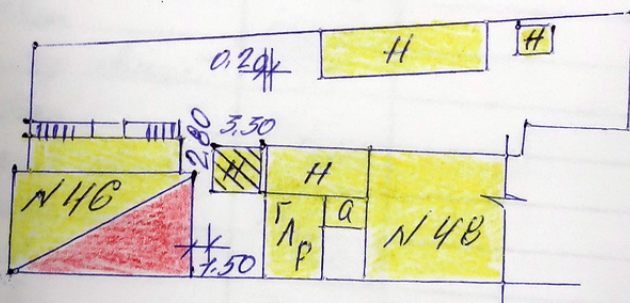
Разрешить (кому) Головину Михаилу
Петровичу

При установке (строительстве, оформлении) выполнить следующие требования:

сарай обложить кирпичом.

Схема участка (масштаб 1:500)

ул. Октябрьская



ул. Интернациональная

Исполнитель Котрухина В.Н.

Главный архитектор Железнодорожного округа города Курска



Салаи В.Ю.

СПРАВКА

1

Выдана физическому лицу Выгеровой Э.А.

по доверенности _____

для представления нотариусу г. Курска

на предмет оформления наследства

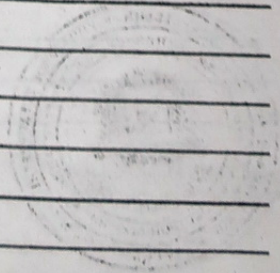
_____ купли-продажи, дарения, наследства и др.

№ 8143 от «24» 10.02 г.
Адрес: г. Курск, ул. Радищева, 2

в том, что в г.р. Курске по улице Интернациональной
домовладение № 46 заре- регистрировано в материалах государственного унитарного предприятия на
праве личной собственности.

За физическими лицами

№№ п.п.	Фамилия, имя, отчество	Долевое участие	Документы, подтверждающие право личной собственности
1	2	3	4
1	<u>Теловиковы</u>	<u>49/</u>	<u>Договор дарения</u>
2	<u>Михайлов Петр Витальевич</u>	<u>/200</u>	<u>от 01.12.1984г. № 3804</u>
3			
4			
5			
6			
7			
8	<u>Аксентьевой</u>	<u>11/</u>	
9	<u>Александрой Дмитриевной</u>	<u>/200</u>	
10	<u>Лосарева</u>	<u>11/</u>	
11	<u>Мидией Дмитриевной</u>	<u>/200</u>	
12	<u>Курасова</u>	<u>33/</u>	
13	<u>Маринкой Киреевской</u>	<u>/200</u>	
14	<u>Шеншиной</u>	<u>21/</u>	
15	<u>Николай Сергеевич</u>	<u>/200</u>	
16	<u>Артемов</u>	<u>21/</u>	
17	<u>Светланой Васильевской</u>	<u>/200</u>	
18	<u>Дюкаревой</u>	<u>29/</u>	
19	<u>Юрием Георгиевичем</u>	<u>/200</u>	
20	<u>Старцевой</u>	<u>1/</u>	
21	<u>Татьяной Викторовной</u>	<u>/3</u>	
22			
23			
24			
25			



Российская Федерация
Архивное управление
Курской области
Областное казенное учреждение
«Государственный архив Курской области»
(ОКУ «Госархив Курской области»)
ул. Ленина, 57, г. Курск, 305000
тел./Факс. 8 (4712) 51-49-85
e-mail: gosarhiv-kursk@yandex.ru
ОКПО 03492966, ОГРН 1024600949911
ИНН/КПП 4629016556/463201001

Заместителю главы
Администрации города Курска –
председателю комитета
по управлению муниципальным
имуществом города Курска

Гранкиной О.В.

ул. Ленина, 69,
г. Курск, 305004

19.08.2021 № 07-12/304-2021/Т.
на № 7629/07.01-14 от 28.07.2021.

В архивном фонде «Финансовые инспекторы Курского губернского финансового отдела», в списке домовладений по ул. Шоссейной слободы Ямской с указанием проживающих в означенных домах квартирантов, составленном в 1925 г. имеется список граждан, достигших 18-летнего возраста, проживающих по адресу: ул. Шоссейная, д. 46, составленный в октябре 1925 г. Дом принадлежал наследникам Бочаровым Д. и Ф. (так в документе). В доме проживали:

- Бочаров Федор Иванович (рабочий на станции Курск МКЖД);
- Бочарова Надежда Афанасьевна (домашняя хозяйка, на иждивении мужа);
- Лумпова Т.Е. (так в документе) (домашняя хозяйка, на иждивении зятя);
- Бочаров Дмитрий Иванович (сцепщик на станции Курск МКЖД);
- Бочарова Наталья Филипповна (домашняя хозяйка, на иждивении мужа);
- Марченко Павел Агеевич (слесарь 7-го участка службы тяги станции Курск II МКЖД);
- Марченко Дарья Павловна (домашняя хозяйка, на иждивении мужа);
- Карякин Филарет Степанович (проводник 1-го участка службы пути станции Курск МКЖД);
- Карякина Анна Васильевна (домашняя хозяйка, на иждивении мужа);
- Толстенко П.В. (так в документе) (инженер на станции Курск) (Ф. Р-602, оп. 2, д. 1293, л. 55).

В архивном фонде «Финансовые инспекторы Курского губернского финансового отдела», в анкетах по описанию строений и домовладений по ул. Шоссейной за 1927 г. имеется анкета на строения по домовладению, фабрично-заводскому или иному промышленному и торговому предприятию,

83
08
19/08/2021

театральным и церковным зданиям и всякого рода иным сооружениям, составленная 22 марта 1927 г., на домовладение расположенное по адресу: г. Курск, слобода Ямская, ул. Шоссейная, д. 46 / ул. Широкая Бокча (так в документе), д. 31, которое принадлежало братьям Бочаровым Федору И. и Д.И. (так в документе). Домовладение не муниципализировалось. За домовладением значатся следующие строения:

– двухэтажный деревянный дом, крытый железом. В длину 6 саженей, в ширину 5 саженей, в высоту 2 сажени;

– одноэтажный деревянный сарай, крытый железом. В длину 2 сажени, в ширину 1 сажень, в высоту 1 сажень (Ф. Р-602, оп. 3, д. 625, л. 102).

Согласно справочному изданию «Административно-территориальное деление и улицы города Курска» (Курск, 2018) слобода Ямская вошла в состав города Курска по Указу Всероссийского Центрального Исполнительного Комитета (ВЦИК) от 20 февраля 1932 г.

Согласно справочному изданию «Административно-территориальное деление и улицы города Курска» (Курск, 2018) ул. Шоссейная была переименована в ул. Интернациональную после 1925 г.

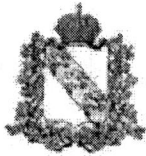
Выявленными сведениями в отношении точной даты переименования улицы Интернациональной, а также о перенумерации домовладений по данной улице ОКУ «Госархив Курской области» не располагает.

Иными выявленными сведениями в отношении домовладения, расположенного по адресу: г. Курск, ул. Интернациональная, д. 46, ОКУ «Госархив Курской области» не располагает.

Директор



Н.А. Елагина

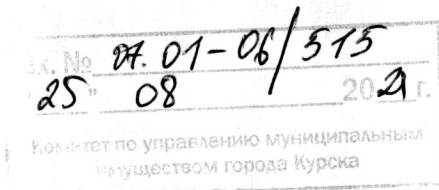


АДМИНИСТРАЦИЯ
КУРСКОЙ ОБЛАСТИ
КОМИТЕТ ПО ОХРАНЕ ОБЪЕКТОВ
КУЛЬТУРНОГО НАСЛЕДИЯ
КУРСКОЙ ОБЛАСТИ

305002, г. Курск,
Красная площадь, д.1
тел.: +7 (4712) 70-69-52
e-mail: nadzorokn@rkursk.ru

25.08.2021 № 05.1-01.1-22/1814

На № 7629/07.01-14 от 28.07.2021



Заместителю главы
Администрации г. Курска-
председателю комитета по
управлению муниципальным
имуществом г. Курска

Гранкиной О.В.

Уважаемая Ольга Владимировна!

Рассмотрев ваше обращение от 28.07.2021 г. № 7629/07.01-14 о предоставлении исторической справки с фотоматериалами в отношении выявленного объекта культурного наследия «Дом жилой, конец XIX - начало XX вв.», расположенного по адресу: Курская область, г. Курск, ул. Интернациональная, д. 46, комитет по охране объектов культурного наследия Курской области сообщает.

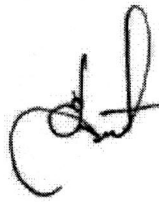
По плану 1904 года улица называлась Шоссейной. С 1869 года улица стала главной артерией, связывающей железнодорожный вокзал и город. Проезжая часть ее была выложена булыжником, а тротуары плитняком. По всей улице и дальше до Ямской горы стояли газовые фонари. Улица упиралась в дамбу, по которой располагался деревянный мост, называвшийся Ямским или Тускарным.

Дом по улице Шоссейной, 46 Ямской слободы принадлежал братьям Бочаровым Дмитрию и Федору. Домовладение не муниципализировалось. Домовладение выглядело следующим образом: двухэтажный деревянный дом, крытый железом. В длину 6 саженей, в ширину 5 саженей, в высоту 2 сажени. Кроме того имелся одноэтажный деревянный сарай, крытый железом. В длину 2 сажени, в ширину 1 сажень, в высоту 1 сажень.

После 1925 года улица Шоссейная была переименована в улицу Интернациональную.

В состав г. Курска слобода Ямская вошла в 1932 году по Указу
Всероссийского Центрального Исполнительного Комитета (ВЦИК) от
20.02.1932 г.

С уважением,
И.о. председателя комитета

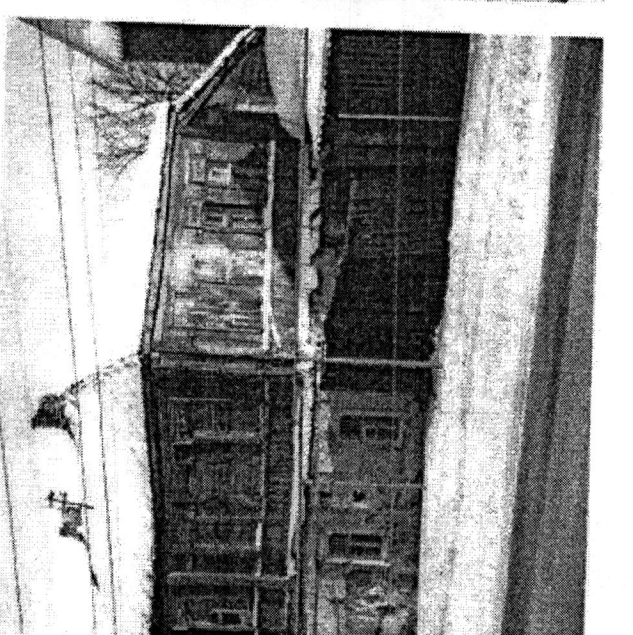
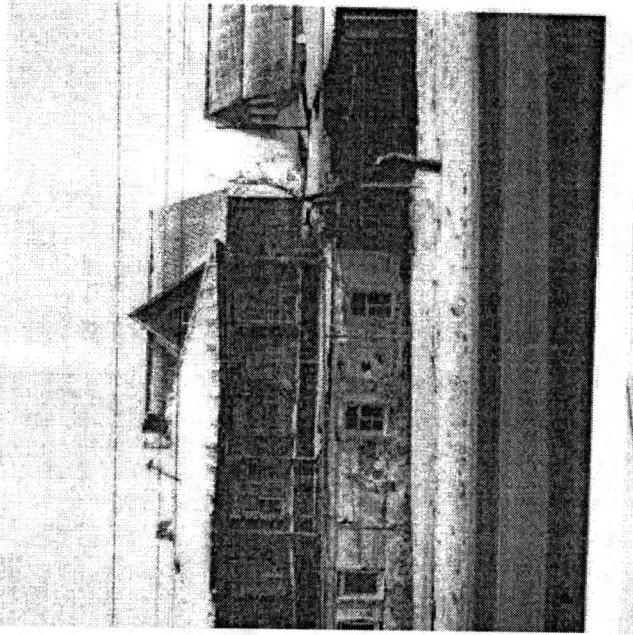
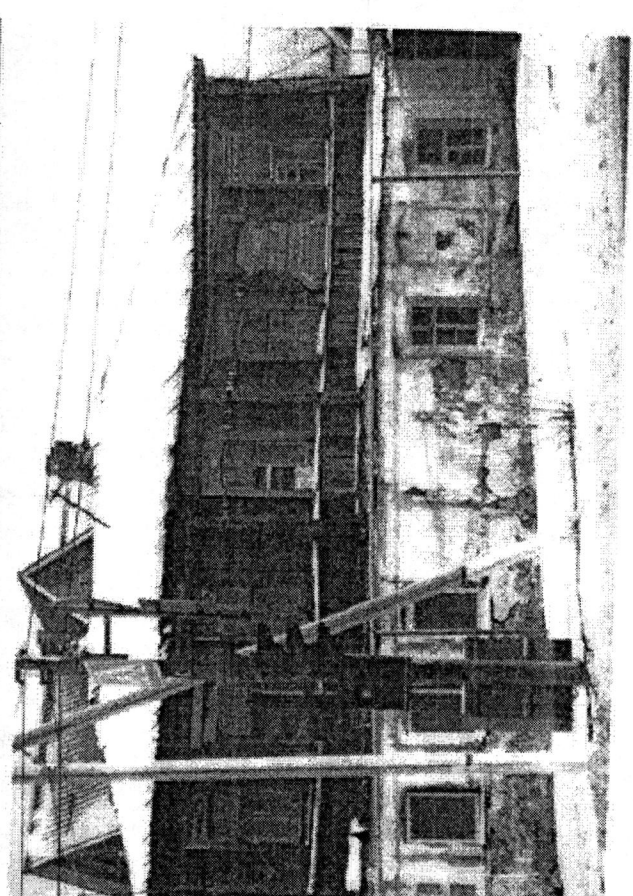
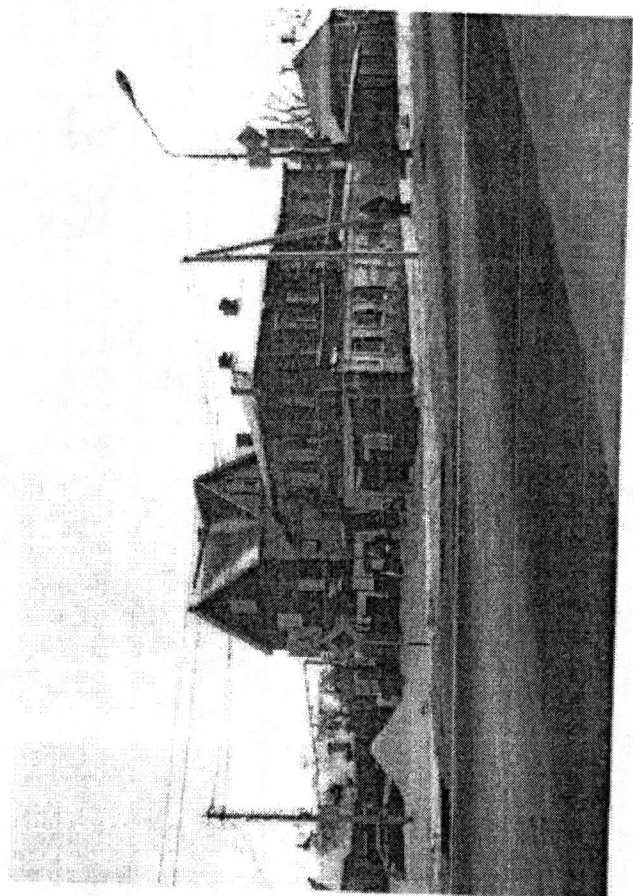


Е.Д. Барыбина

Черникова Ирина Валерьевна

☎ 51-15-96

Ирина



написано 16.11.2019, 16.02.2021