



АДМИНИСТРАЦИЯ КУРСКОЙ ОБЛАСТИ

КОМИТЕТ ПО ОХРАНЕ ОБЪЕКТОВ КУЛЬТУРНОГО НАСЛЕДИЯ КУРСКОЙ ОБЛАСТИ

П Р И К А З

от 06.12.2021

№ 011-08/597

г. Курск

**Об утверждении предмета охраны объекта культурного наследия
регионального значения «Дом купца С.И. Новосильцова»,
начало 1880-х годов, расположенного по адресу:
Курская область, город Курск, улица Золотая, дом 20**

В соответствии с Федеральным законом от 25 июня 2002 года № 73-ФЗ «Об объектах культурного наследия (памятниках истории и культуры) народов Российской Федерации», Положением о комитете по охране объектов культурного наследия Курской области, утвержденным постановлением Губернатора Курской области от 15.09.2020 № 274-пг, ПРИКАЗЫВАЮ:

1. Утвердить прилагаемый предмет охраны объекта культурного наследия регионального значения «Дом купца С.И. Новосильцова», начало 1880-х годов, расположенного по адресу: Курская область, город Курск, улица Золотая, дом 20.

2. Контроль за исполнением настоящего приказа возложить на начальника отдела разрешительной документации и учета объектов культурного наследия комитета по охране объектов культурного наследия Курской области А.И. Куткову.

3. Приказ вступает в силу со дня его подписания.

Председатель комитета

И.А. Мусьял

УТВЕРЖДЕН
приказом комитета по охране
объектов культурного наследия
Курской области
от 06.12.2021 № 011-04/597

ПРЕДМЕТ ОХРАНЫ

**объекта культурного наследия регионального значения
«Дом купца С.И. Новосильцова», начало 1880-х годов,
расположенного по адресу:
Курская область, город Курск, улица Золотая, дом 20**

Историческая ценность:

- значительная узнаваемая сохранность объекта на время его строительства;
- время создания объекта – начало 1880-х годов.

Градостроительная охрана:

Местоположение объекта, градостроительные характеристики здания, его роль в композиционно-планировочной структуре квартала, визуальные связи объекта с улицы Золотой и внутриквартальных раскрытий объекта. Территория объекта. Расположение и габариты здания.

Архитектурная охрана:

Объёмно-пространственная и планировочная композиция на время строительства объекта:

- объёмно-пространственное решение объекта – одноэтажное близкое к квадратному в плане здание, под скатной кровлей;
- параметры объекта: в пределах габаритов фундамента и наружных несущих стен объёма здания на высоту одного этажа;
- габариты, силуэт и высотные характеристики объекта;
- крыша объекта, её конфигурация – скатная высокая (материал и характер крыши уточняется в процессе изучения при реставрации объекта).

Композиция и архитектурно-художественное решение фасадов объекта в целом и отдельных их деталей:

- композиция и архитектурно-художественное решение фасадов объекта в «кирпичном стиле», в классицистической стилистике, характерной для периода историзма последней четверти XIX в.;
- оформление фасадов выполнено в кирпичной кладке, в открытом лицевом керамическом кирпиче с кирпичным декором мелкой и крупной профилировки;
- композиционное решение главного фасада здания – четырёхчастное;
- оформление западного фасада подобно северному главному фасаду;

- оформление восточного и южного дворовых фасадов - упрощённый декор;

- расположение, форма, ритм, габариты, конфигурация оконных и дверных проёмов – все окна прямоугольной формы с лучковыми перемычками в обрамлении декорированных наличников и без обрамлений. Главный дверной проём с полуциркульным верхом;

- характер заполнения оконных и дверных проёмов уточняется в процессе изучения и реставрации объекта;

- входная дверь западного главного фасада – деревянная резная, двупольная со световым полуциркульным окном трёхчастной расстекловки.

Декоративное оформление фасадов:

Фасады выполнены в открытом кирпиче в т.н. «кирпичном стиле», в классицистических формах характерных для жилых зданий периода историзма последней четверти XIX в. Лицевая кладка с кирпичным декором мелкой и крупной профилировки, выполненным качественным керамическим кирпичом красного цвета.

Композиция фасадов здания и характер декоративной отделки их элементов отличается один от другого параметрами, разницей в числе проёмов и характером насыщенности декора.

Главный фасад здания с ул. Золотой обладает высокой декоративной насыщенностью в декоре, выполненном в кирпиче мелкой и крупной профилировки. Основные плоскости четырёхчастной композиции главного пятиоконного фасада организованы выделенными вертикалями пилястр и трёхчетвертных колонн, проходящих по всей высоте фасада. Горизонтальную композицию главного фасада создают горизонтальный руст и карниз низкого цоколя и небольшой, выделенный рядом сухариков венчающий карниз. Окна главного фасада прямоугольные с лучковыми перемычками в богатых обрамлениях в виде пилястр и трёхчетвертных на 1/3 канелированных колонн на квадратных в плане пьедесталах (крайние окна) и трёхчетвертных небольших колонок (центральные окна). Окна подчеркнуты мелкопрофилированными карнизами, под которыми размещён ряд прямоугольных простых филёнок. Межоконное пространство заполнено горизонтальным рустом. Верх обрамлений крайних окон имеет полуциркульное завершение с замковым камнем. Фриз декорирован фигурными кронштейнами и филёнками. Входной портал с крупным дверным проёмом с полуциркульным верхом организуют узкие и широкие пилястры. Верх обрамлений дверного проёма имеет мелкопрофилированное полуциркульное завершение с замковым камнем. Деревянная резная, двупольная парадная входная дверь с полуциркульным световым верхом. В северо-восточной части фасада – два фигурных декорированных аттика.

Восточный фасад здания имеет декоративную отделку подобную главному фасаду (его композиция и декор уточняются в процессе изучения и реставрации объекта).

Архитектура восточного и южного дворовых фасадов упрощена. Все окна прямоугольные с лучковыми перемычками без обрамлений. Горизонтальные композиции фасадов создают цокольный и невысокий упрощённый венчающий карнизы.

Конструкции и строительные материалы:

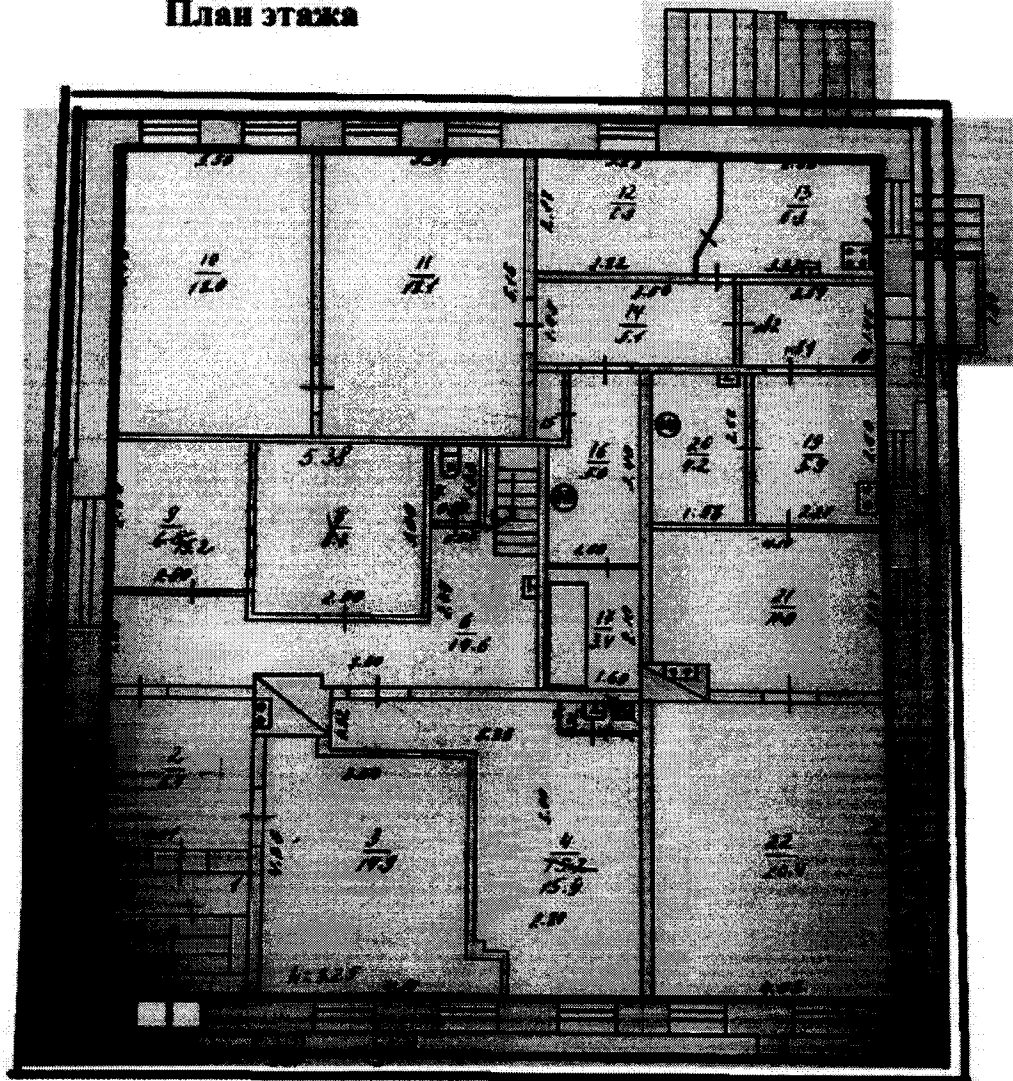
- конструкции и материал капитальных наружных стен на время строительства объекта – керамический кирпич красного цвета;

- крыша объекта – материал и характер уточняется в процессе изучения при реставрации объекта);

- заполнение оконных и дверных проёмов уточняется в процессе изучения и реставрации объекта.

ПРЕДМЕТ ОХРАНЫ

План этажа



объёмно-пространственное решение на время строительства объекта, материал стен



композиция и архитектурно-художественное решение фасадов



входная деревянная резная двупольная дверь

ПРЕДМЕТ ОХРАНЫ. Графическая часть.
Градостроительная охрана
СИТУАЦИОННЫЙ ПЛАН местоположение объекта

