



КОМИТЕТ ПО ОХРАНЕ ОБЪЕКТОВ КУЛЬТУРНОГО НАСЛЕДИЯ
КУРСКОЙ ОБЛАСТИ

П Р И К А З

от 24.03.2023

№ 05.3-08/256

г. Курск

Об утверждении предмета охраны объекта культурного наследия регионального значения «Торговая школа», 2-я пол. XIX – нач. XX вв., расположенного по адресу: Курская область, Рыльский район, город Рыльск, улица Карла Маркса, дом 33 / улица Свердлова, дом 4

В соответствии с Федеральным законом от 25 июня 2002 года № 73-ФЗ «Об объектах культурного наследия (памятниках истории и культуры) народов Российской Федерации», Положением о комитете по охране объектов культурного наследия Курской области, утвержденным постановлением Губернатора Курской области от 15.09.2020 № 274-пг, ПРИКАЗЫВАЮ:

1. Утвердить прилагаемый предмет охраны объекта культурного наследия регионального значения «Торговая школа», 2-я пол. XIX – нач. XX вв., расположенного по адресу: Курская область, Рыльский район, город Рыльск, улица Карла Маркса, дом 33 / улица Свердлова, дом 4.

2. Контроль за исполнением настоящего приказа возложить на начальника управления разрешительной документации и учета объектов культурного наследия комитета по охране объектов культурного наследия Курской области А.И. Куткову.

3. Приказ вступает в силу со дня его подписания.

Председатель комитета

И.А. Мусьял

УТВЕРЖДЕН
приказом комитета по охране
объектов культурного наследия
Курской области
от 24.03.2023 № 05.3-02/256

ПРЕДМЕТ ОХРАНЫ

**объекта культурного наследия регионального значения «Торговая школа», 2-я пол. XIX – нач. XX вв., расположенного по адресу:
Курская область, Рыльский район, город Рыльск,
улица Карла Маркса, дом 33 / улица Свердлова, дом 4**

Градостроительные характеристики объекта:

местоположение и градостроительные характеристики здания 2-й пол. XIX – нач. XX вв., его роль в композиционно-планировочной структуре исторического центра г. Рыльск; градостроительная роль в формировании угла застройки улиц Маркса и Свердлова.

Архитектурные и объемно-пространственные характеристики, конструктивные элементы объекта:

объемно-пространственная композиция здания, состоящего из 2-х объемов; первый объем – двухэтажный, прямоугольный в основании, вытянутый вдоль улицы К. Маркса; второй объем – разноэтажный (в западной части двухэтажный, в восточной части одноэтажный), прямоугольный в основании, вытянутый вдоль улицы Свердлова; второй объем примыкает к первому объему с восточной стороны (ориентировочно граница между ними проходит там, где на уровне первого этажа оканчивается рустовка стены);

капитальные стены 2-й пол. XIX – нач. XX вв., их конструкция и материал: первый объем – кирпичный на уровне первого этажа и деревянный с кирпичной облицовкой на уровне второго; второй объем – кирпичный (уточняется в процессе проведения комплексных научных исследований и осуществления производства реставрационных работ);

объемно-планировочное решение здания в редакции 2-й пол. XIX – нач. XX вв. в пределах капитальных стен и перекрытий (без учета поздних пристроек с северной стороны);

крыша здания двухэтажного объема в редакции 2-й пол. XIX – нач. XX вв., ее конструкция, конфигурация, материал, характер кровельного покрытия и стропильной системы, в том числе высотные отметки по венчающему карнизу и коньку кровли;

крыша здания разноэтажного объема в редакции 2-й пол. XIX – нач. XX вв., ее конструкция, конфигурация, материал, характер кровельного покрытия и стропильной системы, в том числе

высотные отметки по венчающему карнизу и коньку кровли (определяются в процессе комплексных научных исследований и осуществления производства реставрационных работ);

композиционное решение оформления фасадов здания в редакции 2-й пол. XIX – нач. XX вв., включая размер, форму, местоположение и оформление оконных и дверных проемов, включая заложенные кирпичной кладкой, оштукатуренные и окрашенные;

архитектурно-художественное оформление фасадов двухэтажного объема здания в редакции 2-й пол. XIX – нач. XX вв., выполненных из кирпича, и выдержанных в стилистике эклектизма, включающее: на уровне первого этажа западный и южный фасады декорированы горизонтальным рустом, над верхней границей руста приметный выступающий пояс, под кровлей со стороны уличных фасадов гладкий венчающий карниз; средний сегмент на уровне второго этажа центрального фасада подчеркнут гладкими лопатками, а на уровне первого – слабой раскреповкой стены; в каждом из этажей на сторону центрального фасада выходит по девять оконных проемов, все оконные проемы первого этажа – прямоугольные, оконные проемы боковых сегментов второго этажа – прямоугольные, с простыми профилированными обрамлениями, повторяющими форму оконных проемов, оконные проемы среднего сегмента полуциркульного очертания верха и обрамления соответствующей формы; тонкий поясок на уровне нижней границы оконных проемов второго этажа; ниже, под каждым из окон боковых сегментов, крупные прямоугольные филенки, под окнами с полуциркульными завершениями единое вытянутое углубление для размещения балкона (утрачен); архитектурное решение южного фасада объема, повторяющее решение боковых сегментов западного фасада;

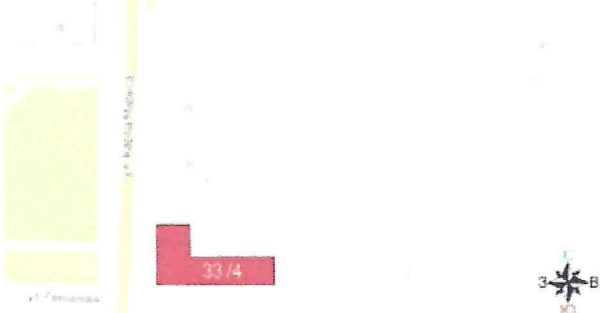

архитектурно-художественное оформление фасадов разноэтажного объема здания в редакции 2-й пол. XIX – нач. XX вв., выполненных из кирпича, и выдержанных в стилистике эклектизма, включающее: декор восточной, одноэтажной части (одноэтажного корпуса); его профилированный венчающий карниз на уровне нижней части оконных проемов второго этажа западной части, карниз вдоль бокового (восточного) фасада корпуса, под треугольным фронтоном кровли, со стороны данного фасада карниз опирается на гладкие лопатки, из которых южная в верхней части декорирована пояском (тянущимся с южного фасада); углы одноэтажного корпуса со стороны обращенного к ул. Свердлова южного фасада подчеркнуты филенчатыми лопатками, филенки лопаток – выпуклые; на уровне верха и низа оконных проемов, включая и плоскость лопаток, через весь фасад проведены тонкие профилированные пояски; пять высоких оконных проемов данного фасада с прямыми перемычками верха, над каждым из проемов завершение в виде пологой арки, очерченной сверху простым выступом кирпичей и имеющей крупный замковый камень по центру, внутри каждая из пологих арок имеет лучевидную раскреповку; боковые вертикальные элементы оконных

обрамлений трактованы как узкие, сильно выступающие из плоскости стены «лопаточки» с завершениями в виде раскреповок профиля пояска у верхней границы оконных проемов; по осям оконных проемов, между пояском, проходящим по нижней границе окон, и небольшим выступом глухого гладкого цоколя, декоративные элементы в виде выступающих горизонтальных прямоугольников;

композиционное решение цоколя (уточняется в процессе проведения комплексных научных исследований и осуществления производства реставрационных работ);

способ и вид отделки фасадов в редакции 2-й пол. XIX – нач. XX вв.: оштукатуренная и окрашенная кирпичная кладка, колористические решения фасадов (уточняется в процессе проведения комплексных научных исследований и осуществления производства реставрационных работ);

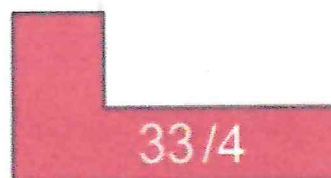
оконные и дверные столярные заполнения в редакции 2-й пол. XIX – нач. XX вв., их материал и рисунок расстекловки (уточняется в процессе проведения комплексных научных исследований и осуществления производства реставрационных работ).

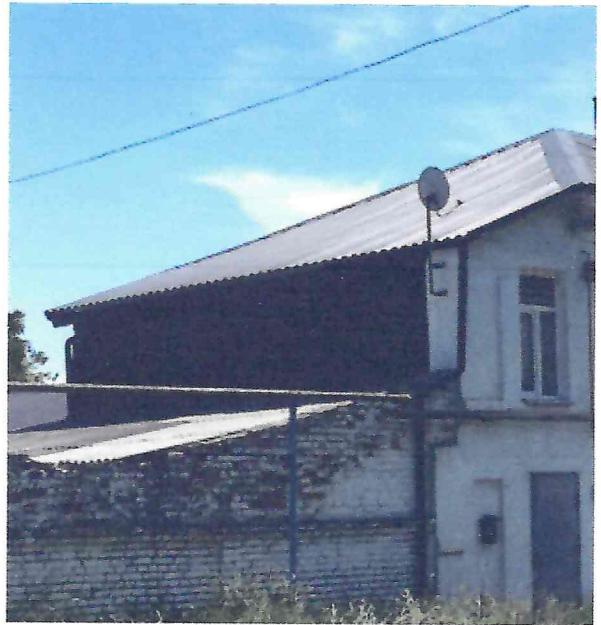
Текстовое описание особенностей	Фотографическое изображение особенностей
Градостроительные характеристики объекта:	
<p>- местоположение и градостроительные характеристики здания 2-й пол. XIX – нач. XX вв., его роль в композиционно-планировочной структуре исторического центра г. Рыльск; градостроительная роль в формировании угла застройки улиц Маркса и Свердлова.</p>	
Архитектурные и объемно-пространственные характеристики, конструктивные элементы объекта:	
<p>- объемно-пространственная композиция здания, состоящего из 2-х объемов; первый объем – двухэтажный, прямоугольный в основании, вытянутый вдоль улицы К. Маркса; второй объем – разноэтажный (в западной части двухэтажный, в восточной части одноэтажный), прямоугольный в основании, вытянутый вдоль улицы Свердлова; второй объем примыкает к первому объему с восточной стороны (ориентировочно граница между ними проходит там, где на уровне первого этажа оканчивается рустовка стены);</p>	



- капитальные стены 2-й пол. XIX – нач. XX вв., их конструкция и материал: первый объем – кирпичный на уровне первого этажа и деревянный с кирпичной облицовкой на уровне второго; второй объем – кирпичный (уточняется в процессе проведения комплексных научных исследований и осуществления производства реставрационных работ);



- объемно-планировочное решение здания в ред. 2-й пол. XIX – нач. XX вв. в пределах капитальных стен и перекрытий (без учета поздних пристроек с северной стороны);

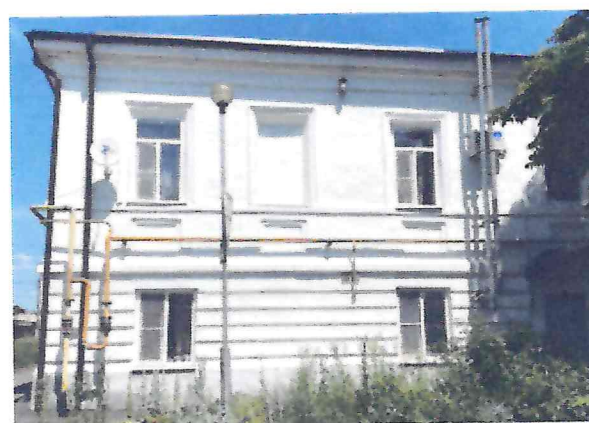




	
<p>- крыша здания двухэтажного объема в ред. 2-й пол. XIX – нач. XX вв., ее конструкция, конфигурация, материал, характер кровельного покрытия и стропильной системы, в том числе высотные отметки по венчающему карнизу и коньку кровли;</p> <p>- крыша здания разноэтажного объема в ред. 2-й пол. XIX – нач. XX вв., ее конструкция, конфигурация, материал, характер кровельного покрытия и стропильной системы, в том числе высотные отметки по венчающему карнизу и коньку кровли (определяются в процессе комплексных научных исследований и осуществления производства реставрационных работ);</p>	 
<p>- архитектурно-художественное оформление фасадов двухэтажного объема здания в ред. 2-й пол. XIX – нач. XX вв., выполненных из кирпича, и выдержанных в стилистике эклектизма, включающее: на уровне первого этажа западный и южный фасады декорированы горизонтальным рустом, над верхней границей руста приметный выступающий пояс, под кровлей со стороны уличных фасадов гладкий венчающий карниз; средний сегмент на уровне второго этажа центрального фасада подчеркнут гладкими лонатками, а на уровне первого – слабой раскреповкой стены; в каждом из этажей на сторону центрального фасада выходит по девять оконных проемов, все оконные проемы первого этажа – прямоугольные, оконные проемы боковых сегментов</p>	 

второго этажа – прямоугольные, с простыми профилированными обрамлениями, повторяющими форму оконных проемов, оконные проемы среднего сегмента полуциркульного очертания верха и обрамления соответствующей формы; тонкий поясок на уровне нижней границы оконных проемов второго этажа; ниже, под каждым из окон боковых сегментов, крупные прямоугольные филенки, под окнами с полуциркульными завершениями единое вытянутое углубление для размещения балкона (утрачен); архитектурное решение южного фасада объема, повторяющее решение боковых сегментов западного фасада;

- архитектурно-художественное оформление фасадов разноэтажного объема здания в ред. 2-й пол. XIX – нач. XX вв., выполненных из кирпича, и выдержанных в стилистике эклектизма, включающее: декор восточной, одноэтажной части (одноэтажного корпуса); его профилированный венчающий карниз на уровне нижней части оконных проемов второго этажа западной части, карниз вдоль бокового (восточного) фасада корпуса, под треугольным фронтоном кровли, со стороны данного фасада карниз опирается на гладкие лопатки, из которых южная в верхней части декорирована пояском (тянущимся с южного фасада); углы одноэтажного корпуса со стороны обращенного к ул. Свердлова южного фасада подчеркнуты филенчатыми лопатками, филенки лопаток – выпуклые; на уровне верха и низа оконных проемов, включая и плоскость лопаток, через весь фасад проведены тонкие профилированные пояски; пять высоких оконных проемов данного фасада с прямыми перемычками



верха, над каждым из проемов завершение в виде пологой арки, очерченной сверху простым выступом кирпичей и имеющей крупный замковый камень по центру, внутри каждая из пологих арок имеет лучевидную раскреповку; боковые вертикальные элементы оконных обрамлений трактованы как узкие, сильно выступающие из плоскости стены «лопаточки» с завершениями в виде раскреповок профиля пояска у верхней границы оконных проемов, по осям оконных проемов, между пояском, проходящим по нижней границе окон, и небольшим выступом глухого гладкого цоколя, декоративные элементы в виде выступающих горизонтальных прямоугольников;

- композиционное решение цоколя (уточняется в процессе проведения комплексных научных исследований и осуществления производства реставрационных работ);



- способ и вид отделки фасадов в ред. 2-й пол. XIX – нач. XX вв.: оштукатуренная и окрашенная кирпичная кладка, колористические решения фасадов (уточняется в процессе проведения комплексных научных исследований и осуществления производства реставрационных работ);

- оконные и дверные столярные заполнения в ред. 2-й пол. XIX – нач. XX вв., их материал и рисунок расстекловки (уточняется в процессе проведения комплексных научных исследований и осуществления производства реставрационных работ).





