



АДМИНИСТРАЦИЯ КУРСКОЙ ОБЛАСТИ
КОМИТЕТ ПО ОХРАНЕ ОБЪЕКТОВ КУЛЬТУРНОГО НАСЛЕДИЯ
КУРСКОЙ ОБЛАСТИ

П Р И К А З

от 20 сентября 2022

№ 011-08/59

г. Курск

**Об утверждении предмета охраны объекта культурного наследия
федерального значения «Дом, где в 1915 году родился
композитор Г.В. Свиридов»
(Курская область, г. Фатеж, улица Урицкого, д. 47)**

В соответствии с Федеральным законом от 25 июня 2002 года № 73-ФЗ «Об объектах культурного наследия (памятниках истории и культуры) народов Российской Федерации», Положением о комитете по охране объектов культурного наследия Курской области, утвержденным постановлением Губернатора Курской области от 15.09.2020 № 274-пг, ПРИКАЗЫВАЮ:

1. Утвердить прилагаемый предмет охраны объекта культурного наследия федерального значения «Дом, где в 1915 году родился композитор Г.В. Свиридов», расположенного по адресу: Курская область, г. Фатеж, улица Урицкого, д. 47.
2. Контроль за исполнением настоящего приказа возложить на начальника отдела разрешительной документации и учета объектов культурного наследия комитета по охране объектов культурного наследия Курской области Н.Б. Елгушиеву.
3. Приказ вступает в силу со дня его подписания.

Председатель комитета

И.А. Мусьял

УТВЕРЖДЕН
приказом комитета по охране
объектов культурного наследия
Курской области
от 20 февраля 2021 № 011-08/51

ПРЕДМЕТ ОХРАНЫ
объекта культурного наследия федерального значения
«Дом, где в 1915 году родился композитор Г.В. Свиридов»
(Курская область, г. Фатеж, улица Урицкого, д. 47)

Градостроительная ценность:

Местоположение «Дом, где в 1915 году родился композитор Г.В. Свиридов» (Курская обл., г. Фатеж, ул. Урицкого, д. 47) в исторической части г. Фатеж;

монументальная выразительная композиция здания является ценным сомасштабным, гармоничным элементом архитектурного ансамбля центральной части города;

визуальные связи здания создают и сохраняют ценные исторические панорамы исторического центра города Фатежа.

Исторические характеристики:

Дата постройки объекта культурного наследия федерального значения «Дом, где в 1915 году родился композитор Г.В. Свиридов» (Курская обл., г. Фатеж, ул. Урицкого, д. 47);

точный период возведения дома 1868 г. на завещанный капитал гражданина Павла Ильича Харичкова, соответственно объекту более 150 лет. Согласно каталогу «Памятники истории и культуры Фатежского района Курской области» здание было построено для Фатежского отделения Курского епархиального училища;

историческая архитектура «Дом, где в 1915 году родился композитор Г.В. Свиридов» является образцом купеческого дома кон. XIX века;

подлинные особенности здания, исторический каркас здания и архитектурные элементы фасадов сохранены до настоящего времени с незначительными изменениями;

причастность здания к истории Курской области и г. Фатежа подтверждена достоверными источниками.

Художественно-эмоциональная ценность:

художественно-эмоциональная ценность обусловлена значимостью исторической среды центральной части города Фатежа, сохранностью исторического колорита уличной застройки провинциального города

кон. XIX - нач. XX вв.;

монументальная выразительная композиция здания оказывает большое эмоциональное воздействие архитектурного объекта культурного наследия на человека.

Функциональная ценность:

первоначально заданные функции объекта «Дом, где в 1915 году родился композитор Г.В. Свиридов» - купеческий дом, построен в 1868г. на завещанный капитал гражданина Павла Ильича Харичкова и до 1917 г. принадлежал Иоанно - Богословской церкви города Фатежа.

В «Справочной тетради о церквях Курской епархии и составе при них причтов», выпущенной в 1898 г., этот дом отмечен, как сдающийся в аренду за 300 рублей в год. Дом сдавался церковным причтом в аренду почтово-телеграфной службе. Последний (дореволюционный) контракт сроком на 6 лет был подписан 27 июня 1915г. в конторе фатежского нотариуса Г.К. Грунского;

в 1975 г. здание использовалось как Дом культуры;

в 2003 г. в здании располагался отдел культуры исполнительной государственной власти Фатежского района Курской области;

в наше время – это муниципальное бюджетное образовательное учреждение дополнительного образования детей «Фатежская детская школа искусств» и Мемориальный музей композитора Г.В. Свиридова – филиал областного бюджетного учреждения культуры «Курский областной краеведческий музей».

Таким образом, на всем протяжении своего существования объект менял первоначально заданные функции.

Архитектурно-эстетическая ценность.

Объемно-пространственная композиция здания. Композиционное решение и архитектурно-художественное оформление фасадов:

здание, первоначально, П-образное в плане, с высоким мезонином, впоследствии достроенное с двух сторон помещениями и общей кровлей. В северных углах здания расположены лестничные клетки. Здание имеет высокий первый этаж, поверхность стен декорирована рустом, имитирующим кладку из крупных каменных блоков;

в настоящее время здание кирпичное, трехэтажное с большими подвалами.

Здание позднего классицизма;

кровля сложная, по деревянной стропильной системе, покрыта оцинкованными листами;

под восточной частью здания устроен погреб с обособленными входами со стороны двора;

главный фасад здания (южный) ориентирован на ул. Урицкого, расположен по красной линии, формируя уличный фронт застройки. Центральная часть главного фасада на уровне второго этажа выделена слегка выступающим портиком полуколонн со сложными капителями, завершенным треугольным фронтоном. Основанием портика служит

слабый выступ ризалита центральной части первого этажа. Окна первого этажа с прямыми перемычками, без обрамления, высотой 2 метра. Окна второго этажа по главному фасаду имеют арочные перемычки и опираются на подоконный пояс. Центральные окна крайних групп окон имеют обрамления, повторяющие форму проема и украшены крупным клинообразным «замковым» камнем, выступающим из плоскости арки. Карниз над портиком декорирован «сухариками».

Междуэтажный карниз второго этажа венчается нависающим широким профилированным поясом (карнизом).

Материал и характер отделки фасадных поверхностей, колористическое решение фасадов:

фасады здания оштукатурены, окрашены. По колористическому решению здание выполнено в трех цветах (серый – цоколь, мятный – основной объем, белый – архитектурный декор).

Пространственно-планировочная структура здания:

объемно - пространственная композиция здания отражает тектонику всего сооружения в целом. Объемно-пространственное решение представлено в виде трехэтажного объема с большим подвалом;

капитальные стены конструкции;

в плане дом прямоугольный, перепланирован частными перестройками, стены несущие продольные.

Крыша (скатная с покрытием оцинкованными листами):

тип и форма кровли: конструкции, габариты чердака, тип стропильной системы, высота конька.

Интерьеры:

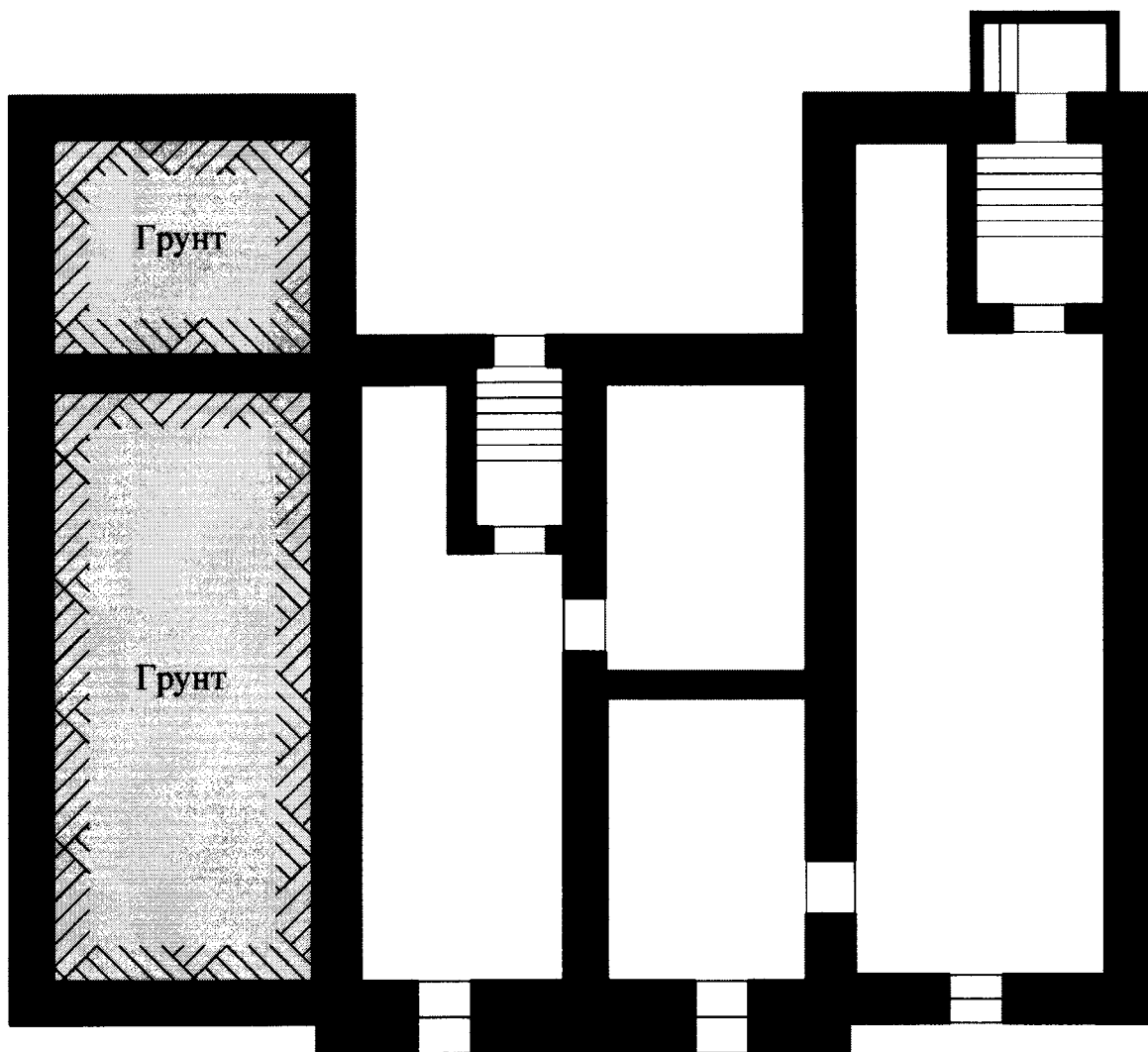
пространственно-планировочная структура интерьера в пределах капитальных стен;


кирпичные своды в подвале и в комнате на 1-ом этаже;

изразцовые печи в комнате на 2-ом этаже.

**Объемно-пространственное композиционное построение
объекта культурного наследия федерального значения
«Дом, где в 1915 году родился композитор Г.В. Свиридов»
(Курская обл., г. Фатеж, ул. Урицкого, д. 47)**

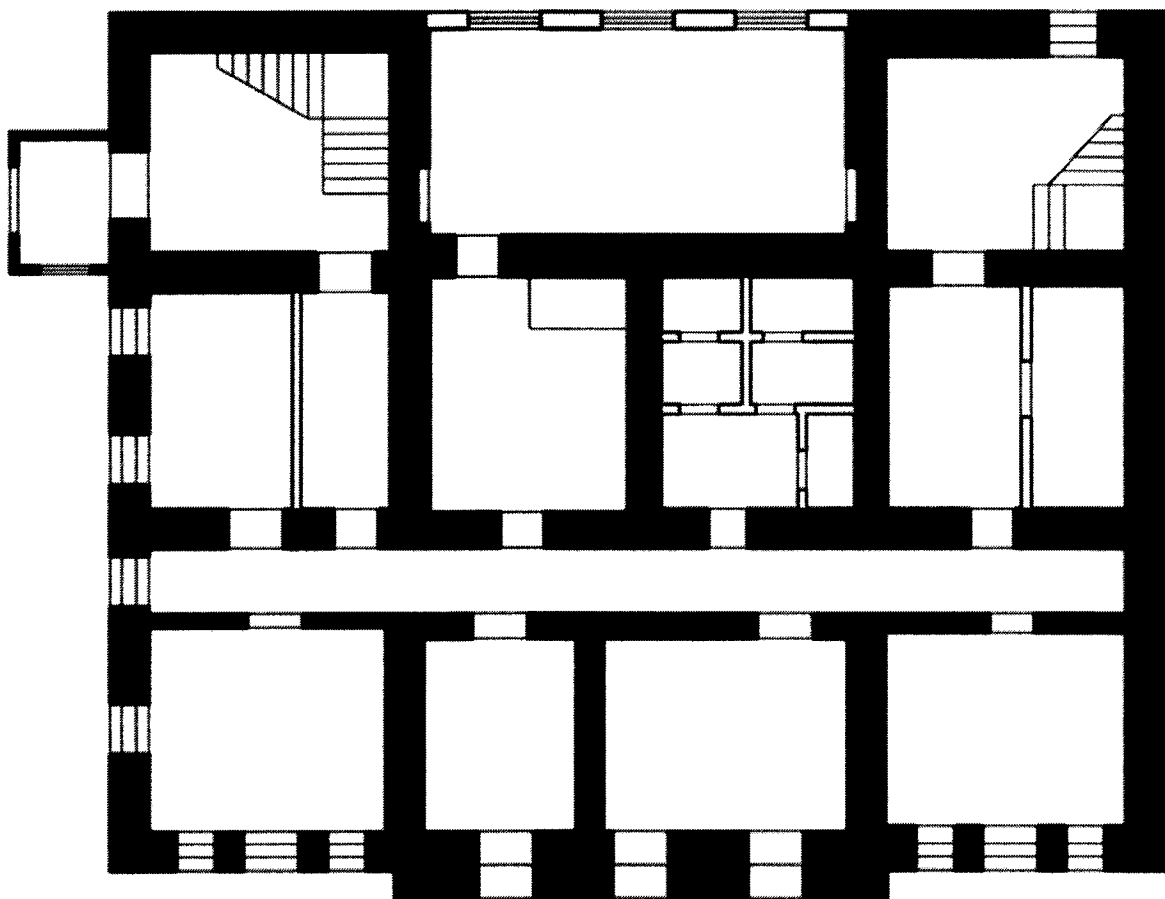
Подвал, М 1:100



 - Пространственно-планировочная структура в пределах капитальных стен

**Объемно-пространственное композиционное построение
объекта культурного наследия федерального значения
«Дом, где в 1915 году родился композитор Г.В. Свиридов»
(Курская обл., г. Фатеж, ул. Урицкого, д. 47)**

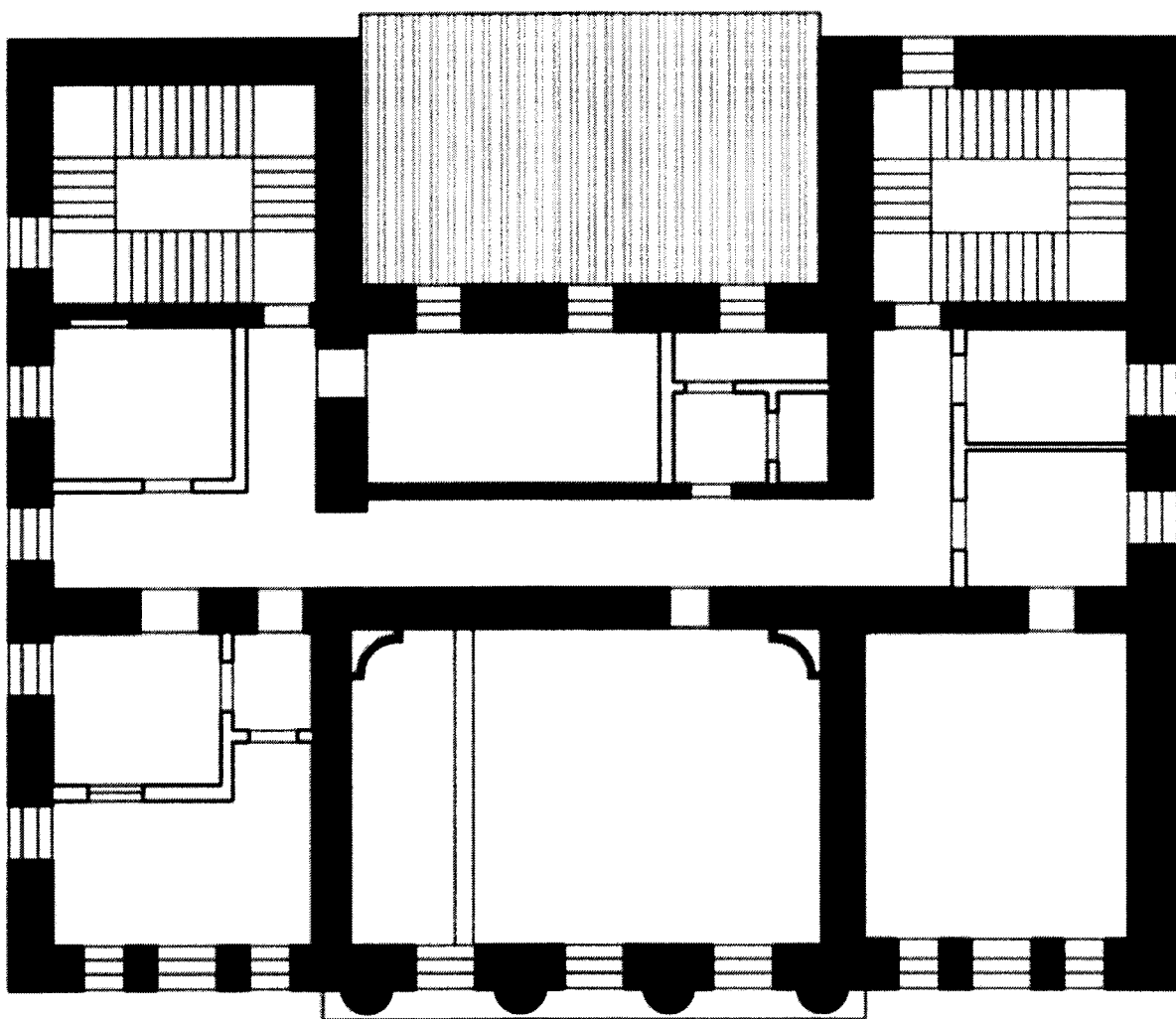
План 1 этажа, М 1:100



■ - Пространственно-планировочная структура в пределах капитальных стен

**Объемно-пространственное композиционное построение
объекта культурного наследия федерального значения
«Дом, где в 1915 году родился композитор Г.В. Свиридов»
(Курская обл., г. Фатеж, ул. Урицкого, д. 47)**

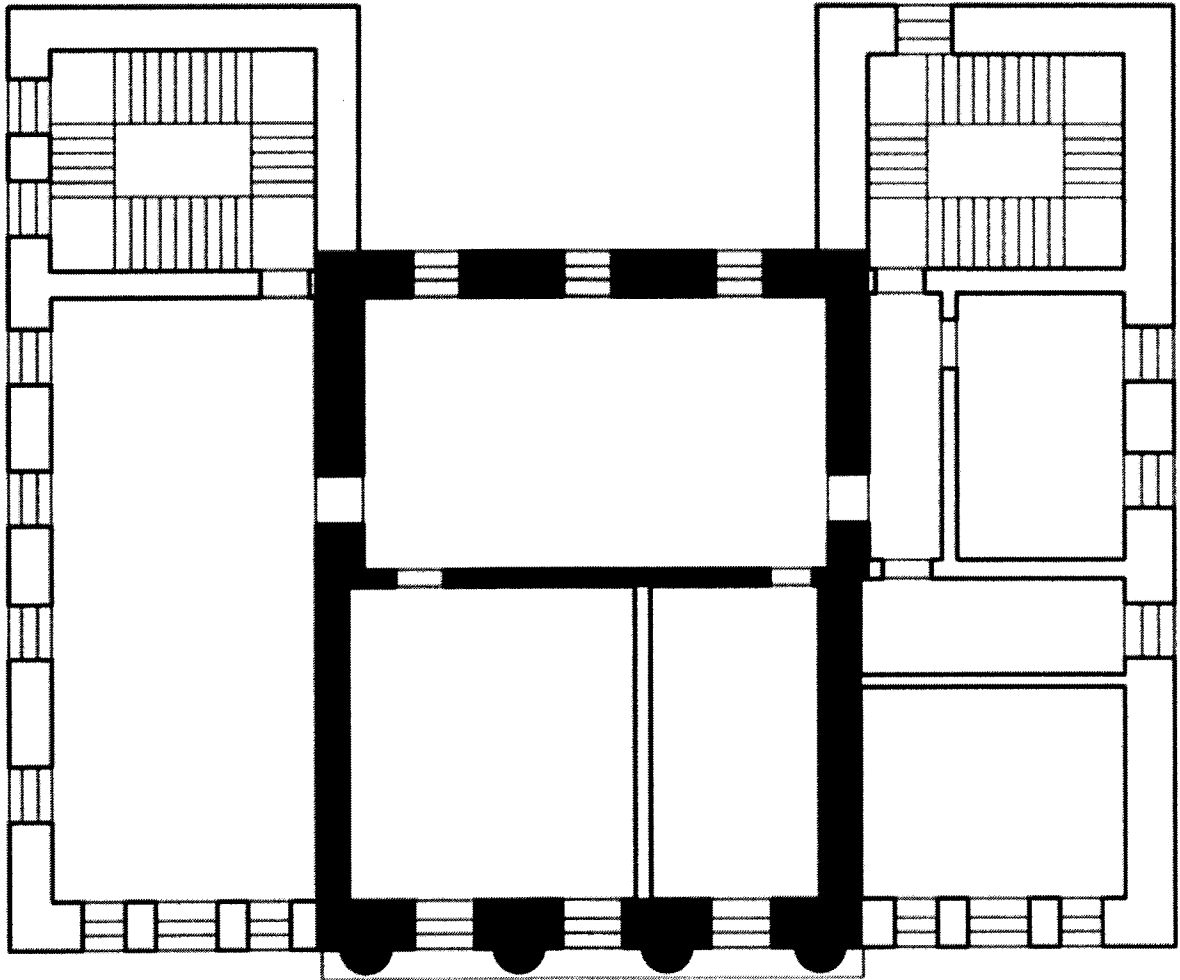
План 2 этажа, М 1:100



 - Пространственно-планировочная структура в пределах капитальных стен

**Объемно-пространственное композиционное построение
объекта культурного наследия федерального значения
«Дом, где в 1915 году родился композитор Г.В. Свиридов»
(Курская обл., г. Фатеж, ул. Урицкого, д. 47)**

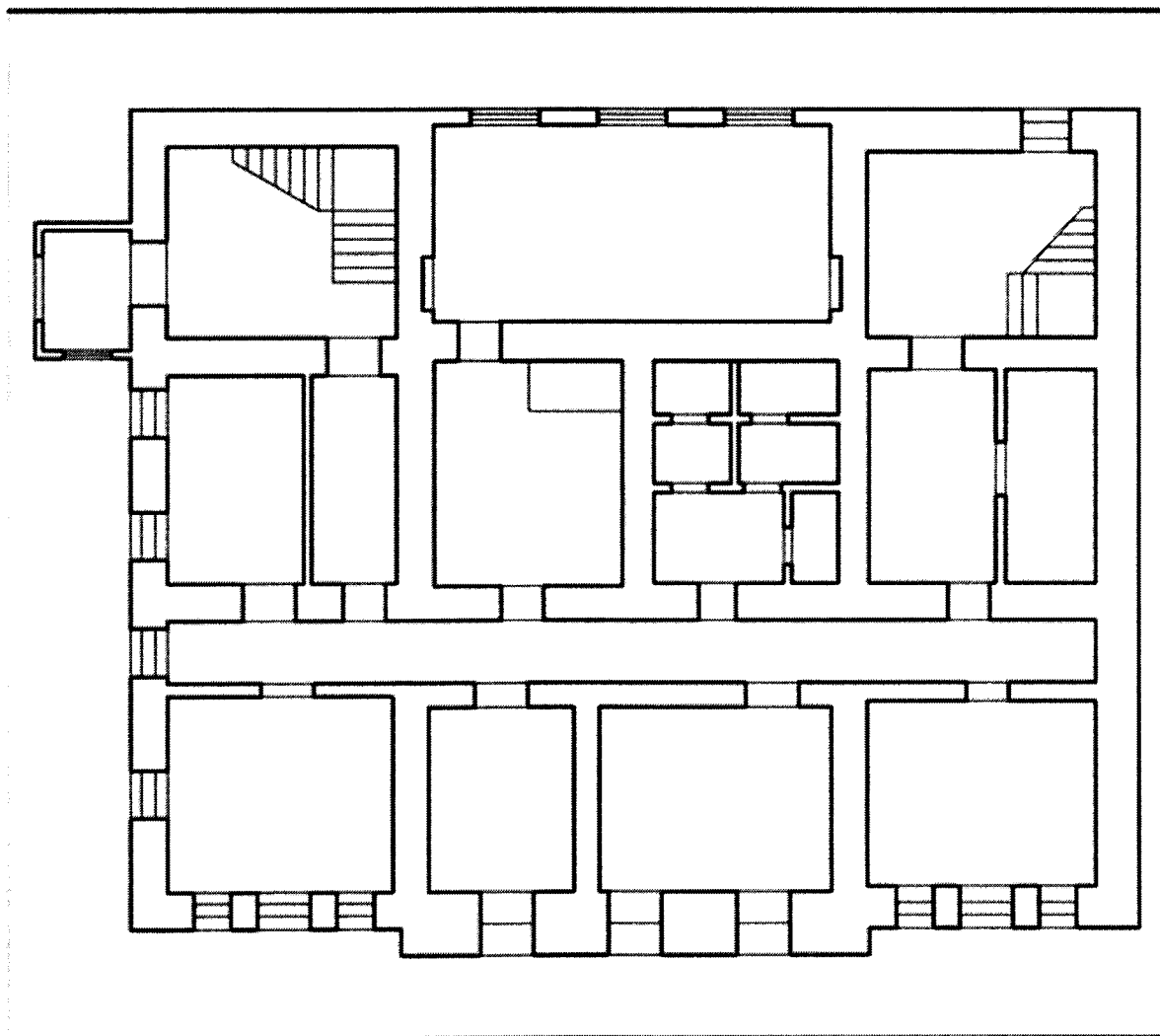
План 3 этажа, М 1:100



█ - Пространственно-планировочная структура в пределах капитальных стен

**Фасады объекта культурного наследия федерального значения
«Дом, где в 1915 году родился композитор Г.В. Свиридов»
(Курская обл., г. Фатеж, ул. Урицкого, д. 47)**

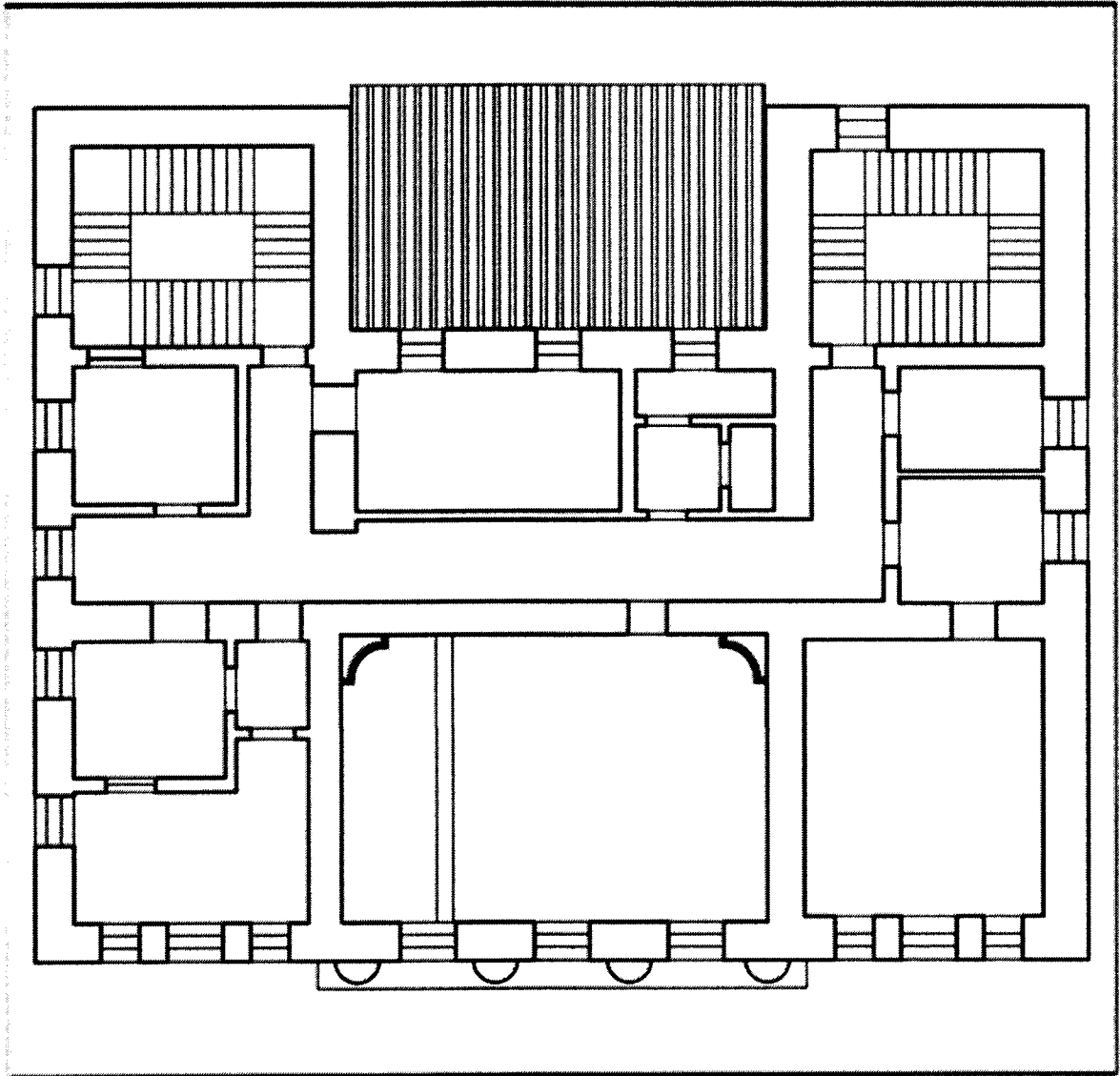
План 1 этажа, М 1:100



- - Главный фасад (южный) по ул. Урицкого
- - Восточный фасад
- - Дворовый (северный) фасад
- - Западный фасад

**Фасады объекта культурного наследия федерального значения
«Дом, где в 1915 году родился композитор Г.В. Свиридов»
(Курская обл., г. Фатеж, ул. Урицкого, д. 47)**

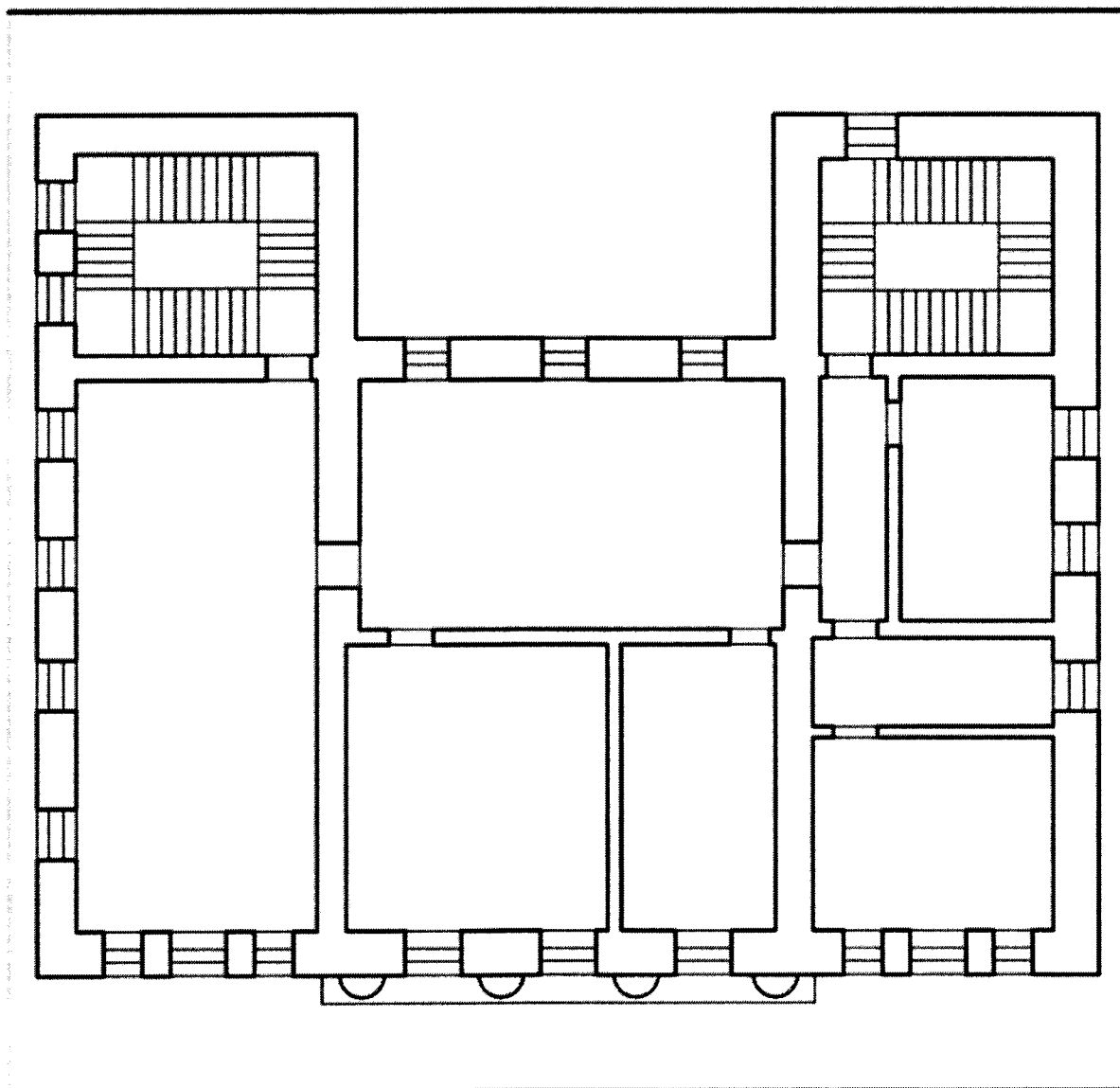
План 2 этажа, М 1:100



- - Главный фасад (южный) по ул. Урицкого
- - Восточный фасад
- - Дворовый (северный) фасад
- - Западный фасад

**Фасады объекта культурного наследия федерального значения
«Дом, где в 1915 году родился композитор Г.В. Свиридов»
(Курская обл., г. Фатеж, ул. Урицкого, д. 47)**

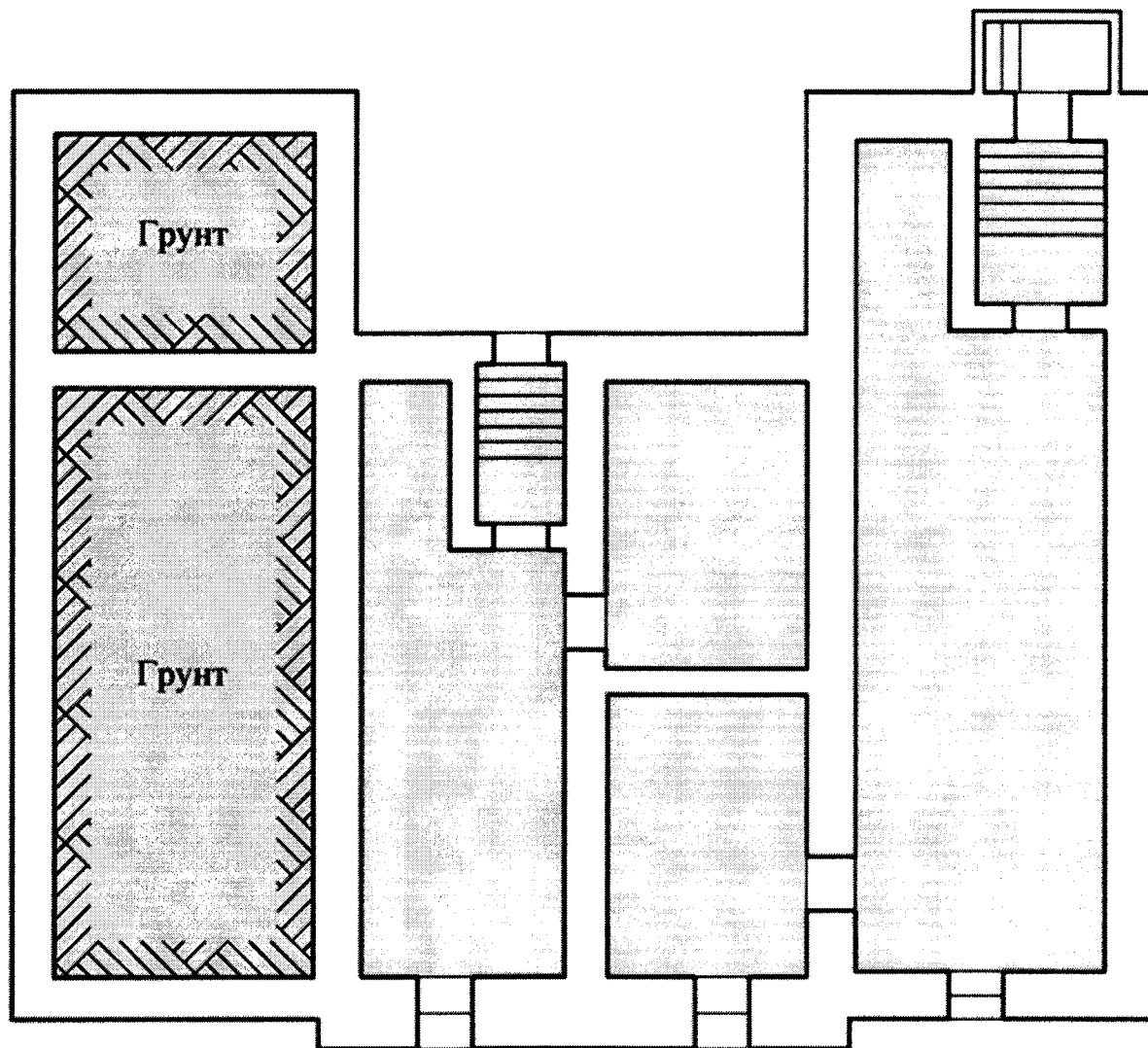
План 3 этажа, М 1:100



- - Главный фасад (южный) по ул. Урицкого
- - Восточный фасад
- - Дворовый (северный) фасад
- - Западный фасад

**Интерьеры объекта культурного наследия федерального значения
«Дом, где в 1915 году родился композитор Г.В. Свиридов»
(Курская обл., г. Фатеж, ул. Урицкого, д. 47)**

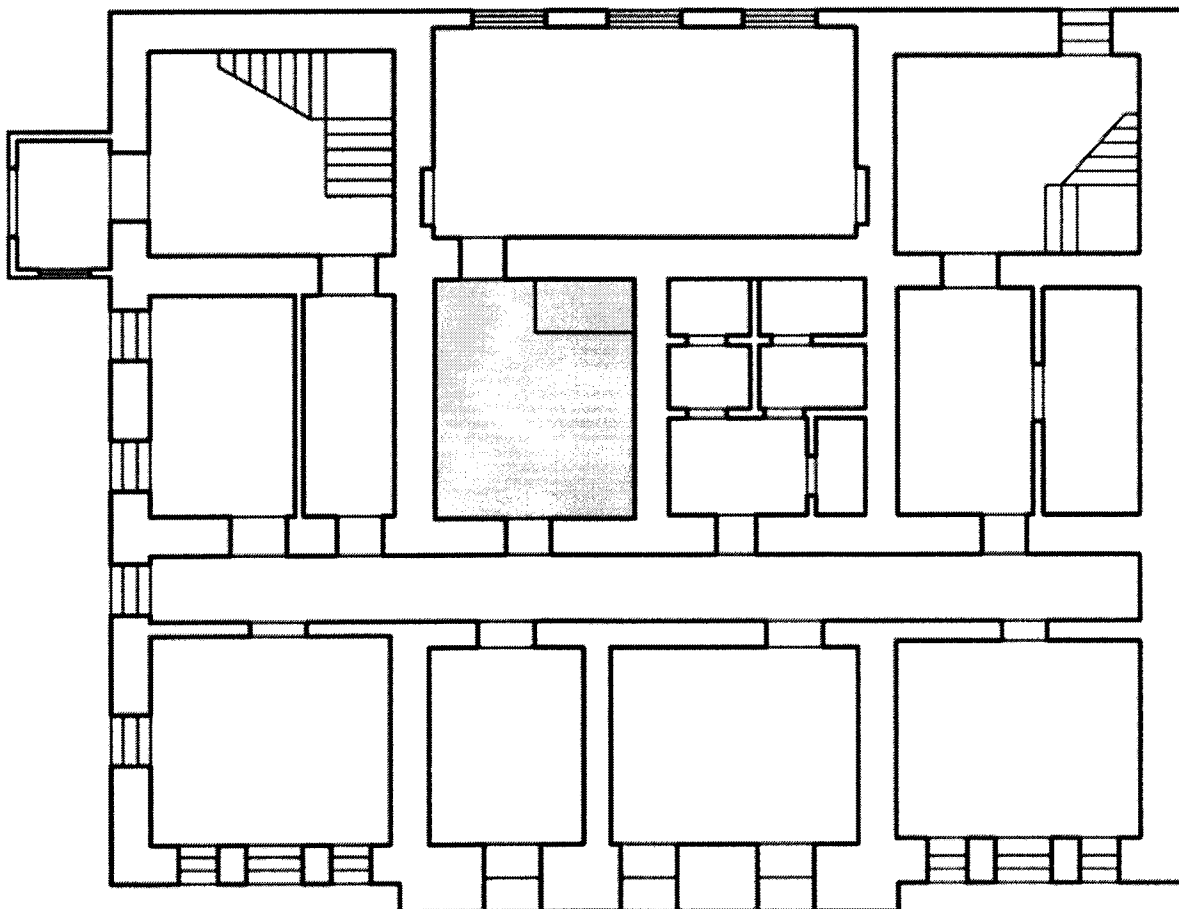
Подвал, М 1:100



 - Интерьеры предлагаемые к сохранению (Своды).

**Интерьеры объекта культурного наследия федерального значения
«Дом, где в 1915 году родился композитор Г.В. Свиридов»
(Курская обл., г. Фатеж, ул. Урицкого, д. 47)**

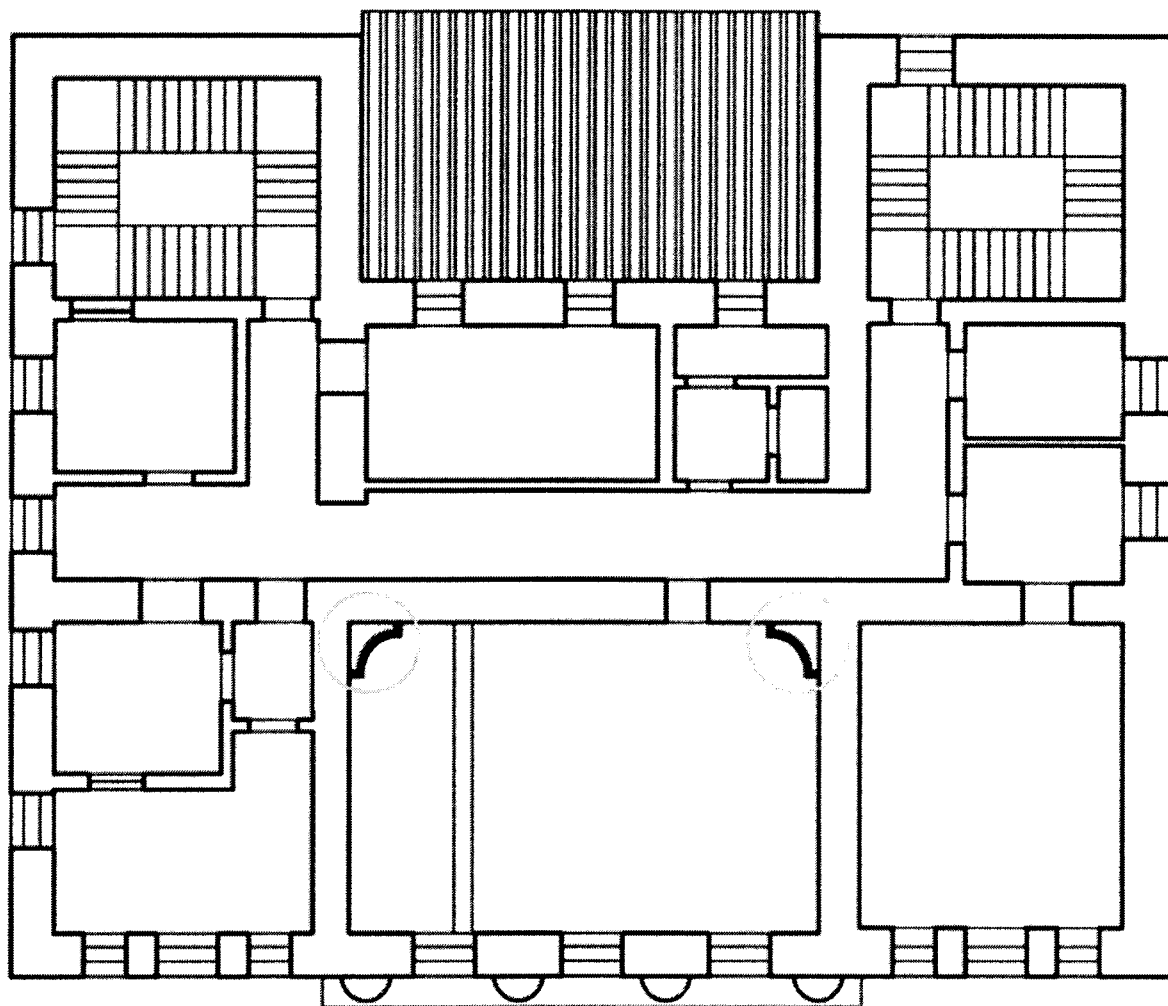
1 этаж, М 1:100



 - Интерьеры предлагаемые к сохранению (Своды).

**Интерьеры объекта культурного наследия федерального значения
«Дом, где в 1915 году родился композитор Г.В. Свиридов»
(Курская обл., г. Фатеж, ул. Урицкого, д. 47)**

План 2 этажа, М 1:100



 - Интерьеры предлагаемые к сохранению (Изразцовые печи).