



АДМИНИСТРАЦИЯ КУРСКОЙ ОБЛАСТИ

КОМИТЕТ ПО ОХРАНЕ ОБЪЕКТОВ КУЛЬТУРНОГО НАСЛЕДИЯ КУРСКОЙ ОБЛАСТИ

П Р И К А З

от 07.12.2022

№ 05.4-08/1341

г. Курск

**Об утверждении предмета охраны объекта культурного наследия
регионального значения «Дома жилые с торговыми лавками»,
конец XIX – начало XX вв., расположенного по адресу:
Курская область, г. Рыльск, Советская площадь, д. 4, д. 6, д. 8**

В соответствии с Федеральным законом от 25 июня 2002 года № 73-ФЗ «Об объектах культурного наследия (памятниках истории и культуры) народов Российской Федерации», Положением о комитете по охране объектов культурного наследия Курской области, утвержденным постановлением Губернатора Курской области от 15.09.2020 № 274-пг, ПРИКАЗЫВАЮ:

1. Утвердить прилагаемый предмет охраны объекта культурного наследия регионального значения «Дома жилые с торговыми лавками», конец XIX – начало XX вв., расположенного по адресу: Курская область, г. Рыльск, Советская площадь, д. 4, д. 6, д. 8.

2. Контроль за исполнением настоящего приказа возложить на начальника отдела разрешительной документации и учета объектов культурного наследия комитета по охране объектов культурного наследия Курской области А.И. Куткову.

3. Приказ вступает в силу со дня его подписания.

И.о. председателя комитета

А.Ю. Потанин

УТВЕРЖДЕН
приказом комитета по охране
объектов культурного наследия
Курской области
от 07.12.2022 № 05.4-08/1341

ПРЕДМЕТ ОХРАНЫ

**объекта культурного наследия регионального значения
«Дома жилые с торговыми лавками», конец XIX – начало XX вв.,
расположенного по адресу: Курская область, г. Рыльск,
Советская площадь, д. 4, д. 6, д. 8**

Историческая ценность:

ансамбль является образцом городской гражданской архитектуры конца XIX – начала XX вв.

Градостроительная ценность:

местоположение объекта в структуре исторической городской застройки – по чётной стороне Советской площади (бывш. Базарная площадь), сохранение ее роли в контексте функционального назначения исторической торговой площади.

Градостроительные характеристики ансамбля, его роль в композиционно-планировочной структуре квартала, визуальные связи объекта.

Территория объекта. Расположение и габариты зданий ансамбля.

Формирование и сохранение масштаба и силуэта исторической застройки.

Формирование единого фронта парадной линии застройки чётной стороны Советской площади между ул. К. Либкнехта и ул. Дзержинского.

Архитектурная ценность:

Объёмно-пространственная и планировочная композиция на время строительства объектов всего ансамбля и его объектов:

в пределах несущих капитальных стен;

габариты и высотные характеристики;

тип и формы кровли.

Композиция и архитектурно-художественное решение фасадов на время строительства:

композиционное решение фасадов зданий;

расположение, ритм, габариты, конфигурация оконных и дверных проемов зданий.

Функциональная ценность:

сохранившееся функциональное назначение зданий как торговых объектов с жилыми помещениями.

1. «Дом жилой Соловьева», кон. XIX - нач. XX вв. (Курская область, Рыльский район, г. Рыльск, Советская площадь, д. 4).

Объёмно-пространственная и планировочная композиция на время строительства:

примыкает с юга к дому № 2 (объект культурного наследия регионального значения «Лабазы», середина XIX в.), с севера к дому № 6 (объект культурного наследия регионального значения «Дом жилой Портнова», кон. XIX - нач. XX вв.);

прямоугольное в плане двухэтажное здание на подвале;

габариты здания в границах наружных стен;

габариты двухэтажной пристройки в южной части с арочным проездом во двор;

форма крыши: вальмовая, над двухэтажной пристройкой двускатная;

высотные отметки подвала, первого и второго этажей, карнизов и коньков кровли основного объёма и пристройки.

Композиция и архитектурно-художественное решение фасадов на время строительства основного объёма:

симметричная композиция главного (восточного) фасада основного объёма, вход в здание на центральной оси главного (восточного) фасада;

горизонтальное членение фасада заключается в междуэтажном карнизе простого профиля и широком венчающем карнизе;

плоскость фасада на уровне первого этажа имеет горизонтальную рустовку, на уровне второго этажа гладкие стены;

центральная часть в уровне второго этажа выделена портиком четырёх пилястр коринфского ордера и лёгкой раскреповкой стены;

оконные проёмы прямоугольные с прямыми перемычками и профилированными наличниками;

первоначальные оконные заполнения с мелкой шестичастной расстекловкой;

утраченный балкон с кованым металлическим ограждением на главном (восточном) фасаде, располагавшийся на центральной оси, шириной в три оконных проёма;

на уровне второго этажа над каждым из трёх окон центральной части помещён декоративный лепной элемент – маскарон, изображающий женское лицо, в обрамлении венка, декорированный лентами; в боковых частях над парами окон помещены маскароны, изображающие женское лицо, в круглой ракушке в сложном растительном обрамлении.

Композиция и архитектурно-художественное решение фасадов на время строительства пристройки в южной части:

горизонтальное членение фасада заключается в междуэтажном карнизе, совпадающем по уровню и профилировке с основным объёмом здания, и венчающем карнизе мелкой профилировки, а также тягами над дверным проёмом и проездом первого этажа и оконными проёмами второго этажа;

три лопатки делят плоскость фасада на две равные части, включающие по два высоких окна в уровне второго этажа, а в уровне первого справа – торговое помещение с широким проёмом, а слева – широкий проезд с лучковой перемычкой верха;

лопатки на уровне второго этажа каннелированы, на уровне первого – гладкие;

между узкими высокими окнами второго этажа от уровня междуэтажного карниза до тяги над оконными проёмами помещены узкие гладкие лопатки;

подоконные плоскости проёмов второго этажа декорированы горизонтальными прямоугольными нишами. Им соответствуют более высокие ниши «фриза» междуэтажного карниза, две из которых служат фрамугами;

в южной части восточного фасада на уровне первого этажа расположена широкая проездная арка с лучковым очертанием верха;

проезд во двор закрывается коваными воротами с растительным узором.

Конструкции и строительные материалы:

здание выстроено из кирпича, оштукатурено и окрашено с выделением декоративных элементов белым цветом.

Интерьеры:

перекрытия первого этажа лежат на подпружных арках;

декоративные элементы в интерьере первого этажа: лепные карнизы простой и сложной профилировки, украшенные растительным рельефом; гладкие пилястры с капителями ионического ордера; дверные проёмы с арочными завершениями, обрамлённые архивольтами с замковым камнем и без него.

2. «Дом жилой Портнова», кон. XIX - нач. XX вв. (Курская область, Рыльский район, г. Рыльск, Советская площадь, д. 6).

Объёмно-пространственная и планировочная композиция на время строительства:

примыкает с юга к дому № 4 (объект культурного наследия регионального значения «Дом жилой Соловьева», кон. XIX - нач. XX вв.), с севера к дому № 8 (объект культурного наследия регионального значения «Дом жилой с торговыми лавками Шелехова», кон. XIX - нач. XX вв.);

прямоугольное в плане двухэтажное здание с проездом во двор на центральной оси;

габариты здания в границах наружных стен на время строительства;

форма крыши: вальмовая;

высотные отметки этажей, карниза и конька кровли.

Композиция и архитектурно-художественное решение фасадов в целом и отдельных их деталей на время строительства объектов:

здание имеет симметричную композицию фасада;

средняя часть выделена лёгкой раскреповкой стены и повышением уровня венчающего карниза, дополненного фризом с лепным растительным орнаментом и невысоким аттиком;

первоначальные оконные и дверные проёмы первого этажа – с лучковыми завершениями, пять оконных заполнений в центральной части восточного фасада с арочными завершениями;

оконные проёмы первого этажа на главном (восточном) фасаде – значительно шире оконных проёмов второго этажа;

первоначальные оконные заполнения с мелкой расстекловкой: 12-частной в уровне первого этажа, 6-частной в уровне второго этажа, в завершении полуциркульных проёмов с трёхчастной сегментной расстекловкой;

утраченные обрамления оконных проёмов первого этажа – простые профилированные наличники;

обрамления оконных проёмов второго этажа восточного фасада: в боковых частях фасада – в виде «рамы» с высоко расположенным прямым сандриком и ныне утраченным лепным рельефом с растительным орнаментом над оконным проёмом, в центральной части 5 проёмов – полуциркульные очертания профилированных архивольтов завершений, заключенные в более широкую и высокую прямоугольную раму обрамления (боковые части наличников утрачены);

по центральной оси на уровне первого этажа расположена широкая проездная арка с лучковым очертанием верха и профилированным обрамлением;

утраченный балкон с кованым металлическим ограждением на главном (восточном) фасаде, располагавшийся на центральной оси, шириной в три оконных проёма.

Конструкции и строительные материалы:

здание выстроено из кирпича, оштукатурено и окрашено с выделением декоративных элементов белым цветом.

Интерьеры:

перекрытия первого и второго этажа плоские, на первом этаже оно поддерживается кирпичными столбами.

3. «Дом жилой с торговыми лавками Шелехова», кон. XIX - нач. XX вв. (Курская область, Рыльский район, г. Рыльск, Советская площадь, д. 8).

Объёмно-пространственная и планировочная композиция на время строительства:

примыкает с юга к дому № 6 (объект культурного наследия регионального значения «Дом жилой Портнова», кон. XIX - нач. XX вв.), с севера через арку к зданию, расположенному по адресу: Курская область, г. Рыльск, ул. Карла Либкнехта, д. 2;

прямоугольное в плане протяжённое с севера на юг двухэтажное здание с проездом во двор на центральной оси;

габариты здания в границах наружных стен на время строительства;

форма крыши: вальмовая;
высотные отметки этажей, карниза и конька кровли.

Композиция и архитектурно-художественное решение фасадов в целом и отдельных их деталей на время строительства объектов:

декор здания простой, выполнен в кирпиче;
венчающий карниз имеет простую профилировку, дополненную рядом «сухариков»;

оконные и дверные проёмы первого этажа первоначально с лучковым завершением без обрамлений;

обитая железом дверь на восточном фасаде;

окна второго этажа прямоугольные с прямыми завершениями, на восточном фасаде имеют простые лепные профилированные наличники.

Конструкции и строительные материалы:

сквозной проезд во двор, перекрытый сводами Монье;

здание выстроено из кирпича, оштукатурено и окрашено с выделением декоративных элементов белым цветом.

**Схемы предмета охраны объекта культурного наследия
регионального значения «Дома жилые с торговыми лавками»,
конец XIX – начало XX вв., расположенного по адресу:
Курская область, г. Рыльск, Советская площадь, д. 4, д. 6, д. 8**

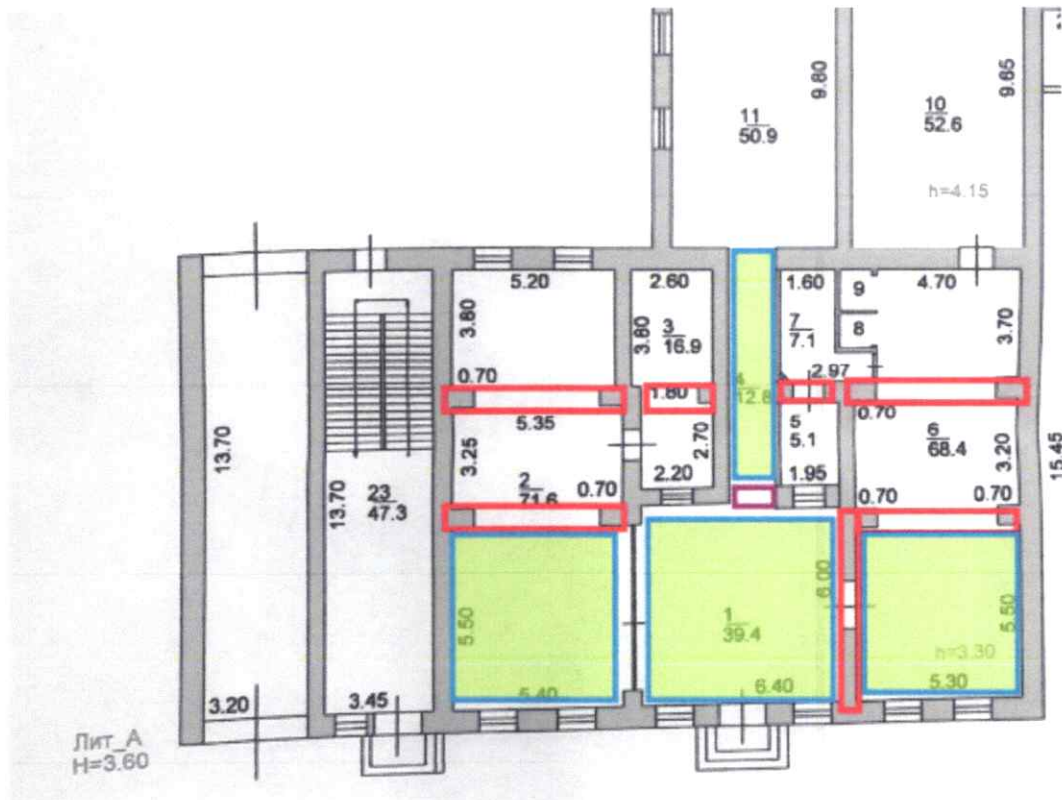
«Дом жилой Соловьева», кон. XIX - нач. XX вв.

ИНВЕНТАРНЫЙ №
ПОСТАНОВИТЕЛЬНЫЙ ПЛАН
на Лист А по домовладению №4 Советская площадь,
г. Рыльск, Курской области



Здание №4. 1 этаж

- габариты здания в границах наружных стен на время строительства
- габариты двухэтажной пристройки в южной части с арочным проездом во двор

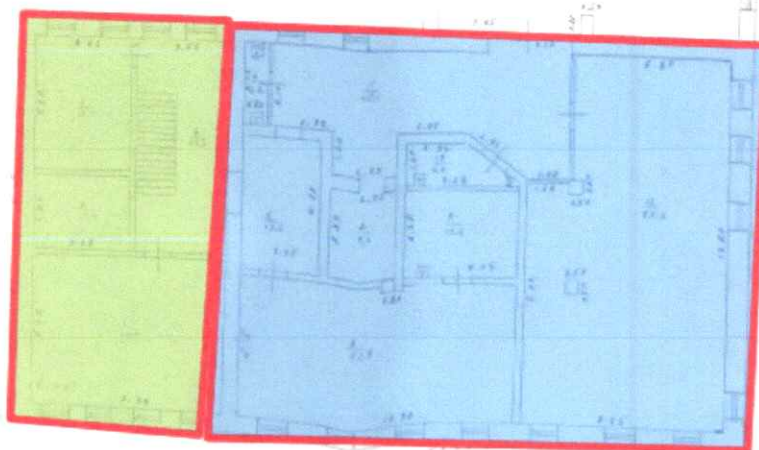
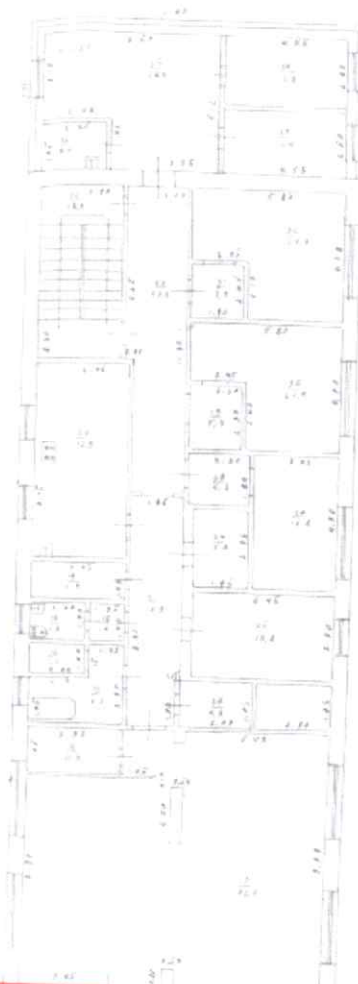


Здание №4. 1 этаж. Интерьер


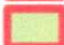
- помещения с сохранившимся декоративным оформлением
- дверной проём с арочным завершением
- подпружные арки

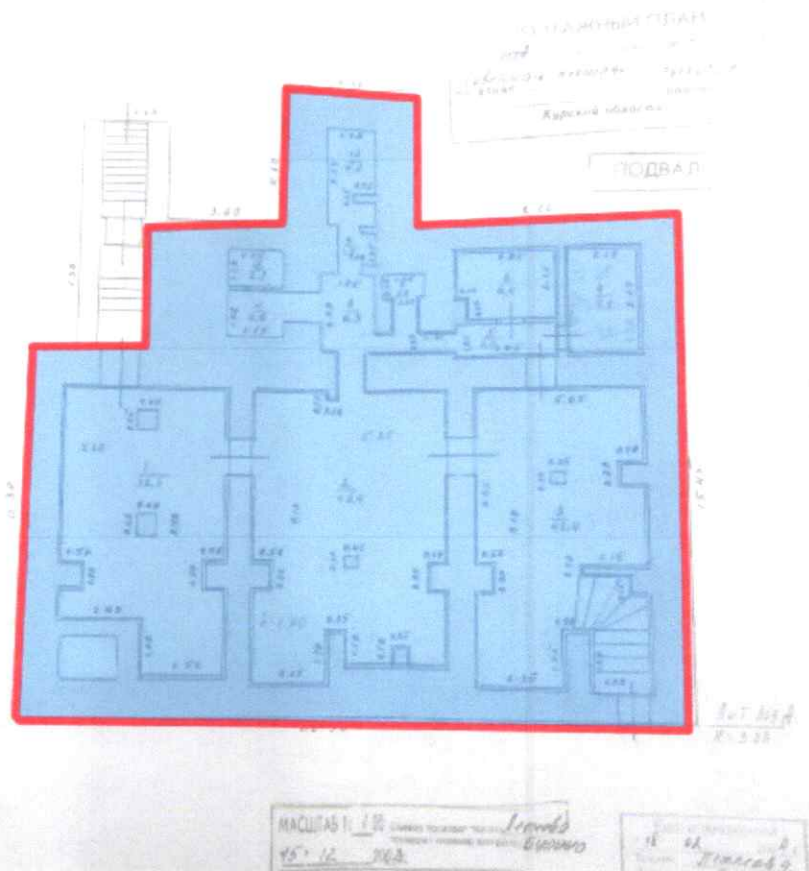
ПРОЕКТНЫЙ ПЛАН
на реконструкцию №
на участке № 000/000/000 в районе
Курский район
Курский область

План II этажа



Здание №4, 2 этаж

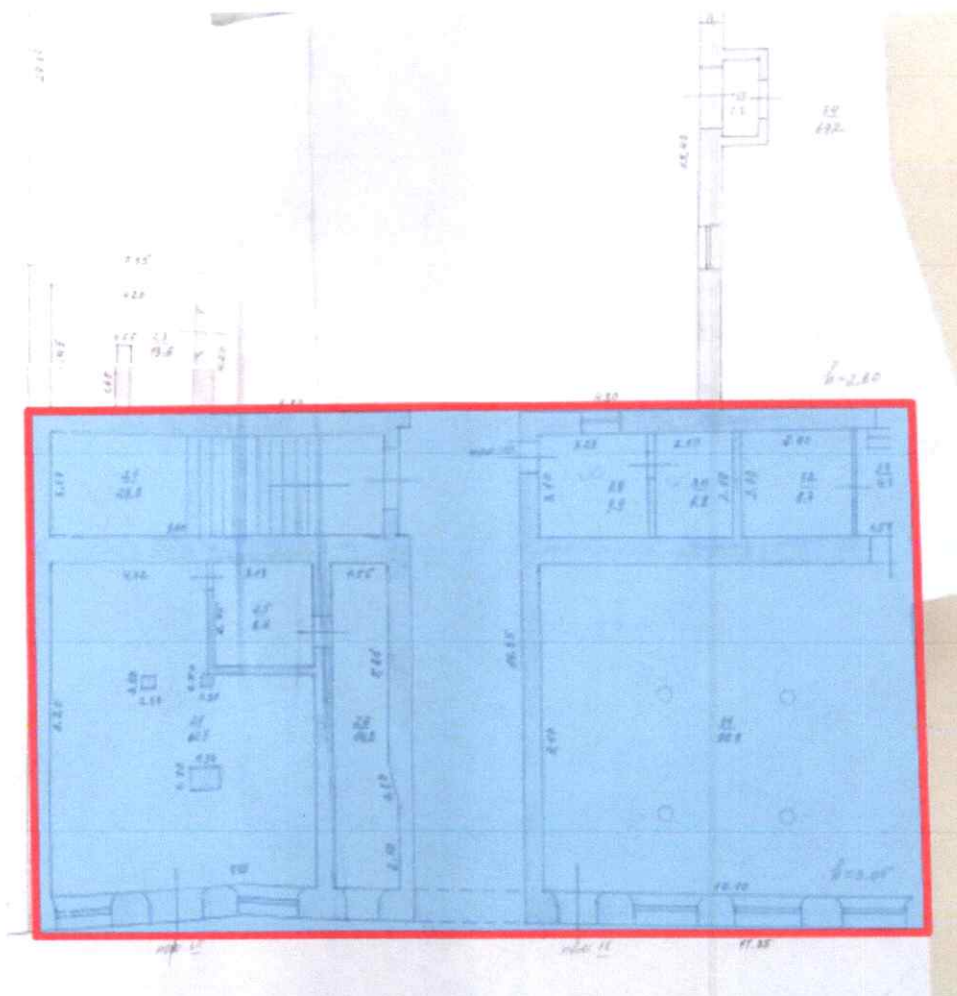
-  - габариты здания в границах наружных стен на время строительства
-  - габариты двухэтажной пристройки в южной части с арочным проездом во двор



Здание №4. подвал

- габариты здания в границах наружных стен на время строительства

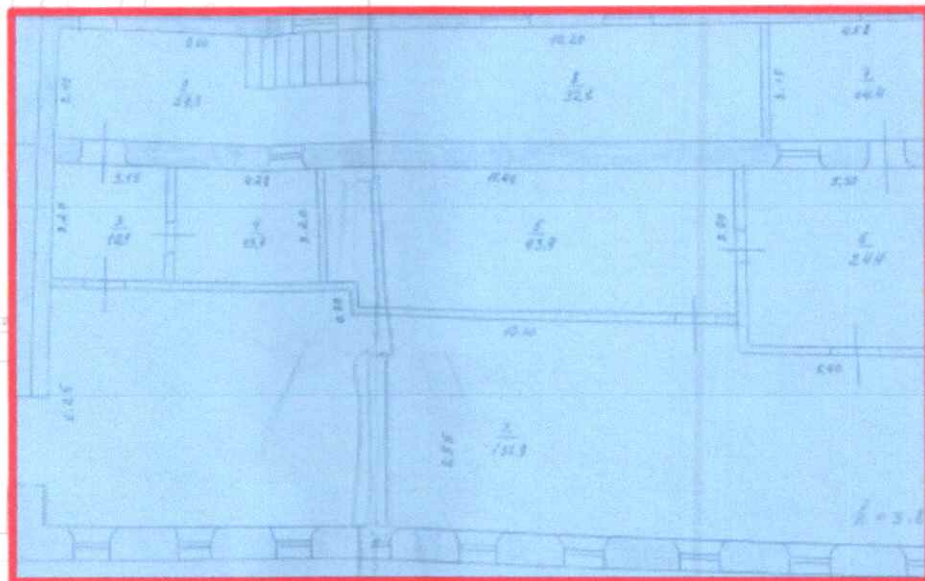
«Дом жилой Портнова», кон. XIX - нач. XX вв.



Здание №6. 1 этаж



- габариты здания в границах наружных стен на время строительства

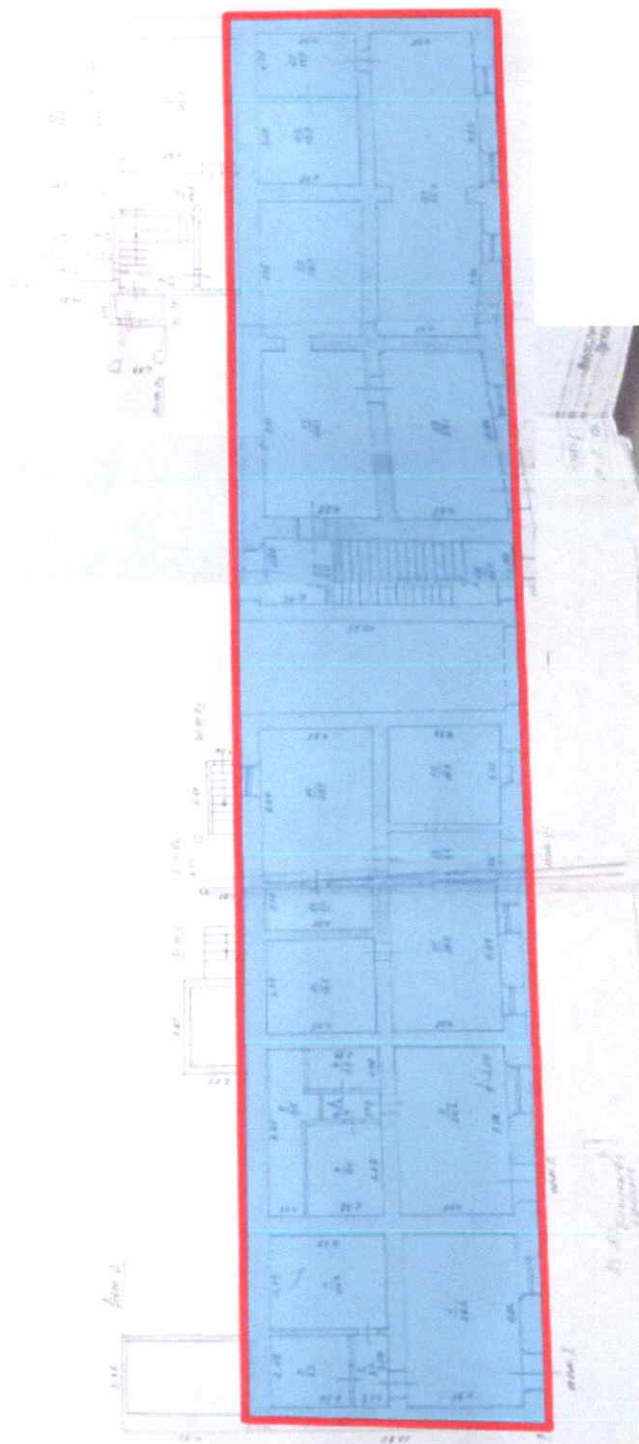


Здание №6. 2 этаж



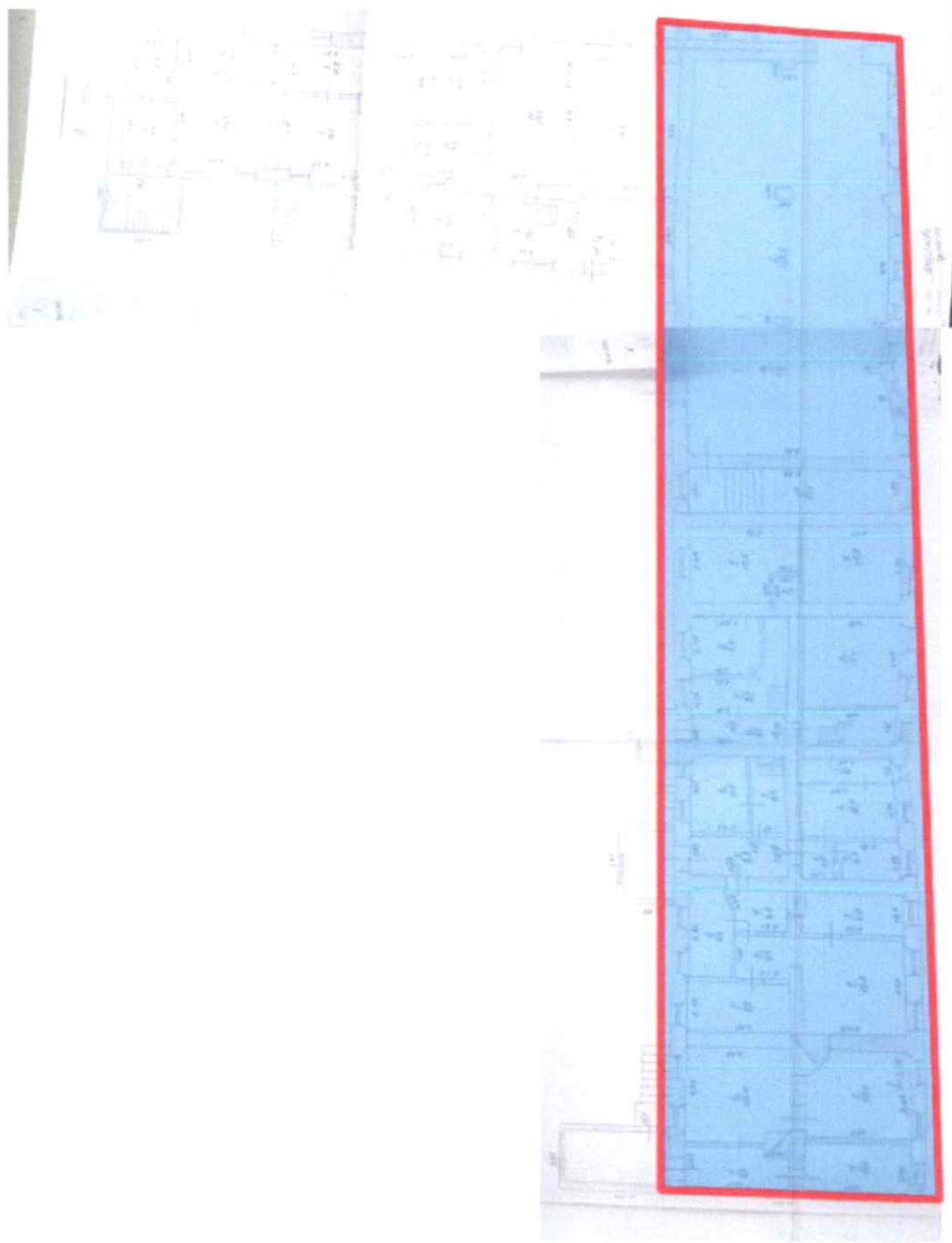
- габариты здания в границах наружных стен на время строительства

«Дом жилой с торговыми лавками Шелехова», кон. XIX - нач. XX вв.



Здание №8. 1 этаж

□ - габариты здания в границах наружных стен на время строительства



Здание №8. 2 этаж

 - габариты здания в границах наружных стен на время строительства