



**КОМИТЕТ ПО ОХРАНЕ ОБЪЕКТОВ КУЛЬТУРНОГО НАСЛЕДИЯ  
КУРСКОЙ ОБЛАСТИ**

**П Р И К А З**

от 28.07.2023

№ 05.3-08/560

г. Курск

**Об утверждении предмета охраны объекта культурного наследия федерального значения «Архиерейский дом», XIX в., входящего в состав объекта культурного наследия федерального значения «Ансамбль Знаменского монастыря», расположенного по адресу: Курская область, г. Курск, ул. Луначарского, д. 6**

В соответствии с Федеральным законом от 25 июня 2002 года № 73-ФЗ «Об объектах культурного наследия (памятниках истории и культуры) народов Российской Федерации», Положением о комитете по охране объектов культурного наследия Курской области, утвержденным постановлением Губернатора Курской области от 15.09.2020 № 274-пг, ПРИКАЗЫВАЮ:

1. Утвердить прилагаемый предмет охраны объекта культурного наследия федерального значения «Архиерейский дом», XIX в., входящего в состав объекта культурного наследия федерального значения «Ансамбль Знаменского монастыря», расположенного по адресу: Курская область, г. Курск, ул. Луначарского, д. 6.

2. Контроль за исполнением настоящего приказа возложить на начальника управления разрешительной документации и учета объектов культурного наследия комитета по охране объектов культурного наследия Курской области А.И. Куткову.

3. Приказ вступает в силу со дня его подписания.

Председатель комитета

И.А. Мусьял

## УТВЕРЖДЕН

приказом комитета по охране  
объектов культурного наследия

Курской области

от 28.07.2023 № 05.3-08/560

### ПРЕДМЕТ ОХРАНЫ

**объекта культурного наследия федерального значения  
«Архиерейский дом», XIX в., входящего в состав объекта  
культурного наследия федерального значения «Ансамбль  
Знаменского монастыря», расположенного по адресу:  
Курская область, г. Курск, ул. Луначарского, д. 6**

#### **Историческая ценность:**

выявленные в ходе исследования датировки периодов строительства и реконструкций объекта – 1-я половина XVIII века; 1816-1829 годы; 1833 год; 1852-1853 годы; 2-я половина XIX века;

значительная сохранность, узнаваемость облика здания на время его строительства и реконструкций XIX века;

знаковый памятник исторического ядра города Курска, входящий в состав объекта культурного наследия федерального значения «Ансамбль Знаменского монастыря».

#### **Градостроительная охрана:**

местоположение объекта: в северо-западной части исторической территории Знаменского монастыря в непосредственной близости от западного входа в Знаменский собор, в квартале г. Курска, ограниченном улицами Луначарского, Сони́на и Красной площади.

Градостроительные характеристики: строгое, монументальное здание, гармонично вписанное в окружающую среду ансамбля монастыря, производящее величественное впечатление. Объект являет знаковую роль в композиционно-планировочной структуре исторического центра города.

Визуальные связи объекта с улиц Луначарского, Сони́на, Красной площади и внутриквартальные раскрытия на объект.

Территория объекта и его габариты.

#### **Архитектурная охрана – экстерьер.**

**Объёмно-пространственная и планировочная композиция на время строительства и реконструкций объекта:**

стилистическое направление – поздний классицизм (ампир);

объёмно-пространственное решение объекта – монументальное, П-образное в плане с акцентами центра продольных фасадов – шестиколонных портиков;

кирпичное, двухэтажное на цокольном и подвальном уровнях здание, завершённое скатной и купольной крышей;

стремление к симметрии в планировке и объёмно-пространственном решении, рациональные пропорции, связь конструктивной основы и внешней формы;

параметры объекта: в пределах габаритов фундаментов наружных стен на всю высоту здания, а также внутренних несущих стен и перегородок;

габариты, силуэт и высотные характеристики объекта;

крыша объекта, её конфигурация – скатная и купольная форма; размеры крыши на время завершения строительства объекта;

в плане здание П-образное за счет выступающих с восточной стороны крупных ризалитов, ризалитом также отмечен северный вход в здание;

планировка объекта: анфиладная, зальная, коридорная, смешанная.

**Композиция и архитектурно-художественное решение фасадов в целом и отдельных их деталей:**

стилистическое направление – поздний классицизм (ампир);

композиция и архитектурно-художественное решение фасадов;

оформление главных фасадов – строгость, пропорциональность, лаконичность, сдержанность в убранстве, рациональные пропорции, связь конструктивной основы и внешней формы;

фасады оштукатурены, покрашены и имеют сдержанную декоративность в оформлении в виде раскреповок, простых профилированных карнизов, кронштейнов, полочек, крупной рустовки, наличников окон с полуциркульным верхом;

композиционное решение фасадов здания – равновесная статичность и стремление к симметрии с выделенными акцентами входных порталов;

расположение, форма, равный ритм, конфигурация оконных и дверных проемов – все окна и двери прямоугольной формы с прямым и полуциркульным завершением (типы и характер композиции наружных и внутренних дверей, типы окон, числовое значение расстекловки уточняются в ходе реставрационных работ).

**Северный фасад** (с улицы Луначарского и Красной площади) имеет стремящуюся к симметрии равновесную статичную композицию.

Окна распределены с равным шагом. Окна первого этажа квадратные без наличников. Окна второго этажа высокие с полуциркульным верхом в простых наличниках.

Горизонтальную композицию создают межэтажная и подоконная полочки, рустовка 1-го этажа ризалита, лаконичный широкий венчающий фриз с простым выступающим карнизом.

Главный вход, расположенный в северо-западной части фасада, означен развитым ризалитом с крупной раскреповкой. Входной проём завершён прямым ступенчатым профилированным сандриком. Вход украшает портик из парных колонок тосканского ордера, установленных на постаменте рустованного первого этажа. Портик завершён треугольным профилированным фронтоном с крупными простыми кронштейнами. Над

портиком главного входа возвышается изящный сферический купол на невысоком глухом барабане (круглом в плане постаменте), лаконично встроеном в общий объём скатной кровли здания.

**Западный дворовый фасад** имеет стремящуюся к симметрии равновесную статичную композицию.

Окна распределены с равным шагом. Окна цокольного и первого этажей квадратные без наличников. Окна второго этажа высокие прямоугольные без наличников. Окно северо-западного угла здания с полуциркульным верхом в простом наличнике.

Горизонтальную композицию создают выступающий цоколь, межэтажная и подоконная полочки, лаконичный широкий венчающий фриз с простым выступающим карнизом.

Северо-западный угол акцентирован раскреповкой, первый этаж которой рустован.

Вход в здание в северо-западной части отмечен рустованным порталом с полуциркульным профилированным верхом.

Центральная часть фасада акцентирована шестиколонным портиком (ордер уточняется в ходе реставрационных работ), установленном на аркаде (галерее) первого этажа. Порттик завершён крупным треугольным профилированным фронтоном.

**Южный дворовый фасад** имеет стремящуюся к симметрии равновесную статичную композицию.

Окна распределены с равным шагом. Окна цокольного и первого этажей квадратные без наличников. Окна второго этажа высокие с полуциркульным верхом без наличников.

Горизонтальную композицию создают выступающий цоколь, межэтажная и подоконная полочки, лаконичный широкий венчающий фриз с простым выступающим карнизом.

**Восточный дворовый фасад** имеет стремящуюся к симметрии равновесную статичную композицию и развит за счёт значительного выноса боковых ризалитов.

Окна распределены с равным шагом. Окна цокольного и первого этажей квадратные без наличников. Окна второго этажа высокие прямоугольные без наличников. Окна второго этажа северного ризалита с полуциркульным верхом без обрамлений.

Горизонтальную композицию создают выступающий цоколь, межэтажная и подоконная полочки, лаконичный широкий венчающий фриз с простым выступающим карнизом.

Центральная часть фасада акцентирована шестиколонным портиком (ордер уточняется в ходе реставрационных работ), установленном на выступающей аркаде (галерее) первого этажа. Порттик завершён крупным треугольным профилированным фронтоном.

#### **Конструкции и строительные материалы:**

конструкции и материал капитальных наружных и внутренних стен, сводчатых – коробовых и коробовых с распалубками перекрытий и

большепролетных арок на время строительства и реконструкции объекта.  
Материал – кирпич.

Отделка стен фасадов – штукатурка, покраска, лепной, деревянный и кирпичный декор.

Материал каркаса крыши – дерево, характер кровельного покрытия – металлическая кровля по деревянной обрешетке с желобами и водосточными трубами.

Заполнение оконных и дверных проёмов – деревянные оконные рамы, коробки и полотна дверей (композиция и расстекловка которых уточняется в ходе реставрационных работ).

Отделка полов – дерево, деревянный паркет, бетонно-мозаичный пол, натуральный камень, керамическая плитка (уточняется в ходе реставрационных работ).

### **Архитектурная охрана – интерьеры.**

#### **Цокольный и подвальный этажи:**

объёмно-пространственная и планировочная композиция на время строительства объекта;

раскрытые в интерьер системы коробовых с распалубками сводов и большепролетных арок.

#### **1-й этаж:**

объёмно-пространственная и планировочная композиция на время строительства объекта;

раскрытые в интерьер системы коробовых и коробовых с распалубками сводов и большепролетных арок помещений северной и южной частей объекта.

#### **2-й этаж:**

объёмно-пространственная и планировочная композиция на время строительства объекта;

раскрытый в интерьер коробовый декорированный свод храма;

композиция и архитектурно-художественное решение потолка в целом и отдельных деталей парадных и вспомогательных помещений с применением лепного потолочного декора – мелко и крупно профилированный карниз, а также лепного потолочного декора помещения храма – тяги, розетки, кронштейны, порезки цветочного орнамента.

#### **Парадная лестничная клетка в северной части объекта.**

**Объёмно-пространственная и планировочная композиция на время строительства объекта:**

коммуникация на два надземных этажа – трехмаршевая лестница с массивным кованым ограждением с рисунком растительного и геометрического характера и деревянным профилированным поручнем;

в основе объёмно-пространственного и планировочного решения – прямоугольное в плане двусветное пространство лестницы.

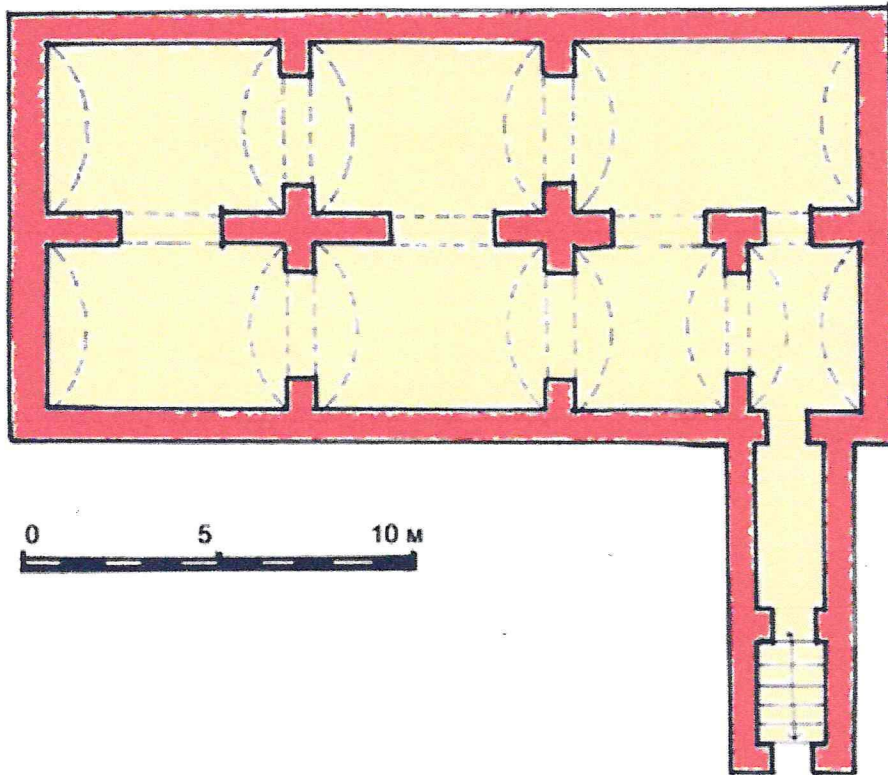
**Композиция и архитектурно-художественное решение потолка в целом и отдельных деталей:**

стилистическое направление – классицизм;

решение интерьера в штукатурке с применением лепного  
потолочного декора карниза.

## ПРЕДМЕТ ОХРАНЫ

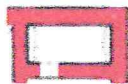
План-схема подвала северной части объекта



0 5 10 м



объёмно-пространственное и планировочное решение на время строительства объекта, материал стен и сводчатых конструкций перекрытия



ТИПЫ СВОДОВ:

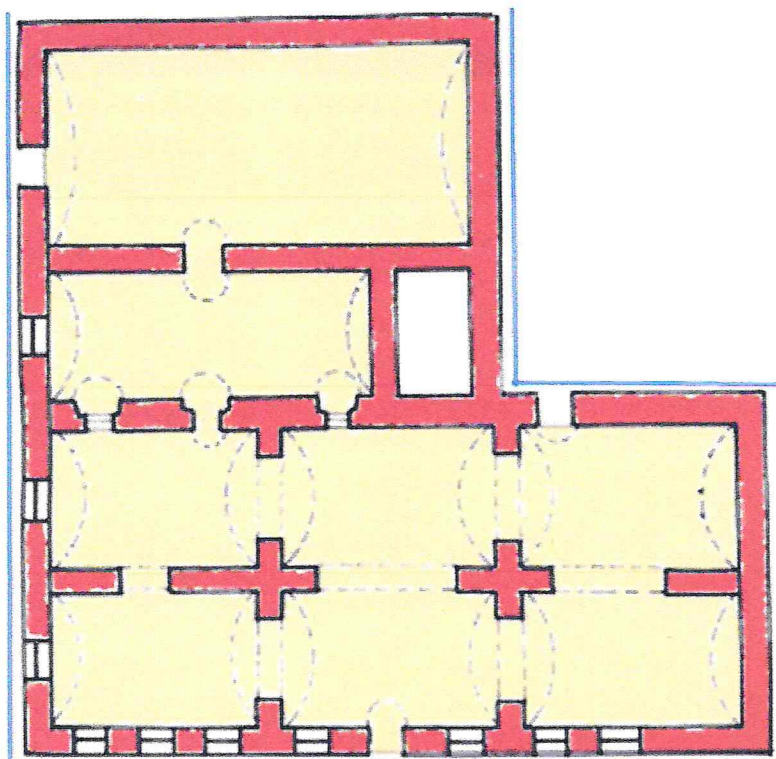
- коробовый и коробовый с распалубками



ТИПЫ БОЛЬШЕПРОЛЕТНЫХ АРОК - эллиптические, полукруглые


## ПРЕДМЕТ ОХРАНЫ

План-схема цокольного и подвального этажа южной части объекта



0 5 10 м



 объёмно-пространственное и планировочное решение на время строительства объекта, материал стен и сводчатых конструкций перекрытия



ТИПЫ СВОДОВ:

- коробовый и коробовый с распалубками



ТИПЫ БОЛЬШЕПРОЛЕТНЫХ АРОК - эллиптические, полукруглые

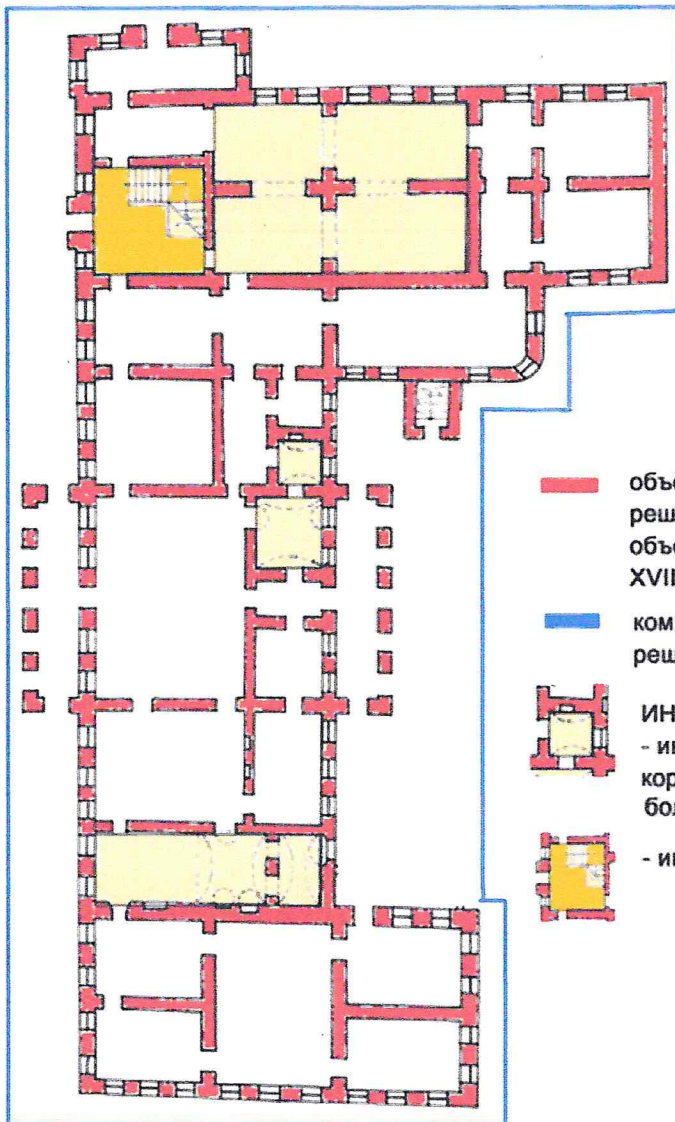


композиция и архитектурно-художественное решение фасадов в уровне цоколя

ПРИМЕЧАНИЕ: местонахождение и типы проемов решаются в ходе реставрационных работ

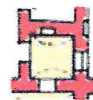
# ПРЕДМЕТ ОХРАНЫ

## План-схема 1-го этажа



**—** объёмно-пространственное и планировочное решение на время строительных этапов объекта  
XVIII - XIX вв., материал стен

**—** композиция и архитектурно-художественное решение фасадов



### ИНТЕРЬЕРЫ:

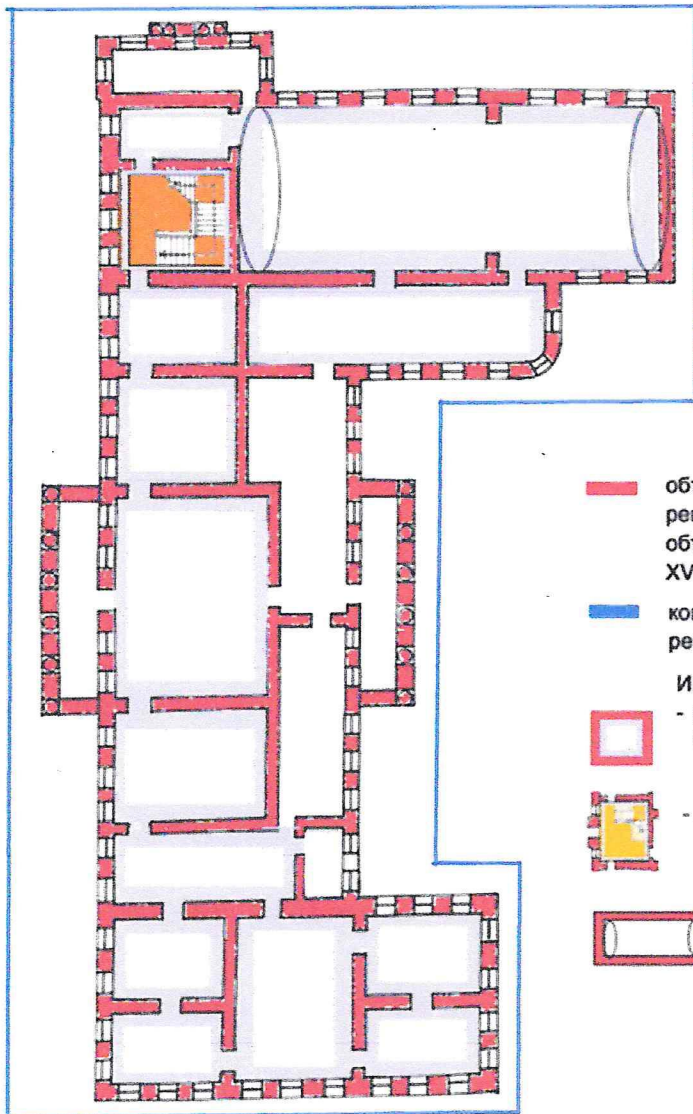
- интерьеры помещений с коробовыми и коробовыми с распалубками сводами и большепролётными арками





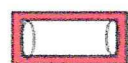


- интерьер лестничной клетки

0 5 10 м

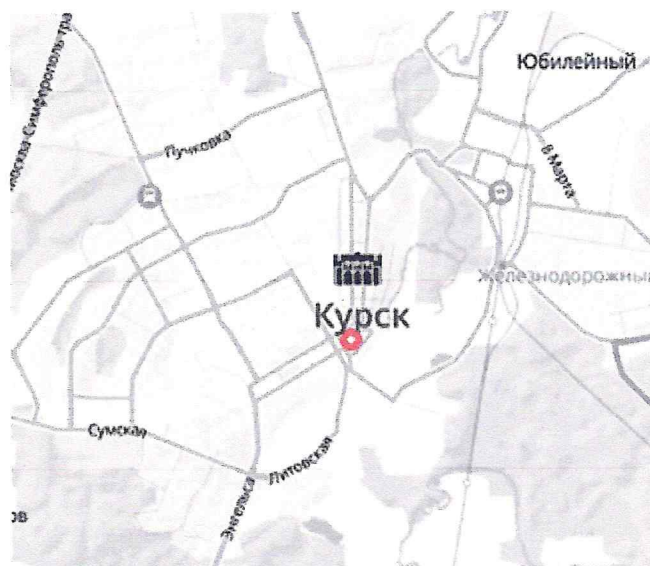
**ПРЕДМЕТ ОХРАНЫ**  
**План-схема 2-го этажа**



-  объёмно-пространственное и планировочное решение на время строительных этапов объекта XVIII - XIX вв., материал стен
-  композиция и архитектурно-художественное решение фасадов
- ИНТЕРЬЕРЫ:**
  -  - интерьеры помещений с лепным потолочным декором
  -  - интерьер лестничной клетки
  -  - большепролетное сводчатое перекрытие храма

0 5 10 м

**ГРАДОСТРОИТЕЛЬНАЯ ОХРАНА**  
**Ситуационный план: местоположение объекта**



**Ситуационный план: местоположение объекта**

