



**АДМИНИСТРАЦИЯ КУРСКОЙ ОБЛАСТИ**

**КОМИТЕТ ПО ОХРАНЕ ОБЪЕКТОВ КУЛЬТУРНОГО НАСЛЕДИЯ  
КУРСКОЙ ОБЛАСТИ**

**П Р И К А З**

от 27.04.2021

№ 01.1-08/134

г. Курск

**Об утверждении предмета охраны объекта  
культурного наследия регионального значения  
«Дом купцов Молдовановых»  
(Курская область, город Курск, улица Софьи Перовской, дом 16)**

В соответствии с Федеральным законом от 25 июня 2002 года № 73-ФЗ «Об объектах культурного наследия (памятниках истории и культуры) народов Российской Федерации», Положением о комитете по охране объектов культурного наследия Курской области, утвержденным постановлением Губернатора Курской области от 15.09.2020 № 274-пг, ПРИКАЗЫВАЮ:

1. Утвердить прилагаемый предмет охраны объекта культурного наследия регионального значения «Дом купцов Молдовановых», расположенного по адресу: Курская область, город Курск, улица Софьи Перовской, дом 16.

2. Контроль за исполнением настоящего приказа возложить на заместителя начальника отдела государственного надзора комитета по охране объектов культурного наследия Курской области М.Н. Мерзликину.

3. Приказ вступает в силу со дня его подписания.

И.о. председателя комитета

Е.Д. Барыбина

УТВЕРЖДЕН  
приказом комитета по охране  
объектов культурного наследия  
Курской области  
от 21.04.2021 № 01-08/134

**ПРЕДМЕТ ОХРАНЫ**  
**объекта культурного наследия регионального значения**  
**«Дом купцов Молдовановых»**  
**(Курская область, город Курск, улица Софьи Перовской, дом 16)**

Описание предмета охраны:

**Историко-мемориальная ценность:**

установленное время строительства объекта – конец XIX в.;  
владельцы и строители здания – купцы Молдовановы;  
значительная сохранность, узнаваемость облика 2-х этажей здания на время его строительства;  
связь объекта с героем Первой мировой войны И.С. Молдовановым;  
более чем полувековая история работы в стенах здания Курского училища, затем техникума связи, что в целом является памятником курским связистам;  
ценной характеристикой с точки зрения **социальной культуры** является включенность объекта и связанных с ним знаковых личностей, истории училища, затем техникума связи в научный оборот: публикации на электронных ресурсах, в научно-краеведческих изданиях, средствах массовой информации, а также научно-краеведческая, экскурсионная деятельность музея Курского техникума связи.

**Градостроительная охрана:**

местоположение объекта, его градостроительные характеристики, его роль в композиционно-планировочной структуре квартала, визуальные связи объекта с перекрестка улиц Софьи Перовской / Гайдара и ул. Софьи Перовской;  
территория объекта;  
расположение и габариты здания;  
визуальные связи углового объекта с окружающей сохранившейся исторической застройкой.

**Архитектурная охрана.**

**Объёмно-пространственная композиция на время строительства объекта:**

объёмно-пространственное решение объекта подвала и 2-х этажей, в пределах капитальных стен;

габариты и высотные характеристики объекта в параметрах подвала и 1-го и 2-го этажей;

параметры объекта: здание сложной конфигурации в плане, в пределах габаритов фундаментов и наружных несущих стен, объёмов объекта по наружным стенам подвала, 1-го и 2-го этажей

**Композиция и архитектурно-художественное решение фасадов в целом и отдельных их деталей:**

композиция и архитектурно-художественное решение фасадов зданий характерное для исторических стилизаций рубежа конца XIX-начала XX вв.;

композиционное решение фасадов здания 1-го и 2-го этажей;

расположение, ритм, габариты, конфигурация оконных и дверных проемов 1-го и 2-го этажей;

декоративное оформление фасадов 1-го и 2-го этажей.

**Конструкции и строительные материалы:**

конструкции и материал капитальных наружных стен на время строительства объекта (открытый лицевой кирпич).

**Объёмно-пространственная композиция на время строительства объекта:**

в пределах капитальных стен;

габариты и высотные характеристики на высоту 1-го и 2-го этажей, параметры объекта: здание сложной конфигурации в плане, в пределах габаритов фундамента и наружных несущих стен, объёма объекта по наружным стенам на высоту 1-го и 2-го этажей.

**Композиция и архитектурно-художественное решение фасадов в целом и отдельных их деталей:**

композиционное решение фасадов здания (уточняется в процессе реставрационных исследований);

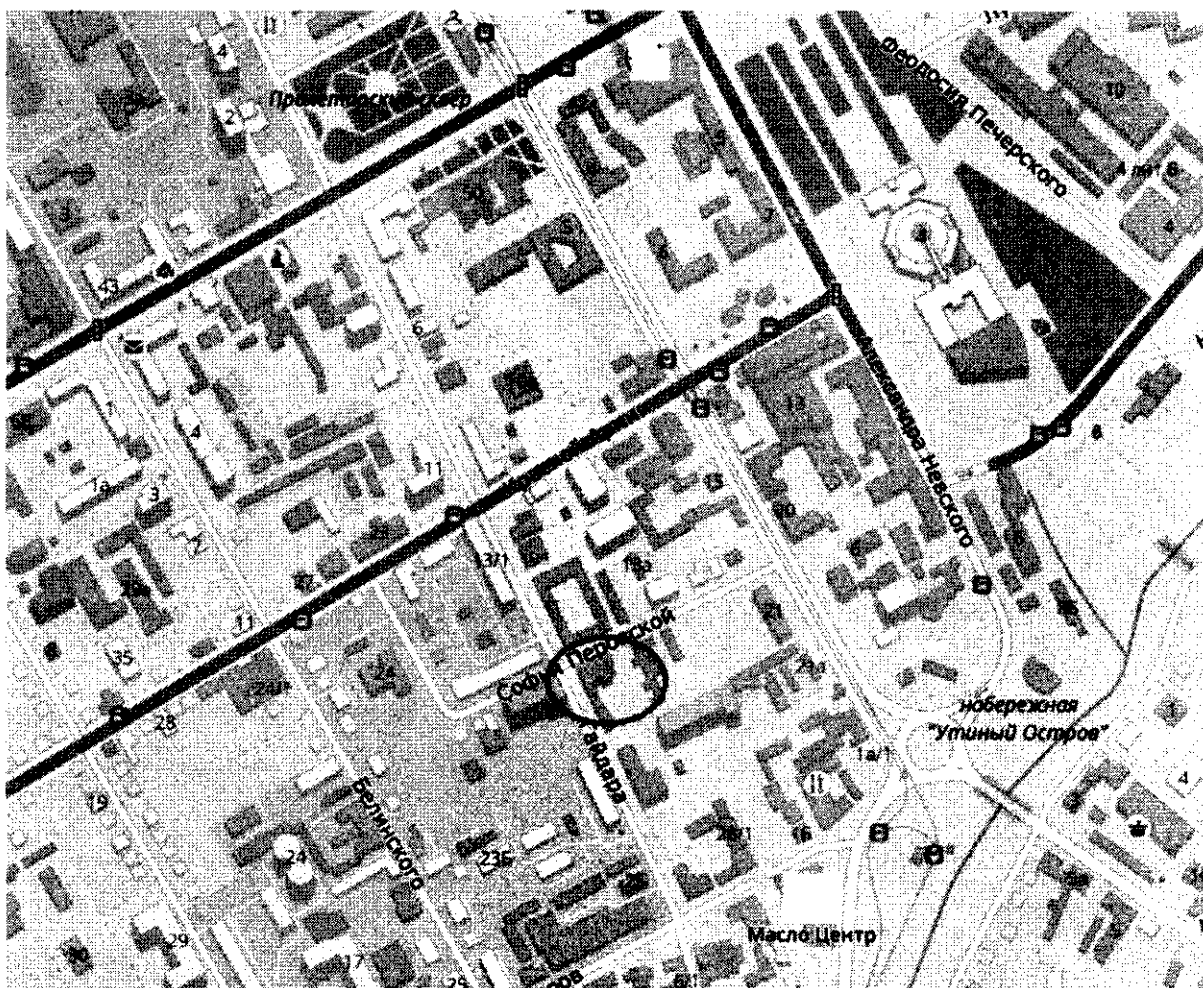
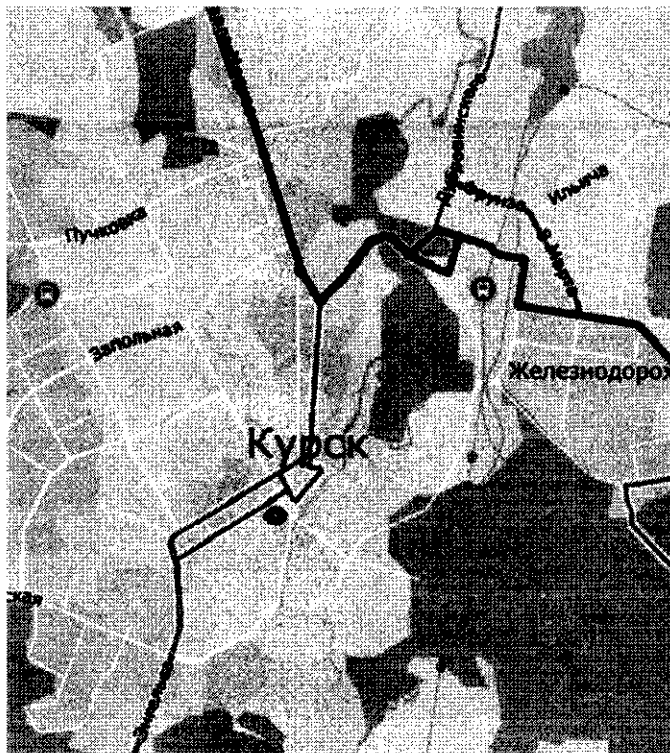
главный фасад:

расположение, ритм, габариты, конфигурация оконных и дверных проемов.

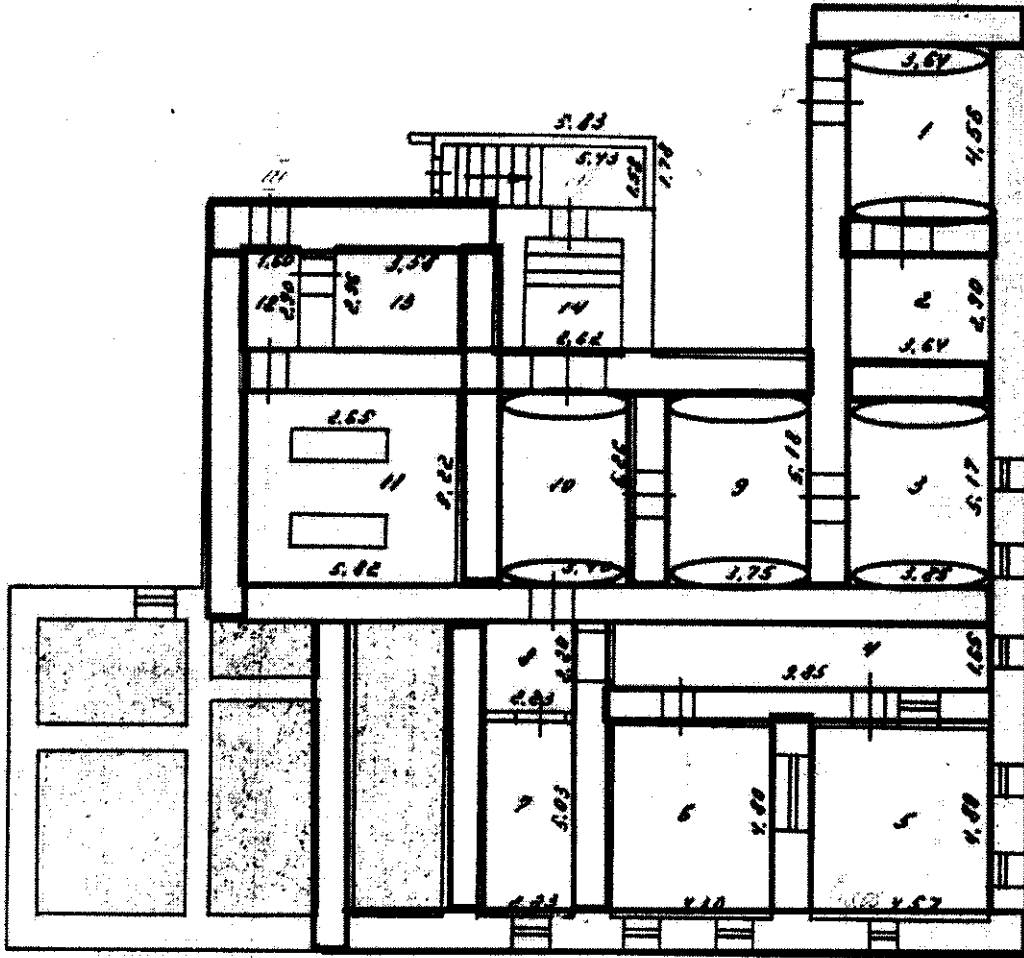
**Конструкции и строительные материалы:**

конструкции и материал капитальных наружных стен на время строительства объекта.

# Ситуационный план



# План подвала

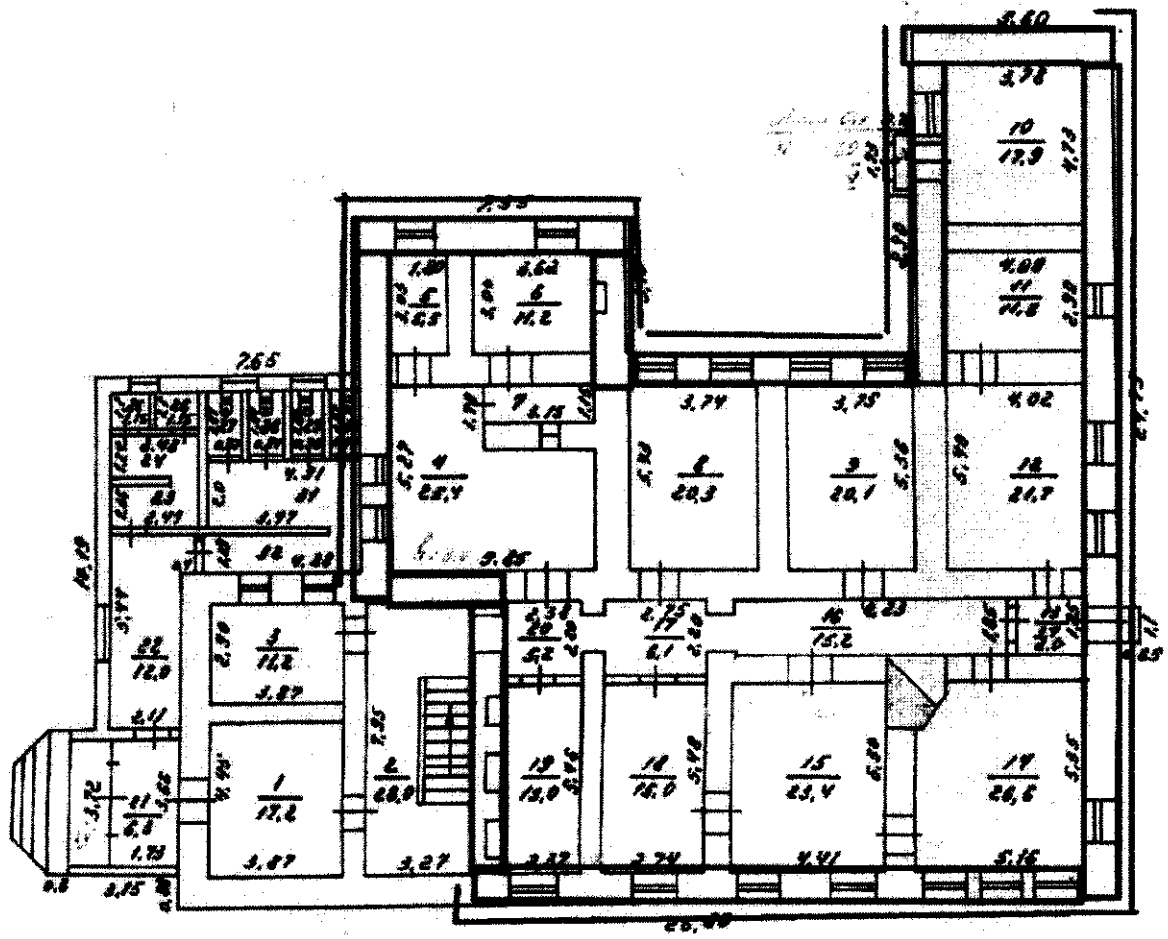




объёмно-пространственное и планировочное решение, материал стен - кирпич, бут



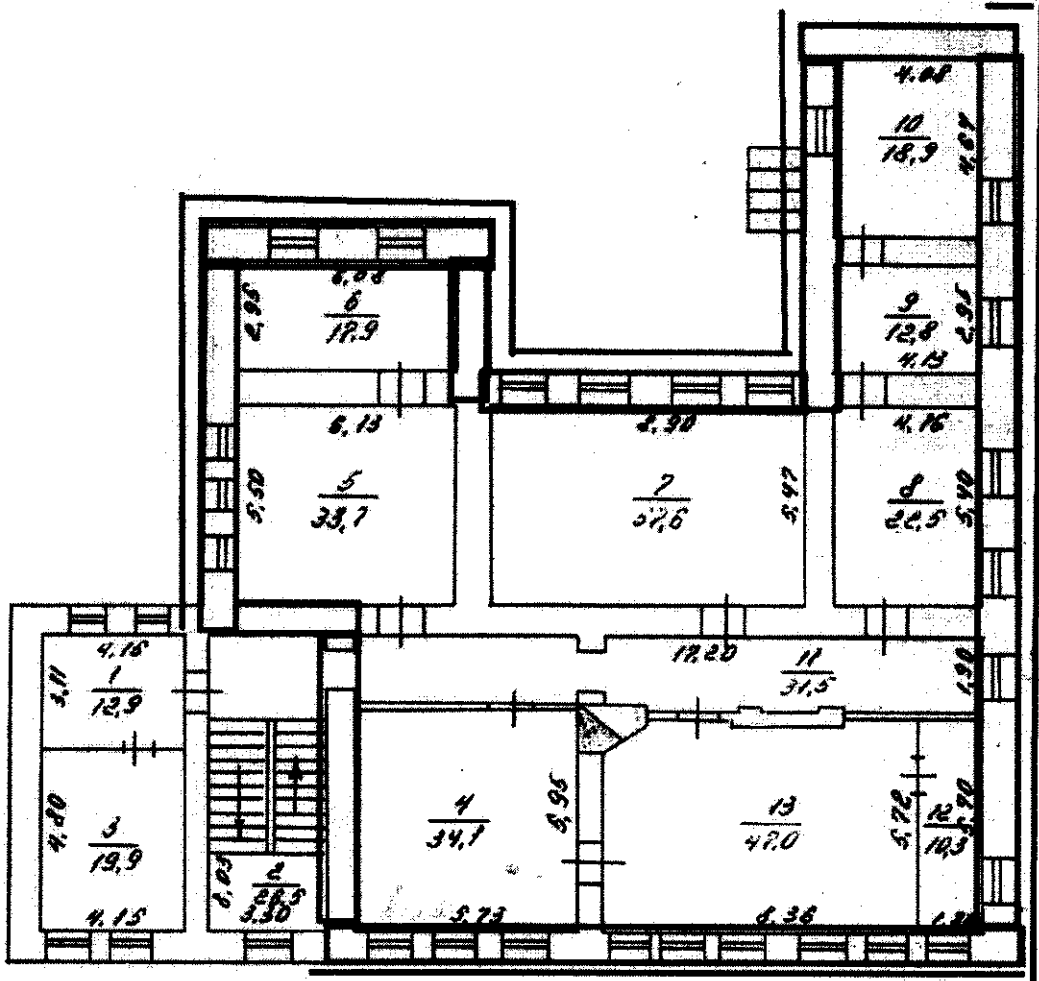
коробовые своды

План 1-го этажа



-  объёмно-пространственное решение, материал стен - кирпич
-  композиция и архитектурно-художественное решение фасадов

План 2-го этажа



объёмно-пространственное решение, материал стен - кирпич



композиция и архитектурно-художественное решение фасадов