



**МИНИСТЕРСТВО ПО ГОСУДАРСТВЕННОЙ ОХРАНЕ  
ОБЪЕКТОВ КУЛЬТУРНОГО НАСЛЕДИЯ КУРСКОЙ ОБЛАСТИ**

**П Р И К А З**

от 29.07.2024

№ 05.3-08/181

г. Курск

**Об утверждении предмета охраны объекта культурного наследия  
регионального значения «Жилой дом», первая четверть XX в.,  
расположенного по адресу: Курская область, г. Курск,  
ул. Халтурина, д. 18**

В соответствии с Федеральным законом от 25 июня 2002 года № 73-ФЗ «Об объектах культурного наследия (памятниках истории и культуры) народов Российской Федерации», Положением о Министерстве по государственной охране объектов культурного наследия Курской области, утвержденным постановлением Губернатора Курской области от 15.09.2020 № 274-пг, ПРИКАЗЫВАЮ:

1. Утвердить прилагаемый предмет охраны объекта культурного наследия регионального значения «Жилой дом», первая четверть XX в., расположенного по адресу: Курская область, г. Курск, ул. Халтурина, д. 18.

2. Контроль за исполнением настоящего приказа возложить на начальника управления разрешительной документации и учета объектов культурного наследия Министерства по государственной охране объектов культурного наследия Курской области Ю.И. Жданову.

3. Приказ вступает в силу со дня его подписания.

Врио министра

И.А. Мусьял

УТВЕРЖДЕН  
приказом Министерства  
по государственной охране  
объектов культурного наследия  
Курской области  
от 29.07.2024 № 05.3-08/481

## **ПРЕДМЕТ ОХРАНЫ**

**объекта культурного наследия регионального значения  
«Жилой дом», первая четверть XX в., расположенного по адресу:  
Курская область, г. Курск, ул. Халтурина, д. 18**

### **Градостроительные характеристики объекта:**

местоположение и градостроительные характеристики объекта; его роль в композиционно-планировочной структуре исторического центра г. Курск и квартала, ограниченного улицами Халтурина, Коммунистическая, Сторожевая и Гоголя.

### **Объемно-пространственные характеристики, конструктивные элементы объекта:**

объемно-пространственная композиция состоит из двухэтажного прямоугольного объема с ризалитами с подвальным этажом и пристройки в редакции первой четверти XX в.;

конструктивные элементы, определяющие объемно-пространственную композицию здания: капитальные кирпичные стены в технике цепной кладки в редакции первой четверти XX в. (тип, конструкция, материал и характер отделки фасадных поверхностей - не оштукатуренные и не окрашенные поверхности); своды по типу «Монье» первой четверти XX в., месторасположение двухмаршевых лестничных клеток;

конфигурация крыши в редакции первой четверти XX в.: вальмовая крыша, в том числе высотные отметки по венчающему карнизу и коньку кровли;

местоположение и конструкции, высотные отметки междуэтажных и подвальных перекрытий в редакции первой четверти XX в.

### **Композиционное и архитектурно-художественное решение фасадов объекта:**

композиционное и архитектурно-художественное решение фасадов памятника в редакции первой четверти XX в., включая рельефную технику выполнения и крепления декоративных элементов, а также размер, форма, местоположение проёмов в редакции первой четверти XX в. (оконные проёмы, вытянутые по вертикали с лучковыми перемычками и замковыми камнями; оконные проёмы, вытянутые по вертикали с лучковыми

перемычками; бифорий из двух узких оконных проемов с лучковыми перемычками под общей аркой).

Восточный фасад:

построение фасада в 10 световых осей; фасадная плоскость условно разделена на два объёма: симметричная плоскость двухэтажного объёма с угловыми ризалитами и плоскость пристройки с дверным проемом;

вертикальное членение фасадной плоскости фланкирующими и рядовыми пилястрами и ризалитами;

горизонтальное членение фасадной плоскости линией цоколя, подоконными полочками, междуэтажным и венчающим карнизами, нишей с поребриком на уровне пяты оконного проема второго этажа;

вытянутые по вертикали оконные проемы с лучковыми перемычками; замковые камни в виде призматического руста; прямоугольные подоконные выступы;

пилястры с русом на уровне первого этажа и ступенчатыми элементами с имитацией арки на уровне второго этажа;

междуэтажный карниз с рядом кронштейнов между рядами кирпичной кладки, в том числе форма, габариты, высотные отметки, техника и профилировка карниза;

ступенчатый венчающий карниз с рядом кронштейнов и чередованием пустых ниш с ниш с поребриком, расположенные в фризовой части, в том числе форма, габариты, высотные отметки, техника и профилировка карниза.

Южный фасад:

глухое построение фасада; фасадная плоскость условно разделена на два объёма: плоскость двухэтажного объёма и плоскость пристройки;

горизонтальное членение фасадной плоскости междуэтажным и венчающим карнизами;

междуэтажный карниз, состоящий из горизонтальных рядов плоского и фигурного кирпича, ряда кронштейнов и пустой полосы фриза между ними, в том числе форма, габариты, высотные отметки, техника и профилировка карниза;

венчающий ступенчатый карниз, состоящий из ряда кронштейнов, полочек фигурного и плоского кирпича и ниши с поребриком в фризовой части, в том числе форма, габариты, высотные отметки, техника и профилировка карниза.

Западный фасад:

построение фасада в 9 световых осей; фасадная плоскость условно разделена на четыре объёма скошенными плоскостями одноосевых ризалитов;

горизонтальное членение фасадной плоскости линией цоколя, подоконными полочками, междуэтажным и венчающим карнизами; руст на плоскости ризалитов;

вытянутые по вертикали оконные проемы с лучковыми перемычками; замковые камни в виде призматического руста;

прямоугольные подоконные выступы; бифорий из двух узких оконных проемов с лучковыми перемычками под общей аркой на каждом ризалите;

дверные проемы с лучковыми перемычками и замковыми камнями в виде призматического руста; кованые трехскатные козырьки;

междуэтажный карниз с рядом кронштейнов между рядами кирпичной кладки, в том числе форма, габариты, высотные отметки, техника и профилировка карниза;

ступенчатый венчающий карниз с рядом кронштейнов и ниши с поребриком в фризовой части, в том числе форма, габариты, высотные отметки, техника и профилировка карниза;

аттики с возвышением на центральной оси симметрии ризалитов с косым карнизом и с имитацией арки.

**Северный фасад:**

симметричное построение фасада в 2 световые оси;

горизонтальное членение фасадной плоскости линией цоколя, подоконными полочками, междуэтажным и венчающим карнизами;

вытянутые по вертикали оконные проемы с лучковыми перемычками; замковые камни в виде призматического руста; прямоугольные подоконные выступы;

междуэтажный карниз с рядом кронштейнов между рядами кирпичной кладки, в том числе форма, габариты, высотные отметки, техника и профилировка карниза;

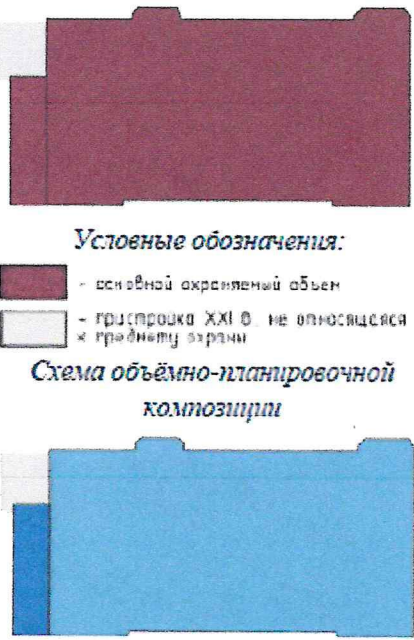
ступенчатый венчающий карниз с рядом кронштейнов и ниши с поребриком в фризовой части, в том числе форма, габариты, высотные отметки, техника и профилировка карниза.

**Интерьеры объекта:**




пространственно-планировочная структура интерьеров памятника в пределах капитальных стен первой четверти XX в. и подвальных и чердачных перекрытий в виде сводов по типу «Монье» первой четверти XX в.;

две двухмаршевые лестницы с междуэтажными площадками, металлическим ограждением и деревянными перилами в редакции первой четверти XX в. (бетонные монолитные марши по металлическим косоурам; каменные накладные ступени с поперечными полосами);

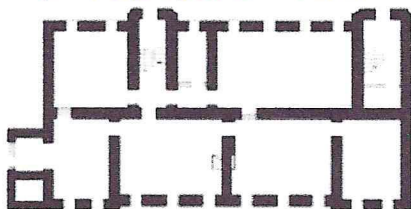
метлахская плитка первой четверти XX в. на лестничных и междуэтажных площадках.

Расположение предмета охраны памятника	Изображение предмета охраны	Текстовое описание предмета охраны памятника
<b>Градостроительные характеристики памятника:</b>		
<p>Курская область, г. Курск, ул. Халтурина, д. 18</p>	 <p style="text-align: center;"><i>Фрагмент современной градостроительной ситуации г. Курска</i></p>	<p>- местоположение и градостроительные характеристики объекта; его роль в композиционно-планировочной структуре исторического центра г. Курск и квартала, ограниченного улицами Халтурина, Коммунистическая, Сторожевая и Гоголя.</p>
<b>Объемно-пространственные характеристики, конструктивные элементы памятника:</b>		
<p>Курская область, г. Курск, ул. Халтурина, д. 18</p>	<p style="text-align: center;"><i>Схемы объёмно-планировочной композиции памятника</i></p>  <p style="text-align: center;"><i>Условные обозначения:</i></p> <ul style="list-style-type: none"> <li><span style="display: inline-block; width: 15px; height: 10px; background-color: #800000; border: 1px solid black; margin-right: 5px;"></span> - основной охраняемый объем</li> <li><span style="display: inline-block; width: 15px; height: 10px; background-color: #cccccc; border: 1px solid black; margin-right: 5px;"></span> - пристройка XXI в. не относящаяся к предмету охраны</li> </ul> <p style="text-align: center;"><i>Схема объёмно-планировочной композиции</i></p>	<p>- объемно-пространственная композиция состоит из двухэтажного прямоугольного объема с ризалитами с подвальным этажом и пристройки в редакции первой четверти XX в.;</p> <p>- конструктивные элементы, определяющие объемно-пространственную композицию здания: капитальные кирпичные стены в технике цепной кладки в редакции первой четверти XX в. (тип, конструкция, материал и характер отделки</p>

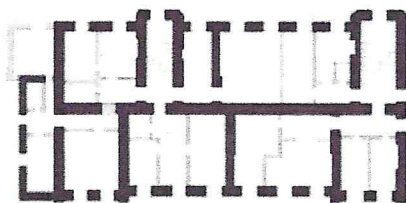
**Условные обозначения:**

-  – двухэтажный прямоугольный объем с ризалитом
-  – пристройка в ред. I четверти XX в.
-  – пристройка XXI в. не относящаяся к предмету охраны

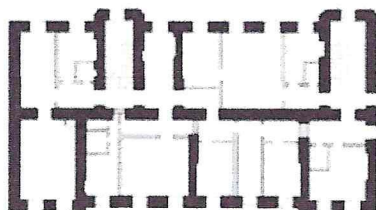
*Планы с обозначением несущих стен, лестничных клеток и сводов перекрытий, относящихся к предмету охраны памятника:*



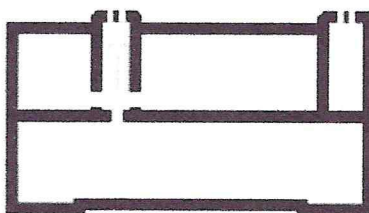
*План подвального этажа*



*План первого этажа*





*План второго этажа*






*План чердачного этажа*

**Условные обозначения:**

-  – основной охраняемый объект
-  – здания, строения, сооружения и земельные участки, относящиеся к предмету охраны

фасадных поверхностей – не оштукатуренные и не окрашенные поверхности); своды по типу «Монье» первой четверти XX в., месторасположение двухмаршевых лестничных клеток.

	 <p><i>Своды по типу «Монье» Северная лестничная клетка</i></p>  <p><i>Южная лестничная клетка Своды по типу «Монье»</i></p>	
<p>Курская область, г. Курск, ул. Халтурина, д. 18</p>	 <p><i>Крыша Объекта</i></p>	<ul style="list-style-type: none"> <li>- конфигурация крыши в редакции первой четверти XX в.: вальмовая крыша, в том числе высотные отметки по венчающему карнизу и коньку кровли;</li> <li>- местоположение и конструкции, высотные отметки междуэтажных и подвальных перекрытий в редакции первой четверти XX в.</li> </ul>
<b>3. Композиционное и архитектурно-художественное решение фасадов памятника:</b>		
<p>Все фасады</p>		<ul style="list-style-type: none"> <li>- композиционное и архитектурно-художественное решение фасадов памятника в редакции первой четверти</li> </ul>

	 <p><i>Оконные проёмы 1-го и 2-го этажа</i></p>  <p><i>Оконные проёмы лестничной клетки и бифорий</i></p>  <p><i>Оконные проёмы подвального этажа</i></p>	<p>XX в., включая рельефную технику выполнения и крепления декоративных элементов, а также размер, форма, местоположение проёмов в редакции первой четверти XX в. (оконные проёмы вытянутые по вертикали с лучковыми перемычками и замковыми камнями; оконные проёмы, вытянутые по вертикали с лучковыми перемычками; бифорий из двух узких оконных проёмов с лучковыми перемычками под общей аркой).</p>
<p>Восточный фасад, ориентированный на ул. Халтурина</p>		<p>- построение фасада в 10 световых осях; фасадная плоскость условно разделена на два объёма: симметричная плоскость двухэтажного объёма с угловыми ризалитами и плоскость пристройки с</p>



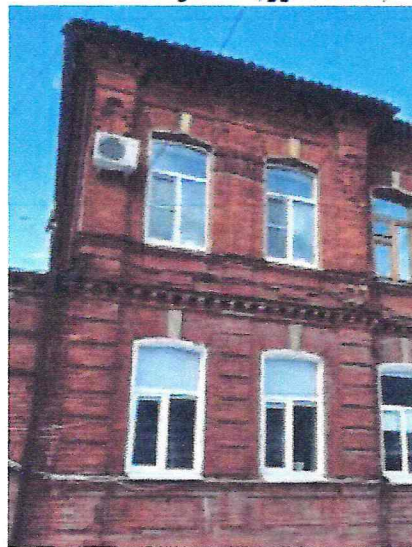
*Восточный фасад. Вид с юго-востока*



*Восточный фасад (фрагмент)*



*Восточный фасад (фрагмент)*



*Карнизы и лопатки*

дверным проемом;

- вертикальное членение фасадной плоскости фланкирующими и рядовыми пилястрами и ризалитами;

- горизонтальное членение фасадной плоскости линией цоколя,

подоконными полочками, междуэтажным и венчающим карнизами, нишей с поребриком на уровне пяты оконного проема второго этажа;

- вытянутые по вертикали оконные проемы с лучковыми перемычками; замковые камни в виде призматического руста; прямоугольные подоконные выступы;

- пилястры с рисом на уровне первого этажа и ступенчатыми элементами с имитацией арки на уровне второго этажа;

- междуэтажный карниз с рядом кронштейнов между рядами кирпичной кладки, в том числе форма, габариты, высотные отметки, техника и профилировка карниза;

- ступенчатый венчающий карниз с рядом кронштейнов и чередованием пустых ниш с ниш с поребриком, расположенные в фризовой части, в том числе форма, габариты, высотные отметки, техника и профилировка карниза.

<p>Южный фасад ориентированный в сторону ул. Коммунистическая</p>	 <p style="text-align: center;"><i>Южный фасад</i></p> <p style="text-align: center;"><i>Южный фасад (фрагмент)</i></p>	<ul style="list-style-type: none"> <li>- глухое построение фасада; фасадная плоскость условно разделена на два объёма: плоскость двухэтажного объёма и плоскость пристройки;</li> <li>- горизонтальное членение фасадной плоскости междуэтажным и венчающим карнизами;</li> <li>- междуэтажный карниз, состоящий из горизонтальных рядов плоского и фигурного кирпича, ряда кронштейнов и пустой полосы фриза между ними, в том числе форма, габариты, высотные отметки, техника и профилировка карниза;</li> <li>- венчающий ступенчатый карниз, состоящий из ряда кронштейнов, полочек фигурного и плоского кирпича и ниши с поребриком в фризовой части, в том числе форма, габариты, высотные отметки, техника и профилировка карниза.</li> </ul>
<p>Западный фасад ориентированный на дворовую территорию</p>	 <p style="text-align: center;"><i>Западный фасад</i></p>	<ul style="list-style-type: none"> <li>- построение фасада в 9 световых осей; фасадная плоскость условно разделена на четыре объёма скошенными плоскостями одноосевых ризалитов;</li> <li>- горизонтальное членение фасадной плоскости линией цоколя, подоконными полочками, междуэтажным и венчающим карнизами;</li> </ul>



*Западный фасад (фрагмент)*



*Западный фасад (фрагмент)*



*Кованный зорырек. Вид с юга*

руст на плоскости ризалитов;

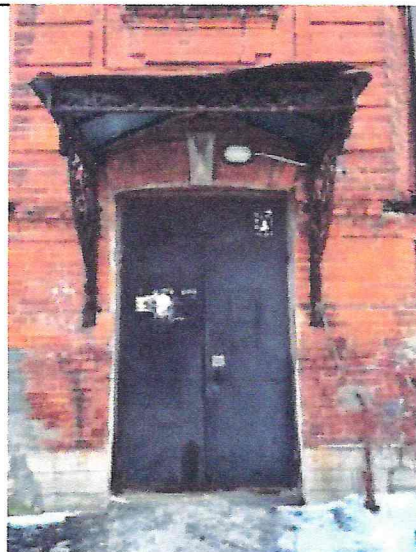
- вытянутые по вертикали оконные проемы с лучковыми перемычками; замковые камни в виде призматического руста; прямоугольные подоконные выступы; бифорий из двух узких оконных проемов с лучковыми перемычками под общей аркой на каждом ризалите;

- дверные проемы с лучковыми перемычками и замковыми камнями в виде призматического руста; кованые трехскатные козырьки;

- междуэтажный карниз с рядом кронштейнов между рядами кирпичной кладки, в том числе форма, габариты, высотные отметки, техника и профилировка карниза;

- ступенчатый венчающий карниз с рядом кронштейнов и ниши с поребриком в фризовой части, в том числе форма, габариты, высотные отметки, техника и профилировка карниза;

- аттики с возвышением на центральной оси симметрии ризалитов с косым карнизом и с имитацией арки.



*Дверной проем с кованым козырьком*

Северный фасад,  
ориентированный  
в сторону ул.  
Гоголя



*Северный фасад*



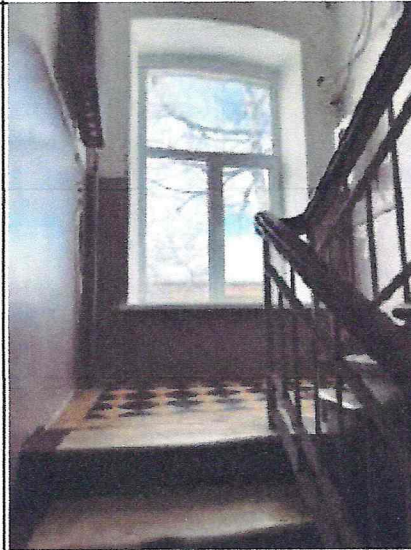
*Северный фасад. Вид с северо-востока*

- симметричное построение фасада в 2 световые оси;
- горизонтальное членение фасадной плоскости линией цоколя, подоконными полочками, междуэтажным и венчающим карнизами;
- вытянутые по вертикали оконные проемы с лучковыми перемычками, замковые камни в виде призматического руста; прямоугольные подоконные выступы;
- междуэтажный карниз с рядом кронштейнов между рядами кирпичной кладки, в том числе форма, габариты, высотные отметки, техника и профилировка карниза;
- ступенчатый венчающий карниз с рядом кронштейнов и ниши с поребриком в фризовой части, в том числе форма, габариты, высотные

	 <p><i>Северный фасад (фрагмент)</i></p>  <p><i>Карнизы</i></p>	<p>отметки, техника и профилировка карниза.</p>
<p><b>4. Интерьеры объекта:</b></p>		
<p>Помещения и лестничные клетки</p>	 <p><i>Северная лестничная клетка</i></p>	<ul style="list-style-type: none"> <li>- пространственно-планировочная структура интерьеров памятника в пределах капитальных стен первой четверти XX в. и подвальных и чердачных перекрытий в виде сводов по типу «Монье» первой четверти XX в.;</li> <li>- две двухмаршевые лестницы с междуэтажными площадками, металлическим ограждением и деревянными перилами в редакции первой четверти XX в. (бетонные монолитные марши по металлическим косоурам;</li> </ul>

каменные накладные  
ступени с поперечными  
полосами);

- метлахская плитка  
первой четверти XX в. на  
лестничных и  
междуэтажных  
площадках.



*Южная лестничная клетка*



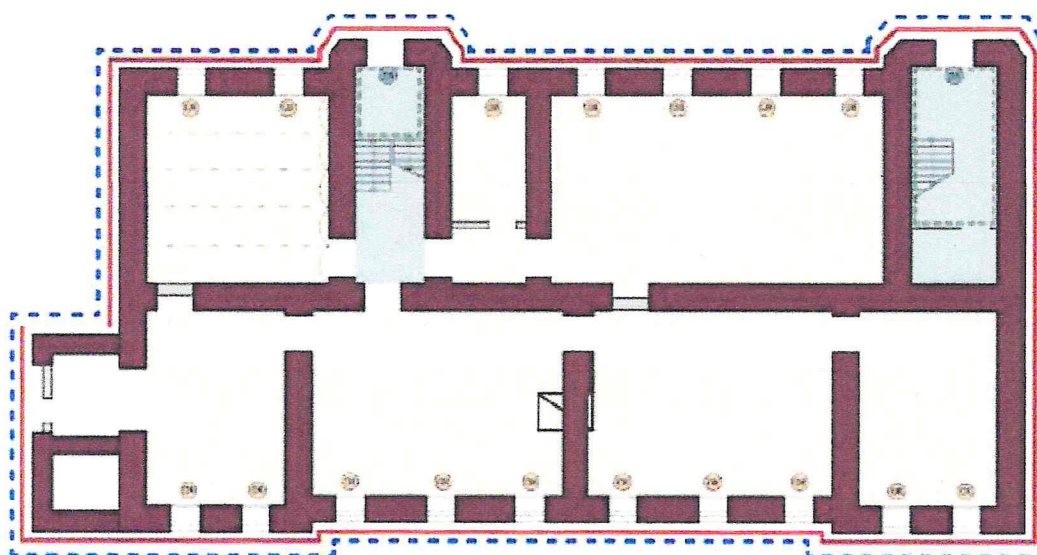
*Метлахская плитка (фрагмент)*



*Ступени*

**Схемы предмета охраны объекта культурного наследия регионального значения «Дом жилой», первая четверть XX в., расположенного по адресу: Курская область, г. Курск, ул. Халтурина, д. 18**

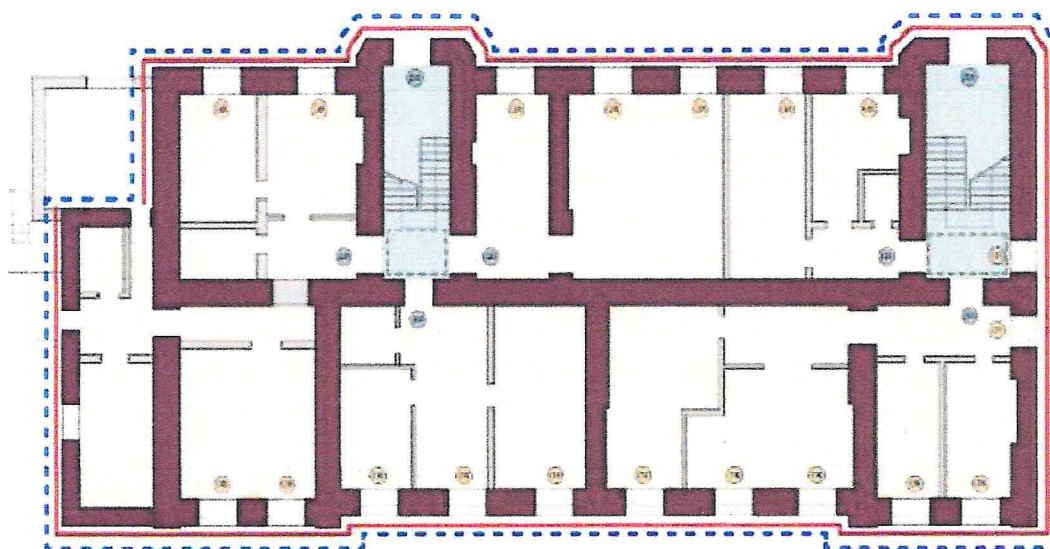
План подвального этажа












Условные обозначения:

- конструктивные элементы, определяющие объемно-пространственную композицию здания
- пространственно-планировочная структура интерьеров в пределах капитальных стен и перекрытий
- композиционное решение и архитектурно-художественное оформление фасадов
- объемно-пространственная композиция, габариты здания
- пространственное расположение и конструктивное решение лестниц
- расположение ценного исторического оформления пола (металлическая плитка)
- арочные цилиндрические кирпичные своды (своды по типу «Монье»)
- OK - ценный исторический оконный проем (конфигурация, размеры, расположение)
- ДВ - ценный исторический дверной проем (конфигурация, размеры, расположение)
- прочие элементы, не относящиеся к предмету охраны

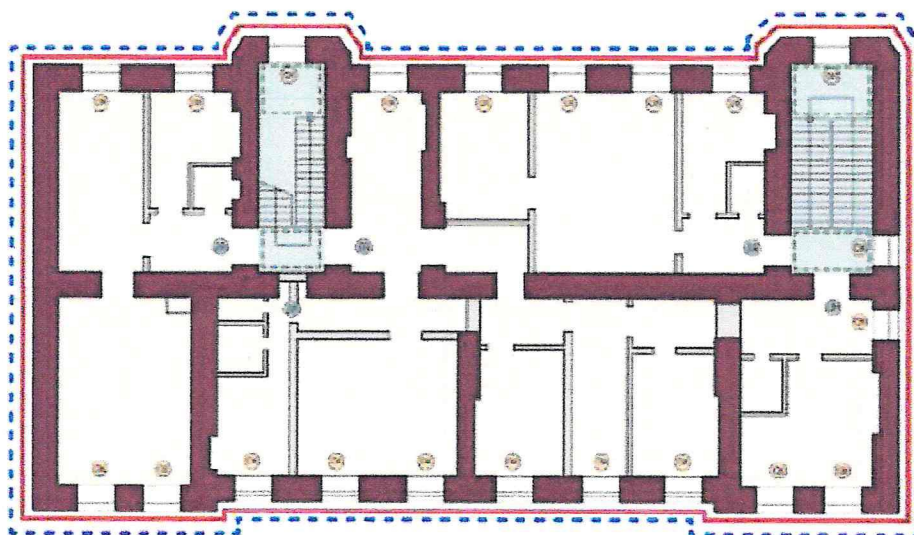
## План первого этажа












### Условные обозначения:

-  - конструктивные элементы, определяющие объемно-пространственную композицию здания
-  - пространственно-планировочная структура интерьеров в пределах капитальных стен и перекрытий
-  - композиционное решение и архитектурно-художественное оформление фасадов
-  - объемно-пространственная композиция, Габариты здания
-  - пространственное расположение и конструктивное решение лестниц
-  - расположение ценного исторического оформления пола (метлаховая плитка)
-  - ценный исторический оконный проем (конфигурация, размеры, расположение)
-  - ценный исторический дверной проем (конфигурация, размеры, расположение)
-  - поздние элементы, не относящиеся к предмету охраны

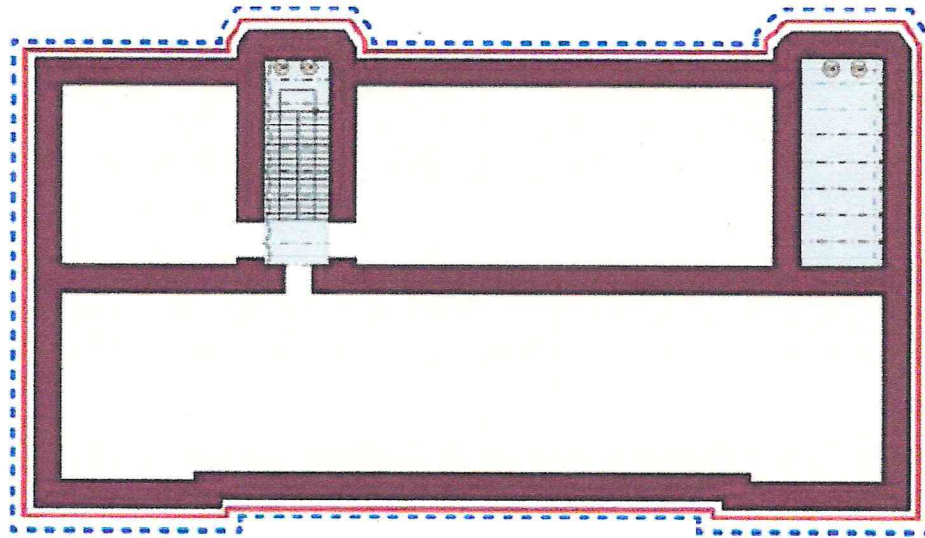
## План второго этажа




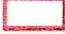






### Условные обозначения:

-  - конструктивные элементы, определяющие объемно-пространственную композицию здания
-  - пространственно-планировочная структура интерьеров в пределах капитальных стен и перекрытий
-  - композиционное решение и архитектурно-художественное оформление фасадов
-  - объемно-пространственная композиция. Габариты здания
-  - пространственное размещение и конструктивное решение лестниц
-  - размещение ценного исторического оформления пола (метлахская плитка)
-  - ценный исторический оконный проем (конфигурация, размеры, расположение)
-  - ценный исторический дверной проем (конфигурация, размеры, расположение)
-  - прочие элементы, не относящиеся к предмету охраны

## План чердака



### Условные обозначения:

-  - конструктивные элементы, определяющие объемно-пространственную композицию здания
-  - композиционное решение и архитектура-художественное оформление фасадов
-  - объемно-пространственная композиция. Габариты здания
-  - пространственно-планировочная структура помещений в пределах капитальных стен и перекрытий
-  - пространственное расположение и конструктивное решение лестниц
-  - лучковые цилиндрические кирпичные своды (своды по типу «Монье»)
-  - главный исторический оконный проем (конфигурация, размеры, расположение)
-  - полные элементы, не относящиеся к предмету охраны