



**КОМИТЕТ ПО ОХРАНЕ ОБЪЕКТОВ КУЛЬТУРНОГО НАСЛЕДИЯ
КУРСКОЙ ОБЛАСТИ**

П Р И К А З

от 03.02.2023

№ 05.3-08/89

г. Курск

**Об утверждении предмета охраны объекта культурного наследия
регионального значения «Дом жилой», кон. XIX – нач. XX вв.,
расположенного по адресу: Курская область, Рыльский район,
город Рыльск, улица Розы Люксембург, дом 29**

В соответствии с Федеральным законом от 25 июня 2002 года № 73-ФЗ «Об объектах культурного наследия (памятниках истории и культуры) народов Российской Федерации», Положением о комитете по охране объектов культурного наследия Курской области, утвержденным постановлением Губернатора Курской области от 15.09.2020 № 274-пг, ПРИКАЗЫВАЮ:

1. Утвердить прилагаемый предмет охраны объекта культурного наследия регионального значения «Дом жилой», кон. XIX – нач. XX вв., расположенного по адресу: Курская область, Рыльский район, город Рыльск, улица Розы Люксембург, дом 29.

2. Контроль за исполнением настоящего приказа возложить на начальника управления разрешительной документации и учета объектов культурного наследия комитета по охране объектов культурного наследия Курской области А.И. Куткову.

3. Приказ вступает в силу со дня его подписания.

И.о. председателя комитета

А.Ю. Потанин

УТВЕРЖДЕН
приказом комитета по охране
объектов культурного наследия
Курской области
от 03.02.2023 № 05.3-08/89

ПРЕДМЕТ ОХРАНЫ
объекта культурного наследия регионального значения
«Дом жилой», кон. XIX – нач. XX вв., расположенного по адресу:
Курская область, Рыльский район, город Рыльск,
улица Розы Люксембург, дом 29

Градостроительные характеристики объекта:

местоположение и градостроительные характеристики здания кон. XIX – нач. XX вв., его роль в композиционно-планировочной структуре исторического центра г. Рыльск; градостроительная роль в формировании фронта застройки улицы Розы Люксембург.

Архитектурные и объемно-пространственные характеристики, конструктивные элементы объекта:

объемно-пространственная композиция одноэтажного здания с цокольным этажом кон. XIX – нач. XX вв. прямоугольного объема, перекрытого скатной кровлей;

капитальные стены кон. XIX – нач. XX вв., их конструкция и материал: кирпич, древесина (нижний этаж выполнен из кирпича, верхний – бревенчатый с кирпичной облицовкой – уточняется в процессе проведения комплексных научных исследований и осуществления производства реставрационных работ);

объемно-планировочное решение здания в редакции кон. XIX – нач. XX вв. в пределах капитальных стен и перекрытий (без учета поздних пристроек с южной стороны);

крыша здания в редакции кон. XIX – нач. XX вв. с печной трубой, ее конструкция, конфигурация, материал, характер кровельного покрытия и стропильной системы, в том числе высотные отметки по венчающему карнизу и коньку кровли;

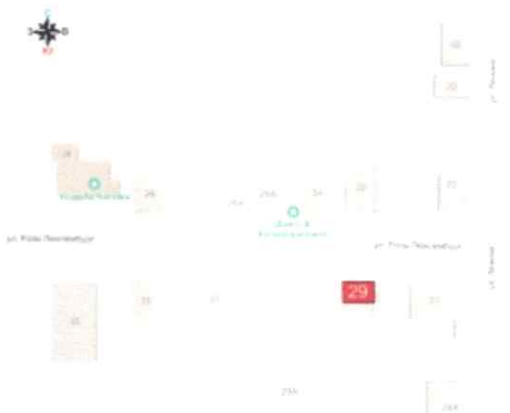



композиционное решение оформление фасадов здания в редакции кон. XIX – нач. XX вв., включая размер, форму, местоположение и оформление оконных и дверных проемов;

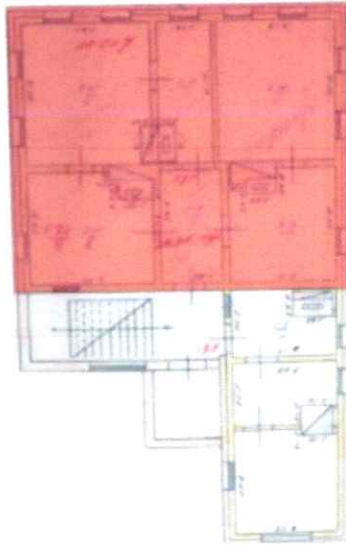
архитектурно-художественное оформление фасадов здания в редакции кон. XIX – нач. XX вв., выполненных из кирпича, и выдержанных в стилистике эклектизма, включающее: оформление центрального (северного) фасада с учетом принципов симметрии; пять оконных проемов с лучковыми перемычками верха и скромными профилированными обрамлениями, повторяющими очертания проемов,




вверху по центру обрамления декорированы выступающими над их верхней границей крупными замковыми камнями с усложненным рисунком, подоконные профили верхнего этажа в виде декоративного скобообразного элемента; аналогичное декоративное решение парадного этажа центрального фасада на западном (боковом) фасаде, где в верхнем этаже расположены три оконных проема; аналогичное декоративное оформление восточного (бокового) фасада, за исключением замковых камней; развитый венчающий карниз профилированный, включающий пояс сухариков; цокольный гладкий карниз профилированный, многоуровневый широкого выступа; пилястры, подчеркивающие углы здания и имеющими на уровне верха оконных проемов парадного этажа тонкий поясок, а на уровне их низа – сложный профилированный поясок, сегмент каждой пилястры от нижнего пояска до границы межэтажного карниза трактуется как своеобразный пьедестал для более тонкого и изящного верхнего сегмента; композиционное решение цоколя и архитектурно-художественное оформление в уровне первого этажа, включая оконные проемы (уточняются в процессе проведения комплексных научных исследований и осуществления производства реставрационных работ);

способ и вид отделки фасадов в редакции кон. XIX – нач. XX вв.: оштукатуренная и окрашенная кирпичная кладка, колористические решения фасадов (уточняются в процессе проведения комплексных научных исследований и осуществления производства реставрационных работ);

оконные и дверные столярные заполнения в редакции кон. XIX – нач. XX вв., их материал и рисунок расстекловки (уточняется в процессе проведения комплексных научных исследований и осуществления производства реставрационных работ).

Текстовое описание особенностей	Фотографическое изображение особенностей
Градостроительные характеристики объекта:	
<p>- местоположение и градостроительные характеристики здания кон. XIX - нач. XX вв., его роль в композиционно-планировочной структуре исторического центра г. Рыльск; градостроительная роль в формировании фронта застройки улицы Розы Люксембург.</p>	
Архитектурные и объемно-пространственные характеристики, конструктивные элементы объекта:	
<p>- объемно-пространственная композиция одноэтажного здания с цокольным этажом кон. XIX - нач. XX вв. прямоугольного объема, перекрытого скатной кровлей;</p>	
<p>- капитальные стены кон. XIX - нач. XX вв., их конструкция и материал: кирпич, древесина (нижний этаж выполнен из кирпича, верхний – бревенчатый с кирпичной облицовкой - уточняется в процессе проведения комплексных научных исследований и осуществления производства реставрационных работ);</p>	
<p>- объемно-планировочное решение здания в редакции кон. XIX - нач. XX вв. в пределах капитальных стен и перекрытий (без учета поздних пристроек с южной стороны);</p>	



	
<p>- крыша здания в редакции кон. XIX - нач. XX вв. с печной трубой, ее конструкция, конфигурация, материал, характер кровельного покрытия и стропильной системы, в том числе высотные отметки по венчающему карнизу и коньку кровли;</p>	
<p>- композиционное решение оформление фасадов здания в редакции кон. XIX - нач. XX вв., включая размер, форму, местоположение и оформление оконных и дверных проемов;</p> <p>- архитектурно-художественное оформление фасадов здания в редакции кон. XIX - нач. XX вв., выполненных из кирпича, и выдержанных в стилистике эклектизма, включающее: оформление центрального (северного) фасада с учетом принципов симметрии; пять оконных проемов с лучковыми перемычками верха и скромными профилированными обрамлениями, повторяющими очертания проемов, вверху по центру обрамления декорированы выступающими над их</p>	

верхней границей крупными замковыми камнями с усложненным рисунком, подоконные профили верхнего этажа в виде декоративного скобообразного элемента; аналогичное декоративное решение парадного этажа центрального фасада на западном (боковом) фасаде, где в верхнем этаже расположены три оконных проема; аналогичное декоративное оформление восточного (бокового) фасада, за исключением замковых камней; развитый венчающий карниз профилированный, включающий пояс сухариков; цокольный гладкий карниз профилированный, многоуровневый широкого выступа; пилястры, подчеркивающие углы здания и имеющими на уровне верха оконных проемов парадного этажа тонкий поясок, а на уровне их низа - сложный профилированный поясок, сегмент каждой пилястры от нижнего пояска до границы межэтажного карниза трактуется как своеобразный пьедестал для более тонкого и изящного верхнего сегмента; композиционное решение цоколя и архитектурно-художественное оформление в уровне первого этажа, включая оконные проемы (уточняются в процессе проведения комплексных научных исследований и осуществления производства реставрационных работ);







	
<p>- способ и вид отделки фасадов в редакции кон. XIX - нач. XX вв.: оштукатуренная и окрашенная кирпичная кладка, колористические решения фасадов (уточняются в процессе проведения комплексных научных исследований и осуществления производства реставрационных работ);</p> <p>- оконные и дверные столярные заполнения в редакции кон. XIX - нач. XX вв., их материал и рисунок расстекловки (уточняется в процессе проведения комплексных научных исследований и осуществления производства реставрационных работ).</p>	 

	 
--	--