



## АДМИНИСТРАЦИЯ КУРСКОЙ ОБЛАСТИ

### КОМИТЕТ ПО ОХРАНЕ ОБЪЕКТОВ КУЛЬТУРНОГО НАСЛЕДИЯ КУРСКОЙ ОБЛАСТИ

#### П Р И К А З

от 15.09.2021

№ 011-08/256

г. Курск

**Об утверждении предмета охраны объекта культурного наследия  
местного (муниципального) значения «Дом купчихи  
Е.Д. Малышевой», расположенного по адресу: Курская область,  
Обоянский район, город Обоянь, улица 1 Мая, дом 26**

В соответствии с Федеральным законом от 25 июня 2002 года № 73-ФЗ «Об объектах культурного наследия (памятниках истории и культуры) народов Российской Федерации», Положением о комитете по охране объектов культурного наследия Курской области, утвержденным постановлением Губернатора Курской области от 15.09.2020 № 274-пг, ПРИКАЗЫВАЮ:

1. Утвердить прилагаемый предмет охраны объекта культурного наследия местного (муниципального) значения «Дом купчихи Е.Д. Малышевой», расположенного по адресу: Курская область, Обоянский район, город Обоянь, улица 1 Мая, дом 26.

2. Контроль за исполнением настоящего приказа возложить на заместителя начальника отдела государственного надзора комитета по охране объектов культурного наследия Курской области М.Н. Мерзликину.

3. Приказ вступает в силу со дня его подписания.

И.о. председателя комитета

Е.Д. Барыбина

**УТВЕРЖДЕН**  
приказом комитета по охране  
объектов культурного наследия  
Курской области  
от 15.04.2011 № 01.1-08/256

### **ПРЕДМЕТ ОХРАНЫ**

**объекта культурного наследия местного (муниципального) значения  
«Дом купчихи Е.Д. Малышевой», расположенного по адресу: Курская  
область, Обоянский район, город Обоянь, улица 1 Мая, дом 26**

#### **Градостроительная охрана:**

Местоположение объекта, градостроительные характеристики здания, его роль в композиционно-планировочной структуре квартала, визуальные связи объекта. Территория объекта. Расположение и габариты здания. Образец сохранившего городского особняка рубежа XIX – XX вв., один из неотъемлемых элементов пространственно-планировочной структуры градостроительной среды исторического города.

**Ансамблевым значением** усадебного дома Е.Д. Малышевой является его гармоничное единение с комплексом соседних, в доступном радиусе визуальных связей, окружающих зданий исторической застройки периода XIX - начала XX вв.

#### **Архитектурная охрана:**

**Архитектурно-художественной ценностью** выступает усадебное здание, имеющее изначальную достаточную сохранность объёмно-пространственного решения, характер отделки фасадов в которой хорошо читается функциональные назначения объекта.

**Объёмно-пространственная композиция на время строительства объекта:**

- габариты и высотные характеристики на всю высоту здания;
- параметры объекта: здание прямоугольное в плане, в пределах габаритов фундамента и наружных несущих стен, объёма объекта по наружным стенам на всю высоту объекта (2 этажа: при этом нижний этаж цокольный);
- тип и форма кровли – вальмовая.

**Композиция и архитектурно-художественное решение фасадов в целом и отдельных их деталей:**

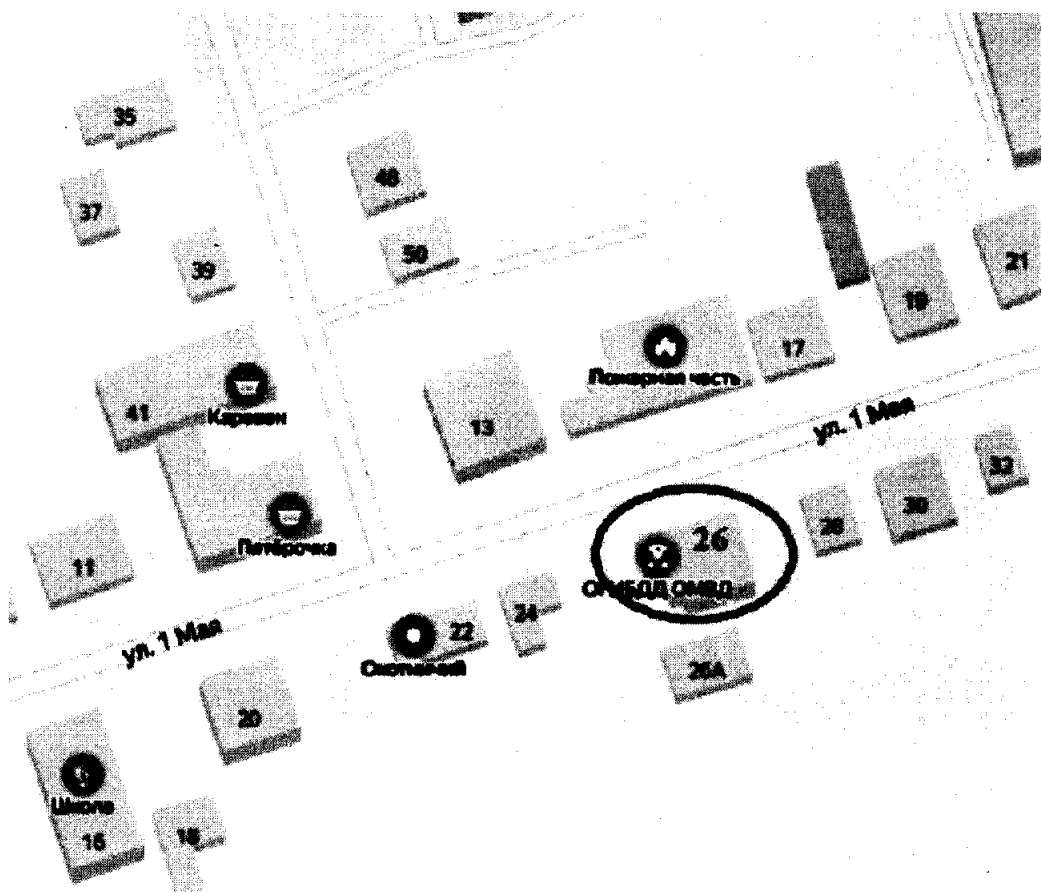
- композиционное решение фасадов здания (уточняется в процессе реставрационных исследований);
- расположение, ритм, габариты, конфигурация оконных и дверных проёмов.

**Конструкции и строительные материалы:**

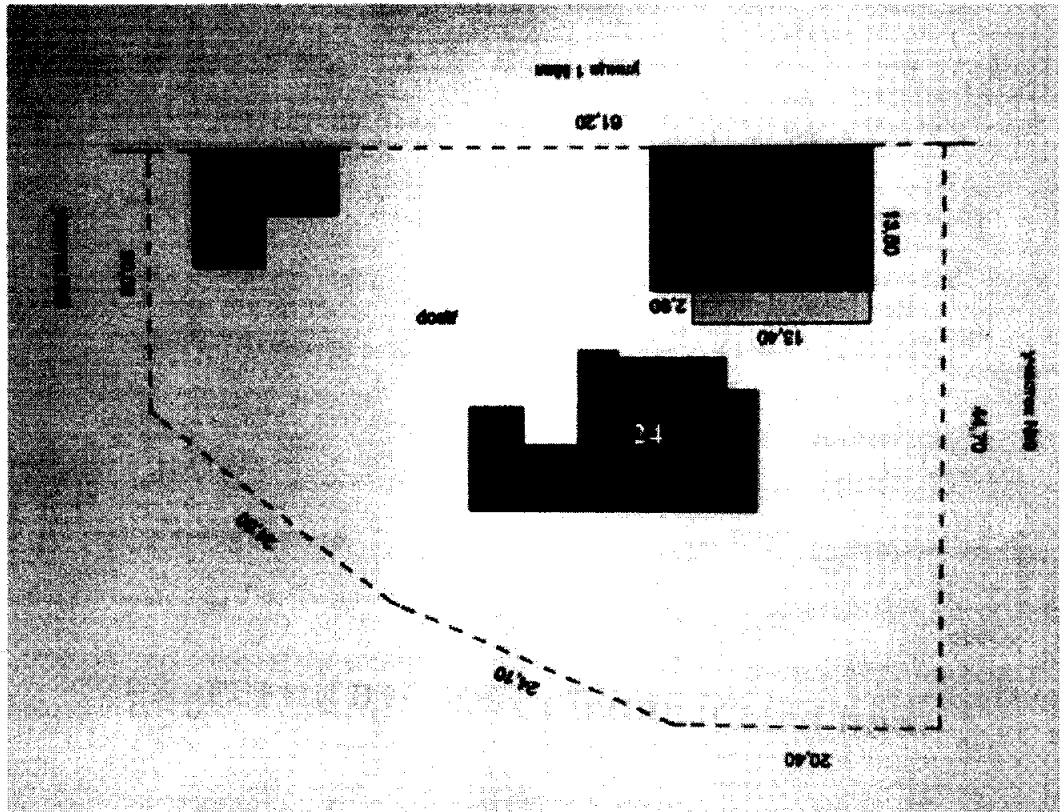
- конструкции и материал капитальных наружных стен на время строительства объекта.

Фасады выполнены в открытом кирпиче, с высокой декоративной насыщенностью главного южного фасада, в т.н. «кирпичном стиле», с последующей возможной окраской.

**СИТУАЦИОННЫЙ ПЛАН местоположение объекта**

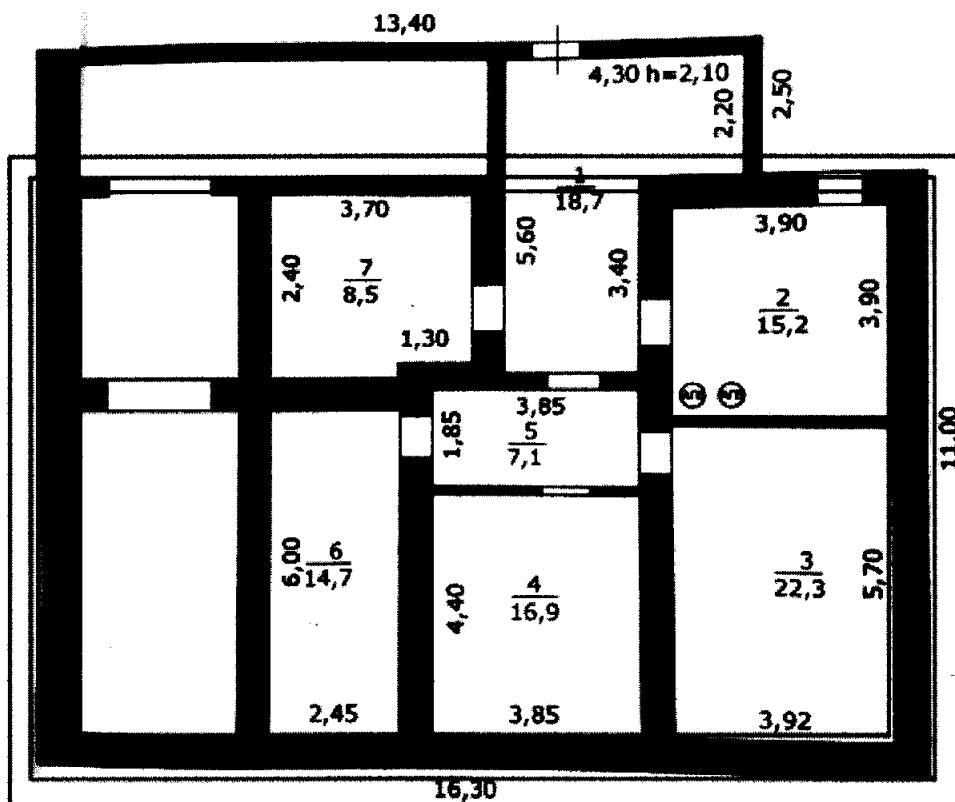


**ГЕНЕРАЛЬНЫЙ ПЛАН УЧАСТКА  
С ПОКАЗАНИЕМ ИССЛЕДУЕМОГО ОКН**



# ПРЕДМЕТ ОХРАНЫ

## ПЛАН ЦОКОЛЬНОГО ЭТАЖА



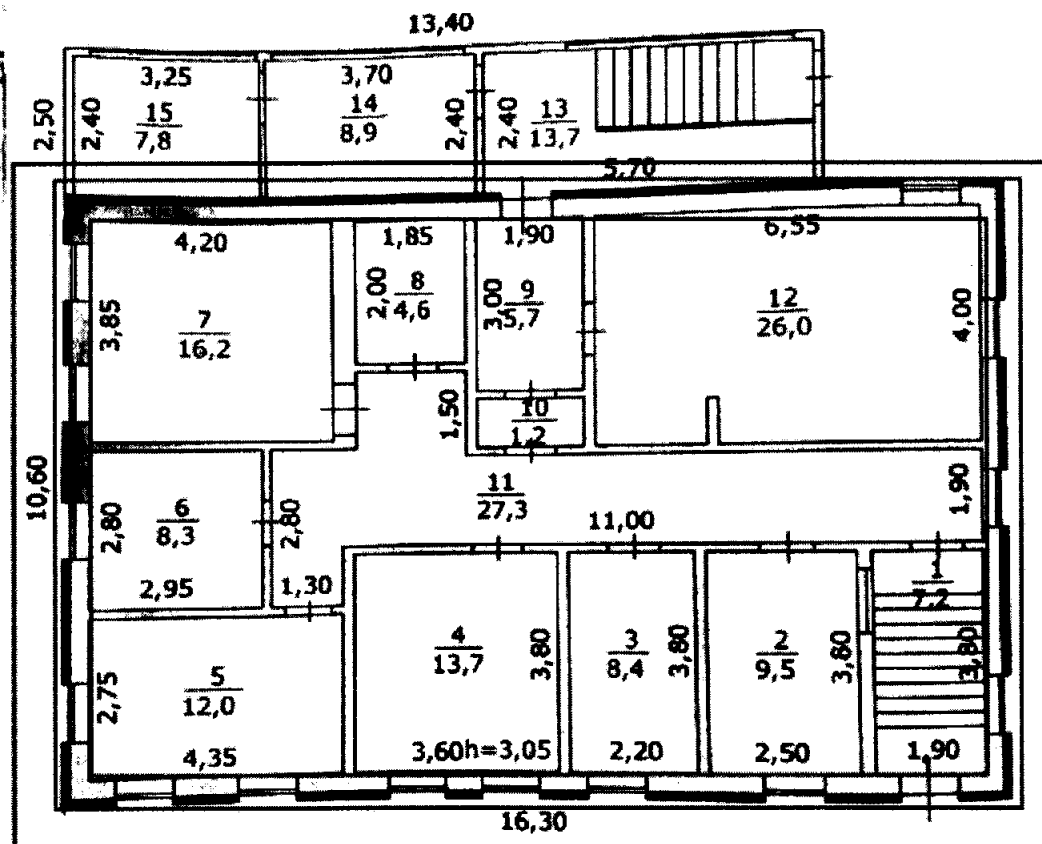
объёмно-пространственное решение на время строительства объекта, материал стен



композиция и архитектурно-художественное решение фасадов

# ПРЕДМЕТ ОХРАНЫ

## ПЛАН 1-го этажа



объёмно-пространственное решение на время строительства объекта, материал стен



композиция и архитектурно-художественное решение фасадов