



**КОМИТЕТ ПО ОХРАНЕ ОБЪЕКТОВ КУЛЬТУРНОГО НАСЛЕДИЯ  
КУРСКОЙ ОБЛАСТИ**

**П Р И К А З**

от 24.03.2023

№ 05.3-02/237

г. Курск

**О включении выявленного объекта культурного наследия «Здание ж/д вокзала, сер. XX в.», расположенного по адресу: Курская область, Поньровский район, с. Поньри, в единый государственный реестр объектов культурного наследия (памятников истории и культуры) народов Российской Федерации в качестве объекта культурного наследия регионального значения «Пассажирское здание железнодорожной станции Поньри» и утверждении границ его территории и правового режима использования земельного участка в границах территории**

В соответствии с Федеральным законом от 25 июня 2002 года № 73-ФЗ «Об объектах культурного наследия (памятниках истории и культуры) народов Российской Федерации», Законом Курской области от 29 декабря 2005 года № 120-ЗКО «Об объектах культурного наследия Курской области», на основании акта государственной историко-культурной экспертизы от 10 февраля 2023 года, выполненной аттестованным государственным экспертом Е.В. Холодовой, ПРИКАЗЫВАЮ:

1. Включить выявленный объект культурного наследия «Здание ж/д вокзала, сер. XX в.», расположенный по адресу: Курская область, Поньровский район, с. Поньри, в единый государственный реестр объектов культурного наследия (памятников истории и культуры) народов Российской Федерации в качестве объекта культурного наследия регионального значения «Пассажирское здание железнодорожной станции Поньри», время создания – 1869 год, 1951 год, вид объекта – памятник, расположенного по адресу: Курская область, Поньровский район, станция Поньри.

2. Утвердить прилагаемые границы территории объекта культурного наследия регионального значения, указанного в пункте 1 настоящего приказа.

3. Утвердить прилагаемый правовой режим использования земельного участка в границах территории объекта культурного наследия регионального значения, указанного в пункте 1 настоящего приказа.

4. Исключить из перечня выявленных объектов культурного наследия, расположенных на территории Курской области, выявленный объект культурного наследия «Здание ж/д вокзала, сер. XX в.», числящийся под порядковым номером 1282.

5. Контроль за исполнением настоящего приказа возложить на начальника управления разрешительной документации и учета объектов культурного наследия комитета по охране объектов культурного наследия Курской области А.И. Куткову.

Председатель комитета



И.А. Мусьял

**УТВЕРЖДЕНЫ**  
приказом комитета по охране объектов  
культурного наследия Курской области  
от 24.03.2023 № 05.3-08/237

**Границы территории объекта культурного наследия  
регионального значения «Пассажирское здание  
железнодорожной станции Поныри», 1869 год, 1951 год,  
расположенного по адресу: Курская область,  
Поныровский район, станция Поныри**

**Описание границ территории объекта культурного наследия**

Границу территории объекта культурного наследия определяет пространство вокруг здания и проходит, отстоя от него на определённом, заданном экспертизой расстоянии. Форма участка в границах территории объекта культурного наследия прямоугольная, общей площадью 2662 кв. м.

**Текстовое описание поворотных точек границы территории**

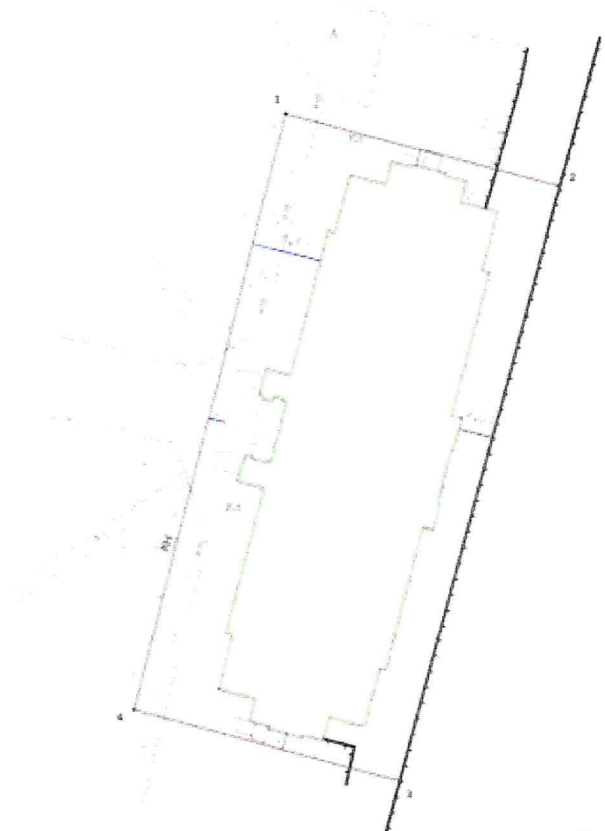
- 1-2 - граница в северной части участка проходит с запада на восток вдоль северной стены здания на расстоянии 2,0 м;  
2-3 - граница в восточной части участка проходит с севера на юг вдоль восточной стены здания на расстоянии 4,21 м;  
3-4 - граница в южной части участка проходит с востока на запад вдоль южной стены здания на расстоянии 2,0 м;  
4-1 - граница в западной части участка проходит с юга на север на расстоянии от западной стены здания 8,63 м.

**Координаты характерных (поворотных) точек  
границы территории объекта культурного наследия**

№	X	Y	Длина	Угол
1	486360,55	1306262,46	35,02	105°07'39"
2	486351,41	1306296,27	76,89	194°59'58"
3	486277,14	1306276,37	34,22	285°07'44"
4	486286,07	1306243,34	76,9	014°23'52"
1	486360,55	1306262,46		



Схема границ территории объекта культурного наследия  
 "Пассажи́рское ста́ние железно́дорожной ста́нции По́льва" по адресу: Курская область, Поныровский район, станция Поныри  
 Масштаб 1:500  
 Система координат МСК-46



Условные обозначения

- объект культурного наследия (ОКН)
- граница территории объекта культурного наследия
- характерная (поворотная) точка границы территории объекта культурного наследия
- расстояние от стены объекта культурного наследия (ОКН) до границы территории ОКН

<b>ООО МПП "ЗЕМЛЕМЕР"</b>			
Схема границ территории объекта культурного наследия			
Ген директор: Кашулин А. П.		Объект: Курская обл., Поныровский р-н, ст. Поныри	Масштаб: 1:500
Исполнитель: Щеголева С. И.		Лист: _____	Всего: _____
Эксперт: М.И.Д. Ковалева Е. В.		Итого: _____	№ _____

УТВЕРЖДЕН  
приказом комитета по охране объектов  
культурного наследия Курской области  
от 24.03.2023 № 05.3-08/237

**Правовой режим использования земельного участка в границах  
территории объекта культурного наследия регионального значения  
«Пассажирское здание железнодорожной станции Поныри»,  
1869 год, 1951 год, расположенного по адресу: Курская область,  
Поныровский район, станция Поныри**

В соответствии со статьей 5.1 Федерального закона от 25 июня 2002 № 73-ФЗ «Об объектах культурного наследия (памятниках истории и культуры) народов Российской Федерации» (далее – Федеральный закон) в границах территории объекта культурного наследия регионального значения «Пассажирское здание железнодорожной станции Поныри», 1869 год, 1951 год, расположенного по адресу: Курская область, Поныровский район, станция Поныри:

на территории памятника или ансамбля запрещаются строительство объектов капитального строительства и увеличение объемно-пространственных характеристик, существующих на территории памятника или ансамбля объектов капитального строительства; проведение земляных, строительных, мелиоративных и иных работ, за исключением работ по сохранению объекта культурного наследия или его отдельных элементов, сохранению историко-градостроительной или природной среды объекта культурного наследия;

на территории памятника, ансамбля или достопримечательного места разрешается ведение хозяйственной деятельности, не противоречащей требованиям обеспечения сохранности объекта культурного наследия и позволяющей обеспечить функционирование объекта культурного наследия в современных условиях.

Проектирование и проведение работ по сохранению памятника или ансамбля и (или) его территории осуществляются по согласованию с органом исполнительной власти Курской области, уполномоченным в области охраны объектов культурного наследия.

Согласно статье 5 Федерального закона, земельные участки в границах территорий объектов культурного наследия, включенных в единый государственный реестр объектов культурного наследия (памятников истории и культуры) народов Российской Федерации, а также в границах территорий выявленных объектов культурного наследия относятся к землям историко-культурного назначения, правовой режим которых регулируется земельным законодательством Российской Федерации и настоящим Федеральным законом.