



**МИНИСТЕРСТВО ПО ГОСУДАРСТВЕННОЙ ОХРАНЕ  
ОБЪЕКТОВ КУЛЬТУРНОГО НАСЛЕДИЯ КУРСКОЙ ОБЛАСТИ**

**П Р И К А З**

от 03.04.2025

г. Курск

№ 08.3-08/61

**Об утверждении предмета охраны объекта культурного наследия  
регионального значения «Здание школы № 36», 1930 г.,  
расположенного по адресу: Курская область, г. Курск,  
ул. Станционная, д. 8**

В соответствии с Федеральным законом от 25 июня 2002 года № 73-ФЗ «Об объектах культурного наследия (памятниках истории и культуры) народов Российской Федерации», Положением о Министерстве по государственной охране объектов культурного наследия Курской области, утвержденным постановлением Губернатора Курской области от 15.09.2020 № 274-пг, ПРИКАЗЫВАЮ:

1. Утвердить прилагаемый предмет охраны объекта культурного наследия регионального значения «Здание школы № 36», 1930 г., расположенного по адресу: Курская область, г. Курск, ул. Станционная, д. 8.

2. Контроль за исполнением настоящего приказа возложить на начальника управления разрешительной документации и учета объектов культурного наследия Министерства по государственной охране объектов культурного наследия Курской области А.И. Куткову.

3. Приказ вступает в силу со дня его подписания.

И.о. министра

А.Ю. Потанин

УТВЕРЖДЕН  
приказом Министерства  
по государственной охране  
объектов культурного наследия  
Курской области  
от 03.04.2025 № 08.3-08/61

## ПРЕДМЕТ ОХРАНЫ

объекта культурного наследия регионального значения  
«Здание школы № 36», 1930 г., расположенного по адресу:  
Курская область, г. Курск, ул. Станционная, д. 8

### Градостроительная ценность:

Местоположение в городе Курске, монументальная выразительная композиция здания, визуальные связи здания.

### Историческая ценность:

время постройки – 1936 г.;  
здание причастно к истории г. Курска.

### Архитектурно-эстетическая ценность:

**Объемно-пространственная композиция здания.**  
**Композиционное решение и архитектурно-художественное оформление фасадов:**

двухэтажное каменное здание, вытянутое поперек улицы Станционная. Здание прямоугольной формы в плане с полукруглым объемом на западном фасаде, с подвалом;

пространственно-планировочная структура в пределах капитальных стен (согласно схемам объемно-пространственного композиционного построения объекта), объемно-композиционное решение здания, этажность, габариты, лестница.

### Пространственно-планировочная структура здания:

объемно-пространственное решение: двухэтажный объем, связанный по вертикали внутренними лестницами; капитальные стены и их конструкции; планировка прямоугольной формы с полукруглым объемом на западном фасаде; стены несущие продольные и поперечные.

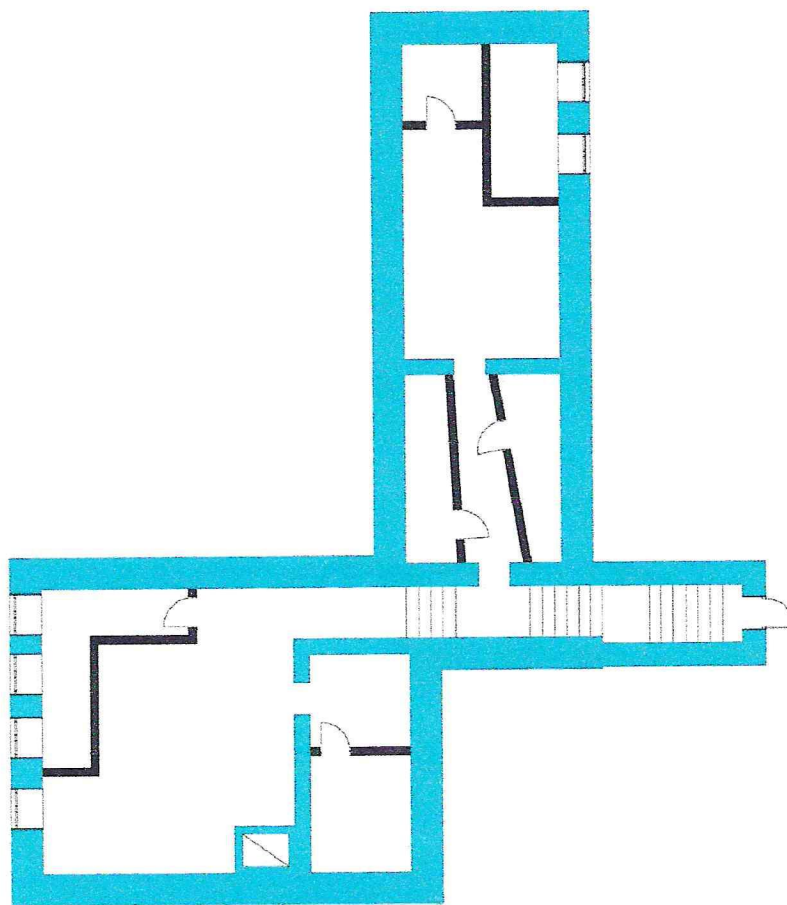
### Кровля:

Тип и форма кровли: конструкции, габариты чердака, тип стропильной системы, высота конька.

**Схемы предмета охраны объекта культурного наследия  
регионального значения «Здание школы № 36», 1930 г.,  
расположенного по адресу: Курская область, г. Курск,  
ул. Станционная, д. 8**

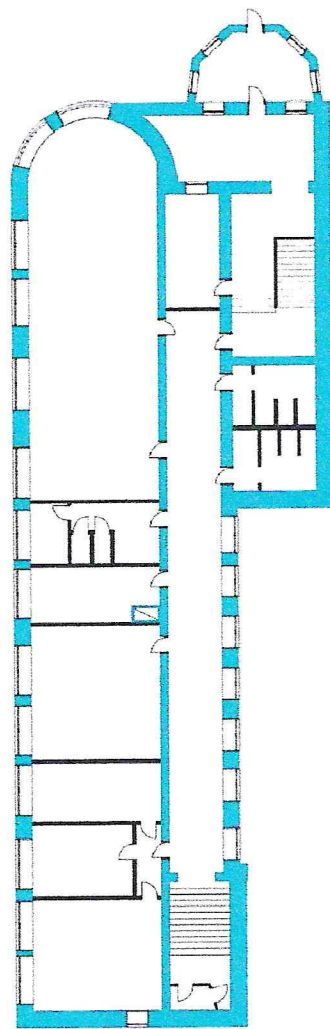
Схема 1


Объемно-пространственное композиционное построение объекта культурного наследия регионального значения  
«Здание школы № 36», 1930 г. (Курская область, г. Курск, ул. Станционная, д. 8)  
План подвала М 1:100



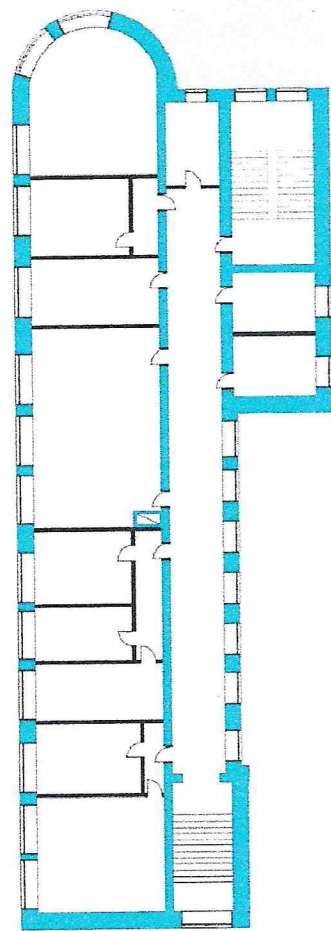
— охватываемая пространственно-планировочная структура в пределах капитальных стен

Объемно-пространственное композиционное построение объекта культурного наследия регионального значения  
«Здание школы № 36», 1930 г. (Курская область, г. Курск, ул. Станционная, д. 8)  
План 1-го этажа М 1200



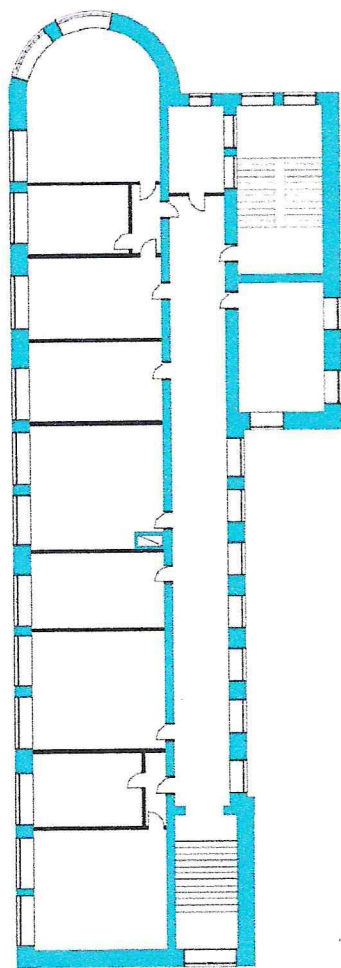
 - охраняемая пространственно-планировочная структура в пределах капитальных стен

Объемно-пространственное композиционное построение объекта культурного наследия регионального значения  
«Здание школы № 36», 1930 г. Курская область, г. Курск, ул. Станционная, д. 8)  
План 2-го этажа М 1:200



— охраняемая пространственно-планировочная структура в пределах капитальных стен

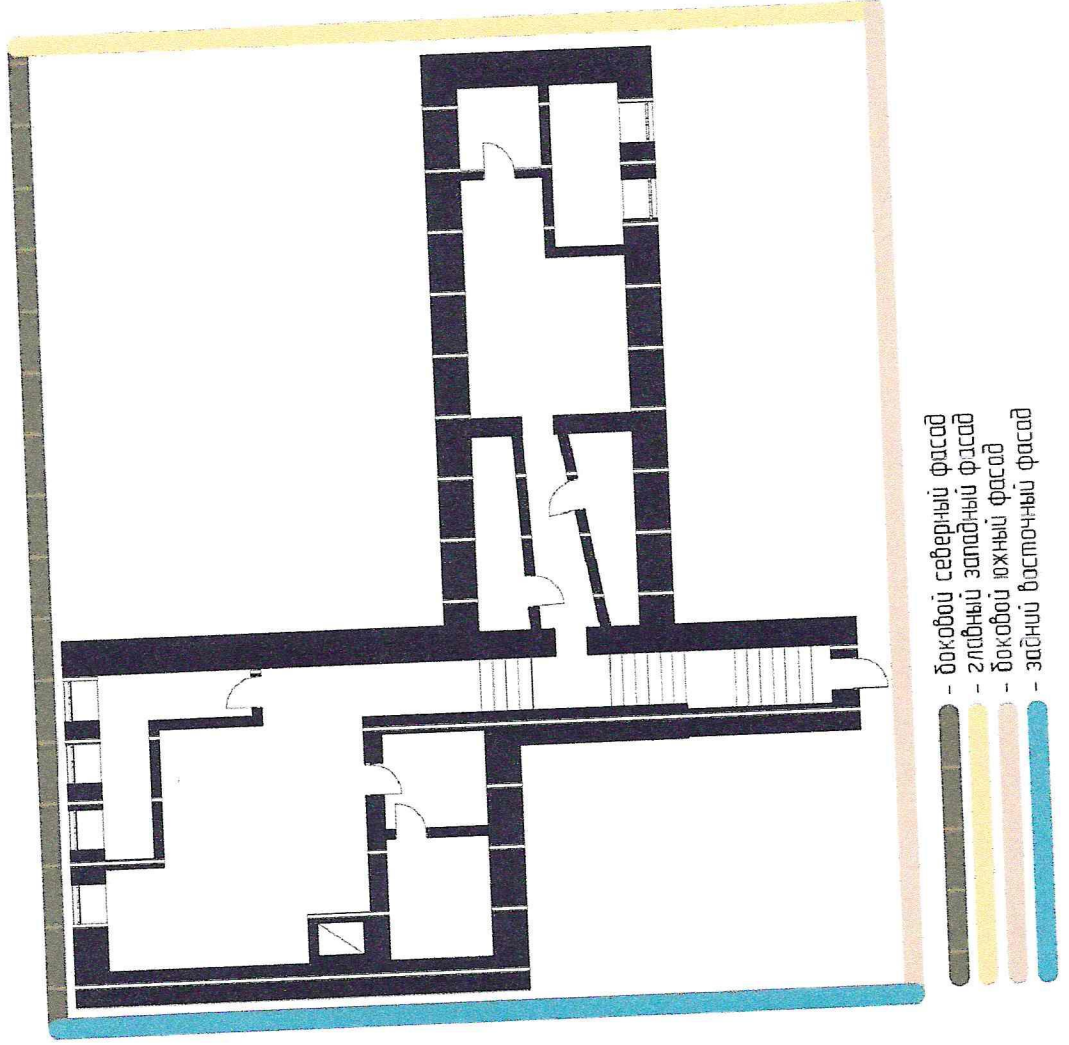
Объемно-пространственное композиционное построение объекта культурного наследия регионального значения  
«Здание школы № 36», 1930 г (Курская область, г Курск, ул. Станционная, д 8)  
План 2-го этажа М 1:200



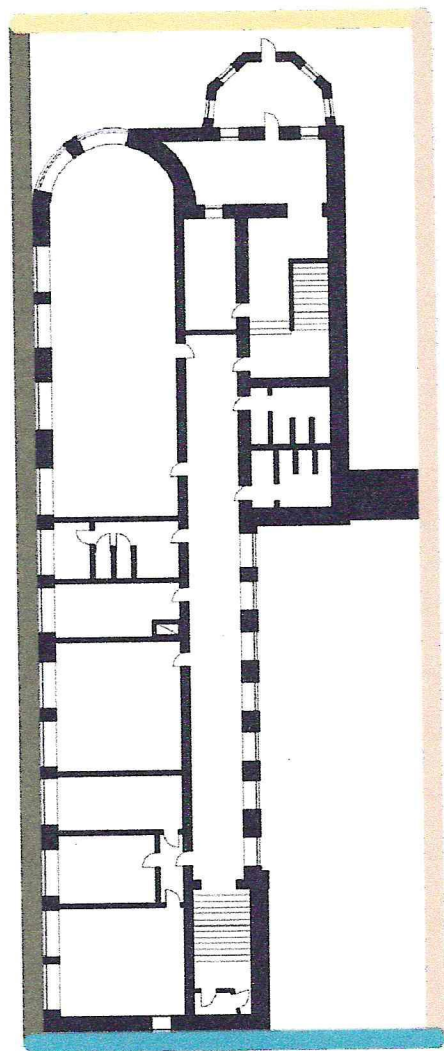
 - охраняемая пространственно-планировочная структура в пределах капитальных стен



Фасады объекта культурного наследия регионального значения  
«Здание школы № 36», 1930 г (Курская область, г. Курск, ул. Станционная, д. 8)  
План подвала М 1:100

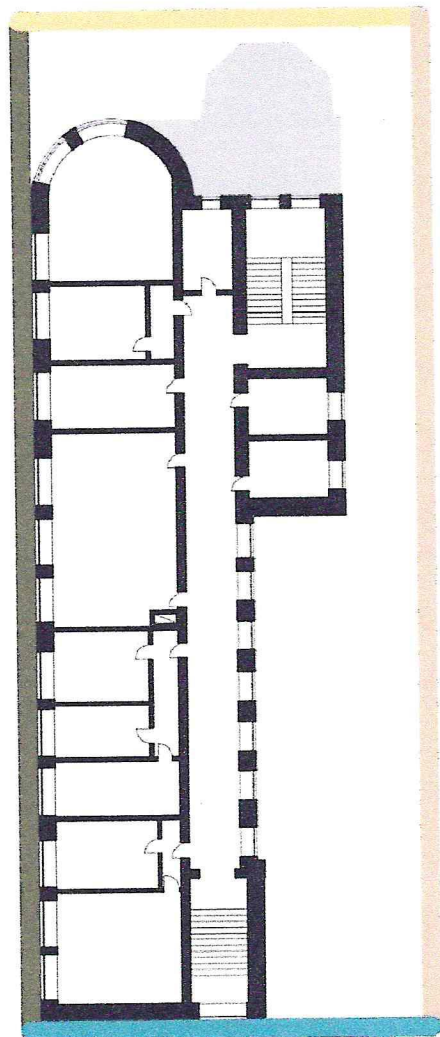


Фасады объекта культурного наследия регионального значения  
«Здание школы № 36», 1930 г. Курск, ул. Станционная, д 8)  
План 1-го М 1:200



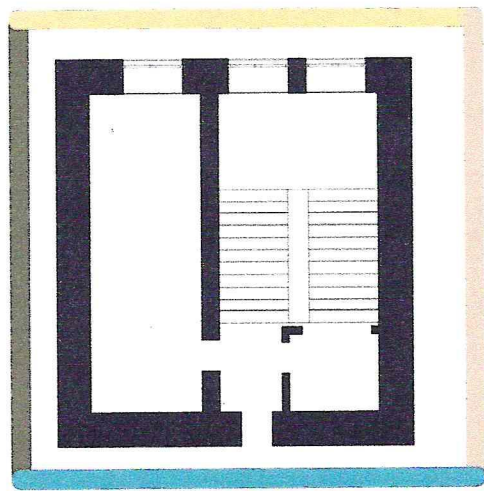
- боковой северный фасад
- главный западный фасад
- боковой южный фасад
- задний восточный фасад

Фасады объекта культурного наследия регионального значения  
«Здание школы № 36», 1930 г. (Курская область, г. Курск, ул. Станционная, д. 8)  
План 2-го М 1:200



- боковой северный фасад
- главный западный фасад
- боковой южный фасад
- задний восточный фасад

Фасады объекта культурного наследия регионального значения  
«Здание школы № 36», 1930 г. Курская область, г. Курск, ул. Станционная, д. 8)  
План 4-го М 1:100



- боковой северный фасад
- главный западный фасад
- боковой южный фасад
- задний восточный фасад