



**КОМИТЕТ ПО ОХРАНЕ ОБЪЕКТОВ КУЛЬТУРНОГО НАСЛЕДИЯ  
КУРСКОЙ ОБЛАСТИ**

**П Р И К А З**

от 23.06.2023

№ 05.3-08/497

г. Курск

**Об утверждении предмета охраны объекта культурного наследия  
регионального значения «Дом жилой с воротами крестьян  
Ломакиных», конец XIX в., расположенного по адресу:  
Курская область, город Курск, улица Верхняя Луговая, дом 37**

В соответствии с Федеральным законом от 25 июня 2002 года № 73-ФЗ «Об объектах культурного наследия (памятниках истории и культуры) народов Российской Федерации», Положением о комитете по охране объектов культурного наследия Курской области, утвержденным постановлением Губернатора Курской области от 15.09.2020 № 274-пг, ПРИКАЗЫВАЮ:

1. Утвердить прилагаемый предмет охраны объекта культурного наследия регионального значения «Дом жилой с воротами крестьян Ломакиных», конец XIX в., расположенного по адресу: Курская область, город Курск, улица Верхняя Луговая, дом 37.

2. Контроль за исполнением настоящего приказа возложить на начальника управления разрешительной документации и учета объектов культурного наследия комитета по охране объектов культурного наследия Курской области А.И. Куткову.

3. Приказ вступает в силу со дня его подписания.

Председатель комитета

И.А. Мусьял

УТВЕРЖДЕН  
приказом комитета по охране  
объектов культурного наследия  
Курской области  
от 23.06.2023 № 05.3-08/497

## ПРЕДМЕТ ОХРАНЫ

**объекта культурного наследия регионального значения  
«Дом жилой с воротами крестьян Ломакиных», конец XIX в.,  
расположенного по адресу: Курская область, город Курск,  
улица Верхняя Луговая, дом 37**

### **Градостроительные характеристики здания:**

местоположение и градостроительные характеристики здания конца XIX в., его роль в композиционно-планировочной структуре исторического центра г. Курска и квартала, ограниченного улицами Верхняя Луговая, Большевиков, Красная Линия;

градостроительная роль в формировании застройки квартала и фронта застройки улицы Верхняя Луговая;

западным фасадом обращен к улице Верхняя Луговая и тянется вдоль ее красной линии;

видовые раскрытия с улицы Верхняя Луговая.

### **Объемно-пространственные характеристики, конструктивные элементы здания:**

объемно-пространственная композиция одноэтажного деревянного здания с мезонином и подвалом в редакции конца XIX в., конструкция стен и перекрытий;

въездные ворота в редакции конца XIX в.;

материал и тип отделки: фасадные стены из древесины; лицевой (западный) фасад, подвал и конструктивные элементы въездных ворот из красного глиняного кирпича.

### **Пространственно-планировочная структура здания:**

местоположение и конструкции; высотные отметки фасадных стен в редакции конца XIX в., высотные, планировочные отметки и конструкции чердачных перекрытий и мезонина в редакции конца XIX в.;

планировочная схема здания в редакции конца XIX в.;

крыша, ее конструкция, конфигурация стропильной системы, в том числе высотные отметки по венчающему карнизу и коньку кровли в редакции конца XIX в.;

входная группа, организованная отдельным входом в здание и въездными воротами в редакции конца XIX в.

**Композиционное и архитектурно-художественное решение фасадов, включая высотные планировочные отметки фасада, декоративные элементы, местоположение, ритм, габариты, форму оконных и дверных проемов:**

местоположение и конструкции; высотные отметки фасадных стен; высотные, планировочные отметки, архитектурное оформление фасадов и конструкции в редакции конца XIX в., включая размер, форму, местоположение и оформление оконных и дверных проемов;

все оконные и дверные столярные заполнения, конструкция и рисунок расстекловки в редакции конца XIX в. (уточняются в процессе проведения комплексных научных исследований и осуществления производства реставрационных работ).

Материал заполнения оконных и дверных проемов – деревянное.

#### **Западный фасад:**

построение фасада в 7 световых осей в уровне первого этажа и в 3 световые оси в уровне мезонина;

композиция фасадной плоскости разделяется по вертикали линиями цоколя и венчающего карниза в уровне первого этажа, мезонина и входной группы, а также линиями тяг над оконными проемами первого этажа и входной группы, а также мезонина;

пилястры, членящие основной объем здания на 3 плоскости, и фланкирующие фасад с севера и юга;

раскрепованные лопатки, фланкирующие мезонин;

ниши под всеми оконными проемами (первый этаж и мезонин);

все оконные проемы прямоугольной формы, вытянутые по вертикали с лучковым завершением и профилированными наличниками;

главный вход, фланкированный пилястрами, с кирпичными выкладками в верхней части в виде раскрепованных «прямоугольных башенок» с нишами в редакции конца XIX в., а также аттик над главным входом, выполненный из кирпичной кладки в редакции конца XIX в.;

въездные ворота, фланкированный пилястрами, с кирпичными выкладками в верхней части в виде раскрепованных «прямоугольных башенок» с нишами в редакции конца XIX в.

#### **Декоративные элементы, расположенные на фасадах здания:**

техника выполнения декоративных элементов западного фасада из тесаных кирпичей в технике рельефной кирпичной кладки;

архитектурно-художественное оформление западного фасада здания в редакции конца XIX в., выполненного из кирпича:

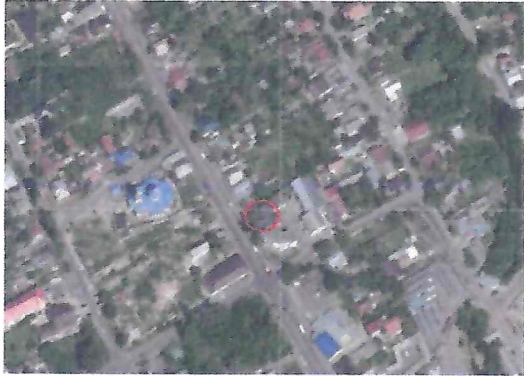
венчающий ступенчатый карниз из прямоугольного кирпича, ряда зубчиков, в том числе форма, габариты, высотные отметки, техника и профилировка карниза;

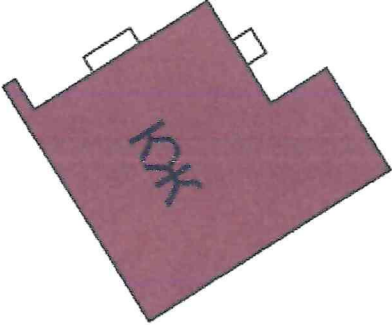



тяга над оконными проемами, в том числе форма, габариты, высотные отметки, техника и профилировка карниза;

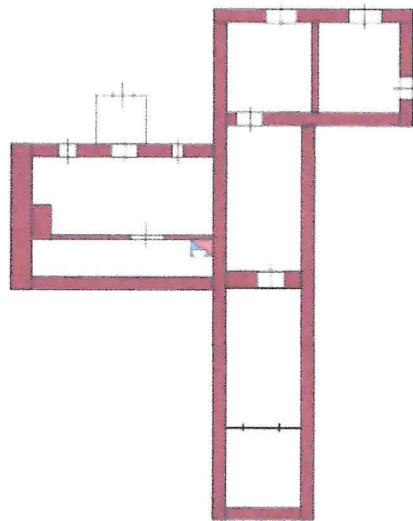
многоуровневая тяга в уровне подоконных полочек, в том числе форма, габариты, высотные отметки, техника и профилировка карниза;

плоские лопатки в уровне мезонина;  
 пилястры в уровне первого этажа (включая входную группу: главный вход и въездные ворота);

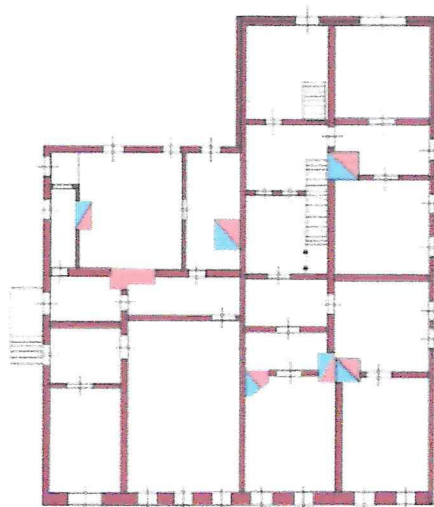
архитектурно-художественное оформление северного, южного, восточного фасадов в редакции конца XIX в., выполненного из дерева (уточняются в процессе проведения комплексных научных исследований и осуществления производства реставрационных работ).

Расположение предмета охраны	Изображение Предмета охраны	Описание предмета охраны
<b>Градостроительные характеристики здания:</b>		
<p>Курская область, г. Курск, ул. Верхняя Луговая, 37</p>	 <p data-bbox="491 1066 1018 1122"><i>Фрагмент современной градостроительной ситуации</i></p>	<ul style="list-style-type: none"> <li>- местоположение и градостроительные характеристики здания конца XIX в., его роль в композиционно-планировочной структуре исторического центра г. Курска и квартала, ограниченного улицами Верхняя Луговая, Большевиков, Красная Линия;</li> <li>- градостроительная роль в формировании застройки квартала и фронта застройки улицы Верхняя Луговая;</li> <li>- западным фасадом обращен к улице Верхняя Луговая и тянется вдоль ее красной линии;</li> <li>- видовые раскрытия с улицы Верхняя Луговая</li> </ul>
<b>Объемно-пространственные характеристики, конструктивные элементы объекта:</b>		
<p>Курская область, г. Курск, ул. Верхняя</p>	<p><i>Схема объемно-планировочной композиции здания</i></p>	<ul style="list-style-type: none"> <li>- объемно-пространственная композиция одноэтажного деревянного здания с</li> </ul>

<p>Луговая, 37</p>	 <p> - основной охраняемый объем</p>	<p>мезонином и подвалом в редакции конца XIX в., конструкция стен и перекрытий</p>
<p>Курская область, г. Курск, ул. Верхняя Луговая, 37</p>	 <p><i>Вид с запада</i></p>  <p><i>Вид с запада, конца XIX в.</i></p>	<p>- въездные ворота в редакции конца XIX в.;</p> <p>- материал и тип отделки: фасадные стены из древесины; лицевой (западный) фасад, подвал и конструктивные элементы въездных ворот из красного глиняного кирпича</p>
<p><b>Пространственно-планировочная структура объекта:</b></p>		
<p>Курская область, г. Курск, ул. Верхняя Луговая, 37</p>	<p><i>План подвала с обозначением несущих стен, относящихся к предмету охраны</i></p>	<p>- местоположение и конструкции; высотные отметки фасадных стен в редакции конца XIX в., высотные, планировочные отметки и конструкции чердачных перекрытий и мезонина в редакции конца XIX в.;</p>



*План первого этажа с обозначением несущих стен, относящихся к предмету охраны*






*План мезонина с обозначением несущих стен, относящихся к предмету охраны*

- планировочная схема здания в редакции конца XIX в.;

- входная группа, организованная отдельным входом в здание и въездными воротами в редакции конца XIX в.

		
<p>Курская область, г. Курск, ул. Верхняя Луговая, 37</p>	 <p style="text-align: center;"><i>Крыша</i></p>	<p>- крыша, ее конструкция, конфигурация стропильной системы, в том числе высотные отметки по венчающему карнизу и коньку кровли в редакции конца XIX в.</p>
<p><b>Композиционное и архитектурно-художественное решение фасадов, включая высотные планировочные отметки фасада, декоративные элементы, местоположение, ритм, габариты, форму оконных и дверных проемов:</b></p>		
<p>Все фасады</p>		<p>- местоположение и конструкции; высотные отметки фасадных стен; высотные, планировочные отметки, архитектурное оформление фасадов и конструкции в редакции конца XIX в., включая размер, форму, местоположение и оформление оконных и дверных проемов;</p> <p>- все оконные и дверные столярные заполнения, конструкция и рисунок расстекловки в редакции конца XIX в. (уточняются в процессе проведения комплексных научных исследований и осуществления производства</p>

		<p>реставрационных работ).          Материал заполнения оконных и дверных проемов – древесина</p>
<p>Западный фасад</p>	<div data-bbox="481 271 975 495" data-label="Image"> </div> <div data-bbox="533 499 927 528" data-label="Caption"> <p><i>Западный фасад. Вид с юго-запада.</i></p> </div> <div data-bbox="481 562 975 909" data-label="Image"> </div> <div data-bbox="587 913 871 943" data-label="Caption"> <p><i>Аттик. Западный фасад.</i></p> </div>	<ul style="list-style-type: none"> <li>- построение фасада в 7 световых осей в уровне первого этажа и в 3 световые оси в уровне мезонина;</li> <li>- композиция фасадной плоскости разделяется по вертикали линиями цоколя и венчающего карниза в уровне первого этажа, мезонина и входной группы, а также линиями тяг над оконными проемами первого этажа и входной группы, а также мезонина;</li> <li>- пилястры, членящие основной объем здания на 3 плоскости, и фланкирующие фасад с севера и юга;</li> <li>- раскрепованные лопатки, фланкирующие мезонин;</li> <li>- ниши под всеми оконными проемами (первый этаж и мезонин);</li> <li>- все оконные проемы прямоугольной формы, вытянутые по вертикали с лучковым завершением и профилированными наличниками</li> <li>- главный вход, фланкированный пилястрами, с кирпичными выкладками в верхней части в виде раскрепованных «прямоугольных башенок» с нишами в редакции конца XIX в., а также аттик над главным входом, выполненный из кирпичной кладки в редакции конца XIX в.;</li> <li>- въездные ворота, фланкированный пилястрами, с</li> </ul>

		кирпичными выкладками в верхней части в виде раскрепованных «прямоугольных башенок» с нишами в редакции конца XIX в.
<b>Декоративные элементы, расположенные на фасадах объекта:</b>		
Западный фасад	 <p><i>Венчающий карниз и тяга. Западный фасад.</i></p>  <p><i>Тяга. Западный фасад.</i></p>	<ul style="list-style-type: none"> <li>- техника выполнения декоративных элементов западного фасада из тесаных кирпичей в технике рельефной кирпичной кладки;</li> <li>- архитектурно-художественное оформление западного фасада здания в редакции конца XIX в., выполненного из кирпича;</li> <li>- венчающий ступенчатый карниз из прямоугольного кирпича, ряда зубчиков, в том числе форма, габариты, высотные отметки, техника и профилировка карниза;</li> <li>- тяга над оконными проемами, в том числе форма, габариты, высотные отметки, техника и профилировка карниза;</li> <li>- многоуровневая тяга в уровне подоконных полочек, в том числе форма, габариты, высотные отметки, техника и профилировка карниза</li> </ul>
Западный фасад	 <p><i>Лопатки. Западный фасад.</i></p>	<ul style="list-style-type: none"> <li>- плоские лопатки в уровне мезонина</li> </ul>
Западный фасад		<ul style="list-style-type: none"> <li>- нишестры в уровне первого этажа (включая входную группу: главный вход и въездные ворота)</li> </ul>



*Пилестры. Западный фасад.*

Северный,  
южный,  
восточный  
фасады



*Северный фасад.*

- архитектурно-художественное оформление северного, южного, восточного фасадов в редакции конца XIX в., выполненного из дерева (уточняются в процессе проведения комплексных научных исследований и осуществления производства реставрационных работ)