



КОМИТЕТ ПО ОХРАНЕ ОБЪЕКТОВ КУЛЬТУРНОГО НАСЛЕДИЯ  
КУРСКОЙ ОБЛАСТИ

П Р И К А З

от 31.03.2023

№ 05.3-08/274

г. Курск

**Об утверждении предмета охраны объекта культурного наследия  
регионального значения «Дом жилой», кон. XIX – нач. XX вв.,  
расположенного по адресу: Курская область, Рыльский район,  
город Рыльск, улица Дзержинского, дом 21**

В соответствии с Федеральным законом от 25 июня 2002 года № 73-ФЗ «Об объектах культурного наследия (памятниках истории и культуры) народов Российской Федерации», Положением о комитете по охране объектов культурного наследия Курской области, утвержденным постановлением Губернатора Курской области от 15.09.2020 № 274-пг, ПРИКАЗЫВАЮ:

1. Утвердить прилагаемый предмет охраны объекта культурного наследия регионального значения «Дом жилой», кон. XIX – нач. XX вв., расположенного по адресу: Курская область, Рыльский район, город Рыльск, улица Дзержинского, дом 21.

2. Контроль за исполнением настоящего приказа возложить на начальника управления разрешительной документации и учета объектов культурного наследия комитета по охране объектов культурного наследия Курской области А.И. Куткову.

3. Приказ вступает в силу со дня его подписания.

Председатель комитета

И.А. Мусьял

УТВЕРЖДЕН  
приказом комитета по охране  
объектов культурного наследия  
Курской области  
от 31.03.2023 № 05.3-08/274

**ПРЕДМЕТ ОХРАНЫ**  
**объекта культурного наследия регионального значения**  
**«Дом жилой», кон. XIX – нач. XX вв., расположенного по адресу:**  
**Курская область, Рыльский район, город Рыльск,**  
**улица Дзержинского, дом 21**

**Градостроительные характеристики объекта:**

местоположение и градостроительные характеристики здания кон. XIX – нач. XX вв., его роль в композиционно-планировочной структуре исторического центра г. Рыльск; градостроительная роль в формировании угла застройки на пересечении улиц Дзержинского и Ленина, северным фасадом выходит на красную линию застройки улицы Дзержинского, восточным фасадом – на красную линию застройки улицы Ленина.

**Архитектурные и объемно-пространственные характеристики, конструктивные элементы объекта:**

объемно-пространственная композиция двухэтажного здания с подвалом кон. XIX – нач. XX вв. прямоугольного объема, перекрытого вальмовой кровлей (без поздних пристроек со стороны южного и западного фасадов здания);

капитальные стены кон. XIX – нач. XX вв., их конструкция и материал: кирпич, древесина, облицованная кирпичом – на втором этаже (уточняется по результатам научно-исследовательских и изыскательских работ в процессе реставрации), цоколь – кирпич;

объемно-планировочное решение здания кон. XIX – нач. XX вв. в пределах капитальных стен и перекрытий (без поздних пристроек со стороны южного и западного фасадов здания);

крыша, ее конструкция, конфигурация, материал, характер кровельного покрытия и стропильной системы в редакции кон. XIX – нач. XX вв., в том числе высотные отметки по венчающему карнизу и коньку кровли, месторасположение печных труб;

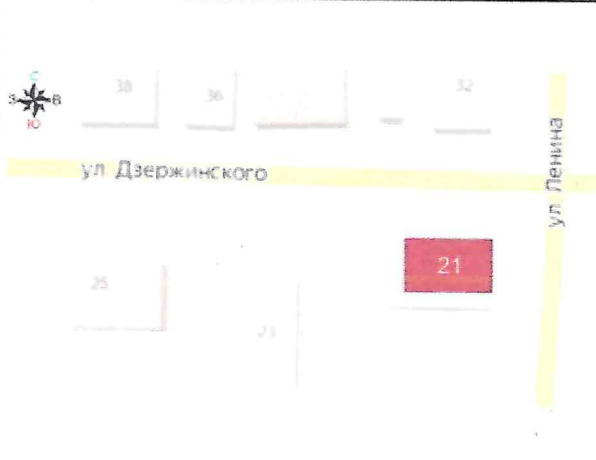
композиционное решение оформления фасадов здания в редакции кон. XIX – нач. XX вв., включая размер, форму, местоположение и оформление оконных и дверного проемов, включая местоположение балкона с дверным проемом (уточняется по результатам научно-исследовательских и изыскательских работ в процессе реставрации);

архитектурно-художественное оформление фасадов, включая систему лопаток (в уровне первого этажа на северном фасаде лопатки с прямоугольными ширинками), членящие основной объем первого этажа на три части (по улице Дзержинского); «дощатый» руст из кирпичной кладки на первом этаже; межэтажный и венчающий кирпичные многоуровневые карнизы с рельефной кладкой; оконные проемы первого этажа в наличниках с лучковыми завершениями, оконные проемы второго этажа декорированные прямоугольными сандриками и расширениями в виде «ушек» в верхней трети боковых элементов обрамления; тонкий поясок вдоль нижней границы оконных проемов второго этажа; прямоугольные филенки под окнами второго этажа (за исключением центральной части северного фасада – уточняется по результатам научно-исследовательских и изыскательских работ в процессе реставрации);

композиционное решение и архитектурно-художественное оформление цоколя уточняется в процессе проведения комплексных научных исследований и осуществления производства реставрационных работ;

способ и вид отделки фасадов в редакции кон. XIX – нач. XX вв. (колористические решения и вид отделки уточняется по результатам научно-исследовательских и изыскательских работ в процессе реставрации);

столярные оконные заполнения в редакции кон. XIX – нач. XX вв., включая материал и рисунок расстекловки (уточняется по результатам научно-исследовательских и изыскательских работ в процессе реставрации).

Текстовое описание особенностей	Фотографическое изображение особенностей
<b>Градостроительные характеристики объекта:</b>	
<p>- местоположение и градостроительные характеристики здания кон. XIX - нач. XX вв., его роль в композиционно-планировочной структуре исторического центра г. Рыльск, градостроительная роль в формировании угла застройки на пересечении улиц Дзержинского и Ленина, северным фасадом выходит на красную линию застройки улицы Дзержинского, восточным фасадом - на красную линию застройки улицы Ленина.</p>	
<b>Архитектурные и объемно-пространственные характеристики, конструктивные элементы объекта:</b>	

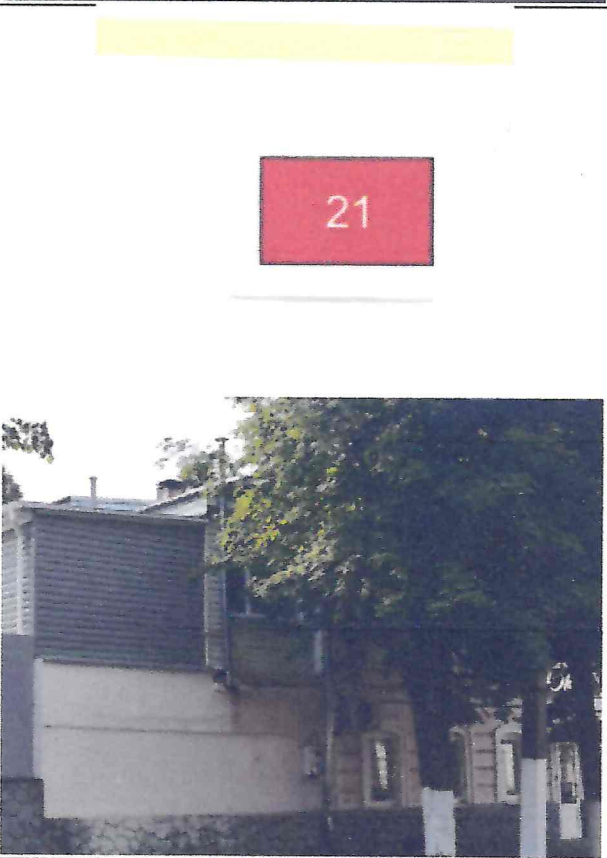
- объемно-пространственная композиция двухэтажного здания с подвалом кон. XIX - нач. XX вв. прямоугольного объема, перекрытого вальмовой кровлей (без поздних пристроек со стороны южного и западного фасадов здания);



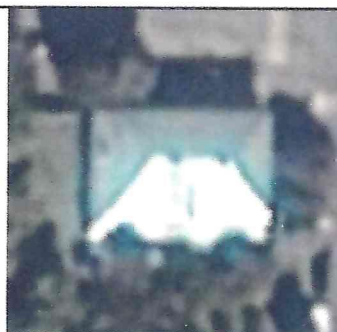
- капитальные стены кон. XIX - нач. XX вв., их конструкция и материал: кирпич, древесина, облицованная кирпичом – на втором этаже. (уточняется по результатам научно-исследовательских и изыскательских работ в процессе реставрации), цоколь – кирпич;



- объемно-планировочное решение здания кон. XIX - нач. XX вв. в пределах капитальных стен и перекрытий (без поздних пристроек со стороны южного и западного фасадов здания);



- крыша, ее конструкция, конфигурация, материал, характер кровельного покрытия и стропильной системы в ред. кон. XIX - нач. XX вв., в том числе высотные отметки по венчающему карнизу и коньку кровли, месторасположение печных труб;



- композиционное решение оформление фасадов здания в ред. кон. XIX - нач. XX вв., включая размер, форму, местоположение и оформление оконных и дверного проемов, включая местоположение балкона с дверным проемом (уточняется по результатам научно-исследовательских и изыскательских работ в процессе реставрации);

- архитектурно-художественное оформление фасадов, включая систему лопаток (в уровне первого этажа на северном фасаде лопатки с прямоугольными ширинками), членящие основной объем первого этажа на три части (по улице Дзержинского); «дощатый» руст из кирпичной кладки на первом этаже; межэтажный и венчающий кирпичные многоуровневые карнизы с рельефной кладкой; оконные проемы первого этажа в наличниках с лучковыми завершениями, оконные проемы второго этажа декорированные прямоугольными сандриками и расширениями в виде «ушек» в верхней трети боковых элементов обрамления; тонкий поясок вдоль нижней границы оконных проемов второго этажа; прямоугольные филенки под окнами второго этажа (за исключением центральной части северного фасада - уточняется по результатам научно-исследовательских и изыскательских работ в процессе реставрации);

- композиционное решение и архитектурно-художественное



оформление цоколя уточняется в процессе проведения комплексных научных исследований и осуществления производства реставрационных работ;







- способ и вид отделки фасадов в ред. кон. XIX - нач. XX вв. (колористические решения и вид отделки уточняется по результатам научно-исследовательских и изыскательских работ в процессе реставрации);

- столярные оконные заполнения в ред. кон. XIX - нач. XX вв., включая материал и рисунок расстекловки (уточняется по результатам научно-исследовательских и изыскательских работ в процессе



реставрации).

