



**АДМИНИСТРАЦИЯ КУРСКОЙ ОБЛАСТИ**

**КОМИТЕТ ПО ОХРАНЕ ОБЪЕКТОВ КУЛЬТУРНОГО НАСЛЕДИЯ  
КУРСКОЙ ОБЛАСТИ**

**П Р И К А З**

от 06.04.2021

№ 01.1-08/22

г. Курск

**Об утверждении предмета охраны объекта  
культурного наследия регионального значения  
«Жилой дом с аркой»  
(Курская область, г. Курск, ул. Дзержинского, 66)**

В соответствии с Федеральным законом от 25 июня 2002 года № 73-ФЗ «Об объектах культурного наследия (памятниках истории и культуры) народов Российской Федерации», пунктом 3.18 Положения о комитете по охране объектов культурного наследия Курской области, утвержденного постановлением Губернатора Курской области от 15.09.2020 № 274-пг, ПРИКАЗЫВАЮ:

1. Утвердить прилагаемый предмет охраны объекта культурного наследия регионального значения «Жилой дом с аркой», расположенного по адресу: Курская область, г. Курск, ул. Дзержинского, 66.

2. Приказ вступает в силу со дня его подписания.

3. Контроль за исполнением настоящего приказа возложить на заместителя начальника отдела государственного надзора комитета по охране объектов культурного наследия Курской области М.Н. Мерзликину.

Председатель комитета

И.А. Мусьял

Приложение к приказу комитета  
по охране объектов культурного  
наследия Курской области  
от 06 04 2011 № 011-08/92

**ПРЕДМЕТ ОХРАНЫ**  
**объекта культурного наследия регионального значения**  
**«Жилой дом с аркой»**  
**(Курская область, г. Курск, ул. Дзержинского, 66)**

**Описание предмета охраны**

**Историческая ценность:**

датировка объекта – 1936 г.;  
авторство проекта – архитектор Платонов П.Ф.;  
значительная сохранность, узнаваемость облика здания на время его  
строительства.

**Градостроительная охрана:**

местоположение объекта;  
градостроительные характеристики здания;  
его роль в композиционно-планировочной структуре квартала;  
визуальные связи объекта с улиц Дзержинского, Белинского,  
Советской;  
территория объекта;  
расположение и габариты здания.

**Архитектурная охрана.**

**1. Объёмно-пространственная и планировочная композиция на  
время строительства объекта:**

объёмно-пространственное решение объекта – трёх- четырёхэтажные  
объёмы пяти - секционного жилого дома образуют Г-образную в плане  
форму и соединены в угловой части высокой полуциркульной проездной  
аркой, завершённой жилым помещением с балконом. Четыре секции  
главных фасадов здания выделены полуциркульными ризалитами  
лестничных клеток со сплошным остеклением. Здание накрыто скатной  
кровлей;

параметры объекта: в пределах габаритов фундамента и наружных  
несущих стен объёма здания на высоту трёх- четырёх этажей;

габариты, силуэт и высотные характеристики объекта;

крыша объекта, её конфигурация – скатная высокая; размеры крыши,  
на время строительства объекта, материал каркаса крыши – дерево,  
конструкция стропильная, характер кровельного покрытия – металлическая

кровля по деревянной обрешетке с желобами и водосточными трубами.

## **2. Композиция и архитектурно-художественное решение фасадов в целом и отдельных их деталей:**

композиция и архитектурно-художественное решение фасадов объекта в формах, характерных для времени постконструктивизма, в стилизации русского классицизма и неоклассицизма;

композиционное решение фасадов здания - равновесная статичность и стремление к симметрии в параметрах секций объекта, с выделенными полуциркульными в плане срединными ризалитами по протяженным главным фасадам;

оформление главного фасада - декоративная насыщенность;

оформление дворовых фасадов - упрощённый декор;

расположение, форма, ритм, габариты, конфигурация оконных и дверных проемов – все окна и двери прямоугольной формы;

расстекловка окон состоит из прямоугольников (композиция и числовые характеристики расстекловки окон решается в процессе реставрационных работ);

объёмы полуциркульных в плане световых ризалитов лестничных клеток высоко подняты (в уровень верха аттиков) над завершающим карнизом здания;

торцевые и угловые стены объекта завершены высокими прямоугольными аттиками меж которыми размещены парапетные тумбы с простым металлическим ограждением (рекомендованные к восстановлению).

## **3. Декоративное оформление фасадов:**

объёмно-пространственная композиция здания в целом и декоративно-художественная отделка фасадов в формах характерных для времени постконструктивизма, в стилизации русского классицизма и неоклассицизма;

отличительной чертой главных фасадов кирпичного здания, выполненных в штукатурке, является достаточная декоративная насыщенность парадных и торцевых фасадов с ул. Дзержинского и Белинского;

в композиционном построении решающую роль играют ризалиты световых лестничных клеток, создающие пятичастную композицию северного фасада и восьмичастную композицию восточного фасада;

горизонтальное композиционное построение здания создают широкие межэтажные, подоконные и венчающий карнизы, подчёркнутые широкими поясами, выполненными в декоративной штукатурке;

наибольший парадный вид имеет угловая часть объекта с высокой проездной полуциркульной аркой, с раскрытыми к ней торцевыми фасадами здания, углы которых на высоту двух этажей декорированы трехчетвертными одинарными и парными колонами тосканского ордера на высоких пьедесталах. Углы въездной угловой части здания и его высокого

ширинками, заполненными декоративной штукатуркой, а также прямоугольными и фигурными филёнками, заполненными декоративной штукатуркой. Подобную декоративную отделку, а также крепления углов колоннами и лопатками имеет западный и восточный фасады здания;

все фасады отличаются равным ритмом высоких оконных проёмов;  
оформление дворовых фасадов решено в штукатурке, декор представлен невысоким венчающим ступенчатым карнизом.

**Конструкции и строительные материалы:**

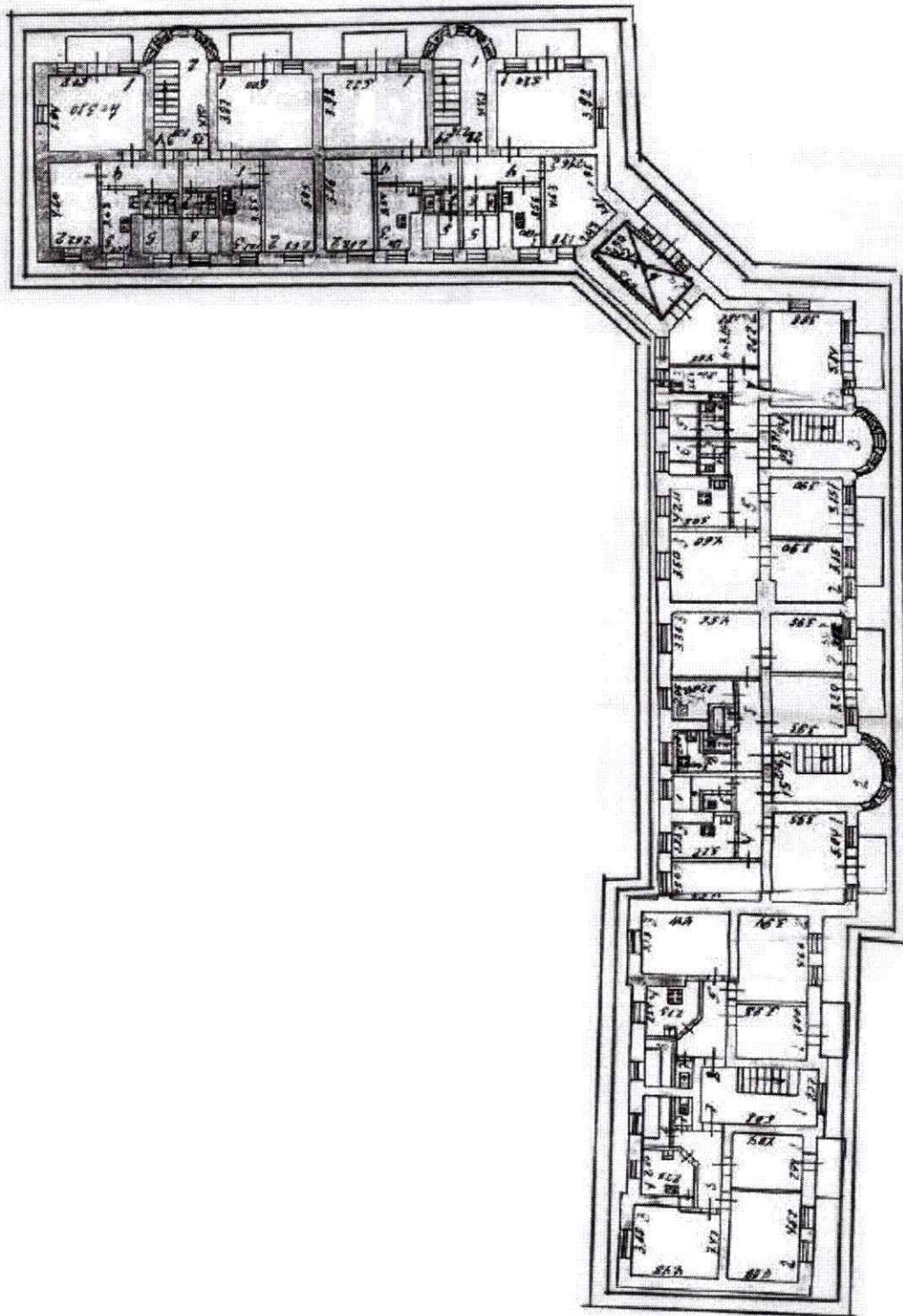
конструкции и материал капитальных наружных стен на время строительства объекта;




отделка стены – штукатурка и декоративная штукатурка;

материал каркаса крыши – дерево, характер кровельного покрытия – металлическая кровля по деревянной обрешетке с желобами и водосточными трубами.

# ПРЕДМЕТ ОХРАНЫ:

План типового этажа



-  объёмно-пространственное решение на время строительства объекта  
материал стен и крыши
-  композиция и архитектурно-художественное решение фасадов
-  проездная арка, завершённая жилым помещением

# Ситуационный план – местоположение объекта

