



**КОМИТЕТ ПО ОХРАНЕ ОБЪЕКТОВ КУЛЬТУРНОГО НАСЛЕДИЯ  
КУРСКОЙ ОБЛАСТИ**

**П Р И К А З**

от 03.03.2023

№ 05,3-02/158

г. Курск

**Об утверждении предмета охраны объекта культурного наследия  
регионального значения «Дом купцов Латышевых»,  
2-я половина XIX в., расположенного по адресу: Курская область,  
Рыльский район, город Рыльск, Советская площадь, дом 19**

В соответствии с Федеральным законом от 25 июня 2002 года № 73-ФЗ «Об объектах культурного наследия (памятниках истории и культуры) народов Российской Федерации», Положением о комитете по охране объектов культурного наследия Курской области, утвержденным постановлением Губернатора Курской области от 15.09.2020 № 274-пг, ПРИКАЗЫВАЮ:

1. Утвердить прилагаемый предмет охраны объекта культурного наследия регионального значения «Дом купцов Латышевых», 2-я половина XIX в., расположенного по адресу: Курская область, Рыльский район, город Рыльск, Советская площадь, дом 19.

2. Контроль за исполнением настоящего приказа возложить на начальника управления разрешительной документации и учета объектов культурного наследия комитета по охране объектов культурного наследия Курской области А.И. Куткову.

3. Приказ вступает в силу со дня его подписания.

Председатель комитета

И.А. Мусьял

УТВЕРЖДЕН  
приказом комитета по охране  
объектов культурного наследия  
Курской области  
от 03.03.2023 № 05.3-08/158

## ПРЕДМЕТ ОХРАНЫ

**объекта культурного наследия регионального значения  
«Дом купцов Латышевых», 2-я половина XIX в., расположенного  
по адресу: Курская область, Рыльский район, город Рыльск,  
Советская площадь, дом 19**

### **Градостроительные характеристики объекта:**

местоположение и градостроительные характеристики здания 2-й половины XIX в., его роль в композиционно-планировочной структуре исторического центра г. Рыльск; градостроительная роль в формировании фронтальной застройки Советской площади, лицевым фасадом обращен к Советской площади и тянется вдоль ее красной линии.

### **Архитектурные и объемно-пространственные характеристики, конструктивные элементы объекта:**

объемно-пространственная композиция двухэтажного кирпичного здания с подвалом на высоком цоколе 2-й половины XIX в. Г-образной формы, перекрытого скатной крышей (без учета поздней пристройки со стороны дворового пространства);

капитальные стены 2-й половины XIX в., их конструкция и материал: кирпич;

объемно-планировочное решение здания 2-й половины XIX в. в пределах капитальных стен и перекрытий (без учета поздней пристройки со стороны дворового пространства);

крыша, ее конструкция, конфигурация, материал, характер кровельного покрытия и стропильной системы в ред. 2-й половины XIX в., в том числе высотные отметки по венчающему карнизу и коньку кровли, месторасположение печных труб;

композиционное решение и оформление фасадов здания в редакции 2-й половины XIX в., включая размер, форму, местоположение и оформление оконных и дверных проемов, а также заложенных проемов;

архитектурно-художественное оформление фасадов здания в редакции 2-й половины XIX в., выполненных из кирпича, и выдержанных в стилистике эклектизма, включая: прямоугольные оконные проемы в уровне второго этажа на главном фасаде с развитым профилем завершения лучкового очертания и раскреповки профиля под замковым камнем; полуциркульные сандрики, покрытые металлом в уровне второго этажа; объемные обрамления проемов, повторяющих очертания самих

проемов, многоуровневые полочки (консоли) под окнами из кирпичной кладки; подоконные свесы из рельефной кирпичной кладки; прямоугольные оконные проемы в уровне второго этажа со стороны дворового фасада с плоскими наличниками и высокими прямоугольными сандриками; дверные проемы с лучковым завершением; многоуровневый венчающий карниз; фриз с поясом поребриков и поясом двухуровневых сухариков; развитый многоуровневый профилированный межэтажный карниз; система широких пилястр в уровне второго этажа с вертикальными ширинками, членищие фасад в уровне второго этажа на четыре неравные части; рустованные и гладкие лопатки в уровне первого этажа; лопатки по углам здания в уровне второго этажа со стороны дворового фасада; профилированное полуциркульное завершение с рустом над дверным проемом (с южной стороны главного фасада);

архитектурно-художественное оформление дверных и оконных проемов и вид завершения проемов в уровне первого этажа в редакции 2-й половины XIX в. (уточняется в процессе проведения комплексных научных исследований и осуществления производства реставрационных работ);

способ и вид отделки фасадов в редакции 2-й половины XIX в.: окрашенная кирпичная кладка, способ и вид отделки фасадов в уровне первого этажа и цоколя (уточняются в процессе проведения комплексных научных исследований и осуществления производства реставрационных работ);

оконные и дверные столярные заполнения в редакции 2-й половины XIX в., материал и рисунок расстекловки (уточняется в процессе проведения комплексных научных исследований и осуществления производства реставрационных работ).

Текстовое описание особенностей	Фотографическое изображение особенностей
<b>Градостроительные характеристики объекта:</b>	
<p>- местоположение и градостроительные характеристики здания 2-й половины XIX в., его роль в композиционно-планировочной структуре исторического центра г. Рыльск; градостроительная роль в формировании фронтальной застройки Советской площади, лицевым фасадом обращен к Советской площади и тянется вдоль ее красной линии.</p>	
<b>Архитектурные и объемно-пространственные характеристики, конструктивные элементы объекта:</b>	
<p>- объемно-пространственная композиция двухэтажного кирпичного здания с подвалом на высоком цоколе 2-й половины XIX в. Г-образной формы, перекрытого скатной крышей (без учета поздней пристройки со стороны дворового пространства);</p>	
<p>- капитальные стены 2-й половины XIX в., их конструкция и материал: кирпич;</p>	

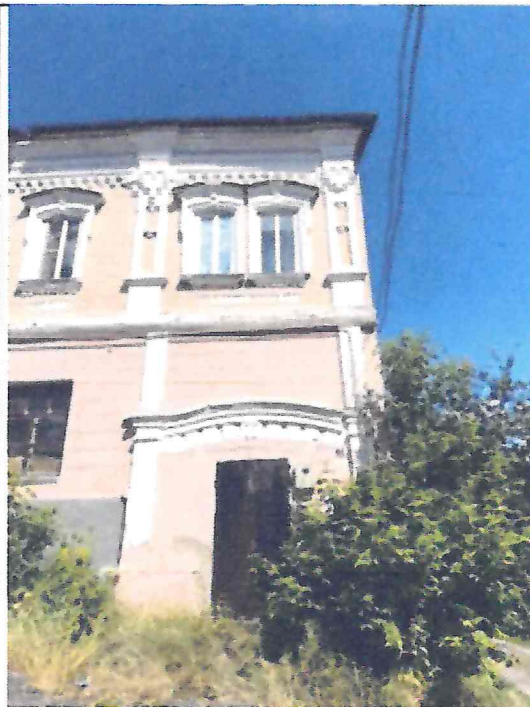


	
<p>- крыша, ее конструкция, конфигурация, материал, характер кровельного покрытия и стропильной системы в ред. 2-й половины XIX в., в том числе высотные отметки по венчающему карнизу и коньку кровли, месторасположение печных труб;</p>	
<p>- архитектурно-художественное оформление фасадов здания в редакции 2-й половины XIX в., выполненных из кирпича, и выдержанных в стилистике эклектизма, включая: прямоугольные оконные проемы в уровне второго этажа на главном фасаде с развитым профилем завершения лучкового очертания и раскреповки профиля под замковым камнем; полуциркулярные сандрики, покрытые металлом в уровне второго этажа; объемные обрамления проемов, повторяющих очертания самих проемов, многоуровневые полочки (консоли) под окнами из кирпичной кладки; подоконные свесы из рельефной кирпичной кладки; прямоугольные оконные проемы в уровне второго этажа со стороны дворового фасада с плоскими наличниками и высокими прямоугольными сандриками; дверные проемы с лучковым завершением; многоуровневый венчающий карниз; фриз с поясом поребриков и поясом двухуровневых сухариков; развитый</p>	

многоуровневый профилированный межэтажный карниз; система широких пилястр в уровне второго этажа с вертикальными ширинками, членящие фасад в уровне второго этажа на четыре неравные части; рустованные и гладкие лопатки в уровне первого этажа; лопатки по углам здания в уровне второго этажа со стороны дворового фасада; профилированное полуциркульное завершение с рустом над дверным проемом (с южной стороны главного фасада);

- архитектурно-художественное оформление дверных и оконных проемов и вид завершения проемов в уровне первого этажа в редакции 2-й половины XIX в. (уточняется в процессе проведения комплексных научных исследований и осуществления производства реставрационных работ);





- способ и вид отделки фасадов в редакции 2-й половины XIX в.: окрашенная кирпичная кладка, способ и вид отделки фасадов в уровне первого этажа и цоколя (уточняются в процессе проведения комплексных научных исследований и осуществления производства реставрационных работ);



- оконные и дверные столярные заполнения в редакции 2-й половины XIX в., материал и рисунок расстекловки (уточняется в процессе проведения комплексных научных исследований и осуществления производства реставрационных работ).

