

## АДМИНИСТРАЦИЯ КУРСКОЙ ОБЛАСТИ

### КОМИТЕТ ПО ОХРАНЕ ОБЪЕКТОВ КУЛЬТУРНОГО НАСЛЕДИЯ КУРСКОЙ ОБЛАСТИ

#### П Р И К А З

от 27.05.2022

г. Курск

№ 05.4-08/633

**Об утверждении границ и режима использования территории объекта культурного наследия регионального значения «Братская могила воинов Советской Армии, погибших в феврале–марте 1943 г. Захоронено 499 человек, установлено фамилий на 180 человек. Скульптура установлена в 1967 году», 1943 г., 1967 год, расположенного по адресу: Курская область, Дмитриевский район, п. Пальцево (в 50 м от здания средней школы)**

В соответствии с Федеральным законом от 25 июня 2002 г. № 73-ФЗ «Об объектах культурного наследия (памятниках истории и культуры) народов Российской Федерации», Законом Курской области от 29 декабря 2005 г. № 120-ЗКО «Об объектах культурного наследия Курской области», пунктом 3.10 Положения о комитете по охране объектов культурного наследия Курской области, утвержденного постановлением Губернатора Курской области от 15.09.2020 № 274-пг, ПРИКАЗЫВАЮ:

1. Утвердить:

границы территории объекта культурного наследия регионального значения «Братская могила воинов Советской Армии, погибших в феврале–марте 1943 г. Захоронено 499 человек, установлено фамилий на 180 человек. Скульптура установлена в 1967 году», 1943 г., 1967 год, расположенного по адресу: Курская область, Дмитриевский район, п. Пальцево (в 50 м от здания средней школы), согласно приложению № 1 к настоящему приказу;

режим использования территории объекта культурного наследия регионального значения «Братская могила воинов Советской Армии, погибших в феврале–марте 1943 г. Захоронено 499 человек, установлено фамилий на 180 человек. Скульптура установлена в 1967 году», 1943 г., 1967 год, расположенного по адресу: Курская область, Дмитриевский

район, п. Пальцево (в 50 м от здания средней школы), согласно приложению № 2 к настоящему приказу.

2. Контроль за исполнением настоящего приказа возложить на начальника отдела разрешительной документации и учета объектов культурного наследия комитета по охране объектов культурного наследия Курской области А.И. Куткову.

Председатель комитета



И.А. Мусьял

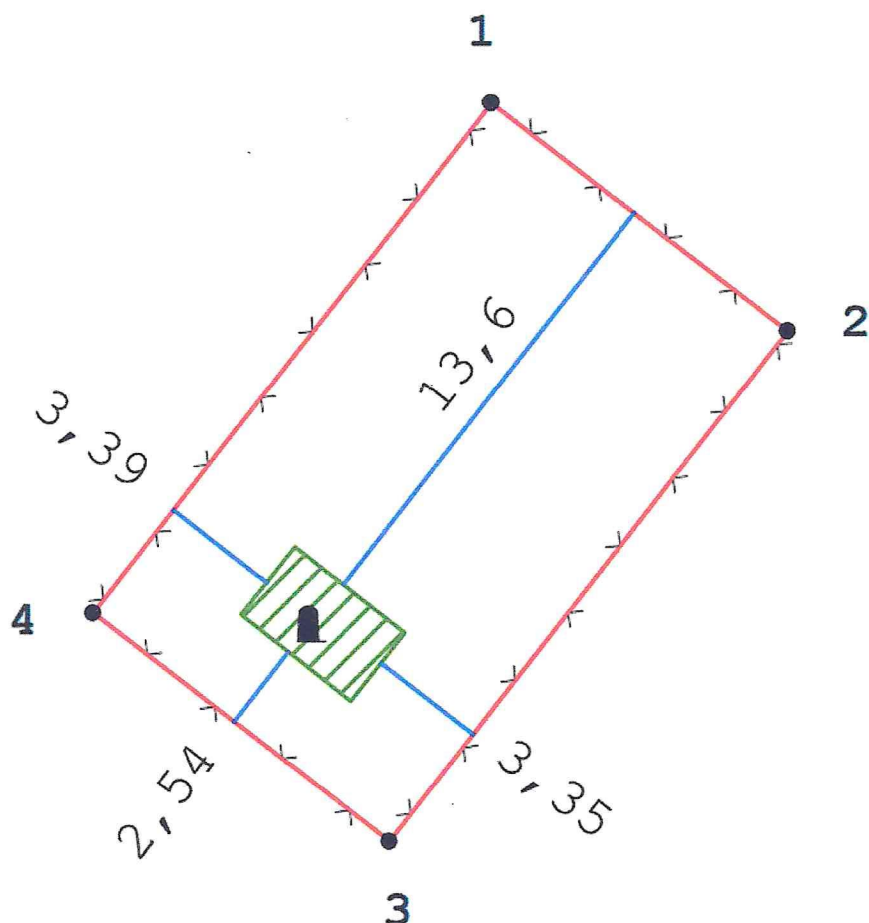
Приложение № 1  
к приказу комитета по охране  
объектов культурного наследия  
Курской области  
от 27.05.2022 № 05.4-08/633

**Границы территории объекта культурного наследия регионального значения «Братская могила воинов Советской Армии, погибших в феврале–марте 1943 г. Захоронено 499 человек, установлено фамилий на 180 человек. Скульптура установлена в 1967 году», 1943 г., 1967 год, расположенного по адресу: Курская область, Дмитриевский район, п. Пальцево (в 50 м от здания средней школы)**

Границы территории объекта культурного наследия представляют собой замкнутый контур и проходят по часовой стрелке следующим образом:

- от точки 1 в восточном направлении до точки 2;
- от точки 2 в южном направлении до точки 3;
- от точки 3 в западном направлении до точки 4;
- от точки 4 в северном направлении до исходной точки 1.

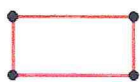
Карта (схема) границ территории объекта культурного наследия регионального значения «Братская могила воинов Советской Армии, погибших в феврале–марте 1943 г. Захоронено 499 человек, установлено фамилий на 180 человек. Скульптура установлена в 1967 году», 1943 г., 1967 год, расположенного по адресу: Курская область, Дмитриевский район, п. Пальцево (в 50 м от здания средней школы)



Условные обозначения:



объект культурного наследия



граница территории объекта культурного наследия



характерная (поворотная) точка

границы территории объекта культурного наследия

7,14

расстояние от стены объекта культурного наследия (ОКН) до границы территории ОКН

Приложение к границам территории объекта культурного наследия регионального значения «Братская могила воинов Советской Армии, погибших в феврале–марте 1943 г. Захоронено 499 человек, установлено фамилий на 180 человек. Скульптура установлена в 1967 году», 1943 г., 1967 год, расположенного по адресу: Курская область, Дмитриевский район, п. Пальцево (в 50 м от здания средней школы)

**Координаты характерных (поворотных) точек границ территории объекта культурного наследия регионального значения «Братская могила воинов Советской Армии, погибших в феврале–марте 1943 г. Захоронено 499 человек, установлено фамилий на 180 человек. Скульптура установлена в 1967 году», 1943 г., 1967 год, расположенного по адресу: Курская область, Дмитриевский район, п. Пальцево (в 50 м от здания средней школы)**

№	X	Y	Длина	Угол
1	473424,89	1230722,47	10,76	127°42'41"
2	473418,31	1230730,98	18,65	217°43'27"
3	473403,56	1230719,57	10,76	307°45'13"
4	473410,15	1230711,06	18,64	037°44'34"
1	473424,89	1230722,47		

Приложение № 2  
к приказу комитета по охране  
объектов культурного наследия  
Курской области  
от 27.05.2022 № 05,4-08/633

**Режим  
использования территории объекта культурного наследия  
регионального значения «Братская могила воинов Советской Армии,  
погибших в феврале–марте 1943 г. Захоронено 499 человек,  
установлено фамилий на 180 человек. Скульптура установлена  
в 1967 году», 1943 г., 1967 год, расположенного по адресу:  
Курская область, Дмитриевский район, п. Пальцево  
(в 50 м от здания средней школы)**

На территории объекта культурного наследия

**разрешается:**

проведение работ по сохранению объекта культурного наследия;  
проведение работ по благоустройству и озеленению территории  
объекта культурного наследия, оборудование территории элементами  
освещения, малыми архитектурными формами;

применение при благоустройстве и оборудовании территории  
отделочных материалов и дорожных покрытий нейтральной цветовой  
гаммы и фактуры;

дозахоронение останков, исторически связанных с объектом  
культурного наследия, найденных в ходе поисковых работ;

**запрещается:**

хозяйственная деятельность любого вида, ведущая к разрушению,  
искажению исторического облика объекта культурного наследия,  
изменению уровня грунтовых вод;

любое строительство, не связанное с восстановлением исторических  
утраченных элементов объекта культурного наследия;

размещение любых рекламных конструкций на территории объекта  
культурного наследия;

проведение любых земляных работ без опережающих  
археологических исследований;

любое динамическое воздействие на грунты в зоне их  
взаимодействия с объектом культурного наследия, создающее  
разрушающие вибрационные нагрузки;

самовольная посадка и вырубка насаждений, кроме санитарных  
рубок;

прокладка инженерных коммуникаций наземным и надземным  
способом, за исключением временных, необходимых для проведения  
ремонтно-реставрационных работ.