



**КОМИТЕТ ПО ОХРАНЕ ОБЪЕКТОВ КУЛЬТУРНОГО НАСЛЕДИЯ
КУРСКОЙ ОБЛАСТИ**

П Р И К А З

от 25.12.2023

№ 05.3-08/857

г. Курск

Об утверждении границ и режима использования территории объекта культурного наследия местного (муниципального) значения «Ансамбль купеческой усадьбы А.И. Желтухиной», конец XIX в., расположенного по адресу: Курская область, г. Курск, ул. Советская, 54, в составе: «Главный усадебный дом», конец XIX в., «Флигель», конец XIX в., «Хозяйственная постройка», конец XIX в.

В соответствии с Федеральным законом от 25 июня 2002 г. № 73-ФЗ «Об объектах культурного наследия (памятниках истории и культуры) народов Российской Федерации», Законом Курской области от 29 декабря 2005 г. № 120-ЗКО «Об объектах культурного наследия Курской области», пунктом 3.10 Положения о комитете по охране объектов культурного наследия Курской области, утвержденного постановлением Губернатора Курской области от 15.09.2020 № 274-пг, ПРИКАЗЫВАЮ:

1. Утвердить:

границы территории объекта культурного наследия местного (муниципального) значения «Ансамбль купеческой усадьбы А.И. Желтухиной», конец XIX в., расположенного по адресу: Курская область, г. Курск, ул. Советская, 54, в составе: «Главный усадебный дом», конец XIX в., «Флигель», конец XIX в., «Хозяйственная постройка», конец XIX в., согласно приложению № 1 к настоящему приказу;

режим использования территории объекта культурного наследия местного (муниципального) значения «Ансамбль купеческой усадьбы А.И. Желтухиной», конец XIX в., расположенного по адресу: Курская область, г. Курск, ул. Советская, 54, в составе: «Главный усадебный дом», конец XIX в., «Флигель», конец XIX в., «Хозяйственная постройка», конец XIX в., согласно приложению № 2 к настоящему приказу.

2. Контроль за исполнением настоящего приказа возложить на начальника управления разрешительной документации и учета объектов культурного наследия комитета по охране объектов культурного наследия Курской области А.И. Куткову.

Председатель комитета

A handwritten signature in black ink, appearing to be 'И.А. Мусьял', written in a cursive style.

И.А. Мусьял

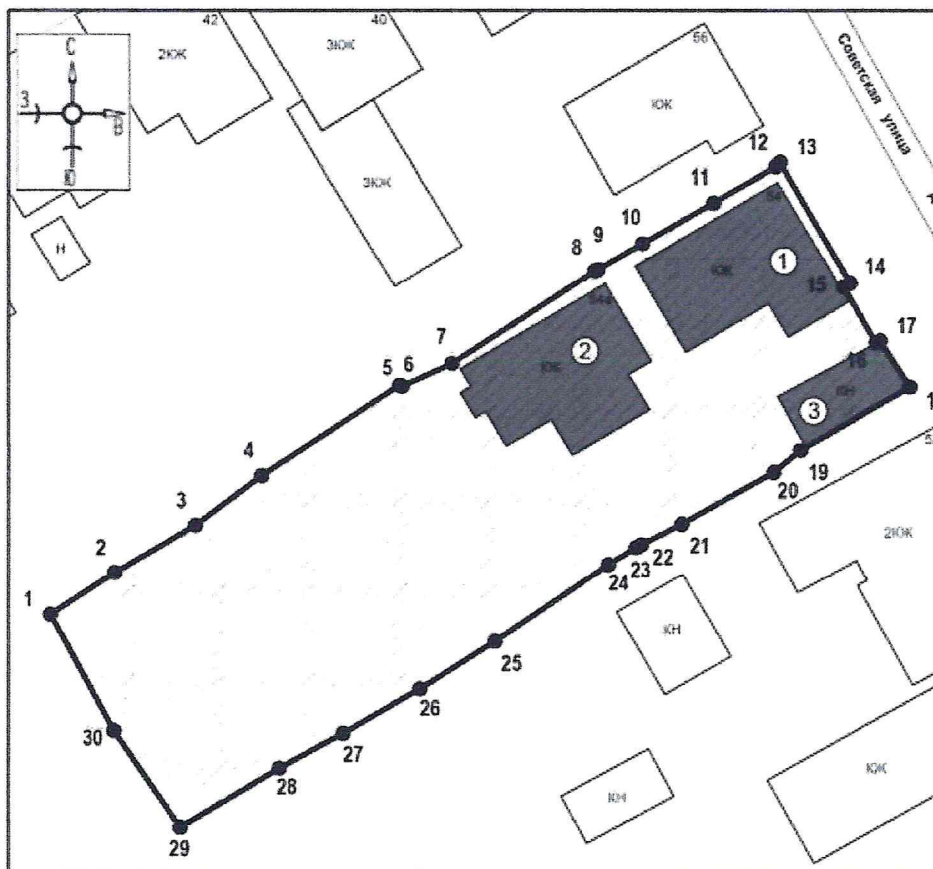
Приложение № 1
к приказу комитета по охране
объектов культурного наследия
Курской области
от 25.12.2023 № 05.3-08/857

Границы территории объекта культурного наследия местного (муниципального) значения «Ансамбль купеческой усадьбы А.И. Желтухиной», конец XIX в., расположенного по адресу: Курская область, г. Курск, ул. Советская, 54, в составе: «Главный усадебный дом», конец XIX в., «Флигель», конец XIX в., «Хозяйственная постройка», конец XIX в.

Прохождение границы		Описание прохождения границы
от точки	до точки	
1	2	3
1	2	На северо-восток – 6,82 м;
2	3	На северо-восток – 8,31 м;
3	4	На северо-восток – 7,34 м;
4	5	На северо-восток – 14,62 м;
5	6	На юго-восток – 0,25 м;
6	7	На северо-восток – 4,89 м;
7	8	На северо-восток – 15,12 м;
8	9	На северо-восток – 0,27 м;
9	10	На северо-восток – 4,61 м;
10	11	На северо-восток – 7,26 м;
11	12	На северо-восток – 6,39 м;
12	13	На северо-восток – 0,52 м;
13	14	На юго-восток – 12,39 м;
14	15	На юго-запад – 0,66 м;

1	2	3
15	16	На юго-восток – 5,80 м;
16	17	На северо-восток – 0,41 м;
17	18	На юго-восток – 4,93 м;
18	19	На юго-запад – 11,24 м;
19	20	На юго-запад – 3,07 м;
20	21	На юго-запад – 9,37 м;
21	22	На юго-запад – 3,99 м;
22	23	На юго-запад – 0,55 м;
23	24	На юго-запад – 2,89 м;
24	25	На юго-запад – 12,17 м;
25	26	На юго-запад – 7,92 м;
26	27	На юго-запад – 7,85 м;
27	28	На юго-запад – 6,44 м;
28	29	На юго-запад – 10,24 м;
29	30	На северо-запад – 10,38 м;
30	1	На северо-запад в исходную точку – 11,81 м.

Карта (схема) границ территории объекта культурного наследия местного (муниципального) значения «Ансамбль купеческой усадьбы А.И. Желтухиной», конец XIX в., расположенного по адресу: Курская область, г. Курск, ул. Советская, 54, в составе: «Главный усадебный дом», конец XIX в., «Флигель», конец XIX в., «Хозяйственная постройка», конец XIX в.



Масштаб 1:500

Используемые условные знаки и обозначения:



- объект культурного наследия местного (муниципального) значения «Ансамбль купеческой усадьбы А.И. Желтухиной», конец XIX в., расположенный по адресу: Курская область, г. Курск, ул. Советская, 54, в составе объектов культурного наследия:

- ① «Главный усадебный дом»
- ② «Флигель»
- ③ «Хозяйственная постройка»



- границы территории объекта культурного наследия

- 1 - обозначение характерной (поворотной) точки

Приложение к границам территории объекта культурного наследия местного (муниципального) значения «Ансамбль купеческой усадьбы А.И. Желтухиной», конец XIX в., расположенного по адресу: Курская область, г. Курск, ул. Советская, 54, в составе: «Главный усадебный дом», конец XIX в., «Флигель», конец XIX в., «Хозяйственная постройка», конец XIX в.

Координаты характерных (поворотных) точек к карте (схеме) границ территории объекта культурного наследия местного (муниципального) значения «Ансамбль купеческой усадьбы А.И. Желтухиной», конец XIX в., расположенного по адресу: Курская область, г. Курск, ул. Советская, 54, в составе: «Главный усадебный дом», конец XIX в., «Флигель», конец XIX в., «Хозяйственная постройка», конец XIX в.

Сведения о местоположении границ объекта			
Координаты характерных (поворотных) точек в системе координат МСК-46, зона 1			
Метод определения координат – метод спутниковых геодезических измерений (определений)			
Средняя квадратическая погрешность положения характерной точки (Mt), м = 0,10			
Сведения о характерных точках границ объекта			
Обозначение характерных точек границ	Координаты, м		Описание обозначения точки на местности (при наличии)
	X	Y	
1	2	3	4
1	420931,42	1297703,33	—
2	420935,20	1297709,01	—
3	420939,42	1297716,17	—
4	420943,85	1297722,02	—
5	420951,89	1297734,23	—
6	420951,80	1297734,46	—
7	420953,88	1297738,89	—
8	420962,15	1297751,55	—
9	420962,26	1297751,80	—
10	420964,60	1297755,77	—

1	2	3	4
11	420968,23	1297762,06	—
12	420971,45	1297767,58	—
13	420971,81	1297767,95	—
14	420961,08	1297774,14	—
15	420960,76	1297773,56	—
16	420955,74	1297776,46	—
17	420955,92	1297776,83	—
18	420951,76	1297779,48	—
19	420946,11	1297769,76	—
20	420944,15	1297767,40	—
21	420939,54	1297759,24	—
22	420937,73	1297755,68	—
23	420937,45	1297755,21	—
24	420935,94	1297752,75	—
25	420929,06	1297742,71	—
26	420924,79	1297736,04	—
27	420920,84	1297729,26	—
28	420917,76	1297723,60	—
29	420912,48	1297714,83	—
30	420921,03	1297708,94	—
1	420931,42	1297703,33	—

Приложение № 2
к приказу комитета по охране
объектов культурного наследия
Курской области
от 25.12.2023 № 05.3-08/857

Режим
использования территории объекта культурного наследия местного
(муниципального) значения «Ансамбль купеческой усадьбы
А.И. Желтухиной», конец XIX в., расположенного по адресу:
Курская область, г. Курск, ул. Советская, 54, в составе:
«Главный усадебный дом», конец XIX в., «Флигель»,
конец XIX в., «Хозяйственная постройка», конец XIX в.

На территории объекта культурного наследия местного (муниципального) значения «Ансамбль купеческой усадьбы А.И. Желтухиной», конец XIX в., расположенного по адресу: Курская область, г. Курск, ул. Советская, 54, в составе: «Главный усадебный дом», конец XIX в., «Флигель», конец XIX в., «Хозяйственная постройка», конец XIX в.

разрешается:

проведение работ по сохранению объектов культурного наследия или их отдельных элементов;

проведение работ по озеленению и благоустройству территории, производимых, в том числе с применением методов реставрации, направленных на формирование наиболее близкого к историческому восприятию объектов культурного наследия;

прокладка, реконструкция, ремонт дорог и элементов их обустройства, а также подземных инженерных коммуникаций и сооружений, не нарушающих целостность объектов культурного наследия и не создающих угрозы их повреждения, разрушения или уничтожения, угрозы пожара;

ведение хозяйственной деятельности, не противоречащей требованиям обеспечения сохранности объектов культурного наследия и позволяющей обеспечить функционирование объектов культурного наследия в современных условиях;

доступность объектов культурного наследия в целях их экспонирования, сохранения их традиционного визуального восприятия;

реализация мер пожарной и экологической безопасности;

запрещается:

строительство объектов капитального строительства;

хозяйственная деятельность, ведущая к разрушению, искажению внешнего облика объектов культурного наследия, нарушающая их

целостность и создающая угрозу их повреждения, разрушения или уничтожения;

искажение характеристик историко-культурного ландшафта, композиционно связанного с объектами культурного наследия;

вырубка деревьев, за исключением санитарных рубок; уничтожение травяного покрова;

установка на фасадах, крыше объектов культурного наследия кондиционеров, телеантенн, тарелок спутниковой связи, а также других средств технического обеспечения;

прокладка наземных и воздушных инженерных коммуникаций, кроме временных, необходимых для проведения работ по сохранению объектов культурного наследия;

размещение любых рекламных конструкций на объектах культурного наследия и территории;

создание разрушающих вибрационных нагрузок динамическим воздействием на грунты в зоне их взаимодействия с объектами культурного наследия;

размещение временных построек, не связанных с проведением работ по сохранению объектов культурного наследия.