



**КОМИТЕТ ПО ОХРАНЕ ОБЪЕКТОВ КУЛЬТУРНОГО НАСЛЕДИЯ
КУРСКОЙ ОБЛАСТИ**

П Р И К А З

от 12.04.2023

№ 05.3-08/324

г. Курск

Об утверждении предмета охраны объекта культурного наследия местного (муниципального) значения «Дом купца В.И. Сыромятникова», кон. XIX – нач. XX вв., расположенного по адресу: Курская область, Рыльский район, город Рыльск, улица Свердлова, дом 39

В соответствии с Федеральным законом от 25 июня 2002 года № 73-ФЗ «Об объектах культурного наследия (памятниках истории и культуры) народов Российской Федерации», Положением о комитете по охране объектов культурного наследия Курской области, утвержденным постановлением Губернатора Курской области от 15.09.2020 № 274-пг, ПРИКАЗЫВАЮ:

1. Утвердить прилагаемый предмет охраны объекта культурного наследия местного (муниципального) значения «Дом купца В.И. Сыромятникова», кон. XIX – нач. XX вв., расположенного по адресу: Курская область, Рыльский район, город Рыльск, улица Свердлова, дом 39.

2. Контроль за исполнением настоящего приказа возложить на начальника управления разрешительной документации и учета объектов культурного наследия комитета по охране объектов культурного наследия Курской области А.И. Куткову.

3. Приказ вступает в силу со дня его подписания.

Председатель комитета

И.А. Мусьял

УТВЕРЖДЕН

приказом комитета по охране
объектов культурного наследия
Курской области

от 12.04.2023 № 05.3-08/324

ПРЕДМЕТ ОХРАНЫ

**объекта культурного наследия местного (муниципального) значения
«Дом купца В.И. Сыромятникова», кон. XIX – нач. XX вв.,
расположенного по адресу: Курская область, Рыльский район,
город Рыльск, улица Свердлова, дом 39**

Градостроительные характеристики объекта:

местоположение и градостроительные характеристики здания кон. XIX – нач. XX вв., его роль в композиционно-планировочной структуре исторического центра г. Рыльск; градостроительная роль в формировании фронтальной застройки улицы Свердлова; центральный фасад обращен к улице Свердлова и стоит на ее красной линии.

Архитектурные и объемно-пространственные характеристики, конструктивные элементы объекта:

объемно-пространственная композиция «Г»-образного в плане двухэтажного здания конца XIX – начала XX вв. с подвалом, перекрытого вальмовой кровлей; ризалит перекрыт скатной крышей;

капитальные стены кон. XIX – нач. XX вв., их конструкция и материал: кирпич, древесина; кирпичные своды подвала (на уровне первого этажа – кирпичные стены, на уровне второго – бревенчатые с кирпичной облицовкой; юго-восточная двухэтажная пристройка – каменная – уточняется в процессе проведения комплексных научных исследований и осуществления производства реставрационных работ);

объемно-планировочное решение здания в редакции кон. XIX – нач. XX вв. в пределах капитальных стен и перекрытий;

крыша здания в редакции кон. XIX – нач. XX вв., ее конструкция, конфигурация, материал, характер кровельного покрытия и стропильной системы, в том числе высотные отметки по венчающему карнизу и коньку кровли;

композиционное решение и оформление фасада здания в редакции кон. XIX – нач. XX вв., включая размер, форму, местоположение и оформление оконных и дверных проемов;

архитектурно-художественное оформление фасада здания в редакции конца XIX – начала XX веков, выполненного из кирпича:

лицевой фасад: гладкие лопатки; оконные наличники (утрачены); лучковые перемычки оконных проемов с замковыми камнями на втором

этаже; подоконные карнизы в виде полочки и валика; подоконные филенки с гладким полем; межэтажный карниз в виде валика, профилированный венчающий карниз; сдвоенная подоконная филенка второго этажа;

правый боковой фасад: гладкие лопатки; лучковые перемычки оконных проемов с замковыми камнями на втором этаже; подоконные карнизы в виде полочки и валика; подоконные филенки с гладким полем; межэтажный карниз простого сечения, венчающий аркатурный карниз с зубцами на две трети фасада, прямой гладкий венчающий карниз на одну треть фасада;

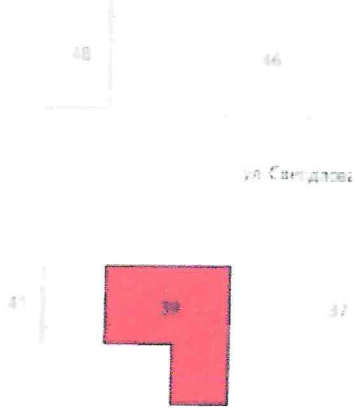
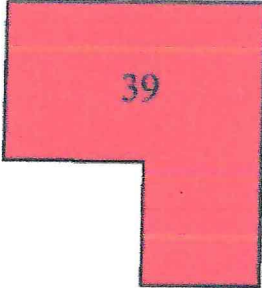


дворовый фасад: гладкие угловые лопатки; межэтажный карниз простого сечения, прямой гладкий венчающий карниз;

ризалит с закругленными углами; боковые пилястры второго этажа, фланкированные лопатками, украшены капителями и надписью «1907»; гладкие прямоугольные наличники оконных проемов второго этажа с «ушками», увенчанный филенками с лепным декором в виде квадратов; профилированные подоконные карнизы с лепным декором в виде ряда полукругов, на кронштейнах; межэтажный карниз в виде выступа первого этажа, венчающий карниз простого сечения; треугольный фронтон с гладким полем;

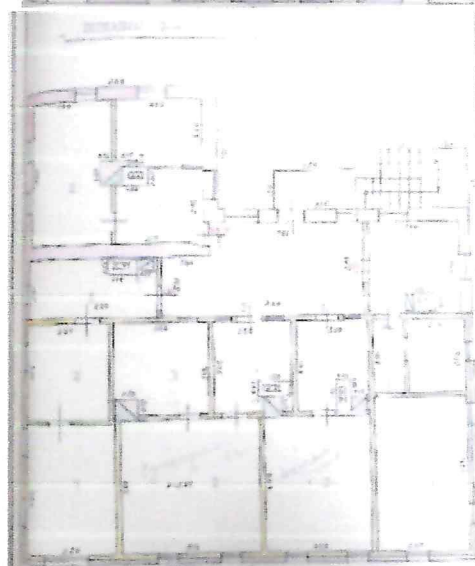
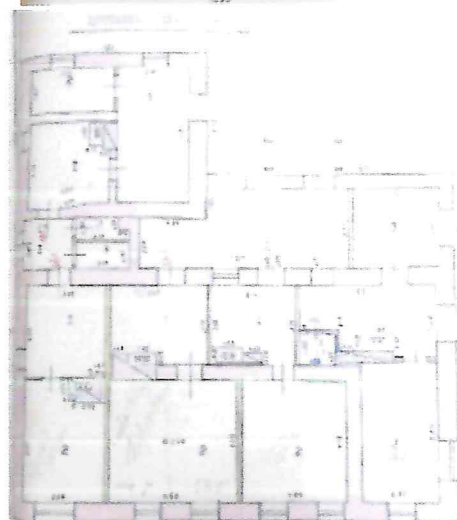
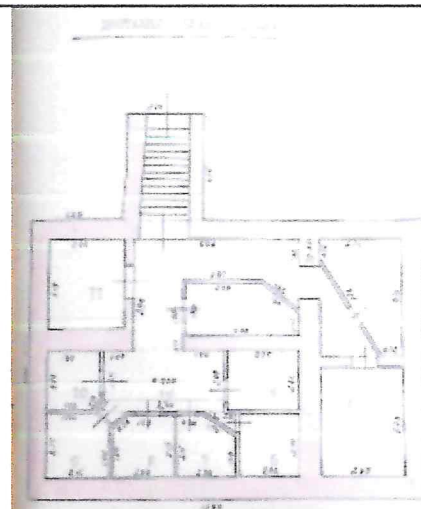
левый боковой фасад: гладкие пилястры, в том числе выделяющие дверной проем; подоконные карнизы с зубцами; межэтажный карниз в виде выступа первого этажа, венчающий карниз простого сечения;

способ и вид отделки фасада в редакции кон. XIX – нач. XX вв.: кирпичная кладка, штукатурка, цветовое решение фасада (уточняется в процессе проведения комплексных научных исследований и осуществления производства реставрационных работ);

оконные и дверные столярные заполнения в редакции кон. XIX – нач. XX вв.: рисунок расстекловки и материал – древесина (уточняется в процессе проведения комплексных научных исследований и осуществления производства реставрационных работ).

Текстовое описание особенностей	Фотографическое изображение особенностей
Градостроительные характеристики объекта:	
<p>- местоположение и градостроительные характеристики здания кон. XIX - нач. XX вв., его роль в композиционно-планировочной структуре исторического центра г. Рыльск; градостроительная роль в формировании фронтальной застройки улицы Свердлова; центральный фасад обращен к улице Свердлова и стоит на ее красной линии.</p>	
Архитектурные и объемно-пространственные характеристики, конструктивные элементы объекта:	
<p>- объемно-пространственная композиция «Г»-образного в плане двухэтажного здания конца XIX - начала XX вв. с подвалом, перекрытого вальмовой кровлей; ризалит перекрыт скатной крышей;</p>	 
<p>- капитальные стены кон. XIX - нач. XX вв., их конструкция и материал: кирпич, древесина; кирпичные своды подвала (на уровне первого этажа – кирпичные стены, на уровне второго – бревенчатые с кирпичной облицовкой; юго-восточная двухэтажная пристройка – каменная – уточняется в процессе проведения комплексных научных исследований и осуществления производства реставрационных работ);</p>	

- объемно-планировочное решение здания в редакции кон. XIX - нач. XX вв. в пределах капитальных стен и перекрытий;



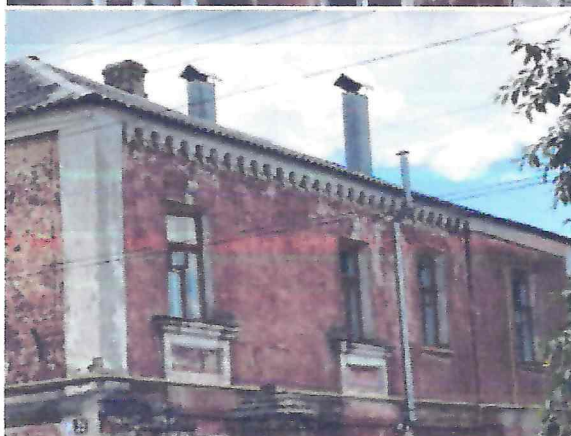
- крыша здания в редакции кон. XIX - нач. XX вв., ее конструкция, конфигурация, материал, характер кровельного покрытия и стропильной системы, в том числе высотные отметки по венчающему карнизу и коньку кровли;



- композиционное решение и оформление фасада здания в редакции кон. XIX - нач. XX вв., включая размер, форму, местоположение и оформление оконных и дверных проемов;

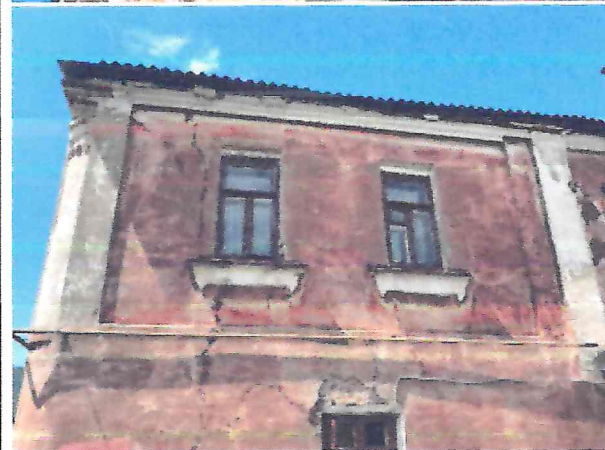


- архитектурно-художественное оформление фасада здания в редакции конца XIX – начала XX веков, выполненного из кирпича:
лицевой фасад: гладкие лопатки; оконные наличники (утрачены); лучковые перемычки оконных проемов с замковыми камнями на втором этаже; подоконные карнизы в виде полочки и валика; подоконные филенки с гладким полем; межэтажный карниз в виде валика, профилированный венчающий карниз; сдвоенная подоконная филенка второго этажа;
правый боковой фасад: гладкие лопатки; лучковые перемычки оконных проемов с замковыми камнями на втором этаже; подоконные карнизы в виде полочки и валика; подоконные филенки с гладким полем; межэтажный карниз простого сечения, венчающий аркатурный карниз с зубцами на две трети фасада, прямой гладкий венчающий карниз на одну треть фасада;
дворовый фасад: гладкие угловые лопатки; межэтажный карниз простого сечения, прямой гладкий венчающий



карниз;
ризалит с закругленными углами;
боковые пилястры второго этажа,
фланкированные лопатками, украшены
капителями и надписью «1907»; гладкие
прямоугольные наличники оконных
проемов второго этажа с «ушками»,
увенчанный филенками с лепным
декором в виде квадратов;
профилированные подоконные карнизы
с лепным декором в виде ряда
полукругов, на кронштейнах;
межэтажный карниз в виде выступа
первого этажа, венчающий карниз
простого сечения; треугольный фронтон
с гладким полем;
левый боковой фасад: гладкие пилястры,
в том числе выделяющие дверной проем;
подоконные карнизы с зубцами;
межэтажный карниз в виде выступа
первого этажа, венчающий карниз
простого сечения;





- способ и вид отделки фасада в редакции кон. XIX - нач. XX вв.: кирпичная кладка, штукатурка, цветовое решение фасада (уточняется в процессе проведения комплексных научных исследований и осуществления производства реставрационных работ);

- оконные и дверные столярные заполнения в редакции кон. XIX - нач. XX вв.: рисунок расстекловки и материал – древесина (уточняется в процессе проведения комплексных научных исследований и осуществления производства реставрационных работ).

