



АДМИНИСТРАЦИЯ КУРСКОЙ ОБЛАСТИ

КОМИТЕТ ПО ОХРАНЕ ОБЪЕКТОВ КУЛЬТУРНОГО НАСЛЕДИЯ
КУРСКОЙ ОБЛАСТИ

П Р И К А З

от 16.07.2022

№ 05.4-08/863

г. Курск

**Об утверждении предмета охраны объекта культурного наследия
регионального значения «Административное здание»,
начало XX в., расположенного по адресу: Курская область,
г. Рыльск, ул. Урицкого, 81**

В соответствии с Федеральным законом от 25 июня 2002 года № 73-ФЗ «Об объектах культурного наследия (памятниках истории и культуры) народов Российской Федерации», Положением о комитете по охране объектов культурного наследия Курской области, утвержденным постановлением Губернатора Курской области от 15.09.2020 № 274-пг, ПРИКАЗЫВАЮ:

1. Утвердить прилагаемый предмет охраны объекта культурного наследия регионального значения «Административное здание», начало XX в., расположенного по адресу: Курская область, г. Рыльск, ул. Урицкого, 81.

2. Контроль за исполнением настоящего приказа возложить на начальника отдела разрешительной документации и учета объектов культурного наследия комитета по охране объектов культурного наследия Курской области А.И. Куткову.

3. Приказ вступает в силу со дня его подписания.

Председатель комитета

И.А. Мусьял

УТВЕРЖДЕН
приказом комитета по охране
объектов культурного наследия
Курской области
от 26.07.2022 № 054-08/863

ПРЕДМЕТ ОХРАНЫ
объекта культурного наследия регионального значения
«Административное здание», начало XX в.,
расположенного по адресу:
Курская область, г. Рыльск, ул. Урицкого, 81

Градостроительная охрана:

местоположение объекта, градостроительные характеристики здания, его роль в композиционно-планировочной структуре квартала, визуальные связи объекта. Территория объекта. Расположение и габариты здания.

Образец сохранившего городского особняка рубежа XIX – XX вв., один из неотъемлемых элементов пространственно-планировочной структуры градостроительной среды исторического города.

Ансамблевым значением усадебного дома является его гармоничное единение с комплексом соседних, в доступном радиусе визуальных связей, окружающих зданий исторической застройки периода XIX – начала XX вв.

Архитектурная охрана:

архитектурно-художественной ценностью выступает усадебное здание, имеющее изначальную достаточную сохранность объёмно-пространственного решения, в характере отделки фасадов которого хорошо читается функциональное назначение объекта.

Объёмно-пространственная композиция на время строительства объекта:

в пределах капитальных стен;
габариты и высотные характеристики на всю высоту здания (1-2 этажа);

параметры объекта: здание прямоугольное в плане, в пределах габаритов фундамента и наружных несущих стен, объёма объекта по наружным стенам на всю высоту объекта (1-2 этажа);

тип и форма кровли – вальмовая.

Композиция и архитектурно-художественное решение фасадов в целом и отдельных их деталей:

композиционное решение фасадов здания (уточняется в процессе реставрационных исследований);

расположение, ритм, габариты, конфигурация оконных и дверных проёмов;

фасады оштукатурены, с декоративным оформлением в формах характерных для рядовой жилой исторической застройки периода историзма 2-й половины XIX – начала XX вв.

Конструкции и строительные материалы:

конструкции и материал капитальных наружных стен на время строительства объекта.

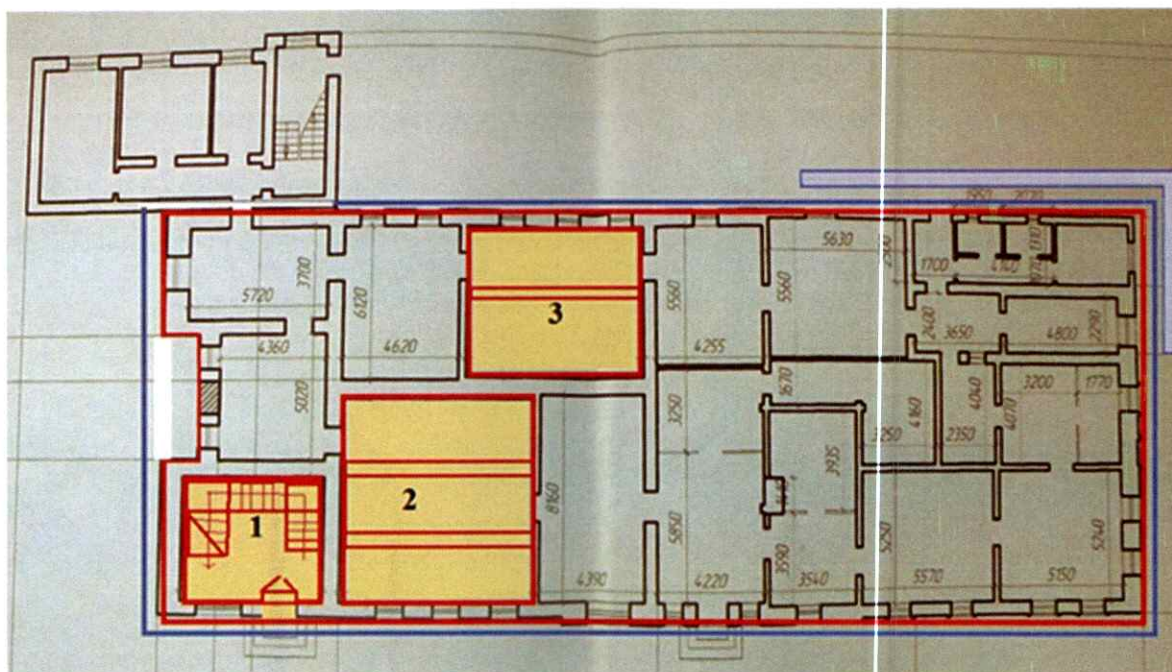
Интерьер двух парадных залов 1-го этажа:


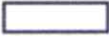


открытые в интерьер, оштукатуренные балки перекрытия, увязанные со штукатурными тягами отделки потолка (рамки, карнизы).

Интерьер лестничного холла с деревянным тамбуром и деревянной резной лестницей, с деревянной резной опорой.

ПРЕДМЕТ ОХРАНЫ

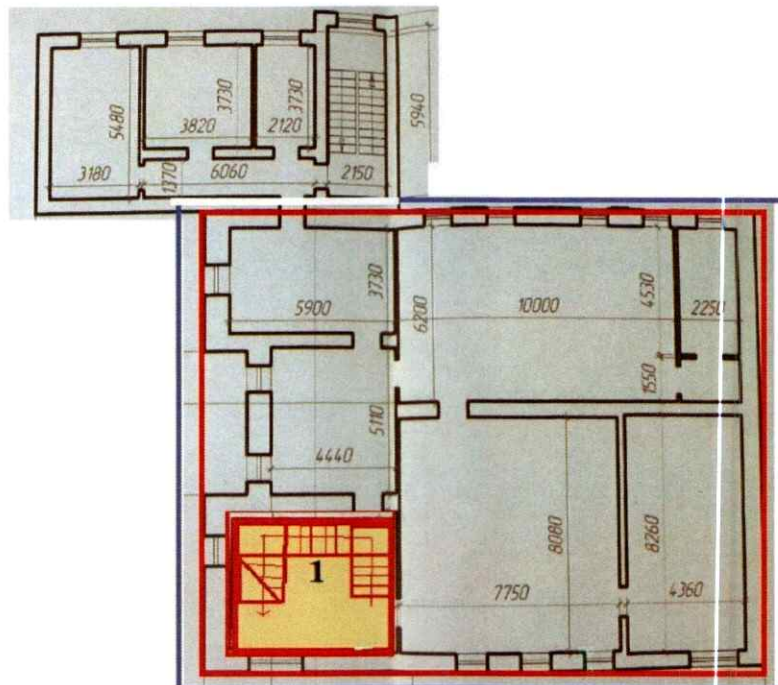
ПЛАН 1-го этажа


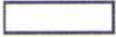



-  - объёмно-пространственное решение на время строительства объекта
материал стен
-  - композиция и архитектурно-художественное оформление фасадов
-  - 1. интерьер лестничного холла: деревянная лестница, с деревянным
резным ограждением и деревянной резной опорой; деревянный входной
тамбур
- 2, 3 интерьеры парадных залов: открытые в интерьер балки
перекрытия, лепной декор потолка - карнизы, рамки
-  - рекомендации воссоздания фасадов

ПРЕДМЕТ ОХРАНЫ

ПЛАН 2-го этажа



-  - объёмно-пространственное решение на время строительства объекта
материал стен
-  - композиция и архитектурно-художественное оформление фасадов
-  - 1. интерьер лестничного холла: деревянная лестница, с деревянным
резным ограждением и деревянной резной опорой;