



АДМИНИСТРАЦИЯ КУРСКОЙ ОБЛАСТИ

КОМИТЕТ ПО ОХРАНЕ ОБЪЕКТОВ КУЛЬТУРНОГО НАСЛЕДИЯ КУРСКОЙ ОБЛАСТИ

П Р И К А З

от 30.06.2021

№ 011-08/2021

г. Курск

Об утверждении предмета охраны объекта культурного наследия регионального значения «Дом дворян Иосифовых», расположенного по адресу: Курская область, город Курск, улица Блинова, дом 3

В соответствии с Федеральным законом от 25 июня 2002 года № 73-ФЗ «Об объектах культурного наследия (памятниках истории и культуры) народов Российской Федерации», Положением о комитете по охране объектов культурного наследия Курской области, утвержденным постановлением Губернатора Курской области от 15.09.2020 № 274-пг, ПРИКАЗЫВАЮ:

1. Утвердить прилагаемый предмет охраны объекта культурного наследия регионального значения «Дом дворян Иосифовых», расположенного по адресу: Курская область, город Курск, улица Блинова, дом 3.

2. Контроль за исполнением настоящего приказа возложить на заместителя начальника отдела государственного надзора комитета по охране объектов культурного наследия Курской области М.Н. Мерзликину.

3. Приказ вступает в силу со дня его подписания.

И.о. председателя комитета

Е.Д. Барыбина

УТВЕРЖДЕН

приказом комитета по охране
объектов культурного наследия
Курской области

от 30.06.2021 № 041-08/2021

ПРЕДМЕТ ОХРАНЫ

**объекта культурного наследия регионального значения
«Дом дворян Иосифовых», расположенного по адресу: Курская
область, город Курск, улица Блинова, дом 3**

Историческая ценность:

датировка объекта – 1890-е гг.;

значительная сохранность, узнаваемость облика здания на время его строительства.

Градостроительная охрана:

Местоположение объекта, его градостроительные характеристики, его роль в композиционно-планировочной структуре квартала, визуальные связи объекта с улиц Блинова, Челюскинцев, с внутриквартальной и внутридворовой территории. Территория объекта. Расположение и габариты здания.

Архитектурная охрана:

Объёмно-пространственная композиция на время строительства объекта конец XIX в.:

объёмно-пространственное решение объекта: двухуровневое здание (цокольный и основной 1-й этаж), дерево-кирпичное прямоугольной формы в плане, под скатной кровлей; равновесные, статичные формы объекта;

в пределах габаритов фундамента, наружных и внутренних несущих стен;

крыша объекта, её конфигурация – форма вальмовая и двускатная; размеры, на время строительства объекта, материал каркаса – дерево, конструкция стропильная, характер кровельного покрытия – металлическая кровля по деревянной обрешетке с желобами и водосточными трубами.

Композиция и архитектурно-художественное решение фасадов в целом и отдельных их деталей:

композиция и архитектурно-художественное решение фасадов объекта в формах дерево-кирпичного особняка характерного для жилой исторической застройки Курска конца XIX в.;

композиция главного и дворового фасадов здания строительства 1890-х гг. отличается равновесной статичностью, где цокольный кирпичный этаж играет роль постамента для деревянной конструкции

жилого парадного этажа здания. Гармоничную равновесность определяют так же равный шаг высоких оконных проёмов здания первого этажа здания. Цокольный этаж решен в открытой кирпичной кладке из лицевого керамического кирпича (с последующей возможной покраской, побелкой). Верхний, первый этаж – сруб, обшитый доской. Окна здания равномерно распределены по фасадам объекта. Окна цокольного этажа с пологими лучковыми перемычками, без обрамлений. Окна первого, деревянного этажа, прямоугольные с пологим лучковым верхом в простых деревянных наличниках, завершённых фигурными кронштейнами, поддерживающими небольшой профилированный карниз. Обшивка фасада досками средней ширины в горизонт меж оконных проёмов и по вертикали в под- и надоконном пространстве фасадов здания. Небольшого выноса венчающий двухступенчатый карниз обшит доской;

входная дверь западного главного фасада - деревянная резная, двупольная. Дерево-металлическая резная ручка парадной двери.

Конструкции и строительные материалы:

конструкции и материал капитальных наружных стен на время строительства объекта 1890-х гг.;

керамический лицевой кирпич цокольного этажа (по фасадам с возможной побелкой или окраской, с сохранением фактуры кирпича);

деревянный сруб 1-го этажа, обшитый доской по фасадам.

Интерьеры:

три кирпичные печи в уровне цокольного и первого этажей, облицованные однотонными изразцами, покрытыми белой глазурью. Изразцы гладкие и профилированные в уровне карниза и в основании печей. В верхней и нижней части печи декорированы розетками цветочного орнамента;

печное литьё и фурнитура.

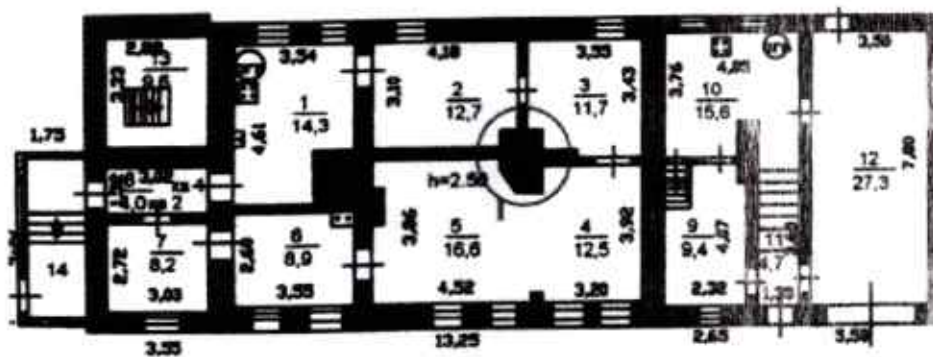
АРХИТЕКТУРНАЯ ОХРАНА. ИНТЕРЬЕРЫ.

ПЛАН-СХЕМА РАСПОЛОЖЕНИЯ ПЕЧЕЙ

План 1 этажа



Цокольный этаж



ПРЕДМЕТ ОХРАНЫ.
СИТУАЦИОННЫЙ ПЛАН местоположение объекта

