



**КОМИТЕТ ПО ОХРАНЕ ОБЪЕКТОВ КУЛЬТУРНОГО НАСЛЕДИЯ  
КУРСКОЙ ОБЛАСТИ**

**П Р И К А З**

от 12.04.2023

№ 05.3-08/318

г. Курск

**Об утверждении предмета охраны объекта культурного наследия  
местного (муниципального) значения «Дом жилой»,  
кон. XIX – нач. XX вв., расположенного по адресу: Курская область,  
Рыльский район, город Рыльск, улица 25 Октября, дом 49**

В соответствии с Федеральным законом от 25 июня 2002 года № 73-ФЗ «Об объектах культурного наследия (памятниках истории и культуры) народов Российской Федерации», Положением о комитете по охране объектов культурного наследия Курской области, утвержденным постановлением Губернатора Курской области от 15.09.2020 № 274-пг, ПРИКАЗЫВАЮ:

1. Утвердить прилагаемый предмет охраны объекта культурного наследия местного (муниципального) значения «Дом жилой», кон. XIX – нач. XX вв., расположенного по адресу: Курская область, Рыльский район, город Рыльск, улица 25 Октября, дом 49.

2. Контроль за исполнением настоящего приказа возложить на начальника управления разрешительной документации и учета объектов культурного наследия комитета по охране объектов культурного наследия Курской области А.И. Куткову.

3. Приказ вступает в силу со дня его подписания.

Председатель комитета

И.А. Мусьял

## УТВЕРЖДЕН

приказом комитета по охране  
объектов культурного наследия  
Курской области

от 12.04.2023 № 05.3-08/318

### ПРЕДМЕТ ОХРАНЫ

**объекта культурного наследия местного (муниципального) значения  
«Дом жилой», кон. XIX – нач. XX вв., расположенного по адресу:  
Курская область, Рыльский район, город Рыльск,  
улица 25 Октября, дом 49**

#### **Градостроительные характеристики объекта:**

местоположение и градостроительные характеристики здания кон. XIX – нач. XX вв., его роль в композиционно-планировочной структуре исторического центра г. Рыльск; градостроительная роль в формировании фронта застройки улицы 25 Октября.

#### **Архитектурные и объемно-пространственные характеристики, конструктивные элементы объекта:**

объемно-пространственная композиция одноэтажного здания с цокольным этажом кон. XIX – нач. XX вв. прямоугольного объема, перекрытого вальмовой кровлей;

капитальные стены кон. XIX – нач. XX вв., их конструкция и материал: кирпич, древесина (цокольный этаж, выполненный из кирпича, первый (верхний) этаж – бревенчатый с кирпичной облицовкой – уточняется в процессе проведения комплексных научных исследований и осуществления производства реставрационных работ);

объемно-планировочное решение здания в редакции кон. XIX – нач. XX вв. в пределах капитальных стен и перекрытий (без учета поздней пристройки с восточной стороны);

крыша здания в редакции кон. XIX – нач. XX вв., ее конструкция, конфигурация, материал, характер кровельного покрытия и стропильной системы, в том числе высотные отметки по венчающему карнизу и коньку кровли;

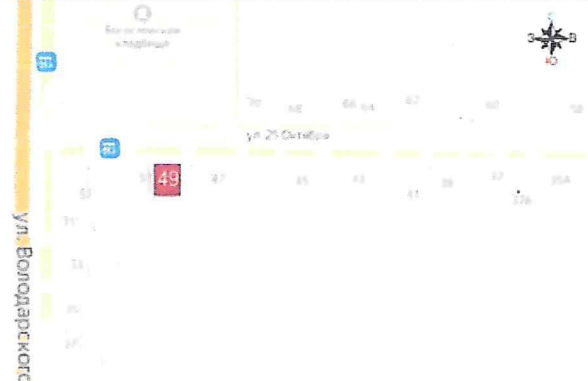

композиционное решение оформление фасадов здания в редакции кон. XIX – нач. XX вв., включая размер, форму, местоположение и оформление оконных и дверных проемов, в том числе совокупность декоративных элементов;

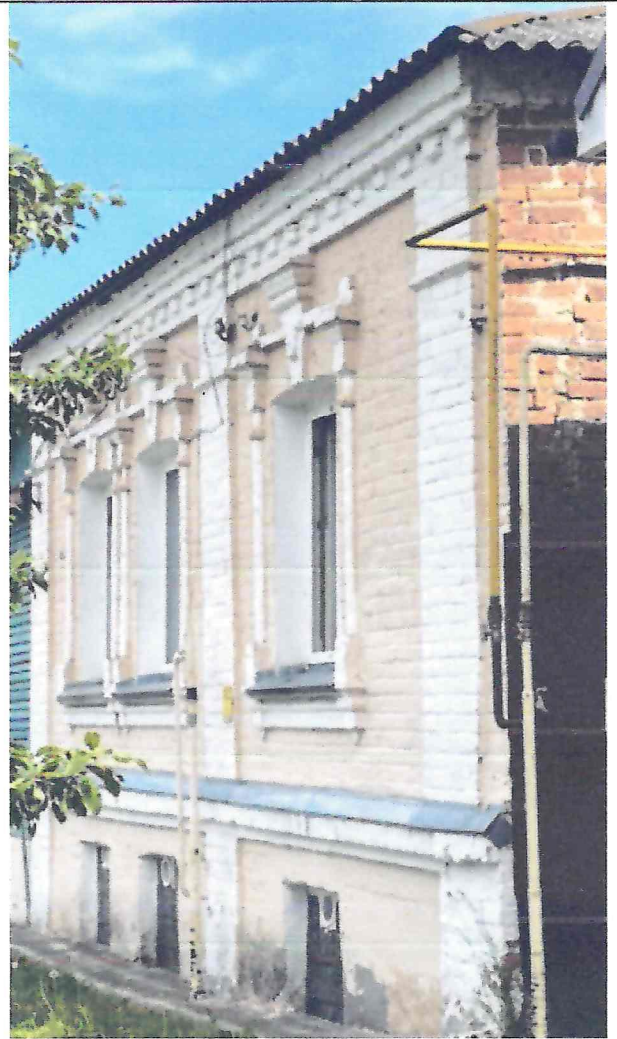
архитектурно-художественное оформление фасадов здания в редакции кон. XIX – нач. XX вв., выполненных из кирпича, и выдержанных в стилистике эклектизма, включающее: оконные проемы, выходящие на сторону центрального фасада со слегка изогнутыми перемычками верха имеющие декоративные обрамления – боковые

вертикальные элементы в виде высоких тонких полуколонн, отодвинутых от краев оконных проемов, удлиненные капители вертикальных элементов поддерживают верхнюю часть каждого обрамления, представленную рядом выступающих кирпичей и довольно высоко приподнятую над верхней границей окна; над центром каждого оконного проема помещен замковый камень, имеющий сложное и высокое профилированное завершение, достигающее до низа венчающего карниза; характерные подоконные профили примыкающие непосредственно к нижнему краю оконных проемов; венчающий профилированный карниз, включающий пояс сухариков; профилированный простой цокольный карниз; система широких гладких лопаток, подчеркивающих углы здания (западная лопатка центрального фасада на уровне первого этажа несколько сдвинута от угла к центру фасада) с тонкими поясками на уровне верха оконных обрамлений, аналогичная разделительная лопатка сегментирующая плоскость центрального фасада на две неравные части: большую восточную с двумя оконными проемами и меньшую западную с одним проемом; композиционное решение цоколя и архитектурно-художественное оформление в уровне цокольного этажа, включая оконные проемы, уточняются в процессе проведения комплексных научных исследований и осуществления производства реставрационных работ;

способ и вид отделки фасадов в редакции кон. XIX – нач. XX вв.: окрашенная кирпичная кладка, колористические решения фасадов (уточняется в процессе проведения комплексных научных исследований и осуществления производства реставрационных работ);

оконные и дверные столярные заполнения в редакции кон. XIX – нач. XX вв., их материал и рисунок расстекловки (уточняется в процессе проведения комплексных научных исследований и осуществления производства реставрационных работ).

Текстовое описание особенностей	Фотографическое изображение особенностей
<b>Градостроительные характеристики объекта:</b>	
<p>- местоположение и градостроительные характеристики здания кон. XIX - нач. XX вв., его роль в композиционно-планировочной структуре исторического центра г. Рыльск; градостроительная роль в формировании фронта застройки улицы 25 Октября.</p>	 <p>The map shows a street grid in Rylysk. A red square labeled '49' is located at the intersection of Ulitsa Volodarskogo (labeled vertically on the left) and Ulitsa 25 October (labeled horizontally). A compass rose is in the top right corner.</p>
<b>Архитектурные и объемно-пространственные характеристики, конструктивные элементы объекта:</b>	
<p>- объемно-пространственная композиция одноэтажного здания с цокольным этажом кон. XIX - нач. XX вв. прямоугольного объема, перекрытого вальмовой кровлей;</p>	 <p>The photograph shows the exterior of a light-colored building with a gabled roof. The facade features a prominent cornice and several windows with decorative moldings. The building is situated on a street corner.</p>

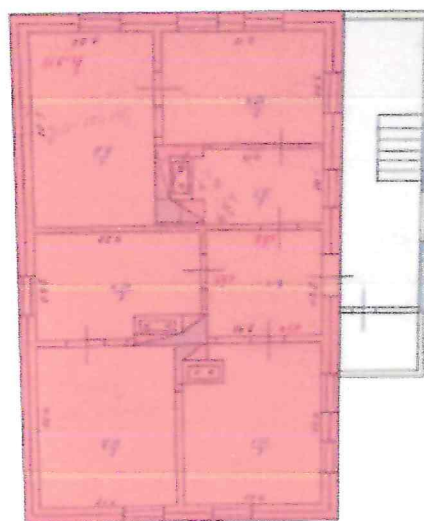


- капитальные стены кон. XIX - нач. XX вв., их конструкция и материал: кирпич, древесина (цокольный этаж, выполненный из кирпича, первый (верхний) этаж – бревенчатый с кирпичной облицовкой - уточняется в процессе проведения комплексных научных исследований и осуществления производства реставрационных работ);



- объемно-планировочное решение здания в ред. кон. XIX - нач. XX вв. в пределах капитальных стен и перекрытий (без учета поздней пристройки с восточной стороны).

51 49



- крыша здания в редакции кон. XIX - нач. XX вв., ее конструкция, конфигурация, материал, характер кровельного покрытия и стропильной системы, в том числе высотные отметки по венчающему карнизу и коньку кровли;

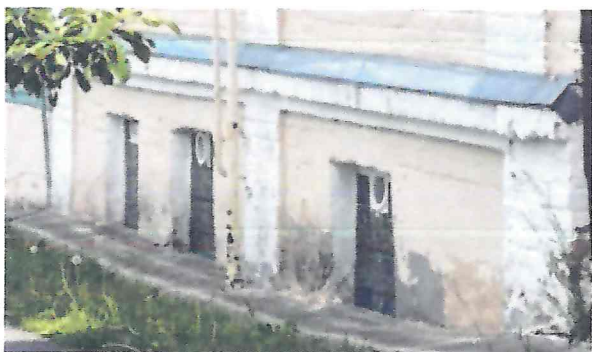


- композиционное решение оформление фасадов здания в редакции кон. XIX - нач. XX вв., включая размер, форму, местоположение и оформление оконных и дверных проемов, в том числе совокупность декоративных элементов;

- архитектурно-художественное оформление фасадов здания в редакции кон. XIX - нач. XX вв., выполненных из кирпича, и выдержанных в стилистике эклектизма, включающее: оконные проемы, выходящие на сторону центрального фасада со слегка изогнутыми перемычками верха имеющие декоративные обрамления - боковые вертикальные элементы в виде высоких тонких полуколонн, отодвинутых от краев оконных проемов, удлиненные капители вертикальных элементов поддерживают верхнюю часть каждого обрамления, представленную рядом выступающих кирпичей и довольно высоко приподнятую над верхней границей окна; над центром каждого оконного проема помещен замковый камень, имеющий сложное и высокое профилированное завершение, достигающее до низа венчающего карниза; характерные подоконные профили примыкающие непосредственно к нижнему краю оконных проемов; венчающий профилированный карниз, включающий пояс сухариков; профилированный простой цокольный карниз; система широких гладких лопаток, подчеркивающих углы здания (западная лопатка центрального фасада на уровне первого этажа несколько



сдвинута от угла к центру фасада) с тонкими поясками на уровне верха оконных обрамлений, аналогичная разделительная лонетка сегментирующая плоскость центрального фасада на две неравные части: большую восточную с двумя оконными проемами и меньшую западную с одним проемом; композиционное решение цоколя и архитектурно-художественное оформление в уровне цокольного этажа, включая оконные проемы, уточняются в процессе проведения комплексных научных исследований и осуществления производства реставрационных работ;



- способ и вид отделки фасадов в редакции кон. XIX - нач. XX вв.: окрашенная кирпичная кладка, колористические решения фасадов (уточняется в процессе проведения комплексных научных исследований и осуществления производства реставрационных работ);

- оконные и дверные столярные заполнения в редакции кон. XIX - нач. XX вв., их материал и рисунок расстекловки (уточняется в процессе



проведения комплексных научных исследований и осуществления производства реставрационных работ).

