

**КОМИТЕТ ПО ОХРАНЕ ОБЪЕКТОВ КУЛЬТУРНОГО НАСЛЕДИЯ
КУРСКОЙ ОБЛАСТИ**

П Р И К А З

от 04.04.2023

№ 05.3-08/308

г. Курск

**Об утверждении предмета охраны объекта культурного наследия
регионального значения «Дом купцов Немченковых»,
кон. XIX – нач. XX вв., расположенного по адресу: Курская область,
Обоянский район, город Обоянь, улица Свердлова, дом 4**

В соответствии с Федеральным законом от 25 июня 2002 года № 73-ФЗ «Об объектах культурного наследия (памятниках истории и культуры) народов Российской Федерации», Положением о комитете по охране объектов культурного наследия Курской области, утвержденным постановлением Губернатора Курской области от 15.09.2020 № 274-пг, ПРИКАЗЫВАЮ:

1. Утвердить прилагаемый предмет охраны объекта культурного наследия регионального значения «Дом купцов Немченковых», кон. XIX – нач. XX вв., расположенного по адресу: Курская область, Обоянский район, город Обоянь, улица Свердлова, дом 4.

2. Контроль за исполнением настоящего приказа возложить на начальника управления разрешительной документации и учета объектов культурного наследия комитета по охране объектов культурного наследия Курской области А.И. Куткову.

3. Приказ вступает в силу со дня его подписания.

Председатель комитета

И.А. Мусьял

УТВЕРЖДЕН

приказом комитета по охране
объектов культурного наследия
Курской области

от 04.04.2023 № 05.3-08/308

ПРЕДМЕТ ОХРАНЫ

**объекта культурного наследия регионального значения
«Дом купцов Немченковых», кон. XIX – нач. XX вв., расположенного
по адресу: Курская область, Обоянский район, город Обоянь,
улица Свердлова, дом 4**

Градостроительные характеристики объекта:

местоположение и градостроительные характеристики здания
кон. XIX – нач. XX вв., его роль в композиционно-планировочной
структуре исторического центра г. Обоянь;

градостроительная роль в формировании пересечения улиц Ленина и
Свердлова.

**Объемно-пространственные характеристики, конструктивные
элементы объекта:**

объемно-пространственная композиция двухэтажного кирпичного
здания с подвалом прямоугольного в плане, перекрытое вальмовой
крышей;

капитальные стены кон. XIX – нач. XX вв., их конструкция и
материал: красный кирпич;

материал и тип отделки: фасадные стены из глиняного кирпича;

материал, техника изготовления и характер декоративного
оформления элементов: элементы выполнены в технике кирпичной
рельефной кладки с последующим наложением штукатурных тяг.

Пространственно-планировочная структура объекта:

местоположение и конструкции; высотные отметки фасадных стен
в редакции кон. XIX – нач. XX вв., высотные, планировочные отметки и
конструкции междуэтажных и чердачных перекрытий в редакции
кон. XIX – нач. XX вв., чердачных перекрытий в редакции
кон. XIX – нач. XX вв.;

планировочная схема здания;

высотные отметки по венчающему карнизу и коньку кровли
вальмовой крыши здания, в редакции кон. XIX – нач. XX вв.

**Композиционное и архитектурно-художественное решение
фасадов, включая высотные планировочные отметки фасада,
декоративные элементы, местоположение, ритм, габариты, форму
оконных и дверных проемов:**

местоположение и конструкции; высотные отметки фасадных стен;

высотные, планировочные отметки, архитектурное оформление фасадов и конструкции в редакции кон. XIX – нач. XX вв., включая размер, форму, местоположение и оформление оконных и дверных проемов;

все оконные и дверные столярные заполнения, конструкция и рисунок расстекловки в редакции кон. XIX – нач. XX вв. (уточняются в процессе проведения комплексных научных исследований и осуществления производства реставрационных работ). Материал заполнения оконных проемов – деревянное.

Южный фасад:

построение фасада в 7 световых осей второго этажа и в 6 первого;

симметричное построение композиции фасада относительно центральной оси симметрии;

фланкирующие глухие лопатки на всю высоту здания;

композиция фасадной плоскости по вертикали разделяется линией цоколя, подоконной полочкой, междуэтажным и венчающим карнизами (уточняется в процессе проведения комплексных научных исследований и осуществления производства реставрационных работ);

все оконные проемы прямоугольного очертания с лучковым завершением, обрамленные в кирпичные полурамочные наличники.

Восточный фасад:

построение фасада в 6 световых осей;

симметричное построение композиции фасада относительно центральной оси симметрии;

фланкирующие глухие лопатки на всю высоту здания;

композиция фасадной плоскости по вертикали разделяется линией цоколя, подоконной полочкой, междуэтажным и венчающим карнизами (уточняется в процессе проведения комплексных научных исследований и осуществления производства реставрационных работ);

все оконные проемы прямоугольного очертания с лучковым завершением, обрамленные в кирпичные полурамочные наличники.

Северный фасад:

построение фасада в 2 световых оси (уточняется в процессе проведения комплексных научных исследований и осуществления производства реставрационных работ).

Западный фасад:

местоположение и конструкции; высотные отметки фасадных стен;


высотные, планировочные отметки, архитектурное оформление фасадов и конструкции в редакции кон. XIX – нач. XX вв., включая размер, форму, местоположение и оформление оконных и дверных проемов.

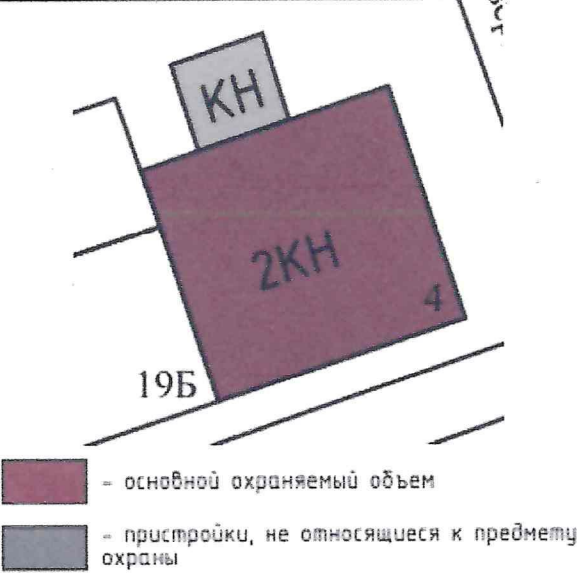

Декоративные элементы, расположенные на фасадах объекта:

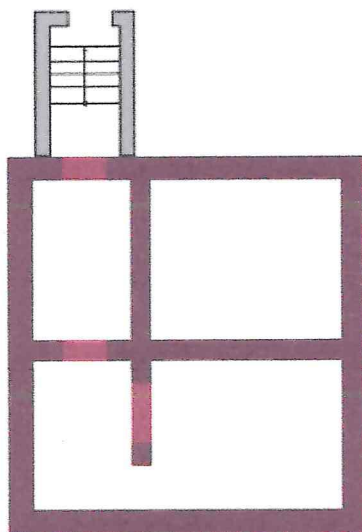
архитектурно-художественное оформление фасадов здания в редакции кон. XIX – нач. XX вв., выполненного из кирпича с последующим наложением штукатурных тяг:

венчающий ступенчатый карниз, в том числе форма, габариты, высотные отметки, техника и профилировка карниза;

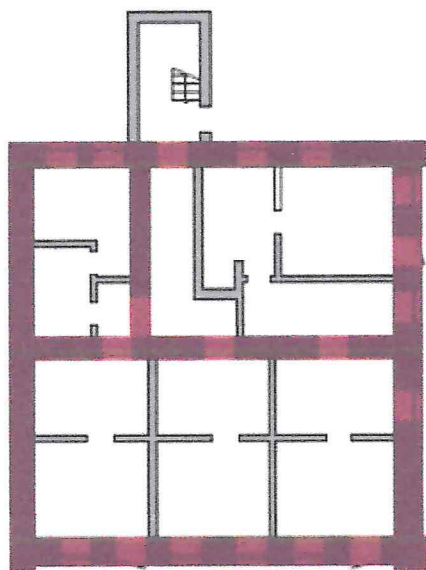
плоские лопатки, упирающиеся в карниз;
 полурамочные наличники с полукруглой бровкой;
 пилон с филенчатым основанием.

Расположение предмета охраны	Изображение Предмета охраны	Описание предмета охраны
Градостроительные характеристики объекта:		
Курская область, Обоянский район, г. Обоянь, ул. Свердлова, 4	 <p data-bbox="507 902 1091 976" style="text-align: center;"><i>Фрагмент современной градостроительной ситуации</i></p>	<ul style="list-style-type: none"> - местоположение и градостроительные характеристики здания кон. XIX – нач. XX вв., его роль в композиционно-планировочной структуре исторического центра г. Обоянь; - градостроительная роль в формировании пересечения улиц Ленина и Свердлова.
Объемно-пространственные характеристики, конструктивные элементы объекта:		
Курская область, Обоянский район, г. Обоянь, ул. Свердлова, 4	<p data-bbox="523 1126 1075 1189" style="text-align: center;"><i>Схема объемно-планировочной композиции здания</i></p>	<ul style="list-style-type: none"> - объемно-пространственная композиция двухэтажного кирпичного здания с подвалом прямоугольного в плане, перекрытое вальмовой крышей;

	 <p> - основной охраняемый объем - пристройки, не относящиеся к предмету охраны </p>	
<p>Курская область, Обоянский район, г. Обоянь, ул. Свердлова, 4</p>	 <p style="text-align: center;"><i>Угол южного и восточного фасадов</i></p>	<ul style="list-style-type: none"> - капитальные стены кон. XIX – нач. XX вв., их конструкция и материал: красный кирпич; - материал и тип отделки: фасадные стены из глиняного кирпича; - материал, техника изготовления и характер декоративного оформления элементов: элементы выполнены в технике кирпичной рельефной кладки с последующим наложением штукатурных тяг.
Пространственно-планировочная структура объекта:		
<p>Курская область, Обоянский район, г. Обоянь, ул. Свердлова, 4</p>	<p style="text-align: center;"><i>План подвального, первого и второго этажей с обозначением несущих стен, относящихся к предмету охраны</i></p>	<ul style="list-style-type: none"> - местоположение и конструкции; высотные отметки фасадных стен в редакции кон. XIX – нач. XX вв., высотные, планировочные отметки

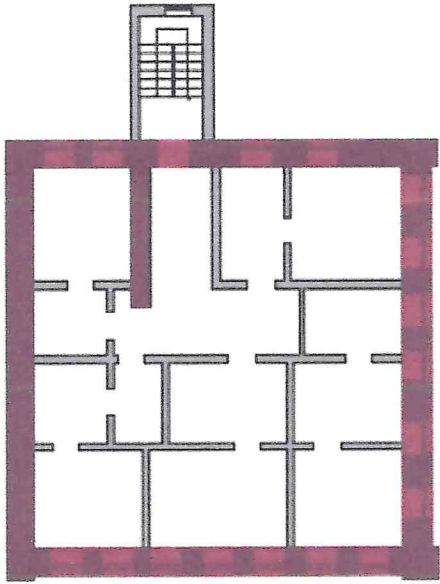




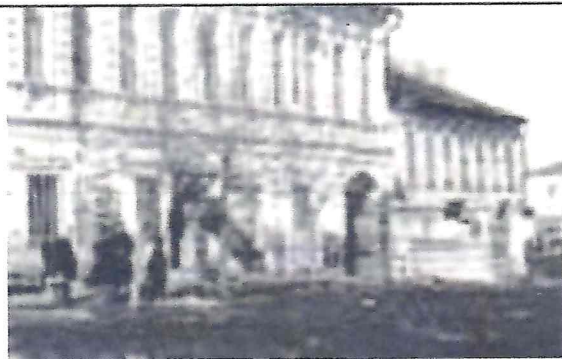
План подвала



План первого этажа

конструкции
междуэтажных и
чердачных
перекрытий в
редакции кон. XIX –
нач. XX вв.,
чердачных
перекрытий в
редакции кон. XIX –
нач. XX вв.;
- планировочная
схема здания;

	 <p data-bbox="667 775 959 808"><i>План второго этажа</i></p>	
<p data-bbox="256 819 496 969">Курская область, Обоянский район, г. Обоянь, ул. Свердлова, 4</p>	 <p data-bbox="703 1274 927 1308"><i>Крыша Объекта</i></p>	<p data-bbox="1129 819 1420 1084">- высотные отметки по венчающему карнизу и коньку кровли вальмовой крыши здания, в редакции кон. XIX – нач. XX вв.</p>
<p data-bbox="300 1319 1374 1429">Композиционное и архитектурно-художественное решение фасадов, включая высотные планировочные отметки фасада, декоративные элементы, местоположение, ритм, габариты, форму оконных и дверных проемов:</p>		
<p data-bbox="256 1442 416 1476">Все фасады</p>	 <p data-bbox="703 1827 927 1861"><i>Вид с юго-запада</i></p>	<p data-bbox="1129 1442 1420 1944">- местоположение и конструкции; высотные отметки фасадных стен; высотные, планировочные отметки, архитектурное оформление фасадов и конструкции в редакции кон. XIX – нач. XX вв., включая размер, форму,</p>



Выкопировка из фотоснимка XX в.

местоположение и оформление оконных и дверных проемов;
- все оконные и дверные столярные заполнения, конструкция и рисунок расстекловки в редакции кон. XIX – нач. XX вв. (уточняются в процессе проведения комплексных научных исследований и осуществления производства реставрационных работ).
Материал заполнения оконных проемов – деревянное.


Южный фасад, ориентированный на ул. Ленина






Вид на южный фасад

- построение фасада в 7 световых осей второго этажа и 6 осей первого;
- симметричное построение композиции фасада относительно центральной оси симметрии;
- фланкирующие глухие лопатки на всю высоту здания;
- композиция фасадной плоскости по вертикали разделяется линией цоколя, подоконной полочкой, междуэтажным и венчающим карнизами

		<p>(уточняется в процессе проведения комплексных научных исследований и осуществления производства реставрационных работ);</p> <ul style="list-style-type: none"> - все оконные проемы прямоугольного очертания с лучковым завершением, обрамленные в кирпичные полурамочные наличники;
<p>Восточный фасад, ориентированный на ул. Свердлова</p>	 <p style="text-align: center;"><i>Восточный фасад</i></p>	<ul style="list-style-type: none"> - построение фасада в 6 световых осей; - симметричное построение композиции фасада относительно центральной оси симметрии; - фланкирующие глухие лопатки на всю высоту здания; - композиция фасадной плоскости по вертикали разделяется линией цоколя, подоконной полочкой, междуэтажным и венчающим карнизами (уточняется в процессе проведения комплексных научных исследований и осуществления производства

		<p>реставрационных работ);</p> <p>- все оконные проемы прямоугольного очертания с лучковым завершением, обрамленные в кирпичные полурамочные наличники;</p>
Северный фасад, ориентированный во двор	 <p><i>Вид на северный фасад</i></p>	<p>- построение фасада в 5 световых оси (уточняется в процессе проведения комплексных научных исследований и осуществления производства реставрационных работ);</p>
Западный фасад		<p>- местоположение и конструкции;</p> <p>высотные отметки фасадных стен;</p> <p>высотные, планировочные отметки;</p> <p>архитектурное оформление фасадов и конструкции в редакции кон. XIX – нач. XX вв., включая размер, форму, местоположение и оформление оконных и дверных проемов;</p>
Декоративные элементы, расположенные на фасадах объекта		
<i>Южный, восточный фасады</i>		<p>- венчающий ступенчатый карниз, в том числе форма, габариты, высотные</p>

		 <p><i>Венчающий карниз. Южный фасад</i></p>	<p>отметки, техника и профилировка карниза;</p>
Южный и восточный фасады		 <p><i>Лопатки</i></p>	<p>- плоские лопатки, упирающиеся в карниз;</p>
Южный и восточный фасады		 <p><i>Наличники. Южный фасад</i></p>	<p>- полурамочные наличники с полукруглой бровкой;</p>
Восточный фасад			<p>- пилон с филленчатым основанием.</p>



Пилон