



АДМИНИСТРАЦИЯ КУРСКОЙ ОБЛАСТИ

КОМИТЕТ ПО ОХРАНЕ ОБЪЕКТОВ КУЛЬТУРНОГО НАСЛЕДИЯ КУРСКОЙ ОБЛАСТИ

П Р И К А З

от 28.11.2022

г. Курск

№ 05.4-08/1307

Об утверждении границ и режима использования территории объекта культурного наследия регионального значения «Братская могила воинов Советской Армии, погибших в период Великой Отечественной войны», 1941–1945 гг., расположенного по адресу: Курская область, Поныровский район, ст. Поныри (на привокзальной площади)

В соответствии с Федеральным законом от 25 июня 2002 г. № 73-ФЗ «Об объектах культурного наследия (памятниках истории и культуры) народов Российской Федерации», Законом Курской области от 29 декабря 2005 г. № 120-ЗКО «Об объектах культурного наследия Курской области», пунктом 3.10 Положения о комитете по охране объектов культурного наследия Курской области, утвержденного постановлением Губернатора Курской области от 15.09.2020 № 274-пг, ПРИКАЗЫВАЮ:

1. Утвердить:

границы территории объекта культурного наследия регионального значения «Братская могила воинов Советской Армии, погибших в период Великой Отечественной войны», 1941–1945 гг., расположенного по адресу: Курская область, Поныровский район, ст. Поныри (на привокзальной площади), согласно приложению № 1 к настоящему приказу;

режим использования территории объекта культурного наследия регионального значения «Братская могила воинов Советской Армии, погибших в период Великой Отечественной войны», 1941–1945 гг., расположенного по адресу: Курская область, Поныровский район, ст. Поныри (на привокзальной площади), согласно приложению № 2 к настоящему приказу.

2. Признать утратившими силу приказы комитета по охране объектов культурного наследия Курской области:

от 22.06.2022 № 05.4-08/718 «Об утверждении границ и режима использования территории объекта культурного наследия регионального значения «Братская могила воинов Советской Армии, погибших в период Великой Отечественной войны», 1941–1945 гг., расположенного по адресу: Курская область, Поньровский район, ст. Поньри (на привокзальной площади)»;

от 19.08.2022 № 05.4-08/975 «О внесении изменения в приказ комитета по охране объектов культурного наследия Курской области от 22.06.2022 № 05.4-08/718 «Об утверждении границ и режима использования территории объекта культурного наследия регионального значения «Братская могила воинов Советской Армии, погибших в период Великой Отечественной войны», 1941–1945 гг., расположенного по адресу: Курская область, Поньровский район, ст. Поньри (на привокзальной площади)»».

3. Контроль за исполнением настоящего приказа возложить на начальника отдела разрешительной документации и учета объектов культурного наследия комитета по охране объектов культурного наследия Курской области А.И. Куткову.

Председатель комитета



И.А. Мусьял

Приложение № 1
к приказу комитета по охране
объектов культурного наследия
Курской области
от 28.11.2022 № 05.4-08/1307

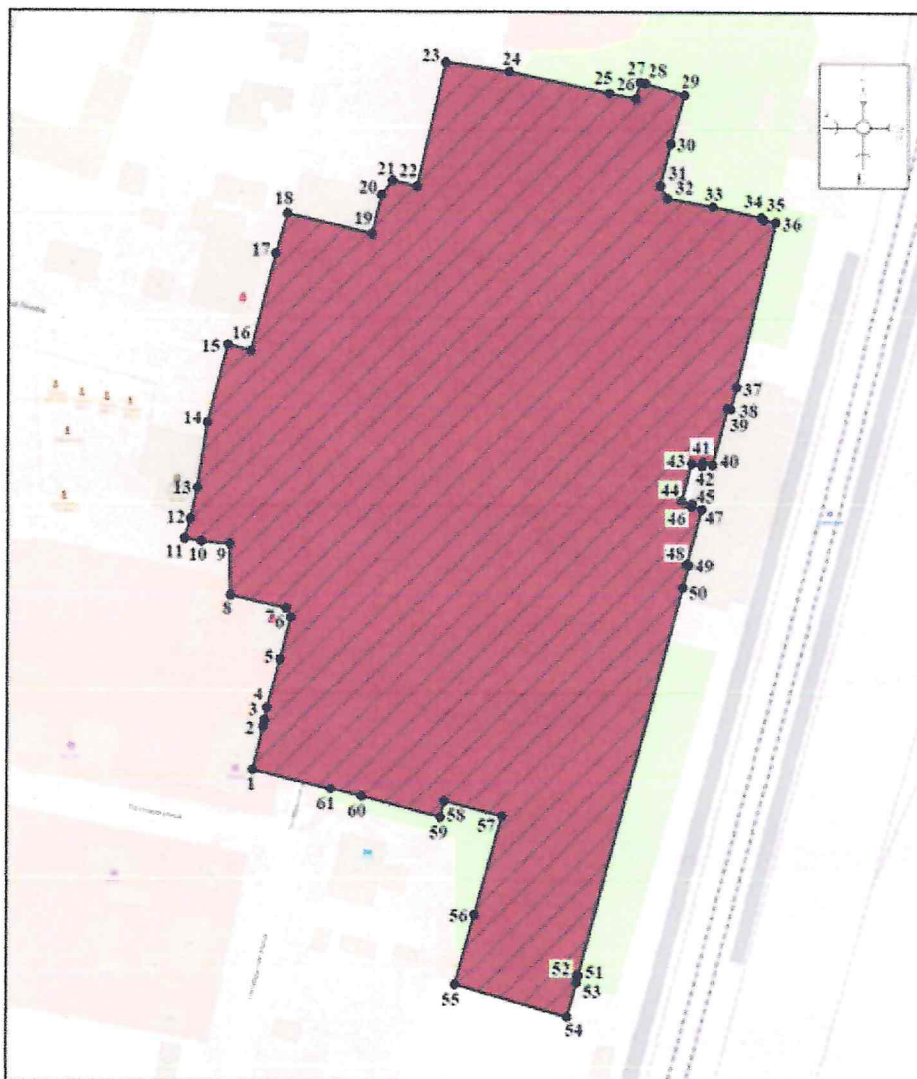
Границы территории объекта культурного наследия регионального значения «Братская могила воинов Советской Армии, погибших в период Великой Отечественной войны», 1941–1945 гг., расположенного по адресу: Курская область, Поныровский район, ст. Поныри (на привокзальной площади)

Прохождение границы		Описание прохождения границы
от точки	до точки	
1	2	3
1	2	На северо-восток – 50,18 м;
1	2	
2	3	
3	4	
4	5	
5	6	
6	7	На северо-запад – 52,13 м;
7	8	
8	9	
9	10	
10	11	На северо-восток – 62,94 м;
11	12	
12	13	
13	14	
14	15	На юго-восток – 7,51 м;
15	16	
16	17	На северо-восток – 45,46 м;
17	18	
18	19	На юго-восток – 27,64 м;
19	20	На северо-восток – 18,27 м;
20	21	
21	22	На юго-восток – 7,95 м;

1	2	3
22	23	На северо-восток – 40,18 м;
23	24	На юго-восток – 61,51 м;
24	25	
25	26	
26	27	На северо-восток – 5,37 м;
27	28	На юго-восток – 14,63 м;
28	29	
29	30	На юго-запад – 29,7 м;
30	31	
31	32	На юго-восток – 40,14 м;
32	33	
33	34	
34	35	
35	36	
36	37	На юго-запад – 61,56 м;
37	38	
38	39	На северо-запад – 0,98 м;
39	40	На юго-запад – 18,65 м;
40	41	На северо-запад – 3,18 м;
41	42	На юго-запад – 1,16 м;
42	43	На северо-запад – 3,4 м;
43	44	На юго-запад – 12,17 м;
44	45	На юго-восток – 3,4 м;
45	46	На юго-запад – 1,09 м;
46	47	На юго-восток – 3,41 м;
47	48	На юго-запад – 18,53 м;
48	49	На юго-восток – 0,65 м;
49	50	На юго-запад – 135,46 м;
50	51	
51	52	На запад – 0,53 м;
52	53	На юго-запад – 13,58 м;
53	54	
54	55	На северо-запад – 37,05 м;
55	56	На северо-восток – 55,48 м;
56	57	
57	58	На северо-запад – 18,89 м;
58	59	На юго-запад – 5,27 м;

1	2	3
59	60	На северо-запад в исходную точку – 61,54 м.
60	61	
61	1	

**Карта (схема) границ территории объекта культурного наследия
регионального значения «Братская могила воинов Советской Армии,
погибших в период Великой Отечественной войны», 1941–1945 гг.,
расположенного по адресу: Курская область, Поныровский район,
ст. Поныри (на привокзальной площади)**



Масштаб 1:1000

Используемые условные знаки и обозначения:



- объект культурного наследия



- границы территории объекта культурного наследия



- обозначение характерной (поворотной) точки

Приложение к границам территории объекта культурного наследия регионального значения «Братская могила воинов Советской Армии, погибших в период Великой Отечественной войны», 1941–1945 гг., расположенного по адресу: Курская область, Поньровский район, ст. Поньри (на привокзальной площади)

Координаты характерных (поворотных) точек к карте (схеме) границ территории объекта культурного наследия регионального значения «Братская могила воинов Советской Армии, погибших в период Великой Отечественной войны», 1941–1945 гг., расположенного по адресу: Курская область, Поньровский район, ст. Поньри (на привокзальной площади)

Сведения о местоположении границ объекта				
Координаты характерных (поворотных) точек в системе координат МСК-46				
Метод определения координат – метод спутниковых геодезических измерений (определений)				
Сведения о характерных точках границ объекта				
Обозначение характерных точек границ	Координаты, м		Средняя квадратическая погрешность положения характерной точки (Mt), м	Описание закрепления точки
	X	Y		
1	2	3	4	5
1	486229,71	1306118,05	0,10	-
2	486243,56	1306121,29	0,20	-
3	486245,62	1306121,73	0,20	-
4	486249,55	1306122,43	0,20	-
5	486265,20	1306126,58	0,20	-
6	486278,45	1306129,95	0,20	-
7	486281,38	1306128,37	0,20	-
8	486285,47	1306110,70	0,20	-
9	486301,70	1306110,50	0,20	-
10	486302,56	1306101,52	0,20	-
11	486303,46	1306096,19	0,20	-
12	486309,96	1306097,93	0,20	-
13	486319,96	1306100,19	0,20	-
14	486340,69	1306103,26	0,20	-

1	2	3	4	5
15	486365,63	1306109,69	0,20	-
16	486363,75	1306116,96	0,20	-
17	486395,27	1306124,81	0,20	-
18	486407,73	1306128,44	0,20	-
19	486401,49	1306155,37	0,20	-
20	486413,72	1306158,32	0,20	-
21	486418,27	1306161,73	0,20	-
22	486416,44	1306169,47	0,20	-
23	486455,58	1306178,57	0,20	-
24	486452,71	1306198,68	0,20	-
25	486445,95	1306230,60	0,20	-
26	486444,29	1306239,01	0,20	-
27	486449,48	1306240,38	0,20	-
28	486449,10	1306241,91	0,20	-
29	486445,45	1306254,44	0,20	-
30	486429,98	1306250,10	0,20	-
31	486416,76	1306246,79	0,20	-
32	486412,73	1306249,05	0,20	-
33	486410,15	1306263,62	0,20	-
34	486406,76	1306278,97	0,20	-
35	486405,98	1306279,73	0,20	-
36	486405,24	1306283,57	0,20	-
37	486352,40	1306271,39	0,20	-
38	486345,31	1306269,53	0,20	-
39	486345,56	1306268,58	0,20	-
40	486327,52	1306263,84	0,20	-
41	486328,33	1306260,77	0,20	-
42	486327,21	1306260,47	0,20	-
43	486327,93	1306257,15	0,10	-
44	486316,16	1306254,04	0,10	-
45	486315,30	1306257,33	0,10	-
46	486314,24	1306257,07	0,10	-
47	486313,37	1306260,37	0,10	-
48	486295,45	1306255,66	0,10	-
49	486295,28	1306256,29	0,10	-
50	486288,10	1306254,41	0,10	-
51	486164,31	1306221,70	0,10	-
52	486164,32	1306221,17	0,10	-
53	486162,07	1306221,11	0,10	-
54	486151,14	1306218,12	0,10	-
55	486161,38	1306182,51	0,10	-
56	486183,42	1306188,64	0,10	-
57	486214,85	1306197,31	0,10	-
58	486219,63	1306179,03	0,10	-
59	486214,53	1306177,69	0,10	-
60	486221,14	1306152,69	0,10	-
61	486223,56	1306142,91	0,10	-
1	486229,71	1306118,05	0,10	-

Приложение № 2
к приказу комитета по охране
объектов культурного наследия
Курской области
от 28.11.2022 № 05.4-08/1307

Режим
использования территории объекта культурного наследия
регионального значения «Братская могила воинов Советской Армии,
погибших в период Великой Отечественной войны», 1941–1945 гг.,
расположенного по адресу: Курская область, Поныровский район,
ст. Поныри (на привокзальной площади)

На территории объекта культурного наследия регионального значения «Братская могила воинов Советской Армии, погибших в период Великой Отечественной войны», 1941–1945 гг., расположенного по адресу: Курская область, Поныровский район, ст. Поныри (на привокзальной площади)

разрешается:

проведение работ по сохранению объекта культурного наследия;
проведение работ по обеспечению функционирования объекта культурного наследия, не нарушающих целостности его территории;
проведение земляных, землеустроительных, хозяйственных мероприятий и работ без нарушения параметров и особенностей, и не создающих угрозы повреждения, разрушения или уничтожения объекта культурного наследия;

запрещается:

строительство объектов капитального строительства;
любая хозяйственная деятельность, которая может привести к разрушению объекта культурного наследия, нарушению его физической сохранности, а также искажению внешнего облика, элементов, изменению характерных взаимосвязей с окружением и условий восприятия объекта культурного наследия;

прокладка наземных инженерных коммуникаций, в том числе воздушных линий электропередач, кроме временных, необходимых для проведения ремонтно-реставрационных работ;

динамическое воздействие, создающее разрушающие вибрационные нагрузки;

складирование материалов (конструкций) и мусора;

складирование твердых бытовых отходов.