



АДМИНИСТРАЦИЯ КУРСКОЙ ОБЛАСТИ

КОМИТЕТ ПО ОХРАНЕ ОБЪЕКТОВ КУЛЬТУРНОГО НАСЛЕДИЯ КУРСКОЙ ОБЛАСТИ

П Р И К А З

от 27.04.2021

№ 014-08/150

г. Курск

**Об утверждении предмета охраны объекта культурного наследия
регионального значения «Ансамбль Знаменского монастыря»,
расположенного по адресу: Курская область, Обоянский район,
город Обоянь, улица Жукова, дом 2, дом 4, дом 4а**

В соответствии с Федеральным законом от 25 июня 2002 года № 73-ФЗ «Об объектах культурного наследия (памятниках истории и культуры) народов Российской Федерации», Положением о комитете по охране объектов культурного наследия Курской области, утвержденным постановлением Губернатора Курской области от 15.09.2020 № 274-пг, ПРИКАЗЫВАЮ:

1. Утвердить прилагаемый предмет охраны объекта культурного наследия регионального значения «Ансамбль Знаменского монастыря», расположенного по адресу: Курская область, Обоянский район, город Обоянь, улица Жукова, дом 2, дом 4, дом 4а.

2. Контроль за исполнением настоящего приказа возложить на заместителя начальника отдела государственного надзора комитета по охране объектов культурного наследия Курской области М.Н. Мерзликину.

3. Приказ вступает в силу со дня его подписания.

И.о. председателя комитета

Е.Д. Барыбина

УТВЕРЖДЕН
приказом комитета по охране
объектов культурного наследия
Курской области
от 27.04.2011 № 01.1-08/110

ПРЕДМЕТ ОХРАНЫ

**объекта культурного наследия регионального значения
«Ансамбль Знаменского монастыря», расположенного по адресу:
Курская область, Обоянский район, город Обоянь, улица Жукова,
дом 2, дом 4, дом 4а**

Историко-мемориальная ценность:

Датировки всех объектов;
установление, строителя всего промышленного комплекса –
представителей Курской епархии;
значительная узнаваемая сохранность монастырского ансамбля на
время его строительства;
знаковые исторические личности, меценаты, строители.

Историко-социальная ценность:

Включенность объекта и имён владельцев в научный оборот:
публикации в научно-краеведческих изданиях, на почтовых открытках,
средствах массовой информации, электронных ресурсах.

Градостроительная охрана:

Местоположение объектов «Ансамбля Знаменского монастыря», их
градостроительные характеристики, роль в композиционно-планировочной
структуре исторических кварталов г. Обояни, визуальные связи объектов с
ул. Жукова, Фрунзе, Шмидта, внутриквартальные сектора направлений
раскрытия объектов ансамбля, а также с пойменной части старого русла
реки Псёл. Композиционное значение объектов ансамбля как значимых
элементов фасадной застройки части ул. Жданова и Фрунзе. Территория
объектов. Расположение и габариты зданий ансамбля.

Архитектурная охрана

1. «Келейный, настоятельский и братский корпус, со Святыми воротами и Спасской церковью» (Курская область, Обоянский район, город Обоянь, улица Жукова, дом 2, литер А по Техпаспорту)

Объемно-пространственная композиция на время строительства объекта:

объемно-пространственное решение объекта: двухэтажный объем, прямоугольный в плане, под вальмовой кровлей; равновесные, статичные формы объекта;

параметры объекта: в пределах габаритов фундамента и наружных несущих стен, объема здания по наружным стенам на высоту всех этажей; габариты, силуэт и высотные характеристики объекта;

крыша объекта, её конфигурация – вальмовая форма; размеры, на время строительства объекта, материал каркаса – дерево, конструкция стропильная, характер кровельного покрытия – металлическая кровля по деревянной обрешетке с желобами и водосточными трубами.

Композиция и архитектурно-художественное решение фасадов объекта в целом и отдельных их деталей:

композиция и архитектурно-художественное решение фасадов объекта в формах, характерных для периода классицизма 1-й половины – середины XIX в.;

композиционное решение и архитектурно-художественное решение фасадов здания: равновесные, статичные формы фасадов, в строгих формах, характерных для периода классицизма 1-й половины – середины XIX в.;

фасады оштукатурены. Все окна и двери прямоугольные, распределенные по фасадам с равным ритмическим порядком. Все окна в обрамлении простых наличников. Оконные проёмы первого этажа меньше по высоте, чем окна второго этажа. Горизонтальное композиционное членение фасадов решено в небольших простых межэтажном и венчающем карнизах. Углы здания крепованы рустованными лопатками;

расположение, форма, ритм, габариты, конфигурация оконных и дверных проемов – прямоугольные с прямыми перемычками.

Конструкции и строительные материалы:

конструкции и материал капитальных наружных стен на время строительства объекта - керамический кирпич (штукатурка по фасадам); кирпичные своды подвала коробовой формы.

Интерьер подвала:

двухкамерный подвал, накрытый кирпичными сводами коробовой формы.

Архитектурная охрана

2. «Келейный братский корпус с трапезной» (Курская область, Обоянский район, город Обоянь, улица Жукова, дом 2, литер А1 по Техпаспорту)

Объемно-пространственная композиция на время строительства объекта:

объемно-пространственное решение объекта: трёхуровневое здание - 2-х этажное на цокольном этаже, кирпичное прямоугольной формы в плане, под вальмовой кровлей; равновесные, статичные формы объекта, стремящиеся к симметрии;

параметры объекта: в пределах габаритов фундамента и наружных несущих стен, объёма здания по наружным стенам на высоту всех этажей; габариты, силуэт и высотные характеристики объекта;

крыша объекта, её конфигурация – вальмовая форма; размеры, на время строительства объекта, материал каркаса – дерево, конструкция стропильная, характер кровельного покрытия – металлическая кровля по деревянной обрешетке с желобами и водосточными трубами.

Композиция и архитектурно-художественное решение фасадов объекта в целом и отдельных их деталей:

композиция и архитектурно-художественное решение фасадов объекта в формах, характерных для периода историзма последней четверти XIX в.;

композиционное решение и архитектурно-художественного решения фасадов здания: объект обладает равновесными формами общей композиции и насыщенным архитектурно-художественным решением, стремящимися к симметрии фасадов. Продольные фасады восьмичастные, торцевые – трёхчастной композиции. Вертикальные равные членения фасадов на всю их высоту создают плоские лопатки. Углы здания также крепованы лопатками. Горизонтальные членения на всю ширину фасадов созданы простыми межэтажными и подоконными (с кронштейнами) карнизами и многоуровневым, развитым венчающим карнизом, богато декорированным рядами высоких и низких кронштейном. Основные входы в здание, по боками главного северного фасада, акцентированы треугольными декорированными кронштейнами фронтонами. Над входными дверями - парные окошки с полуциркульным верхом в профилированных обрамлениях. Карнизы в этой части здания имеют аркатурные пояски.

Все оконные и дверные проёмы прямоугольные с пологим лучковым верхом, в простых и профилированных обрамлениях, распределенные по фасадам с равными ритмическими рядами. Оконные проёмы второго этажа больше по высоте, чем окна нижних этажей;

расположение, форма, ритм, габариты, конфигурация оконных и дверных проемов – прямоугольные с пологими лучковыми перемычками.

Конструкции и строительные материалы:

конструкции и материал капитальных наружных стен на время строительства объекта - керамический лицевой кирпич (по фасадам с возможной побелкой или окраской, с сохранением фактуры кирпича);
кирпичные своды цокольного этажа коробовой формы.

Интерьер цокольного этажа:

пятикамерный цокольный этаж, анфиладной планировки, накрытый кирпичными сводами коробовой формы.

Архитектурная охрана

3. «Духовное училище» (Курская область, Обоянский район, город Обоянь, улица Жукова, дом 4а)

Объемно-пространственная композиция на время строительства объекта:

объемно-пространственное решение объекта: 2-х этажное кирпичное прямоугольной в плане формы, под вальмовой кровлей; равновесные, статичные формы;

параметры объекта: в пределах габаритов фундамента и наружных несущих стен, объема здания по наружным стенам на высоту всех этажей;
габариты, силуэт и высотные характеристики объекта;

крыша объекта, её конфигурация – вальмовая форма; размеры, на время строительства объекта, материал каркаса – дерево, конструкция стропильная, характер кровельного покрытия – металлическая кровля по деревянной обрешетке с желобами и водосточными трубами.

Композиция и архитектурно-художественное решение фасадов объекта в целом и отдельных их деталей:

композиция и архитектурно-художественное решение фасадов объекта в формах, характерных для периода классицизма 1-й половины - середины XIX в.;

композиция и архитектурно-художественное решение фасадов здания: объект обладает равновесными, формами общей композиции и архитектурно-художественного решения, в строгих формах, характерных для периода классицизма 1-й половины - середины XIX в.;

фасады оштукатурены. Все окна и двери прямоугольные, в обрамлении профилированных наличников, распределены по фасадам с равным ритмом. Горизонтальное композиционное членение фасадов решено в небольших профилированных межэтажных и венчающем карнизах и подоконных полочках на всю ширину фасадов. Над окнами первого этажа высокие замковые камни. Под окнами второго этажа прямоугольные филёнки. В центре главного восточного фасада - прямоугольный аттик;

расположение, форма, ритм, габариты, конфигурация оконных и дверных проемов – прямоугольные с прямыми перемычками.

Конструкции и строительные материалы:

конструкции и материал капитальных наружных стен на время строительства объекта - керамический кирпич (фасады оштукатурены).

Архитектурная охрана

4. «Жилой флигель Духовного училища» (Курская область, Обоянский район, город Обоянь, улица Жукова, дом 4)

Объемно-пространственная композиция на время строительства объекта:

объемно-пространственное решение объекта: здание одно-двухэтажное, Г-образной формы в плане, под вальмовой и двускатной (над одноэтажной частью) кровлей; равновесные, статичные формы;

параметры объекта: в пределах габаритов фундамента и наружных несущих стен, объема здания по наружным стенам на высоту всех этажей;

габариты, силуэт и высотные характеристики объекта;

крыша объекта, её конфигурация – вальмовая и двускатная форма; размеры, на время строительства объекта, материал каркаса – дерево, конструкция стропильная, характер кровельного покрытия – металлическая кровля по деревянной обрешетке с желобами и водосточными трубами.

Композиция и архитектурно-художественное решение фасадов объекта в целом и отдельных их деталей:

композиция и архитектурно-художественное решение фасадов объекта в формах, характерных для периода историзма последней четверти XIX в.;

композиционное решение и архитектурно-художественное решение фасадов здания: объект обладает равновесными формами общей композиции и архитектурно-художественного решения форм, характерных для периода историзма последней четверти XIX в.;

фасады оштукатурены. Все окна и двери с прямыми и пологими лучковыми перемычками, без обрамлений. Горизонтальное композиционное членение фасадов решено в небольших профилированных межэтажных и венчающем (с рядом аркатурного пояса) карнизах и подоконных полочках на всю ширину фасадов. Над окнами второго этажа восточного и южного фасадов - декор в виде двух фигурных полочек с центральным кругом. Под окнами второго этажа - прямоугольные филёнки. Окна первого этажа подчеркнуты полочками. Углы здания крепованы рустованными лопатками;

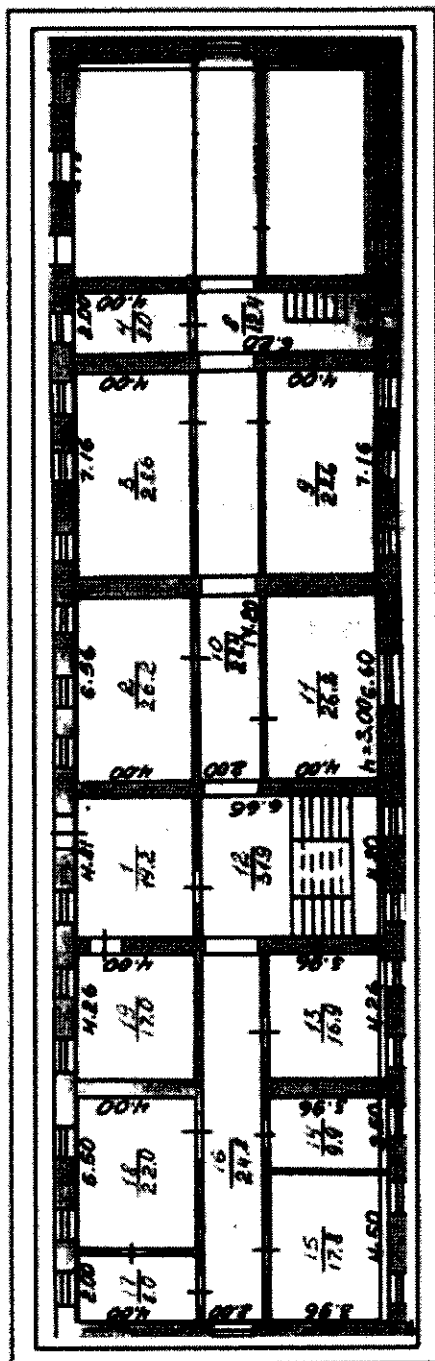
расположение, форма, ритм, габариты, конфигурация оконных и дверных проемов – прямоугольные с прямыми и пологими лучковыми перемычками;

кованый декор растительного орнамента входного двускатного козырька восточного фасада, металлическое покрытие козырька.

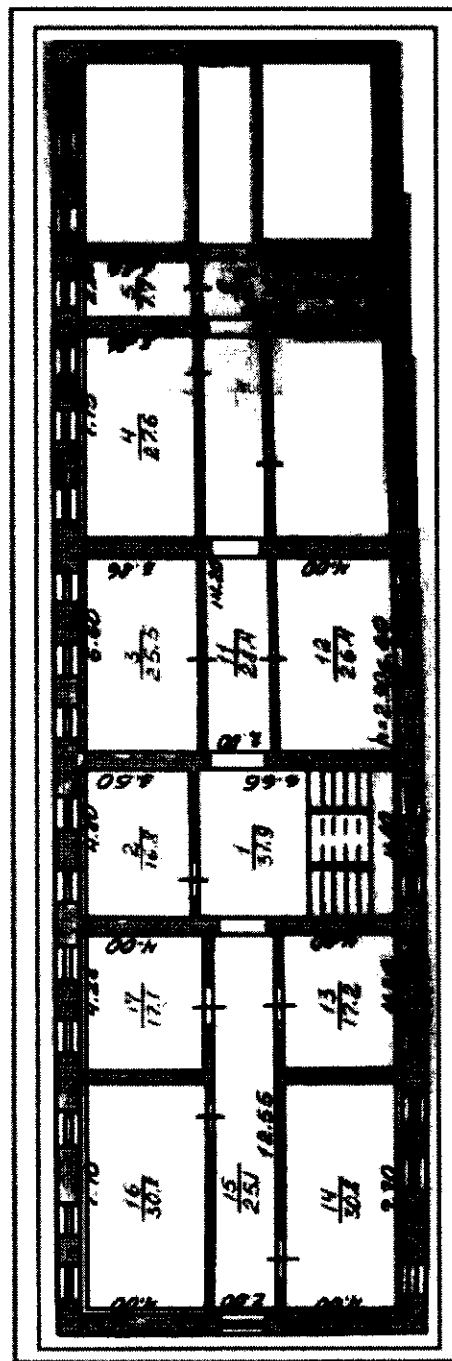
ПРЕДМЕТ ОХРАНЫ
 Келейный, настоятельский и братский корпус,
 со Святыми вратами и Спасской церковью

г. Обоинь, ул. Жукова, 2

ПЛАН 1-го этажа



ПЛАН 2-го этажа



- объёмно-пространственное решение на время строительства объекта



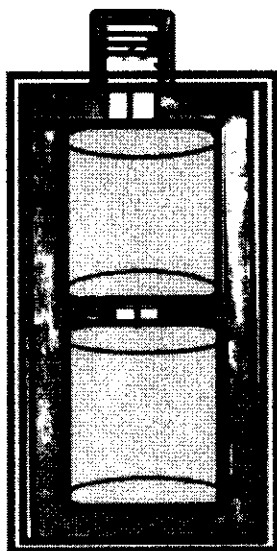
- композиция и архитектурно-художественное решение фасадов

ПРЕДМЕТ ОХРАНЫ

г. Обоянь, ул. Жукова, 2

**Келейный, настоятельский и братский корпус,
со Святыми вратами и Спасской церковью**

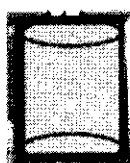
ПЛАН подвала



- объёмно-пространственное решение
на время строительства объекта



- композиция и архитектурно-
художественное решение фасадов



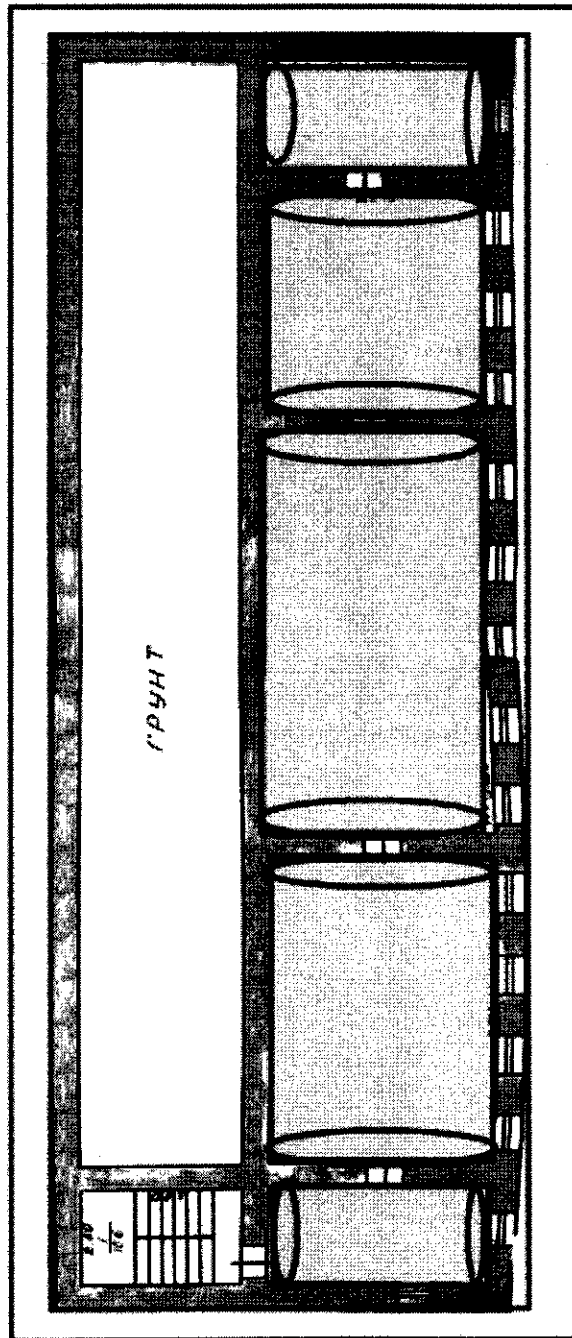
- интерьер: кирпичные своды -
коробовые

ПРЕДМЕТ ОХРАНЫ

г. Обоянь, ул. Жукова, 2

Келейный братский корпус с трапезной

План цокольного этажа



- объемно-пространственное решение
на время строительства объекта



- композиция и архитектурно-художественное решение фасадов



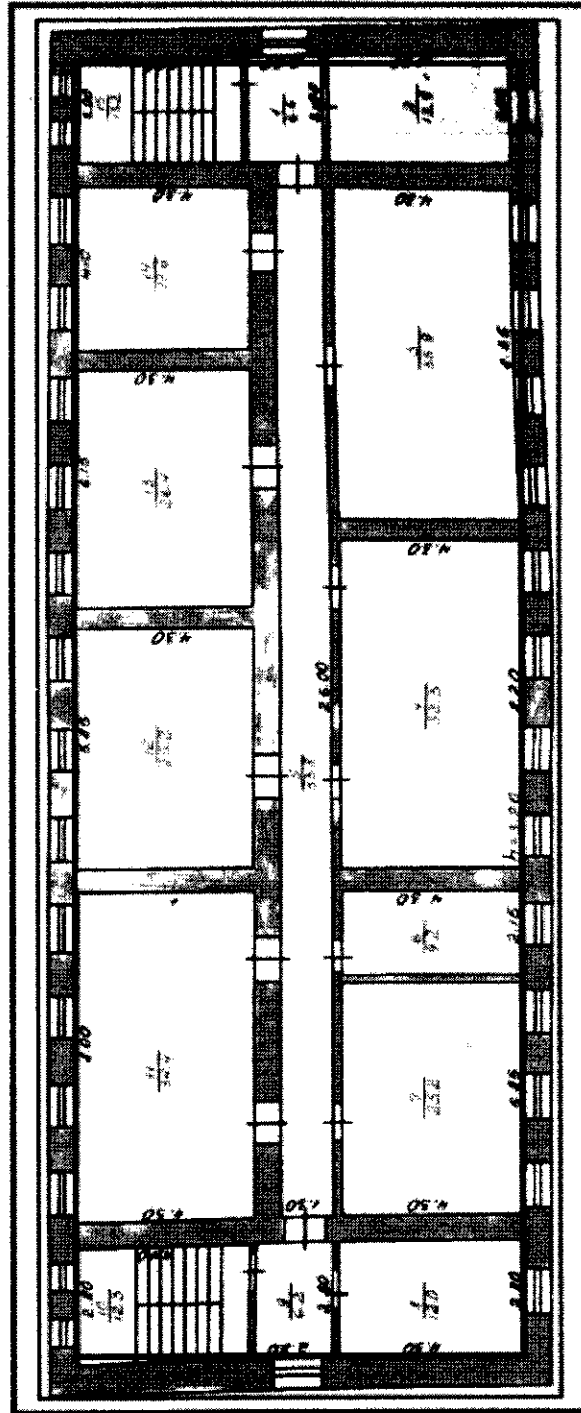
- интерьер: кирпичные своды -
коробовые

ПРЕДМЕТ ОХРАНЫ

г. Обоянь, ул. Жукова, 2

Келейный братский корпус с трапезной

План 2-го этажа



- объёмно-пространственное решение
на время строительства объекта

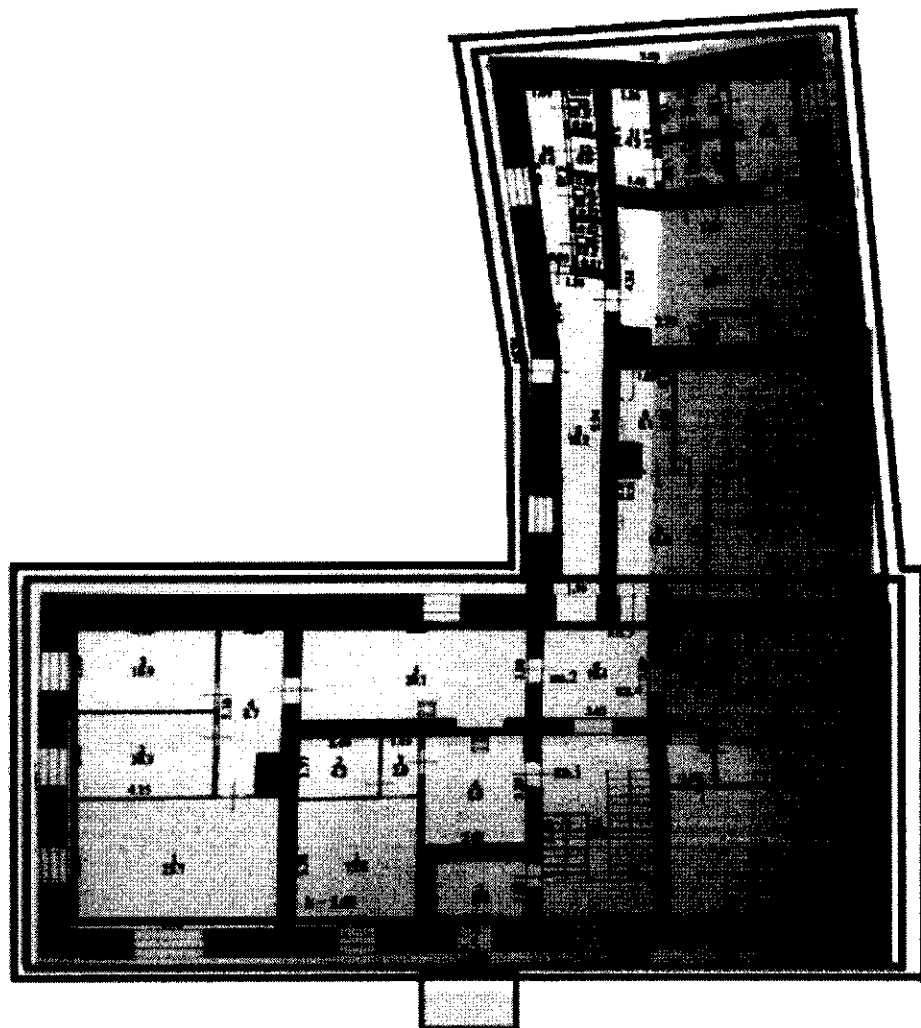
- композиция и архитектурно-
художественное решение фасадов

ПРЕДМЕТ ОХРАНЫ

г. Обоянь, ул. Жукова, 4

Жилой флигель Духовного училища

ПЛАН 1-го этажа



- объёмно-пространственное решение
на время строительства объекта



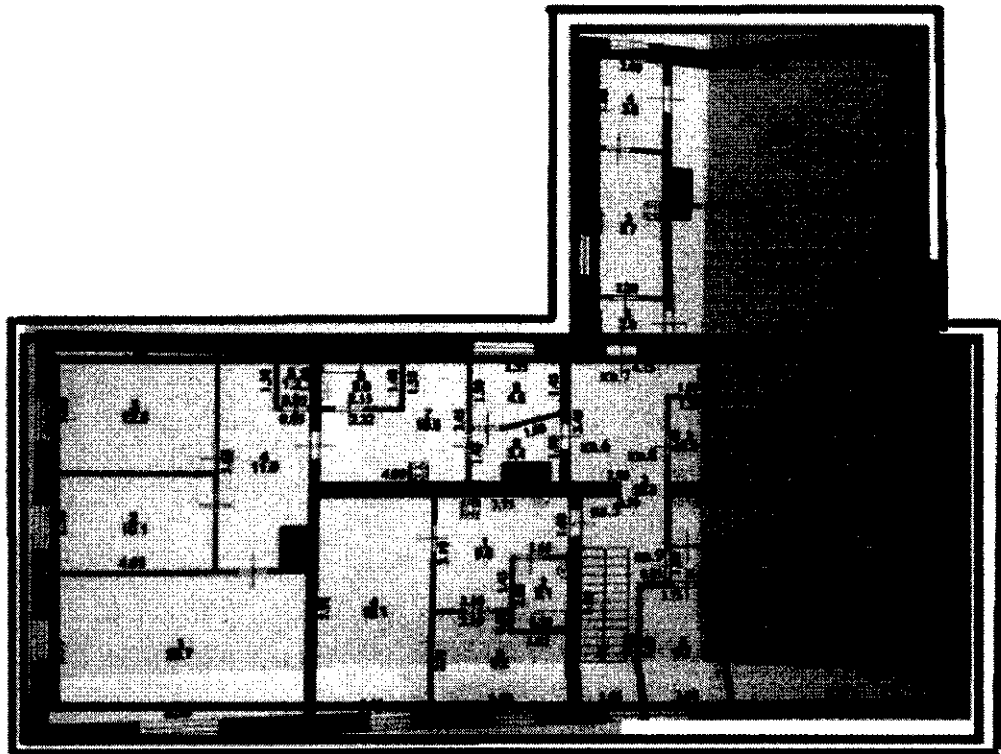
- композиция и архитектурно-
художественное решение фасадов



- кованый навес

ПРЕДМЕТ ОХРАНЫ г. Обоянь, ул. Жукова, 4
Жилой флигель Духовного училища

ПЛАН 2-го этажа



- объёмно-пространственное решение
на время строительства объекта



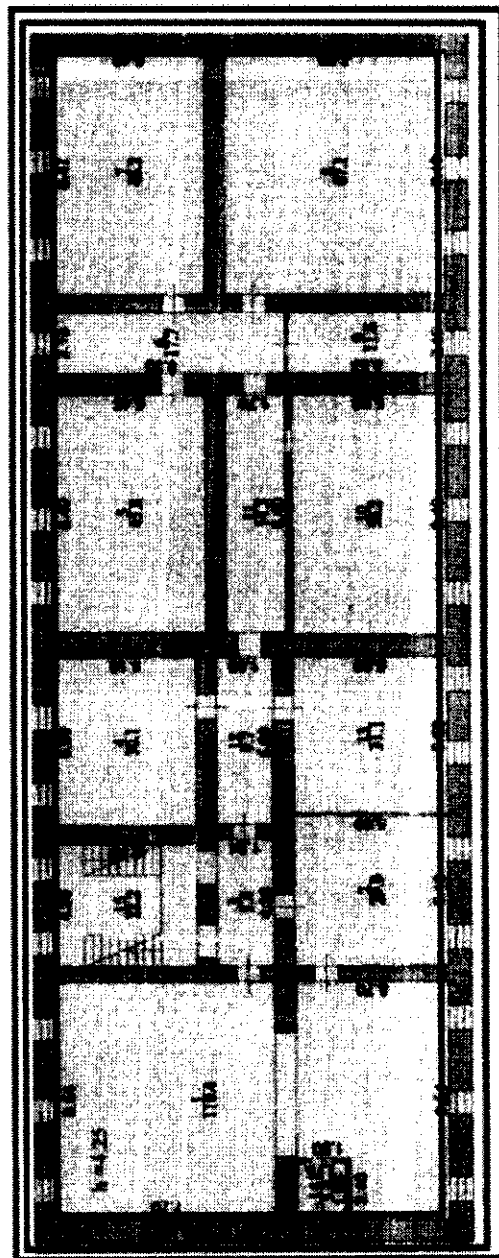
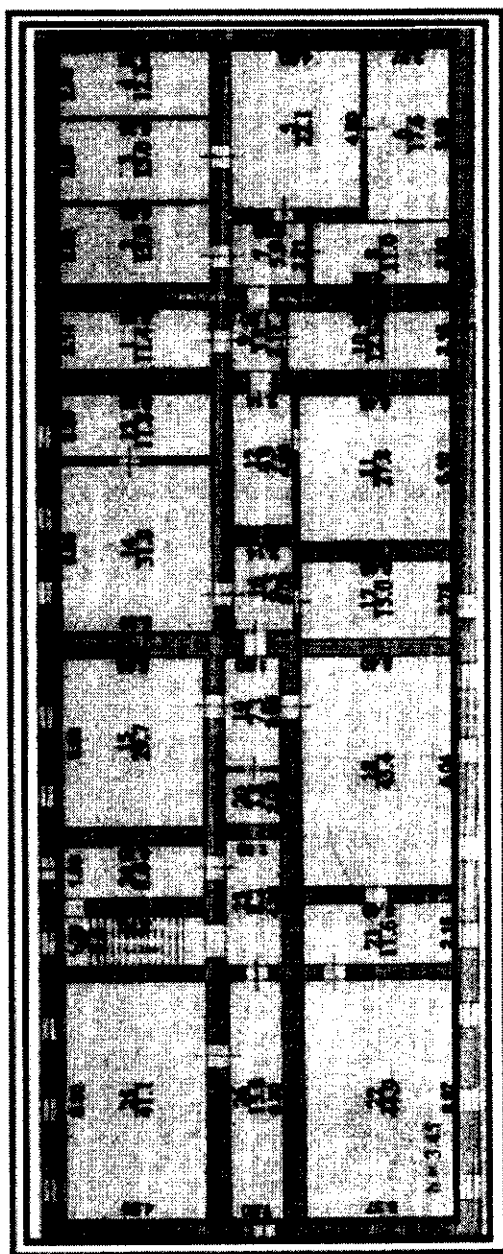
- композиция и архитектурно-
художественное решение фасадов

ПРЕДМЕТ ОХРАНЫ
Духовное училище

г. Обоянь, ул. Жукова, 4а

ПЛАН 1-го этажа

ПЛАН 2-го этажа



- объёмно-пространственное решение
на время строительства объекта



- композиция и архитектурно-
художественное решение фасадов