



**КОМИТЕТ ПО ОХРАНЕ ОБЪЕКТОВ КУЛЬТУРНОГО НАСЛЕДИЯ  
КУРСКОЙ ОБЛАСТИ**

**П Р И К А З**

от 07.03.2023

№ 05.3-02/202

г. Курск

**Об утверждении предмета охраны объекта культурного наследия  
регионального значения «Здание церковно-приходской школы»,  
кон. XIX – нач. XX вв., расположенного по адресу:  
Курская область, город Курск, улица Карла Маркса, дом 48**

В соответствии с Федеральным законом от 25 июня 2002 года № 73-ФЗ «Об объектах культурного наследия (памятниках истории и культуры) народов Российской Федерации», Положением о комитете по охране объектов культурного наследия Курской области, утвержденным постановлением Губернатора Курской области от 15.09.2020 № 274-пг, ПРИКАЗЫВАЮ:

1. Утвердить прилагаемый предмет охраны объекта культурного наследия регионального значения «Здание церковно-приходской школы», кон. XIX – нач. XX вв., расположенного по адресу: Курская область, город Курск, улица Карла Маркса, дом 48.

2. Контроль за исполнением настоящего приказа возложить на начальника управления разрешительной документации и учета объектов культурного наследия комитета по охране объектов культурного наследия Курской области А.И. Куткову.

3. Приказ вступает в силу со дня его подписания.

Председатель комитета

И.А. Мусьял

УТВЕРЖДЕН  
приказом комитета по охране  
объектов культурного наследия  
Курской области  
от 07.03.2023 № 05.3-08/202

**ПРЕДМЕТ ОХРАНЫ**  
**объекта культурного наследия регионального значения**  
**«Здание церковно-приходской школы», кон. XIX – нач. XX вв.,**  
**расположенного по адресу: Курская область, город Курск,**  
**улица Карла Маркса, дом 48**

**Градостроительные характеристики:**

местоположение и градостроительные характеристики здания кон. XIX – нач. XX вв., его роль в композиционно-планировочной структуре Центрального округа города Курск. Расположение объекта вдоль улицы Карла Маркса, по красной линии застройки, размещение здания на углу квартала, ограниченного улицами: Карла Маркса, Красный Октябрь, Ломакина, 1-ой Пушкарной;

объемно-пространственные габариты и силуэт здания на кон. XIX – нач. XX вв.

**Объемно-пространственные характеристики:**

объемно-пространственная композиция одноэтажного здания прямоугольной формы в плане, перекрытого вальмовой кровлей (без поздних пристроек);

высотные отметки здания на кон. XIX – нач. XX вв. по венчающему карнизу и коньку кровли, количество надземных (1) этажей.

**Конструктивные характеристики:**

конструкция и материал – кирпич – ленточного фундамента (уточняется по результатам изыскательских исследований);

конструкция (тип, местоположение, конфигурация) и материал (кирпич) капитальных стен (на кон. XIX – нач. XX вв.);

высотные отметки перекрытия на кон. XIX – нач. XX вв.;

конструкция, конфигурации и габариты кровли на кон. XIX – нач. XX вв.: вальмовая крыша с деревянной стропильной системой. Материал кровельного покрытия (уточняется по результатам изыскательских исследований); надкровельные элементы: слуховое окно с западного фасада.

**Пространственно-планировочные характеристики:**

пространственно-планировочная структура здания на кон. XIX – нач. XX вв. в пределах капитальных стен и перекрытий.

### **Архитектурно-художественные характеристики:**

общее композиционное решение и архитектурно-художественное оформление фасадов здания на кон. XIX – нач. XX вв. стиле эклектика. Форма, материал и техника исполнения цокольной части. Расположение, габариты, конфигурация оконных и дверных проемов (лучковые перемычки), включая материал и рисунок расстекловки заполнения оконных проемов. Характер и материал отделки фасадов: окрашенные и оштукатуренные: цоколь, фасады; окрашенные по кирпичной кладке: фасады, венчающий карниз, декоративные элементы фасадов. Историческое колористическое решение фасадов (уточняется по результатам изыскательских исследований); Венчающий выступающий карниз с рядом дентикул по периметру здания, угловые и рядовые рустованные лопатки лицевого фасада;

композиция лицевого фасада по ул. Карла Маркса. Ритмичная композиция фасада на восемь световых осей с равными по ширине простенками; фактура кирпичной кладки фасада; симметричная композиция фасада в осях световых проемов относительно простенка; членение по горизонтали оконных проемов лопатками на две пары и четыре оконных проема по центру; угловые и рядовые рустованные лопатки на тумбах, гладкие угловые и рядовые лопатки в уровне надоконного и подоконного фриза; оконные проемы с лучковыми перемычками, обрамленные гладкими профильными наличниками с удлиненными замковыми камнями в навершии, выступающие лучковые перемычки; членение фасада по вертикали: подоконная тяга в виде полочки, надоконный тянутый карниз в виде полочки, венчающий профилированный карниз с рядом дентикул, раскрепованный в уровне лопаток; гладкий надоконный и подоконный фриз; гладкий невысокий цоколь, выступающий из плоскости фасада; левая плоскость фасада с дверным проемом (заложен), фланкированная рустованными лопатками; фрагменты ограды в виде двух столбов, украшенных филенками;

композиция западного дворового фасада. Ритмичная композиция фасада на семь световых осей; фактура кирпичной кладки фасада; гладкие угловые лопатки; оконные проемы с лучковым завершением; членение фасада по вертикали: подоконная тяга в виде полочки, надоконный тянутый карниз в виде полочки, венчающий профилированный карниз с рядом дентикул, раскрепованный в уровне лопаток; гладкий надоконный фриз; гладкий невысокий цоколь, выступающий из плоскости фасада;

композиция северного бокового фасада. Композиция фасада на одну световую ось с дверным проемом (расшитый оконный проем); фактура кирпичной кладки фасада; гладкая и рустованная угловые лопатки; оконный проем с лучковым завершением; подоконная тяга в виде полочки, надоконный тянутый карниз в виде полочки, венчающий профилированный карниз с рядом дентикул, раскрепованный в уровне лопаток; гладкий надоконный фриз; гладкий невысокий цоколь, выступающий из плоскости фасада;

композиция южного бокового фасада. Композиция фасада на две световые оси с дверным проемом; фактура кирпичной кладки фасада; гладкая и рустованная угловые лопатки; оконные проемы с лучковым завершением; подоконная тяга в виде полочки, надоконный тянутый карниз в виде полочки, венчающий профилированный карниз с рядом дентикул, раскрепованный в уровне лопаток; гладкий надоконный фриз; гладкий невысокий цоколь, выступающий из плоскости фасада.

Текстовое описание особенностей	Фотографическое изображение особенностей
<b>Градостроительные характеристики объекта:</b>	
<p>— местоположение и градостроительные характеристики здания кон. XIX – нач. XX вв., его роль в композиционно-планировочной структуре Центрального округа города Курск. Расположение Объекта вдоль улицы Карла Маркса, по красной линии застройки, размещение здания на углу квартала, ограниченного улицами: Карла Маркса, Красный Октябрь, Ломакина, 1-ой Пушкарной;</p>	<p data-bbox="815 636 1407 696"><i>фрагмент современной градостроительной ситуации</i></p>   <p data-bbox="799 1570 1407 1659"> <span style="color: red;">■</span> - объект культурного регионального значения «Здание церковно-приходской школы», кон. XIX – нач. XX вв.         </p> <p data-bbox="815 1697 1407 1758" style="text-align: center;"><i>Расположение Объекта вдоль улицы Карла Маркса</i></p> 

	 <p><i>Градостроительное расположение Объекта</i></p>
<p>– объемно-пространственные габариты и силуэт здания на кон. XIX – нач. XX вв.</p>	 <p> <span style="display: inline-block; width: 15px; height: 15px; background-color: red; border: 1px solid black;"></span> - объект культурного регионального значения «Здание церковно-приходской школы», кон. XIX – нач. XX вв.  <span style="display: inline-block; width: 15px; height: 15px; background-color: gray; border: 1px solid black;"></span> - поздние постройки  <span style="display: inline-block; width: 15px; height: 15px; background-color: orange; border: 1px solid black;"></span> - территория Объекта </p> <p><i>объемно-пространственные габариты и силуэт здания на XIX-XX в.</i></p>
<p><b>Объемно-пространственные характеристики:</b></p>	
<p>– объемно-пространственная композиция одноэтажного здания прямоугольной формы в плане, перекрытого вальмовой кровлей (без поздних пристроек);</p>	 <p><i>объемно-пространственная композиция здания</i></p>
<p>– высотные отметки здания на кон. XIX – нач. XX вв. по венчающему карнизу и коньку кровли, количество надземных (1) этажей.</p>	 <p><i>высотные отметки здания на кон. XIX - нач. XX в.</i></p>

### Конструктивные характеристики:

– конструкция и материал – кирпич  
– ленточного фундамента (*уточняется по результатам изыскательских исследований*);

– конструкция (тип, местоположение, конфигурация) и материал (кирпич) капитальных стен (на кон. XIX – нач. XX вв.);

– высотные отметки перекрытия на кон. XIX – нач. XX вв.;

– конструкция, конфигурации и габариты кровли на кон. XIX – нач. XX вв.: вальмовая крыша с деревянной стропильной системой. Материал кровельного покрытия (*уточняется по результатам изыскательских исследований*); надкровельные элементы: слуховое окно с западного фасада.



конструкция и материал Объекта

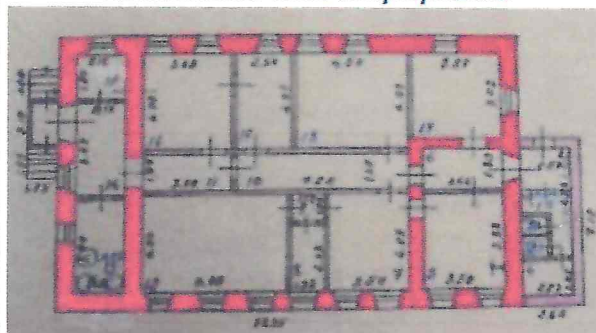


крыша Объекта


### Пространственно-планировочные характеристики:

– пространственно-планировочная структура здания на кон. XIX – нач. XX вв. в пределах капитальных стен и перекрытий.

*пространственно-планировочная структура здания на конец XIX-XX в. в пределах капитальных стен и перекрытий:*



План первого этажа

 - кирпичные стены, включенные в исторический объем

### Архитектурно-художественные характеристики:

– *общее композиционное решение и архитектурно-художественное оформление фасадов здания на кон. XIX – нач. XX вв. стиле эклектика.* Форма, материал и техника исполнения цокольной части. Расположение, габариты, конфигурация оконных и дверных проемов (лучковые перемычки), включая материал и рисунок расстекловки заполнения оконных проемов. Характер и материал отделки фасадов: окрашенные и оштукатуренные: цоколь, фасады; окрашенные по кирпичной кладке: фасады, венчающий карниз, декоративные элементы фасадов. Историческое колористическое решение фасадов (*уточняется по результатам изыскательских исследований*); Венчающий выступающий карниз с рядом дентикул по периметру здания, угловые и рядовые рустованные лопатки лицевого фасада;

– *композиция лицевого фасада по ул. Карла Маркса.* Ритмичная композиция фасада на восемь световых осей с равными по ширине простенками; фактура кирпичной кладки фасада; симметричная композиция фасада в осях световых проемов относительно простенка; членение по горизонтали оконных проемов лопатками на две пары и четыре оконных проема по центру; угловые и рядовые рустованные лопатки на тумбах, гладкие угловые и рядовые

*общее композиционное решение и архитектурно-художественное оформление фасадов здания на кон. XIX – нач. XX вв. стиле эклектика:*



*Вид на лицевой восточный фасад и боковой южный фасад*



*Вид на боковой северный фасад и дворовый западный фасад*

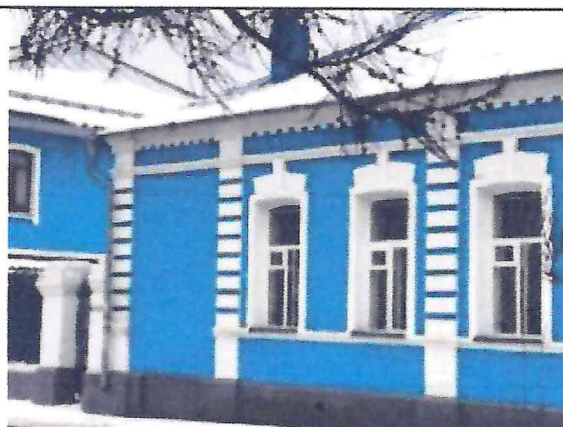


*Расстекловка оконных проемов бокового фасада*



*Вид на лицевой фасад по ул. Карла Маркса*

лопатки в уровне надоконного и подоконного фриза; оконные проемы с лучковыми перемычками, обрамленные гладкими профильными наличниками с удлиненными замковыми камнями в навершии, выступающие лучковые перемычки; членение фасада по вертикали: подоконная тяга в виде полочки, надоконный тянутый карниз в виде полочки, венчающий профилированный карниз с рядом дентикул, раскрепованный в уровне лопаток; гладкий надоконный и подоконный фриз; гладкий невысокий цоколь, выступающий из плоскости фасада; левая плоскость фасада с дверным проемом (заложена), фланкированная рустованными лопатками; фрагменты ограды в виде двух столбов, украшенных филенками;



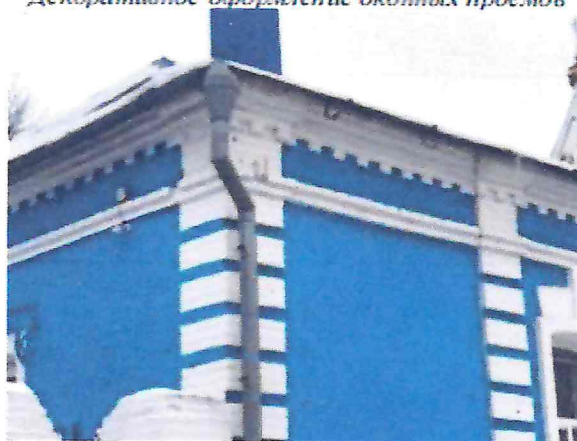
*Декоративное обрамление фасада*



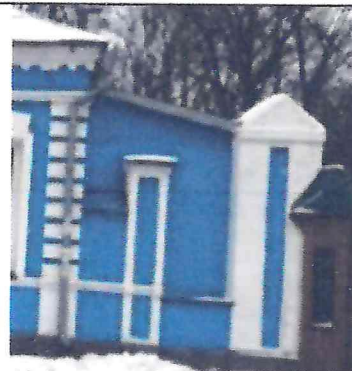
*Цоколь*



*Декоративное оформление оконных проемов*



*Рустованные лопатки, венчающий карниз с рядом дентикул*

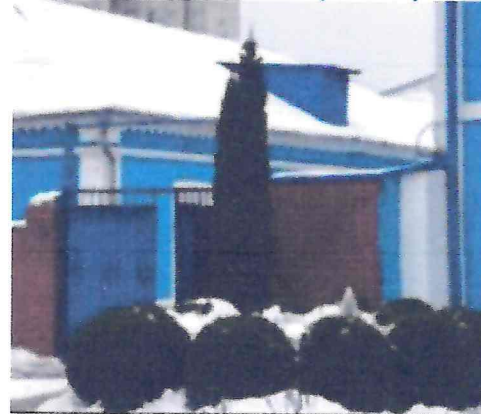


*фрагменты ограды в виде двух столбов, украшенных филенками*

— композиция западного дворового фасада. Ритмичная композиция фасада на семь световых осей; фактура кирпичной кладки фасада; гладкие угловые лопатки; оконные проемы с лучковым завершением; членение фасада по вертикали: подоконная тяга в виде полочки, надоконный тянутый карниз в виде полочки, венчающий профилированный карниз с рядом дентикул, раскрепованный в уровне лопаток; гладкий надоконный фриз; гладкий невысокий цоколь, выступающий из плоскости фасада; фрагменты ограды в виде двух столбов, украшенных филенками;



*композиция западного дворового фасада*



*Слуховое окно дворового фасада*

— композиция северного бокового фасада. Композиция фасада на одну световую ось с дверным проемом (расширенный оконный проем); фактура кирпичной кладки фасада; гладкая и рустованная угловые лопатки; оконный проем с лучковым завершением; подоконная тяга в виде полочки, надоконный тянутый карниз в виде полочки, венчающий профилированный карниз с рядом дентикул, раскрепованный в уровне лопаток; гладкий надоконный фриз; гладкий



*Вид на боковой северный фасад (без поздней пристройки)*

невысокий цоколь, выступающий из плоскости фасада;



*Венчающий карниз, фриз и тяга фасада*



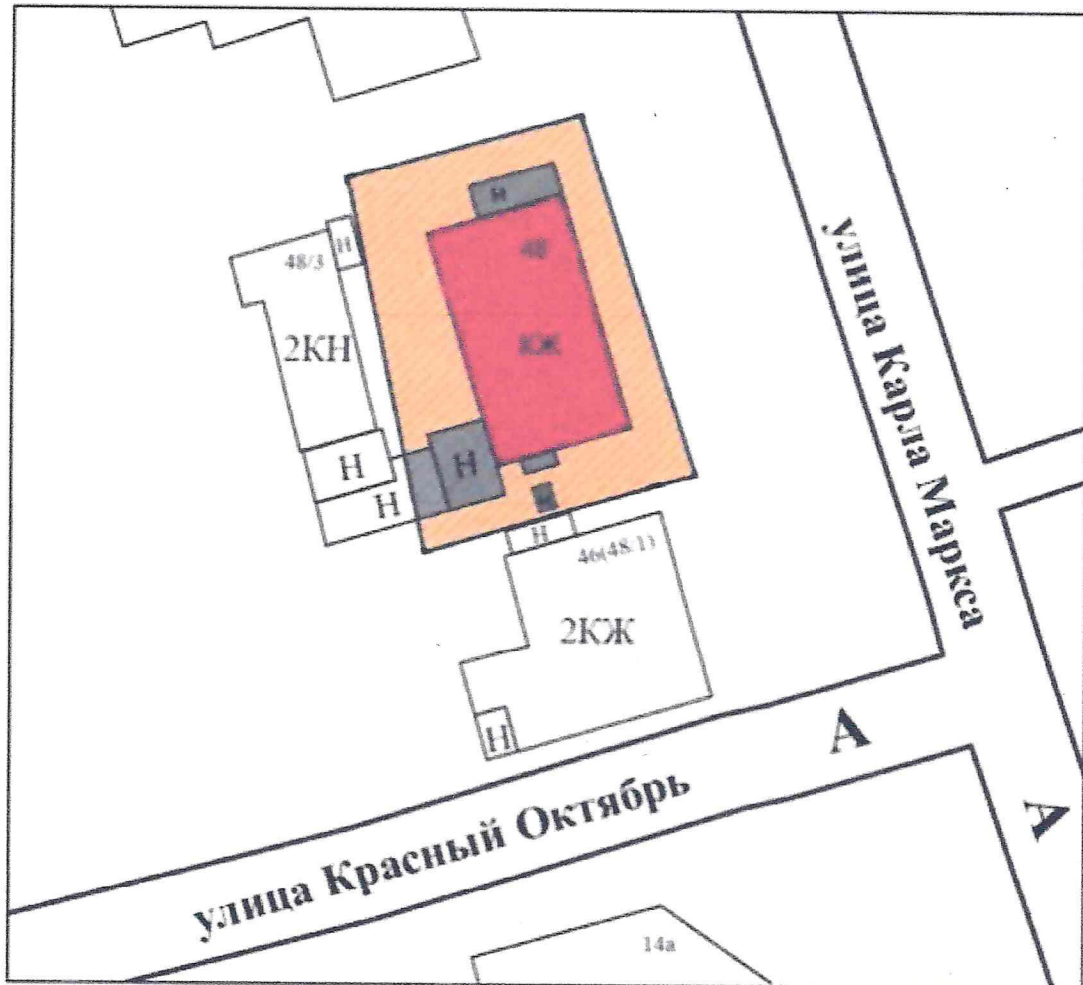
*Боковой фасад со двора: обрамление окна*




— *композиция южного бокового фасада.* Композиция фасада на две световые оси с дверным проемом; фактура кирпичной кладки фасада; гладкая и рустованная угловые лопатки; оконные проемы с лучковым завершением; подоконная тяга в виде полочки; надоконный тянутый карниз в виде полочки, венчающий профилированный карниз с рядом дентикул, раскрепованный в уровне лопаток; гладкий надоконный фриз; гладкий невысокий цоколь, выступающий из плоскости фасада.



*Вид на южный боковой фасада (без поздней пристройки)*

## Планировочная структура участка



-  - объект культурного регионального значения «Здание церковно-приходской школы», кон. XIX – нач. XX вв.
-  - поздние постройки
-  - территория объекта культурного регионального значения «Здание церковно-приходской школы», кон. XIX – нач. XX вв.